

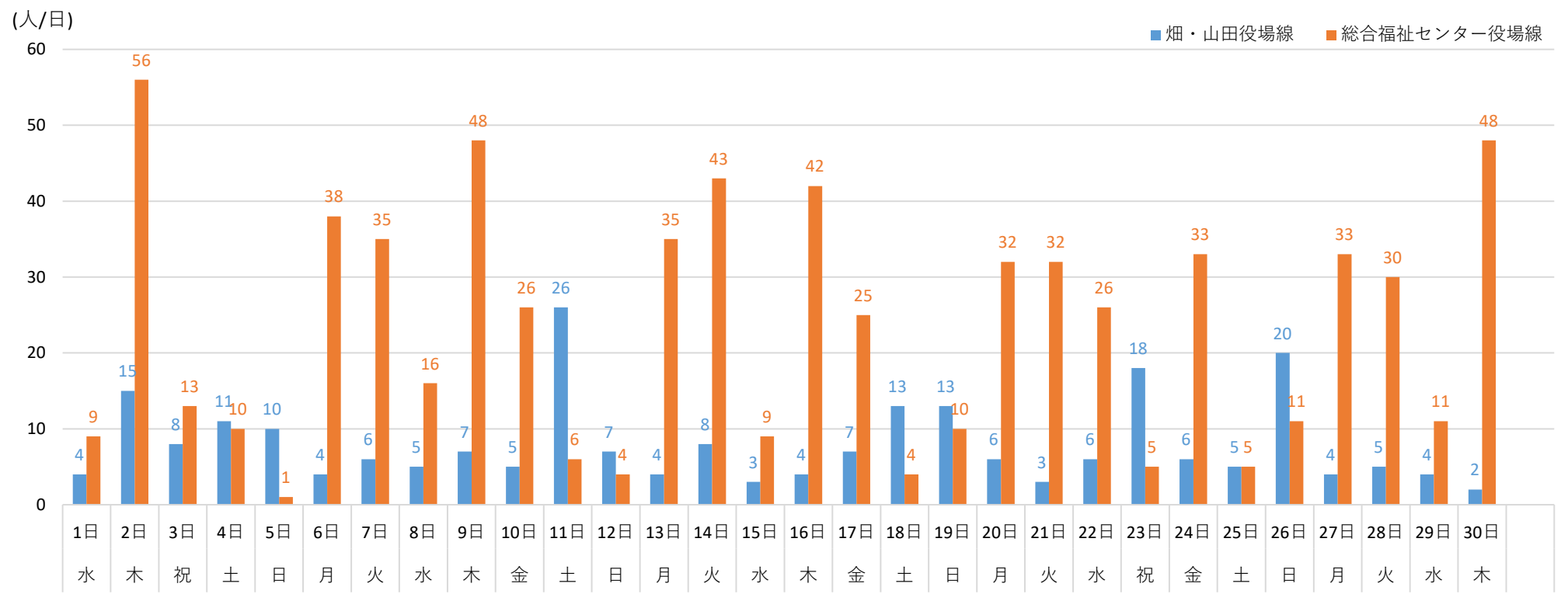
2023年 11月 太子町コミュニティバス乗車実績 (1)

乗車実績

	畑・山田 役場線	総合福祉センター役場線			合計	
		磯長台廻	いわき台廻	計		
1日	水	4	5	4	9	13
2日	木	15	27	29	56	71
3日	祝	8	3	10	13	21
4日	土	11	4	6	10	21
5日	日	10	1	0	1	11
6日	月	4	15	23	38	42
7日	火	6	10	25	35	41
8日	水	5	7	9	16	21
9日	木	7	19	29	48	55
10日	金	5	4	22	26	31
11日	土	26	1	5	6	32
12日	日	7	2	2	4	11
13日	月	4	12	23	35	39
14日	火	8	15	28	43	51
15日	水	3	3	6	9	12
16日	木	4	19	23	42	46
17日	金	7	10	15	25	32
18日	土	13	2	2	4	17
19日	日	13	5	5	10	23
20日	月	6	10	22	32	38
21日	火	3	13	19	32	35
22日	水	6	5	21	26	32
23日	祝	18	2	3	5	23
24日	金	6	10	23	33	39
25日	土	5	2	3	5	10
26日	日	20	9	2	11	31
27日	月	4	13	20	33	37
28日	火	5	11	19	30	35
29日	水	4	4	7	11	15
30日	木	2	18	30	48	50
合計	239	261	435	696	935	

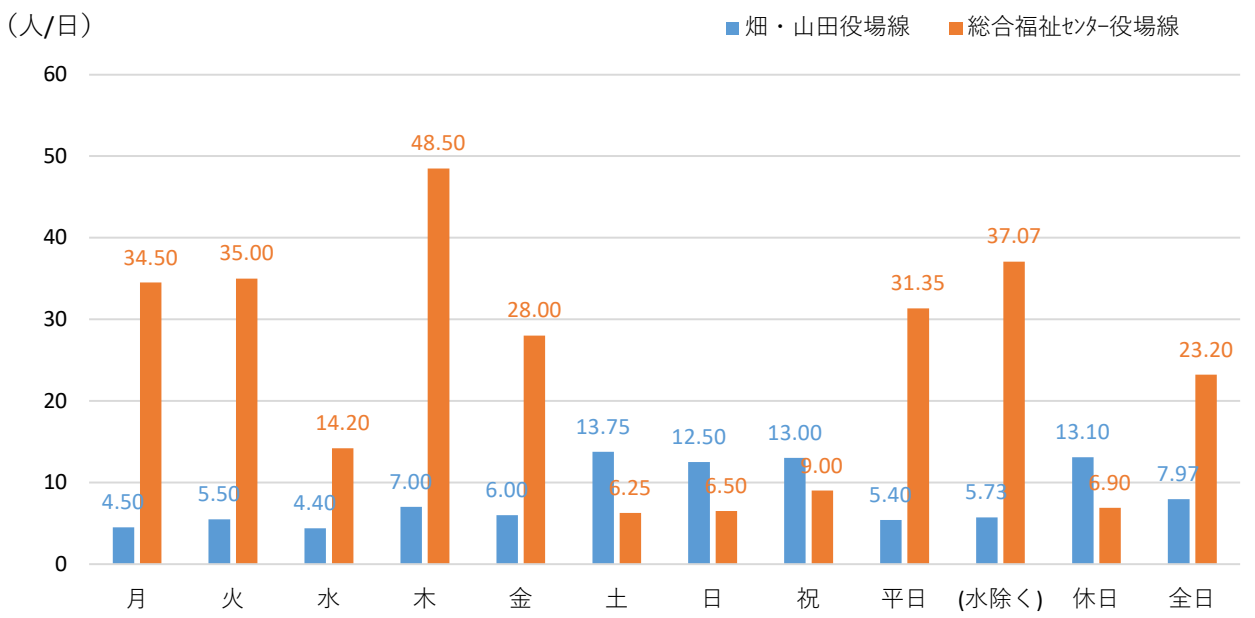
(単位：人/日)

日別乗車実績



平均乗車数

曜日	日数	畑・山田役場線		総合福祉センター役場線	
		乗車計	平均	乗車計	平均
月	4	18	4.50	138	34.50
火	4	22	5.50	140	35.00
水	5	22	4.40	71	14.20
木	4	28	7.00	194	48.50
金	3	18	6.00	84	28.00
土	4	55	13.75	25	6.25
日	4	50	12.50	26	6.50
祝	2	26	13.00	18	9.00
平日	20	108	5.40	627	31.35
(水除く)	15	86	5.73	556	37.07
休日	10	131	13.10	69	6.90
全日	30	239	7.97	696	23.20

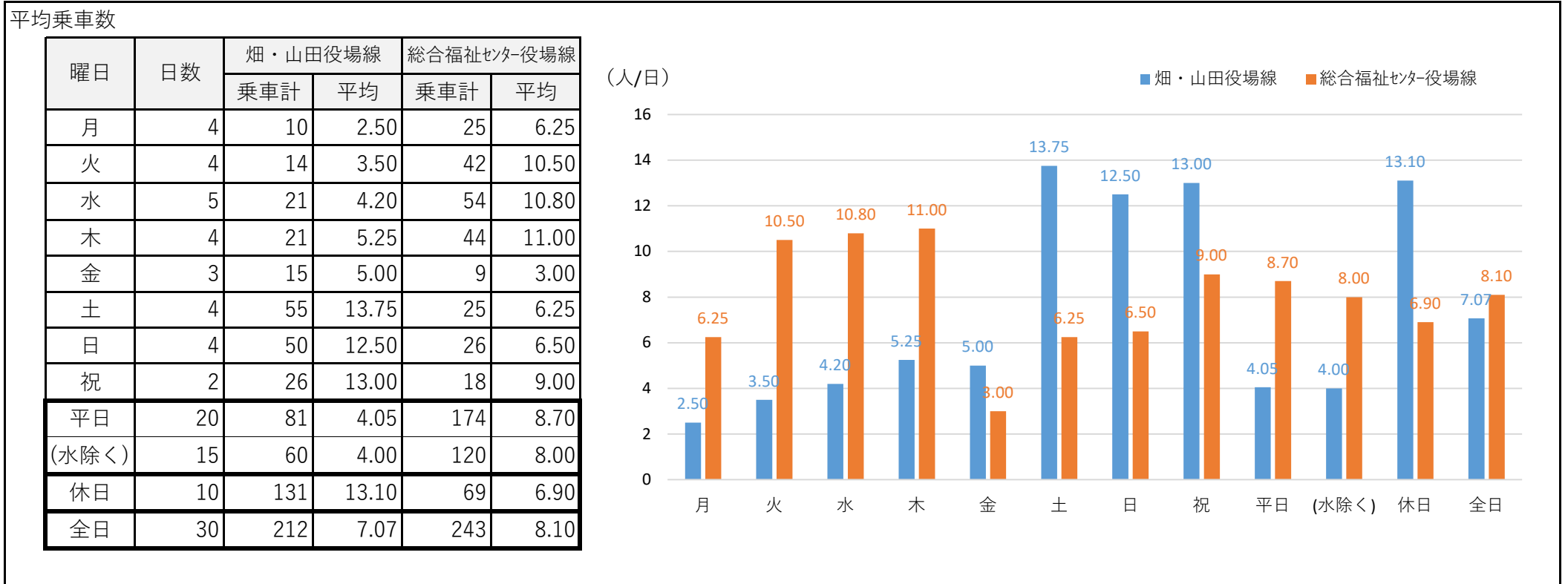
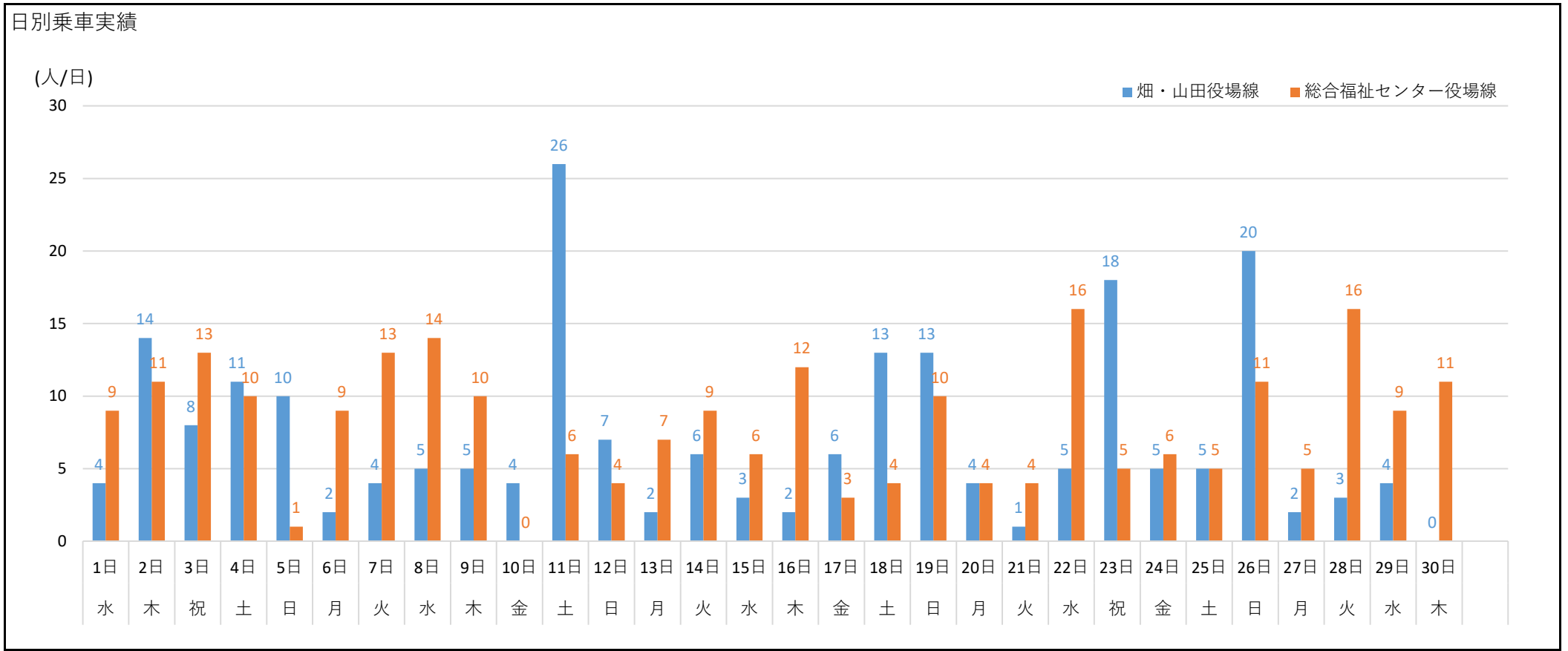


2023年 11月 太子町コミュニティバス乗車実績 (2)

乗車実績 (総合福祉センターバス利用者を除く)

	畑・山田 役場線	総合福祉センター役場線			合計	
		磯長台廻	いわき台廻	計		
1日	水	4	5	4	9	13
2日	木	14	5	6	11	25
3日	祝	8	3	10	13	21
4日	土	11	4	6	10	21
5日	日	10	1	0	1	11
6日	月	2	5	4	9	11
7日	火	4	3	10	13	17
8日	水	5	7	7	14	19
9日	木	5	3	7	10	15
10日	金	4	0	0	0	4
11日	土	26	1	5	6	32
12日	日	7	2	2	4	11
13日	月	2	2	5	7	9
14日	火	6	3	6	9	15
15日	水	3	3	3	6	9
16日	木	2	8	4	12	14
17日	金	6	3	0	3	9
18日	土	13	2	2	4	17
19日	日	13	5	5	10	23
20日	月	4	1	3	4	8
21日	火	1	3	1	4	5
22日	水	5	5	11	16	21
23日	祝	18	2	3	5	23
24日	金	5	1	5	6	11
25日	土	5	2	3	5	10
26日	日	20	9	2	11	31
27日	月	2	3	2	5	7
28日	火	3	1	15	16	19
29日	水	4	4	5	9	13
30日	木	0	2	9	11	11
合計	212	98	145	243	455	

(単位：人/日)



2023年 11月 太子町コミュニティバス乗車実績 (3)

時間別乗車人数

平日

	時刻	乗車人数		計
		バス利用	バス利用以外	
畑・山田役場線	6:34	0	0	0
	7:26	0	1	1
	8:00	0	4	4
	8:28	0	12	12
	9:35	8	22	30
	12:28	19	14	33
	13:51	0	4	4
	15:48	0	13	13
	17:59	0	6	6
	18:43	0	4	4
	19:17	0	0	0
	19:41	0	1	1
総合福祉センター役場線	8:55	9	16	25
	10:00	61	20	81
	10:30	84	11	95
	11:00	17	24	41
	11:30	34	11	45
	12:52	30	23	53
	13:22	35	18	53
	15:18	168	27	195
	16:13	14	13	27
	16:43	1	11	12
合計		480	255	735

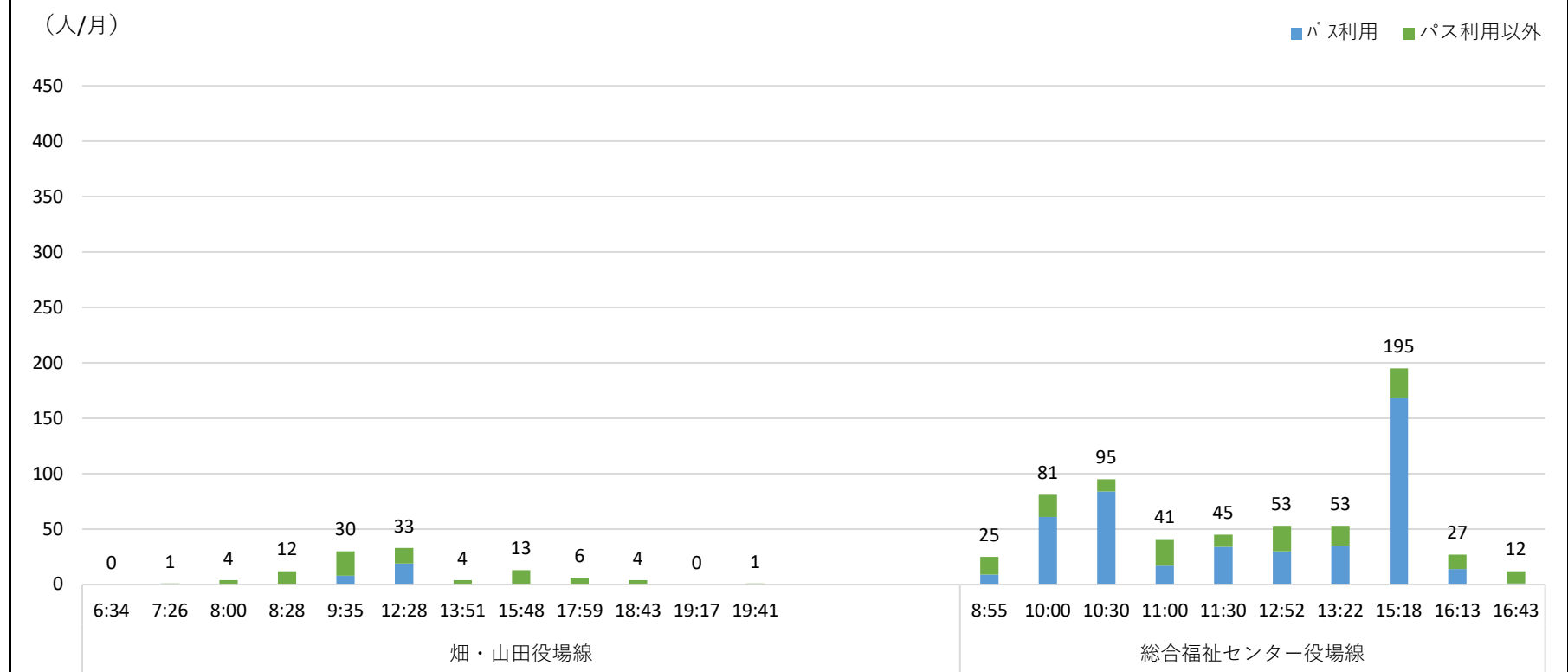
休日

	時刻	乗車人数	
		バス利用	バス利用以外
畑・山田役場線	6:42	0	0
	7:15	0	0
	7:55	0	0
	8:50	18	0
	9:45	28	0
	10:30	16	0
	11:26	11	0
	12:10	14	0
	13:55	7	0
	15:00	17	0
	16:30	8	0
	17:15	7	0
総合福祉センター役場線	8:31	5	0
	9:26	10	0
	10:11	6	0
	10:56	8	0
	11:52	7	0
	12:36	10	0
	14:21	9	0
	15:26	10	0
16:56	4	0	
合計			200

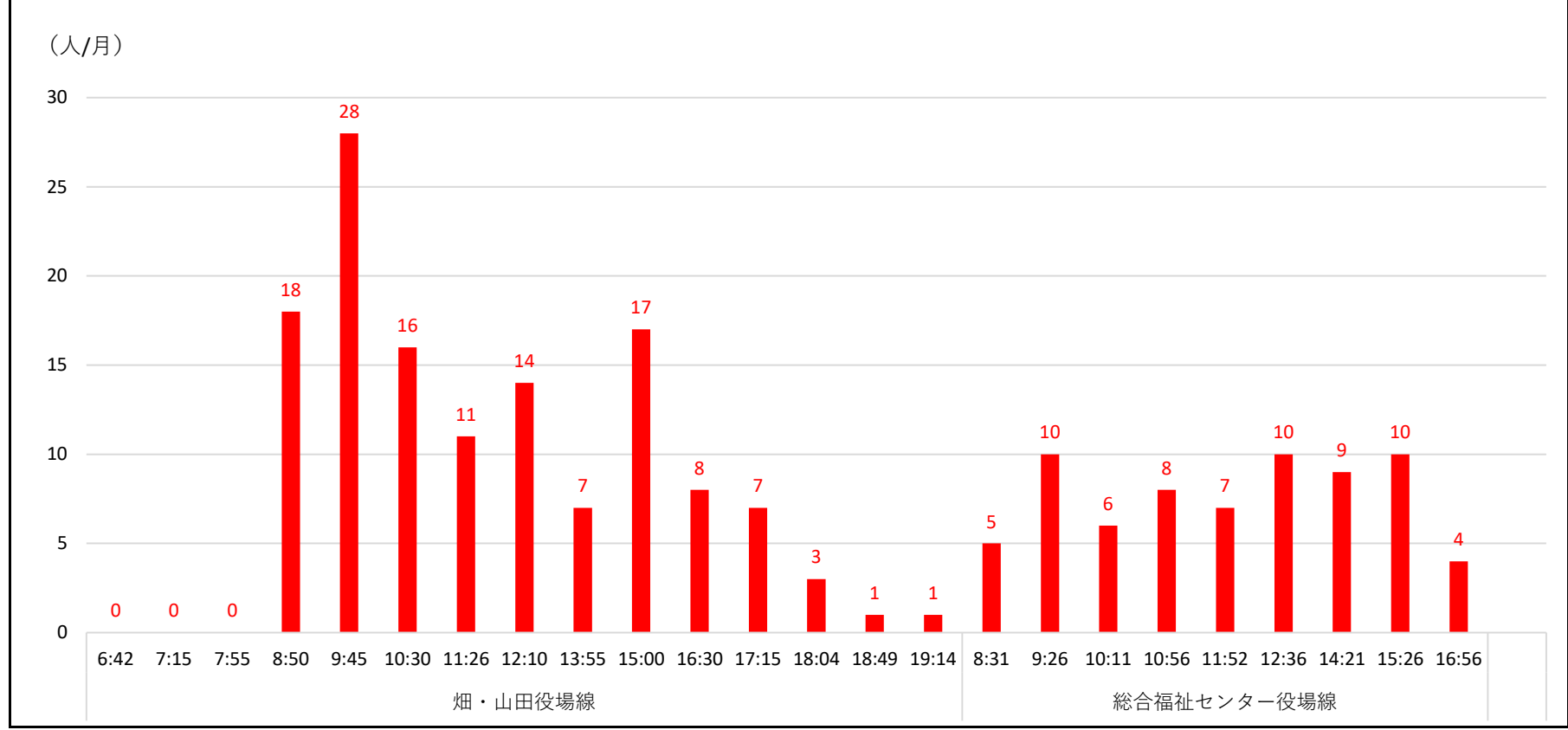
(単位：人/月)

※バス：総合福祉センターバス

平日



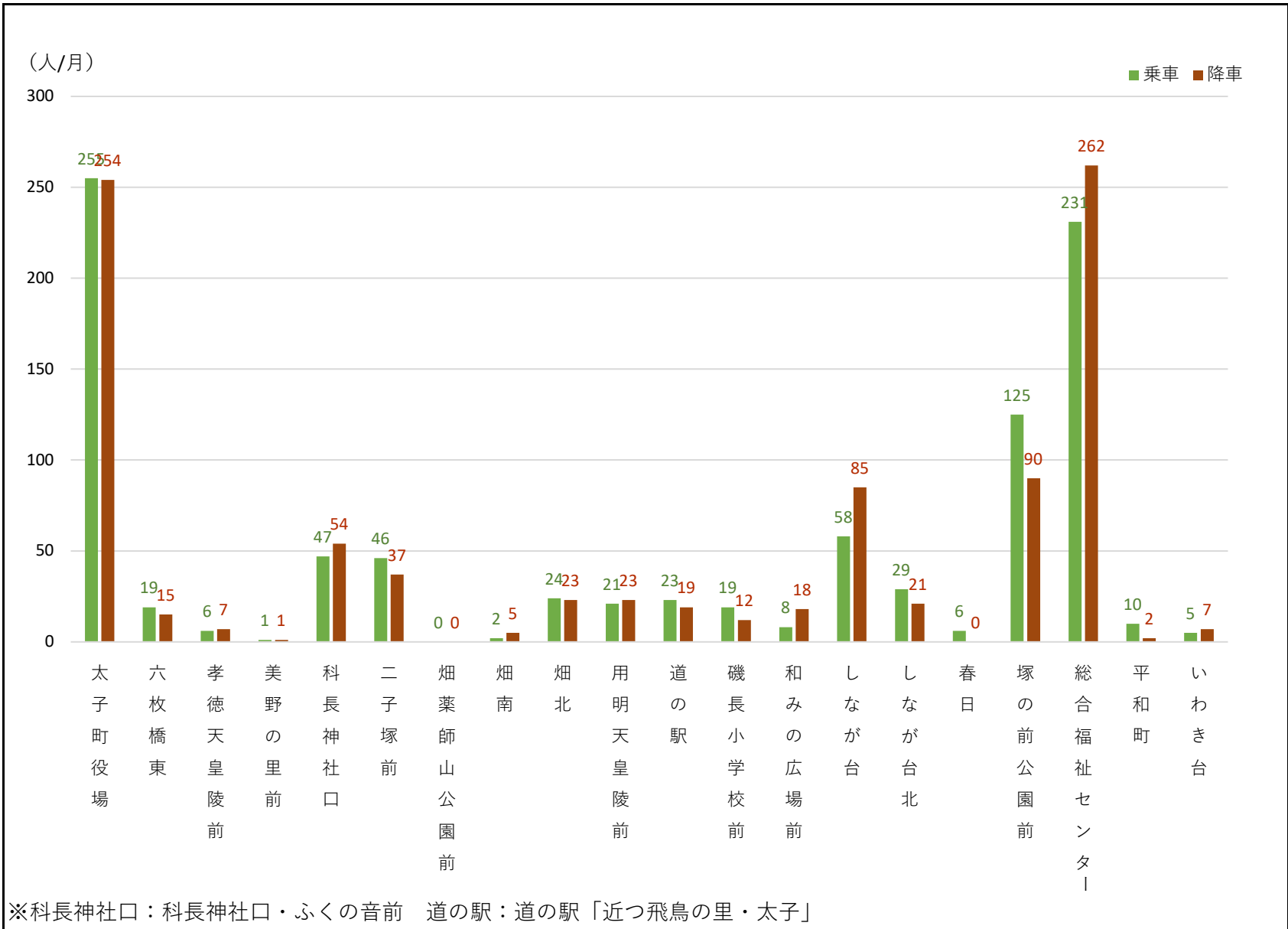
休日



2023年 11月 太子町コミュニティバス乗車実績 (4)

バス停別乗降人数

	乗車			降車			合計
	計		計	計		計	
	平日	休日		平日	休日		
太子町役場	185	70	255	174	80	254	509
六枚橋東	10	9	19	9	6	15	34
孝徳天皇陵前	4	2	6	5	2	7	13
美野の里前	0	1	1	0	1	1	2
科長神社口	32	15	47	40	14	54	101
二子塚前	15	31	46	9	28	37	83
畑薬師山公園前	0	0	0	0	0	0	0
畑南	2	0	2	5	0	5	7
畑北	16	8	24	17	6	23	47
用明天皇陵前	21	0	21	21	2	23	44
道の駅	0	23	23	0	19	19	42
磯長小学校前	17	2	19	12	0	12	31
和みの広場前	2	6	8	8	10	18	26
しなが台	50	8	58	79	6	85	143
しなが台北	29	0	29	19	2	21	50
春日	6	0	6	0	0	0	6
塚の前公園前	100	25	125	68	22	90	215
総合福祉センター	231	0	231	262	0	262	493
平和町	10	0	10	0	2	2	12
いわき台	5	0	5	7	0	7	12
合計	735	200	935	735	200	935	1,870



各種支援制度利用状況 (単位：人/月)

	利用実績				
	乗車人数	100円割引券	福祉センターバス	乗継割引券発行	乗継割引券使用
畑・山田役場線	239	85	27	51	21
総合福祉センター役場線	696	182	453	11	9
磯長台廻	261	71	163	4	7
いわき台廻	435	111	290	7	2
合計	935	267	480	62	30

	乗車人数に対する割合			
	100円割引券	福祉センターバス	乗継割引券発行	乗継割引券使用
畑・山田役場線	36%	11%	21%	9%
総合福祉センター役場線	26%	65%	2%	1%
磯長台廻	27%	62%	2%	3%
いわき台廻	26%	67%	2%	0%
合計	29%	51%	7%	3%