

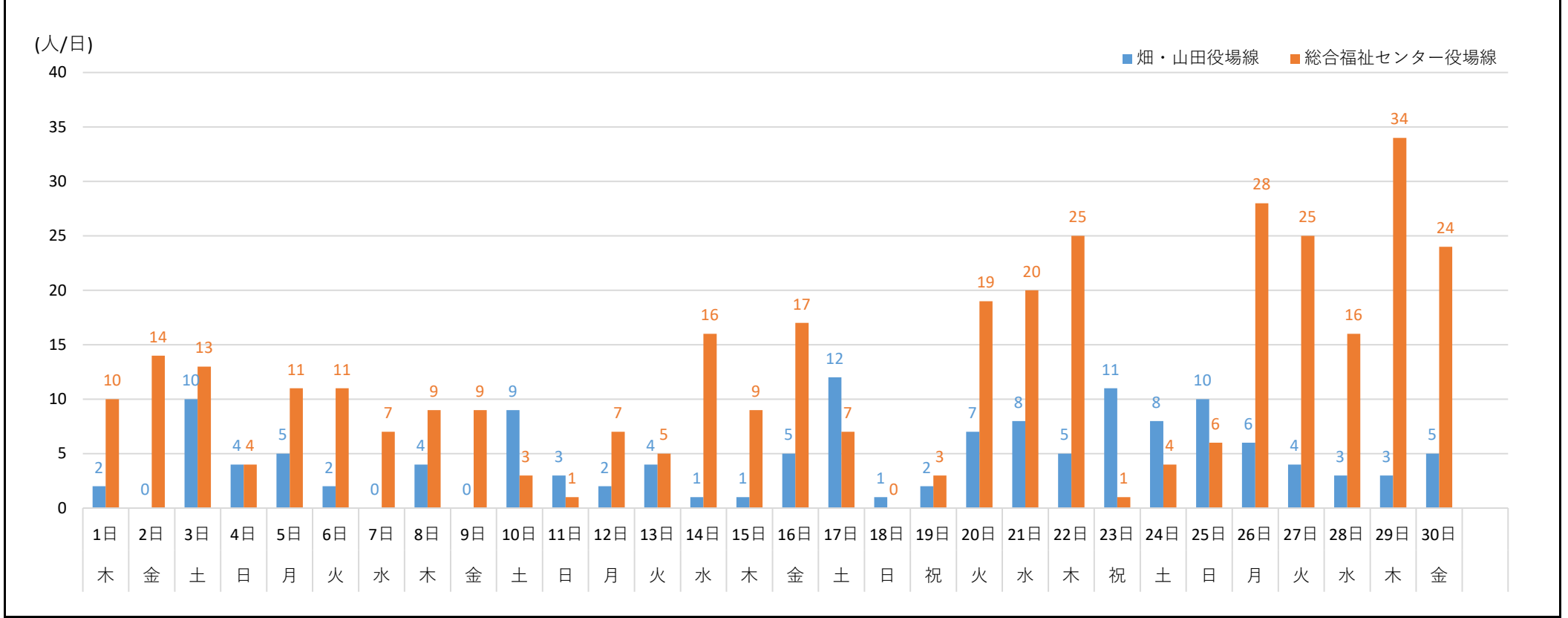
2022年 9月 太子町コミュニティバス乗車実績 (1)

乗車実績

	畑・山田 役場線	総合福祉センター役場線			合計
		磯長台廻	いわき台廻	計	
1日	木	2	2	8	10
2日	金	0	5	9	14
3日	土	10	6	7	23
4日	日	4	1	3	8
5日	月	5	8	3	11
6日	火	2	3	8	13
7日	水	0	1	6	7
8日	木	4	1	8	13
9日	金	0	3	6	9
10日	土	9	3	0	12
11日	日	3	0	1	4
12日	月	2	3	4	9
13日	火	4	2	3	9
14日	水	1	8	8	17
15日	木	1	2	7	10
16日	金	5	3	14	22
17日	土	12	2	5	19
18日	日	1	0	0	1
19日	祝	2	1	2	5
20日	火	7	5	14	26
21日	水	8	6	14	28
22日	木	5	11	14	30
23日	祝	11	0	1	12
24日	土	8	2	2	12
25日	日	10	3	3	16
26日	月	6	11	17	34
27日	火	4	8	17	29
28日	水	3	3	13	19
29日	木	3	13	21	37
30日	金	5	5	19	29
合計		137	121	237	495

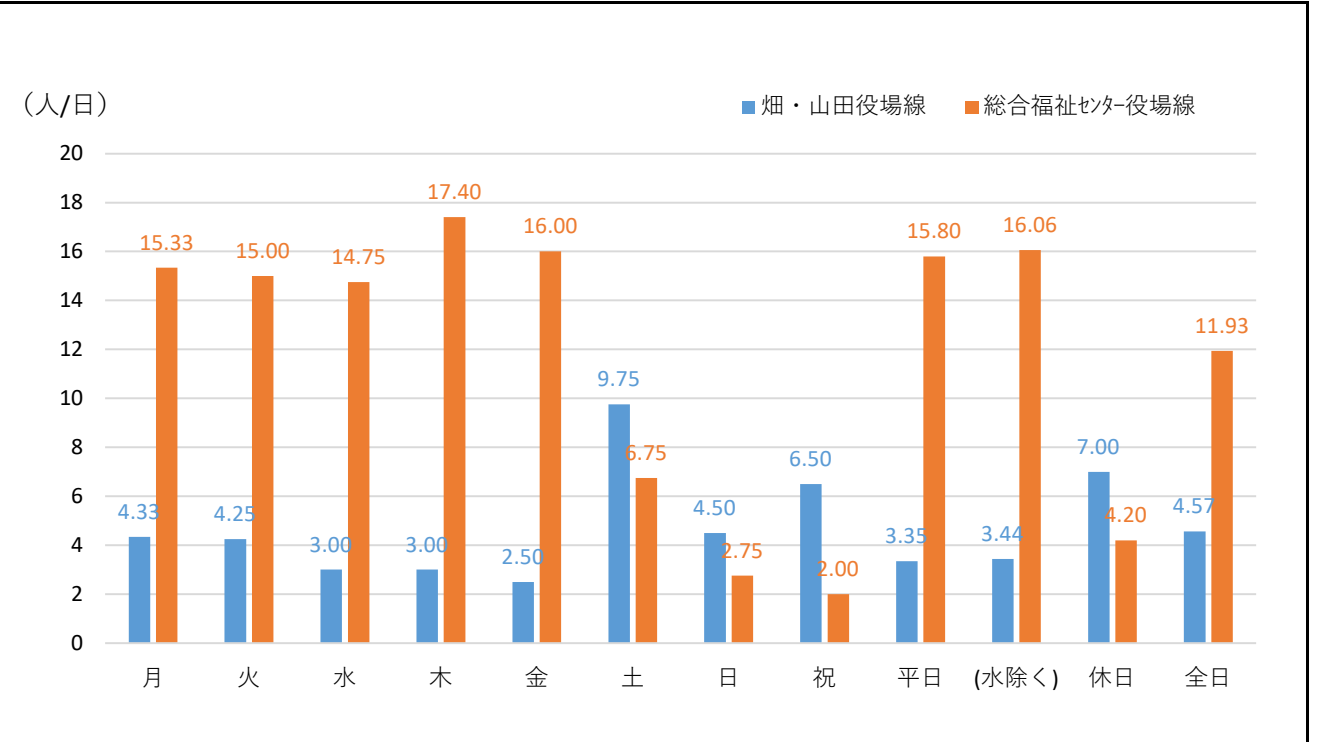
(単位：人/日)

日別乗車実績



平均乗車数

曜日	日数	畑・山田役場線		総合福祉センター役場線	
		乗車計	平均	乗車計	平均
月	3	13	4.33	46	15.33
火	4	17	4.25	60	15.00
水	4	12	3.00	59	14.75
木	5	15	3.00	87	17.40
金	4	10	2.50	64	16.00
土	4	39	9.75	27	6.75
日	4	18	4.50	11	2.75
祝	2	13	6.50	4	2.00
平日	20	67	3.35	316	15.80
(水除く)	16	55	3.44	257	16.06
休日	10	70	7.00	42	4.20
全日	30	137	4.57	358	11.93

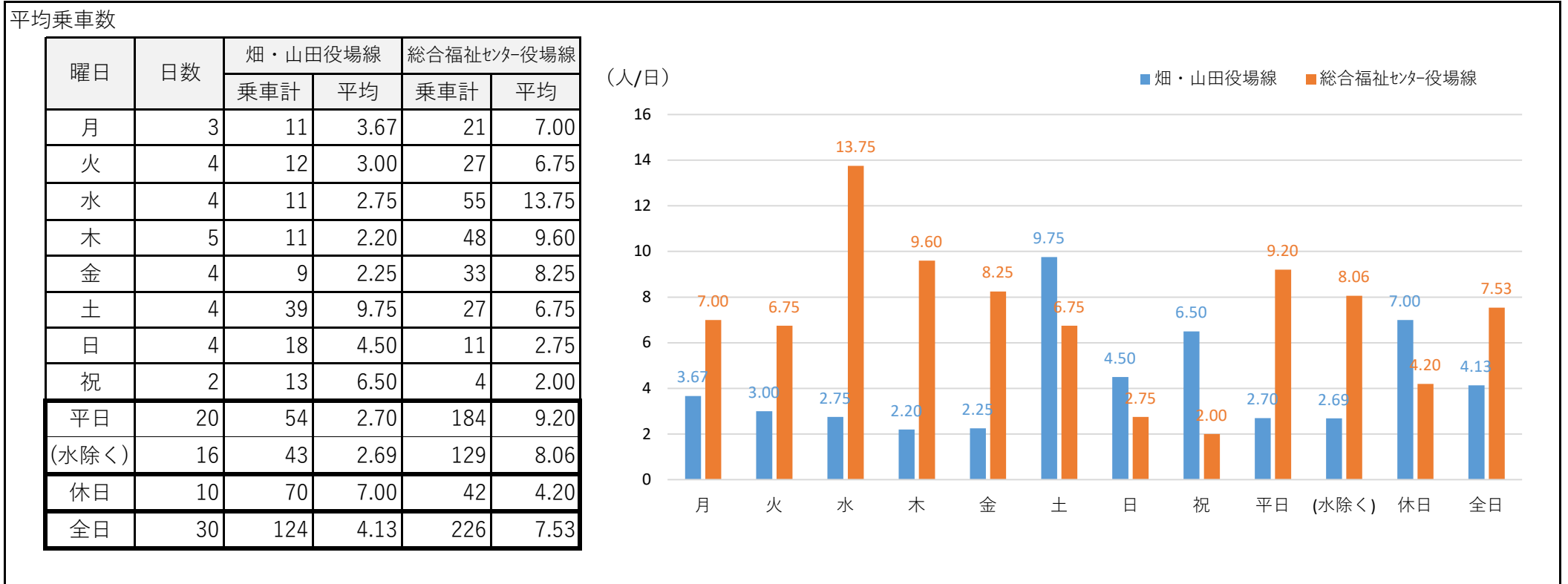
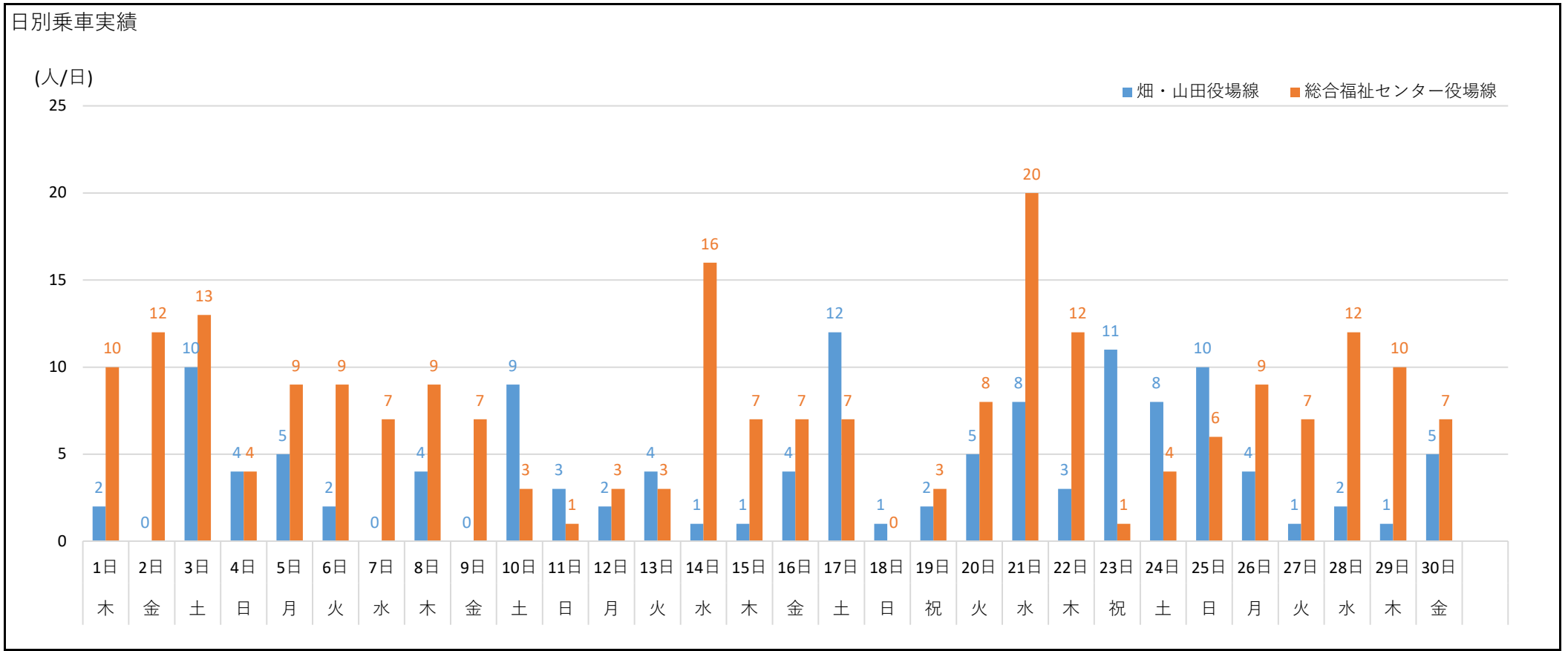


2022年 9月 太子町コミュニティバス乗車実績 (2)

乗車実績 (総合福祉センターバス利用者を除く)

	畑・山田 役場線	総合福祉センター役場線			合計	
		磯長台廻	いわき台廻	計		
1日	木	2	2	8	10	12
2日	金	0	5	7	12	12
3日	土	10	6	7	13	23
4日	日	4	1	3	4	8
5日	月	5	6	3	9	14
6日	火	2	3	6	9	11
7日	水	0	1	6	7	7
8日	木	4	1	8	9	13
9日	金	0	3	4	7	7
10日	土	9	3	0	3	12
11日	日	3	0	1	1	4
12日	月	2	1	2	3	5
13日	火	4	2	1	3	7
14日	水	1	8	8	16	17
15日	木	1	2	5	7	8
16日	金	4	2	5	7	11
17日	土	12	2	5	7	19
18日	日	1	0	0	0	1
19日	祝	2	1	2	3	5
20日	火	5	4	4	8	13
21日	水	8	6	14	20	28
22日	木	3	6	6	12	15
23日	祝	11	0	1	1	12
24日	土	8	2	2	4	12
25日	日	10	3	3	6	16
26日	月	4	5	4	9	13
27日	火	1	1	6	7	8
28日	水	2	3	9	12	14
29日	木	1	6	4	10	11
30日	金	5	2	5	7	12
合計		124	87	139	226	350

(単位：人/日)



2022年 9月 太子町コミュニティバス乗車実績 (3)

時間別乗車人数

平日

	時刻	乗車人数		計
		バス利用	バス利用以外	
畑・山田役場線	6:34	0	0	0
	7:26	0	0	0
	8:00	0	2	2
	8:28	0	5	5
	9:35	9	13	22
	12:28	4	20	24
	13:51	0	7	7
	15:48	0	5	5
	17:59	0	0	0
	18:43	0	1	1
	19:17	0	0	0
	19:41	0	1	1
合計		145	238	383
総合福祉センター役場線	8:55	8	19	27
	10:00	21	28	49
	10:30	15	13	28
	11:00	8	26	34
	11:30	4	13	17
	12:52	7	24	31
	13:22	7	13	20
	15:18	53	27	80
	16:13	9	10	19
16:43	0	11	11	
合計		145	238	383

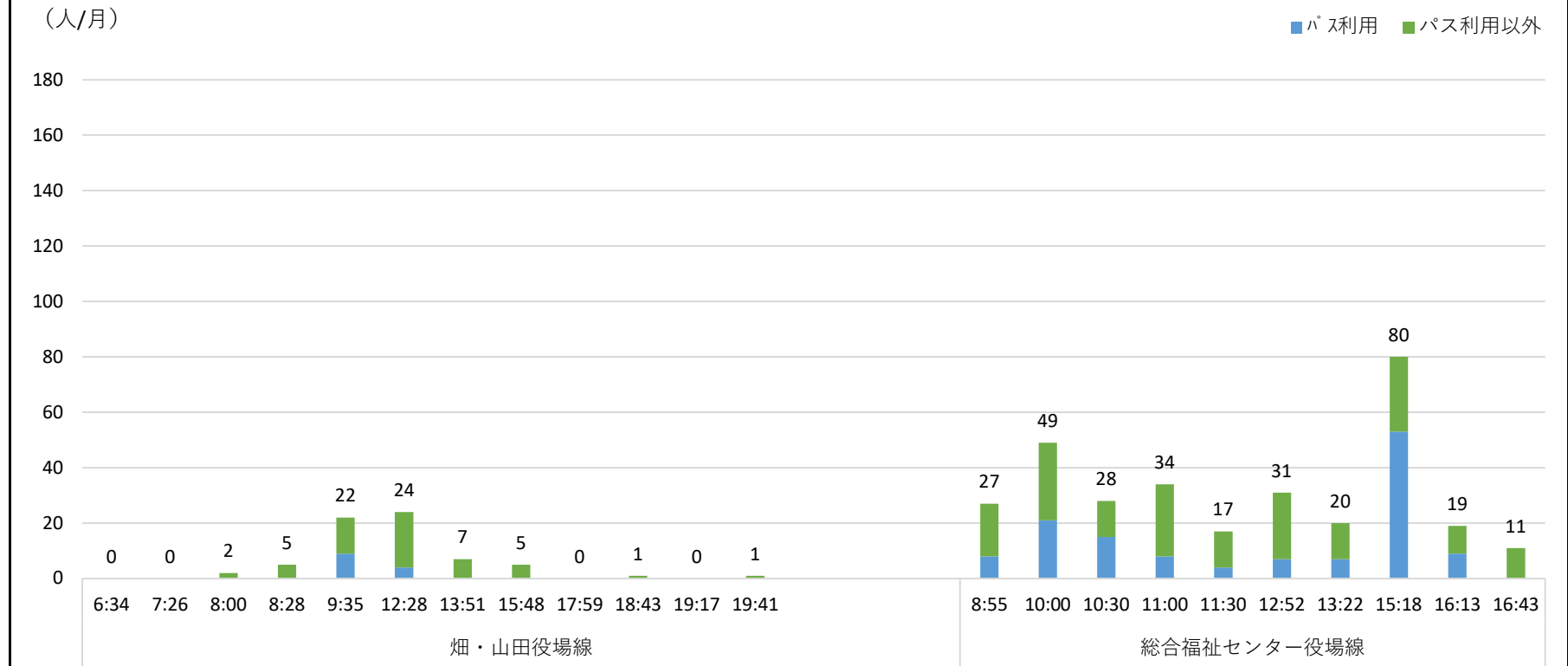
休日

	時刻	乗車計
畑・山田役場線	6:42	0
	7:15	0
	7:55	0
	8:50	11
	9:45	5
	10:30	9
	11:26	16
	12:10	2
	13:55	10
	15:00	3
	16:30	8
	17:15	2
	18:04	4
	18:49	0
19:14	0	
総合福祉センター役場線	8:31	1
	9:26	15
	10:11	5
	10:56	2
	11:52	3
	12:36	2
	14:21	2
	15:26	5
16:56	7	
合計	112	

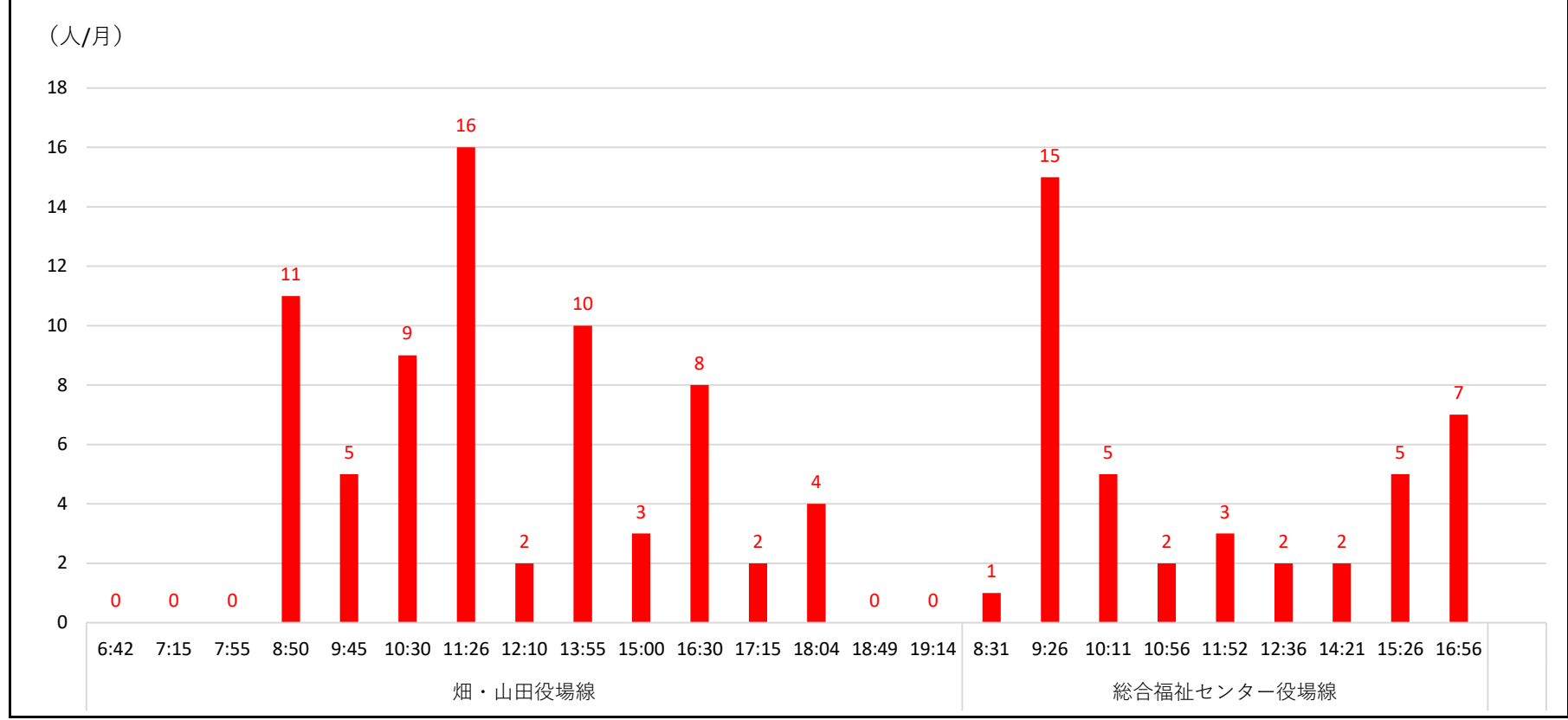
(単位：人/月)

※バス：総合福祉センターバス

平日



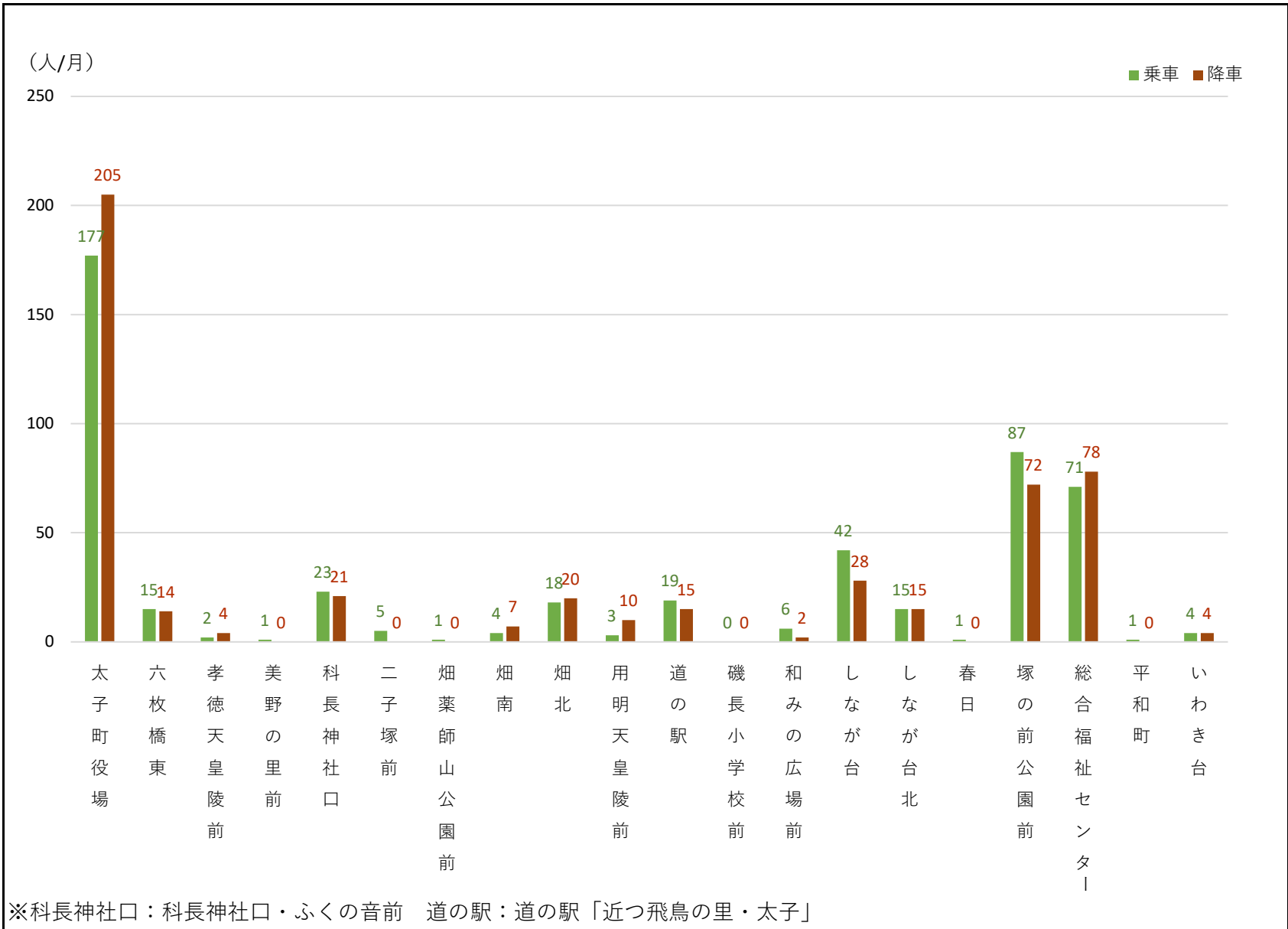
休日



2022年 9月 太子町コミュニティバス乗車実績 (4)

バス停別乗降人数

	乗車			降車			合計
			計			計	
	平日	休日		平日	休日		
太子町役場	135	42	177	151	54	205	382
六枚橋東	7	8	15	11	3	14	29
孝徳天皇陵前	1	1	2	4	0	4	6
美野の里前	0	1	1	0	0	0	1
科長神社口	15	8	23	16	5	21	44
二子塚前	2	3	5	0	0	0	5
畑薬師山公園前	1	0	1	0	0	0	1
畑南	3	1	4	0	7	7	11
畑北	13	5	18	14	6	20	38
用明天皇陵前	3	0	3	10	0	10	13
道の駅	0	19	19	0	15	15	34
磯長小学校前	0	0	0	0	0	0	0
和みの広場前	5	1	6	2	0	2	8
しなが台	39	3	42	22	6	28	70
しなが台北	15	0	15	15	0	15	30
春日	1	0	1	0	0	0	1
塚の前公園前	67	20	87	56	16	72	159
総合福祉センター	71	0	71	78	0	78	149
平和町	1	0	1	0	0	0	1
いわき台	4	0	4	4	0	4	8
合計	383	112	495	383	112	495	990



各種支援制度利用状況 (単位：人/月)

	利用実績				
	乗車人数	100円割引券	福祉センターバス	乗継割引券発行	乗継割引券使用
畑・山田役場線	137	24	13	26	8
総合福祉センター役場線	358	89	132	23	3
磯長台廻	121	35	34	11	3
いわき台廻	237	54	98	12	0
合計	495	113	145	49	11

	乗車人数に対する割合			
	100円割引券	福祉センターバス	乗継割引券発行	乗継割引券使用
畑・山田役場線	18%	9%	19%	6%
総合福祉センター役場線	25%	37%	6%	1%
磯長台廻	29%	28%	9%	2%
いわき台廻	23%	41%	5%	0%
合計	23%	29%	10%	2%