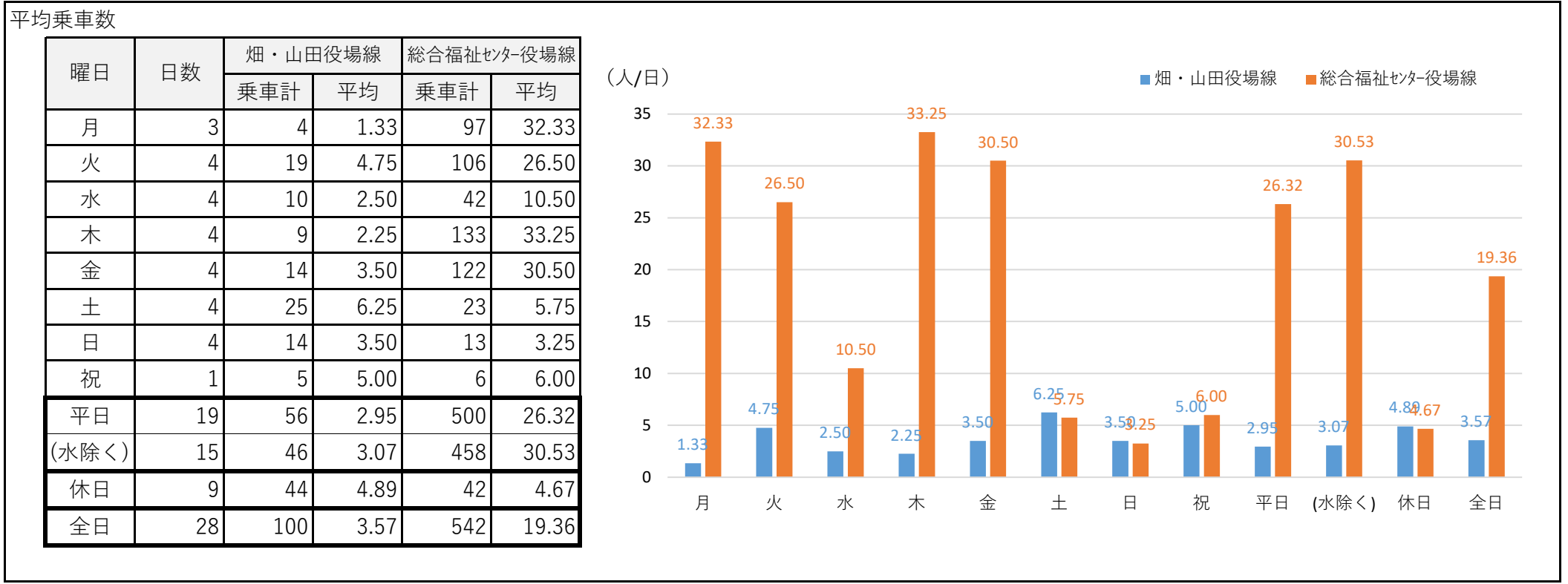
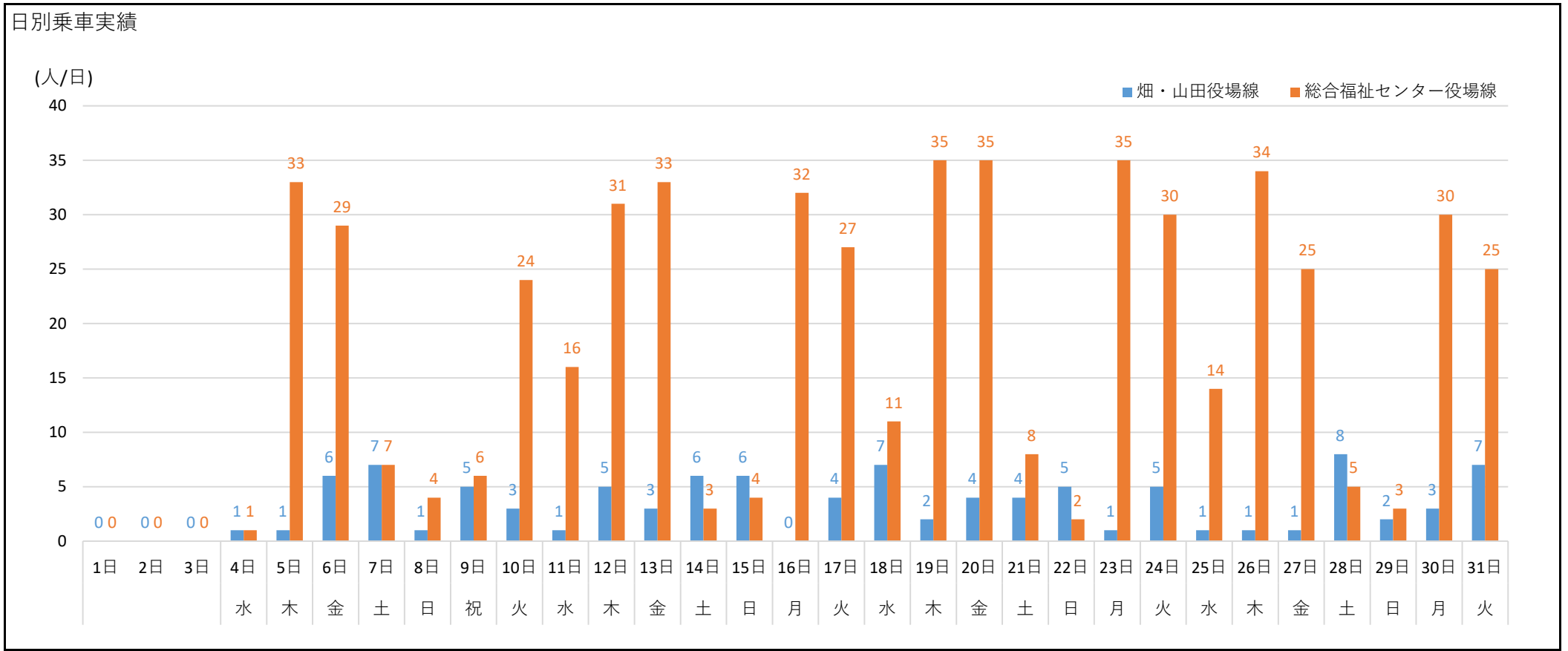


2023年 1月 太子町コミュニティバス乗車実績 (1)

乗車実績

	畑・山田 役場線	総合福祉センター役場線			合計
		磯長台廻	いわき台廻	計	
1日	祝	0	0	0	0
2日	祝	0	0	0	0
3日	火	0	0	0	0
4日	水	1	1	0	1
5日	木	1	15	18	34
6日	金	6	10	19	29
7日	土	7	1	6	7
8日	日	1	4	0	4
9日	祝	5	2	4	6
10日	火	3	5	19	24
11日	水	1	8	8	16
12日	木	5	13	18	31
13日	金	3	10	23	33
14日	土	6	0	3	3
15日	日	6	0	4	4
16日	月	0	12	20	32
17日	火	4	9	18	27
18日	水	7	3	8	11
19日	木	2	13	22	35
20日	金	4	13	22	35
21日	土	4	2	6	8
22日	日	5	1	1	2
23日	月	1	12	23	35
24日	火	5	8	22	30
25日	水	1	5	9	14
26日	木	1	13	21	34
27日	金	1	4	21	25
28日	土	8	2	3	5
29日	日	2	2	1	3
30日	月	3	9	21	30
31日	火	7	5	20	25
合計		100	182	360	542

(単位：人/日)

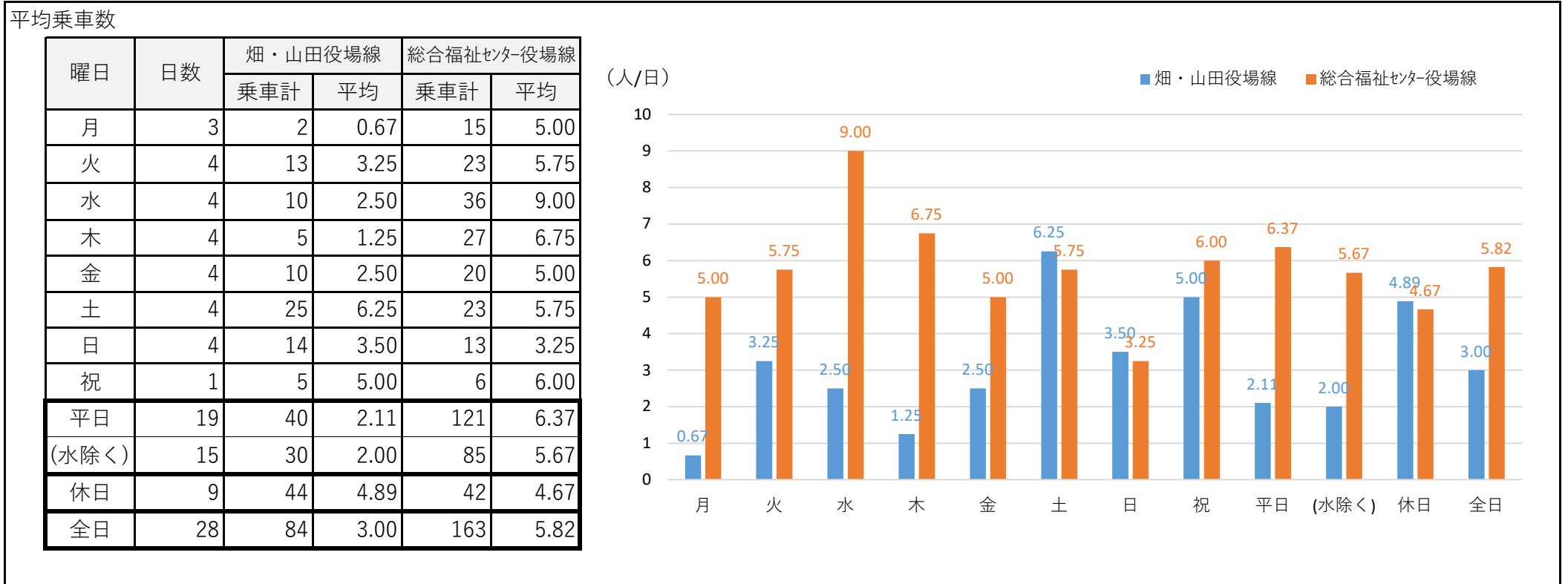
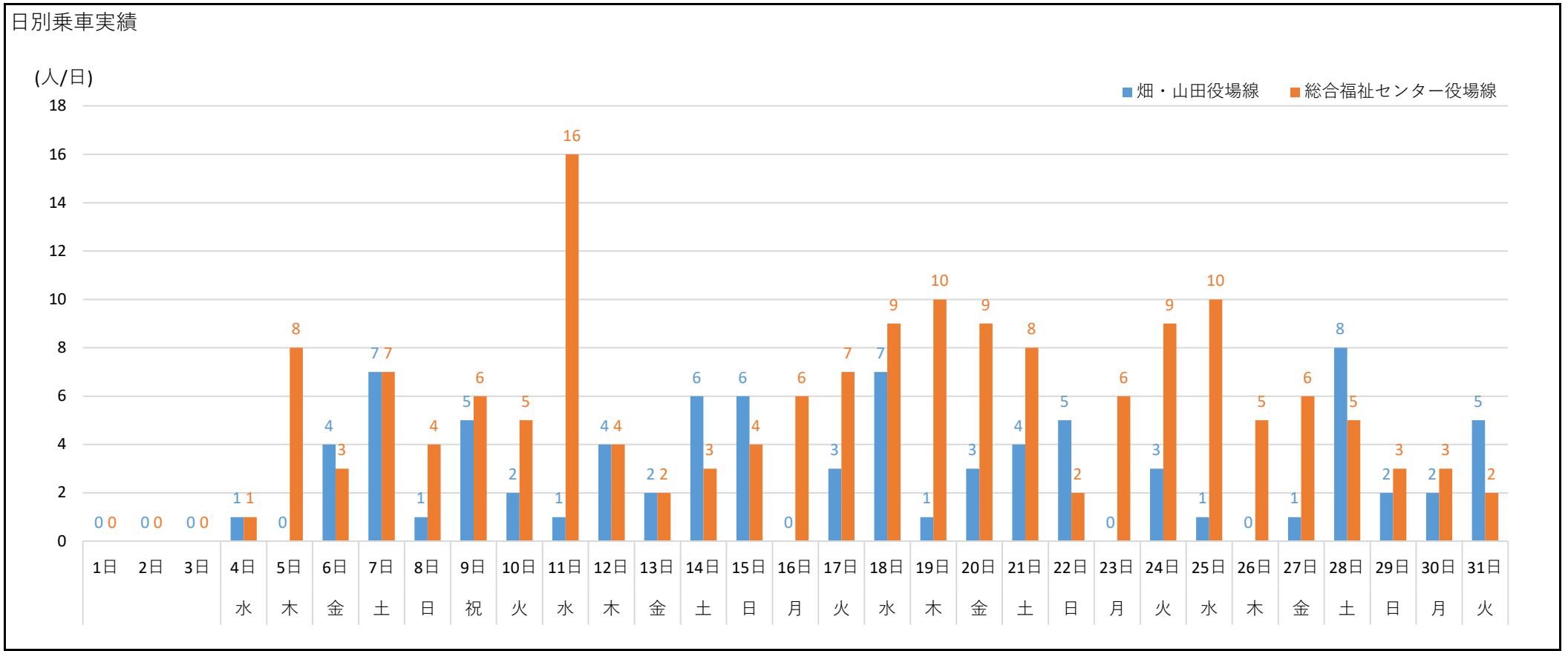


2023年 1月 太子町コミュニティバス乗車実績 (2)

乗車実績 (総合福祉センターバス利用者を除く)

	畑・山田 役場線	総合福祉センター役場線			合計
		磯長台廻	いわき台廻	計	
1日	祝	0	0	0	0
2日	祝	0	0	0	0
3日	火	0	0	0	0
4日	水	1	1	0	2
5日	木	0	7	1	8
6日	金	4	3	0	7
7日	土	7	1	6	14
8日	日	1	4	0	5
9日	祝	5	2	4	11
10日	火	2	1	4	7
11日	水	1	8	8	17
12日	木	4	2	2	8
13日	金	2	2	0	4
14日	土	6	0	3	9
15日	日	6	0	4	10
16日	月	0	3	3	6
17日	火	3	3	4	10
18日	水	7	3	6	16
19日	木	1	3	7	11
20日	金	3	4	5	12
21日	土	4	2	6	12
22日	日	5	1	1	7
23日	月	0	3	3	6
24日	火	3	4	5	12
25日	水	1	5	5	11
26日	木	0	4	1	5
27日	金	1	0	6	7
28日	土	8	2	3	13
29日	日	2	2	1	5
30日	月	2	1	2	5
31日	火	5	0	2	7
合計		84	71	92	163

(単位：人/日)



2023年 1月 太子町コミュニティバス乗車実績 (3)

時間別乗車人数

平日

	時刻	乗車人数		計
		バス利用	バス利用以外	
畑・山田役場線	6:34	0	2	2
	7:26	0	0	0
	8:00	0	5	5
	8:28	0	3	3
	9:35	8	5	13
	12:28	8	16	24
	13:51	0	4	4
	15:48	0	1	1
	17:59	0	1	1
	18:43	0	2	2
	19:17	0	0	0
	19:41	0	1	1
総合福祉センター役場線	8:55	13	7	20
	10:00	87	16	103
	10:30	55	13	68
	11:00	9	3	12
	11:30	25	13	38
	12:52	34	20	54
	13:22	18	17	35
	15:18	137	12	149
	16:13	1	13	14
	16:43	0	7	7
合計		395	161	556

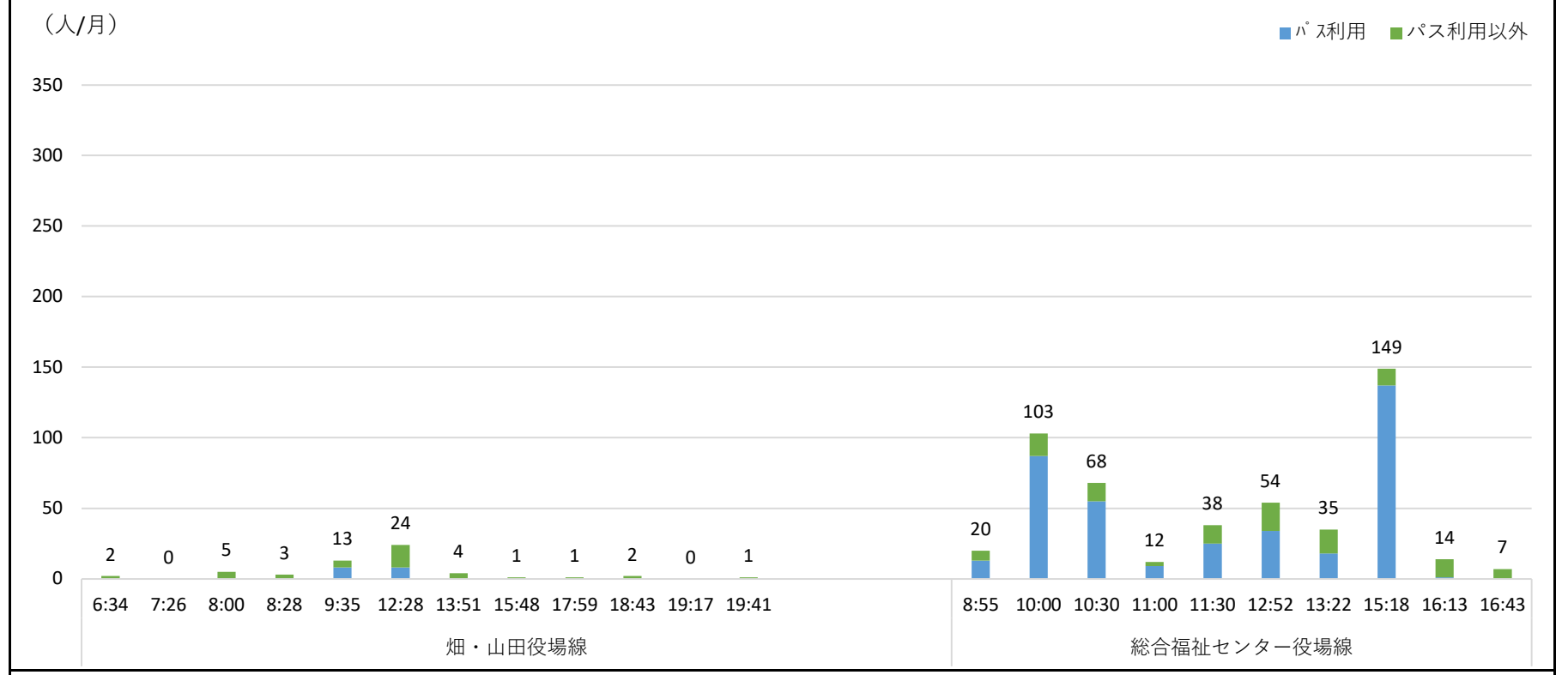
休日

	時刻	乗車計
畑・山田役場線	6:42	0
	7:15	0
	7:55	4
	8:50	5
	9:45	2
	10:30	5
	11:26	8
	12:10	9
	13:55	0
	15:00	6
	16:30	4
	17:15	0
	18:04	0
	18:49	1
19:14	0	
総合福祉センター役場線	8:31	1
	9:26	5
	10:11	4
	10:56	3
	11:52	5
	12:36	18
	14:21	2
	15:26	2
	16:56	2
合計		86

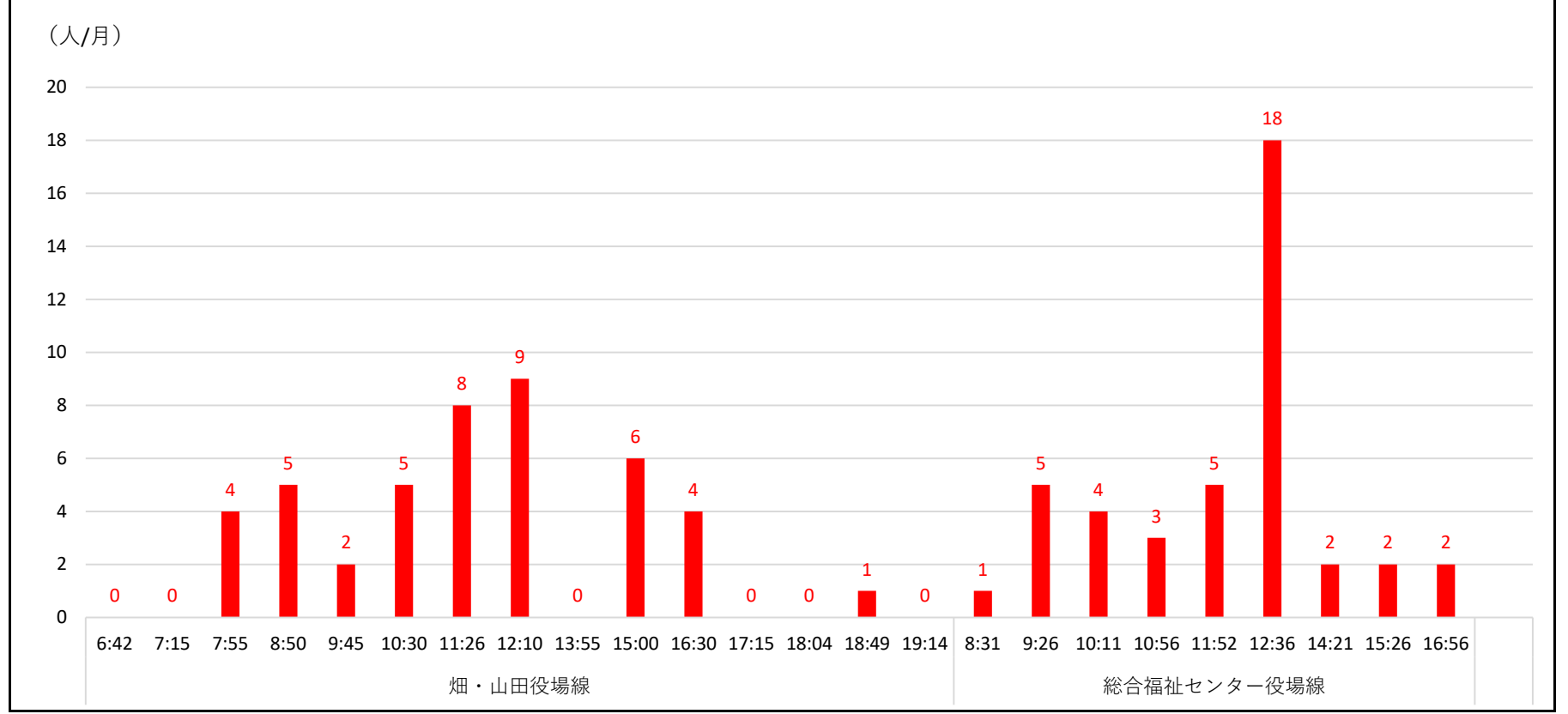
(単位：人/月)

※バス：総合福祉センターバス

平日



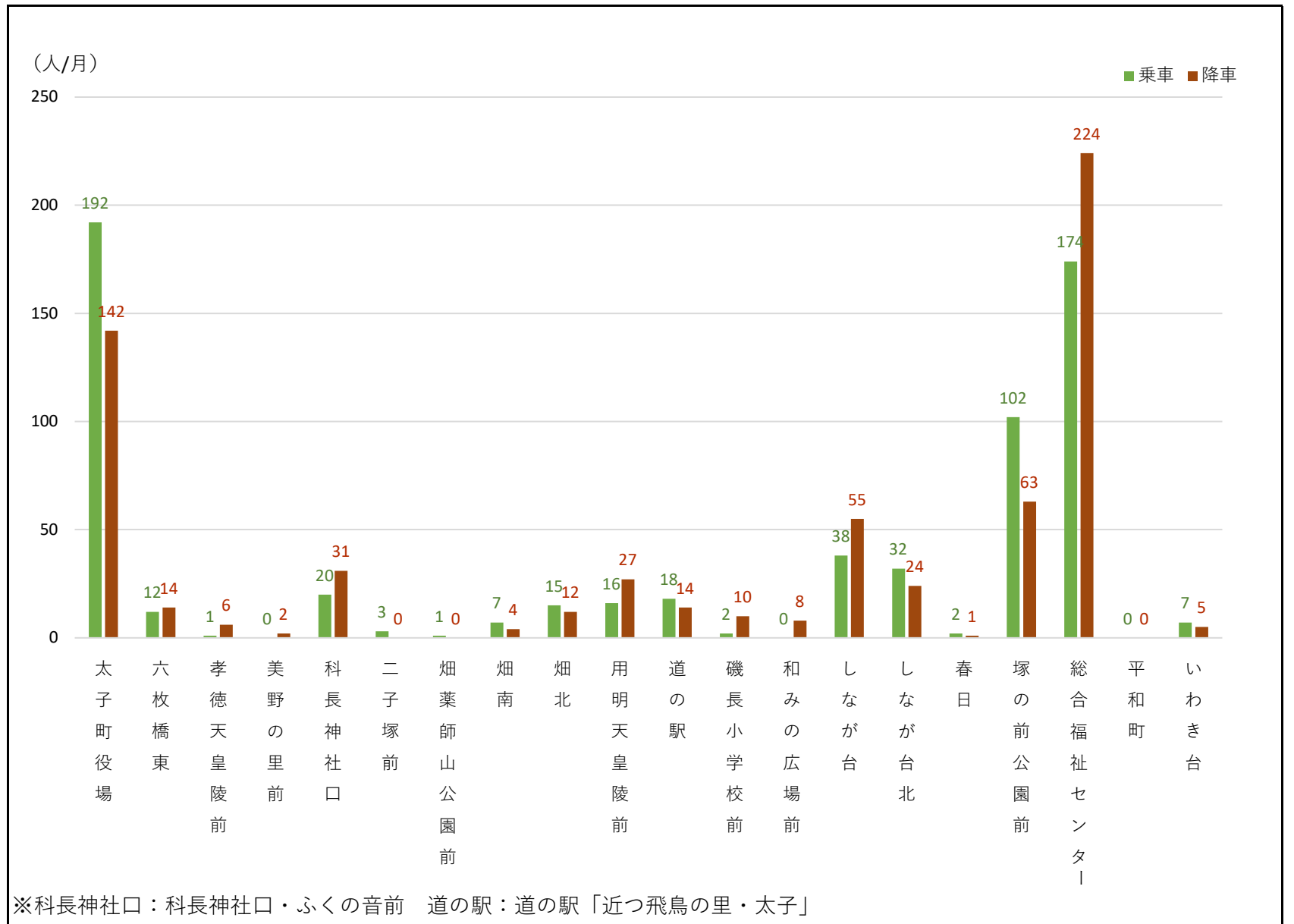
休日



2023年 1月 太子町コミュニティバス乗車実績 (4)

バス停別乗降人数

	乗車			降車			合計
	計		計	計		計	
	平日	休日		平日	休日		
太子町役場	169	23	192	103	39	142	334
六枚橋東	8	4	12	14	0	14	26
孝徳天皇陵前	1	0	1	5	1	6	7
美野の里前	0	0	0	2	0	2	2
科長神社口	17	3	20	28	3	31	51
二子塚前	2	1	3	0	0	0	3
畑薬師山公園前	0	1	1	0	0	0	1
畑南	6	1	7	4	0	4	11
畑北	11	4	15	9	3	12	27
用明天皇陵前	16	0	16	27	0	27	43
道の駅	0	18	18	0	14	14	32
磯長小学校前	0	2	2	8	2	10	12
和みの広場前	0	0	0	6	2	8	8
しなが台	36	2	38	53	2	55	93
しなが台北	30	2	32	22	2	24	56
春日	1	1	2	1	0	1	3
塚の前公園前	81	21	102	49	14	63	165
総合福祉センター	174	0	174	224	0	224	398
平和町	0	0	0	0	0	0	0
いわき台	4	3	7	1	4	5	12
合計	556	86	642	556	86	642	1,284



各種支援制度利用状況 (単位：人/月)

	利用実績				
	乗車人数	100円割引券	福祉センターバス	乗継割引券発行	乗継割引券使用
畑・山田役場線	100	38	16	21	11
総合福祉センター役場線	542	139	379	12	7
磯長台廻	182	56	111	3	6
いわき台廻	360	83	268	9	1
合計	642	177	395	33	18

	乗車人数に対する割合			
	100円割引券	福祉センターバス	乗継割引券発行	乗継割引券使用
畑・山田役場線	38%	16%	21%	11%
総合福祉センター役場線	26%	70%	2%	1%
磯長台廻	31%	61%	2%	3%
いわき台廻	23%	74%	3%	0%
合計	28%	62%	5%	3%