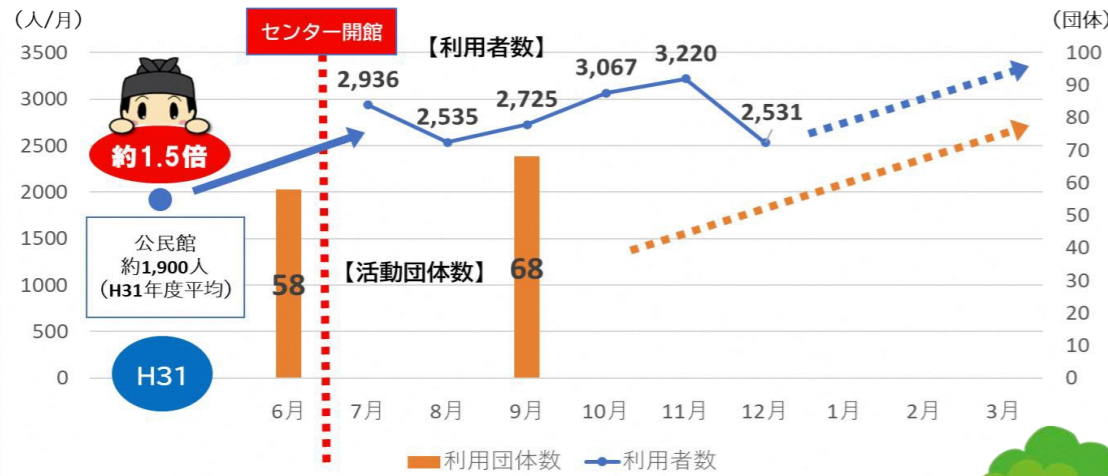
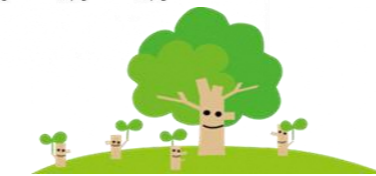
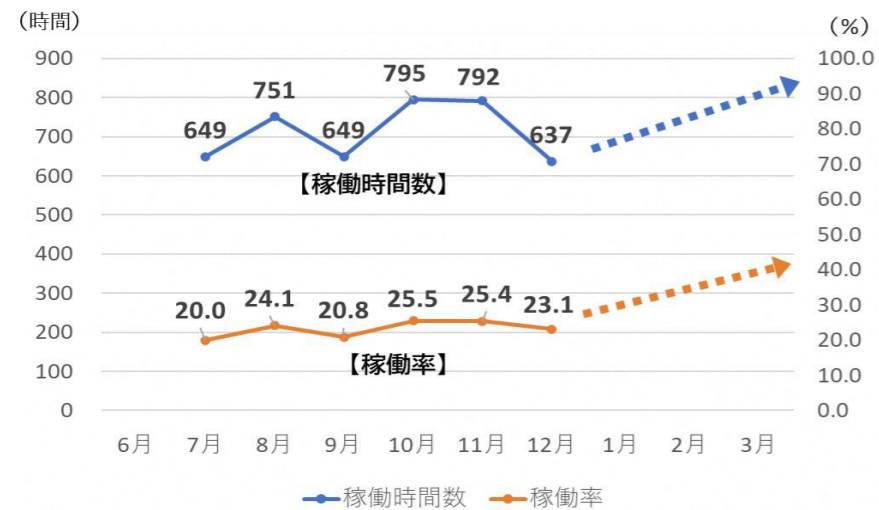


生涯学習センター（3階・4階）

利用者数と活動団体数



稼働時間数と稼働率



【各室の稼働率】
(R4年7月～12月平均)

| | |
|-------|-------|
| 研修室1 | 20.2% |
| 研修室2 | 15.5% |
| 研修室3 | 25.6% |
| 視聴覚室1 | 20.9% |
| 視聴覚室2 | 27.2% |
| 工作室 | 15.0% |
| 創作室 | 54.2% |
| 音楽室 | 31.8% |
| 調理室 | 11.6% |
| 和室 | 9.0% |

【陶芸窯使用回数】

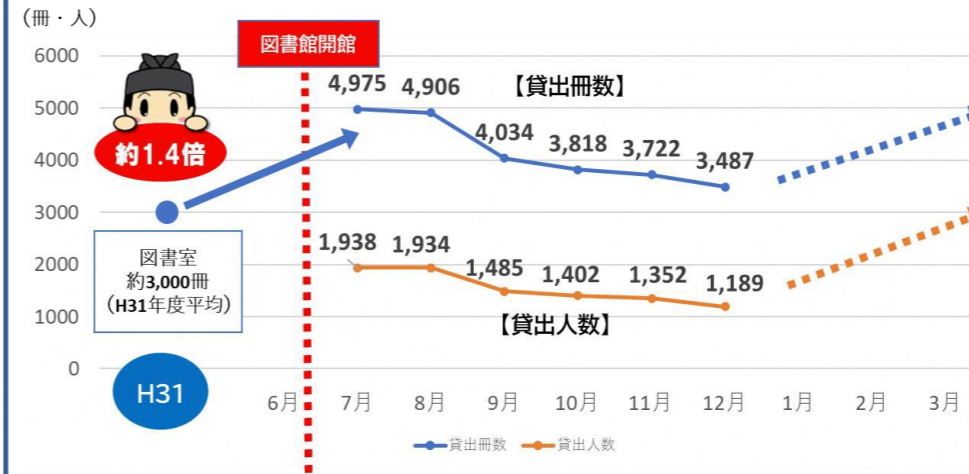
| | 7月 | 8月 | 9月 | 10月 | 11月 | 12月 |
|------|----|----|----|-----|-----|-----|
| 使用回数 | 0回 | 1回 | 1回 | 1回 | 0回 | 3回 |

太子の森教室の実施状況

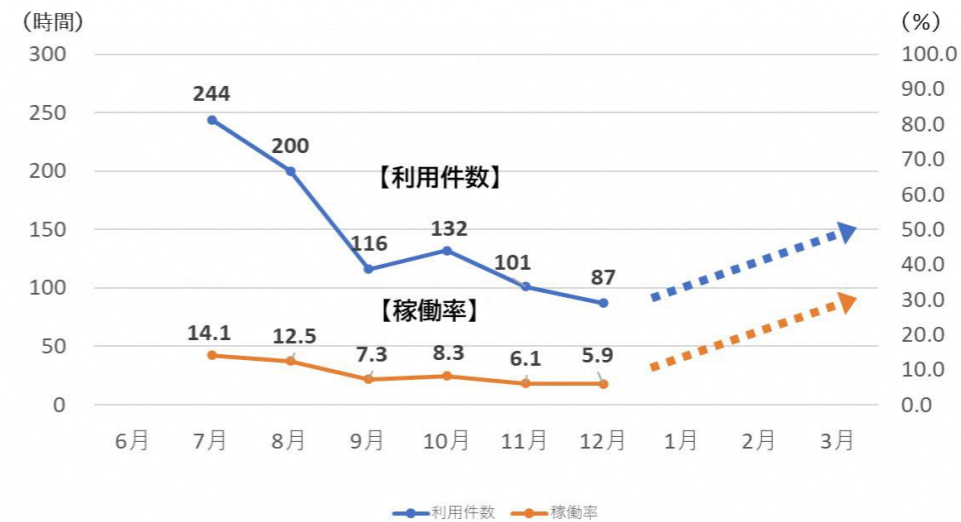
| | 令和3年度 | | | 別紙①参照 | 令和4年度 | | |
|----------|-------|------|----------------|-------|--------|--------|----------------|
| | 対象者 | 実施回数 | 参加者総数 定員ベース | | 対象者 | 実施回数 | 参加者総数 定員ベース |
| 前期教室 | 一般 | 19回 | 225人 | 約2倍 | 一般 | 35回 | 564人 |
| 後期教室 | 一般 | 10回 | 120人 | | 一般・小学生 | 23回 | 320人 |
| 夏休みこども教室 | 小学生 | 14回 | 195人 | | 小学生 | 16回 | 295人 |
| 計 | | 43回 | 540人 | | 74回 | 1,179人 | |

図書館

図書館の貸出冊数と貸出人数



自習室の利用件数と稼働率



（仮称）図書館友の会
会員募集！
図書館が大好きで、町立図書館の充実を願う人、図書館でボランティア活動をしたい人など、図書館に興味があり、応援したい人を募集します。



今後の課題・問題点など

- ◆生涯学習センター（3階・4階）関係
 - ・既存クラブ等の定期的な活動の安定化と活性化
 - ・太子の森教室の充実等によるセンター利用の促進
 - ・文化連盟等による施設運営等の検討
- ◆図書館関係
 - ・（仮称）図書館友の会による「魅力ある図書館づくり」の検討
 - ・図書館（自習室を含む）利用の促進
- ◆その他
 - ・「生涯学習に関するアンケート調査」結果の更なる活用
 - ・職員体制を含む施設管理体制の充実



本町における生涯学習の現状と課題（ポイント）

<社会教育全般>

◆社会教育委員

社会教育委員は、「社会教育法」に規定され、社会教育に関する計画の立案や調査研究を行うなどによって、社会教育に関して教育委員会に助言をする役割を果たすこととされているが、近年、コロナ禍の影響もあり、本町の社会教育委員は積極的な提言活動等が行えていない状況にある。

また、本町の委員定数は、「太子町社会教育委員条例」に10人以内、任期は2年と定めているが、令和4年度の委員総数は7名である。

本町における社会教育委員の役割を再確認し、新たな委員の委嘱を含め活動の活性化を図る。



<スポーツ振興>

◆スポーツ振興事業

本町のスポーツ振興は、スポーツ教室などの町主催事業をはじめ、スポーツ推進委員及び体育連盟の活発な活動により様々なスポーツイベントを実施するとともに、近年は公民連携を活用したスポーツ観戦やスポーツ教室も実施している。一方で、近年「太子ジュニア（少年野球クラブ）」が解散するなど、少年スポーツが衰退傾向にある。

引き続き公民連携を活用したスポーツ振興を進めるとともに、町主催事業を含めた各事業の効果性などの検証を行う。また、少年スポーツクラブの活性化への取り組みについては、公立中学校の運動部・文化部の地域移行が進められている中、総合型地域スポーツクラブも視野に入れた学校部活動と地域スポーツとの連携を図る。



<青少年教育>

◆ふれあいTAISHI実行委員会

青少年の健全育成を事業目的とした「ふれあいTAISHI」は、近年の行政啓発ブースの増加や、コロナ禍での「たいし聖徳市」との同時開催など、関係団体との調整が困難な状況にある。加えて、青少年問題協議会の解散以降、実行委員会の会長を青少年指導員会の会長が担うこととなっており、実行委員会の組織体制についても再検討する必要がある。



令和5年度の実行委員会の組織体制の検討を早期に行うとともに、行政啓発ブース（各担当課）及び「たいし聖徳市」との連携体制の整理を行う。

<文化財の保存と活用>

◆国指定史跡二子塚古墳保存整備事業

経年劣化により適切な保存管理が急務となっている二子塚古墳の適切な保存管理を図り、さらに活用整備を推進することを目的とした事業であるが、「歴史生き生き！史跡等総合活用整備事業」の国庫補助を活用することとしており、事業の完成は令和8年度を予定している。



引き続き国庫補助を活用した整備を進めるとともに、史跡の活用については、阪南大学（2/9協定締結）との連携も含め、「歴史的資源を活用した観光まちづくり」を意識した取り組みを進める。

<文化活動>

◆文化連盟

文化祭を主催している文化連盟は、各種文化団体の連携調整を図り、住民文化の向上発展を目的に設置され、各種文化団体の代表及び文化指導者をもって構成しているが、生涯学習センター開館を機に新たな文化活動団体等の登録制度を開始することから、今後、文化連盟の理事・役員の選出方法等についても見直す必要がある。

これまでの「クラブ・サークル登録制度」に代わる「生涯学習センター活動団体登録制度」を構築するとともに、文化連盟の理事・役員の選出方法などの整理を行う。



◆生涯学習センター「太子の森」

昨年7月に開館した生涯学習センターの運営については、クラブ等の定期的な活動の安定化への対策や、図書館の利用促進などの課題がある。

生涯学習センター（3階・4階）の運営については、「文化連盟」及び「社会教育委員会」において、施設運営に関する検討を行う。
図書館の運営については、「（仮称）図書館友の会」において、施設運営に関する事項を検討を行う。



【概算事業費】 別紙②参照

| 年度 | 事業費 | 参考：工事費内訳（R3実施計画の直接工事費） | | | | | | |
|-------|---------|------------------------|--------|--------|-------|--------|-------|--------|
| | | 設備他 | ハニム擁壁他 | 園路広場 | 植栽 | 展示 | 遺構 | 管理棟 |
| 令和4年度 | 47,216 | 1,343 | 17,224 | | 3,100 | | | |
| 令和5年度 | 48,707 | 884 | 8,038 | 4,393 | 2,049 | | 9,074 | |
| 令和6年度 | 48,960 | 1,019 | 600 | 2,500 | | | | 17,980 |
| 令和7年度 | 43,322 | 2,291 | 302 | 5,000 | 1,770 | 1,129 | | 10,138 |
| 令和8年度 | 34,173 | 126 | | 2,518 | 180 | 11,800 | | 1,216 |
| 計 | 222,378 | 5,663 | 26,164 | 14,411 | 7,099 | 12,929 | 9,074 | 29,334 |

◆中山久蔵顕彰事業

中山久蔵翁に関する調査研究等について連携協力することにより、両自治体の相互理解と教育・文化の発展に寄与することを目的とした「北広島市エコミュージアムセンター知新の駅と太子町立竹内街道歴史資料館との連携協力に関する協定」に定める事項を行う事業であるが、近年のコロナ禍の影響により目的達成に向けた連携協力を進めることが困難な状況にあった。

中山久蔵翁が北海道で寒地稲作を成功させて150年にあたる令和5年を機会ととらえ、「中山久蔵寒地稲作成功150年記念事業」を実施する。

- 企画展：令和5年秋季に寒地稲作を記念して、両市町で企画展を実施する。
- 記念フォーラム：①に関連し、共同で記念フォーラムを実施し、両市町において中山久蔵について発信する。
- 交流事業：太子町にて中山久蔵顕彰会を設立



生涯学習の推進について【別紙①】（教室の実施状況）

令和5年2月16日：総合教育会議

別紙①

公民館（前期教室）

| 教室名 | 対象 | 月日 | 時間 | 回数 | 参加費 | 定員 | 参加者数 |
|---------------|----|-----------|---------------|----|--------|-----|------|
| マスク生活美容教室 | 一般 | 6月22日(火)～ | 午前10時～11時30分 | 3 | 無料 | 10人 | 3人 |
| ケア体操教室 | 一般 | 7月2日(金)～ | 午前2時～3時15分 | 8 | 無料 | 15人 | 15人 |
| 茶道入門教室 | 一般 | 7月4日(日)～ | 午後1時30分～3時30分 | 5 | 2,000円 | 9人 | 9人 |
| スマホ(アンドロイド)教室 | 一般 | 9月3日(金)～ | 午前10時～11時30分 | 3 | 500円 | 10人 | 9人 |



太子の森（前期教室）

| 教室名 | 対象 | 月日 | 時間 | 回数 | 参加費 | 定員 | 参加者数 |
|-------------------|----|-----------|---------------|----|--------|-----------|-----------|
| モダンマクラメ① | 一般 | 8月20日(土)～ | 午前10時～午後1時 | 5 | 7,920円 | 4人 | 6人 |
| モダンマクラメ② | 一般 | 8月20日(土)～ | 午後1時30分～4時30分 | 8 | 7,920円 | 4人 | 4人 |
| ダンスフィットネス | 一般 | 9月2日(金)～ | 午後7分～8時 | 8 | 無料 | 20人 | 20人 |
| アメリカンフラワー | 一般 | 9月3日(土)～ | 午後2時～3時 | 4 | 6,000円 | 20人 | 8人 |
| 疾病予防健康体操 | 一般 | 9月2日(金)～ | 午前10時～11時 | 8 | 無料 | 30人 | 24人 |
| とにかく楽しいへちまづくりをしよう | 一般 | 10月8日(土)～ | 午後1時～4時 | 2 | 2,000円 | 8組 16人 | 7組 14人 |



公民館（後期教室）

| 教室名 | 対象 | 月日 | 時間 | 回数 | 参加費 | 定員 | 参加者数 |
|-----------|----|------------|------------------------------|----|--------|------|--------------|
| 苔テラリウム | 一般 | 11月21日(日)～ | ①午後1時～午後2時30分 ②午後3時～4時30分 | 2 | 2,000円 | 各15人 | ①8人 ②9人 |
| 近畿財務局出前講座 | 一般 | 11月25日(木)～ | 午後2時～3時30分 | 1 | 無料 | 15人 | 9人 |
| マクラメ編み | 一般 | 12月4日(土) | ①午前10時～正午 ②午後2時～4時 | 2 | 無料 | 各10人 | ①10人 ②10人 |
| ダンスフィットネス | 一般 | 11月10日(水)～ | 午後2時～3時 | 1 | 無料 | 15人 | 15人 |
| リース・スワッグ① | 一般 | 11月26日(金)～ | 午後1時30分～3時30分 | 1 | 2,500円 | 10人 | 11人 |
| リース・スワッグ② | 一般 | 11月26日(金)～ | 午後1時30分～3時30分 | 1 | 2,500円 | 10人 | 11人 |
| リース・スワッグ③ | 一般 | 11月26日(金)～ | 午後1時30分～3時30分 | 1 | 2,500円 | 10人 | 14人 |
| リース・スワッグ④ | 一般 | 11月26日(金)～ | 午後1時30分～3時30分 | 1 | 2,500円 | 10人 | 16人 |



太子の森（後期教室）

| 教室名 | 対象 | 月日 | 時間 | 回数 | 参加費 | 定員 | 参加者数 |
|--------------|-----|-----------|---------------|----|--------|-----|------|
| 初級者のための韓国語講座 | 一般 | 11月3日(木)～ | 午後7時～8時30分 | 8 | 500円 | 15人 | 16人 |
| お家で出来るモクテル講座 | 一般 | 11月16日(木) | 午後7時～8時30分 | 1 | 500円 | 20人 | 11人 |
| 着付け教室 | 一般 | 11月19日(土) | 午後1時30分～3時30分 | 5 | 無料 | 10人 | 10人 |
| 大敬健康教室 | 一般 | 11月30日(水) | 午後1時30分～3時 | 4 | 無料 | 20人 | 11人 |
| 手打ちそば道場① | 一般 | 12月14日(水) | 午前10時～11時 | 1 | 1,500円 | 5人 | 5人 |
| 手打ちそば道場② | 一般 | 12月14日(水) | 午前11時～正午 | 1 | 1,500円 | 5人 | 4人 |
| ガラス工芸教室 | 一般 | 2月9日(木) | 午後1時～5時 | 1 | 5,000円 | 20人 | 12人 |
| 動くお絵描き① | 小学生 | 12月11日(日) | 午前10時～正午 | 1 | 500円 | 10人 | 3人 |
| 動くお絵描き② | 小学生 | 2月12日(日) | 午前10時～正午 | | 500円 | 10人 | 10人 |



公民館（夏休みこども教室）

| 教室名 | 対象 | 月日 | 時間 | 回数 | 参加費 | 定員 | 参加者数 |
|--------------|-----|----------|----------------|----|------|-----|------|
| サンキャッチャー① | 小学生 | 7月29日(木) | 午後1時30分～2時30分 | 1 | 500円 | 10人 | 10人 |
| サンキャッチャー② | 小学生 | 7月29日(木) | 午後3時～4時 | 1 | 500円 | 10人 | 10人 |
| 陶芸① | 小学生 | 7月31日(土) | 午前10時～12時 | 1 | 300円 | 15人 | 15人 |
| 陶芸② | 小学生 | 8月1日(日) | 午前10時～12時 | 1 | 300円 | 15人 | 15人 |
| たのしい科学教室① | 小学生 | 8月3日(火) | 午前10時～11時30分 | 1 | 700円 | 15人 | 15人 |
| たのしい科学教室② | 小学生 | 8月4日(水) | 午前10時～11時30分 | 1 | 700円 | 15人 | 14人 |
| たのしい科学教室③ | 小学生 | 8月5日(木) | 午前10時～11時30分 | 1 | 700円 | 15人 | 15人 |
| たのしい科学教室④ | 小学生 | 8月6日(金) | 午前10時～11時30分 | 1 | 700円 | 15人 | 15人 |
| たのしい科学教室⑤ | 小学生 | 8月7日(土) | 午前10時～11時30分 | 1 | 700円 | 15人 | 15人 |
| ドラムサークル体験教室① | 小学生 | 8月3日(火) | 午後1時30分～3時 | 1 | 無料 | 15人 | 14人 |
| ドラムサークル体験教室② | 小学生 | 8月4日(水) | 午後1時30分～3時 | 1 | 無料 | 15人 | 7人 |
| クリアファイル工作 | 小学生 | 8月7日(土) | 午後1時～4時 | 1 | 100円 | 10人 | 9人 |
| キッズダンス① | 小学生 | 8月17日(火) | 午前9時30分～10時30分 | 1 | 無料 | 15人 | 14人 |
| キッズダンス② | 小学生 | 8月17日(火) | 午前11時～12時 | 1 | 無料 | 15人 | 14人 |



太子の森（夏休みこども教室）

| 教室名 | 対象 | 月日 | 時間 | 回数 | 参加費 | 定員 | 参加者数 |
|------------|-----|----------|-----------------|----|--------|-----|------|
| サンキャッチャー① | 小学生 | 7月26日(火) | 午前10時～11時30分 | 1 | 500円 | 20人 | 18人 |
| サンキャッチャー② | 小学生 | 7月26日(火) | 午後1時30分～3時 | 1 | 500円 | 20人 | 18人 |
| 苔テラリウム | 小学生 | 7月27日(水) | 午後1時30分～3時 | 1 | 1,000円 | 20人 | 19人 |
| パン① | 小学生 | 7月28日(木) | 午前10時～正午 | 1 | 800円 | 15人 | 12人 |
| パン② | 小学生 | 7月28日(木) | 午後1時～3時 | 1 | 800円 | 15人 | 12人 |
| 陶芸① | 小学生 | 7月30日(土) | 午前10時～正午 | 1 | 300円 | 15人 | 14人 |
| 陶芸② | 小学生 | 7月30日(土) | 午後1時～3時 | 1 | 300円 | 20人 | 20人 |
| クリアファイル工作 | 小学生 | 7月31日(日) | 午後1時30分～4時30分 | 1 | 100円 | 10人 | 4人 |
| ドラムサークル体験① | 小学生 | 7月29日(金) | 午後1時30分～3時 | 1 | 無料 | 15人 | 4人 |
| ドラムサークル体験② | 小学生 | 8月5日(金) | 午後1時30分～3時 | 1 | 無料 | 15人 | 8人 |
| キッズダンス① | 小学生 | 8月4日(木) | 午後1時30分～午後2時30分 | 1 | 無料 | 25人 | 17人 |
| キッズダンス② | 小学生 | 8月4日(木) | 午後3時～4時 | 1 | 無料 | 25人 | 11人 |
| たのしい科学教室① | 小学生 | 8月2日(火) | 午前10時～11時30分 | 1 | 700円 | 20人 | 20人 |
| たのしい科学教室② | 小学生 | 8月3日(水) | 午前10時～11時30分 | 1 | 700円 | 20人 | 20人 |
| たのしい科学教室③ | 小学生 | 8月4日(木) | 午前10時～11時30分 | 1 | 700円 | 20人 | 15人 |
| たのしい科学教室④ | 小学生 | 8月5日(金) | 午前10時～11時30分 | 1 | 700円 | 20人 | 20人 |



生涯学習の推進について【別紙②】（国指定史跡二子塚古墳保存整備 年度別工事内容）

令和5年2月16日：総合教育会議

別紙②

