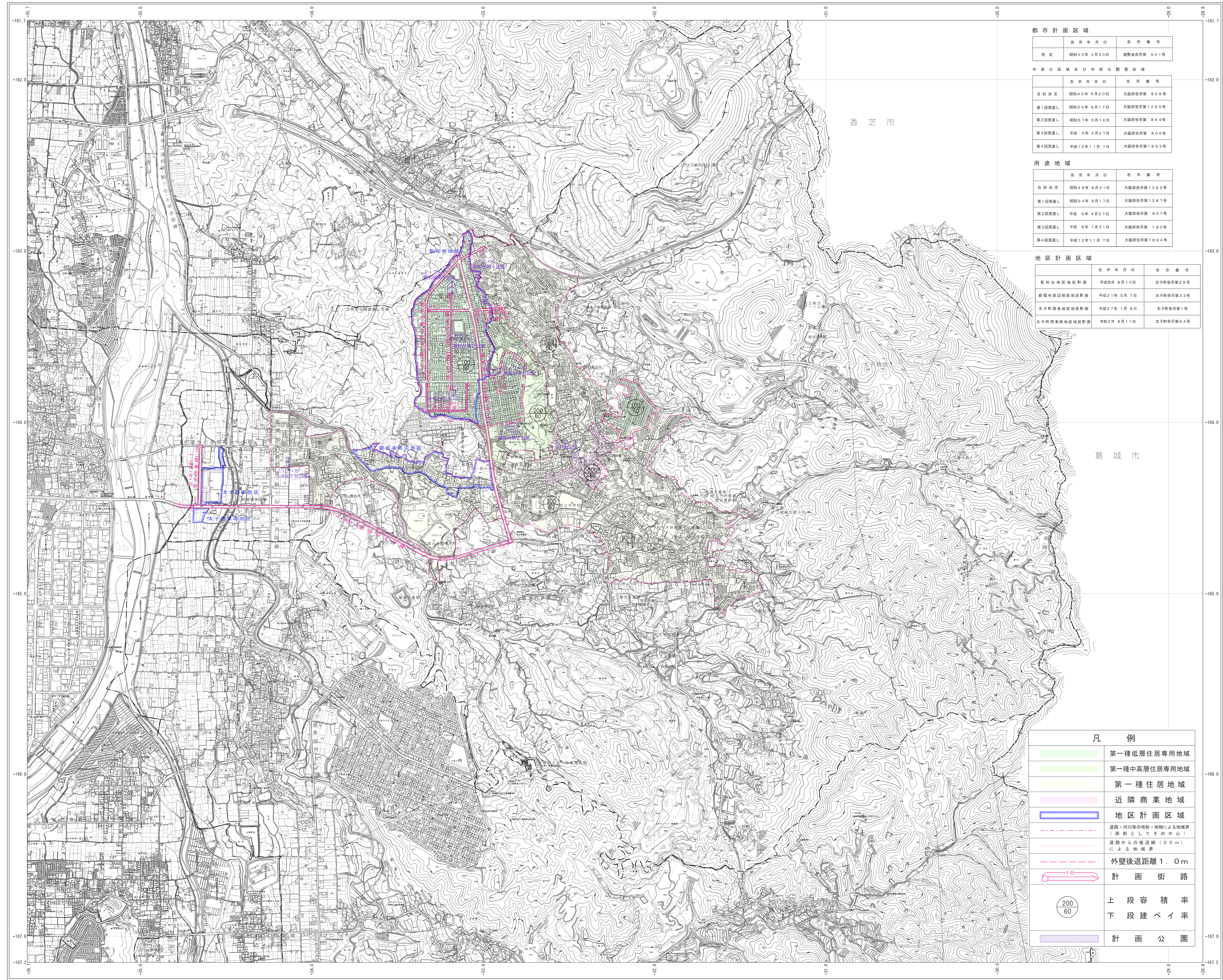
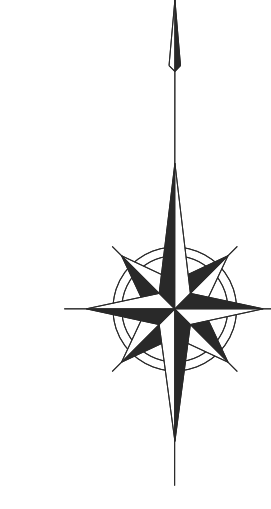
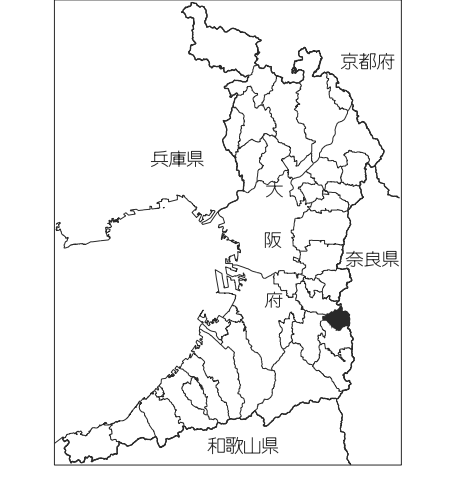


太子町都市計画図（南部大阪都市計画区域）



都市計画区域	
制定年月日	告示番号
昭和三十九年三月三十日	昭和三十九年告示第九四一号
用途地域	
第一種低層住居専用地域	昭和三十九年三月三十日 昭和三十九年告示第九四一号
第一種中高層住居専用地域	昭和三十九年三月三十日 昭和三十九年告示第九四一号
第一種住居地域	昭和三十九年三月三十日 昭和三十九年告示第九四一号
近隣商業地域	昭和三十九年三月三十日 昭和三十九年告示第九四一号
地区計画区域	昭和三十九年三月三十日 昭和三十九年告示第九四一号

地区計画区域	
制定年月日	告示番号
昭和三十九年三月三十日	昭和三十九年告示第九四一号

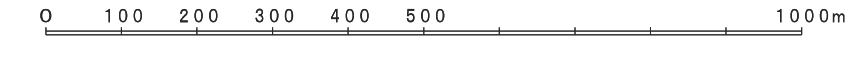


記号	
第一種低層住居専用地域	第一種中高層住居専用地域
第一種住居地域	近隣商業地域
地区計画区域	計画街路
計画公園	上段容積率
下段建ぺい率	

凡例	
[Green Box]	第一種低層住居専用地域
[Light Green Box]	第一種中高層住居専用地域
[Yellow Box]	第一種住居地域
[Pink Box]	近隣商業地域
[Blue Box]	地区計画区域
[Red Dashed Line]	道路・河川等の地物・地物による地境の1線外を以てその中心
[Red Dotted Line]	建築中心の敷地線(20m)
[Red Dotted Line]	による地境線
[Red Arrow]	外壁後退距離1.0m
[Pink Arrow]	計画街路
[Circle with 200]	上段容積率
[Circle with 50]	下段建ぺい率
[Blue Box]	計画公園

平成12年測量
令和4年修正
この地図は、令和4年修正太子町都市計画図1:2500を縮小縮刷したものである。

1:10,000



地図上の情報は、都市計画その他の内容を参照するものではありません。
資料中記載の数値は概算であり、取付の資料とするものなど、重要な事項については、必ず担当窓口で確認してください。

設計は株式会社 朝日航洋
設計に協力してある建築士事務所
2階建1.0m以内の建築
高さの基準は東京湾の平均海面(T.P.) O.P. + 1.300m
等高線間隔は10メートル

計画地 太子町
作成 朝日航洋株式会社