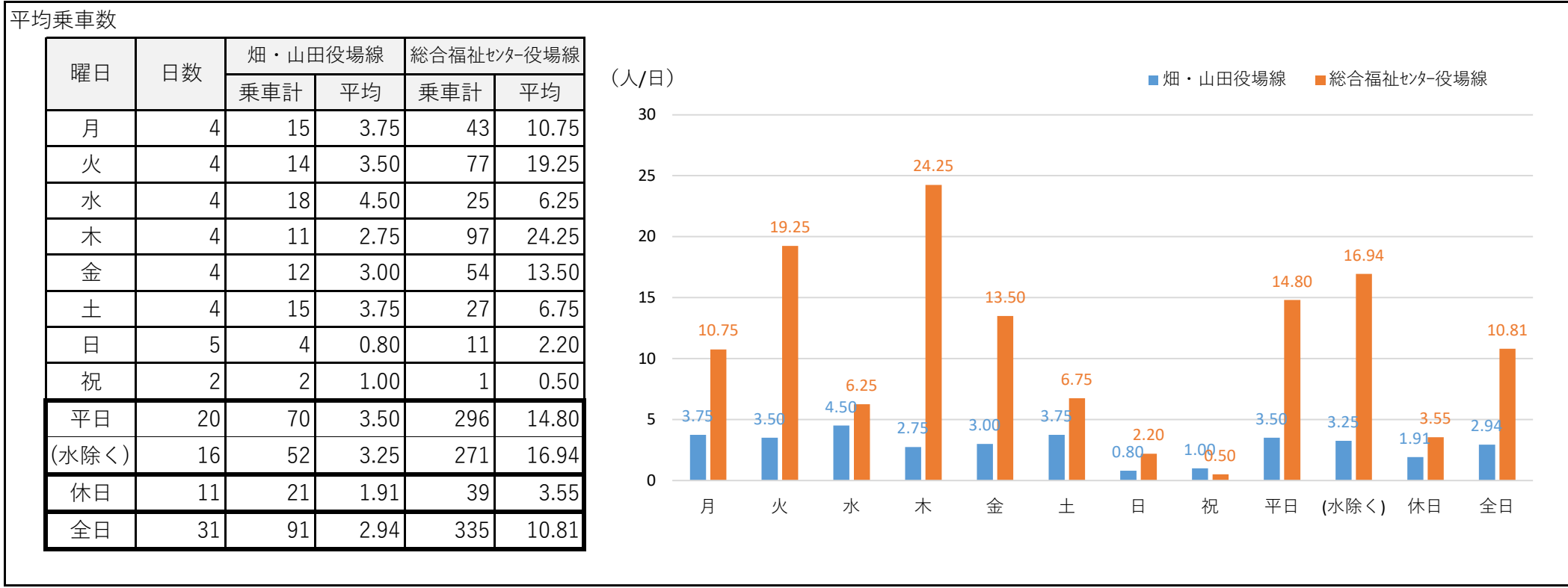
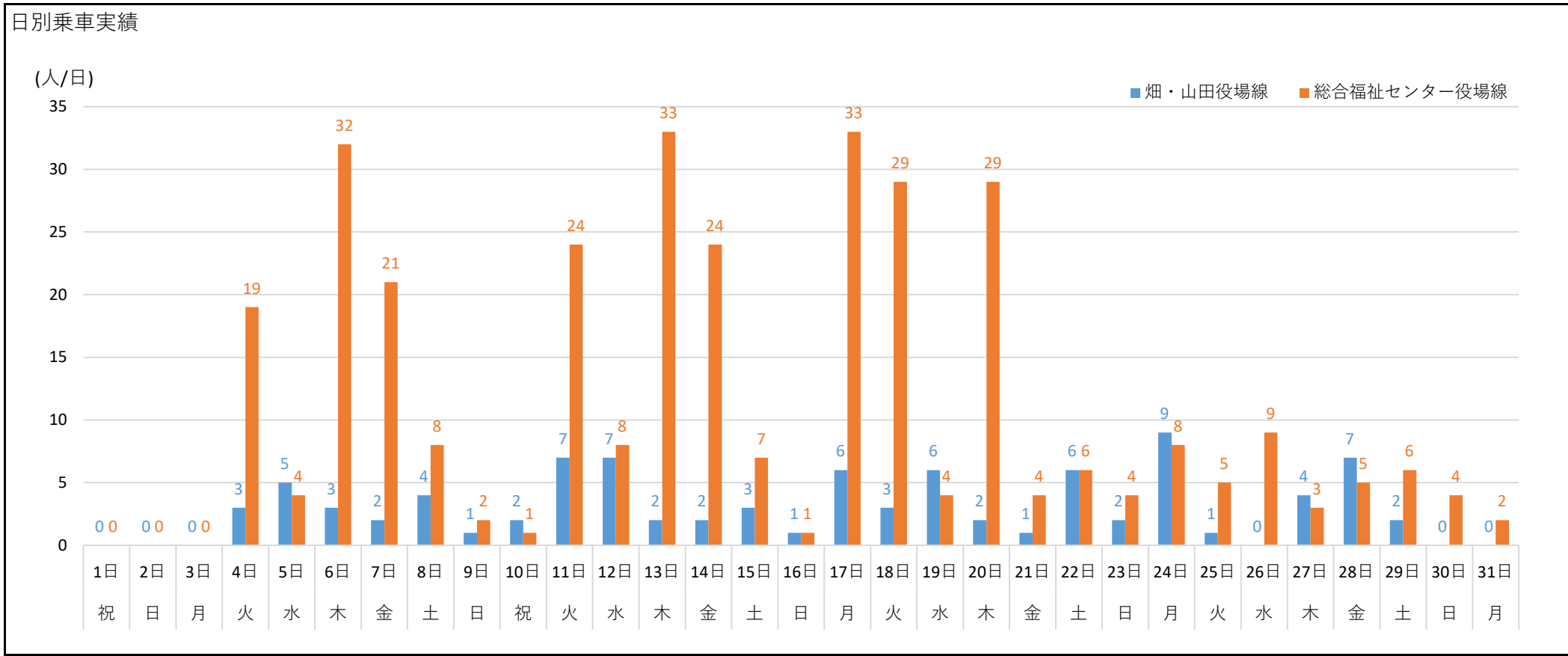


2022年 1月 太子町コミュニティバス乗車実績 (1)

乗車実績

	畑・山田 役場線	総合福祉センター役場線			合計
		磯長台廻	いわき台廻	計	
1日	祝	0	0	0	0
2日	日	0	0	0	0
3日	月	0	0	0	0
4日	火	3	5	14	22
5日	水	5	3	1	9
6日	木	3	10	22	35
7日	金	2	6	15	23
8日	土	4	3	5	12
9日	日	1	0	2	3
10日	祝	2	0	1	3
11日	火	7	6	18	24
12日	水	7	4	4	15
13日	木	2	10	23	35
14日	金	2	5	19	26
15日	土	3	2	5	10
16日	日	1	1	0	2
17日	月	6	9	24	39
18日	火	3	9	20	32
19日	水	6	3	1	10
20日	木	2	10	19	31
21日	金	1	1	3	5
22日	土	6	3	3	12
23日	日	2	2	2	6
24日	月	9	4	4	17
25日	火	1	3	2	6
26日	水	0	6	3	9
27日	木	4	3	0	7
28日	金	7	3	2	12
29日	土	2	4	2	8
30日	日	0	1	3	4
31日	月	0	2	0	2
合計		91	118	217	335

(単位：人/日)

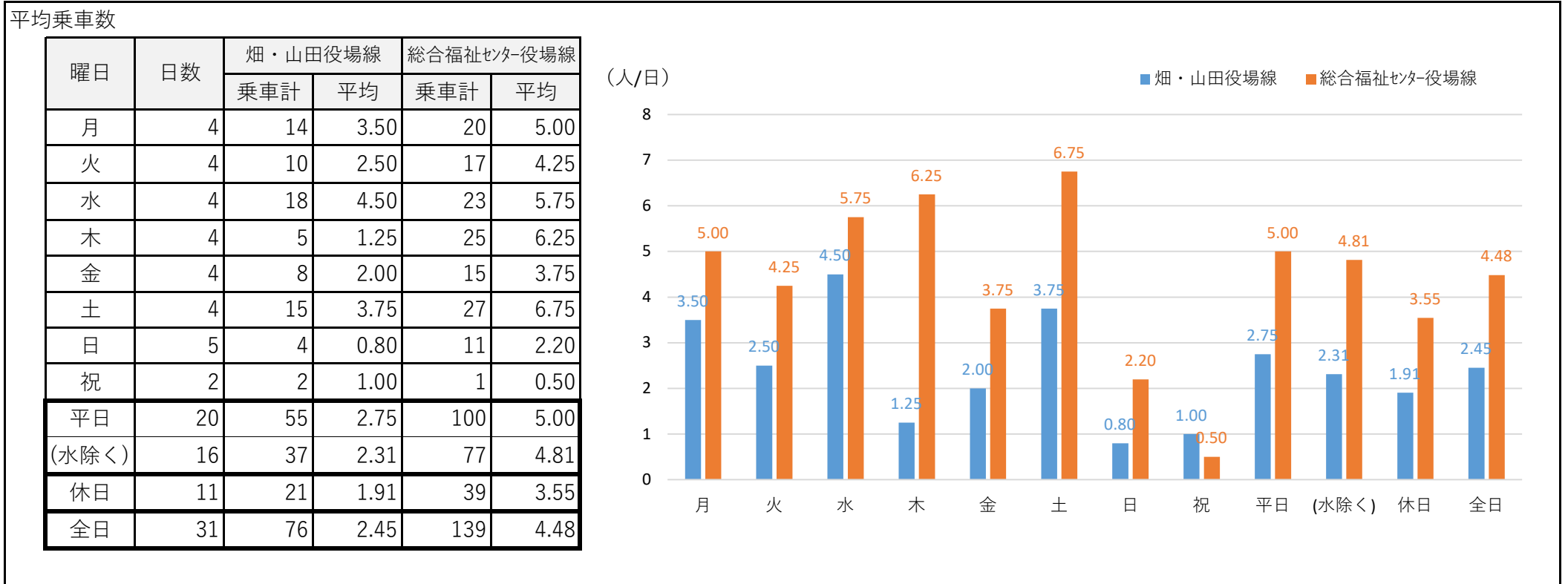
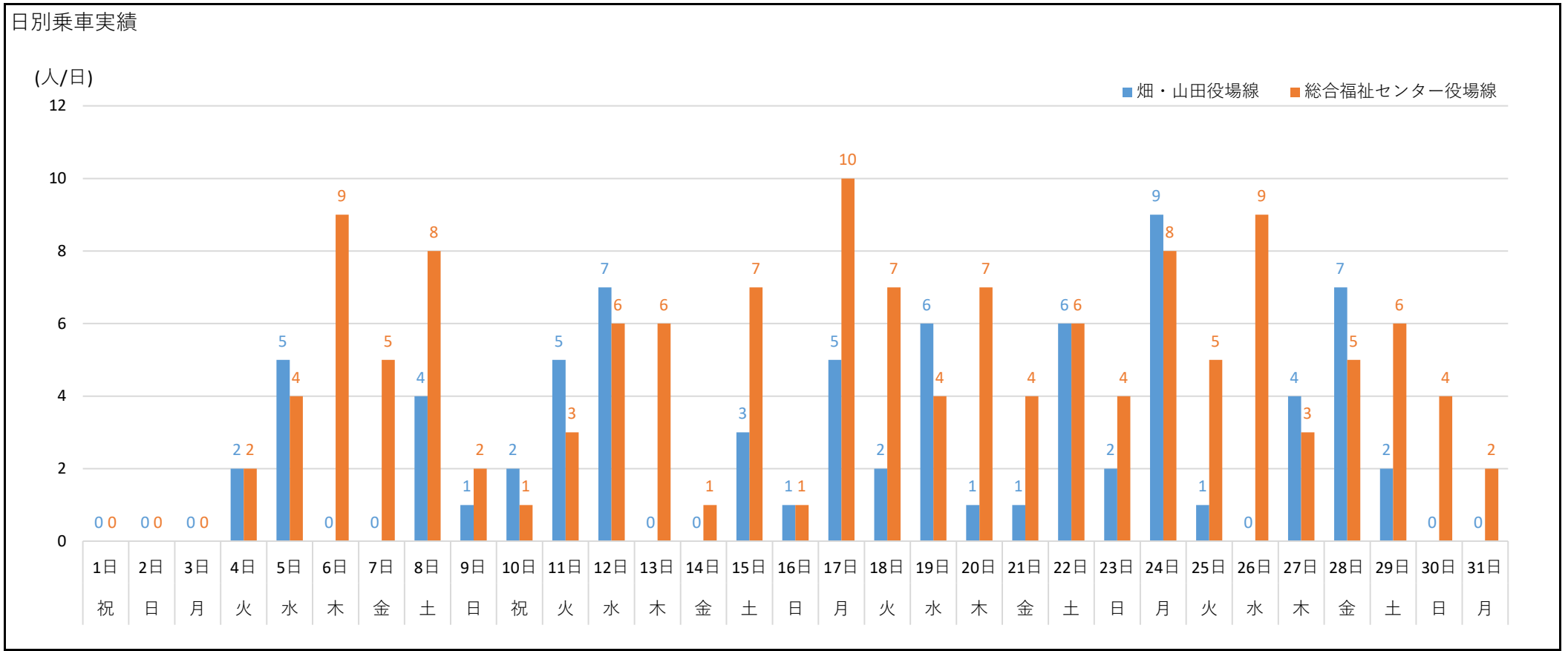


2022年 1月 太子町コミュニティバス乗車実績 (2)

乗車実績 (総合福祉センターバス利用者を除く)

日	曜	畑・山田 役場線	総合福祉センター役場線			合計
			磯長台廻	いわき台廻	計	
1日	祝	0	0	0	0	0
2日	日	0	0	0	0	0
3日	月	0	0	0	0	0
4日	火	2	2	0	2	4
5日	水	5	3	1	4	9
6日	木	0	5	4	9	9
7日	金	0	2	3	5	5
8日	土	4	3	5	8	12
9日	日	1	0	2	2	3
10日	祝	2	0	1	1	3
11日	火	5	2	1	3	8
12日	水	7	4	2	6	13
13日	木	0	4	2	6	6
14日	金	0	1	0	1	1
15日	土	3	2	5	7	10
16日	日	1	1	0	1	2
17日	月	5	5	5	10	15
18日	火	2	3	4	7	9
19日	水	6	3	1	4	10
20日	木	1	4	3	7	8
21日	金	1	1	3	4	5
22日	土	6	3	3	6	12
23日	日	2	2	2	4	6
24日	月	9	4	4	8	17
25日	火	1	3	2	5	6
26日	水	0	6	3	9	9
27日	木	4	3	0	3	7
28日	金	7	3	2	5	12
29日	土	2	4	2	6	8
30日	日	0	1	3	4	4
31日	月	0	2	0	2	2
合計		76	76	63	139	215

(単位：人/日)



2022年 1月 太子町コミュニティバス乗車実績 (3)

時間別乗車人数

平日

	時刻	乗車人数		計
		バス利用	バス利用以外	
畑・山田役場線	6:34	0	5	5
	7:26	0	1	1
	8:00	0	11	11
	8:28	0	6	6
	9:35	3	8	11
	12:28	12	11	23
	13:51	0	6	6
	15:48	0	5	5
	17:59	0	1	1
	18:43	0	1	1
	19:17	0	0	0
	19:41	0	0	0
総合福祉センター役場線	8:55	2	17	19
	10:00	29	13	42
	10:30	21	5	26
	11:00	5	9	14
	11:30	5	17	22
	12:52	19	14	33
	13:22	14	4	18
	15:18	100	2	102
	16:13	1	2	3
16:43	0	17	17	
合計		211	155	366

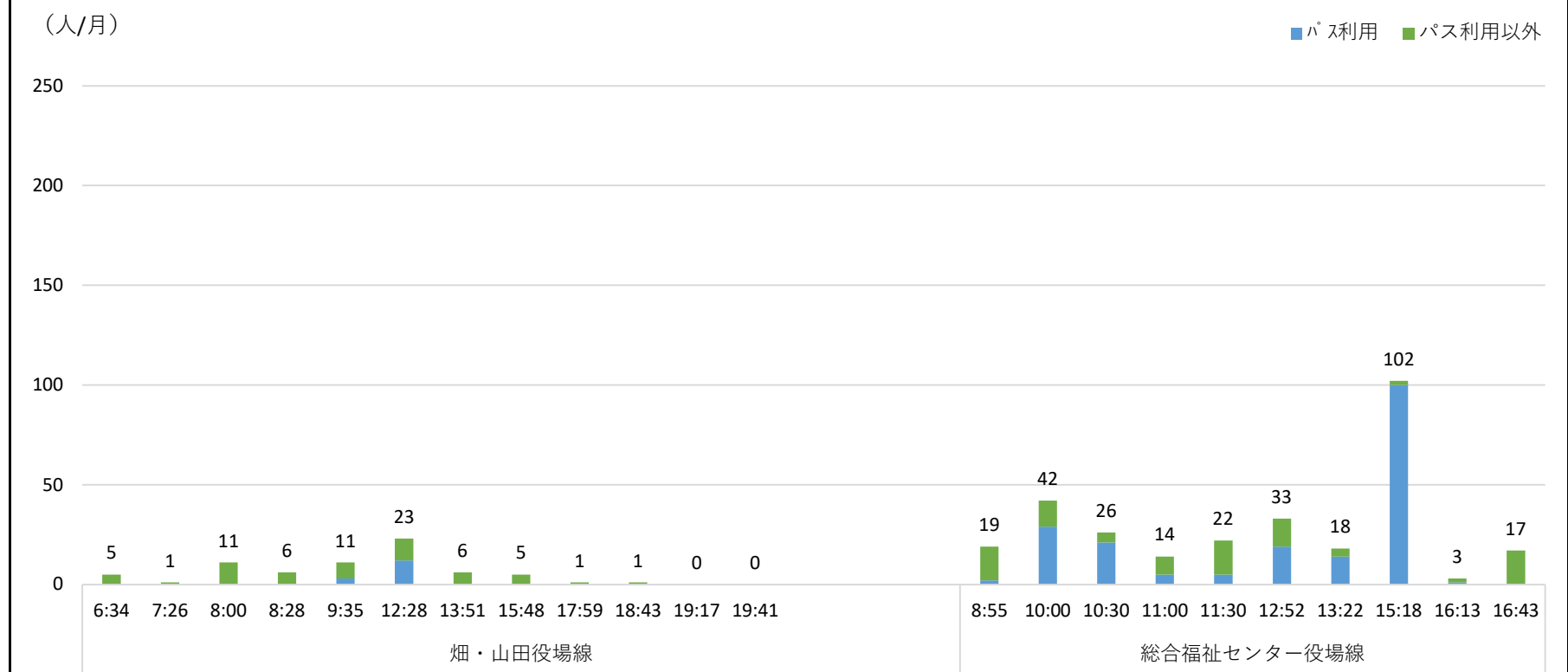
休日

	時刻	乗車人数		乗車計
		バス利用	バス利用以外	
畑・山田役場線	6:42	0	0	0
	7:15	0	0	0
	7:55	0	1	1
	8:50	0	0	0
	9:45	0	0	0
	10:30	10	0	10
	11:26	5	0	5
	12:10	3	0	3
	13:55	1	0	1
	15:00	0	0	0
	16:30	0	0	0
	17:15	0	0	0
総合福祉センター役場線	8:31	0	0	0
	9:26	12	0	12
	10:11	5	0	5
	10:56	5	0	5
	11:52	3	0	3
	12:36	1	0	1
	14:21	4	0	4
15:26	5	0	5	
16:56	4	0	4	
合計				60

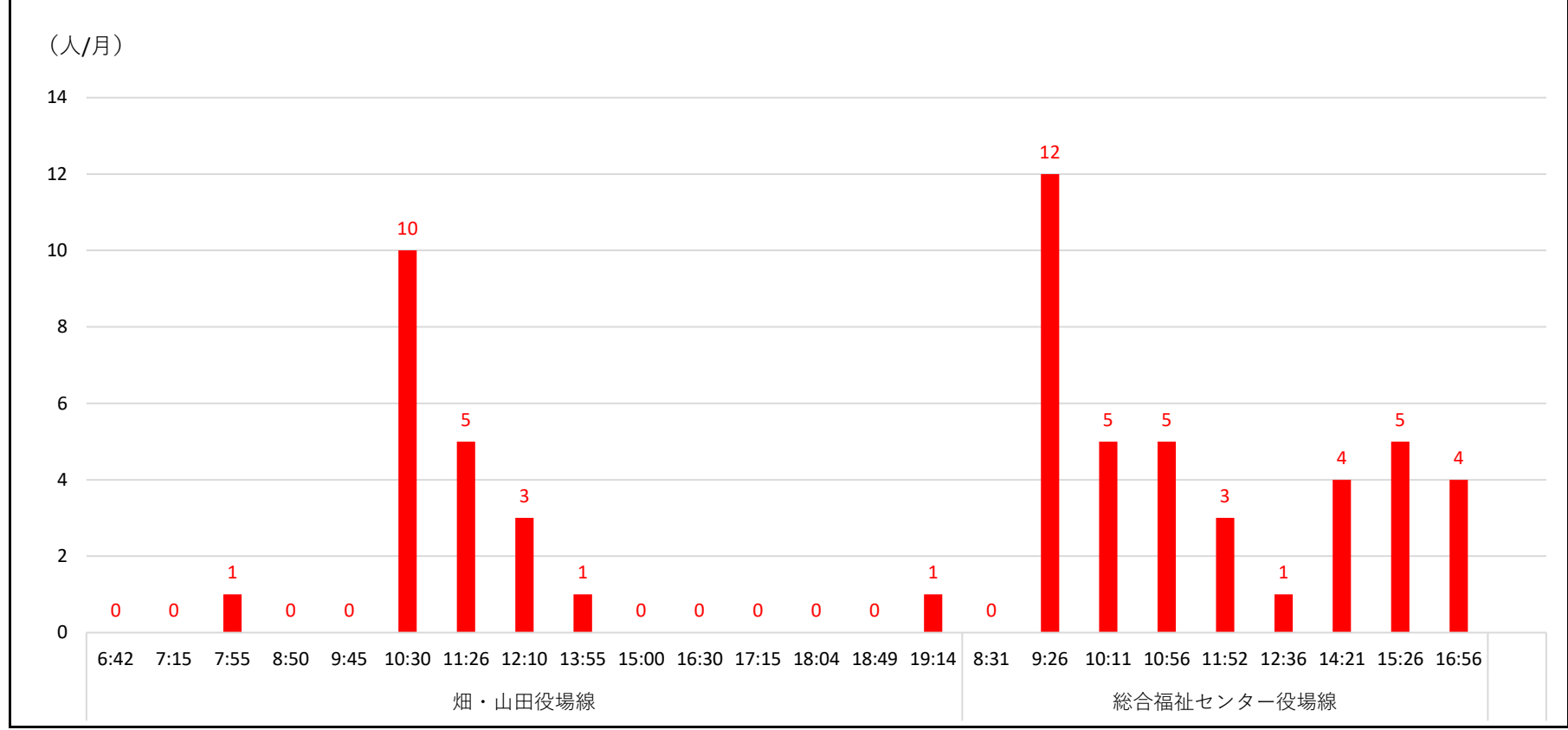
(単位：人/月)

※バス：総合福祉センターバス

平日



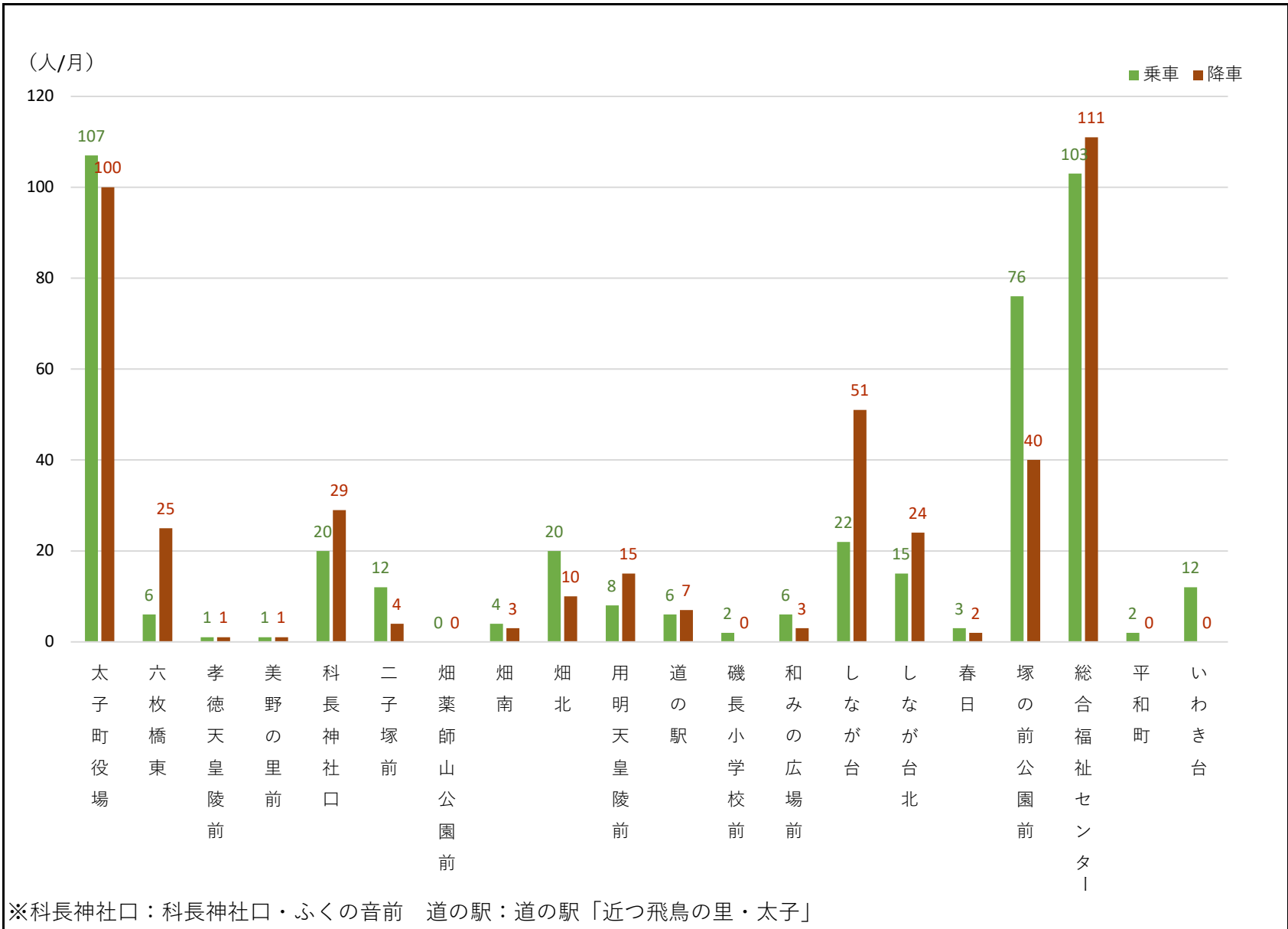
休日



2022年 1月 太子町コミュニティバス乗車実績 (4)

バス停別乗降人数

	乗車			降車			合計
	計		計	計		計	
	平日	休日		平日	休日		
太子町役場	88	19	107	88	12	100	207
六枚橋東	1	5	6	23	2	25	31
孝徳天皇陵前	0	1	1	1	0	1	2
美野の里前	1	0	1	1	0	1	2
科長神社口	18	2	20	22	7	29	49
二子塚前	12	0	12	4	0	4	16
畑薬師山公園前	0	0	0	0	0	0	0
畑南	4	0	4	2	1	3	7
畑北	17	3	20	8	2	10	30
用明天皇陵前	8	0	8	15	0	15	23
道の駅	0	6	6	0	7	7	13
磯長小学校前	0	2	2	0	0	0	2
和みの広場前	6	0	6	2	1	3	9
しなが台	20	2	22	43	8	51	73
しなが台北	14	1	15	21	3	24	39
春日	3	0	3	1	1	2	5
塚の前公園前	58	18	76	24	16	40	116
総合福祉センター	103	0	103	111	0	111	214
平和町	1	1	2	0	0	0	2
いわき台	12	0	12	0	0	0	12
合計	366	60	426	366	60	426	852



各種支援制度利用状況 (単位：人/月)

	利用実績				
	乗車人数	100円割引券	福祉センターバス	乗継割引券発行	乗継割引券使用
畑・山田役場線	91	40	15	28	6
総合福祉センター役場線	335	130	196	9	0
磯長台廻	118	71	42	4	0
いわき台廻	217	59	154	5	0
合計	426	170	211	37	6

	乗車人数に対する割合			
	100円割引券	福祉センターバス	乗継割引券発行	乗継割引券使用
畑・山田役場線	44%	16%	31%	7%
総合福祉センター役場線	39%	59%	3%	0%
磯長台廻	60%	36%	3%	0%
いわき台廻	27%	71%	2%	0%
合計	40%	50%	9%	1%