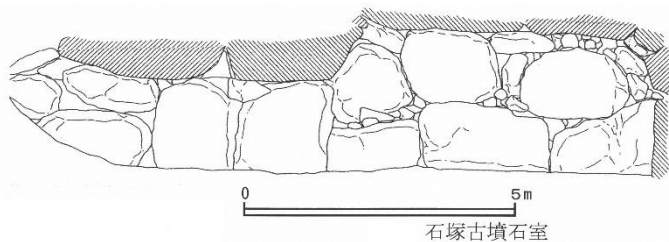
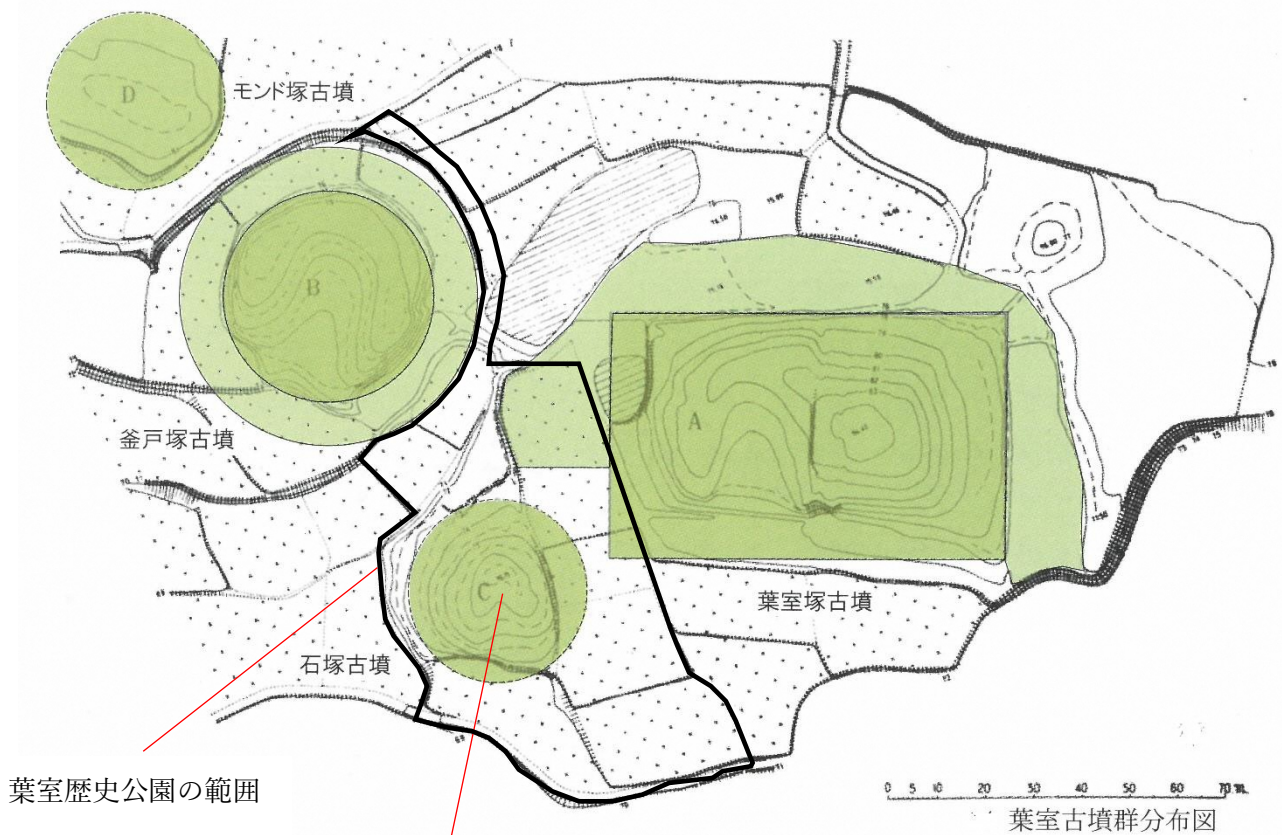


葉室古墳群について

葉室古墳群は一須賀古墳群と5つの陵墓に囲まれた地域にあり、葉室塚古墳、石塚古墳、釜戸塚古墳、モンド塚古墳の4基からなる古墳群です。葉室塚古墳は長方形墳で他の3基は円墳と考えられています。

6世紀末から7世紀に造られた古墳群で、4基はいずれも当時の大型の古墳であることから、周囲の天皇陵や渡来人の墓とも考えられる一須賀古墳群に葬られた人々と関わりのある有力氏族のお墓であると考えられています。



出典／「最古の官道・竹内街道と磯長谷古墳群」太子町立竹内街道歴史資料