

路線バス利用実態調査まとめ

1. 実施概要

調査目的	金剛バス（太子線及び太子葉室循環線）各便の、バス停毎の乗降客数および乗客の属性を把握することを目的とする。
調査種別	金剛バスの利用実態調査（バス停毎の乗降車数、利用者属性等）
調査日時	<p>■平日調査 平成30年9月26日（水） 【始発】概ね6時から【終着】概ね23時まで（約17時間）</p> <p>■休日調査 平成30年9月23日（日） 【始発】概ね6時から【終着】概ね21時まで（約15時間）</p>
調査対象	<p>金剛バスの路線のうち、以下に示す路線を調査対象路線とし、調査員が目視により、乗降客数及び属性を調査する。</p> <ul style="list-style-type: none"> 太子線（起点）喜志駅（終点）上ノ太子駅 太子線（起点）上ノ太子駅（終点）喜志駅 太子葉室循環線【太子】（起点）喜志駅（終点）喜志駅 太子葉室循環線【葉室】（起点）喜志駅（終点）喜志駅

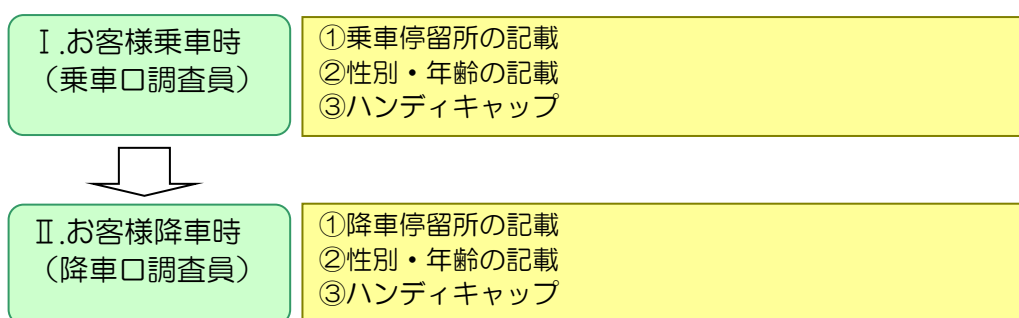
2. 調査内容と実施方法

調査員が対象路線の全便に乗車し、利用者の乗降車時に停留所及び属性を目視にて確認し、調査票に記載する。

調査項目一覧

項目	調査方法
乗降停留所	乗車停留所・降車停留所
性別	男性・女性
年齢	①小学生以下（～12歳） ②中学生以上の学生（12～20歳）ただし、大学生は含む。 ③成人1（20～64歳） ④高齢者（65歳～）
ハンディキャップ	視覚障がい者・車いす使用者

調査の流れ



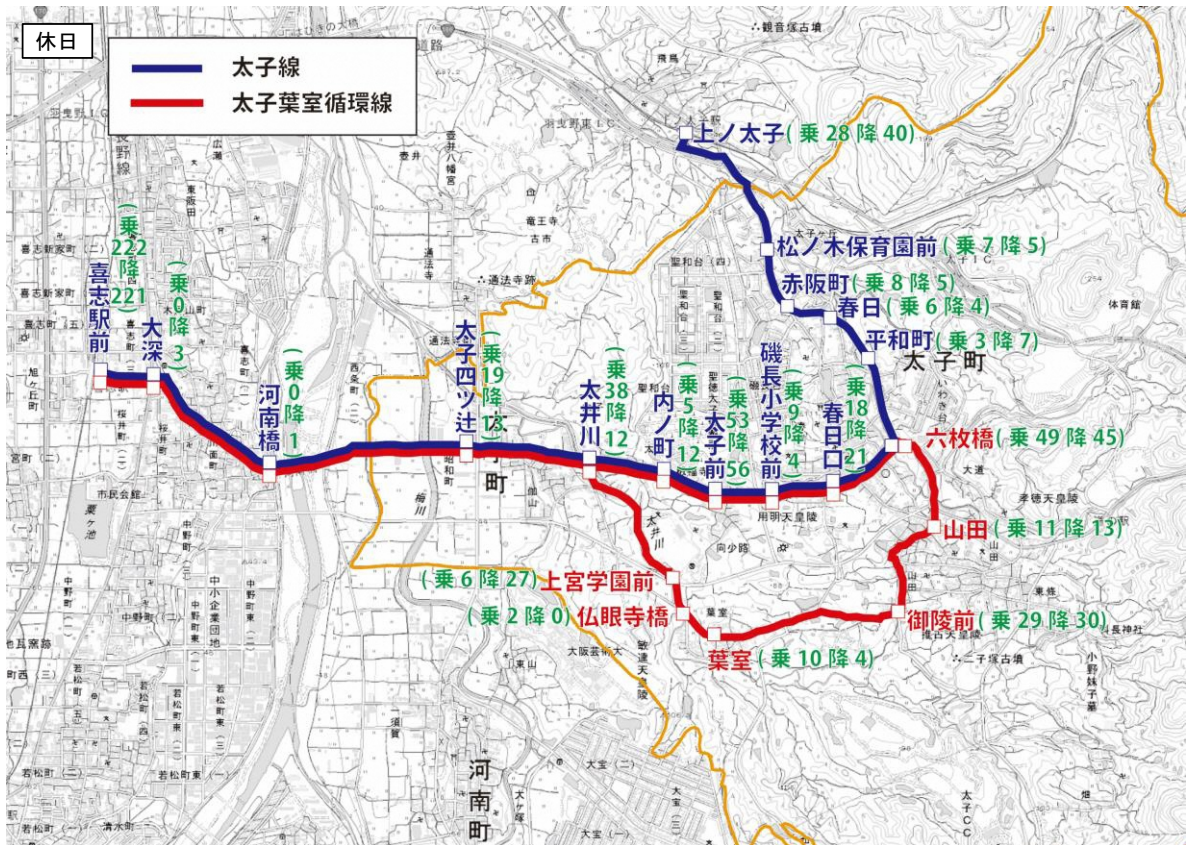
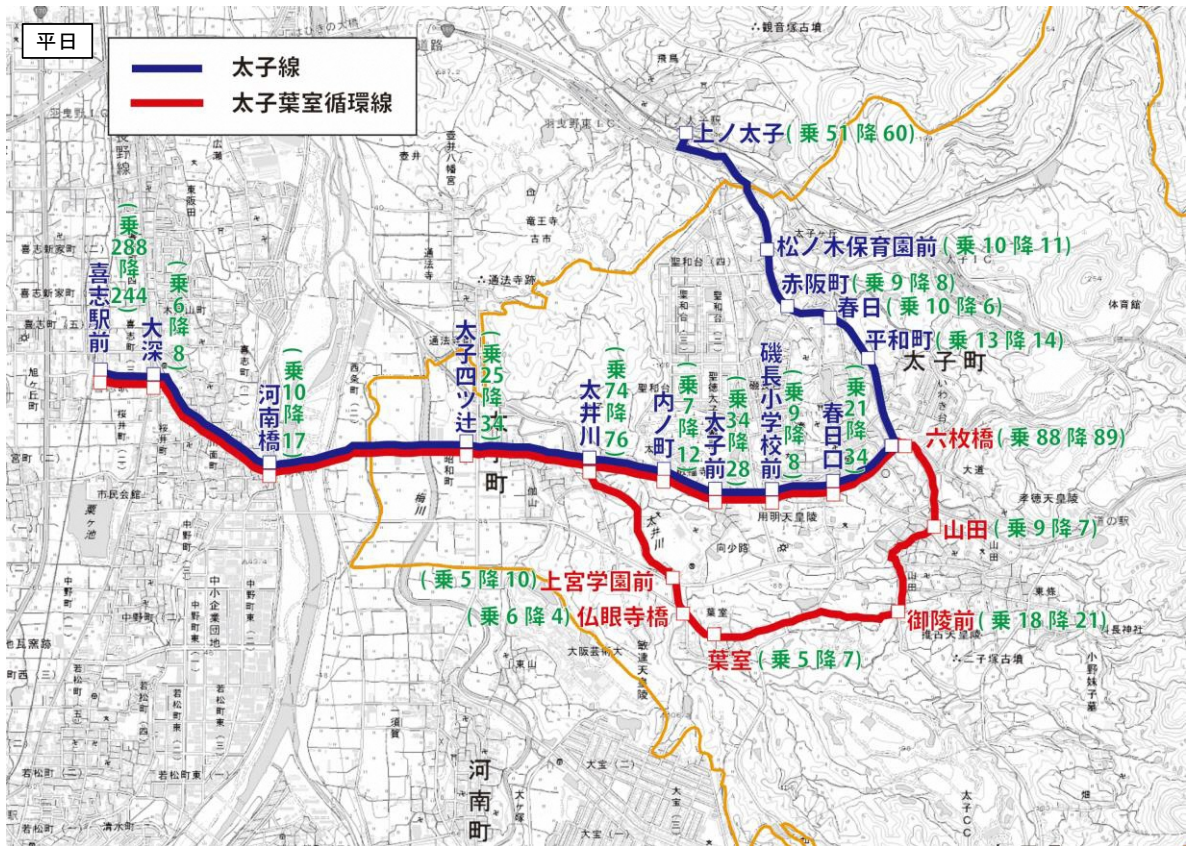
3. 調査結果

(1) 乗降客数概要

- ・喜志駅前の乗降が多い。
- ・他には六枚橋、上ノ太子、太井川に多く見られる。
- ・休日では太井川や六枚橋が大きく減り、太子前が増えている。





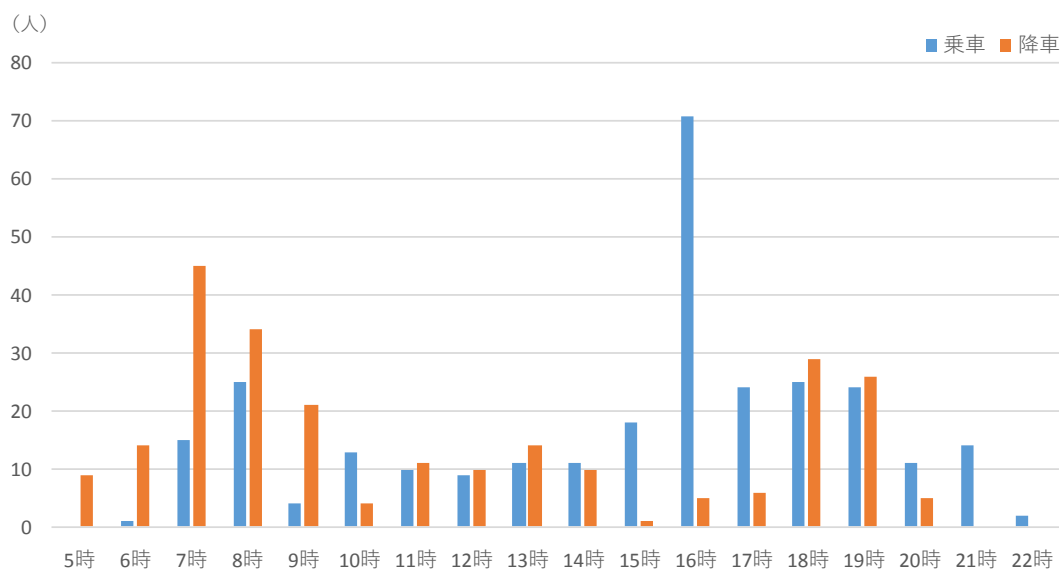


(2) 時間帯別乗降客数

(平日)

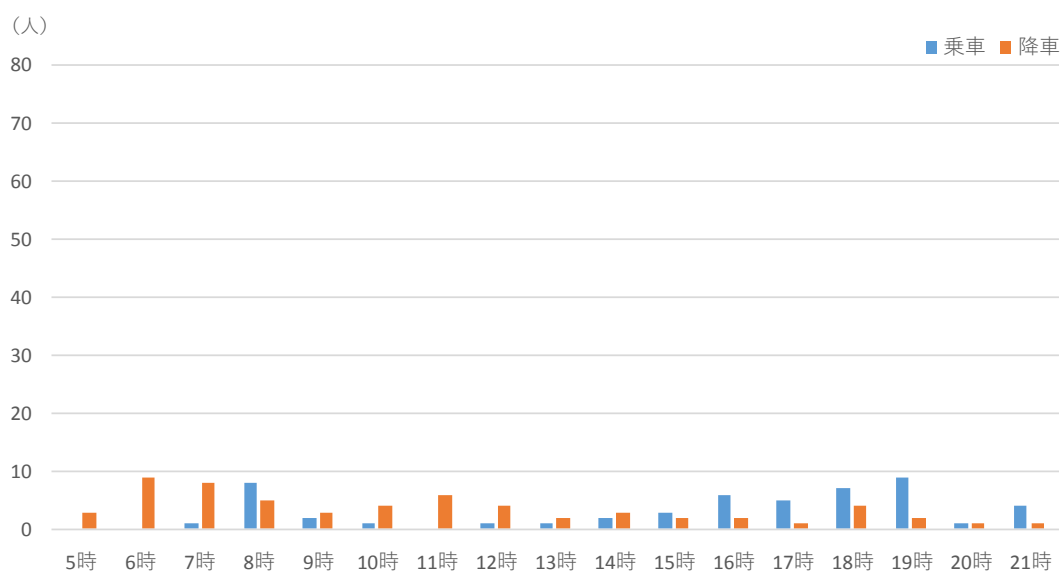
- ・喜志駅では朝ピーク時、町内から喜志駅を利用して町外に出る人が多い。
- ・夕方乗車が伸びているのは、ほとんど学生の利用者であった。
- ・上ノ太子駅では時間帯別では10人未満の利用であった。

【喜志駅前】



(1日合計 乗車：288人 降車：244人)

【上ノ太子駅前】

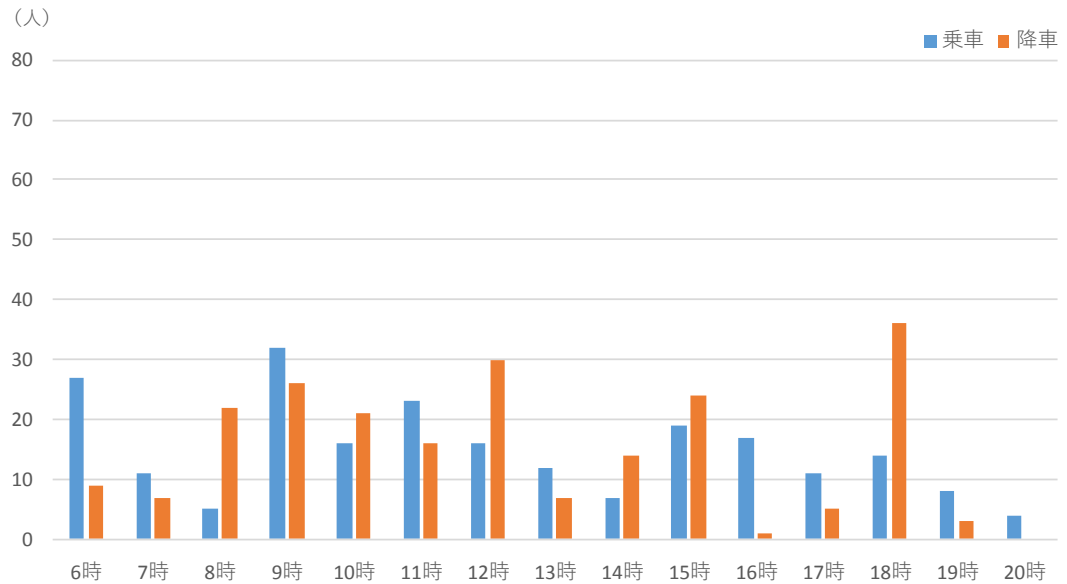


(1日合計 乗車：51人 降車：60人)

(休日)

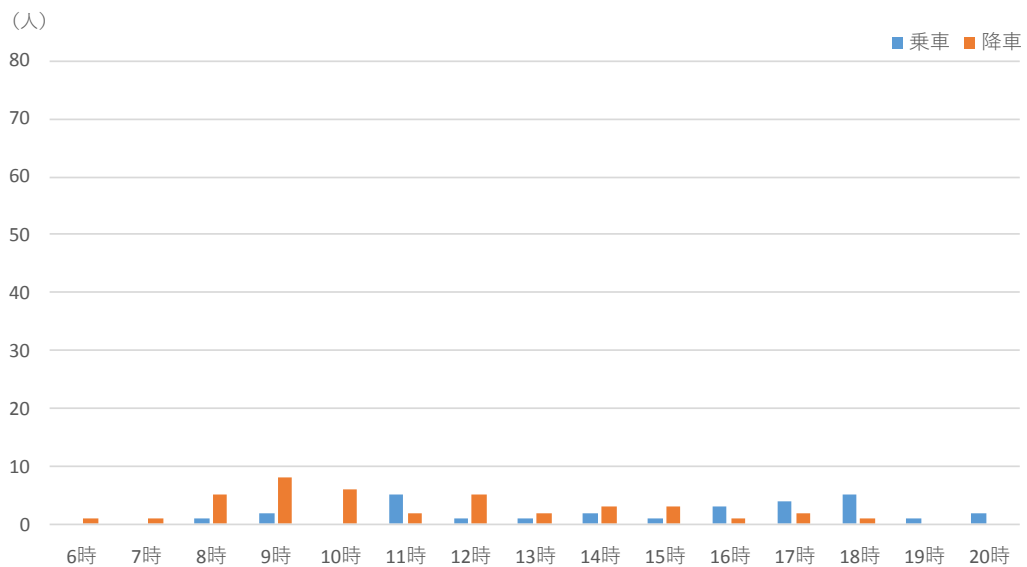
- ・平日に比べ時間帯にばらつきがある。
- ・喜志駅では6時台の乗車が多かった。
- ・全体的に平日に比べて利用が少ない。

【喜志駅前】



(1日合計 乗車：222人 降車：221人)

【上ノ太子駅前】

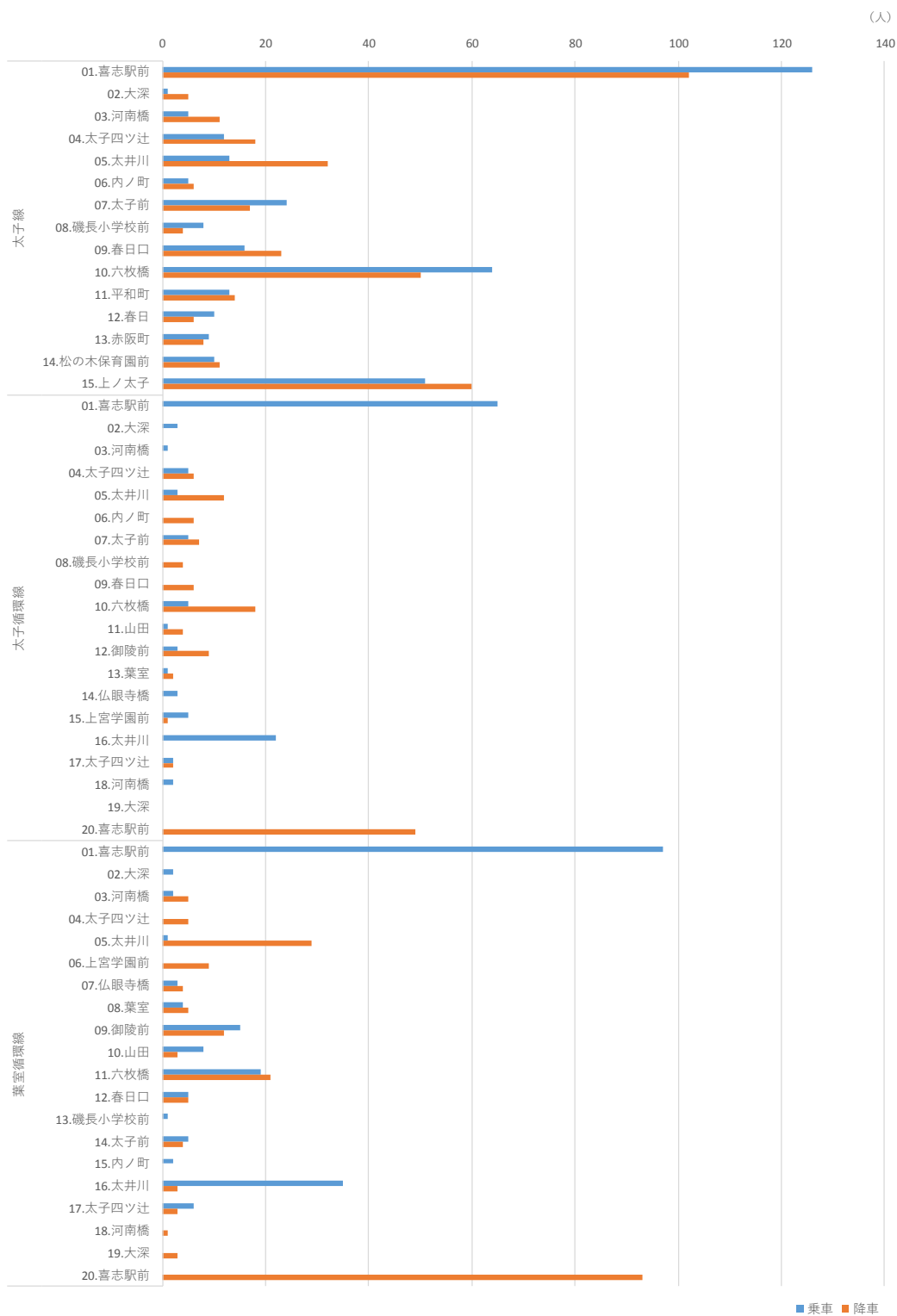


(1日合計 乗車：28人 降車：40人)

(3) 路線別停留所別利用者数

(平日)

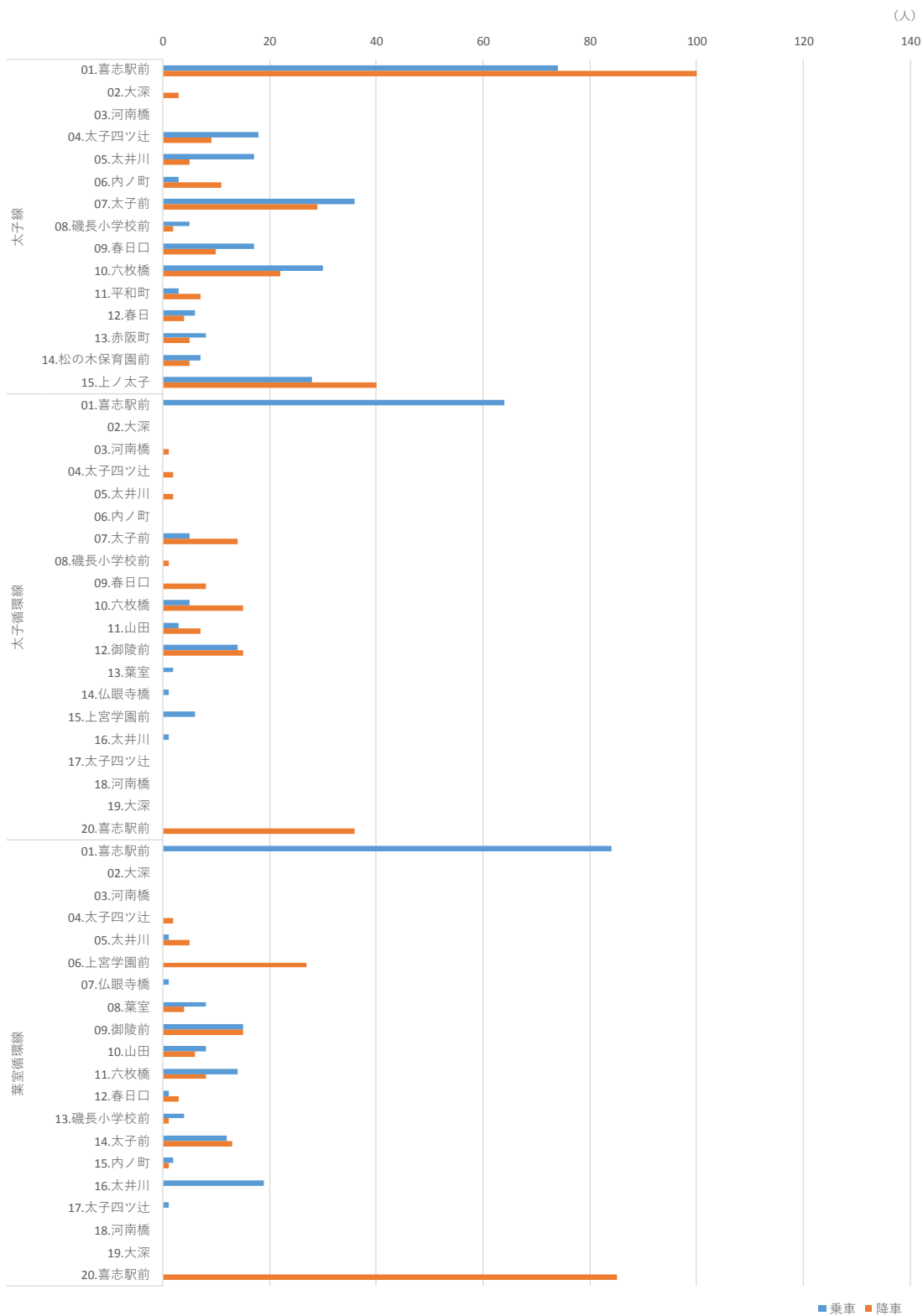
- ・ 太子線の利用者が多い。
- ・ 太子線では、喜志駅に次いで、六枚橋、上ノ太子が多い。
- ・ 循環線では、太井川が多い。



(1日合計 乗車：698人)

(休日)

- ・ 太子線では喜志駅に次いで、太子前が多い。
- ・ 循環線では、上宮学園前が多い。

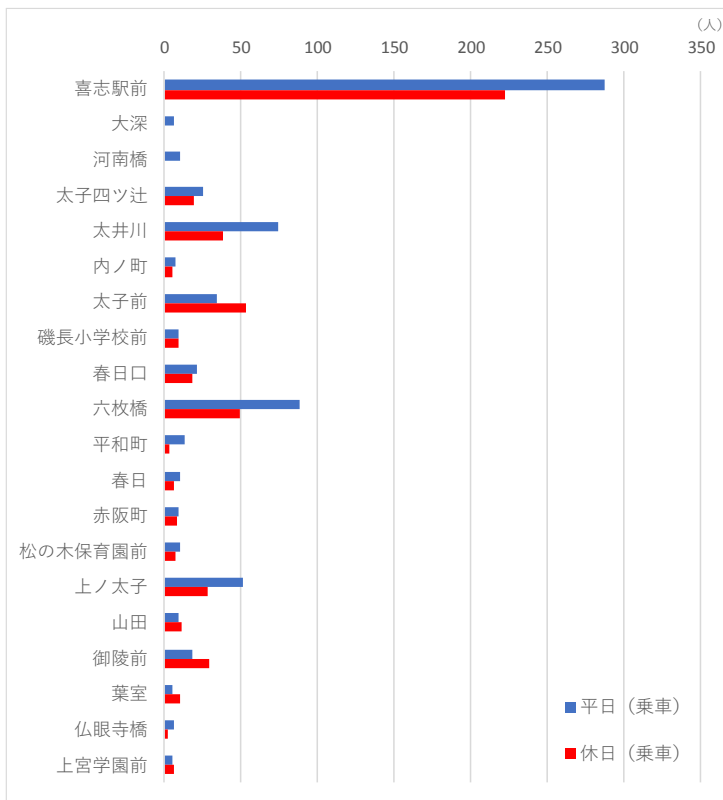


(1日合計 乗車：523人)

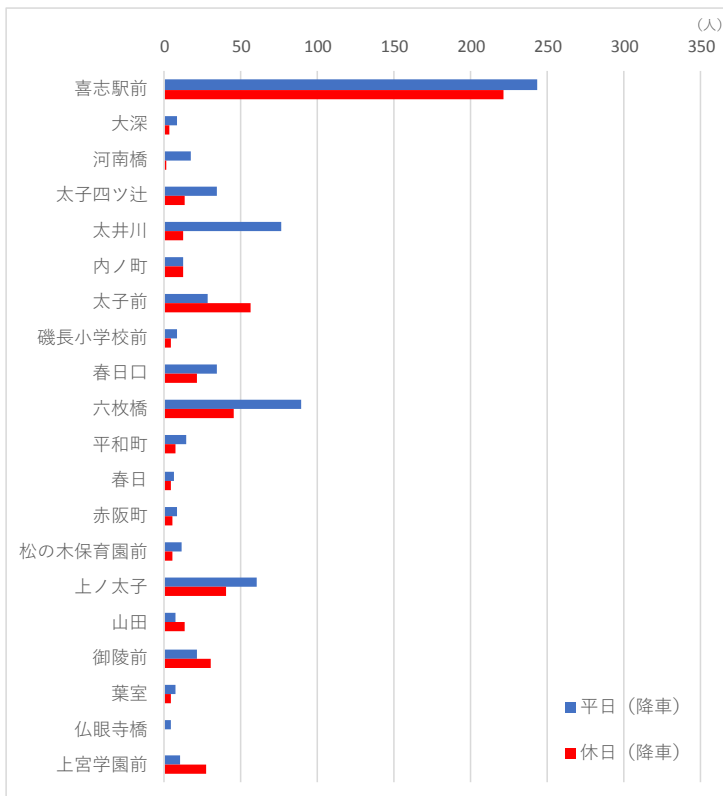
(4) 平休比較

- ・ 太子前、御陵前で休日の増加が見られる。

(乗車)



(降車)

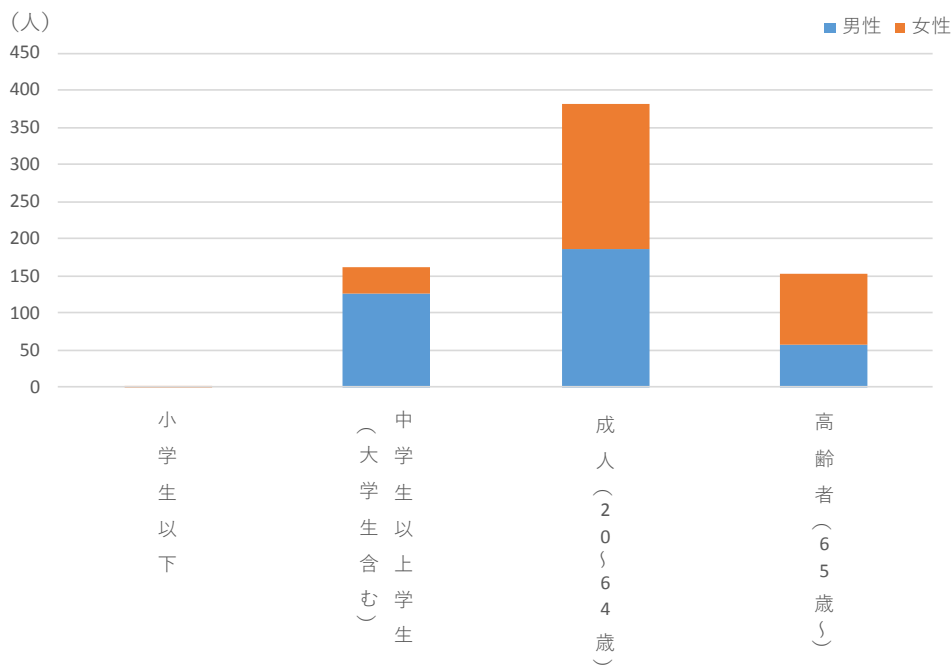


(5) 性別・年代別乗車人員

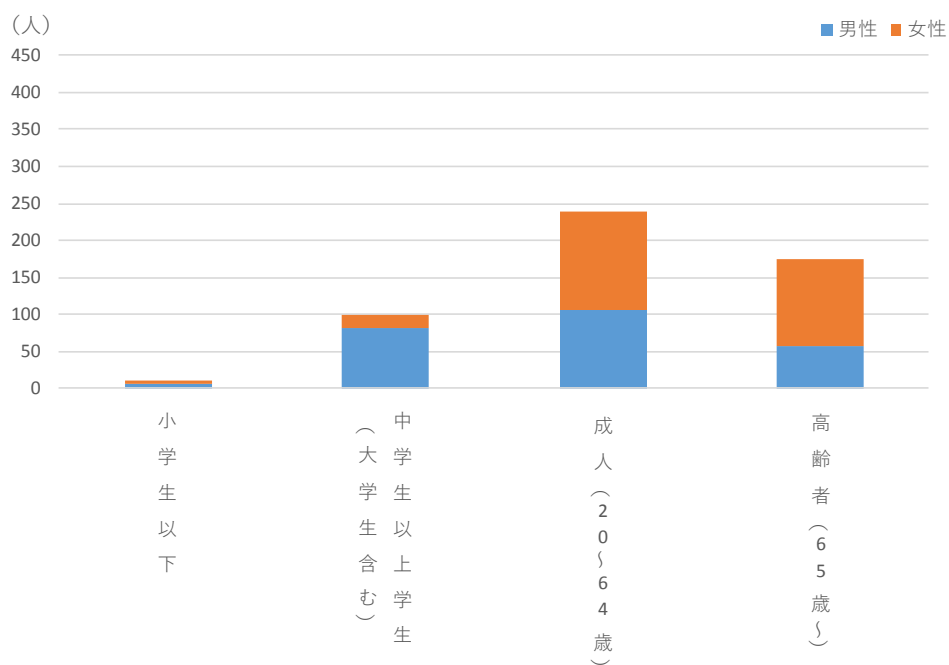
- ・成人の利用が最も多い。
- ・高齢者の利用が休日のほうが多い。

(※属性は調査員の目視による判断)

(平日)



(休日)

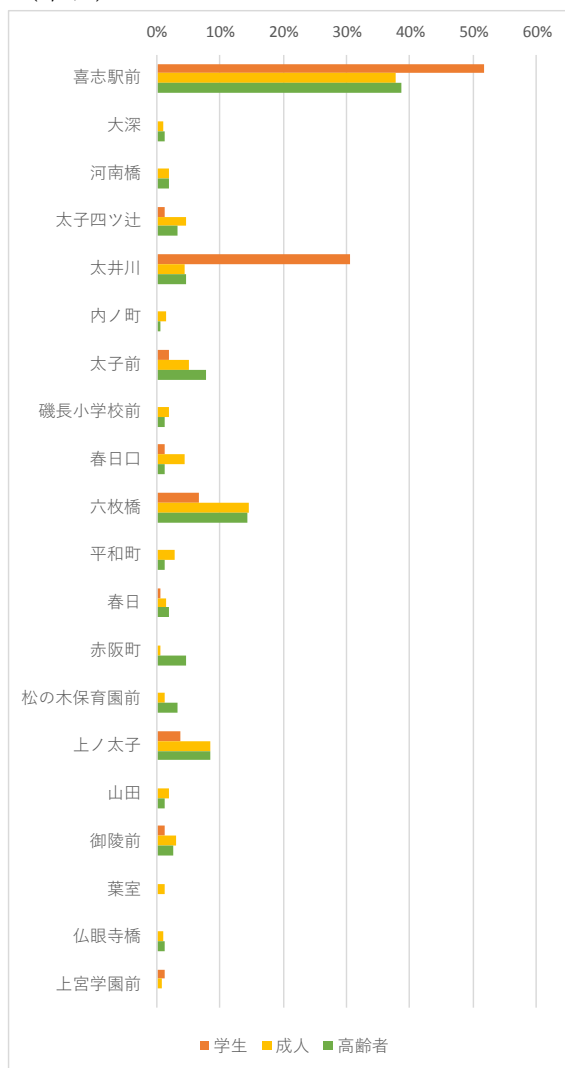


(6) 年代別比較

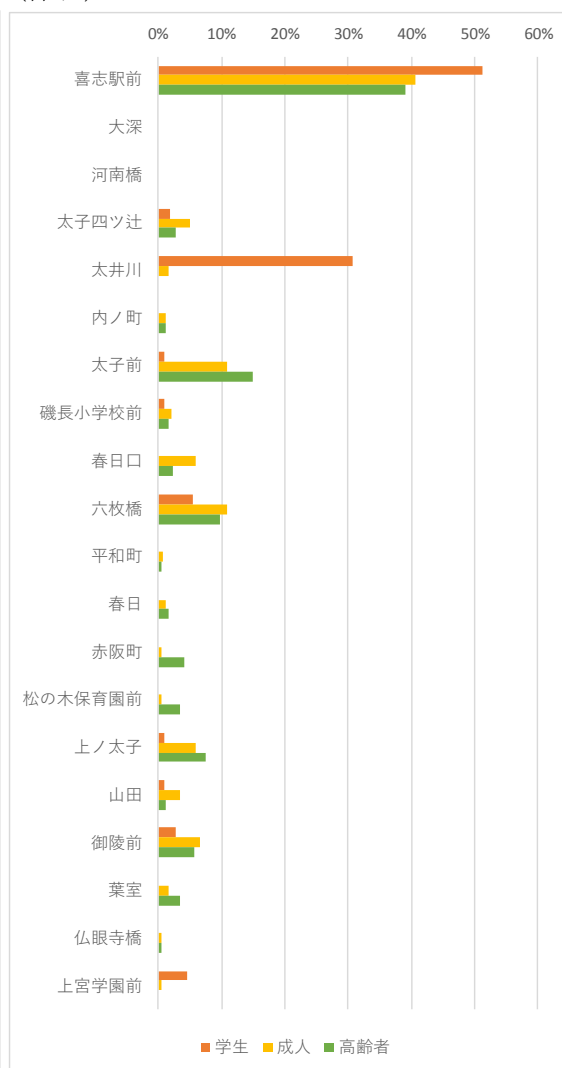
①バス停の分担率（乗車）

- ・学生の利用は喜志駅前と太井川で多くを占められ、上宮太子高校などの学生による利用が考えられる。
- ・太子前や春日、赤坂町、松の木保育園前で、高齢者の分担率が高くなっている。

(平日)



(休日)

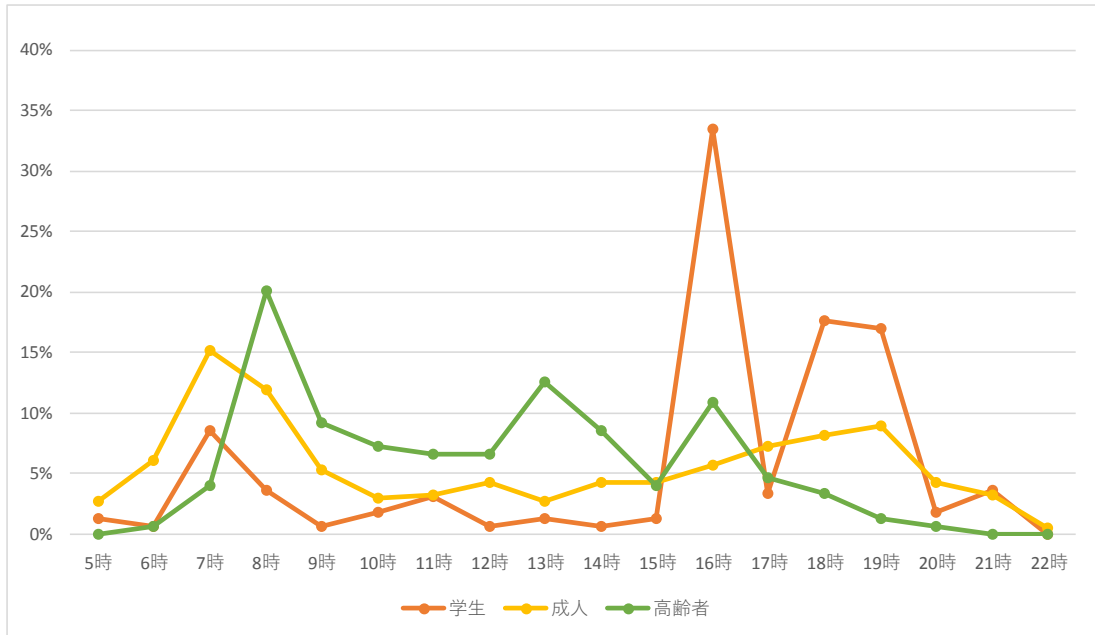


※学生には小学生以下も含む

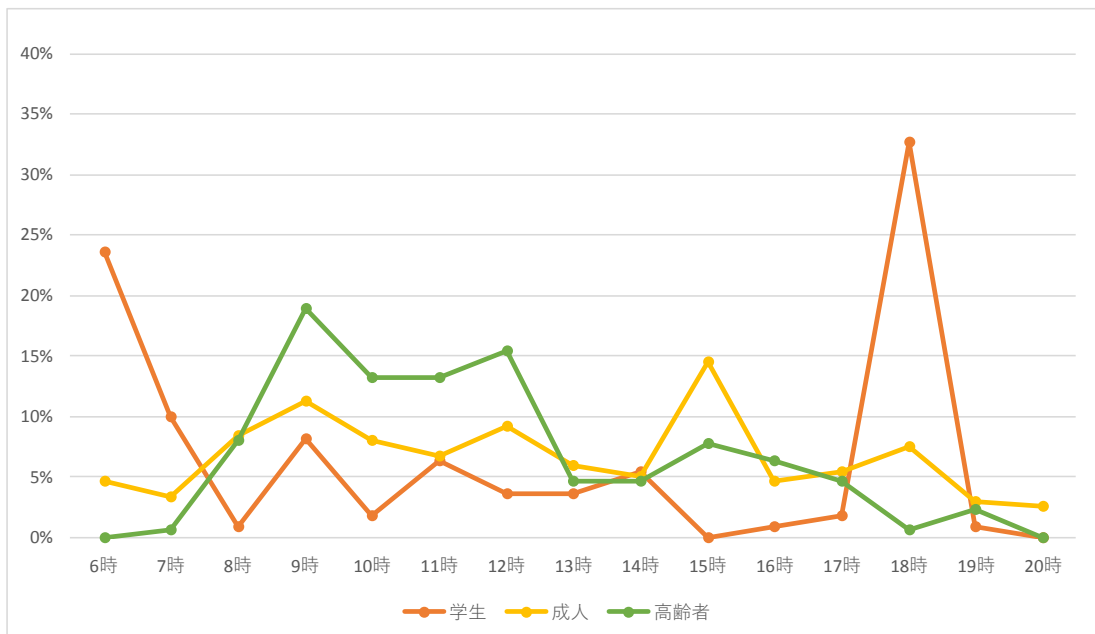
②時間帯別分担率

- ・平日は学生や成人が7時台や夕方にかけて高くなっているのに対して、高齢者は8時台をピークに昼間が高くなっている。
- ・休日は学生が朝夕に突出しているのに対して、成人は一定しており、高齢者は午前中に多い。

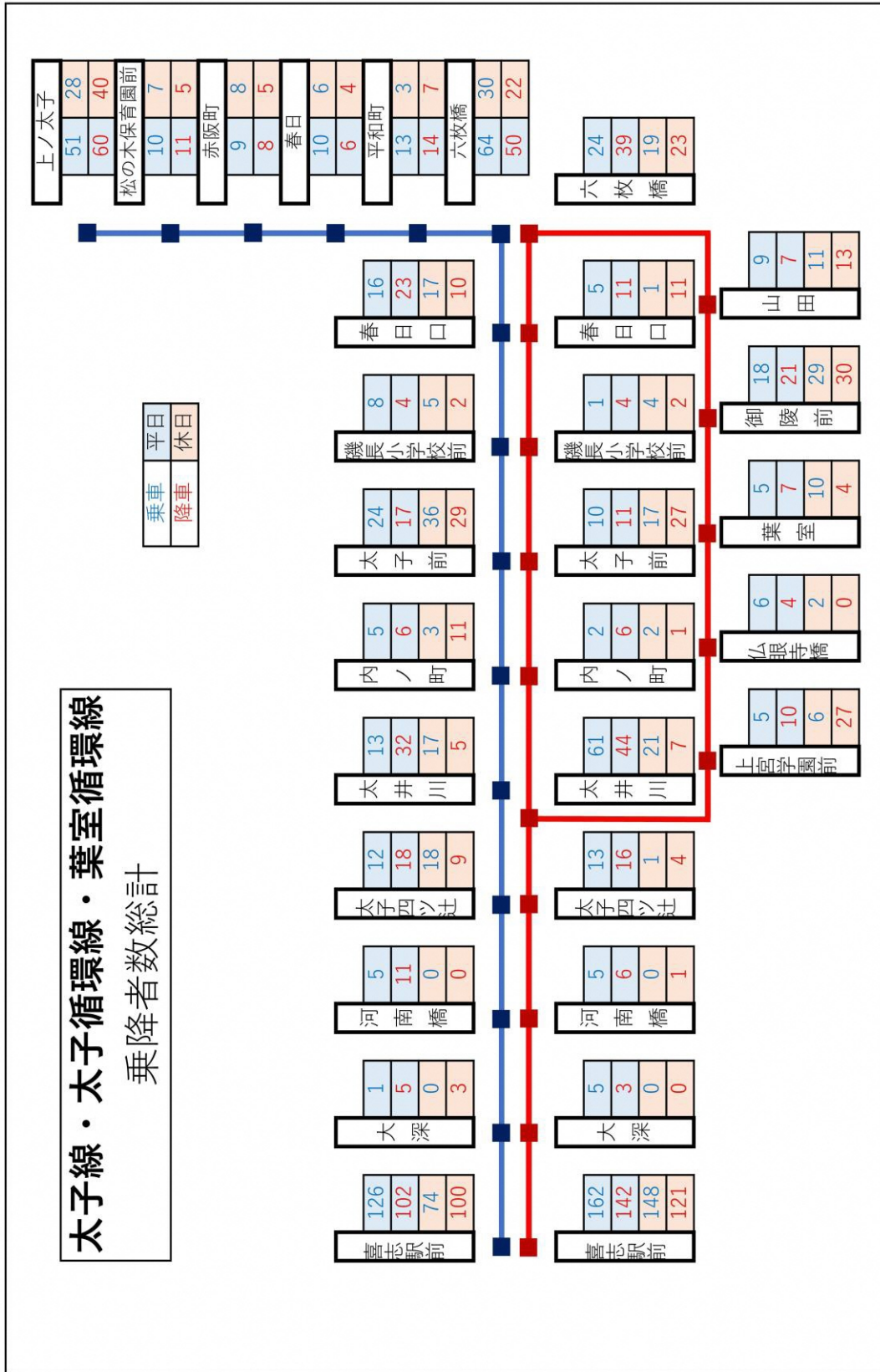
(平日)



(休日)



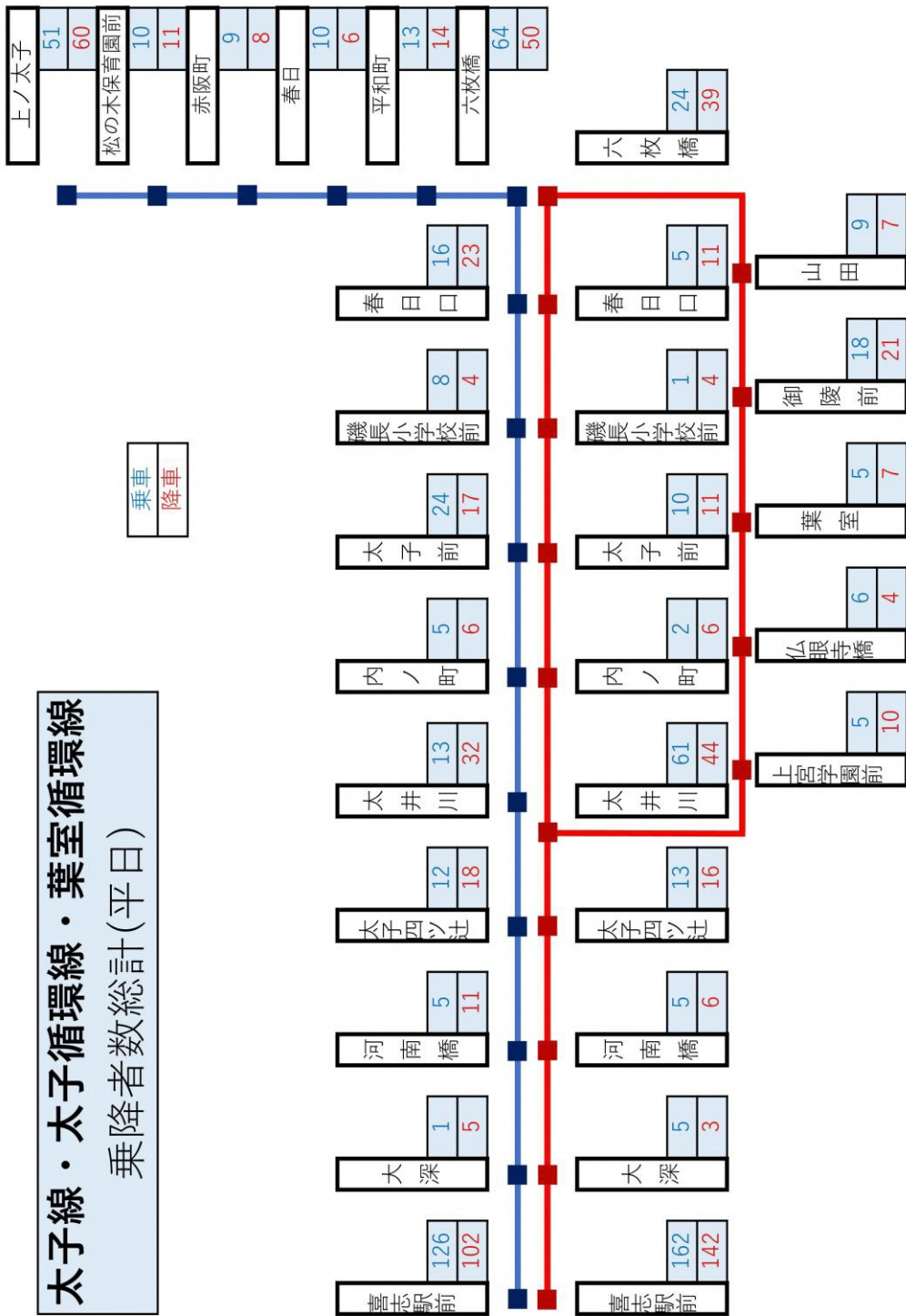
(7) 停留所別乗降客数 (詳細)



太子線・太子循環線・葉室循環線

乗降者数総計(平日)

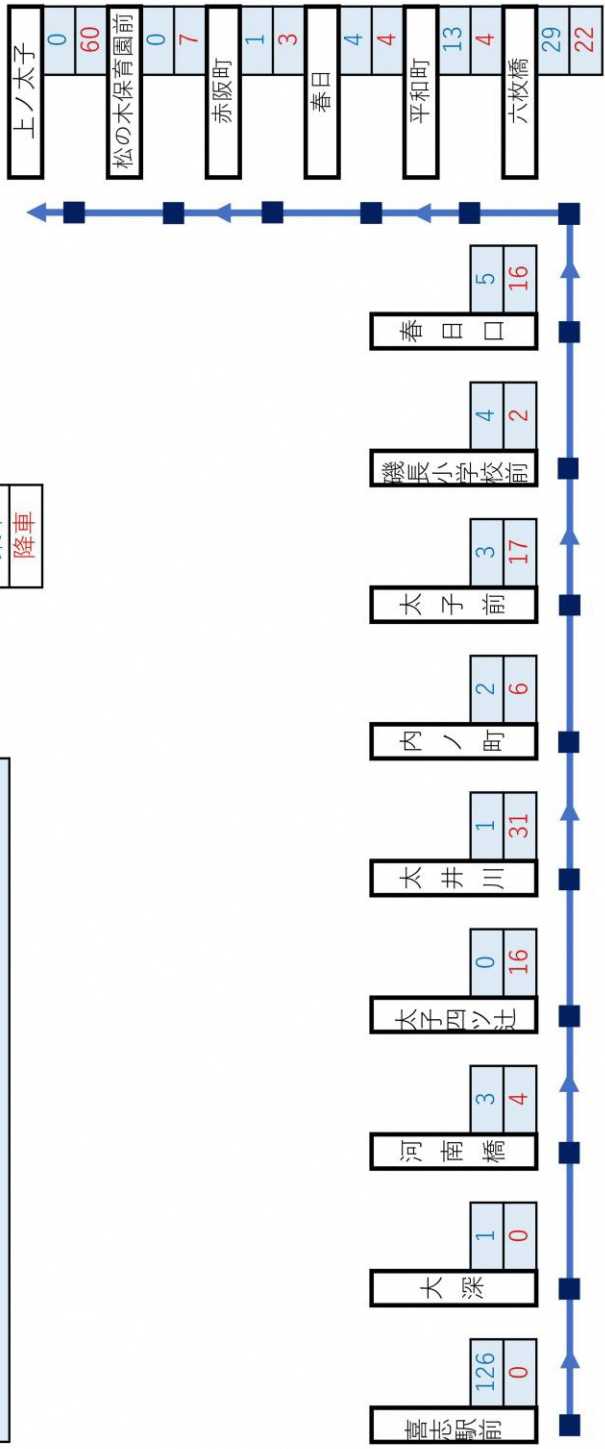
乗車
降車



太子線(喜志駅前→上ノ太子)

乗降者数(平日)

乗車
降車



太子線(上ノ太子→喜志駅前)

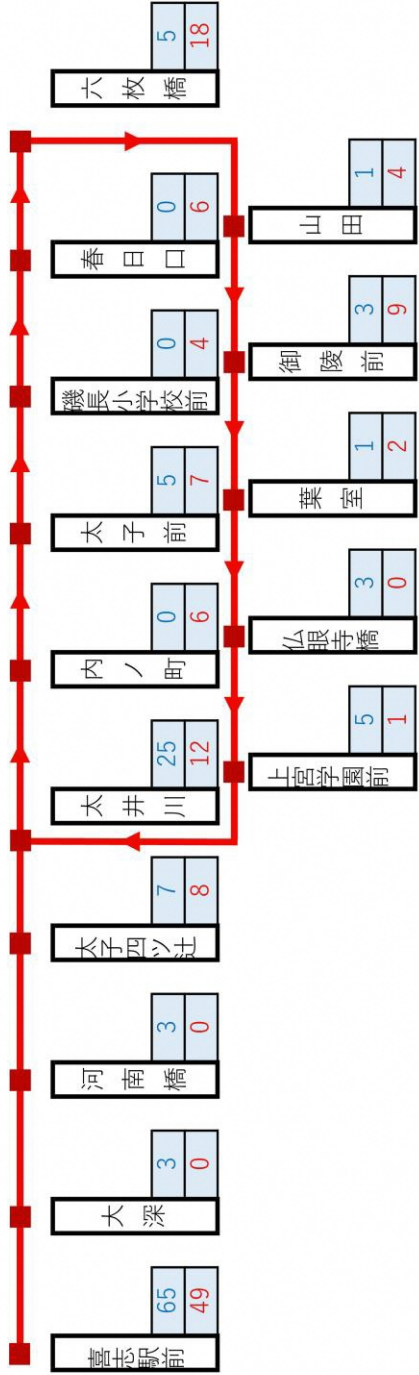
乗降者数(平日)

乗車	降車
----	----



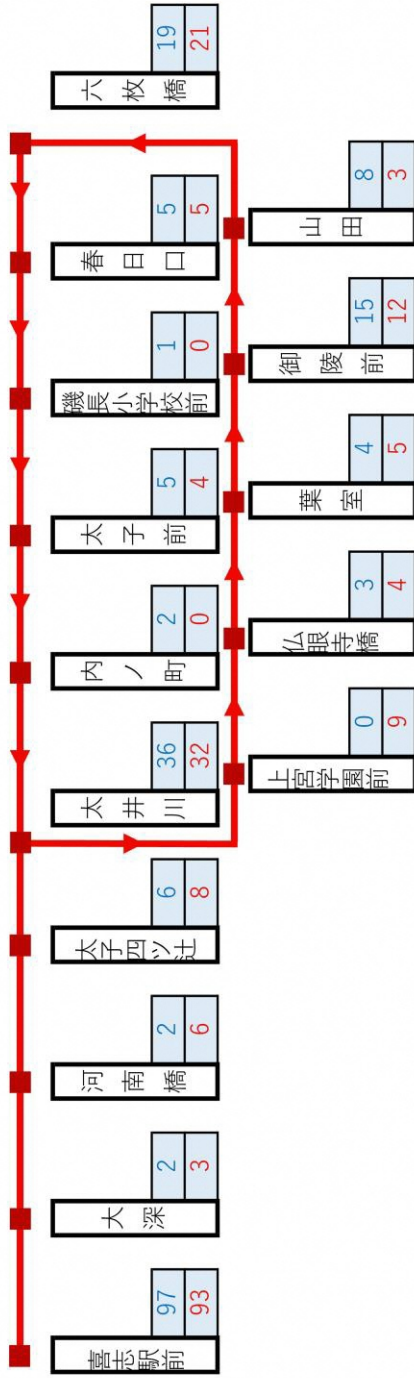
太子循環線 乗降者数(平日)

乗車
降車



葉室循環線
乗降者数(平日)

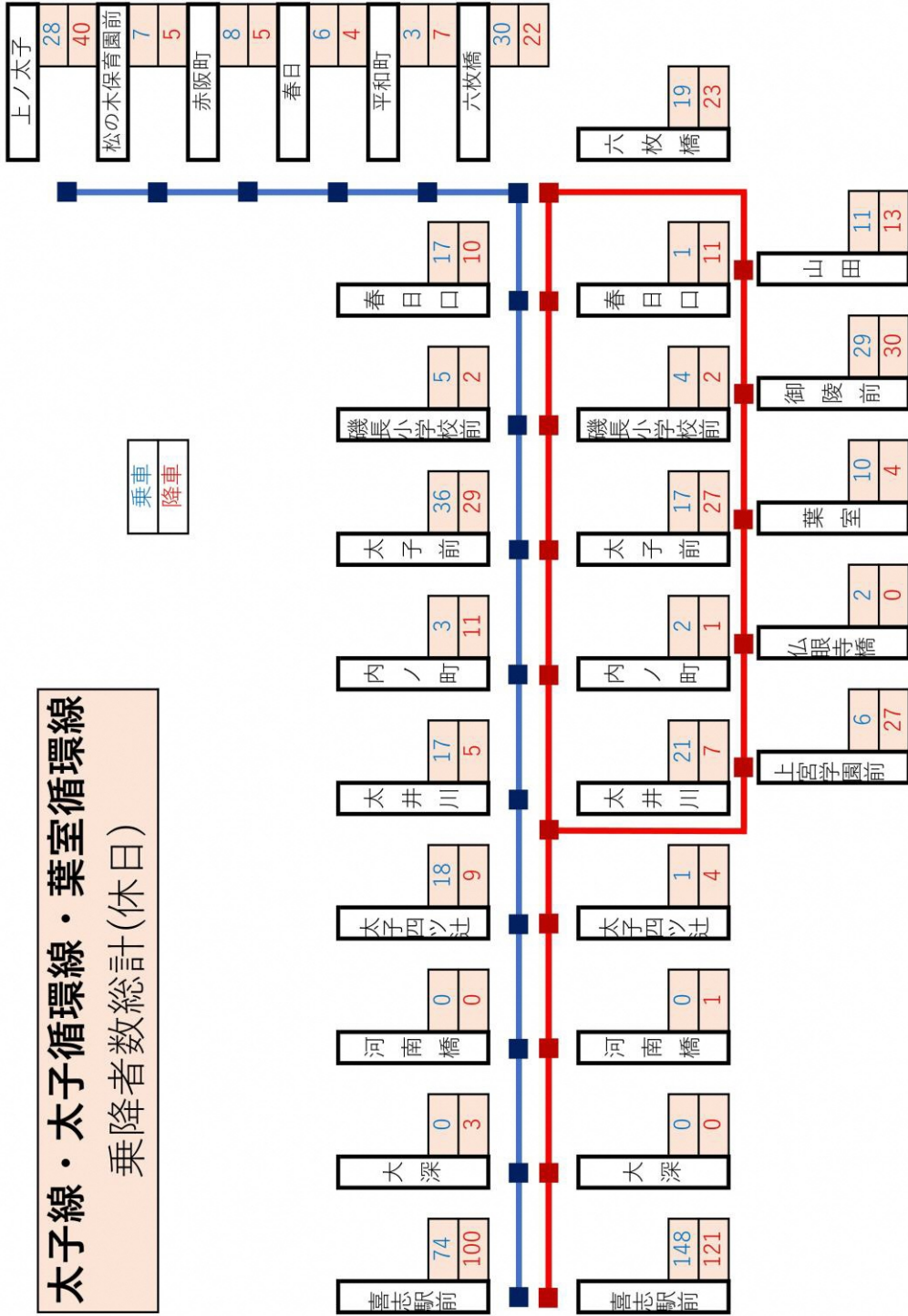
乗車	降車
----	----



太子線・太子循環線・葉室循環線

乗降者数総計(休日)

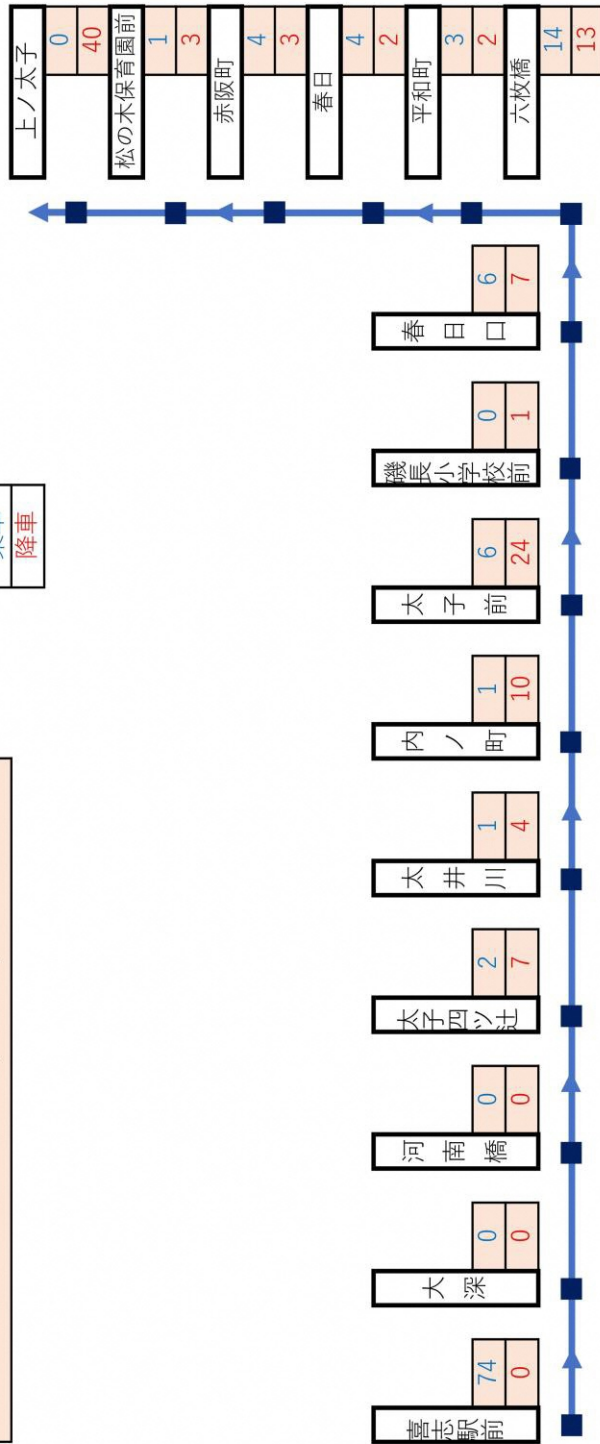
乗車
降車



太子線(喜志駅前→上ノ太子)

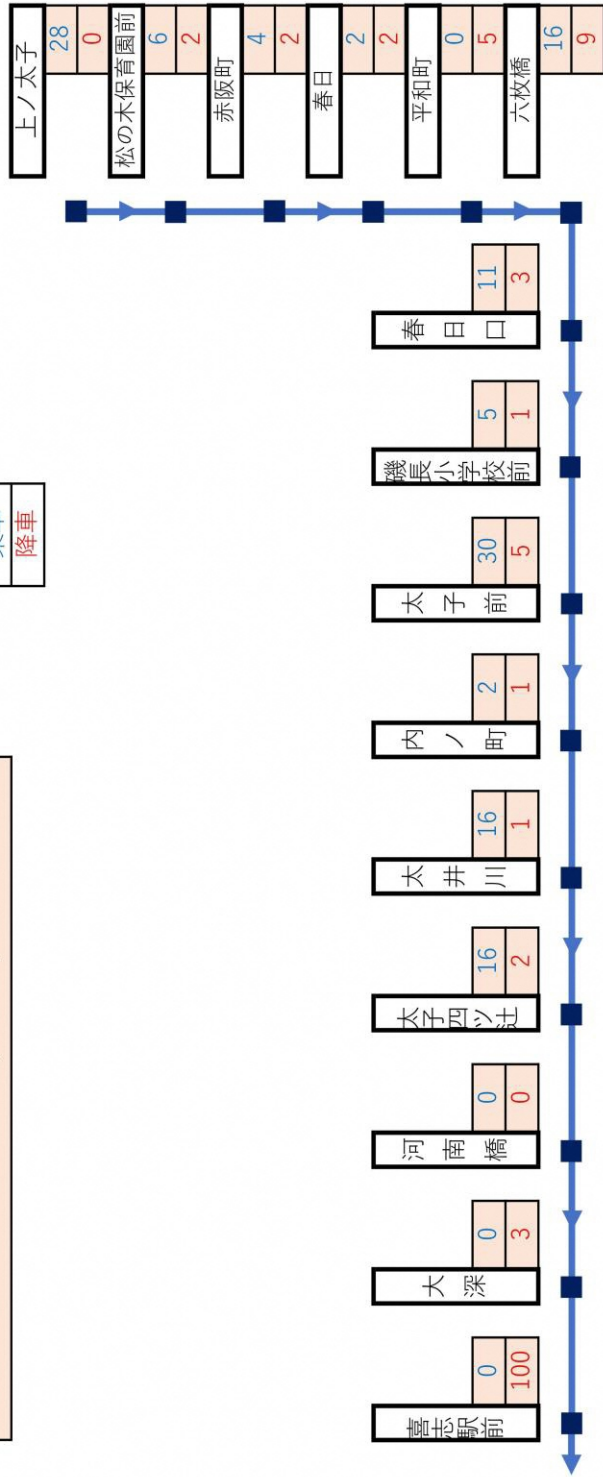
乗降者数(休日)

乗車
降車



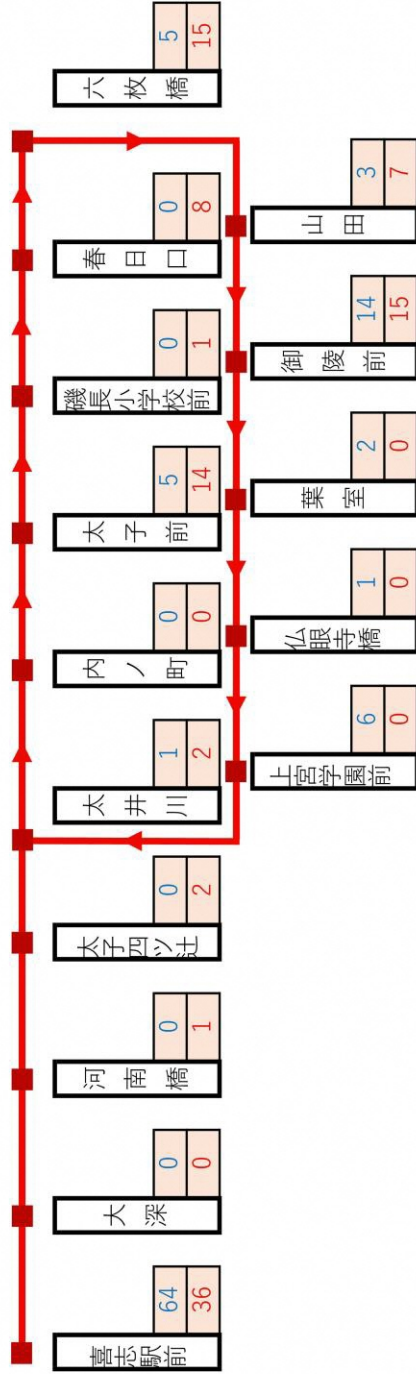
太子線(上ノ太子→喜志駅前)
乗降者数(休日)

乗車
降車



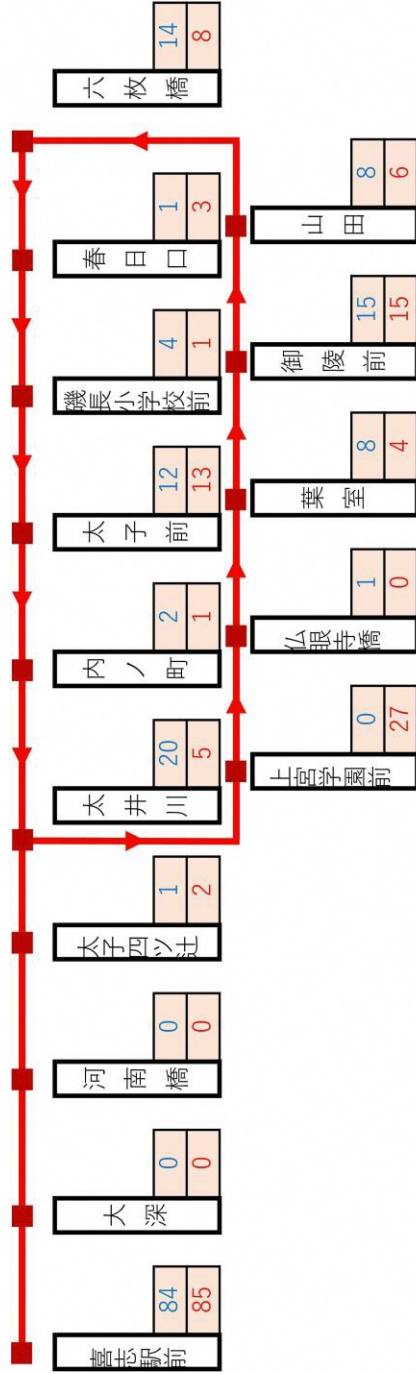
太子循環線 乗降者数(休日)

乗車
降車



葉室循環線
乗降者数(休日)

乗車
降車



(8) 停留所別発車時刻別乗降客数 (詳細)

▼停留所別・発時間別乗降客数

平成30年9月26日(水) 天候:曇りのち雨

太子線(喜志駅発)		5:55	6:35	7:05	7:40	8:15	9:15	10:15	11:15	12:15	13:15	14:15	15:15	16:15	17:15	18:15	19:15	20:15	21:15	(人)
01.喜志駅前					4	7	3	9	3	7	6	4	9	33	6	14	11	5	5	126
乗車					4	7	3	9	3	7	6	4	9	33	6	14	11	5	5	126
降車										1										1
02.大深										1										0
乗車										1										1
降車																				0
03.河南橋					1										1	1	3	1		7
乗車					1										1	1	3	1		7
降車																	2	1		3
04.太子四ツ辻					2	1		1		2		2	2	2	1	1	1	1		16
乗車					2	1		1		2		2	2	2	1	1	1	1		16
降車																				0
05.太井川									1	1			1	25		1	1	1		32
乗車									1	1			1	25		1	1	1		32
降車																				1
06.内ノ町					1	1		2		1			1						1	8
乗車					1	1		2		1			1						1	8
降車																				2
07.太子前							2	1	2		4	1	1	1	5		1	1	1	20
乗車							2	1	2		4	1	1	1	5		1	1	1	20
降車																				3
08.瀧長小学校前						3					1	1	1							6
乗車						3					1	1	1							6
降車																				4
09.春日口		1	1			1	2	3				2		1	1	5	4			21
乗車		1	1			1	2	3				2		1	1	5	4			21
降車																				5
10.六枚橋		1	4	3	2	4	1	2	5	3	2	1	4	5	1	6	3	2	2	51
乗車		1	4	3	2	4	1	2	5	3	2	1	4	5	1	6	3	2	2	51
降車																				29
11.平和町			4	2	2	2	1			2	1				1				1	22
乗車			4	2	2	2	1			2	1				1				1	22
降車																				13
12.春日		1							1	3	1	1							1	4
乗車		1							1	3	1	1							1	4
降車																				4
13.赤坂町									1			1	1							4
乗車									1			1	1							4
降車																				1
14.松の木保育園前					1			1	2							2		1		7
乗車					1			1	2							2		1		7
降車																				0
15.上ノ太子		3	9	5	3	5	3	4	6	4	2	3	2	2	1	4	2	1	1	60
乗車		3	9	5	3	5	3	4	6	4	2	3	2	2	1	4	2	1	1	60
降車																				0
総計		6	18	10	16	24	12	24	20	24	18	16	22	70	16	36	28	14	10	384

▼停留所別・発時間別乗降客数

平成30年9月26日(水) 天候:曇りのち雨

太子線(上ノ太子駅発)		6:22	7:03	7:32	8:06	8:42	9:38	10:38	11:38	12:38	13:38	14:38	15:38	16:38	17:38	18:40	19:40	20:41	21:40	(人)
15.上ノ太子			1			5	3	2	1		1	2	3	6	5	7	9	1	4	51
乗車			1			5	3	2	1		1	2	3	6	5	7	9	1	4	51
降車																				0
14.松の木保育園前					2	3	1	2			2		1	1		1	1			14
乗車					2	3	1	2			2		1	1		1	1			14
降車																				10
13.赤坂町					1	1		1		5	1	2	1			1				13
乗車					1	1		1		5	1	2	1			1				13
降車																				8
12.春日		1	2			1					1	1		2						8
乗車		1	2			1					1	1		2						8
降車																				6
11.平和町													1	2	4		2		1	10
乗車													1	2	4		2		1	10
降車																				0
10.六枚橋		2	6	2	11	10	7	3		4	3	2		1	2	3	5	1	1	63
乗車		2	6	2	11	10	7	3		4	3	2		1	2	3	5	1	1	63
降車																				35
09.春日口		1	6		1	1								1	1	3	2		2	18
乗車		1	6		1	1								1	1	3	2		2	18
降車																				11
08.瀧長小学校前		2	1		1						1	1				2	2		2	7
乗車		2	1		1						1	1				2	2		2	7
降車																				4
07.太子前		2	1	2	4	1	2	2	4	1	2									21
乗車		2	1	2	4	1	2	2	4	1	2									21
降車																				0
06.内ノ町					2			1												3
乗車					2			1												3
降車																				0
05.太井川			3	1		4	2							1				2		13
乗車			3	1		4	2							1				2		13
降車																				12
04.太子四ツ辻				1		2		1	1	3	3			1	2					14
乗車				1		2		1	1	3	3			1	2					14
降車																				2
03.河南橋			2	2	3	1								1						9
乗車			2	2	3	1								1						9
降車																				2
02.大深		1						2						2						5
乗車		1						2						2						5
降車																				0
01.喜志駅前		7	16	6	12	10	13	4	5	6	8	5								

▼停留所別・発時間別乗降客数

平成30年9月26日(水) 天候:曇りのち雨
(人)

循環線(葉室廻)	5:55	6:30	7:10	7:30	8:05	8:45	11:45	12:45	15:45	16:45	18:45	計
01.喜志駅前		1	6	5	14	4	7	2	9	38	11	97
乗車		1	6	5	14	4	7	2	9	38	11	97
降車												0
02.大深										2		2
乗車										2		2
降車												0
03.河南橋			1	2						4		7
乗車			1	2						4		7
降車												0
04.太子四ツ辻		1		1	1		1	1				5
乗車		1		1	1		1	1				5
降車												0
05.本井川		1			1	1			1	25	2	30
乗車		1			1	1			1	25	2	30
降車												0
06.上宮学園前			3	2	1	3						9
乗車			3	2	1	3						9
降車												0
07.仏眼寺橋			2		1		1		1	1	1	7
乗車			2		1		1		1	1	1	7
降車												0
08.葉室	1		2		1	1				3	1	9
乗車	1		2		1	1				3	1	9
降車												0
09.御殿前	3	1	4		2	4	2	1	2	3	5	27
乗車	3	1	4		2	4	2	1	2	3	5	27
降車												0
10.山田		2	3			1			2	2	1	11
乗車		2	3			1			2	2	1	11
降車												0
11.六枚橋		1	6	3	10	1	4	2	3	8	2	40
乗車		1	6	3	10	1	4	2	3	8	2	40
降車												0
12.春日口	1		1	1		2	1		1	1	2	10
乗車	1		1	1		2	1		1	1	2	10
降車												0
13.鶴長小学校前				1								1
乗車				1								1
降車												0
14.太子前	1			1		2	2	1		2		9
乗車	1			1		2	2	1		2		9
降車												0
15.内ノ町			1			1						2
乗車			1			1						2
降車												0
16.本井川	1	3		2		2		1		4	25	38
乗車	1	3		2		2		1		4	25	38
降車												0
17.太子四ツ辻	2		3	1	3							9
乗車	2		3	1	3							9
降車												0
18.河南橋				1								1
乗車				1								1
降車												0
19.大深			1		1	1						3
乗車			1		1	1						3
降車												0
20.喜志駅前	9	7	17	6	1	11	6	4	1	3	28	93
乗車	9	7	17	6	1	11	6	4	1	3	28	93
降車												0
総計	18	16	50	26	36	34	24	12	20	96	78	410

▼停留所別・発時間別乗降客数

平成30年9月26日(水) 天候:曇りのち雨

循環線(太子廻)										
	9:45	10:45	13:45	14:45	17:45	19:45	20:45	21:45	22:05	計
01.喜志駅前	1	4	5	7	18	13	6	9	2	65
乗車	1	4	5	7	18	13	6	9	2	65
降車										0
02.大深	3									3
乗車	3									3
降車										0
03.河南橋							1			1
乗車							1			1
降車										0
04.太子四ツ辻				4	2	3	1	1		11
乗車				3	2	3	1	1		5
降車				1	2	1	1	1		6
05.太井川			1	3	4	2	3	2		15
乗車			2	1	3	2	3	2		3
降車			1	1	3	2	3	2		12
06.内ノ町	1				2			2	1	6
乗車										0
降車	1				2			2	1	6
07.太子前	2		5		1	3	1			12
乗車	1		4							5
降車	1		1		1	3	1			7
08.磯長小学校前					1	2			1	4
乗車										0
降車					1	2			1	4
09.春日口				1	3		1	1		6
乗車										0
降車				1	3		1	1		6
10.六枚橋	2			6	4	6	3	2		23
乗車	1			2	2	2				5
降車	1			6	2	6	1	2		18
11.山田	1				3			1		5
乗車	1									1
降車					3			1		4
12.御腹前	3	3	3		1	1	1			12
乗車	2						1			3
降車	1	3	3		1	1				9
13.葉室		1	1		1					3
乗車			1							1
降車		1	1		1					2
14.仏眼寺橋	3									3
乗車	3									3
降車										0
15.上宮学園前	1			1	1	3				6
乗車				1	1	3				5
降車	1									1
16.太井川	1					21				22
乗車	1					21				22
降車										0
17.太子四ツ辻					3	1				4
乗車					1	1				2
降車					2					2
18.河南橋			1	1						2
乗車			1	1						2
降車										0
19.大深										0
乗車										0
降車										0
20.喜志駅前	8		6	5	2	25	3			49
乗車	8		6	5	2	25	3			49
降車										0
総計	26	8	22	28	46	80	20	18	4	252

▼停留所別・発時間別乗降客数

平成30年9月23日(日) 天候:晴れ

太子線(喜志駅発)		6:03	7:00	8:15	9:15	10:15	11:15	12:15	13:15	14:15	15:15	16:15	17:15	18:15	19:15	20:15	総計
01.喜志駅前			9	2	5	9	8	7		3	10	7	5	5	3	1	74
乗車			9	2	5	9	8	7		3	10	7	5	5	3	1	74
降車																	0
02.大深																	0
乗車																	0
降車																	0
03.河南橋																	0
乗車																	0
降車																	0
04.太子四ツ辻					1	1	1	2		1	1				1	1	9
乗車					1	1	1	2		1	1				1	1	9
降車																	0
05.太井川				1	1	1					1		1				5
乗車				1	1	1					1		1				5
降車																	1
06.内ノ町			9							1	1						11
乗車			9							1	1						11
降車																	1
07.太子前				2	3	5	2	3		3	7	1	3	1			30
乗車				2	3	5	2	3		3	7	1	3	1			30
降車																	6
08.磯長小学校前										2	6	1	3	1			24
乗車										2	6	1	3	1			24
降車																	1
09.春日口		1	1		1	4	1					1		2	2		13
乗車		1	1		1	4	1					1		2	2		13
降車																	6
10.六枚橋				3	3	1	4	4	2	2	2	3	2	1			27
乗車				3	3	1	4	4	2	2	2	3	2	1			27
降車																	14
11.平和町				2				1			2						5
乗車				2				1			2						5
降車																	3
12.春日					4			1				1					6
乗車					4			1				1					6
降車																	4
13.赤坂町					1	3		1					2				7
乗車					1	3		1					2				7
降車																	4
14.松の木保育園前							1	1	2								4
乗車							1	1	2								4
降車																	1
15.上ノ太子		1	1	5	8	6	2	5	2	3	3	1	2	1			40
乗車		1	1	5	8	6	2	5	2	3	3	1	2	1			40
降車																	0
総計		2	20	14	26	30	20	24	8	12	26	16	14	12	6	2	232

▼停留所別・発時間別乗降客数

平成30年9月23日(日) 天候:晴れ

太子線(上ノ太子駅発)		6:27	7:25	8:38	9:38	10:38	11:38	12:38	13:38	14:38	15:38	16:38	17:38	18:38	19:39	20:38	総計
15.上ノ太子				1	2		5	1	1	2	1	3	4	5	1	2	28
乗車				1	2		5	1	1	2	1	3	4	5	1	2	28
降車																	0
14.松の木保育園前		1			1	1		2			1	1			1		8
乗車		1			1	1		2			1	1			1		8
降車																	6
13.赤坂町				1			2						2	1			6
乗車				1			2						2	1			6
降車																	4
12.春日			1				2				1						4
乗車			1				2				1						4
降車																	2
11.平和町							1					2	1				5
乗車							1					2	1				5
降車																	1
10.六枚橋			2	2	4	2	3	3				1	3	1	3	1	25
乗車			2	2	4	2	3	3				1	3	1	3	1	25
降車																	16
09.春日口		2	1	1	2		1	1	5			1	1				14
乗車		2	1	1	2		1	1	5			1	1				14
降車																	11
08.磯長小学校前		1				3		1		1				1			6
乗車		1				3		1		1				1			6
降車																	5
07.太子前				1	6	7	5	5	4	2	4			1			35
乗車				1	6	7	5	5	4	2	4			1			35
降車																	30
06.内ノ町		1			1												3
乗車		1			1												3
降車																	2
05.太井川		1						1	1			1		13			17
乗車		1						1	1			1		13			17
降車																	16
04.太子四ツ辻			1	1	3	2		1			9			1			18
乗車			1	1	3	2		1			9			1			18
降車																	16
03.河南橋																	0
乗車																	0
降車																	0
02.大深									2		1						3
乗車									2		1						3
降車																	0
01.喜志駅前		5	4	3	15	13	8	11	3	5	13		1	16	3		100
乗車		5	4	3	15	13	8	11	3	5	13		1	16	3		100
降車																	0
総計		10	10	10	34	28	26	26	12	14	30	8	12	40	8	4	272

▼停留所別・発時間別乗降客数

平成30年9月23日(日) 天候:晴れ
(人)

循環線(葉室廻り)	6:25	6:55	7:35	8:00	8:45	11:45	12:45	15:45	16:45	18:45	総計
01.喜志駅前	2	25	2		3	15	9	9	10	9	84
乗車	2	25	2		3	15	9	9	10	9	84
降車											0
02.大深											0
乗車											0
降車											0
03.河南橋											0
乗車											0
降車											0
04.太子四ツ辻							1			1	2
乗車											0
降車							1			1	2
05.太井川					3	1	1			1	6
乗車					1						1
降車					2	1	1			1	5
06.上宮学園前	1	25	1								27
乗車	1	25	1								27
降車											0
07.仏眼寺橋			1								1
乗車			1								1
降車											0
08.葉室	1			1			3	4	1	2	12
乗車	1			1			2	3		1	8
降車							1	1	1	1	4
09.御陵前	1	1			6	6	6	5	3	2	30
乗車		1			4	5	4	1			15
降車	1				2	1	2	4	3	2	15
10.山田					4	4		2	4		14
乗車					4	3		1			8
降車						1		1	4		6
11.六枚橋				2	1	6	7	5		1	22
乗車				2	1		7	4			14
降車						6		1		1	8
12.春日口		1								3	4
乗車		1									1
降車										3	3
13.礪長小学校前			1	3					1		5
乗車			1	3							4
降車									1		1
14.太子前			2		3	6	10	3	1		25
乗車			1		3		6	1	1		12
降車			1			6	4	2			13
15.内ノ町	1							1	1		3
乗車	1							1			2
降車									1		1
16.太井川										19	19
乗車										19	19
降車											0
17.太子四ツ辻					1						1
乗車					1						1
降車											0
20.喜志駅前	2	2	3	6	13	8	19	11	1	20	85
乗車	2	2	3	6	13	8	19	11	1	20	85
降車											0
総計	8	54	10	12	34	46	56	40	22	58	340

▼停留所別・発時間別乗降客数

平成30年9月23日(日) 天候:晴れ
(人)

循環線(太子廻り)	9:45	10:45	13:45	14:45	17:45	19:45	20:45	総計
01.喜志駅前	27	7	12	4	6	5	3	64
乗車	27	7	12	4	6	5	3	64
降車								0
02.大深								0
乗車								0
降車								0
03.河南橋					1			1
乗車					1			0
降車								1
04.太子四ツ辻	2							2
乗車								0
降車	2							2
05.太井川	1	1						2
乗車								0
降車	1	1						2
06.上宮学園前								0
乗車								0
降車								0
07.太子前	2	7	7	1			2	19
乗車	1	2	2					5
降車	1	5	5	1			2	14
08.磯長小学校前						1		1
乗車								0
降車						1		1
09.春日口	3			2	2	1		8
乗車								0
降車	3			2	2	1		8
10.六枚橋	11	3	3		1	2		20
乗車	2	2			1			5
降車	9	1	3			2		15
11.山田		1	3		4	1	1	10
乗車		1	1		1			3
降車			2		3	1	1	7
12.御陵前	18	3	2	4	2			29
乗車	6	3		3	2			14
降車	12		2	1				15
13.薫室	2							2
乗車	2							2
降車								0
14.仏眼寺橋	1							1
乗車	1							1
降車								0
15.上宮学園前				6				6
乗車				6				6
降車								0
16.太井川			1					1
乗車			1					1
降車								0
20.喜志駅前	11	8	4	9	4			36
乗車	11	8	4	9	4			36
降車								0
総計	78	30	32	26	20	10	6	202

4. 調査状況写真

休日調査



平日調査

