

## 2. 公共交通等の利用状況

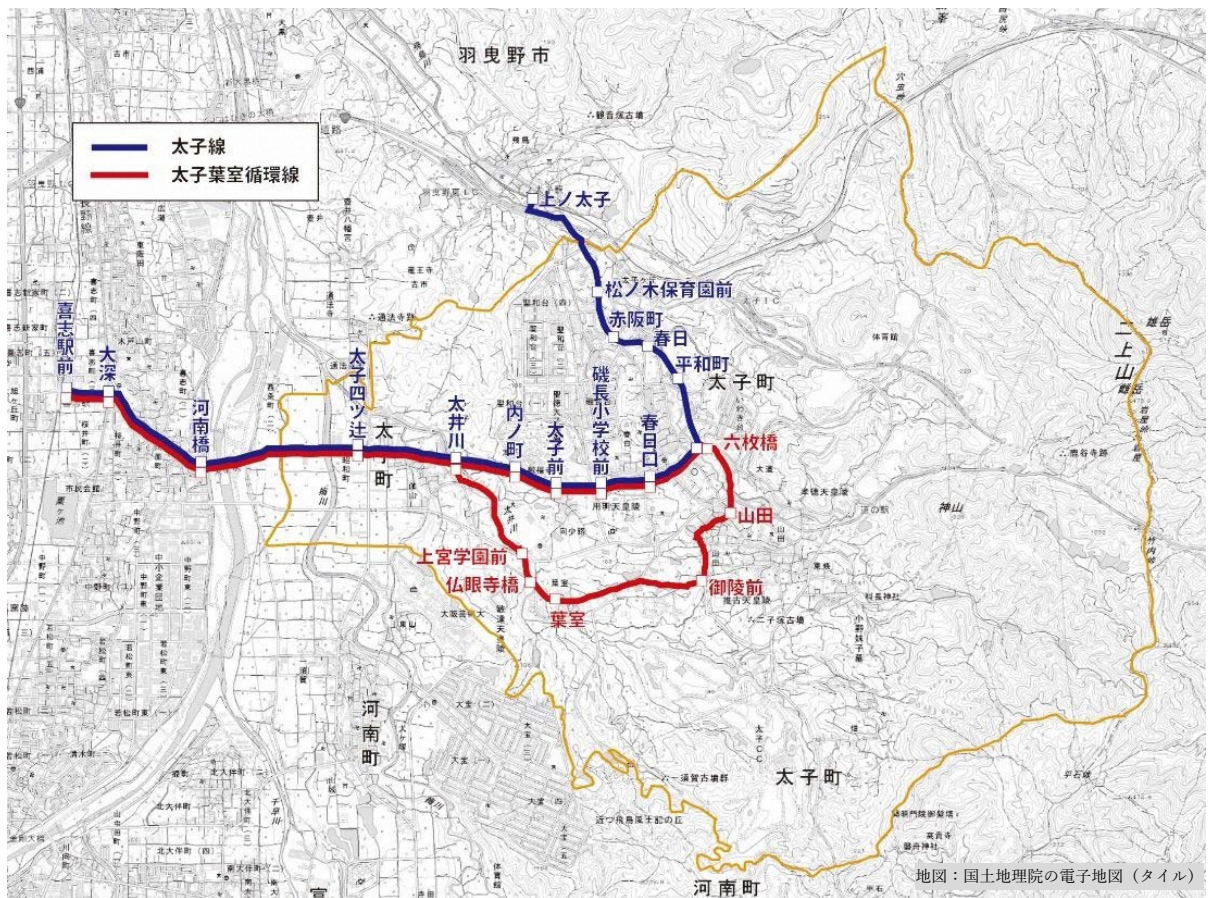
### 2-1. 路線バスの利用状況

#### (1) 路線バスについて

路線バスは民間事業者（金剛バス）が住宅地を2ルート運行しており、住宅地、町中心部、鉄道駅など主要施設を結ぶ住民の重要な交通手段となっています。

運行本数は、太子線（喜志駅～上ノ太子駅）が平日18往復、土日祝15往復、太子葉室循環線（喜志駅～（循環）～喜志駅）が平日20往復、土日祝17往復となっています。

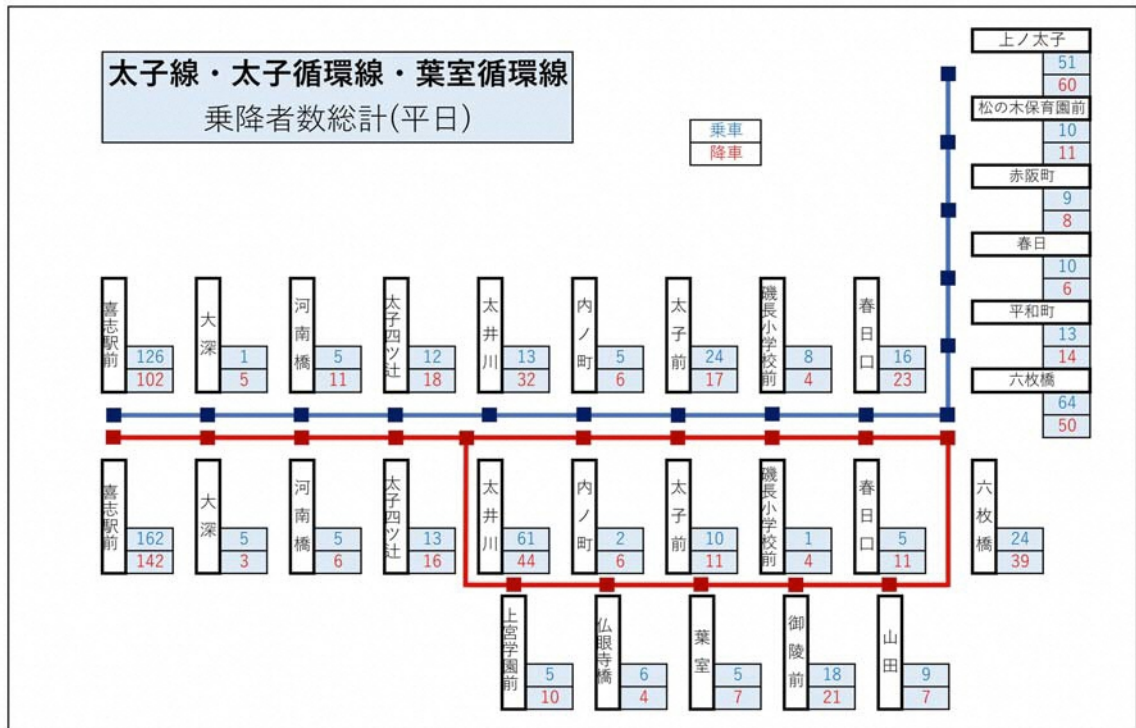
運行に際し、太子町から民間事業者への補助は行っていません。



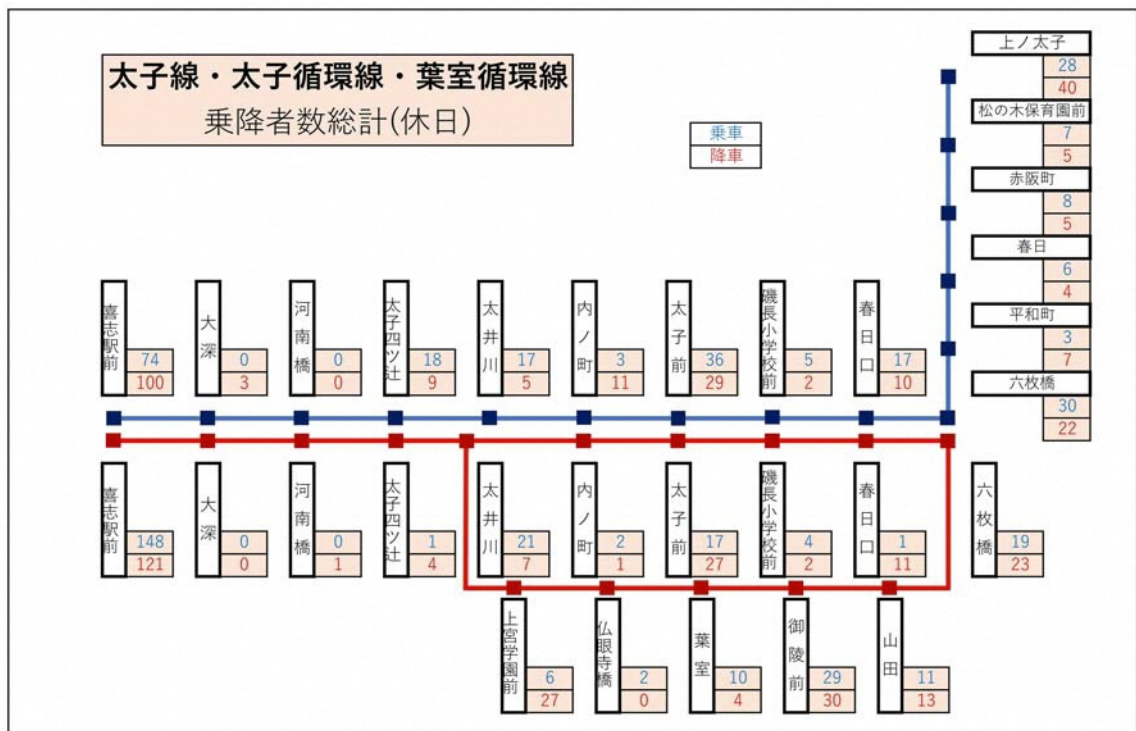
▲ 路線バスの路線図

(2) 路線バスの利用状況

太子線、太子葉室循環線の各バス停乗降数は下図のようになります。



- ・ 喜志駅前の乗降が多い。
- ・ 他には六枚橋、太井川に多く見られる。
- ・ 上ノ太子駅の乗降は六枚橋、太井川よりも少ない。



- ・ 全体的に平日よりも少ない。
- ・ 休日では太井川や六枚橋が大きく減り、太子前が増えている。

## 2-2. その他交通の利用状況

### (1) 総合福祉センターバス

#### ①運行状況

総合福祉センターの利用者のための送迎バスを運行しています。

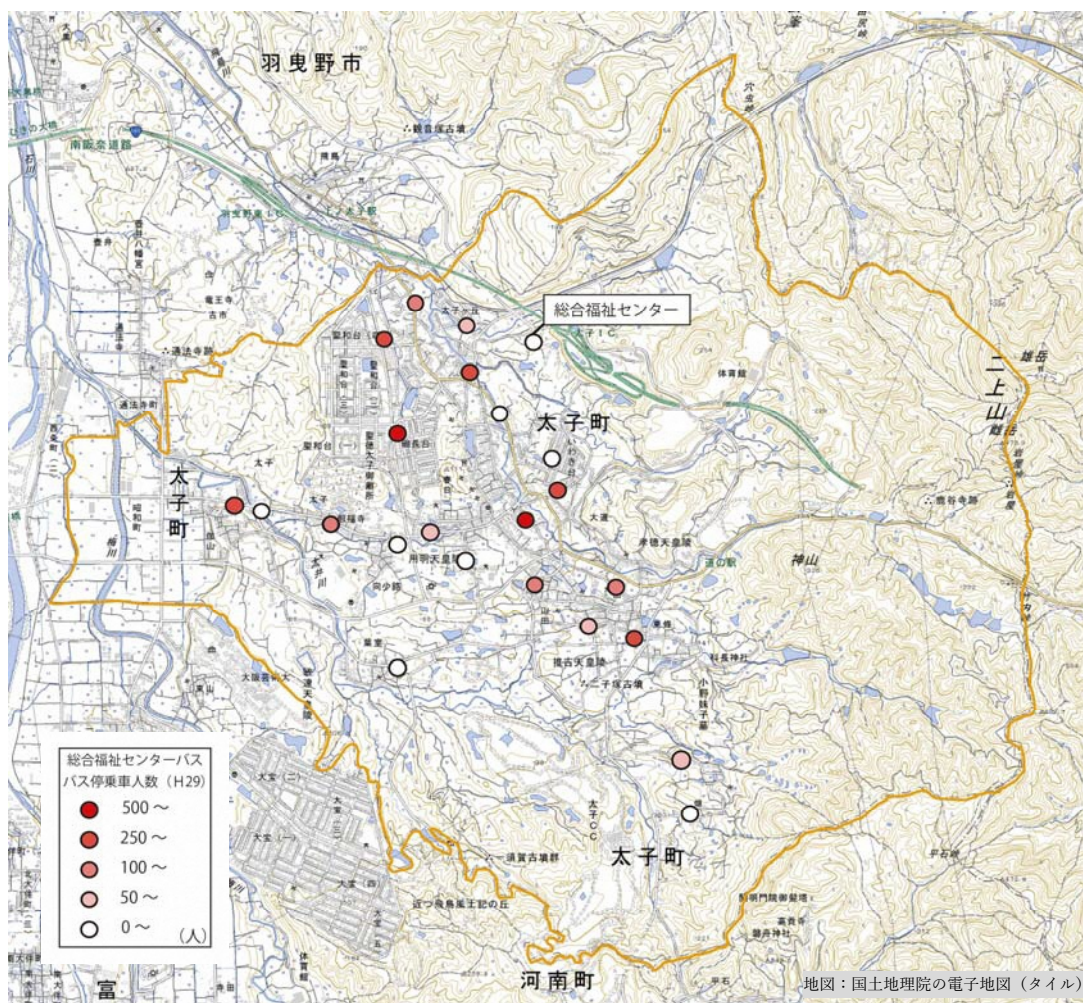
- ・運行本数：5便（午前2便、午後3便、うち、午後最終便はセンターからの送りのみ）
- ・運行日：平日（水曜日除く）のみ
- ・対象者：福祉センターの利用者
- ・1便あたりの定員：24名
- ・バス停：22か所
- ・便により、送迎する地区が決まっており、ルートは決まっています  
（春日、山田、畑、葉室、太子、聖和台の6地区があり、1便につき3～4地区を送迎）

#### ②利用状況

平成29年度の運行日数は195日、利用者は8,395人となっています。

平成29年度 太子町立総合福祉センター送迎バス利用一覧表

月	送迎バス日数	朝便		昼便				夕便		計
		1便	2便	1便		2便		1便	2便	
		迎え	迎え	迎え	送り	迎え	送り	送り	送り	
4月	16	118	141	28	19	13	6	172	142	639
5月	16	119	161	43	21	16	3	191	174	728
6月	18	136	168	51	22	18	4	201	189	789
7月	16	128	171	44	28	18	7	182	189	767
8月	17	137	160	34	32	17	3	185	184	752
9月	16	129	171	30	23	23	5	190	172	743
10月	17	116	155	36	23	18	3	170	164	685
11月	15	100	145	42	17	17	4	142	142	609
12月	16	120	146	42	11	26	4	176	168	693
1月	15	94	124	37	17	14	1	138	151	576
2月	15	116	135	35	32	29	1	150	131	629
3月	18	159	172	35	33	32	2	190	162	785
計	195	1,472	1,849	457	278	241	43	2,087	1,968	8,395



▲ 総合福祉センターバス停車位置とルート、乗車人数

③事業費

事業費は平成 29 年度で 3,125,994 円となり、内訳は下表のようになります。

▼ 平成 29 年度支出内訳

費 目	内 容	事業費
需用費	ガソリン代など需用費	245,118 円
役務費	自動車保険・法定点検手数料	159,276 円
委託料	福祉センターバス運行业務委託	2,721,600 円
合 計		3,125,994 円

※車両代は含まれていません。

## (2) 予約型乗合ワゴン

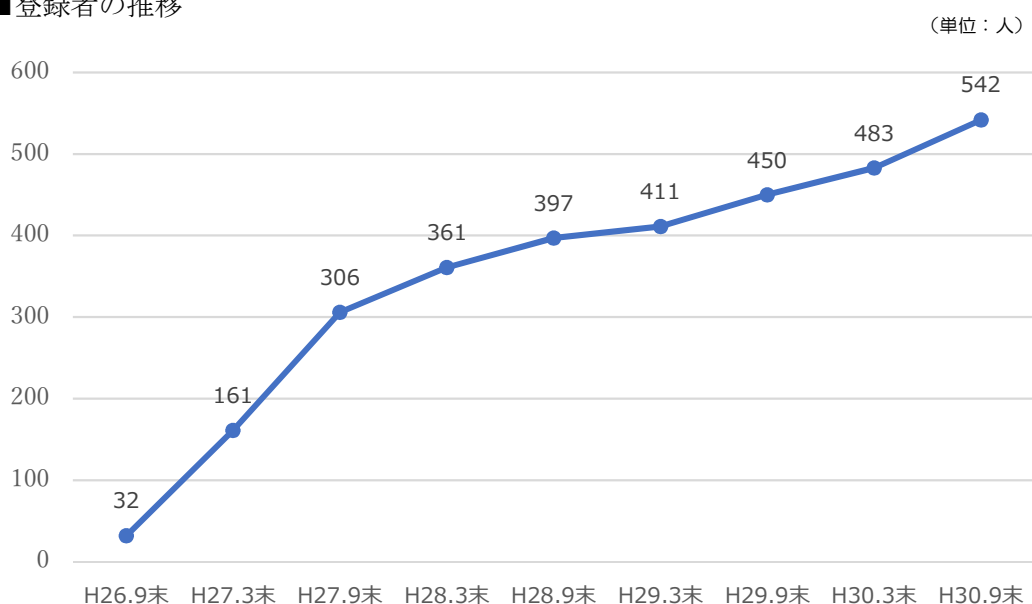
### ①運行概況

平成 26 年度より、高齢者の外出支援を目的として、65 歳以上の高齢者を対象とした予約型乗合ワゴンを試験運行中です。

- ・ 運行本数：7 便（9 時～16 時で 13 時を除く、毎 00 分役場発）
- ・ 運行日：平日のみ
- ・ 対象者：町内在住で 65 歳以上の一人で乗降できる方（登録制）
- ・ 1 便あたりの定員：8 名
- ・ 運行エリア：町内全域を対象
- ・ 停留所：59 か所の停車場
- ・ 運行方法：予約制、無料

### ②登録者の状況

#### ■登録者の推移

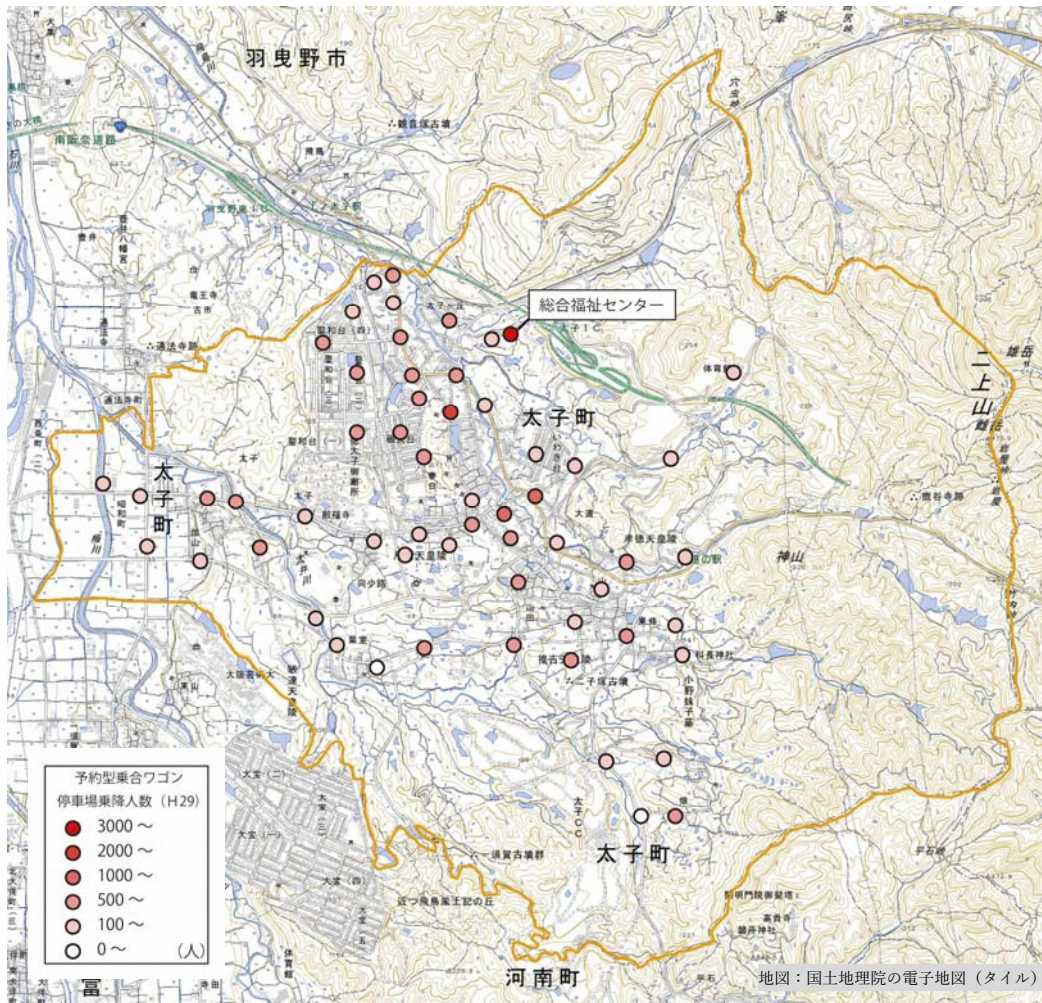
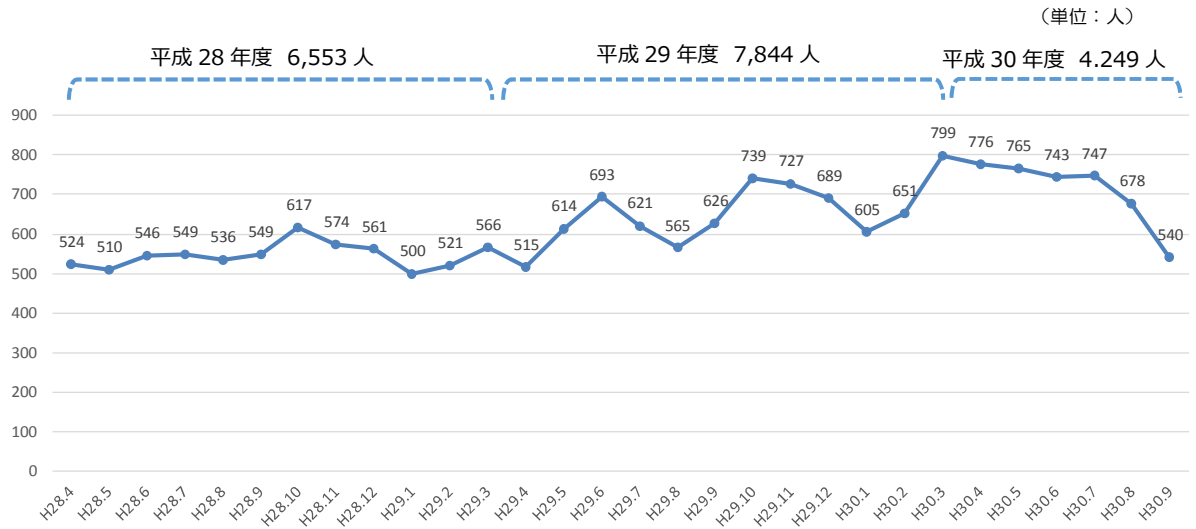


### ③利用状況

#### 【平成 29 年度の利用状況】

- ・ 総便数：1,708 便（稼働数 1,525 便、運休数 183 便）
- ・ 5 人以上乗車便数：768 便
- ・ 稼働日数：244 日
- ・ 稼働率：89.3%
- ・ 総利用者数：7,844 人（平均乗車人数 5.1 人）

▼ 利用人数の推移



▲ 予約型乗合ワゴン停車位置と乗車人数

④事業費

平成 29 年度の事業費は 5,811,834 円で内訳は下表のようになります。

▼ 平成 29 年度支出内訳

費 目	内 容	事業費
賃 金	電話受付アルバイトの賃金	1,636,180 円
需用費	ガソリン代など需用費	502,091 円
役務費	通信運搬費・自動車保険料・郵便料	215,403 円
委託料	ワゴン車運行業務委託	3,458,160 円
合 計		5,811,834 円

※車両代は含まれていません。