

太子町地域公共交通利用実態調査結果 全体図【平日】

調査日: 2020年9月24日(木)

路線名	運行本数	合計	乗車数	1本あたりの乗車数
太子線	上ノ太子駅前⇒喜志駅前: 18本 喜志駅前⇒上ノ太子駅前: 18本	36 本	233 人	6.5 人
太子葉室循環線	葉室廻: 10本 太子廻: 8本	18 本	233 人	12.9 人
太子中央循環線	葉室廻: 6本 山田廻: 6本	12 本	45 人	3.8 人
聖和台循環線	右廻: 10本 左廻: 8本	18 本	14 人	0.8 人
畑・平石線(春日経由)	1本	1 本	0 人	0.0 人
畑・平石線(聖和台経由)	上ノ太子駅前⇒太子カントリー倶楽部: 4本 太子カントリー倶楽部⇒上ノ太子駅前: 5本	9 本	25 人	2.8 人
太子町コミュニティバス	畑・山田役場線: 13本 総合福祉センター役場線: 11本	24 本	55 人	2.3 人

1日合計
(始発～終バス)

上ノ太子駅前				
7	20	9	41	0
7	13	13	32	0
77				
65				

喜志駅前	大深	河南橋	梅川橋	太子四つ辻	泥掛け地蔵前
70	1	6	2	9	4
68	2	4	2	6	5
111	1	6	0	11	4
102	0	10	1	6	2
181	2	12	2	20	8
170	2	14	3	12	7

太井川	内之町	聖徳太子御廟前
7	3	8
8	6	9
1	0	0
0	0	1
7	2	13
8	3	11
15	5	21
16	9	21

權長小学校前	用明天皇陵前	太子町役場
0	1	13
0	1	12
2	1	6
0	0	6
3	8	45
2	14	44
0	0	8
1	1	5
1	7	19
2	7	17
6	17	91
5	23	84

上宮学園前	敏達天皇陵前	仏眼寺前・葉室
5	0	7
12	4	6
0	0	0
2	1	0
5	0	7
14	5	6

葉室歴史公園前	推古天皇陵前	山田
4	18	15
5	17	15
3	2	0
4	1	1
7	20	15
9	18	16

六枚橋東					
2	1	0	0	0	3
5	2	4	0	0	11

孝徳天皇陵前			
0	0	0	0
0	0	0	0

美野の里前			
0	1	0	1
0	1	0	1

科長神社口・ふくの音前			
1	1	0	2
1	0	0	1

二子塚側			
0	1	0	1
0	1	0	1

畑師山公園前			
0	0	0	0
0	0	0	0

畑北	
2	1

畑南	
2	2

【凡例】

- : 太子線
- : 太子葉室循環線
- : 太子中央循環線
- : 聖和台循環線
- : 畑・平石線
- : 畑・平石線
- : 太子町コミュニティバス

乗車	バス停名	乗車	降車	路線別乗降人数
乗車	バス停名	乗車	降車	バス停合計乗降人数

太子カントリー倶楽部前		
0	0	0
0	0	0

太子カントリー入口		
0	0	0
0	0	0

平石	
0	0

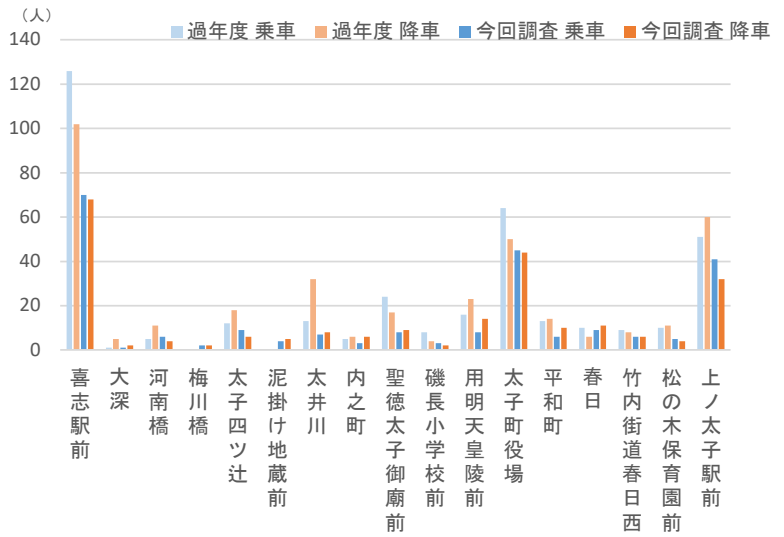
■過年度比較

(平日)

※過年度調査:2018年9月

太子線

	過年度		今回調査	
	乗車	降車	乗車	降車
喜志駅前	126	102	70	68
大深	1	5	1	2
河南橋	5	11	6	4
梅川橋			2	2
太子四ツ辻	12	18	9	6
泥掛け地藏前			4	5
太井川	13	32	7	8
内之町	5	6	3	6
聖徳太子御廟前	24	17	8	9
磯長小学校前	8	4	3	2
用明天皇陵前	16	23	8	14
太子町役場	64	50	45	44
平和町	13	14	6	10
春日	10	6	9	11
竹内街道春日西	9	8	6	6
松の木保育園前	10	11	5	4
上ノ太子駅前	51	60	41	32
合計	367	367	233	233



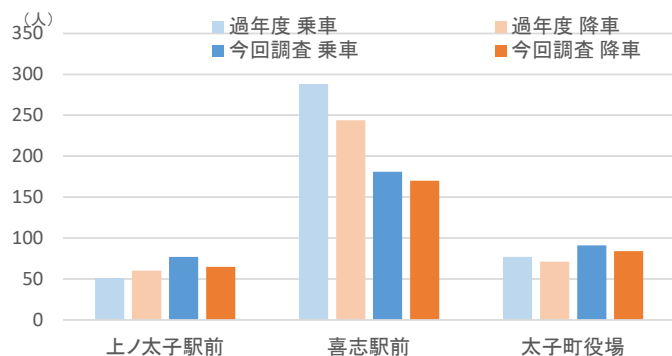
太子葉室循環線

	過年度		今回調査	
	乗車	降車	乗車	降車
喜志駅前	162	142	111	102
大深	5	3	1	0
河南橋	5	6	6	10
梅川橋			0	1
太子四ツ辻	13	16	11	6
泥掛け地藏前			4	2
太井川	61	44	7	8
内之町	0	15	2	3
聖徳太子御廟前	8	11	13	11
磯長小学校前	4	9	1	2
用明天皇陵前	15	18	7	7
太子町役場	13	21	19	17
六枚橋東			2	5
山田	20	25	15	15
推古天皇陵前	8	14	18	17
葉室歴史公園前			4	5
仏眼寺前・葉室	2	2	7	6
敏達天皇陵前	8	4	0	4
上宮学園前	7	1	5	12
合計	331	331	233	233



路線別

	過年度 乗車数	今回 乗車数
太子線	367	233
太子葉室循環線	331	233
太子中央循環線		45
聖和台循環線		14
畑・平石線(春日経由)		0
畑・平石線(聖和台経由)		25
太子町コミュニティバス		55
合計	698	605



拠点別

	過年度		今回調査	
	乗車	降車	乗車	降車
上ノ太子駅前	51	60	77	65
喜志駅前	288	244	181	170
太子町役場	77	71	91	84

■路線別OD表 (平日)

参考

太子線

乗車	降車	喜志駅前	大深	河南橋	梅川橋	太子四ツ辻	泥掛け地蔵前	太井川	内之町	聖徳太子御廟	磯長小学校前	用明天皇陵前	太子町役場	平和町	春日	竹内街道春日	松の木保育園	上ノ太子駅前	合計	
喜志駅前			0	1	2	6	4	7	6	7	0	7	21	1	5	1	0	0	2	70
大深		0		0	0	0	0	0	0	0	0	0	1	0	0	0	0	0	0	1
河南橋		3	0		0	0	0	0	0	1	0	0	1	0	0	1	0	0	6	
梅川橋		0	0	0		0	0	0	0	0	0	0	0	0	1	0	0	1	2	
太子四ツ辻		4	1	0	0		0	0	0	0	0	1	3	0	0	0	0	0	9	
泥掛け地蔵前		3	0	0	0	0		0	0	0	0	0	1	0	0	0	0	0	4	
太井川		4	0	0	0	0	0		0	0	0	0	3	0	0	0	0	0	7	
内之町		2	0	0	0	0	0	0		0	0	0	0	0	0	0	0	1	3	
聖徳太子御廟前		7	0	1	0	0	0	0	0		0	0	0	0	0	0	0	0	8	
磯長小学校前		1	0	0	0	0	0	0	0	0		0	0	0	0	0	0	2	3	
用明天皇陵前		5	0	0	0	0	0	0	0	0	0		0	0	0	0	0	3	8	
太子町役場		26	0	1	0	0	0	0	0	0	0	0		0	1	0	3	14	45	
平和町		1	0	0	0	0	0	0	0	0	0	0	0		0	0	0	5	6	
春日		5	0	1	0	0	0	0	0	0	0	0	1	0		0	0	2	9	
竹内街道春日西		1	1	0	0	0	1	1	0	0	0	0	0	0	0		0	2	6	
松の木保育園前		2	0	0	0	0	0	0	0	0	0	0	3	0	0	0	0	0	5	
上ノ太子駅前		4	0	0	0	0	0	0	0	1	2	6	10	9	4	4	1		41	
合計		68	2	4	2	6	5	8	6	9	2	14	44	10	11	6	4	32	233	

太子葉室循環線

乗車	降車	喜志駅前	大深	河南橋	梅川橋	太子四ツ辻	泥掛け地蔵前	太井川	内之町	聖徳太子御廟	磯長小学校前	用明天皇陵前	太子町役場	六枚橋東	山田	推古天皇陵前	葉室歴史公園	仏眼寺前・葉室	敏達天皇陵前	上宮学園前	合計	
喜志駅前			0	6	1	1	1	5	3	10	2	7	15	5	14	16	4	5	4	4	12	111
大深		0		0	0	0	0	0	0	0	0	0	0	0	0	0	0	1	0	0	0	1
河南橋		2	0		0	1	0	2	0	0	0	0	0	0	1	0	0	0	0	0	0	6
梅川橋		0	0	0		0	0	0	0	0	0	0	0	0	0	0	0	0	0	0	0	0
太子四ツ辻		11	0	0	0		0	0	0	0	0	0	0	0	0	0	0	0	0	0	0	11
泥掛け地蔵前		2	0	0	0	0		0	0	0	0	0	2	0	0	0	0	0	0	0	0	4
太井川		6	0	0	0	0	0		0	0	0	0	0	0	0	0	1	0	0	0	0	7
内之町		2	0	0	0	0	0	0		0	0	0	0	0	0	0	0	0	0	0	0	2
聖徳太子御廟前		10	0	2	0	0	0	0	0		0	0	0	0	0	1	0	0	0	0	0	13
磯長小学校前		0	0	1	0	0	0	0	0	0		0	0	0	0	0	0	0	0	0	0	1
用明天皇陵前		7	0	0	0	0	0	0	0	0	0		0	0	0	0	0	0	0	0	0	7
太子町役場		15	0	1	0	1	1	1	0	0	0	0		0	0	0	0	0	0	0	0	19
六枚橋東		2	0	0	0	0	0	0	0	0	0	0	0		0	0	0	0	0	0	0	2
山田		13	0	0	0	2	0	0	0	0	0	0	0	0		0	0	0	0	0	0	15
推古天皇陵前		17	0	0	0	1	0	0	0	0	0	0	0	0	0		0	0	0	0	0	18
葉室歴史公園前		3	0	0	0	0	0	0	0	1	0	0	0	0	0	0		0	0	0	0	4
仏眼寺前・葉室		7	0	0	0	0	0	0	0	0	0	0	0	0	0	0	0		0	0	0	7
敏達天皇陵前		0	0	0	0	0	0	0	0	0	0	0	0	0	0	0	0	0		0	0	0
上宮学園前		5	0	0	0	0	0	0	0	0	0	0	0	0	0	0	0	0	0		0	5
合計		102	0	10	1	6	2	8	3	11	2	7	17	5	15	17	5	6	4	12		233

太子中央循環線

乗車	降車	上ノ太子駅前	聖和台4丁目	聖和台2丁目	しなが台	和みの広場前	磯長小学校前	用明天皇陵前	太子町役場	六枚橋東	山田	推古天皇陵前	葉室歴史公園	仏眼寺前・葉室	敏達天皇陵前	上宮学園前	太井川	内之町	聖徳太子御廟	合計	
上ノ太子駅前			0	3	5	1	1	0	5	1	1	1	0	0	1	1	0	0	0	0	20
聖和台4丁目		0		0	0	0	0	0	0	1	0	0	0	0	0	0	0	0	0	0	1
聖和台2丁目		0	0		0	0	0	1	0	0	0	0	2	0	0	0	0	0	0	0	3
しなが台		3	0	0		0	0	0	0	0	0	0	0	0	0	0	0	0	0	0	3
和みの広場前		3	0	0	0		0	0	0	0	0	0	0	0	0	0	0	0	0	0	3
磯長小学校前		0	0	0	0	0		0	0	0	0	0	0	0	0	0	0	0	0	0	0
用明天皇陵前		0	0	0	0	0	0		0	0	0	0	0	0	0	0	0	0	0	0	0
太子町役場		5	0	0	1	0	0	0		0	0	0	2	0	0	0	0	0	0	0	8
六枚橋東		0	0	0	0	0	0	0	0		0	0	0	0	0	1	0	0	0	0	1
山田		0	0	0	0	0	0	0	0	0		0	0	0	0	0	0	0	0	0	0
推古天皇陵前		2	0	0	0	0	0	0	0	0	0		0	0	0	0	0	0	0	0	2
葉室歴史公園前		0	0	2	1	0	0	0	0	0	0	0		0	0	0	0	0	0	0	3
仏眼寺前・葉室		0	0	0	0	0	0	0	0	0	0	0	0		0	0	0	0	0	0	0
敏達天皇陵前		0	0	0	0	0	0	0	0	0	0	0	0	0		0	0	0	0	0	0
上宮学園前		0	0	0	0	0	0	0	0	0	0	0	0	0	0		0	0	0	0	0
太井川		0	0	0	0	0	0	0	0	0	0	0	0	0	0	0		0	0	1	1
内之町		0	0	0	0	0	0	0	0	0	0	0	0	0	0	0	0		0	0	0
聖徳太子御廟前		0	0	0	0	0	0	0	0	0	0	0	0	0	0	0	0	0		0	0
合計		13	0	5	7	1	1	1	5	2	1	1	4	0	1	2	0	0	0	1	45

聖和台循環線

乗車	降車	上ノ太子駅前	聖和台4丁目	聖和台2丁目	聖和台1丁目	聖和台3丁目	聖和台第一号公園前	合計
上ノ太子駅前			0	4	2	1	0	7
聖和台4丁目		0		0	0	0	0	0
聖和台2丁目		1	0		0	0	0	1
聖和台1丁目		4	0	0		0	0	4
聖和台3丁目		2	0	0	0		0	2
聖和台第一号公園前		0	0	0	0	0		0
合計		7	0	4	2	1	0	14

畑・平石線(聖和台経由)

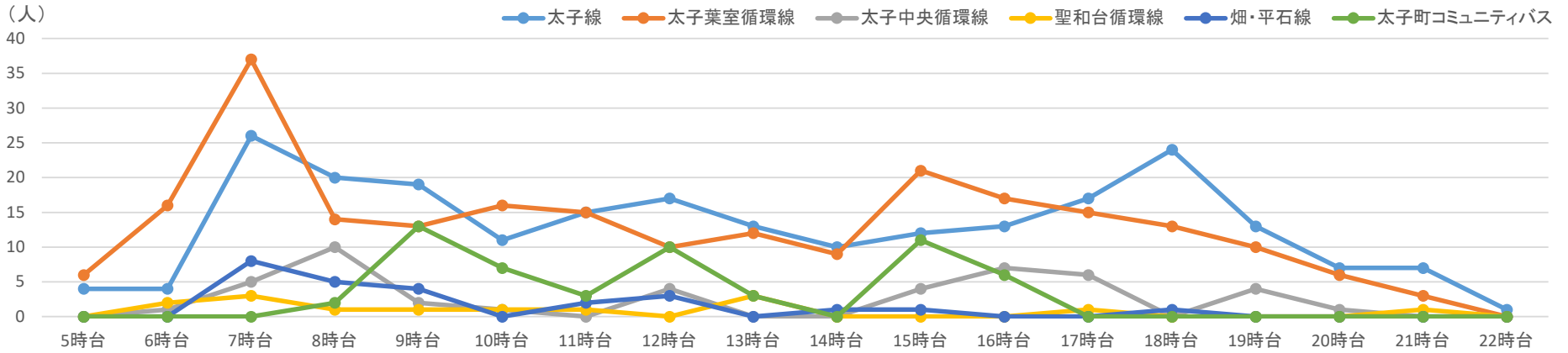
乗車	降車	上ノ太子駅前	聖和台4丁目	聖和台2丁目	しなが台	和みの広場前	磯長小学校前	用明天皇陵前	太子町役場	六枚橋東	孝徳天皇陵前	美野の里前	科長神社口・ふくの音前	二子塚前	畑薬師山公園前	太子カントリー倶楽部前	平石	合計
上ノ太子駅前			0	1	0	0	0	0	6	0	0	1	0	1	0	0	0	9
聖和台4丁目		0		0	0	0	0	0	0	0	0	0	0	0	0	0	0	0
聖和台2丁目		1	0		0	0	0	0	0	0	0	0	0	0	0	0	0	1
しなが台		3	0	0		0	0	0	0	0	0	0	0	0	0	0	0	3
和みの広場前		0	0	0	0		0	0	0	0	0	0	0	0	0	0	0	0
磯長小学校前		2	0	0	0	0		0	0	0	0	0	0	0	0	0	0	2
用明天皇陵前		1	0	0	0	0	0		0	0	0	0	0	0	0	0	0	1
太子町役場		3	1	2	0	0	0	0		0	0	0	0	0	0	0	0	6
六枚橋東		0	0	0	0	0	0	0	0		0	0	0	0	0	0	0	0
孝徳天皇陵前		0	0	0	0	0	0	0	0	0		0	0	0	0	0	0	0
美野の里前		1	0	0	0	0	0	0	0	0	0		0	0	0	0	0	1
科長神社口・ふくの音前		1	0	0	0	0	0	0	0	0	0	0		0	0	0	0	1
二子塚前		1	0	0	0	0	0	0	0	0	0	0	0		0	0	0	1
畑薬師山公園前		0	0	0	0	0	0	0	0	0	0	0	0	0		0	0	0
太子カントリー倶楽部前		0	0	0	0	0	0	0	0	0	0	0	0	0	0		0	0
平石		0	0	0	0	0	0	0	0	0	0	0	0	0	0	0		0
合計		13	1	3	0	0	0	0	6	0	0	1	0	1	0	0	0	25

■時間帯別集計 (平日)

参考

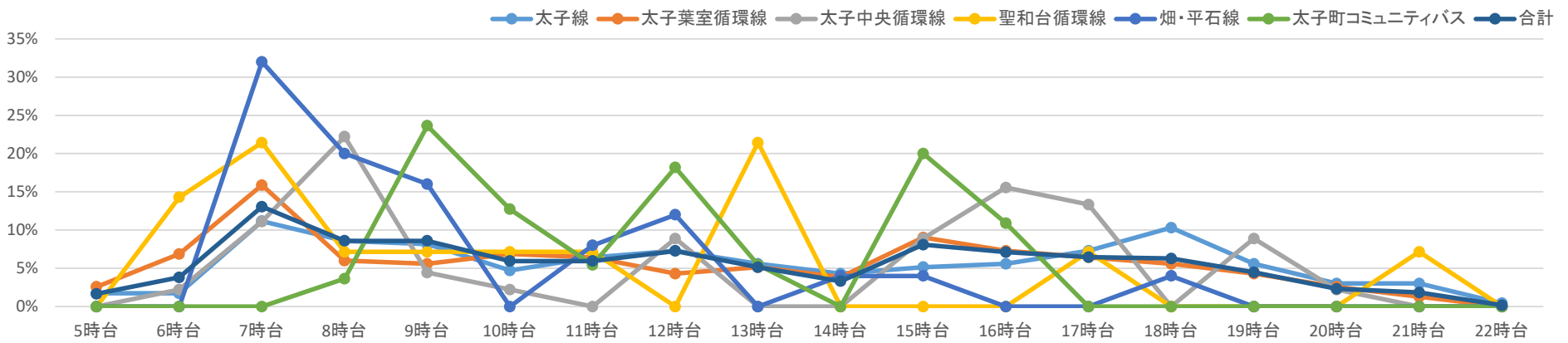
路線別

	5時台	6時台	7時台	8時台	9時台	10時台	11時台	12時台	13時台	14時台	15時台	16時台	17時台	18時台	19時台	20時台	21時台	22時台	合計
太子線	4	4	26	20	19	11	15	17	13	10	12	13	17	24	13	7	7	1	233
太子葉室循環線	6	16	37	14	13	16	15	10	12	9	21	17	15	13	10	6	3	0	233
太子中央循環線	0	1	5	10	2	1	0	4	0	0	4	7	6	0	4	1	0	0	45
聖和台循環線	0	2	3	1	1	1	1	0	3	0	0	0	1	0	0	0	1	0	14
畑・平石線	0	0	8	5	4	0	2	3	0	1	1	0	0	1	0	0	0	0	25
太子町コミュニティバス	0	0	0	2	13	7	3	10	3	0	11	6	0	0	0	0	0	0	55
合計	10	23	79	52	52	36	36	44	31	20	49	43	39	38	27	14	11	1	605



路線別時間帯分布

	5時台	6時台	7時台	8時台	9時台	10時台	11時台	12時台	13時台	14時台	15時台	16時台	17時台	18時台	19時台	20時台	21時台	22時台	合計
太子線	2%	2%	11%	9%	8%	5%	6%	7%	6%	4%	5%	6%	7%	10%	6%	3%	3%	0%	100%
太子葉室循環線	3%	7%	16%	6%	6%	7%	6%	4%	5%	4%	9%	7%	6%	6%	4%	3%	1%	0%	100%
太子中央循環線	0%	2%	11%	22%	4%	2%	0%	9%	0%	0%	9%	16%	13%	0%	9%	2%	0%	0%	100%
聖和台循環線	0%	14%	21%	7%	7%	7%	7%	0%	21%	0%	0%	0%	7%	0%	0%	0%	7%	0%	100%
畑・平石線	0%	0%	32%	20%	16%	0%	8%	12%	0%	4%	4%	0%	0%	4%	0%	0%	0%	0%	100%
太子町コミュニティバス	0%	0%	0%	4%	24%	13%	5%	18%	5%	0%	20%	11%	0%	0%	0%	0%	0%	0%	100%
合計	2%	4%	13%	9%	9%	6%	6%	7%	5%	3%	8%	7%	6%	6%	4%	2%	2%	0%	100%



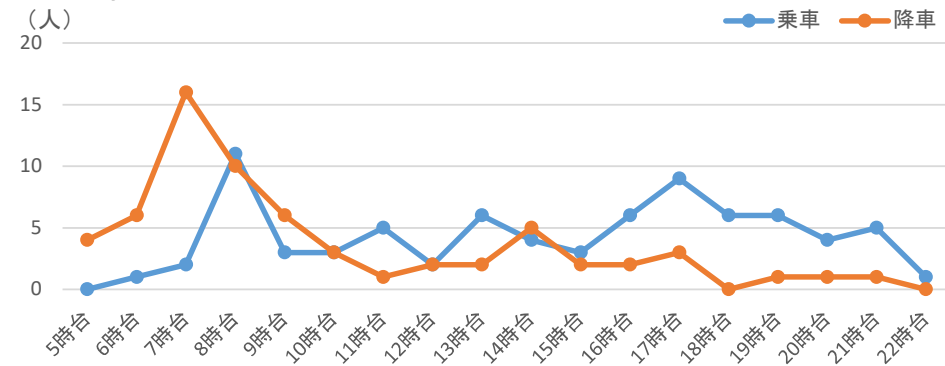
拠点別

上ノ太子駅	5時台	6時台	7時台	8時台	9時台	10時台	11時台	12時台	13時台	14時台	15時台	16時台	17時台	18時台	19時台	20時台	21時台	22時台	合計
乗車	0	1	2	11	3	3	5	2	6	4	3	6	9	6	6	4	5	1	77
降車	4	6	16	10	6	3	1	2	2	5	2	2	3	0	1	1	1	0	65

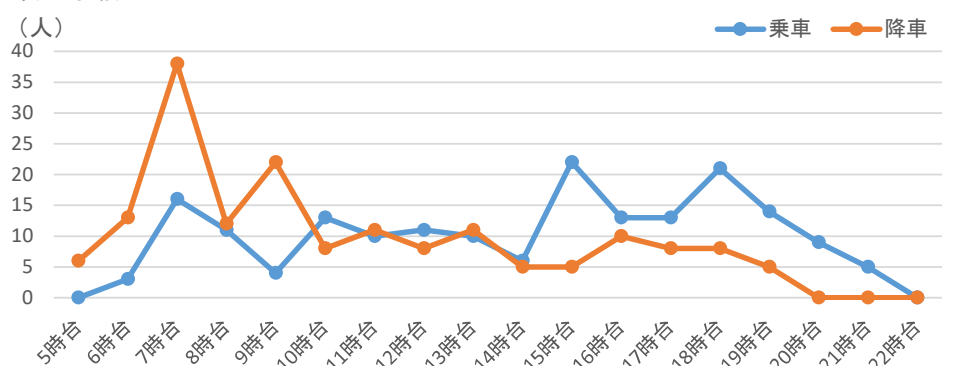
喜志駅前	5時台	6時台	7時台	8時台	9時台	10時台	11時台	12時台	13時台	14時台	15時台	16時台	17時台	18時台	19時台	20時台	21時台	22時台	合計
乗車	0	3	16	11	4	13	10	11	10	6	22	13	13	21	14	9	5	0	181
降車	6	13	38	12	22	8	11	8	11	5	5	10	8	8	5	0	0	0	170

太子町役場	5時台	6時台	7時台	8時台	9時台	10時台	11時台	12時台	13時台	14時台	15時台	16時台	17時台	18時台	19時台	20時台	21時台	22時台	合計
乗車	3	2	14	8	11	3	4	13	4	4	6	7	5	4	2	0	1	0	91
降車	0	0	5	17	11	12	9	6	1	0	7	7	6	4	2	5	1	0	93

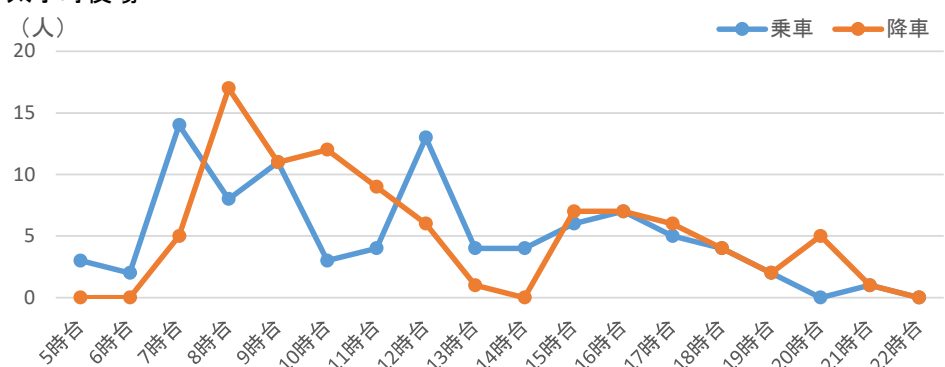
上ノ太子駅



喜志駅前



太子町役場



■属性・目的別集計 (平日)

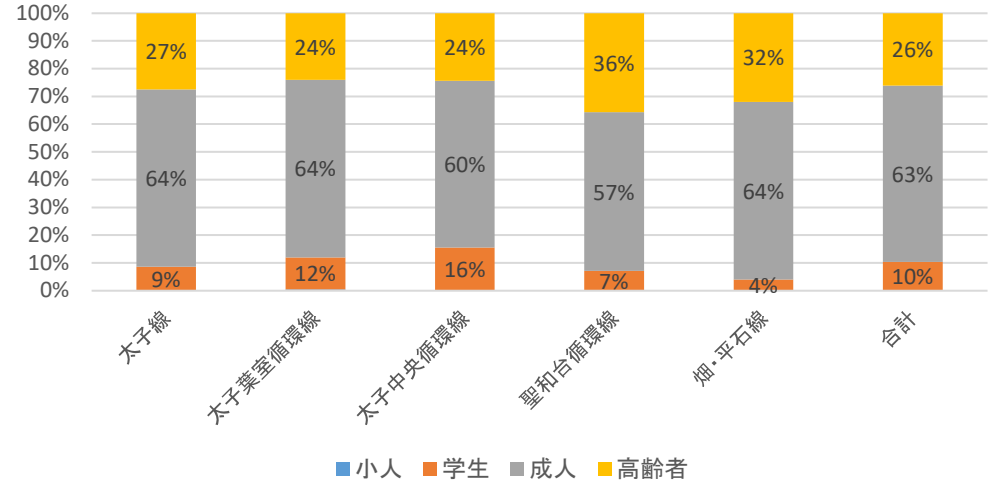
参考

※調査員の目視判断

年齢・路線別

	小人	学生	成人	高齢者	合計
太子線	0	20	149	64	233
太子葉室循環線	1	27	149	56	233
太子中央循環線	0	7	27	11	45
聖和台循環線	0	1	8	5	14
畑・平石線	0	1	16	8	25
合計	1	56	349	144	550

小人	小学生以下
学生	中学生以上学生(大学生含む)
成人	成人(20~64歳)
高齢者	高齢者(65歳~)



各種利用券・路線別

	福祉バス	100円割引	乗継券	合計
太子線	4	29	4	37
太子葉室循環線	0	13	4	17
太子中央循環線	0	10	1	11
聖和台循環線	0	5	0	5
畑・平石線	0	8	0	8
コミュニティバス	39	8	4	51
合計	43	73	13	78

福祉バス	総合福祉センター利用者特別乗車証
100円割引	お出かけ支援利用券
乗継券	乗継割引券

各種利用券・乗車バス停別

	福祉バス	100円割引	乗継券
喜志駅前	0	12	0
大深	0	1	0
河南橋	0	0	0
梅川橋	0	0	0
太子四ツ辻	0	1	0
泥掛け地蔵前	0	1	2
太井川	0	1	0
内之町	0	1	0
聖徳太子御廟前	0	2	0
磯長小学校前	0	1	0
用明天皇陵前	1	1	0
太子町役場	8	12	9
平和町	0	1	1
春日	0	2	0
竹内街道春日西	0	4	0
松の木保育園前	2	0	0
上ノ太子駅前	0	9	1
六枚橋東	0	0	0
山田	0	4	0
推古天皇陵前	0	4	0
葉室歴史公園前	0	3	0
仏眼寺前・葉室	0	0	0
敏達天皇陵前	0	0	0
上宮学園前	0	0	0
聖和台4丁目	0	0	0
聖和台2丁目	0	3	0
しなが台	4	5	0
和みの広場前	1	0	0
聖和台1丁目	0	0	0
聖和台3丁目	0	1	0
聖和台第一号公園前	0	0	0
孝徳天皇陵前	0	0	0
美野の里前	0	0	0
科長神社口・ふくの音前	1	1	0
二子塚前	0	0	0
畑薬師山公園前	0	0	0
太子カントリー倶楽部前	0	0	0
太子カントリー入口	0	0	0
平石	0	0	0
総合福祉センター	17	0	0
塚の前公園前	6	2	0
畑北	0	0	0
畑南	0	1	0
いわき台	1	0	0
しなが台北	2	0	0
道の駅「近つ飛鳥の里・太子」	0	0	0

目的別・乗降バス停

	買い物		観光	
	乗車	降車	乗車	降車
喜志駅前	20	4	3	0
大深	0	0	0	0
河南橋	2	0	0	0
梅川橋	0	0	0	0
太子四ツ辻	0	2	0	0
泥掛け地蔵前	0	1	0	0
太井川	0	2	0	0
内之町	1	2	0	0
聖徳太子御廟前	0	1	0	3
磯長小学校前	1	0	0	0
用明天皇陵前	0	1	0	1
太子町役場	2	3	0	0
平和町	0	0	0	0
春日	1	2	0	0
竹内街道春日西	0	3	0	0
松の木保育園前	0	0	0	0
上ノ太子駅前	6	3	1	0
六枚橋東	0	1	0	0
山田	0	2	0	0
推古天皇陵前	1	3	0	0
葉室歴史公園前	3	0	0	0
仏眼寺前・葉室	0	2	0	0
敏達天皇陵前	0	1	0	0
上宮学園前	0	0	0	0
聖和台4丁目	0	0	0	0
聖和台2丁目	0	3	0	0
しなが台	1	1	0	0
和みの広場前	0	0	0	0
聖和台1丁目	0	1	0	0
聖和台3丁目	0	0	0	0
聖和台第一号公園前	0	0	0	0
孝徳天皇陵前	0	0	0	0
美野の里前	0	0	0	0
科長神社口・ふくの音前	0	0	0	0
二子塚前	0	0	0	0
畑薬師山公園前	0	0	0	0
太子カントリー倶楽部前	0	0	0	0
太子カントリー入口	0	0	0	0
平石	0	0	0	0