

太子町地域公共交通利用実態調査結果 全体図【休日】

1日合計
(始発～終バス)

調査日: 2020年9月27日(日)

路線名	運行本数	合計	乗車数	1本あたりの乗車数
太子線	上ノ太子駅前⇒喜志駅前: 16本 喜志駅前⇒上ノ太子駅前: 16本	32 本	120 人	3.8 人
太子葉室循環線	葉室廻: 8本 太子廻: 7本	15 本	130 人	8.7 人
太子中央循環線	葉室廻: 5本 山田廻: 5本	10 本	20 人	2.0 人
聖和台循環線	右廻: 8本 左廻: 9本	17 本	9 人	0.5 人
畑・平石線(春日経由)	運行なし	0 本	0 人	- 人
畑・平石線(聖和台経由)	上ノ太子駅前⇒太子カントリー倶楽部: 5本 太子カントリー倶楽部⇒上ノ太子駅前: 5本	10 本	18 人	1.8 人
太子町コミュニティバス	畑・山田役場線: 15本 総合福祉センター役場線: 9本	24 本	7 人	0.3 人

上ノ太子駅前				
5	6	6	18	0
4	9	7	17	0
35				
37				

喜志駅前	大深	河南橋	梅川橋	太子四つ辻	泥掛け地蔵前
37	0	1	2	5	1
45	0	0	3	2	0
81	0	5	2	2	3
46	0	0	1	4	1
118	0	6	4	7	4
91	0	0	4	6	1

太井川	内之町	聖徳太子御廟前
3	3	6
4	2	15
1	0	4
1	0	1
5	2	8
8	2	2
9	5	18
12	4	18

権長小学校前	用明天皇陵前	太子町役場
0	0	5
0	0	2
1	1	0
3	11	18
3	8	14
0	0	2
1	0	1
0	0	0
1	11	6
3	11	25
6	20	23

上ノ太子駅前	喜志駅前	大深	河南橋	梅川橋	太子四つ辻	泥掛け地蔵前	太井川	内之町	聖徳太子御廟前	権長小学校前	用明天皇陵前	太子町役場
5	4	0	1	2	5	1	3	3	6	0	5	
6	9	0	0	3	2	0	4	2	15	11	18	
6	7	0	5	2	4	3	1	0	4	8	14	
18	17	0	0	1	2	0	8	0	1	0	2	
0	0	0	6	4	7	4	9	5	2	11	6	
0	0	0	0	4	6	1	12	4	18	20	25	
35	37	0	6	4	7	1	18	4	18	20	23	

聖和台1丁目	聖和台2丁目	聖和台3丁目	聖和台4丁目	しなが台	しなが台北	春日	平和町	いわき台	六枚橋東	孝徳天皇陵前	道の駅「近つ飛鳥の里・太子」	美野の里前	科長神社口・ふくの音前	二子塚側	畑北	畑南	太子カントリー倶楽部前	太子カントリー入口	平石
1	0	2	1	2	0	0	0	0	3	0	0	0	1	0	0	0	0	0	0
0	1	1	0	1	0	2	5	0	1	0	0	2	0	3	0	0	0	0	0
0	2	0	0	2	0	0	4	0	0	0	0	0	0	0	0	0	0	0	0
1	2	0	0	1	0	0	0	0	3	0	0	0	0	0	0	0	0	0	0
0	4	0	0	0	0	0	4	0	2	0	0	2	0	2	0	0	0	0	0

【凡例】

- : 太子線
- : 太子葉室循環線
- : 太子中央循環線
- : 聖和台循環線
- : 畑・平石線
- : 畑・平石線
- : 太子町コミュニティバス

乗車	路線別乗降人数	上段青字: 乗車人数 下段赤字: 降車人数
降車		
乗車	バス停合計乗降人数	上段青字: 乗車人数 下段赤字: 降車人数
降車		

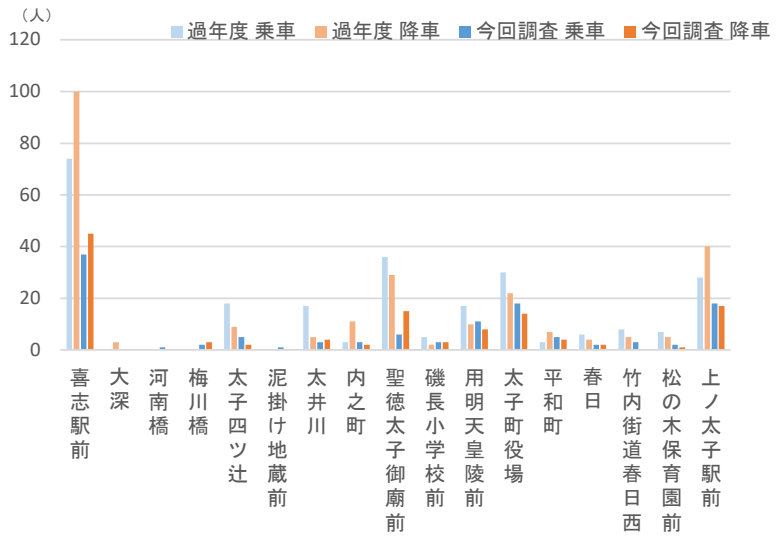
■過年度比較

(休日)

※過年度調査:2018年9月

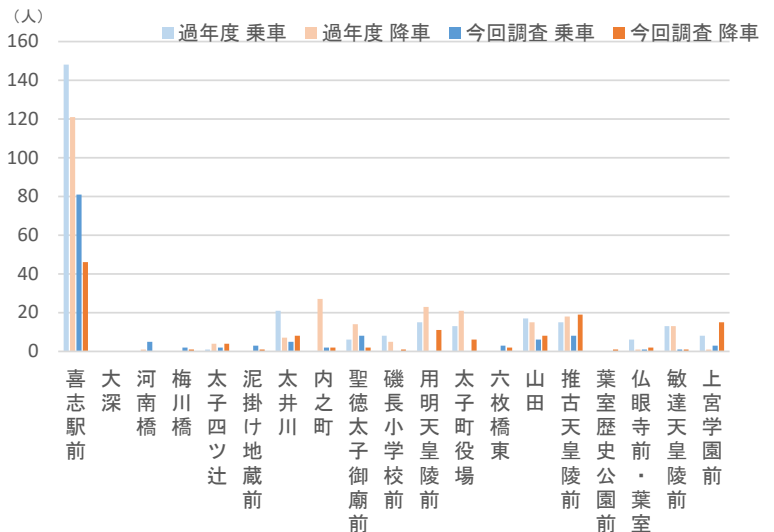
太子線

	過年度		今回調査	
	乗車	降車	乗車	降車
喜志駅前	74	100	37	45
大深	0	3	0	0
河南橋	0	0	1	0
梅川橋			2	3
太子四ツ辻	18	9	5	2
泥掛け地藏前			1	0
太井川	17	5	3	4
内之町	3	11	3	2
聖徳太子御廟前	36	29	6	15
磯長小学校前	5	2	3	3
用明天皇陵前	17	10	11	8
太子町役場	30	22	18	14
平和町	3	7	5	4
春日	6	4	2	2
竹内街道春日西	8	5	3	0
松の木保育園前	7	5	2	1
上ノ太子駅前	28	40	18	17
合計	252	252	120	120



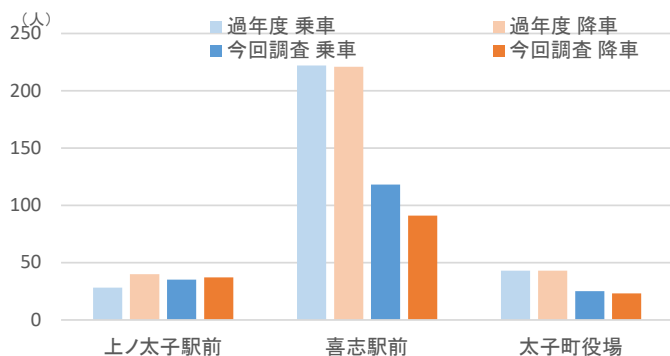
太子葉室循環線

	過年度		今回調査	
	乗車	降車	乗車	降車
喜志駅前	148	121	81	46
大深	0	0	0	0
河南橋	0	1	5	0
梅川橋			2	1
太子四ツ辻	1	4	2	4
泥掛け地藏前			3	1
太井川	21	7	5	8
内之町	0	27	2	2
聖徳太子御廟前	6	14	8	2
磯長小学校前	8	5	0	1
用明天皇陵前	15	23	0	11
太子町役場	13	21	0	6
六枚橋東			3	2
山田	17	15	6	8
推古天皇陵前	15	18	8	19
葉室歴史公園前			0	1
仏眼寺前・葉室	6	1	1	2
敏達天皇陵前	13	13	1	1
上宮学園前	8	1	3	15
合計	271	271	130	130



路線別

	過年度 乗車数	今回 乗車数
太子線	252	120
太子葉室循環線	271	130
太子中央循環線		20
聖和台循環線		9
畑・平石線(春日経由)		0
畑・平石線(聖和台経由)		18
太子町コミュニティバス		7
合計	523	304



拠点別

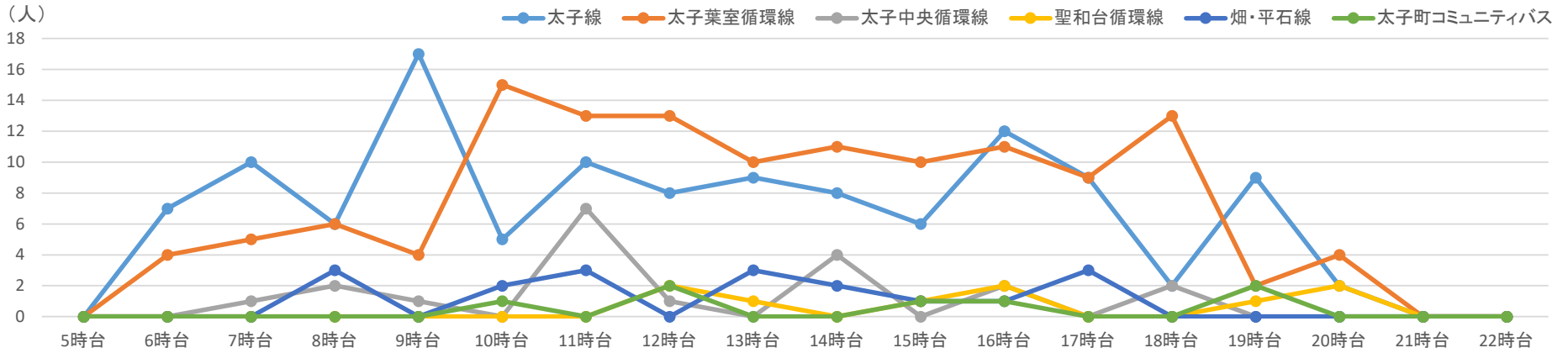
	過年度		今回調査	
	乗車	降車	乗車	降車
上ノ太子駅前	28	40	35	37
喜志駅前	222	221	118	91
太子町役場	43	43	25	23

■時間帯別集計 (休日)

参考

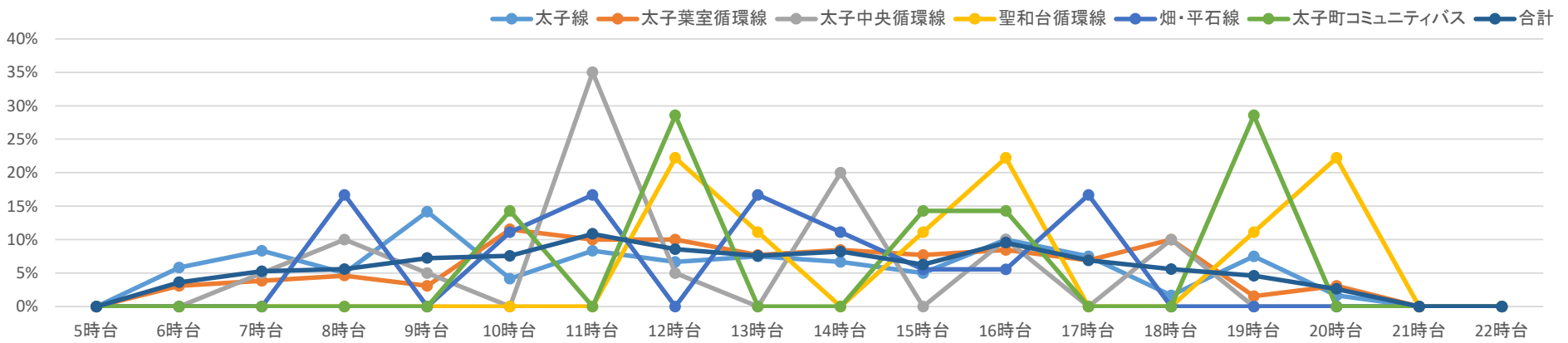
路線別

	5時台	6時台	7時台	8時台	9時台	10時台	11時台	12時台	13時台	14時台	15時台	16時台	17時台	18時台	19時台	20時台	21時台	22時台	合計
太子線	0	7	10	6	17	5	10	8	9	8	6	12	9	2	9	2	0	0	120
太子葉室循環線	0	4	5	6	4	15	13	13	10	11	10	11	9	13	2	4	0	0	130
太子中央循環線	0	0	1	2	1	0	7	1	0	4	0	2	0	2	0	0	0	0	20
聖和台循環線	0	0	0	0	0	0	0	2	1	0	1	2	0	0	1	2	0	0	9
畑・平石線	0	0	0	3	0	2	3	0	3	2	1	1	3	0	0	0	0	0	18
太子町コミュニティバス	0	0	0	0	0	1	0	2	0	0	1	1	0	0	2	0	0	0	7
合計	0	11	16	17	22	23	33	26	23	25	19	29	21	17	14	8	0	0	304



路線別時間帯分布

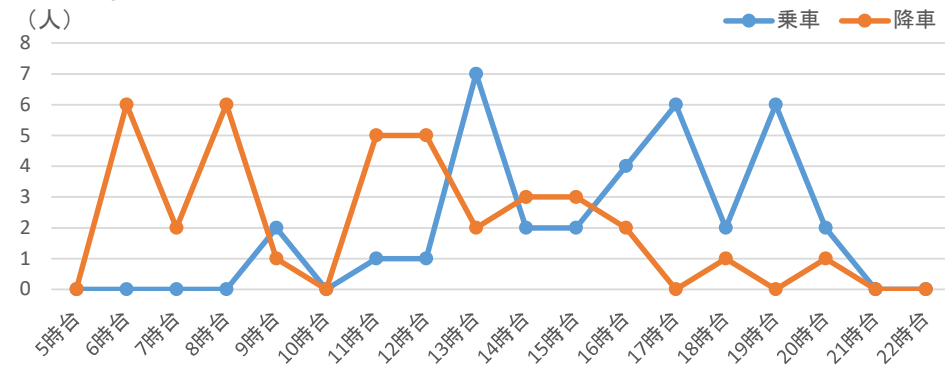
	5時台	6時台	7時台	8時台	9時台	10時台	11時台	12時台	13時台	14時台	15時台	16時台	17時台	18時台	19時台	20時台	21時台	22時台	合計
太子線	0%	6%	8%	5%	14%	4%	8%	7%	8%	7%	5%	10%	8%	2%	8%	2%	0%	0%	100%
太子葉室循環線	0%	3%	4%	5%	3%	12%	10%	10%	8%	8%	8%	8%	7%	10%	2%	3%	0%	0%	100%
太子中央循環線	0%	0%	5%	10%	5%	0%	35%	5%	0%	20%	0%	10%	0%	10%	0%	0%	0%	0%	100%
聖和台循環線	0%	0%	0%	0%	0%	0%	0%	22%	11%	0%	11%	22%	0%	0%	11%	22%	0%	0%	100%
畑・平石線	0%	0%	0%	17%	0%	11%	17%	0%	17%	11%	6%	6%	17%	0%	0%	0%	0%	0%	100%
太子町コミュニティバス	0%	0%	0%	0%	0%	14%	0%	29%	0%	0%	14%	14%	0%	0%	29%	0%	0%	0%	100%
合計	0%	4%	5%	6%	7%	8%	11%	9%	8%	8%	6%	10%	7%	6%	5%	3%	0%	0%	100%



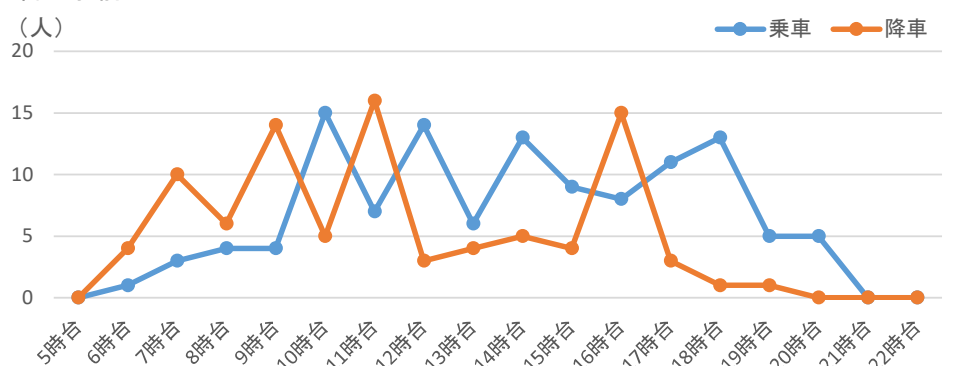
拠点別

上ノ太子駅	5時台	6時台	7時台	8時台	9時台	10時台	11時台	12時台	13時台	14時台	15時台	16時台	17時台	18時台	19時台	20時台	21時台	22時台	合計
乗車	0	0	0	0	2	0	1	1	7	2	2	4	6	2	6	2	0	0	35
降車	0	6	2	6	1	0	5	5	2	3	3	2	0	1	0	1	0	0	37
喜志駅前	5時台	6時台	7時台	8時台	9時台	10時台	11時台	12時台	13時台	14時台	15時台	16時台	17時台	18時台	19時台	20時台	21時台	22時台	合計
乗車	0	1	3	4	4	15	7	14	6	13	9	8	11	13	5	5	0	0	118
降車	0	4	10	6	14	5	16	3	4	5	4	15	3	1	1	0	0	0	91
太子町役場	5時台	6時台	7時台	8時台	9時台	10時台	11時台	12時台	13時台	14時台	15時台	16時台	17時台	18時台	19時台	20時台	21時台	22時台	合計
乗車	0	3	2	2	4	1	2	2	0	2	0	4	1	0	2	0	0	0	25
降車	0	0	1	0	1	1	0	4	3	1	0	1	3	5	6	0	0	0	26

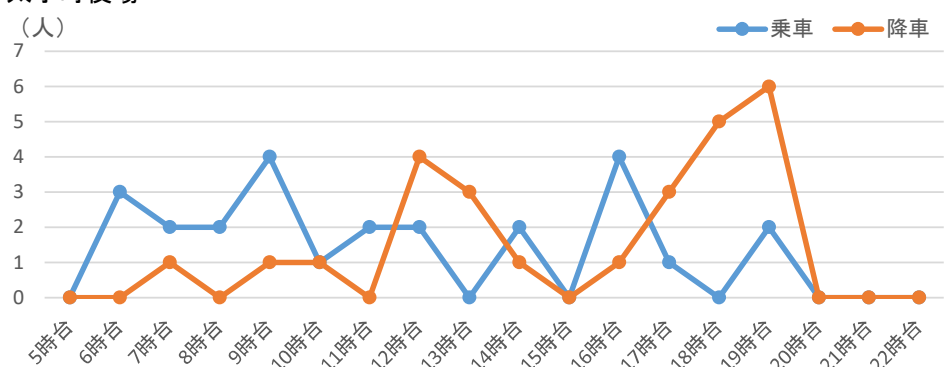
上ノ太子駅



喜志駅前



太子町役場



■属性・目的別集計 (休日)

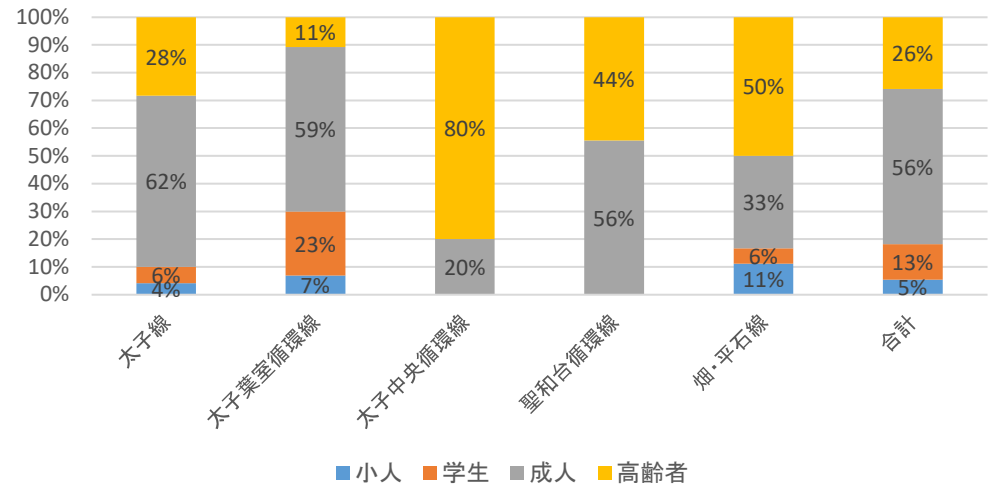
参考

※調査員の目視判断

年齢・路線別

	小人	学生	成人	高齢者	合計
太子線	5	7	74	34	120
太子葉室循環線	9	30	77	14	130
太子中央循環線	0	0	4	16	20
聖和台循環線	0	0	5	4	9
畑・平石線	2	1	6	9	18
合計	16	38	166	77	297

小人	小学生以下
学生	中学生以上学生(大学生含む)
成人	成人(20~64歳)
高齢者	高齢者(65歳~)



各種利用券・路線別

	福祉パス	100円割引	乗継券	合計
太子線	0	14	0	14
太子葉室循環線	0	1	0	1
太子中央循環線	0	10	0	10
聖和台循環線	0	4	0	4
畑・平石線	0	7	0	7
コミュニティバス	0	3	2	5
合計	0	39	2	36

福祉パス	総合福祉センター利用者特別乗車証
100円割引	お出かけ支援利用券
乗継券	乗継割引券

各種利用券・乗車バス停別

	福祉パス	100円割引	乗継券
喜志駅前	0	4	0
大深	0	0	0
河南橋	0	0	0
梅川橋	0	0	0
太子四ツ辻	0	2	0
泥掛け地蔵前	0	0	0
太井川	0	0	0
内之町	0	1	0
聖徳太子御廟前	0	0	0
磯長小学校前	0	1	0
用明天皇陵前	0	1	0
太子町役場	0	3	2
平和町	0	1	0
春日	0	1	0
竹内街道春日西	0	3	0
松の木保育園前	0	0	0
上ノ太子駅前	0	9	0
六枚橋東	0	1	0
山田	0	0	0
推古天皇陵前	0	1	0
葉室歴史公園前	0	0	0
仏眼寺前・葉室	0	0	0
敏達天皇陵前	0	0	0
上宮学園前	0	0	0
聖和台4丁目	0	1	0
聖和台2丁目	0	2	0
しなが台	0	3	0
和みの広場前	0	1	0
聖和台1丁目	0	0	0
聖和台3丁目	0	1	0
聖和台第一号公園前	0	0	0
孝徳天皇陵前	0	0	0
美野の里前	0	1	0
科長神社口・ふくの音前	0	1	0
二子塚前	0	0	0
畑薬師山公園前	0	0	0
太子カントリー倶楽部前	0	0	0
太子カントリー入口	0	0	0
平石	0	0	0
総合福祉センター	0	0	0
塚の前公園前	0	1	0
畑北	0	0	0
畑南	0	0	0
いわき台	0	0	0
しなが台北	0	0	0
道の駅「近つ飛鳥の里・太子」	0	0	0

目的別・乗降バス停

	買い物		観光	
	乗車	降車	乗車	降車
喜志駅前	13	8	8	3
大深	0	0	0	0
河南橋	0	0	0	0
梅川橋	0	0	0	0
太子四ツ辻	3	1	0	0
泥掛け地蔵前	0	0	0	0
太井川	1	5	0	1
内之町	1	1	0	0
聖徳太子御廟前	0	1	10	6
磯長小学校前	0	0	0	0
用明天皇陵前	0	3	0	1
太子町役場	3	1	2	1
平和町	0	0	0	2
春日	1	1	0	0
竹内街道春日西	2	0	0	0
松の木保育園前	0	1	0	0
上ノ太子駅前	7	2	3	10
六枚橋東	0	3	2	0
山田	0	2	0	0
推古天皇陵前	0	0	0	2
葉室歴史公園前	0	0	0	0
仏眼寺前・葉室	0	0	0	0
敏達天皇陵前	0	0	0	0
上宮学園前	0	0	0	0
聖和台4丁目	0	1	0	0
聖和台2丁目	3	4	0	0
しなが台	0	0	0	0
和みの広場前	0	0	0	0
聖和台1丁目	1	0	0	0
聖和台3丁目	0	1	0	0
聖和台第一号公園前	0	0	0	0
孝徳天皇陵前	0	0	0	0
美野の里前	0	0	0	0
科長神社口・ふくの音前	0	0	0	0
二子塚前	0	0	0	0
畑薬師山公園前	0	0	1	0
太子カントリー倶楽部前	0	0	0	0
太子カントリー入口	0	0	0	0
平石	0	0	0	0