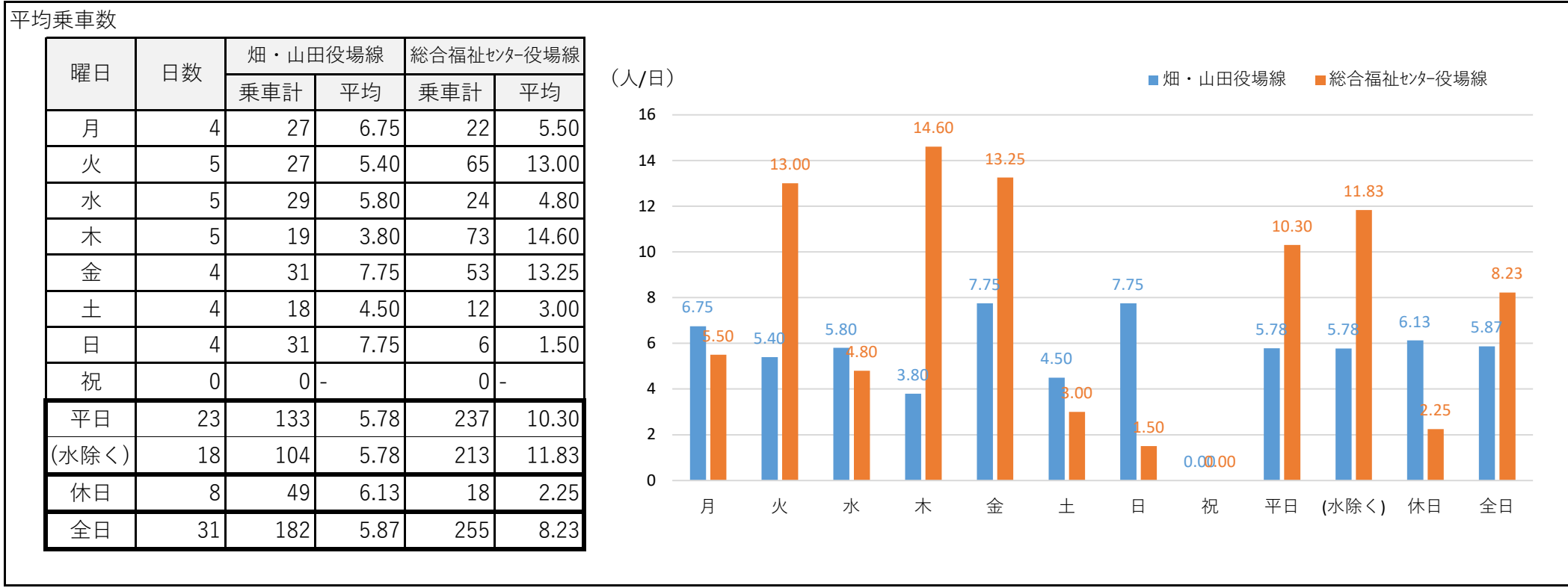
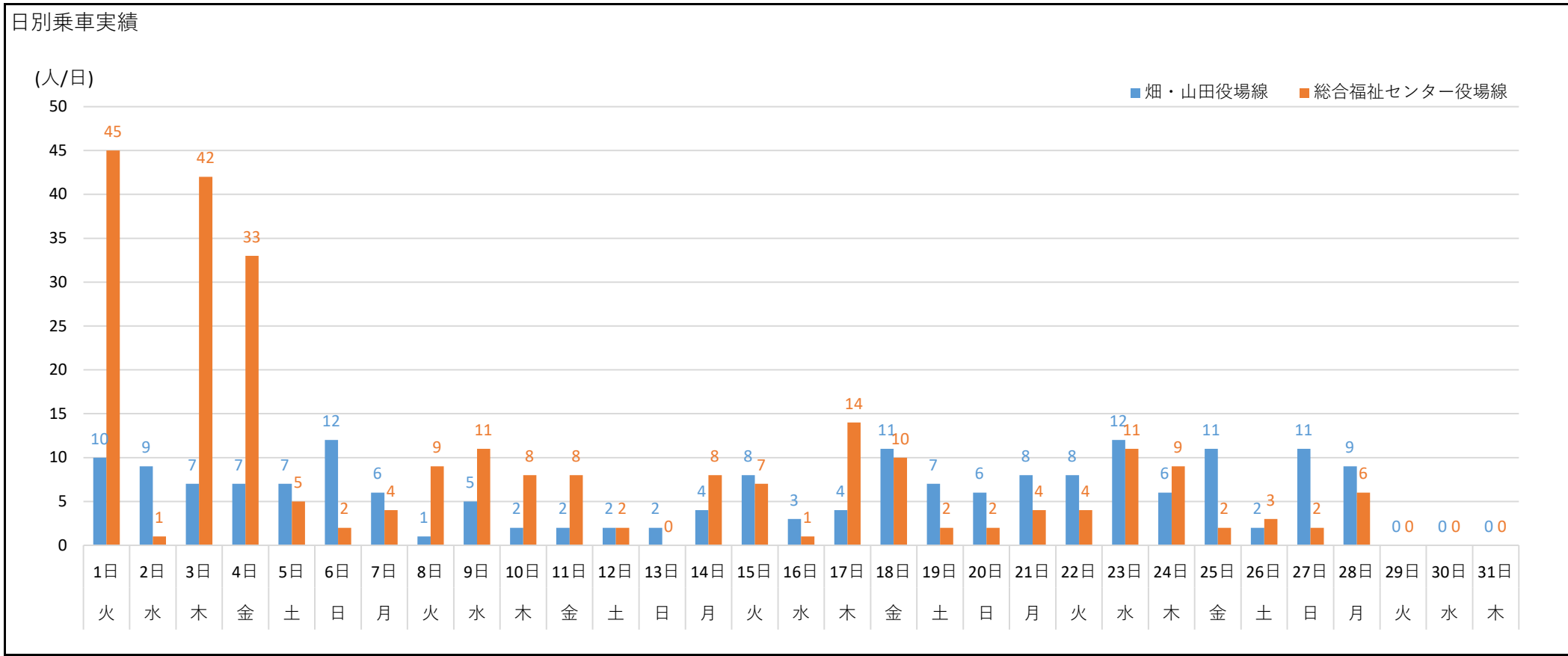


2020年 12月 太子町コミュニティバス乗車実績 (1)

乗車実績

	畑・山田 役場線	総合福祉センター役場線			合計
		磯長台廻	いわき台廻	計	
1日	火	10	16	29	45
2日	水	9	0	1	10
3日	木	7	13	29	49
4日	金	7	11	22	40
5日	土	7	2	3	12
6日	日	12	0	2	14
7日	月	6	1	3	10
8日	火	1	4	5	10
9日	水	5	3	8	16
10日	木	2	5	3	10
11日	金	2	5	3	10
12日	土	2	1	1	4
13日	日	2	0	0	2
14日	月	4	0	8	12
15日	火	8	2	5	15
16日	水	3	0	1	4
17日	木	4	6	8	18
18日	金	11	7	3	21
19日	土	7	1	1	9
20日	日	6	1	1	8
21日	月	8	1	3	12
22日	火	8	2	2	12
23日	水	12	6	5	23
24日	木	6	5	4	15
25日	金	11	1	1	13
26日	土	2	1	2	5
27日	日	11	1	1	13
28日	月	9	3	3	15
29日	火	0	0	0	0
30日	水	0	0	0	0
31日	木	0	0	0	0
合計		182	98	157	255

(単位：人/日)



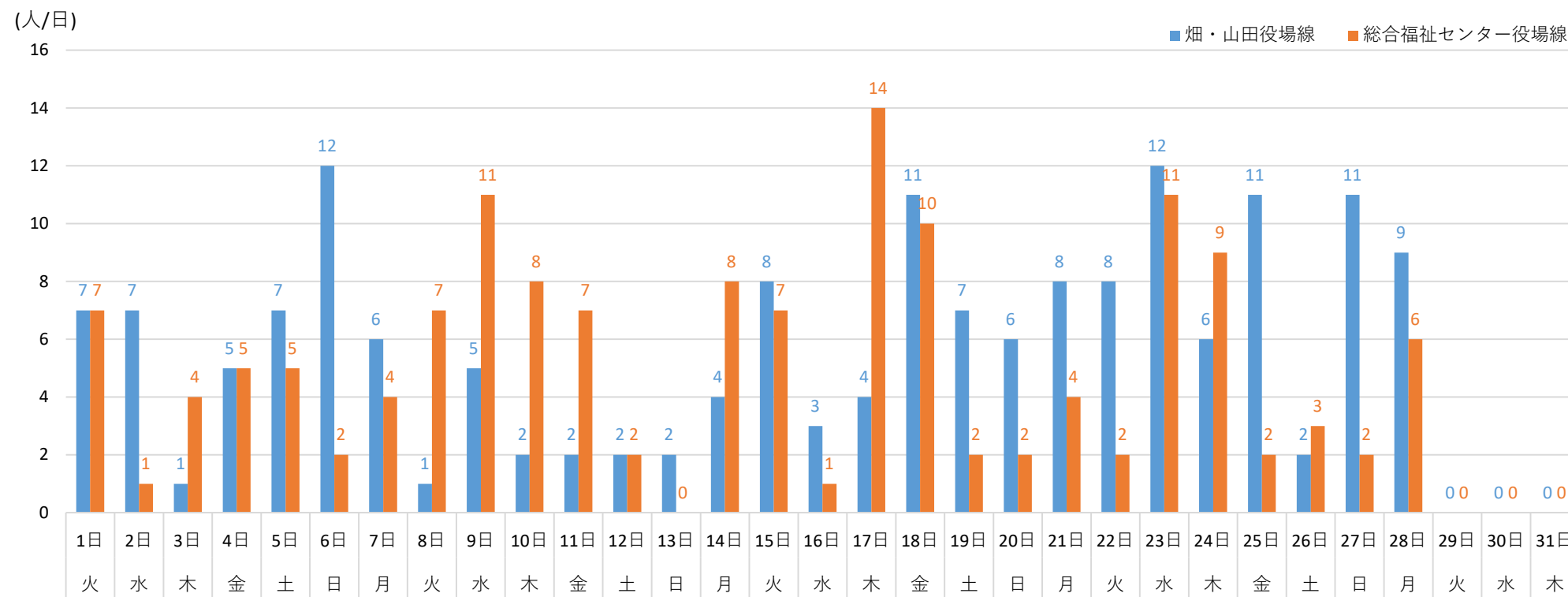
2020年 12月 太子町コミュニティバス乗車実績 (2)

乗車実績 (総合福祉センターバス利用者を除く)

	畑・山田 役場線	総合福祉センター役場線			合計	
		磯長台廻	いわき台廻	計		
1日	火	7	4	3	7	14
2日	水	7	0	1	1	8
3日	木	1	3	1	4	5
4日	金	5	0	5	5	10
5日	土	7	2	3	5	12
6日	日	12	0	2	2	14
7日	月	6	1	3	4	10
8日	火	1	2	5	7	8
9日	水	5	3	8	11	16
10日	木	2	5	3	8	10
11日	金	2	5	2	7	9
12日	土	2	1	1	2	4
13日	日	2	0	0	0	2
14日	月	4	0	8	8	12
15日	火	8	2	5	7	15
16日	水	3	0	1	1	4
17日	木	4	6	8	14	18
18日	金	11	7	3	10	21
19日	土	7	1	1	2	9
20日	日	6	1	1	2	8
21日	月	8	1	3	4	12
22日	火	8	1	1	2	10
23日	水	12	6	5	11	23
24日	木	6	5	4	9	15
25日	金	11	1	1	2	13
26日	土	2	1	2	3	5
27日	日	11	1	1	2	13
28日	月	9	3	3	6	15
29日	火	0	0	0	0	0
30日	水	0	0	0	0	0
31日	木	0	0	0	0	0
合計		169	62	84	146	315

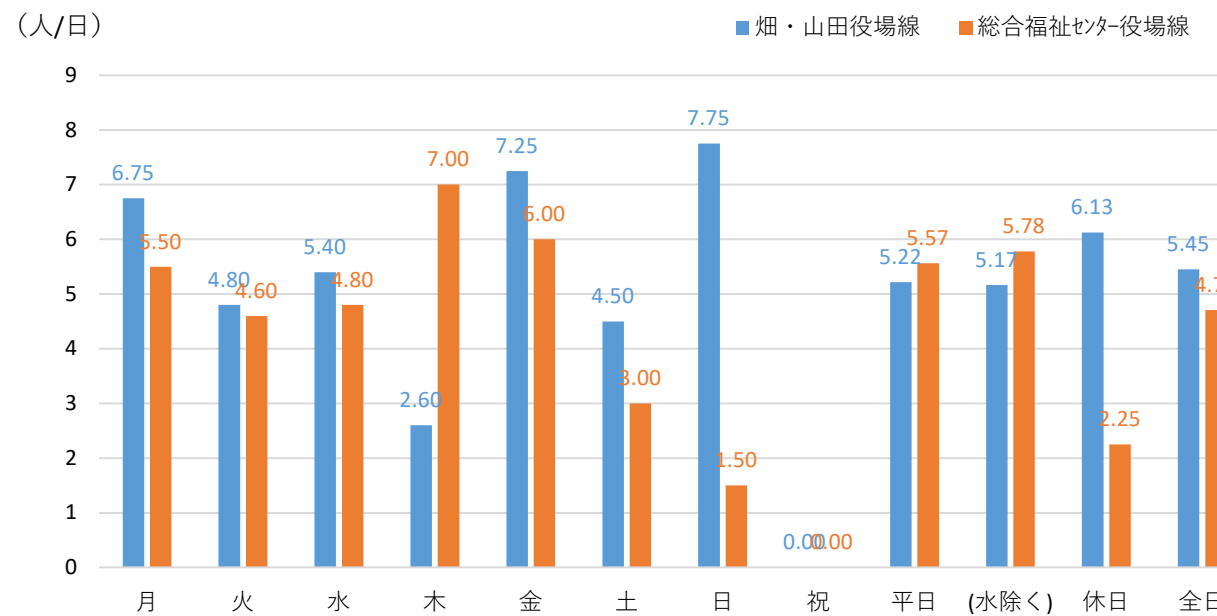
(単位：人/日)

日別乗車実績



平均乗車数

曜日	日数	畑・山田役場線		総合福祉センター役場線	
		乗車計	平均	乗車計	平均
月	4	27	6.75	22	5.50
火	5	24	4.80	23	4.60
水	5	27	5.40	24	4.80
木	5	13	2.60	35	7.00
金	4	29	7.25	24	6.00
土	4	18	4.50	12	3.00
日	4	31	7.75	6	1.50
祝	0	0	-	0	-
平日	23	120	5.22	128	5.57
(水除く)	18	93	5.17	104	5.78
休日	8	49	6.13	18	2.25
全日	31	169	5.45	146	4.71



2020年 12月 太子町コミュニティバス乗車実績 (3)

時間別乗車人数

平日

	時刻	乗車人数		計
		バス利用	バス利用以外	
畑・山田役場線	6:19	0	1	1
	6:45	0	1	1
	7:21	0	5	5
	7:57	0	8	8
	8:34	0	17	17
	10:20	4	22	26
	12:41	9	20	29
	13:47	0	16	16
	15:33	0	7	7
	16:39	0	11	11
	17:37	0	12	12
	18:03	0	0	0
	18:31	0	0	0
	18:57	0	0	0
総合福祉センター役場線	9:00	6	13	19
	9:20	3	4	7
	9:40	13	12	25
	10:00	9	13	22
	10:46	1	14	15
	11:16	11	11	22
	12:21	10	22	32
	13:27	11	13	24
	15:13	39	7	46
	15:59	2	14	16
16:19	4	5	9	
合計		122	248	370

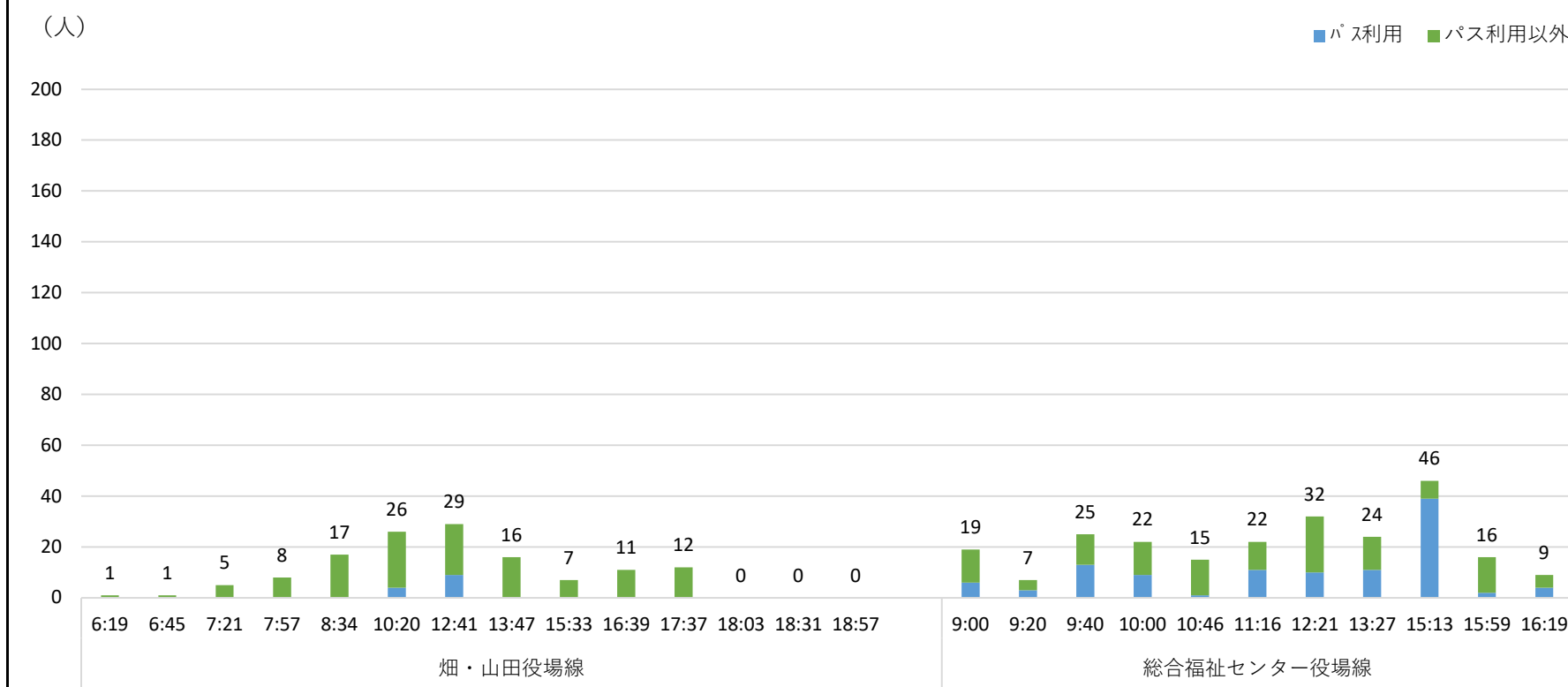
休日

	時刻	乗車人数	
		バス利用	バス利用以外
畑・山田役場線	6:42	0	0
	7:15	0	0
	7:55	0	0
	8:50	7	0
	9:45	6	0
	10:30	6	0
	11:25	5	0
	12:10	11	0
	13:55	1	0
	15:00	0	0
	16:30	2	0
	17:15	3	0
	18:04	0	0
	18:49	0	0
19:18	8	0	
総合福祉センター役場線	8:34	1	0
	9:29	1	0
	10:14	0	0
	10:59	1	0
	11:54	2	0
	12:39	3	0
	14:24	0	0
	15:29	6	0
	16:59	4	0
合計			67

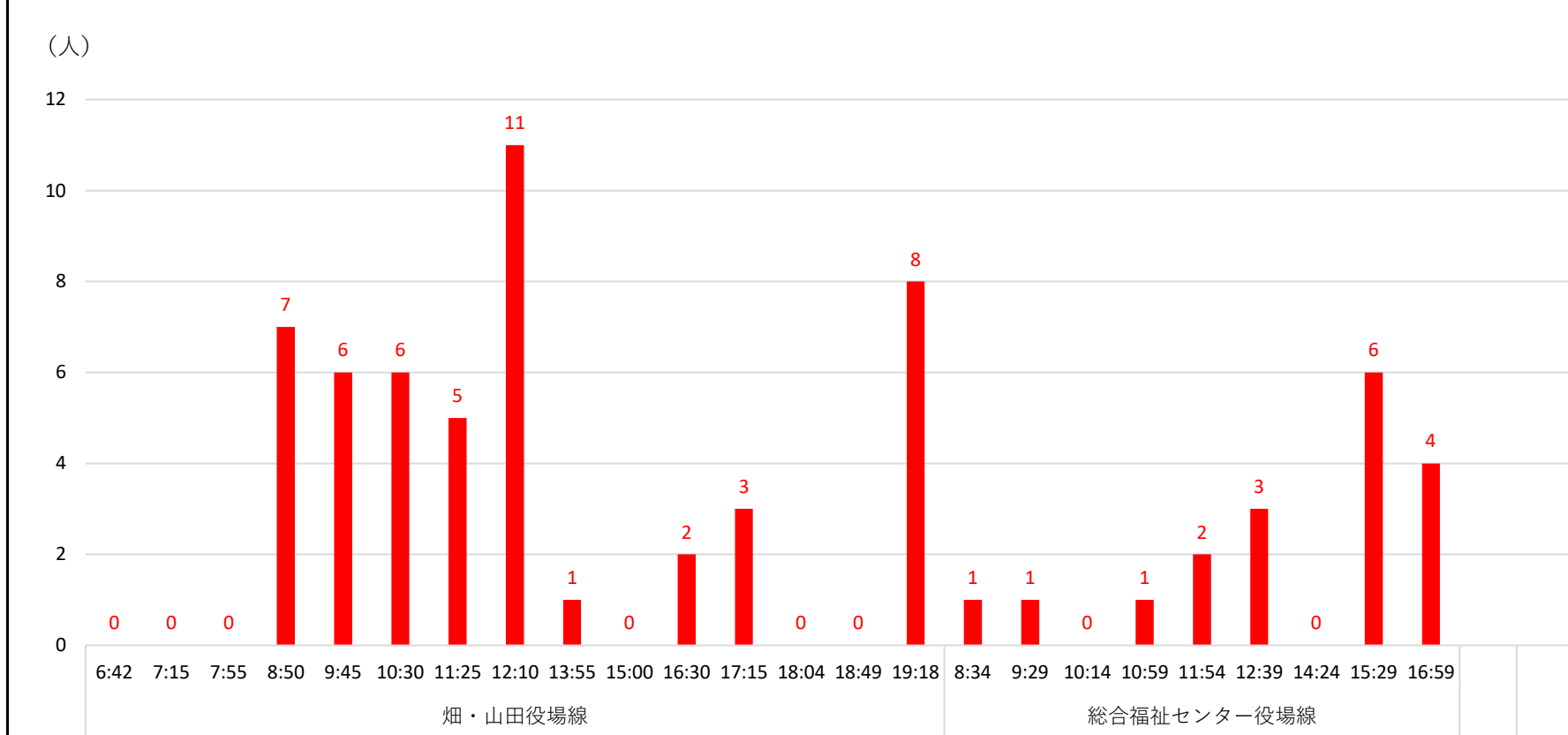
(単位：人/月)

※バス：総合福祉センターバス

平日



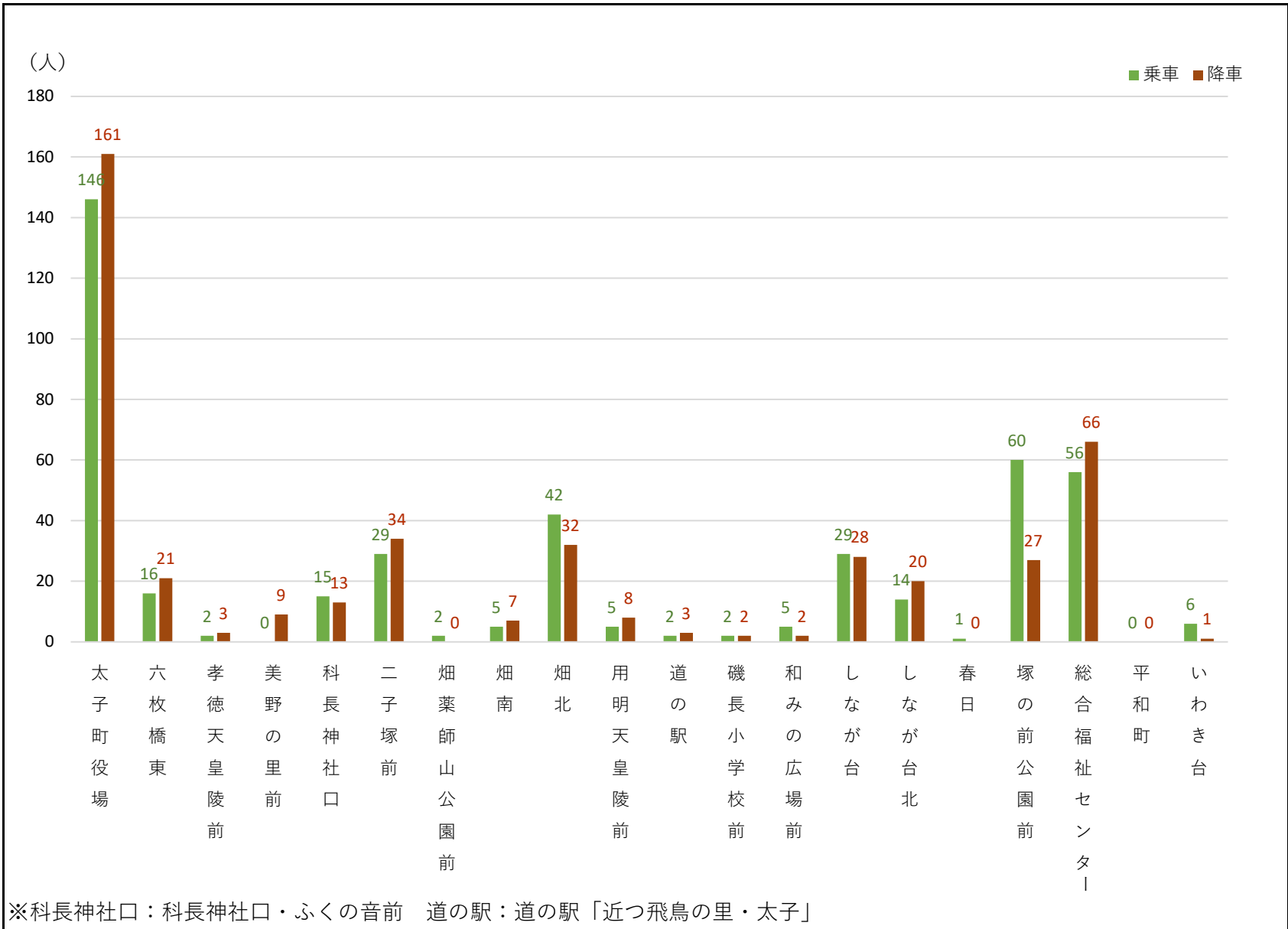
休日



2020年 12月 太子町コミュニティバス乗車実績 (4)

バス停別乗降人数

	乗車			降車			合計
	計		計	計		計	
	平日	休日		平日	休日		
太子町役場	117	29	146	135	26	161	307
六枚橋東	13	3	16	18	3	21	37
孝徳天皇陵前	2	0	2	3	0	3	5
美野の里前	0	0	0	0	9	9	9
科長神社口	12	3	15	12	1	13	28
二子塚前	19	10	29	22	12	34	63
畑薬師山公園前	2	0	2	0	0	0	2
畑南	5	0	5	6	1	7	12
畑北	35	7	42	26	6	32	74
用明天皇陵前	5	0	5	8	0	8	13
道の駅	0	2	2	0	3	3	5
磯長小学校前	2	0	2	2	0	2	4
和みの広場前	5	0	5	2	0	2	7
しなが台	27	2	29	25	3	28	57
しなが台北	14	0	14	19	1	20	34
春日	1	0	1	0	0	0	1
塚の前公園前	49	11	60	25	2	27	87
総合福祉センター	56	0	56	66	0	66	122
平和町	0	0	0	0	0	0	0
いわき台	6	0	6	1	0	1	7
合計	370	67	437	370	67	437	874



各種支援制度利用状況 (単位：人/月)

	利用実績				
	乗車人数	100円割引券	福祉センターバス	乗継割引券発行	乗継割引券使用
畑・山田役場線	182	75	13	35	31
総合福祉センター役場線	255	127	109	15	4
磯長台廻	98	51	36	5	1
いわき台廻	157	76	73	10	3
合計	437	202	122	50	35

	乗車人数に対する割合			
	100円割引券	福祉センターバス	乗継割引券発行	乗継割引券使用
畑・山田役場線	41%	7%	19%	17%
総合福祉センター役場線	50%	43%	6%	2%
磯長台廻	52%	37%	5%	1%
いわき台廻	48%	46%	6%	2%
合計	46%	28%	11%	8%