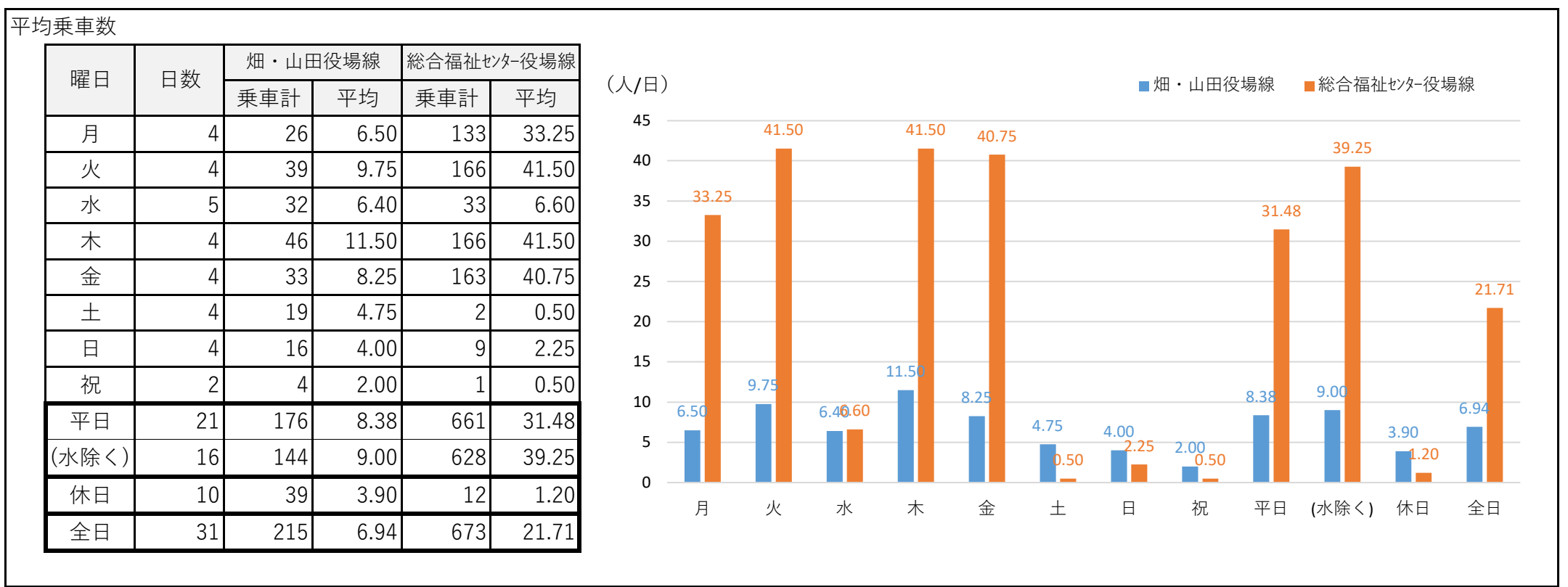
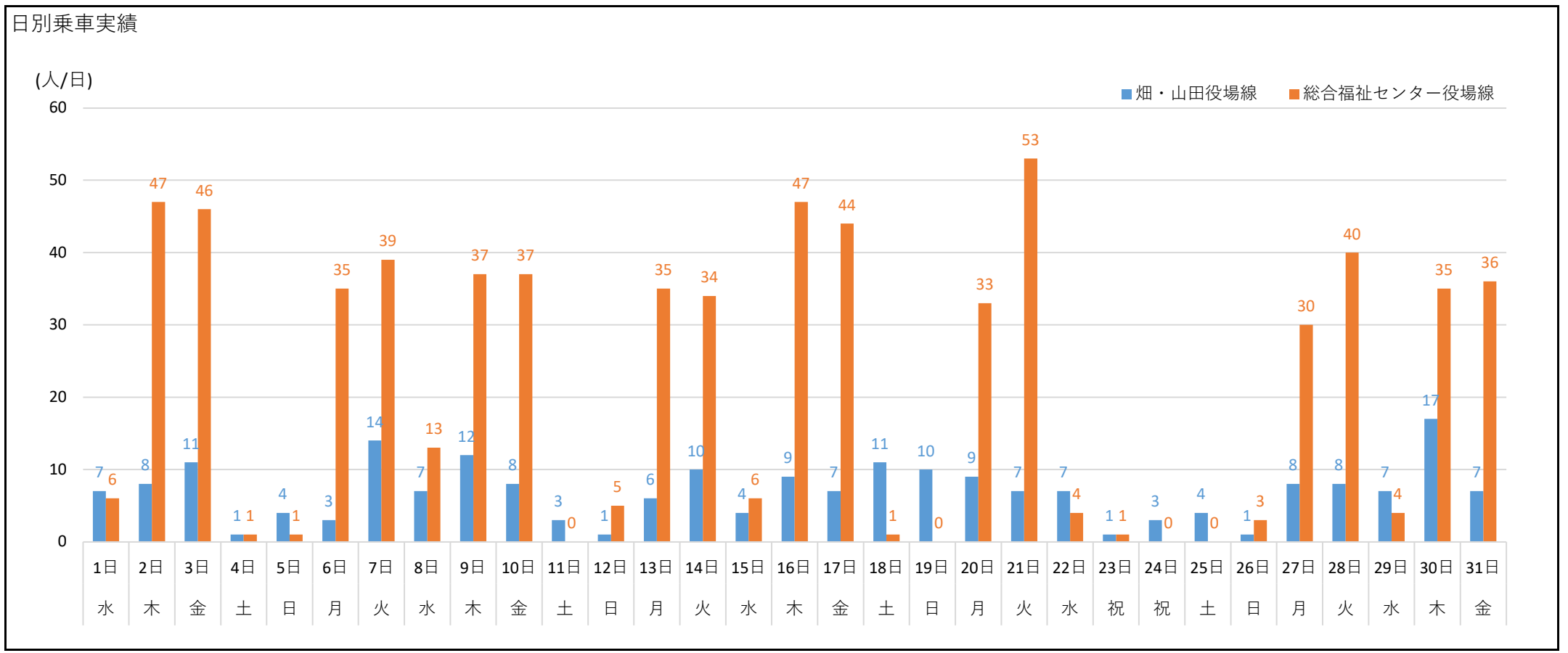


2020年 7月 太子町コミュニティバス乗車実績 (1)

乗車実績

		畑・山田 役場線	総合福祉センター役場線		合計	
			磯長台廻	いわき台廻		
1日	水	7	1	5	6	13
2日	木	8	21	26	47	55
3日	金	11	18	28	46	57
4日	土	1	0	1	1	2
5日	日	4	1	0	1	5
6日	月	3	18	17	35	38
7日	火	14	17	22	39	53
8日	水	7	4	9	13	20
9日	木	12	13	24	37	49
10日	金	8	10	27	37	45
11日	土	3	0	0	0	3
12日	日	1	4	1	5	6
13日	月	6	16	19	35	41
14日	火	10	12	22	34	44
15日	水	4	2	4	6	10
16日	木	9	18	29	47	56
17日	金	7	22	22	44	51
18日	土	11	1	0	1	12
19日	日	10	0	0	0	10
20日	月	9	18	15	33	42
21日	火	7	14	39	53	60
22日	水	7	2	2	4	11
23日	祝	1	0	1	1	2
24日	祝	3	0	0	0	3
25日	土	4	0	0	0	4
26日	日	1	0	3	3	4
27日	月	8	10	20	30	38
28日	火	8	15	25	40	48
29日	水	7	3	1	4	11
30日	木	17	16	19	35	52
31日	金	7	15	21	36	43
合計		215	271	402	673	888

(単位：人/日)



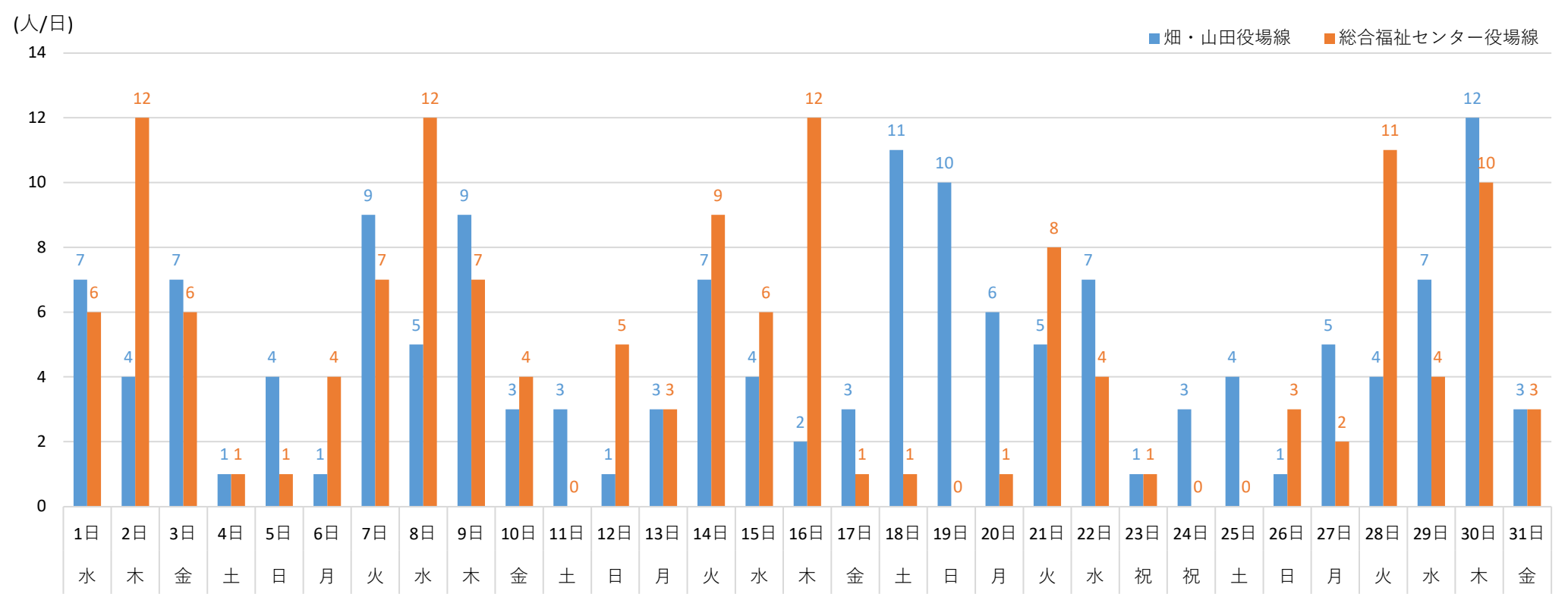
2020年 7月 太子町コミュニティバス乗車実績 (2)

乗車実績 (総合福祉センターバス利用者を除く)

	畑・山田 役場線	総合福祉センター役場線			合計	
		磯長台廻	いわき台廻	計		
1日	水	7	1	5	6	13
2日	木	4	7	5	12	16
3日	金	7	2	4	6	13
4日	土	1	0	1	1	2
5日	日	4	1	0	1	5
6日	月	1	2	2	4	5
7日	火	9	5	2	7	16
8日	水	5	4	8	12	17
9日	木	9	4	3	7	16
10日	金	3	0	4	4	7
11日	土	3	0	0	0	3
12日	日	1	4	1	5	6
13日	月	3	1	2	3	6
14日	火	7	3	6	9	16
15日	水	4	2	4	6	10
16日	木	2	6	6	12	14
17日	金	3	0	1	1	4
18日	土	11	1	0	1	12
19日	日	10	0	0	0	10
20日	月	6	1	0	1	7
21日	火	5	1	7	8	13
22日	水	7	2	2	4	11
23日	祝	1	0	1	1	2
24日	祝	3	0	0	0	3
25日	土	4	0	0	0	4
26日	日	1	0	3	3	4
27日	月	5	2	0	2	7
28日	火	4	2	9	11	15
29日	水	7	3	1	4	11
30日	木	12	8	2	10	22
31日	金	3	2	1	3	6
合計		152	64	80	144	296

(単位：人/日)

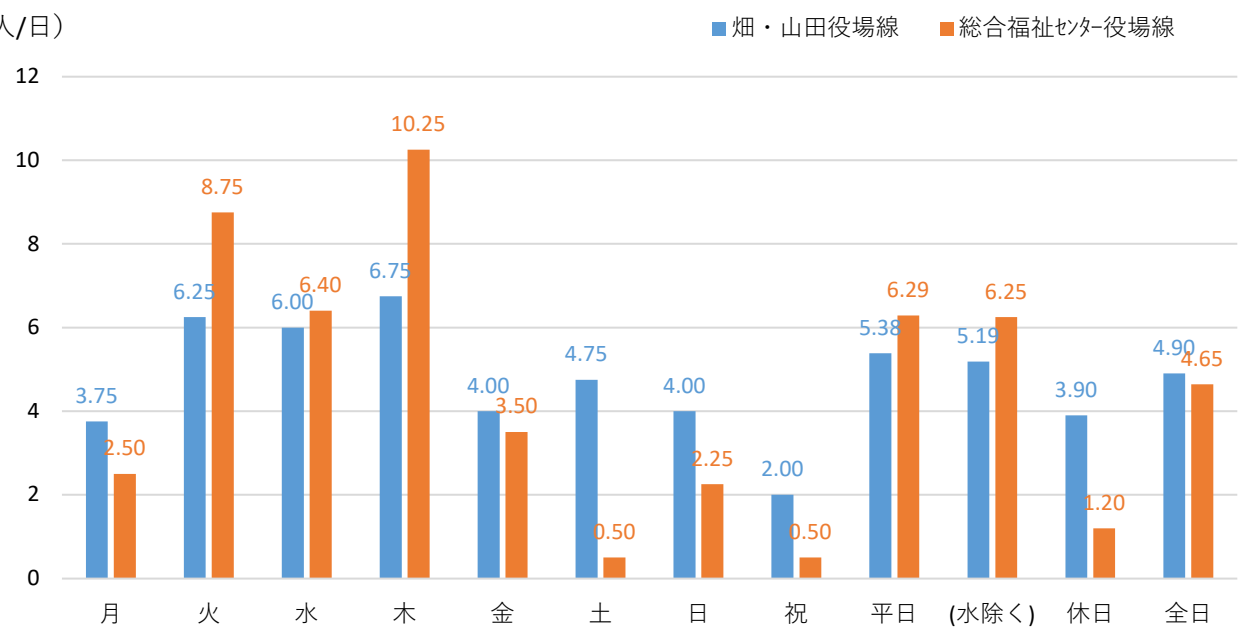
日別乗車実績



平均乗車数

曜日	日数	畑・山田役場線		総合福祉センター役場線	
		乗車計	平均	乗車計	平均
月	4	15	3.75	10	2.50
火	4	25	6.25	35	8.75
水	5	30	6.00	32	6.40
木	4	27	6.75	41	10.25
金	4	16	4.00	14	3.50
土	4	19	4.75	2	0.50
日	4	16	4.00	9	2.25
祝	2	4	2.00	1	0.50
平日	21	113	5.38	132	6.29
(水除く)	16	83	5.19	100	6.25
休日	10	39	3.90	12	1.20
全日	31	152	4.90	144	4.65

(人/日)



2020年 7月 太子町コミュニティバス乗車実績 (3)

時間別乗車人数

平日

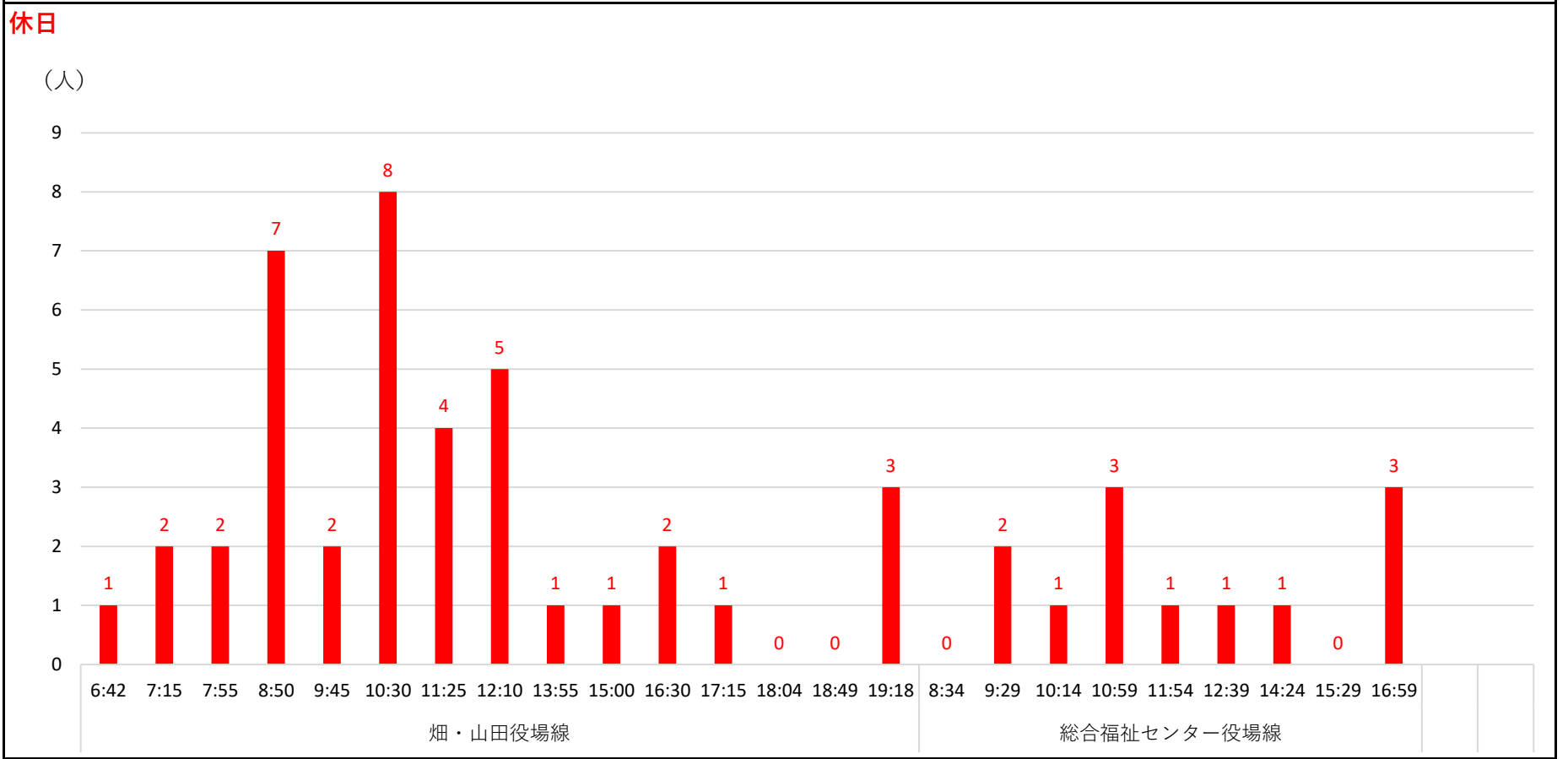
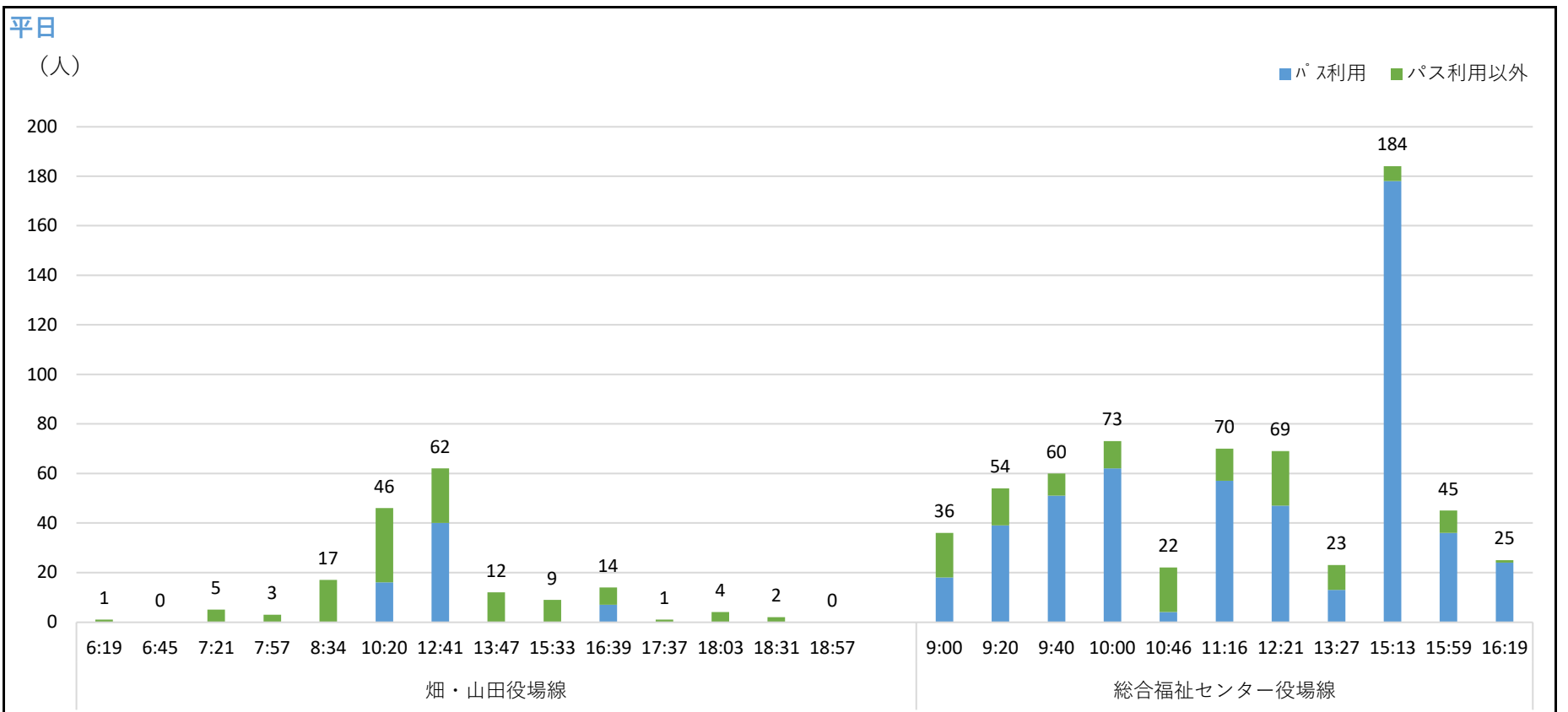
	時刻	乗車人数		計
		バス利用	バス利用以外	
畑・山田役場線	6:19	0	1	1
	6:45	0	0	0
	7:21	0	5	5
	7:57	0	3	3
	8:34	0	17	17
	10:20	16	30	46
	12:41	40	22	62
	13:47	0	12	12
	15:33	0	9	9
	16:39	7	7	14
	17:37	0	1	1
	18:03	0	4	4
	18:31	0	2	2
	18:57	0	0	0
総合福祉センター役場線	9:00	18	18	36
	9:20	39	15	54
	9:40	51	9	60
	10:00	62	11	73
	10:46	4	18	22
	11:16	57	13	70
	12:21	47	22	69
	13:27	13	10	23
	15:13	178	6	184
	15:59	36	9	45
16:19	24	1	25	
合計	592	245	837	

休日

	時刻	乗車人数	
		バス利用	バス利用以外
畑・山田役場線	6:42	0	1
	7:15	0	2
	7:55	0	2
	8:50	0	7
	9:45	0	2
	10:30	0	8
	11:25	0	4
	12:10	0	5
	13:55	0	1
	15:00	0	1
	16:30	0	2
	17:15	0	1
	18:04	0	0
	18:49	0	0
19:18	0	3	
総合福祉センター役場線	8:34	0	0
	9:29	0	2
	10:14	0	1
	10:59	0	3
	11:54	0	1
	12:39	0	1
	14:24	0	1
	15:29	0	0
16:59	0	3	
合計	0	51	

(単位：人/月)

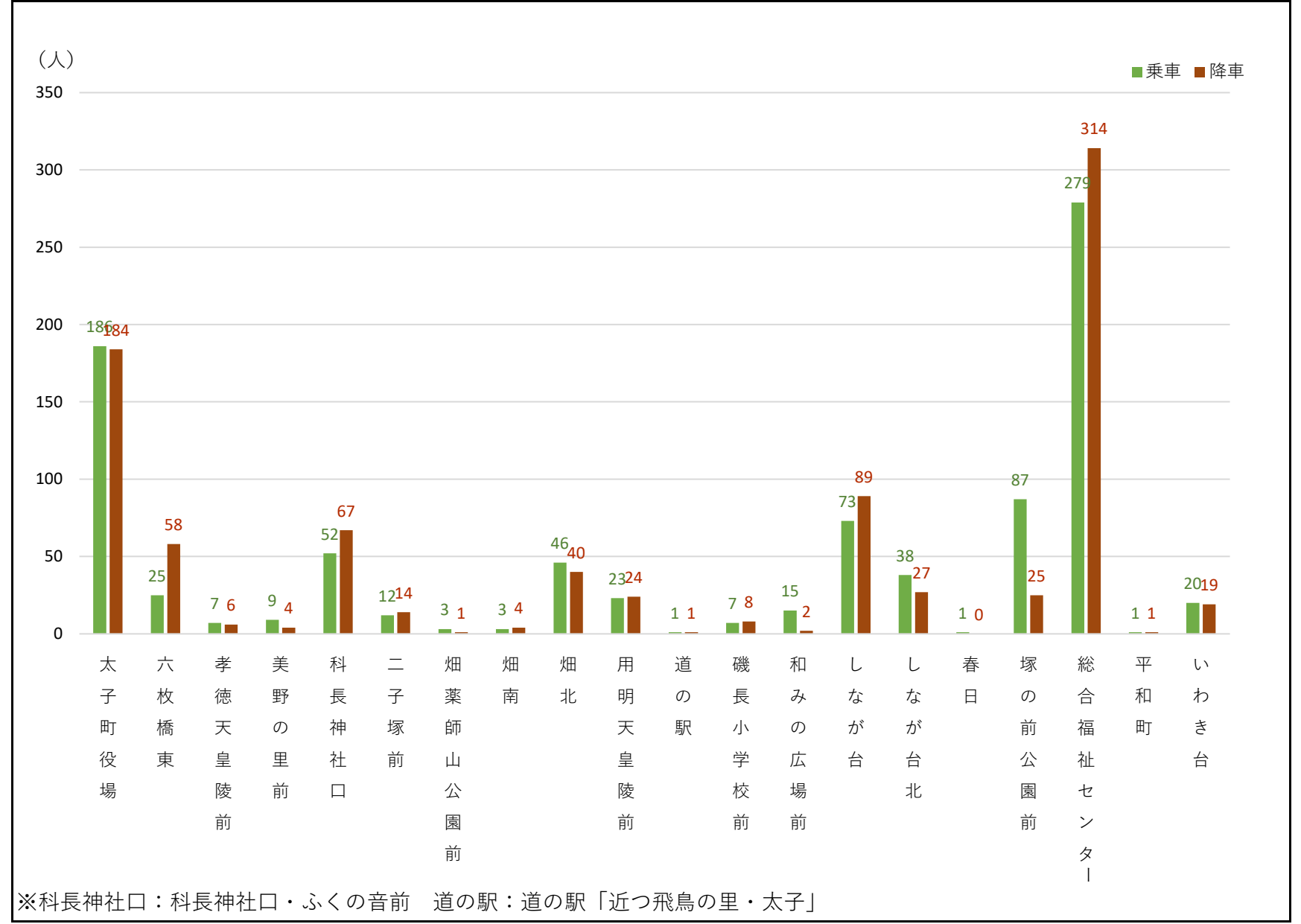
※バス：総合福祉センターバス



2020年 7月 太子町コミュニティバス乗車実績 (4)

バス停別乗降人数

	乗車			降車			合計
	平日	休日	計	平日	休日	計	
太子町役場	169	17	186	166	18	184	370
六枚橋東	17	8	25	53	5	58	83
孝徳天皇陵前	6	1	7	6	0	6	13
美野の里前	9	0	9	2	2	4	13
科長神社口	48	4	52	62	5	67	119
二子塚前	7	5	12	10	4	14	26
畑薬師山公園前	3	0	3	1	0	1	4
畑南	3	0	3	4	0	4	7
畑北	37	9	46	31	9	40	86
用明天皇陵前	22	1	23	24	0	24	47
道の駅	0	1	1	0	1	1	2
磯長小学校前	7	0	7	8	0	8	15
和みの広場前	15	0	15	2	0	2	17
しなが台	69	4	73	85	4	89	162
しなが台北	38	0	38	27	0	27	65
春日	1	0	1	0	0	0	1
塚の前公園前	87	0	87	25	0	25	112
総合福祉センター	279	0	279	314	0	314	593
平和町	1	0	1	1	0	1	2
いわき台	19	1	20	16	3	19	39
合計	837	51	888	837	51	888	1,776



各種支援制度利用状況 (単位：人/月)

	利用実績				
	乗車人数	100円割引券	福祉センターバス	乗継割引券発行	乗継割引券使用
畑・山田役場線	215	97	63	22	17
総合福祉センター役場線	673	124	529	5	5
磯長台廻	271	55	207	2	3
いわき台廻	402	69	322	3	2
合計	888	221	592	27	22

	乗車人数に対する割合			
	100円割引券	福祉センターバス	乗継割引券発行	乗継割引券使用
畑・山田役場線	45%	29%	10%	8%
総合福祉センター役場線	18%	79%	1%	1%
磯長台廻	20%	76%	1%	1%
いわき台廻	17%	80%	1%	0%
合計	25%	67%	3%	2%