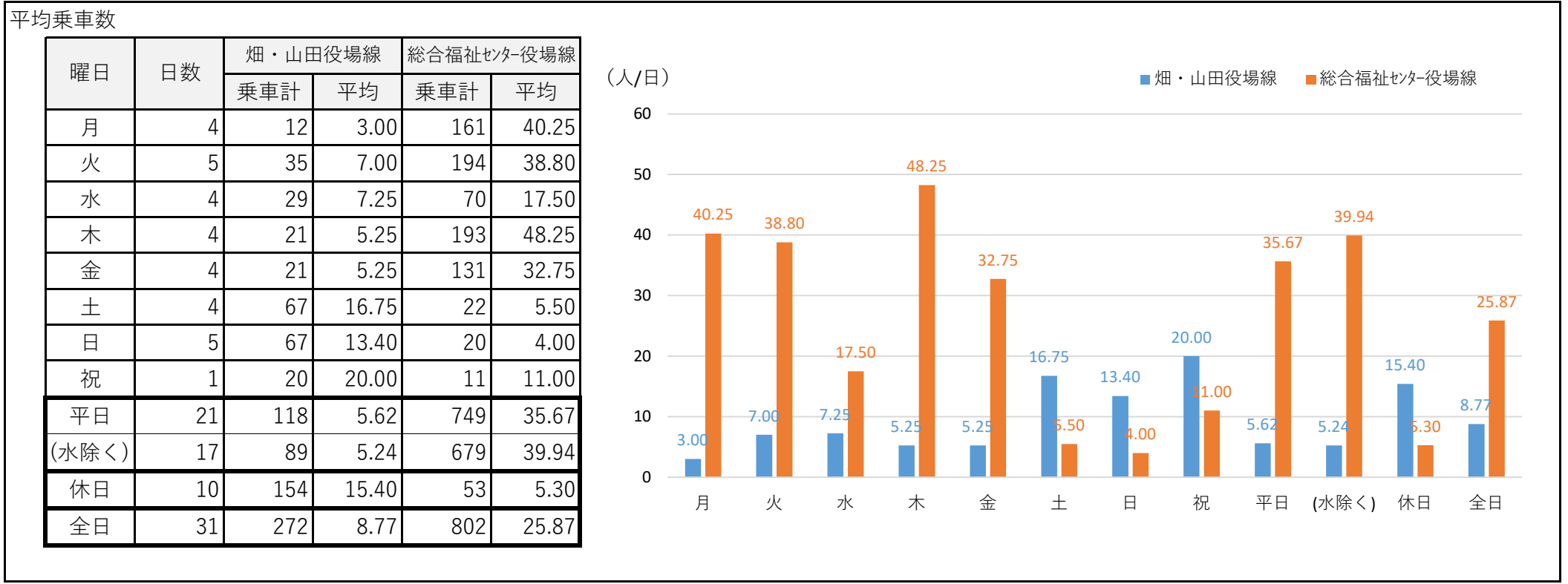
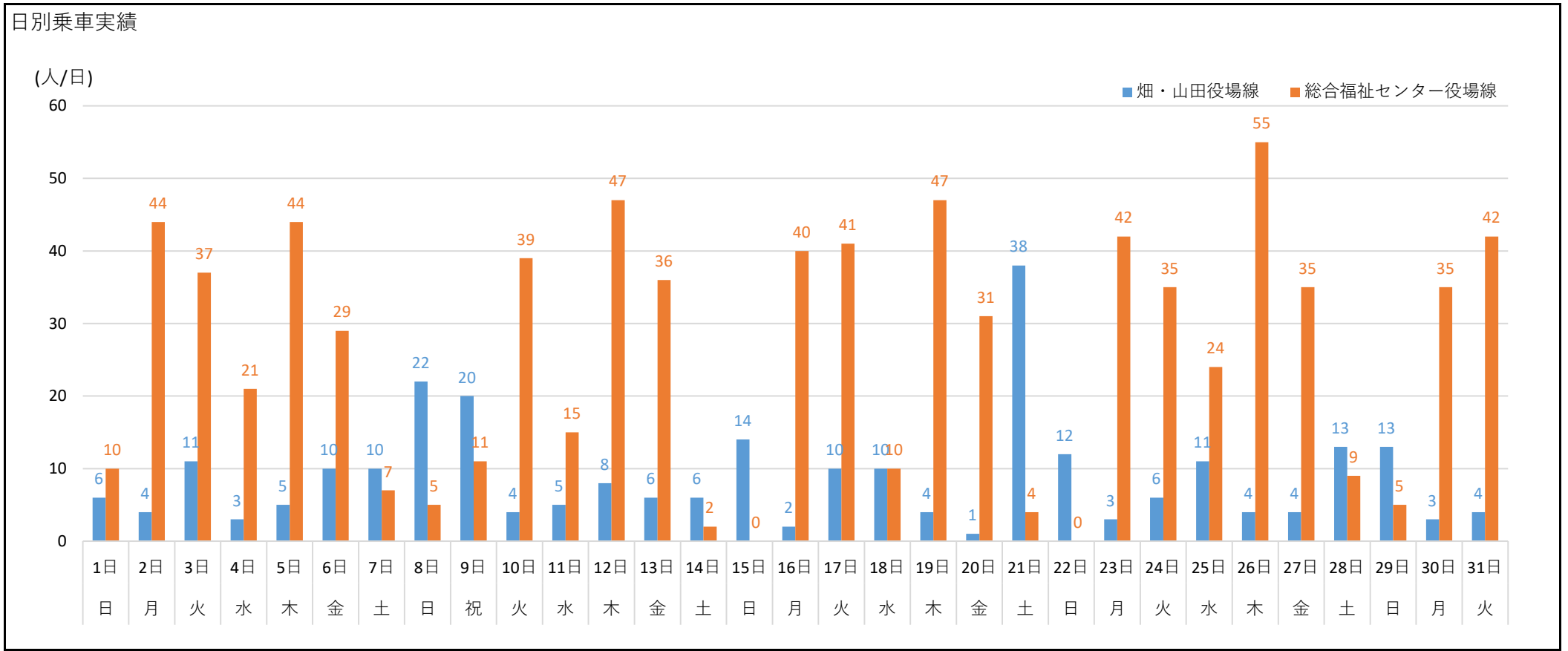


2023年 10月 太子町コミュニティバス乗車実績 (1)

乗車実績

	畑・山田 役場線	総合福祉センター役場線			合計	
		磯長台廻	いわき台廻	計		
1日	日	6	5	5	10	16
2日	月	4	14	30	44	48
3日	火	11	15	22	37	48
4日	水	3	9	12	21	24
5日	木	5	18	26	44	49
6日	金	10	8	21	29	39
7日	土	10	3	4	7	17
8日	日	22	1	4	5	27
9日	祝	20	6	5	11	31
10日	火	4	15	24	39	43
11日	水	5	6	9	15	20
12日	木	8	16	31	47	55
13日	金	6	11	25	36	42
14日	土	6	0	2	2	8
15日	日	14	0	0	0	14
16日	月	2	14	26	40	42
17日	火	10	14	27	41	51
18日	水	10	3	7	10	20
19日	木	4	17	30	47	51
20日	金	1	9	22	31	32
21日	土	38	3	1	4	42
22日	日	12	0	0	0	12
23日	月	3	15	27	42	45
24日	火	6	12	23	35	41
25日	水	11	7	17	24	35
26日	木	4	23	32	55	59
27日	金	4	8	27	35	39
28日	土	13	3	6	9	22
29日	日	13	0	5	5	18
30日	月	3	13	22	35	38
31日	火	4	15	27	42	46
合計		272	283	519	802	1074

(単位：人/日)

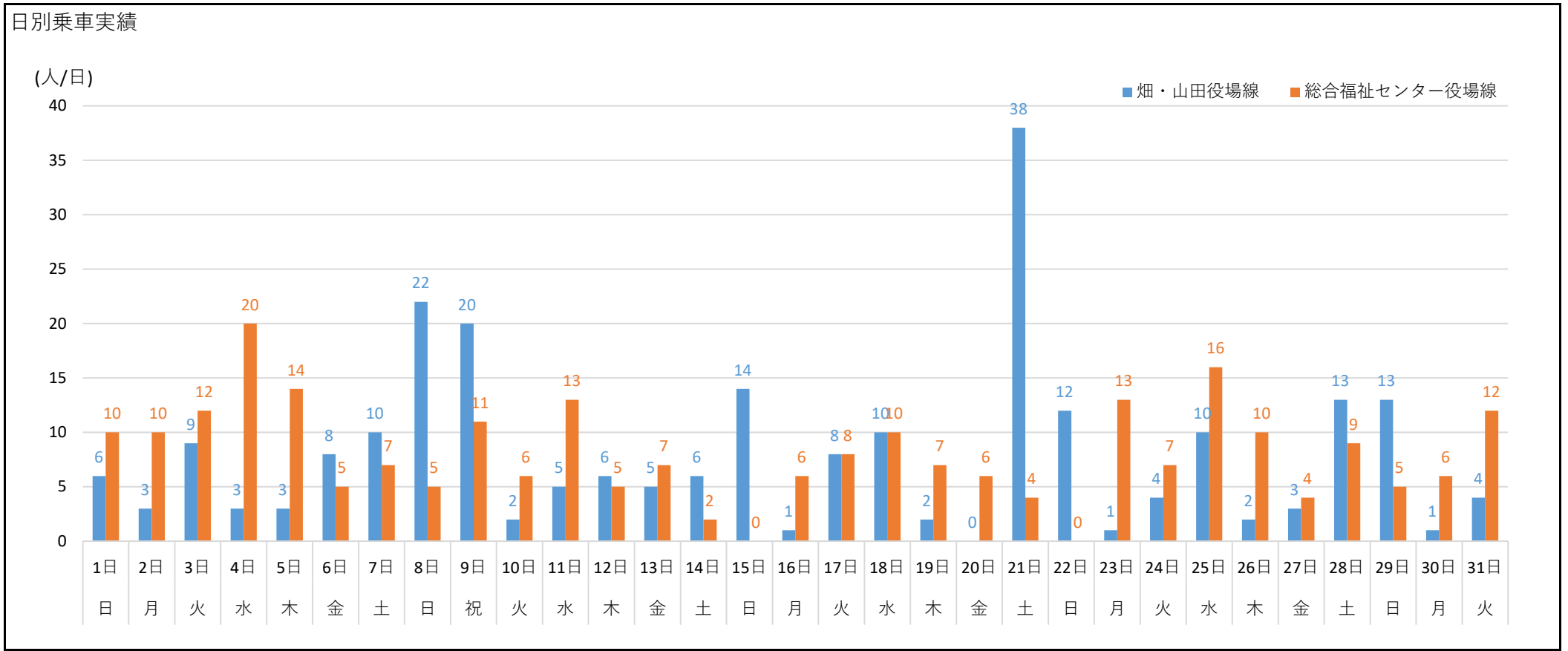


2023年 10月 太子町コミュニティバス乗車実績 (2)

乗車実績 (総合福祉センターバス利用者を除く)

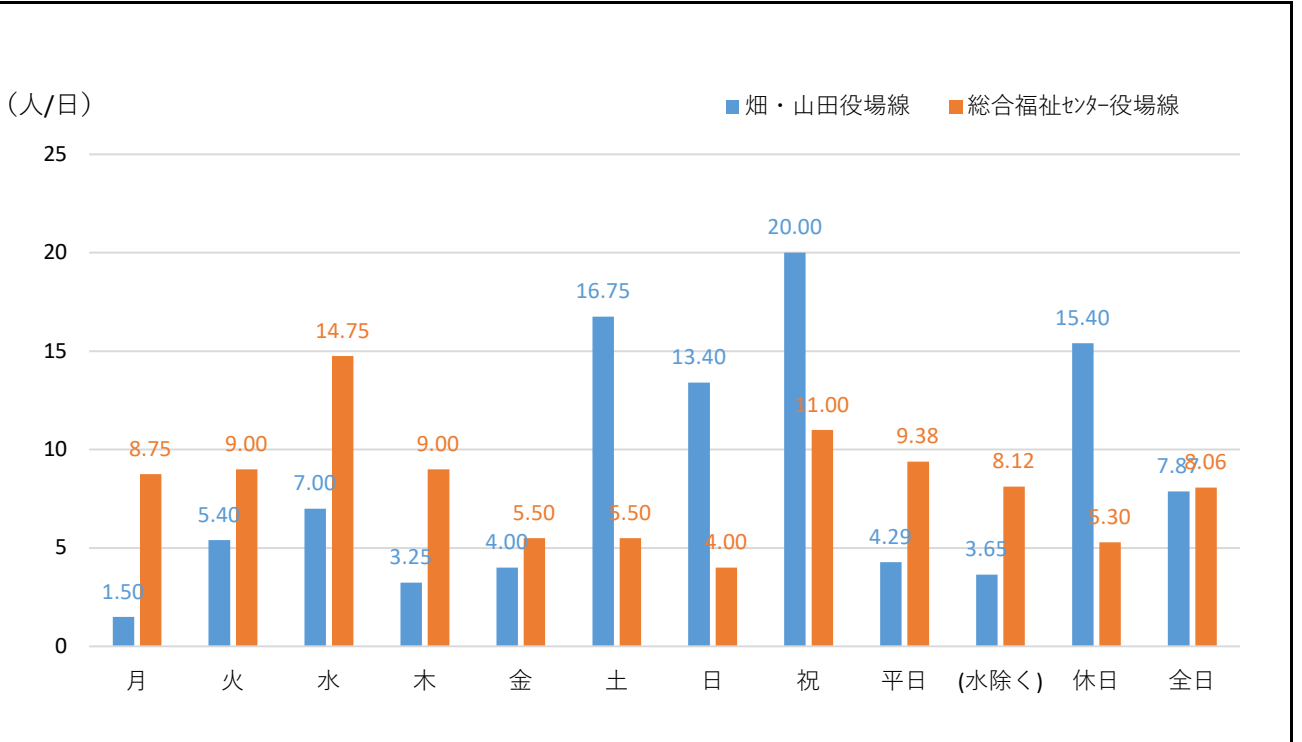
	畑・山田 役場線	総合福祉センター役場線			合計	
		磯長台廻	いわき台廻	計		
1日	日	6	5	5	10	16
2日	月	3	3	7	10	13
3日	火	9	6	6	12	21
4日	水	3	9	11	20	23
5日	木	3	7	7	14	17
6日	金	8	1	4	5	13
7日	土	10	3	4	7	17
8日	日	22	1	4	5	27
9日	祝	20	6	5	11	31
10日	火	2	2	4	6	8
11日	水	5	6	7	13	18
12日	木	6	0	5	5	11
13日	金	5	2	5	7	12
14日	土	6	0	2	2	8
15日	日	14	0	0	0	14
16日	月	1	2	4	6	7
17日	火	8	2	6	8	16
18日	水	10	3	7	10	20
19日	木	2	1	6	7	9
20日	金	0	2	4	6	6
21日	土	38	3	1	4	42
22日	日	12	0	0	0	12
23日	月	1	4	9	13	14
24日	火	4	2	5	7	11
25日	水	10	5	11	16	26
26日	木	2	3	7	10	12
27日	金	3	0	4	4	7
28日	土	13	3	6	9	22
29日	日	13	0	5	5	18
30日	月	1	3	3	6	7
31日	火	4	4	8	12	16
合計		244	88	162	250	494

(単位：人/日)



平均乗車数

曜日	日数	畑・山田役場線		総合福祉センター役場線	
		乗車計	平均	乗車計	平均
月	4	6	1.50	35	8.75
火	5	27	5.40	45	9.00
水	4	28	7.00	59	14.75
木	4	13	3.25	36	9.00
金	4	16	4.00	22	5.50
土	4	67	16.75	22	5.50
日	5	67	13.40	20	4.00
祝	1	20	20.00	11	11.00
平日	21	90	4.29	197	9.38
(水除く)	17	62	3.65	138	8.12
休日	10	154	15.40	53	5.30
全日	31	244	7.87	250	8.06



2023年 10月 太子町コミュニティバス乗車実績 (3)

時間別乗車人数

平日

	時刻	乗車人数		計
		バス利用	バス利用以外	
畑・山田役場線	6:34	0	0	0
	7:26	0	2	2
	8:00	0	3	3
	8:28	0	16	16
	9:35	8	18	26
	12:28	20	14	34
	13:51	0	7	7
	15:48	0	17	17
	17:59	0	11	11
	18:43	0	1	1
	19:17	0	1	1
	19:41	0	0	0
合計		580	287	867

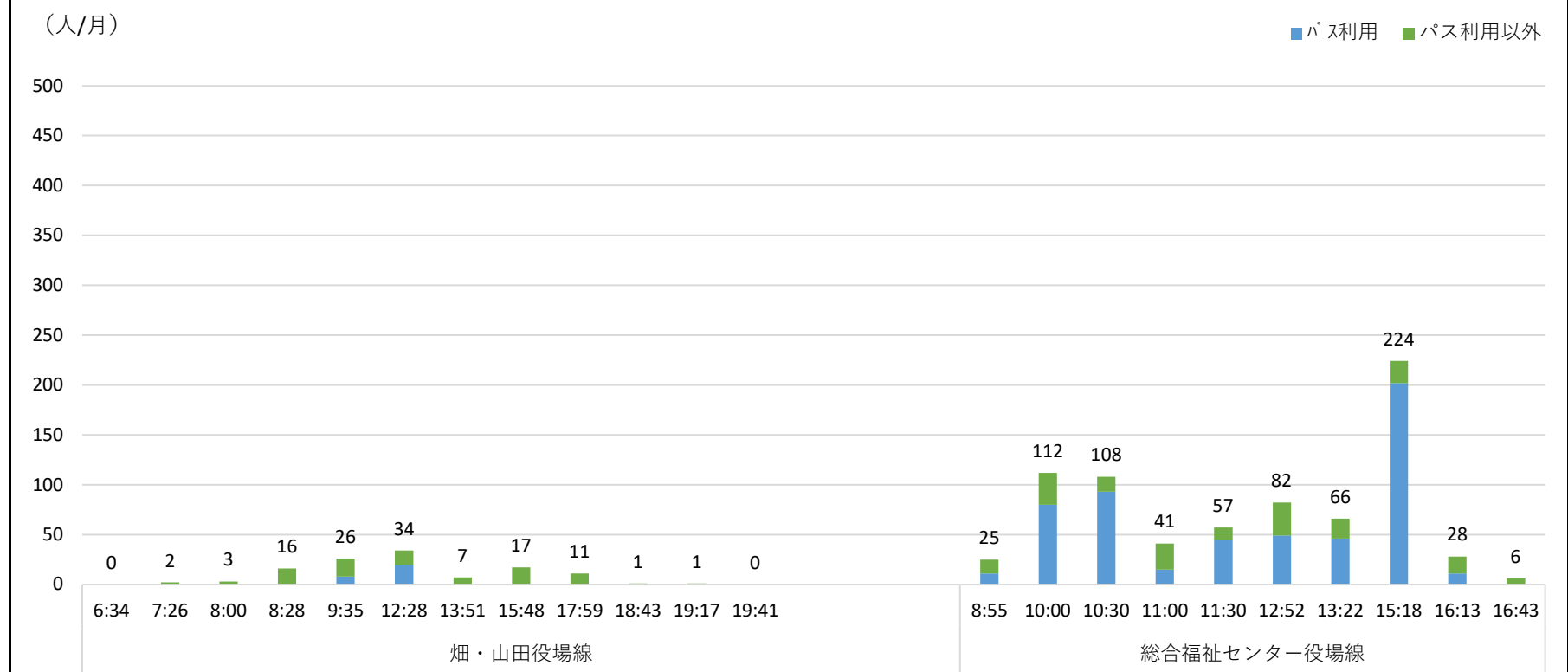
休日

	時刻	乗車計
畑・山田役場線	6:42	0
	7:15	1
	7:55	0
	8:50	26
	9:45	20
	10:30	13
	11:26	3
	12:10	15
	13:55	21
	15:00	11
	16:30	12
	17:15	10
18:04	1	
18:49	14	
19:14	7	
総合福祉センター役場線	8:31	5
	9:26	7
	10:11	4
	10:56	4
	11:52	2
	12:36	11
	14:21	9
	15:26	10
16:56	1	
合計		207

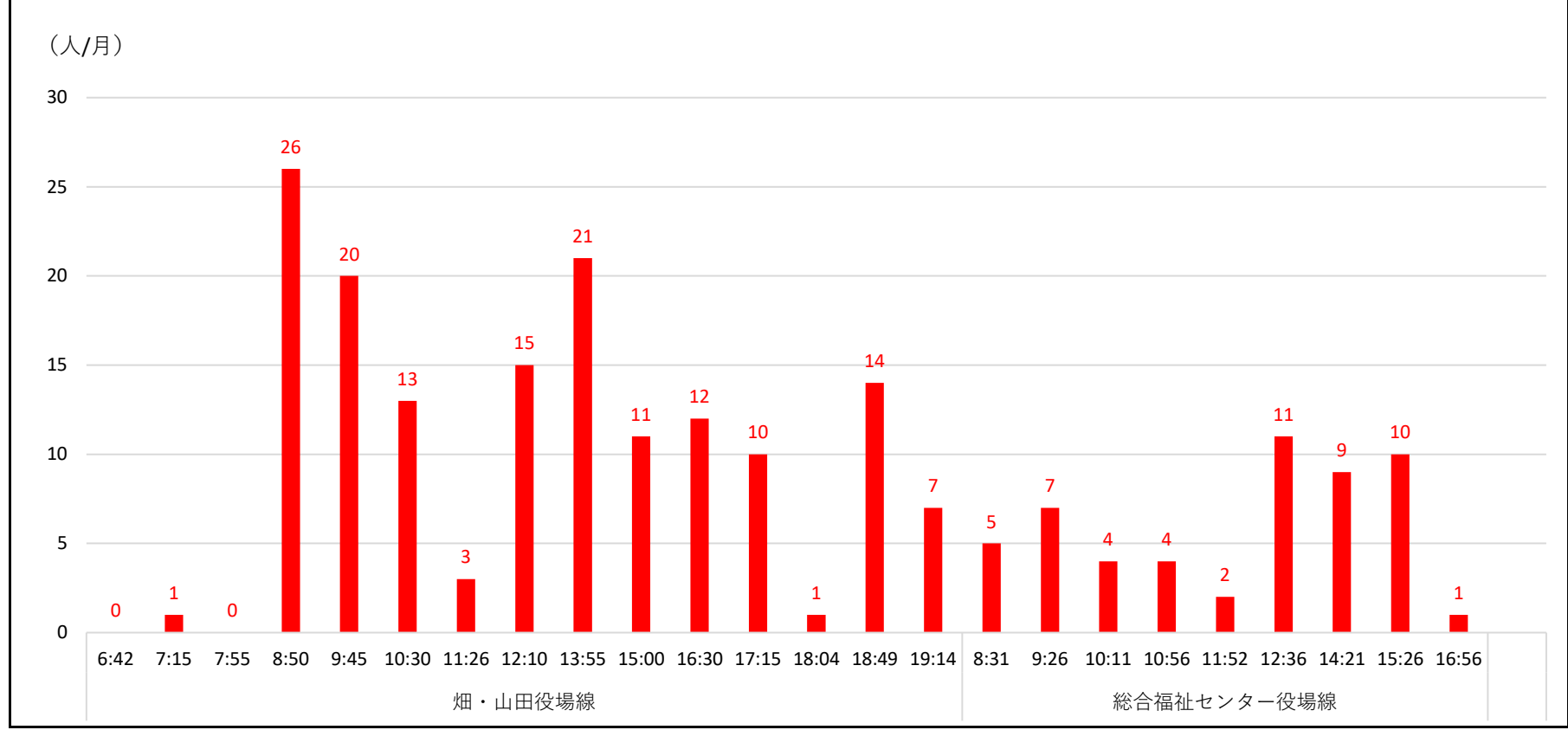
(単位：人/月)

※バス：総合福祉センターバス

平日



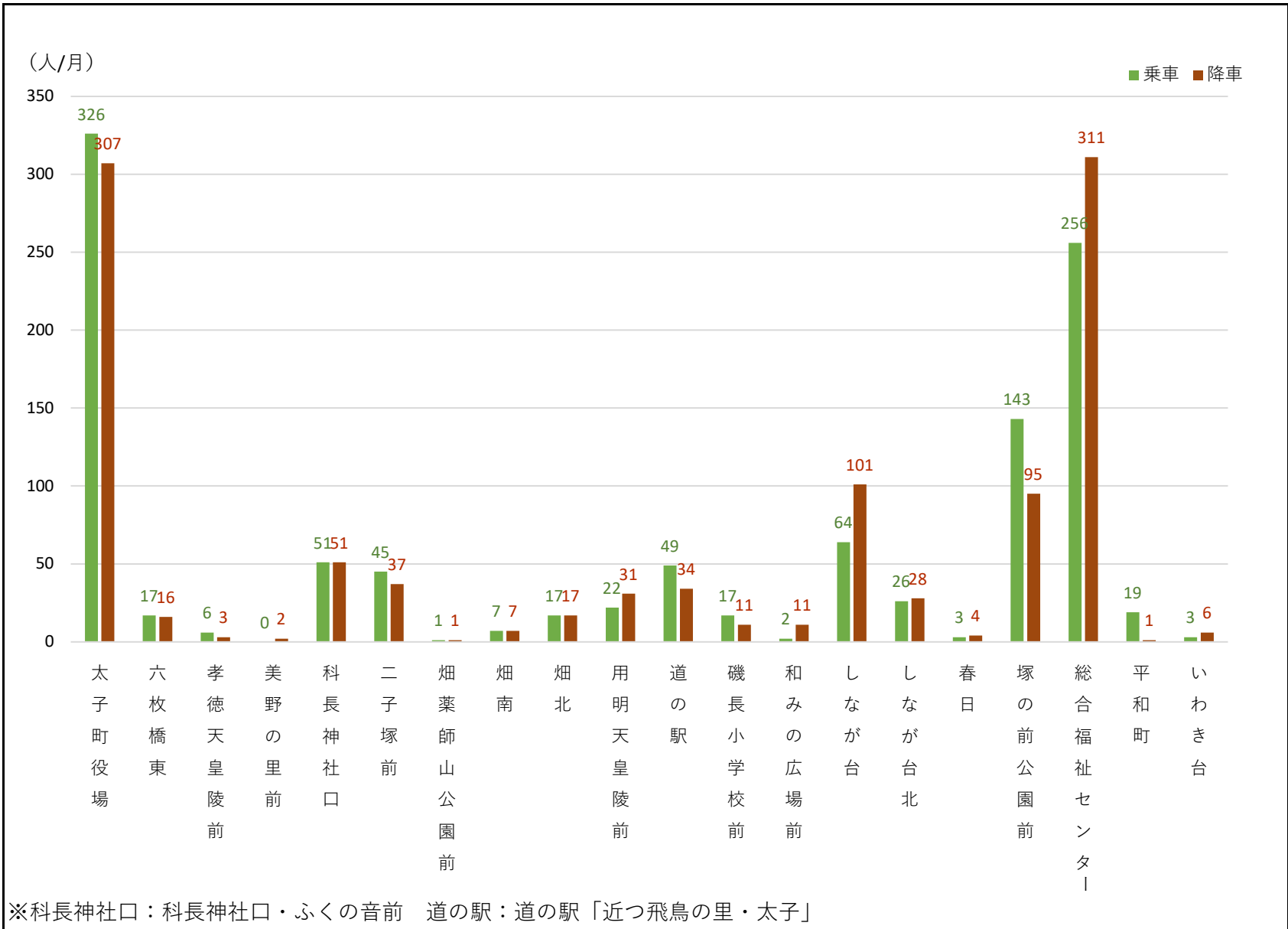
休日



2023年 10月 太子町コミュニティバス乗車実績 (4)

バス停別乗降人数

	乗車			降車			合計
	計		計	計		計	
	平日	休日		平日	休日		
太子町役場	255	71	326	207	100	307	633
六枚橋東	8	9	17	7	9	16	33
孝徳天皇陵前	2	4	6	1	2	3	9
美野の里前	0	0	0	1	1	2	2
科長神社口	36	15	51	42	9	51	102
二子塚前	25	20	45	19	18	37	82
畑薬師山公園前	0	1	1	0	1	1	2
畑南	5	2	7	5	2	7	14
畑北	12	5	17	12	5	17	34
用明天皇陵前	22	0	22	31	0	31	53
道の駅	0	49	49	0	34	34	83
磯長小学校前	17	0	17	11	0	11	28
和みの広場前	2	0	2	11	0	11	13
しなが台	58	6	64	93	8	101	165
しなが台北	26	0	26	26	2	28	54
春日	1	2	3	4	0	4	7
塚の前公園前	120	23	143	79	16	95	238
総合福祉センター	256	0	256	311	0	311	567
平和町	19	0	19	1	0	1	20
いわき台	3	0	3	6	0	6	9
合計	867	207	1,074	867	207	1,074	2,148



各種支援制度利用状況 (単位：人/月)

	利用実績				
	乗車人数	100円割引券	福祉センターバス	乗継割引券発行	乗継割引券使用
畑・山田役場線	272	73	28	55	26
総合福祉センター役場線	802	208	552	11	4
磯長台廻	283	72	195	4	1
いわき台廻	519	136	357	7	3
合計	1074	281	580	66	30

	乗車人数に対する割合			
	100円割引券	福祉センターバス	乗継割引券発行	乗継割引券使用
畑・山田役場線	27%	10%	20%	10%
総合福祉センター役場線	26%	69%	1%	0%
磯長台廻	25%	69%	1%	0%
いわき台廻	26%	69%	1%	1%
合計	26%	54%	6%	3%