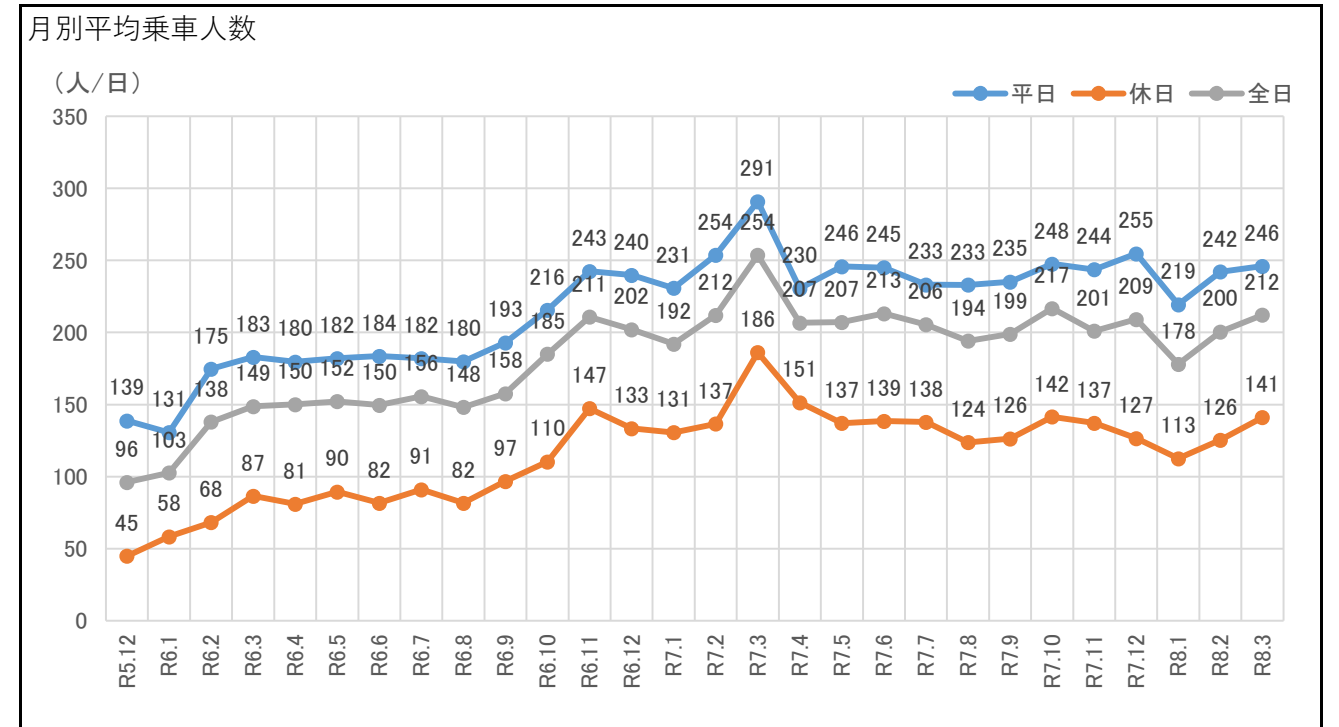
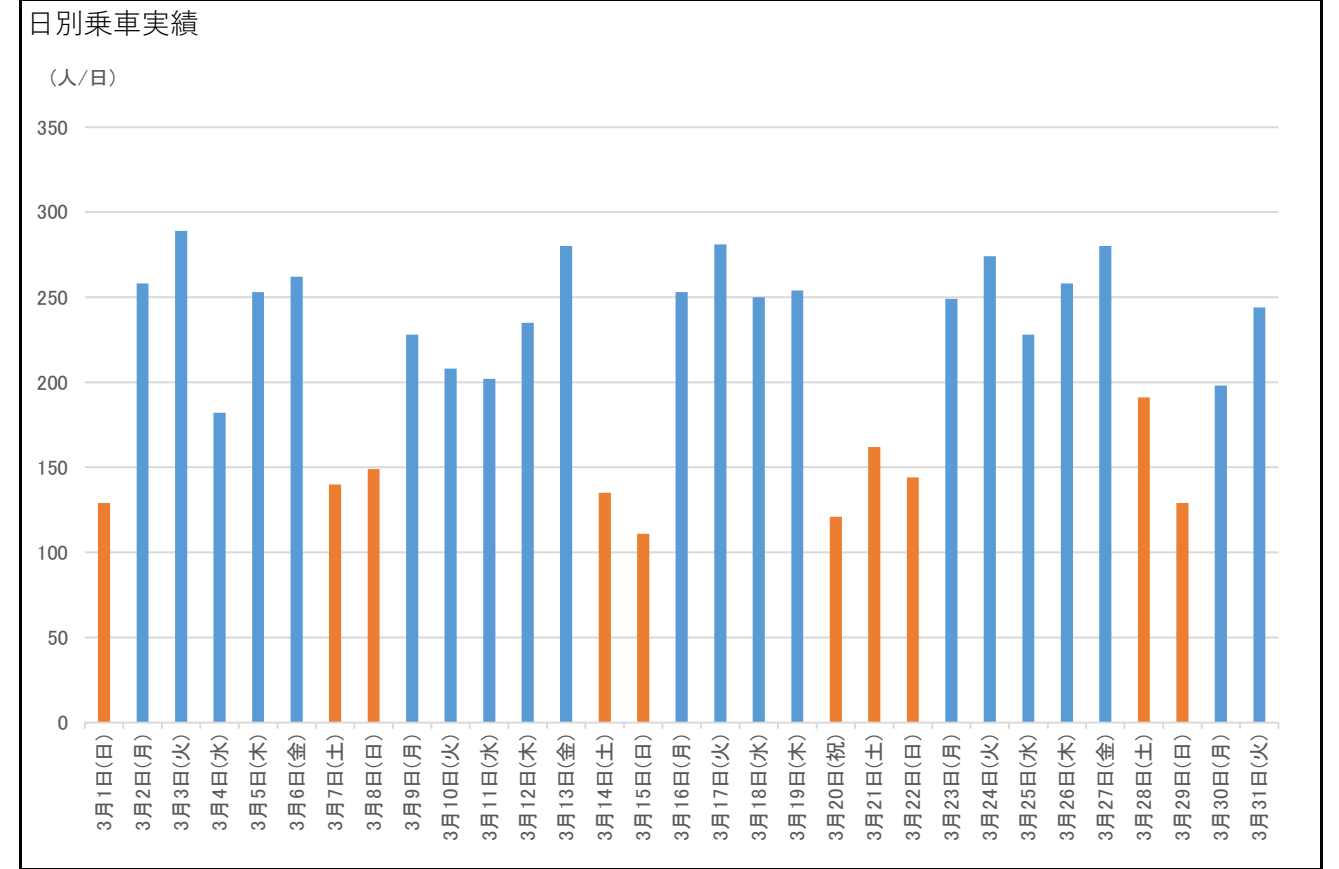


2026年3月 太子町コミュニティバス乗車実績 (1)

■乗車実績

	合計	太子中央 循環線 (太子/山田 廻り)	太子中央 循環線 (役場⇄駅)	町内 周回線 (春日/聖和 台廻り)	町内 周回線 (役場⇄駅)	春日・ 畑線	総合福祉 センター 役場線	畑・山田 役場線	太子・ 役場線
3月1日 日	129	19	3	54	13	24	6	7	3
3月2日 月	258	80	8	87	4	30	38	4	7
3月3日 火	289	92	10	82	7	43	41	10	4
3月4日 水	182	85	8	50	3	29	2	3	2
3月5日 木	253	82	18	69	9	30	37	4	4
3月6日 金	262	83	11	73	9	39	39	4	4
3月7日 土	140	26	6	79	6	14	3	4	2
3月8日 日	149	26	7	66	10	26	4	4	6
3月9日 月	228	72	4	65	5	30	36	11	5
3月10日 火	208	54	10	58	3	45	31	3	4
3月11日 水	202	69	10	61	6	35	11	7	3
3月12日 木	235	76	9	81	5	31	27	2	4
3月13日 金	280	80	9	81	6	51	42	9	2
3月14日 土	135	21	6	76	2	19	3	4	4
3月15日 日	111	20	5	58	5	16	0	0	7
3月16日 月	253	85	10	70	8	39	35	3	3
3月17日 火	281	88	12	87	6	36	44	5	3
3月18日 水	250	76	14	84	13	47	9	5	2
3月19日 木	254	83	12	76	10	34	29	5	5
3月20日 祝	121	23	6	59	6	21	1	3	2
3月21日 土	162	20	12	78	15	20	3	10	4
3月22日 日	144	50	4	67	4	15	1	1	2
3月23日 月	249	67	16	85	4	34	35	4	4
3月24日 火	274	73	8	85	4	41	51	7	5
3月25日 水	228	84	10	79	5	31	10	7	2
3月26日 木	258	89	6	78	5	34	37	4	5
3月27日 金	280	82	13	72	8	47	50	4	4
3月28日 土	191	24	7	76	13	40	7	19	5
3月29日 日	129	36	3	62	9	11	2	3	3
3月30日 月	198	54	10	56	4	43	27	2	2
3月31日 火	244	64	6	66	13	42	43	6	4
合計	6,577	1,883	273	2,220	220	997	704	164	116

(単位：人/日)



※2024年10月より自動カウントシステムより集計

※乗車実績は不明を含む乗車人数より集計

※3/25は車両緊急修繕のため推計値

2026年3月 太子町コミュニティバス乗車実績 (2)

■時間帯別平均乗車人数

平日

5:50	太子中央循環線 (役場→駅)	1.9
6:02	太子中央循環線 (太子廻り)	4.8
6:18	町内周回線 (役場→駅)	1.1
6:33	春日・畑線	3.9
6:48	太子中央循環線 (太子廻り)	13.1
7:25	太子中央循環線 (太子廻り)	5.9
7:32	春日・畑線	5.4
8:06	太子中央循環線 (山田廻り)	11.2
8:27	町内周回線 (駅→役場)	2.5
8:39	太子中央循環線 (山田廻り)	14.9
8:55	畑・山田役場線	2.7
9:15	総合福祉C役場線 [聖] (磯長台廻り)	5.8
9:45	町内周回線 (春日廻り)	6.0
9:50	太子・役場線	2.6
10:10	総合福祉C役場線 (いわき台廻り)	6.7
10:27	町内周回線 (聖和台廻り)	9.0
11:28	町内周回線 (春日廻り)	8.3
11:42	春日・畑線	4.2
12:25	太子中央循環線 (駅→役場)	2.4
12:50	総合福祉C役場線 [聖] (磯長台廻り)	4.6
12:55	町内周回線 (聖和台廻り)	7.0
13:30	総合福祉C役場線 [聖] (いわき台廻り)	2.9
13:30	町内周回線 (春日廻り)	5.0
14:00	畑・山田役場線	1.2
14:10	町内周回線 (駅→役場)	1.9
14:40	総合福祉C役場線 (磯長台廻り)	4.9
14:56	町内周回線 (聖和台廻り)	5.5
15:05	畑・山田役場線	1.3
15:35	総合福祉C役場線 [聖] (いわき台廻り)	7.3
15:40	町内周回線 (聖和台廻り)	8.1
16:05	太子・役場線	1.1
16:27	町内周回線 (春日廻り)	6.9
17:10	町内周回線 (役場→駅)	1.0
17:20	太子中央循環線 (太子廻り)	6.2
17:27	春日・畑線	7.8
17:56	太子中央循環線 (山田廻り)	9.0
18:27	春日・畑線	9.6
18:56	太子中央循環線 (太子廻り)	11.9
19:27	春日・畑線	6.8
20:11	太子中央循環線 (駅→役場)	3.9
20:27	町内周回線 (春日廻り)	5.7
20:57	町内周回線 (聖和台廻り)	3.6
21:39	町内周回線 (春日廻り)	5.0
22:26	町内周回線 (聖和台廻り)	3.6
22:56	太子中央循環線 (駅→役場)	2.0

休日

6:13	太子中央循環線 (役場→駅)	1.1
6:23	町内周回線 (役場→駅)	0.7
6:27	太子中央循環線 (太子廻り)	2.9
6:38	春日・畑線	1.9
7:07	太子中央循環線 (太子廻り)	2.9
7:38	春日・畑線	4.8
7:57	太子中央循環線 (山田廻り)	3.7
8:28	町内周回線 (駅→役場)	3.1
8:39	太子中央循環線 (太子廻り)	5.4
9:00	畑・山田役場線	1.9
9:25	総合福祉C役場線 [聖] (いわき台廻り)	0.5
9:26	町内周回線 (春日廻り)	7.0
9:45	太子・役場線	0.6
10:08	町内周回線 (聖和台廻り)	7.8
10:53	町内周回線 (春日廻り)	4.5
11:05	太子・役場線	1.4
11:45	総合福祉C役場線 [聖] (磯長台廻り)	1.3
11:53	町内周回線 (春日廻り)	7.7
12:05	畑・山田役場線	0.8
12:28	町内周回線 (役場→駅)	1.5
12:42	春日・畑線	2.8
13:26	町内周回線 (聖和台廻り)	6.4
13:55	総合福祉C役場線 [聖] (磯長台廻り)	0.5
14:00	町内周回線 (春日廻り)	5.8
14:15	太子・役場線	0.4
14:30	町内周回線 (駅→役場)	1.1
15:26	町内周回線 (聖和台廻り)	7.1
15:55	太子・役場線	1.4
16:09	町内周回線 (聖和台廻り)	6.6
16:20	総合福祉C役場線 [聖] (いわき台廻り)	0.7
16:45	畑・山田役場線	2.8
16:55	町内周回線 (春日廻り)	4.1
17:23	町内周回線 (役場→駅)	1.9
17:27	太子中央循環線 (山田廻り)	4.9
17:39	春日・畑線	3.3
18:09	太子中央循環線 (太子廻り)	3.8
18:26	春日・畑線	4.5
18:57	太子中央循環線 (山田廻り)	2.9
19:26	春日・畑線	3.3
20:09	太子中央循環線 (駅→役場)	2.2
20:27	町内周回線 (春日廻り)	4.0
21:26	町内周回線 (聖和台廻り)	3.0
22:11	町内周回線 (春日廻り)	3.5
22:48	太子中央循環線 (駅→役場)	2.6

(単位：人/日)

■バス停別乗降人数



※不明を除く乗降人数より集計。このため合計が日別集計と合致しない場合がある。