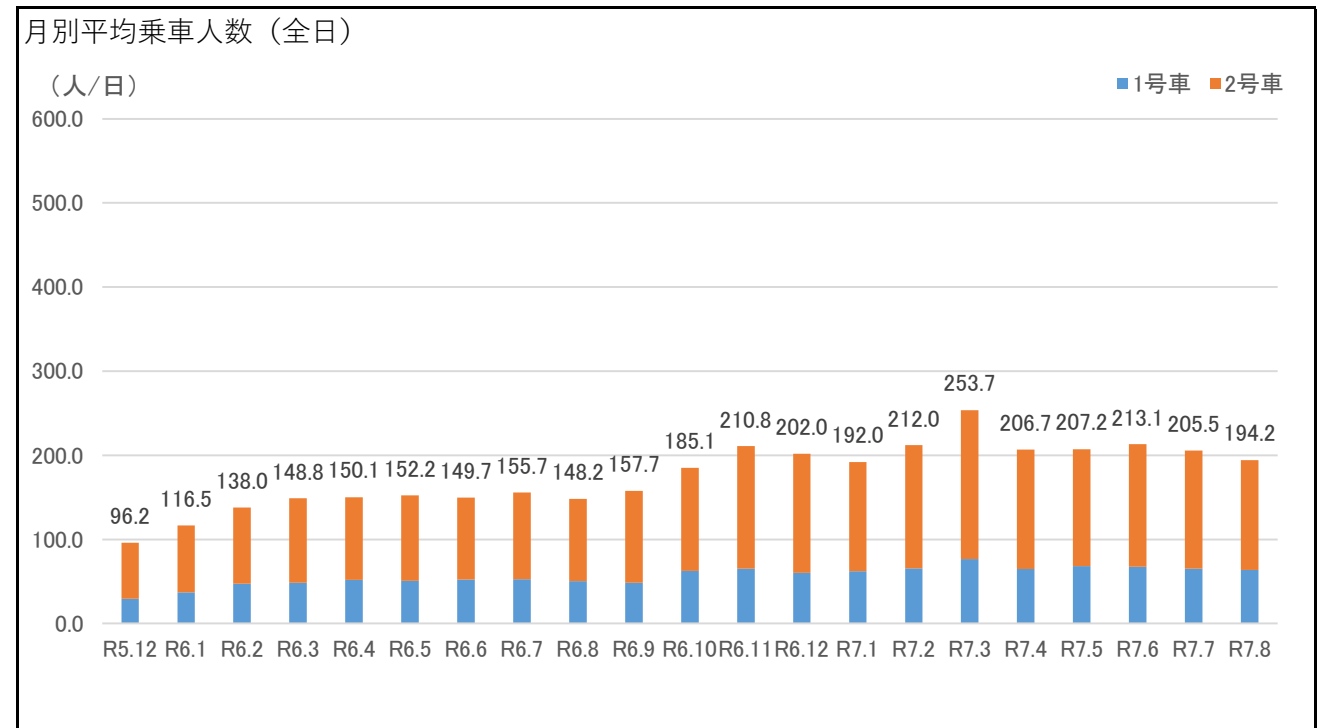
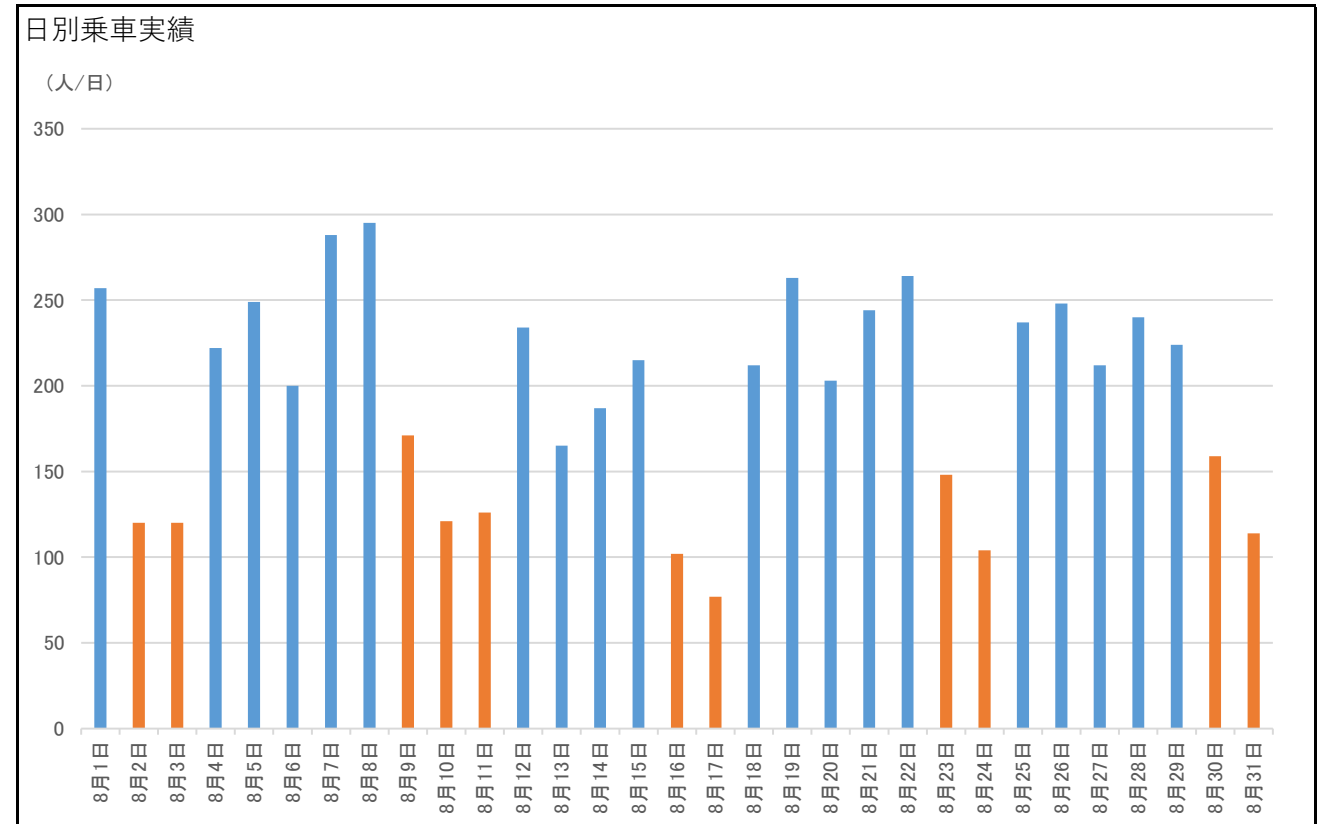


2025年8月 太子町コミュニティバス乗車実績 (1)

■乗車実績

		乗車実績								
		合計	1号車	春日・畑線	総合福祉センター役場線	畑・山田役場線	太子・役場線	2号車	太子中央循環線	上ノ太子駅町内周回線
8月1日	金	257	89	31	45	9	4	168	77	91
8月2日	土	120	39	33	0	5	1	81	20	61
8月3日	日	120	43	34	3	2	4	77	24	53
8月4日	月	222	66	33	28	2	3	156	76	80
8月5日	火	249	88	41	38	7	2	161	73	88
8月6日	水	200	48	38	3	5	2	152	73	79
8月7日	木	288	81	50	25	5	1	207	89	118
8月8日	金	295	106	49	40	13	4	189	88	101
8月9日	土	171	29	21	0	7	1	142	41	101
8月10日	日	121	35	26	2	5	2	86	19	67
8月11日	祝	126	43	27	5	4	7	83	19	64
8月12日	火	234	105	59	36	6	4	129	55	74
8月13日	水	165	46	32	8	5	1	119	51	68
8月14日	木	187	58	28	24	5	1	129	55	74
8月15日	金	215	82	35	38	7	2	133	63	70
8月16日	土	102	22	17	1	3	1	80	23	57
8月17日	日	77	15	13	1	1	0	62	16	46
8月18日	月	212	78	39	26	7	6	134	67	67
8月19日	火	263	93	42	41	5	5	170	88	82
8月20日	水	203	63	44	10	4	5	140	74	66
8月21日	木	244	89	35	41	8	5	155	76	79
8月22日	金	264	95	50	34	6	5	169	79	90
8月23日	土	148	55	38	0	13	4	93	25	68
8月24日	日	104	28	26	1	1	0	76	20	56
8月25日	月	237	87	48	33	4	2	150	74	76
8月26日	火	248	86	37	33	13	3	162	89	73
8月27日	水	212	46	30	12	3	1	166	90	76
8月28日	木	240	93	35	42	9	7	147	78	69
8月29日	金	224	80	37	35	5	3	144	73	71
8月30日	土	159	58	47	3	6	2	101	32	69
8月31日	日	114	33	25	3	2	3	81	20	61
合計		6,021	1,979	1,100	611	177	91	4,042	1,747	2,295

(単位：人/日)



※2024年10月より自動カウントシステムより集計

※日別乗車実績は不明を含む乗車人数より集計

2025年8月 太子町コミュニティバス乗車実績 (2)

■時間帯別平均乗車人数

平日 1号車

6:25	春日・畑線 (上ノ太子駅発)	1.1
6:46	春日・畑線 (太子カントリー発)	4.4
7:24	春日・畑線 (上ノ太子駅発)	1.5
7:45	春日・畑線 (太子カントリー発)	3.8
8:50	畑・山田役場線	3.7
9:15	総合福祉センター役場線 (磯)	6.2
9:45	太子・役場線	2.3
10:15	総合福祉センター役場線 (い)	5.5
11:45	春日・畑線 (上ノ太子駅発)	1.4
12:06	春日・畑線 (太子カントリー発)	3.3
12:45	総合福祉センター役場線 (磯)	4.0
13:30	総合福祉センター役場線 (い)	2.8
14:00	畑・山田役場線	1.3
14:40	総合福祉センター役場線 (磯)	4.5
15:10	畑・山田役場線	1.5
15:35	総合福祉センター役場線 (い)	6.8
16:05	太子・役場線	1.0
17:18	春日・畑線 (上ノ太子駅発)	2.8
17:39	春日・畑線 (太子カントリー発)	6.8
18:27	春日・畑線 (上ノ太子駅発)	7.3
18:48	春日・畑線 (太子カントリー発)	2.3
19:27	春日・畑線 (上ノ太子駅発)	4.3
19:48	春日・畑線 (太子カントリー発)	0.8

平日 2号車

6:00	太子中央循環線 (山)	5.7
6:50	太子中央循環線 (太)	8.6
7:25	太子中央循環線 (太)	7.9
8:01	太子中央循環線 (太)	11.6
8:39	太子中央循環線 (山)	17.8
9:45	上ノ太子駅町内周回線 (春)	9.7
10:28	上ノ太子駅町内周回線 (聖)	11.1
11:24	上ノ太子駅町内周回線 (春)	7.1
13:00	上ノ太子駅町内周回線 (聖)	9.2
13:46	上ノ太子駅町内周回線 (春)	4.8
14:56	上ノ太子駅町内周回線 (聖)	5.5
15:32	上ノ太子駅町内周回線 (聖)	6.0
16:29	上ノ太子駅町内周回線 (春)	9.6
17:17	太子中央循環線 (太)	6.6
17:56	太子中央循環線 (山)	9.3
18:56	太子中央循環線 (太)	7.1
20:30	上ノ太子駅町内周回線 (春)	6.2
21:27	上ノ太子駅町内周回線 (聖)	6.1
22:27	上ノ太子駅町内周回線 (春)	4.6

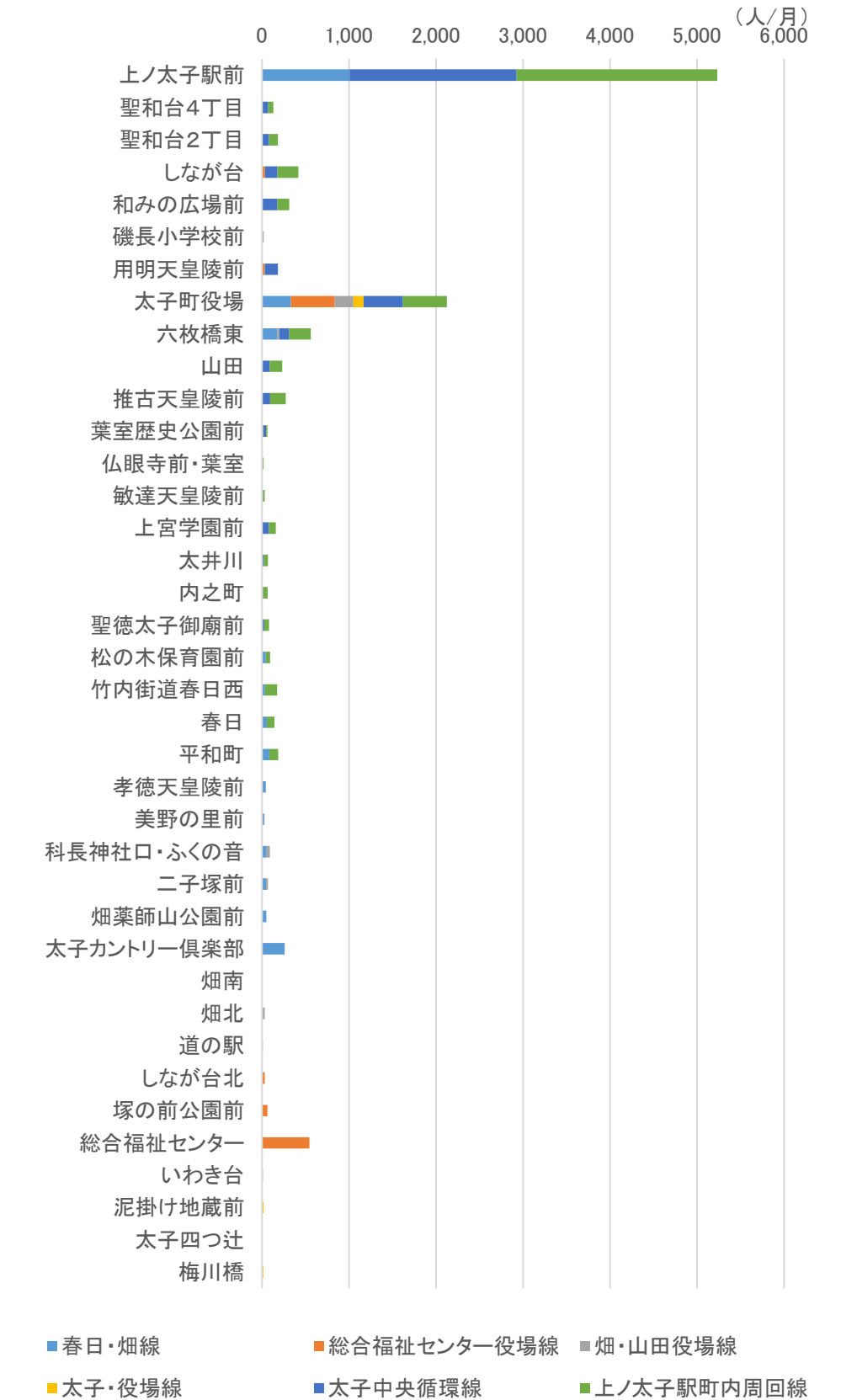
休日 1号車

6:34	春日・畑線 (上ノ太子駅発)	1.6
6:55	春日・畑線 (太子カントリー発)	1.1
7:44	春日・畑線 (上ノ太子駅発)	1.6
8:05	春日・畑線 (太子カントリー発)	3.4
8:54	畑・山田役場線	1.5
9:20	総合福祉センター役場線 (い)	0.8
9:40	太子・役場線	0.3
10:55	太子・役場線	0.8
11:25	総合福祉センター役場線 (磯)	0.5
11:45	畑・山田役場線	1.6
12:38	春日・畑線 (上ノ太子駅発)	2.1
12:59	春日・畑線 (太子カントリー発)	1.2
13:55	総合福祉センター役場線 (磯)	0.3
14:15	太子・役場線	0.7
15:45	太子・役場線	0.5
16:15	総合福祉センター役場線 (い)	0.2
16:35	畑・山田役場線	1.4
17:27	春日・畑線 (上ノ太子駅発)	4.0
17:48	春日・畑線 (太子カントリー発)	3.7
18:27	春日・畑線 (上ノ太子駅発)	5.3
18:48	春日・畑線 (太子カントリー発)	1.1
19:27	春日・畑線 (上ノ太子駅発)	2.6
19:48	春日・畑線 (太子カントリー発)	0.2

休日 2号車

6:28	太子中央循環線 (太)	3.3
7:19	太子中央循環線 (太)	2.5
7:58	太子中央循環線 (山)	4.2
8:48	太子中央循環線 (太)	5.5
9:25	上ノ太子駅町内周回線 (春)	6.7
10:02	上ノ太子駅町内周回線 (聖)	7.1
11:00	上ノ太子駅町内周回線 (春)	8.3
11:57	上ノ太子駅町内周回線 (春)	5.1
13:30	上ノ太子駅町内周回線 (聖)	4.5
14:08	上ノ太子駅町内周回線 (春)	4.1
15:19	上ノ太子駅町内周回線 (聖)	2.7
15:57	上ノ太子駅町内周回線 (聖)	6.1
16:35	上ノ太子駅町内周回線 (春)	5.7
17:28	太子中央循環線 (山)	1.9
18:27	太子中央循環線 (太)	2.5
19:03	太子中央循環線 (山)	1.9
20:33	上ノ太子駅町内周回線 (春)	4.3
21:26	上ノ太子駅町内周回線 (聖)	4.7
22:11	上ノ太子駅町内周回線 (春)	4.5

■バス停別乗降人数



※不明を除く乗降人数より集計。このため合計値が日別集計と合致しない場合がある。