

**避難する場合は、必要な情報を確認しましょう**

**気象情報の入手**

ラジオやテレビ、インターネットなどで正確な情報をいち早く収集しましょう。周囲の様子に気を配り、少しでも不安に感じたら避難をするようにしましょう。

**気象庁HP** 大阪管区気象台発表の警報・注意報です。  
<http://www.jma.go.jp/jma/index.html>

**おおさか防災ネット** 登録して防災情報を確認しましょう。  
[touroku@osaka-bousai.net](mailto:touroku@osaka-bousai.net)  
 に空メールして登録  
 ※QRコードからメールを送信することも可能です。



**地上デジタル放送テレビのdボタン** 地デジ対応のテレビのリモコンのdボタンから、防災情報(避難準備・勧告・指示、開設避難所、降雨状況等)を確認しましょう。



※上記と合わせて、太子町防災マップを参照して下さい

**避難情報**

町からの情報

**避難準備・高齢者等避難開始**  
 避難勧告や避難指示(緊急)を発令することが予想される場合。

**避難勧告・避難指示**  
 災害による被害が予想され、人的被害が発生する可能性が非常に高まった場合。

**災害発生情報**  
 何らかの災害が、すでに発生している状況。

**皆さんの取るべき行動**

避難に時間を要する人(ご高齢の方、障害のある方、乳幼児等)とその支援者は避難を開始。  
 ・その他の人は、避難の準備を整える。

まだ避難していない人は、避難場所へ避難しましょう。  
 ・外出することが危険な場合は、近くの安全な場所に避難。

命を守るための最善の行動をしましょう。

**雨の降り方と降雨量**

| やや強い雨                  | 強い雨                    | 激しい雨                   | 非常に激しい雨                | 猛烈な雨               |
|------------------------|------------------------|------------------------|------------------------|--------------------|
| 1時間雨量<br>10mm以上～20mm未満 | 1時間雨量<br>20mm以上～30mm未満 | 1時間雨量<br>30mm以上～50mm未満 | 1時間雨量<br>50mm以上～80mm未満 | 1時間雨量<br>80mm以上    |
| ザーザーと降る                | どしゃぶり                  | バケツをひっくり返したように降る       | 滝のようにゴーゴーと降り続く         | 息苦しくなるような圧迫感恐怖を感じる |

**我が家の防災メモ**

災害時に備えて、家族などの連絡先を確認しておきましょう。また、非常持ち出し品の準備をしておきましょう。

| 家族の氏名 | 生年月日 | 血液型 | 携帯電話<br>会社・学校の連絡先 |
|-------|------|-----|-------------------|
|       |      |     |                   |
|       |      |     |                   |
|       |      |     |                   |
|       |      |     |                   |
|       |      |     |                   |
|       |      |     |                   |
|       |      |     |                   |
|       |      |     |                   |

メモ

**非常持ち出し品チェックリスト**

- 水
  - 常備薬
  - 食料品
  - 現金・貴重品
  - 携帯ラジオ
  - 衣類(雨ガッパ・下着等)
  - 懐中電灯
  -
- 

# 太子町 ため池ハザードマップ

**平尾池**

このため池ハザードマップは、豪雨や地震などの災害によって、平尾池が決壊した場合の浸水範囲や浸水深、到達時間などを示すとともに、地域の皆さんが災害時に利用できる避難所や防災関連施設などの情報も記載しました。

また、ため池決壊のメカニズムや避難に対する心構えなど、いざという時に役に立つ情報も掲載しています。日ごろから浸水が発生しやすい場所や状況を把握して、避難する時には雨の降り方や気象情報、防災情報などに十分注意しましょう。なお、地図に示した浸水想定区域以外でも浸水が起る可能性もありますので、正確な情報を入手して早めの避難を心掛けましょう。



|      |        |
|------|--------|
| 貯水量  | 2,000㎡ |
| 満水面積 | 0.11ha |

平尾池は 25m プール約 4 杯もの貯水量があります。  
 (25m プールの貯水量約 480 ㎡として換算)

**ハザードマップを受け取ったら?**

- 自宅周辺の浸水深を確認しましょう
- 事前に近くの避難所を確認し、避難経路や危険箇所がないかどうか確認しましょう
- 家族や近所で話し合い、災害時に適切な避難行動ができるようにしておきましょう

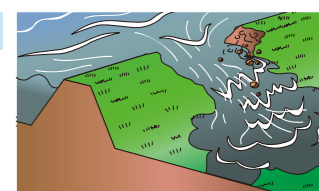
**ため池決壊の危険性**

大雨や地震で堤体に亀裂や漏水が発生すると、弱くなった堤体が貯水に耐え切れずに決壊します。ため池が決壊すると、大量の土砂や水が濁流となって押し寄せるため、下流部に甚大な被害を及ぼします。



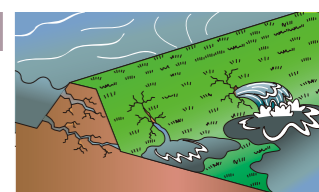
**大雨のとき**

集中豪雨や長雨によって、ため池の水位が上昇すると、堤体にしみ込む水の量が増えるため、ため池決壊の危険性が高まります。また、流木などにより、ため池の洪水吐がふさがれてしまうと、堤体からの越流により、堤体が浸食され、決壊に至る恐れがさらに高まります。



**大地震のとき**

大地震では、堤体に異常な力を受け亀裂や漏水が生じ、ため池決壊の危険があります。比較的小さな地震でも、堤体の内部に生じた亀裂により強度が低下し、水圧に耐え切れず決壊することがあります。



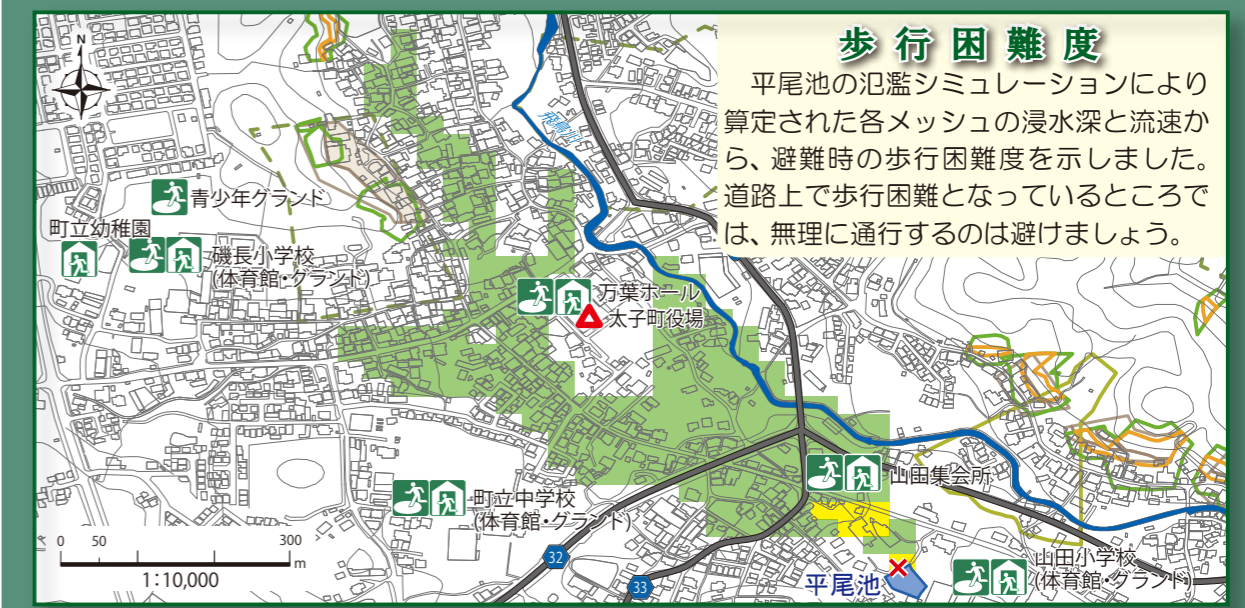
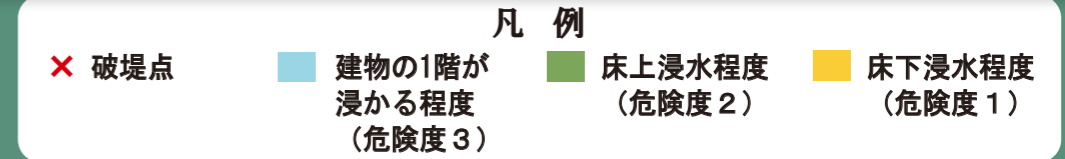
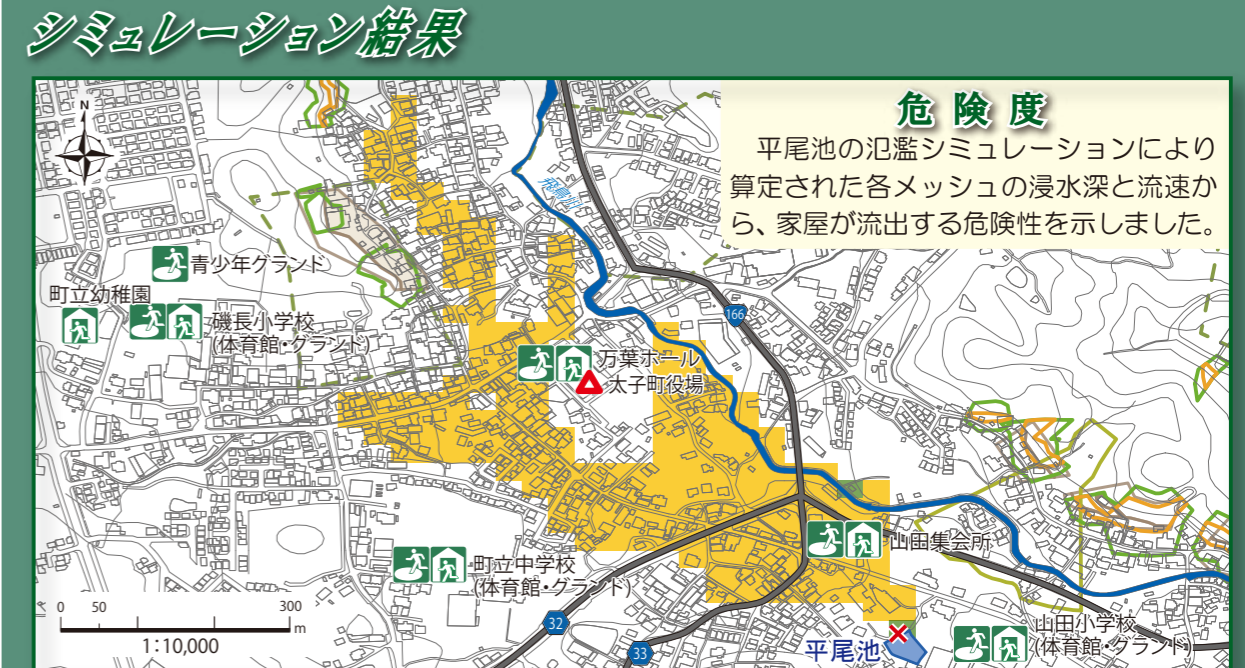
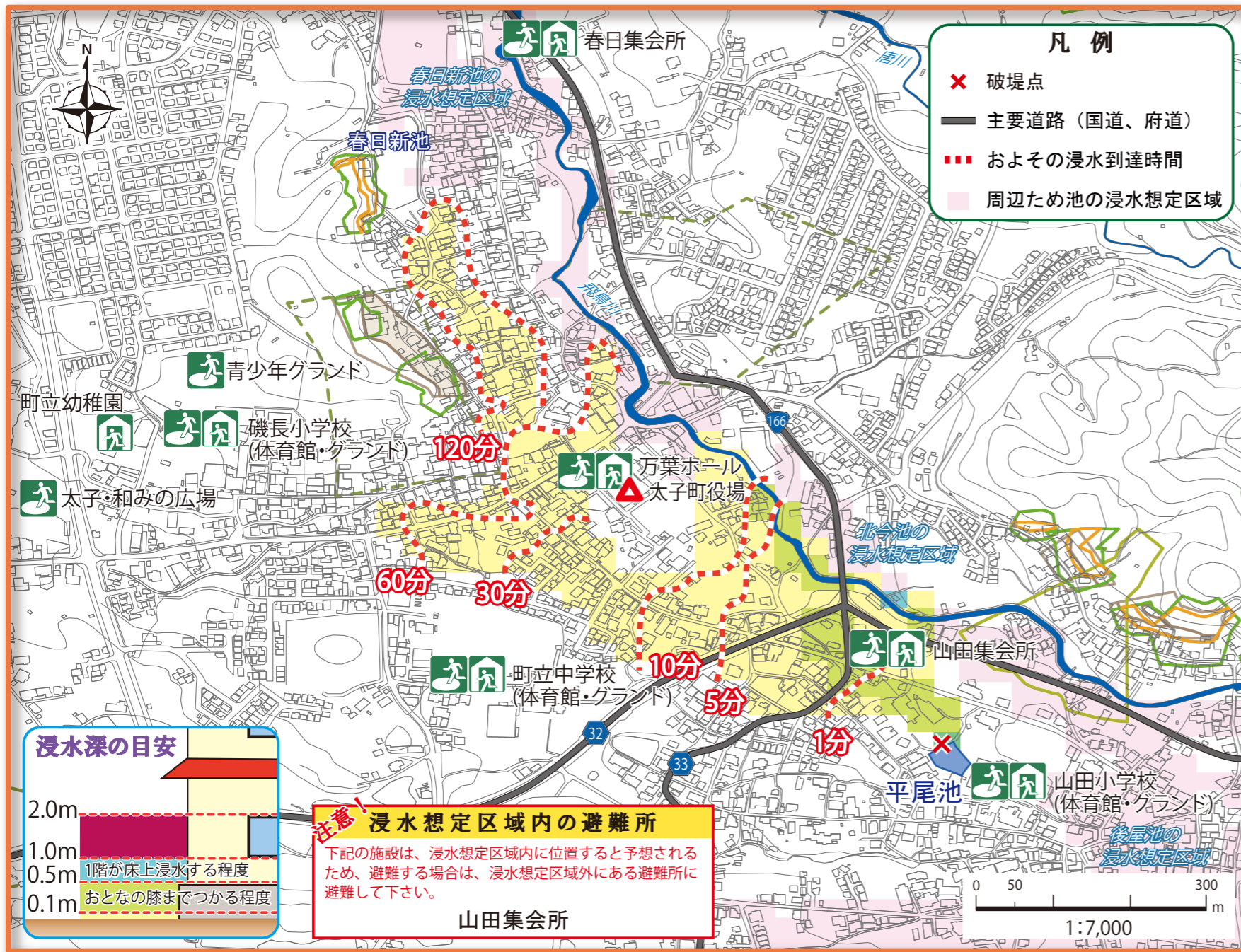
**ため池の異常に気づいたらすぐに連絡・通報!**

|                       |                             |                        |
|-----------------------|-----------------------------|------------------------|
| 太子町役場<br>0721-98-0300 | 富田林市消防署太子分署<br>0721-98-3299 | 富田林警察署<br>0721-25-1234 |
|-----------------------|-----------------------------|------------------------|

この地図では、平尾池が万が一決壊した場合の浸水シミュレーションを行い、予想される最大浸水深、浸水が到達するおおよその時間や避難所の位置などの情報を掲載しています。

なお、地図で示した浸水想定区域以外でも浸水が生じる可能性がありますので、注意してください。

# 平尾池浸水想定マップ



| 施設名称                 | 所在地      | 電話番号         |
|----------------------|----------|--------------|
| <b>緊急避難場所（施設・場所）</b> |          |              |
| 太子・和みの広場             | 太子2059   | —            |
| 青少年グラウンド             | 春日1564   | —            |
| <b>避難所（滞在施設）</b>     |          |              |
| 町立幼稚園                | 春日1562   | 0721-98-0321 |
| <b>避難所兼緊急避難場所</b>    |          |              |
| 万葉ホール                | 山田104-1  | 0721-98-0300 |
| 磯長小学校（体育館・グラウンド）     | 春日1569   | 0721-98-0040 |
| 山田小学校（体育館・グラウンド）     | 山田372    | 0721-98-0049 |
| 町立中学校（体育館・グラウンド）     | 春日1479   | 0721-98-0043 |
| 春日集会所                | 春日1423-5 | —            |
| 山田集会所                | 山田301-1  | —            |

**緊急避難場所（施設・場所）**  
切迫した災害の危険から命を守るために避難する場所

**避難所（滞在施設）**  
災害により住宅を失った場合等において、一定期間生活をする施設

※緊急避難場所は、災害の規模に応じて指定以外の施設を避難場所として開設する場合があります

