

| 記号 | 摘要 | 数量 |
|----|-----------------------------------|------|
| Ⓧ | 非常時使用可能既設コンセント (加「P」マークに「非常用」を表記) | 11カ所 |

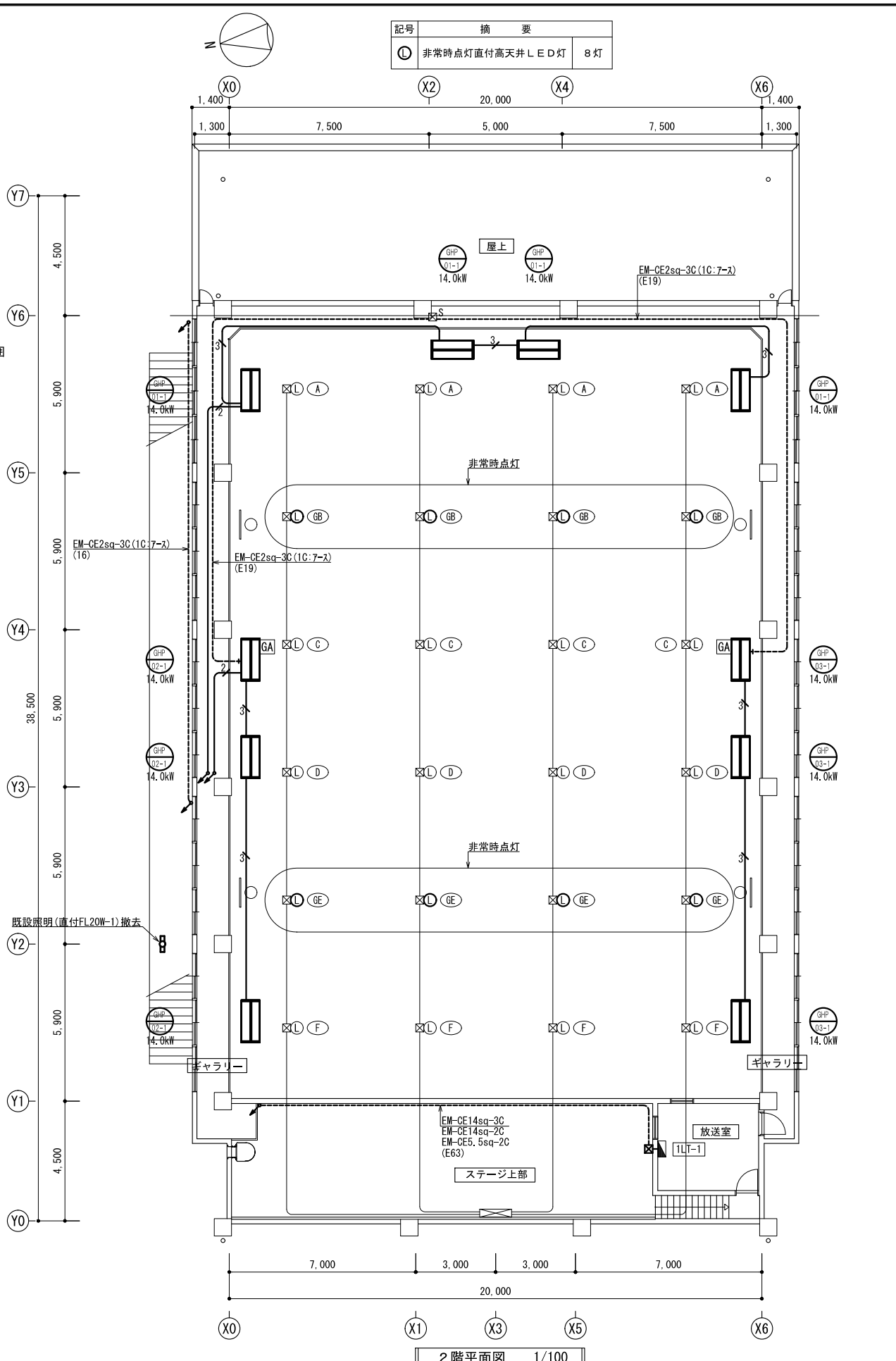
| 冷媒管同相配線リスト | |
|------------|------------------------|
| シンボル | 電源線 |
| | EM-CE 2sq -3C (1C:7-ス) |
| | EM-CE 2sq -3C (1C:7-ス) |

| ブルボックスリスト | |
|-----------|--------------------------|
| シンボル | 摘要 |
| | SS300 x 300 x 200 |
| | SS300 x 300 x 200 WP-SUS |

※ 図中の「S」記載ブルボックスは空調制御施工範囲

| 配管配線リスト(電源) | |
|-------------|--|
| 注記 | 電源配線 |
| (0203) | EM-CE 22sq -2C EM-CE 2sq -2C x 2 EM-IE 3.5sq (42) |
| (G0) | EM-CE 2sq -2C x 3 EM-CE 5.5sq -3C EM-CE 14sq -3C EM-IE 5.5sq (70) |
| (G1) | EM-CE 2sq -2C EM-CE 5.5sq -3C (36) |
| (G2) | EM-CE 2sq -2C EM-CE 14sq -3C (42) |
| (G3) | EM-IE 5.5sq EM-CE 2sq -2C (22) |
| (B0) | EM-CE 14sq -2C EM-CE 5.5sq -2C EM-CE 2sq -3C (1C:7-ス) (54) |
| (B1) | EM-CE 5.5sq -2C (22) |
| (B2) | EM-CE 14sq -2C EM-CE 2sq -3C (1C:7-ス) (42) |

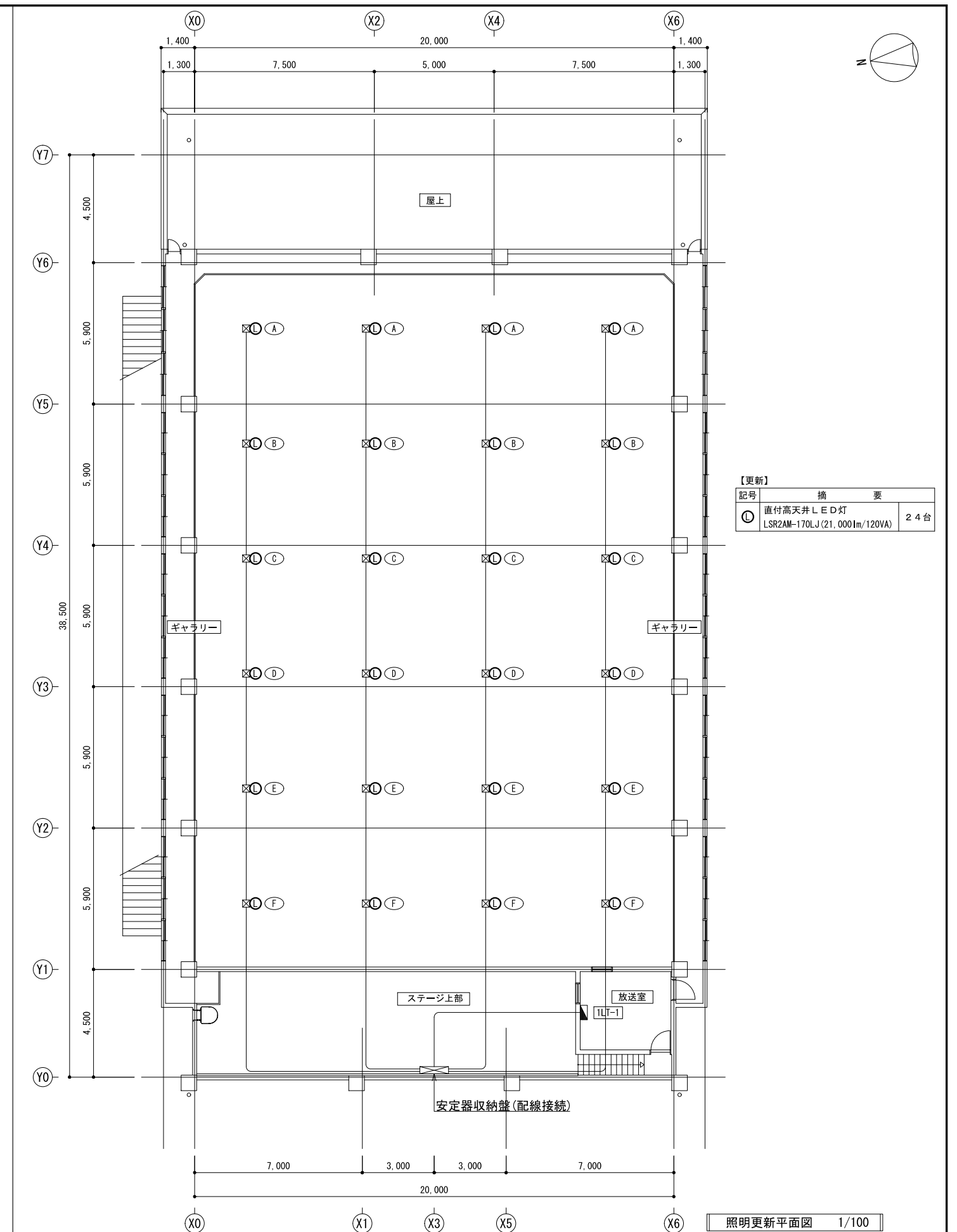
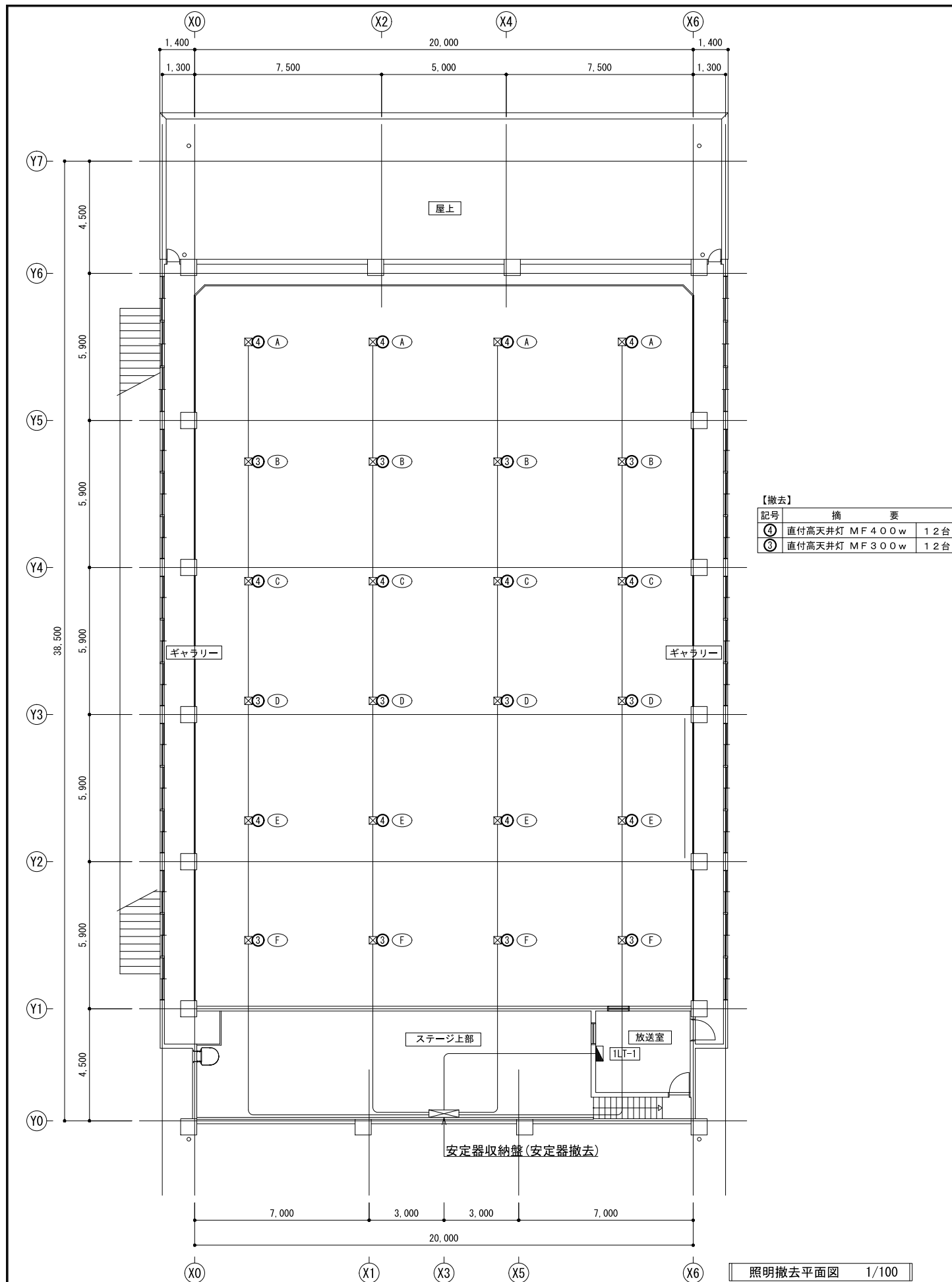
1階平面図 1/100



| 記号 | 摘要 | 数量 |
|----|----------------|----|
| Ⓧ | 非常時点灯直付高天井LED灯 | 8灯 |

既設照明(直付FL20W-1)撤去

2階平面図 1/100

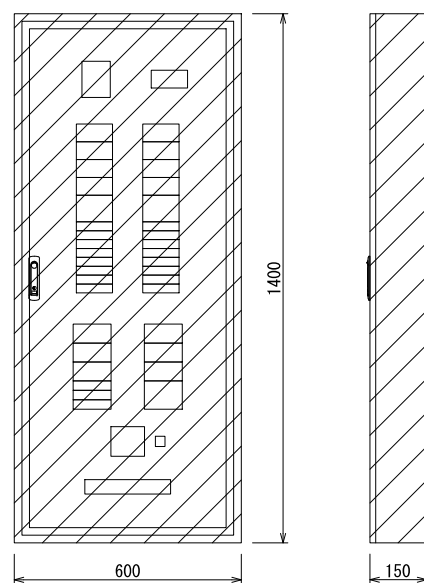


【磯長小学校 体育館電灯分電盤 撤去・更新】

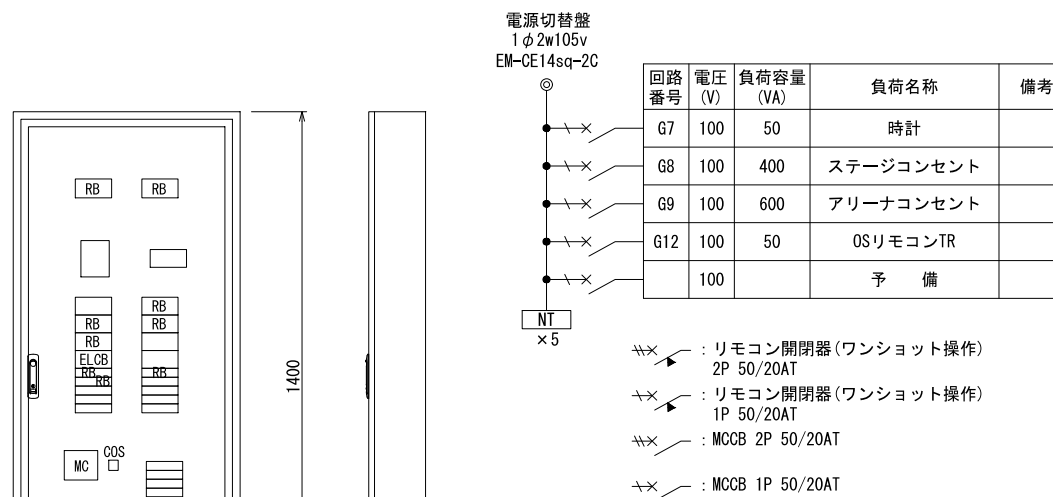
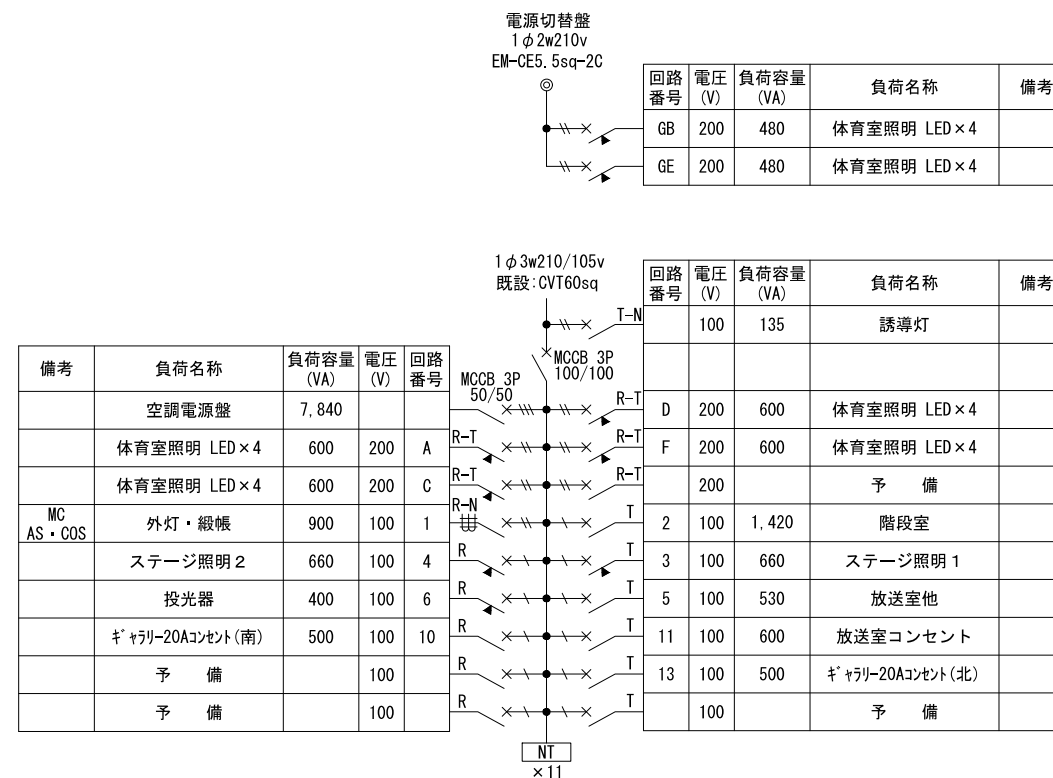
(撤去：既設電灯分電盤)



OSRR : ワンショットリモコンリレー
 ≡≡ : MCCB 2P 50/20AT
 ≡ : MCCB 1P 50/20AT



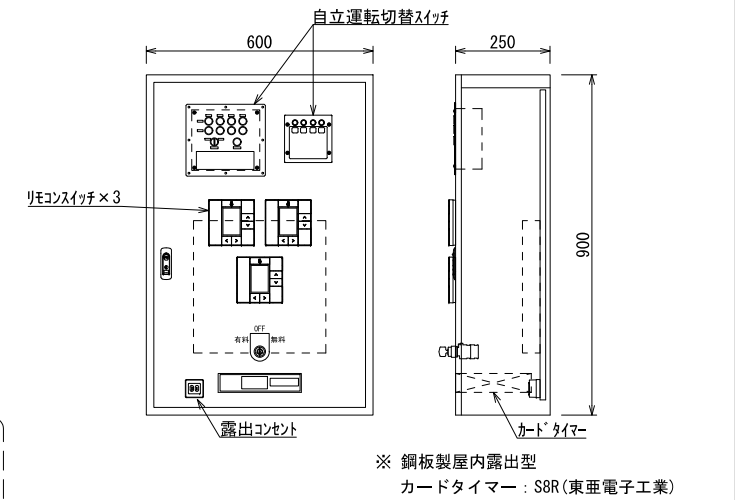
(更新：新規電灯分電盤)



※ 上記、盤内配置は参考

【磯長小学校 空調設備配線系統図】

(新設：空調リモコン盤)

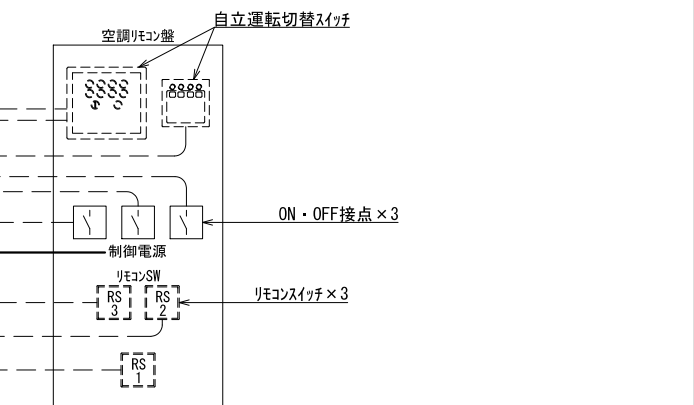
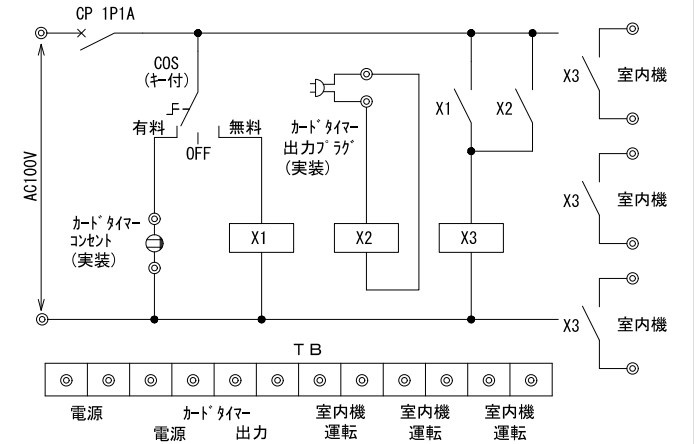
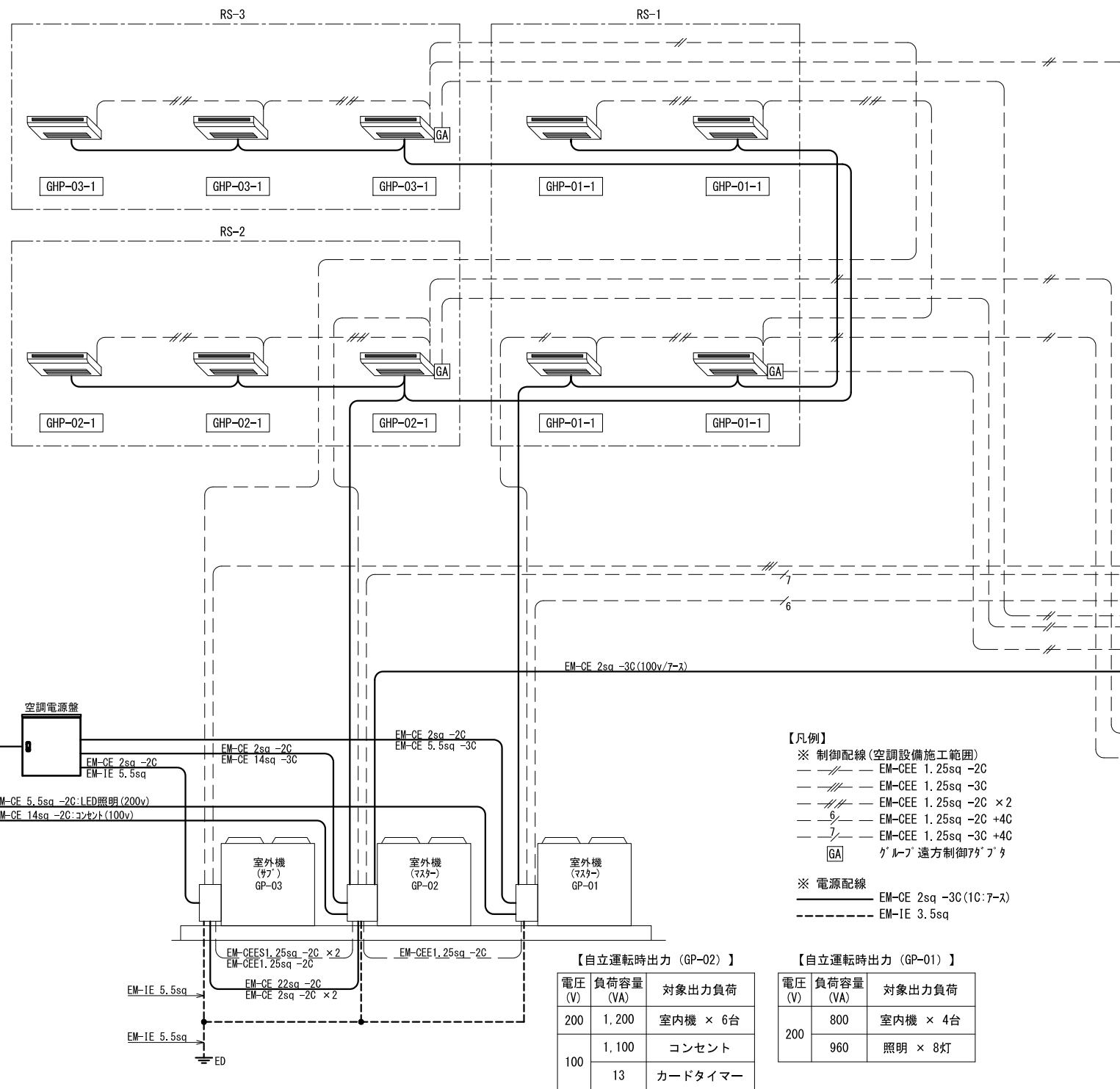
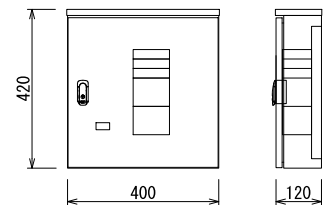


(新設：空調電源盤)

増設開閉器
1φ3w210/105v
EM-CE14sq-3C

| 電圧 (V) | 負荷容量 (VA) | 負荷名称 |
|--------|-----------|---------------------------|
| 200 | 1,260 | 室外機 (GP-01) 電源 |
| 200 | 1,260 | 室外機 (GP-02) 電源 |
| 200 | 1,260 | 室外機 (GP-03) 電源 |
| 200 | 1,760 | 負荷電源 (GP-01): 室内機 + LED照明 |
| 200 | 2,300 | 負荷電源 (GP-02): 室内機 + コンセント |

※ 2P 50/20AT (1P用) : ELCB 2P 50/20AT
 ※ 3P 50/30AT : ELCB 3P 50/30AT



- 【凡例】
- ※ 制御配線 (空調設備施工範囲)
 - EM-CEE 1.25sq -2C
 - EM-CEE 1.25sq -3C
 - EM-CEE 1.25sq -2C × 2
 - EM-CEE 1.25sq -2C +4C
 - EM-CEE 1.25sq -3C +4C
 - GA グループ選方制御プラグ
 - ※ 電源配線
 - EM-CE 2sq -3C (10:7-ス)
 - EM-IE 3.5sq

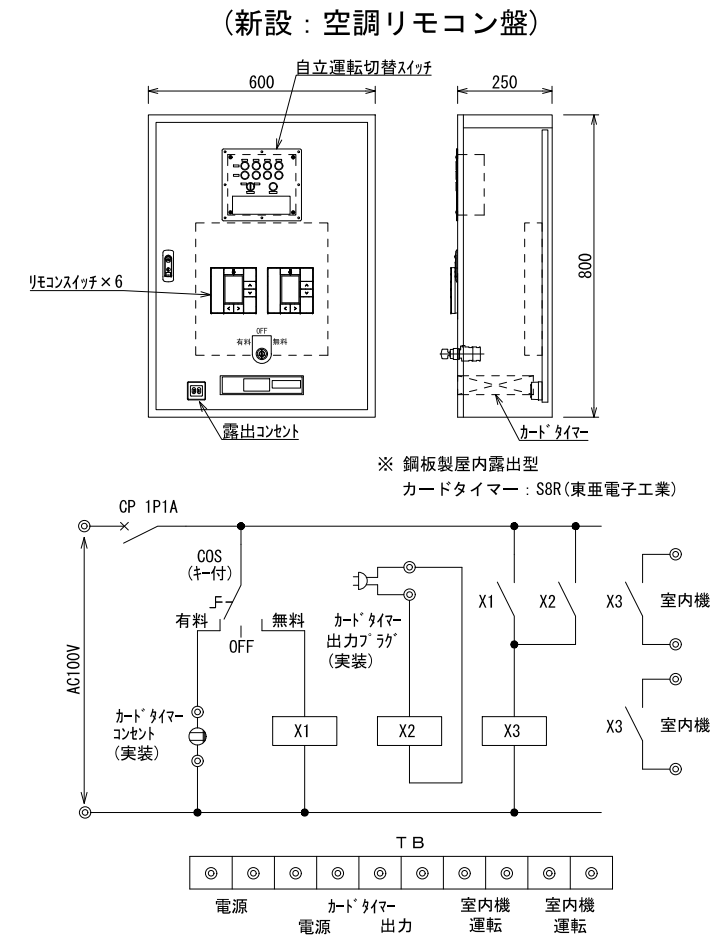
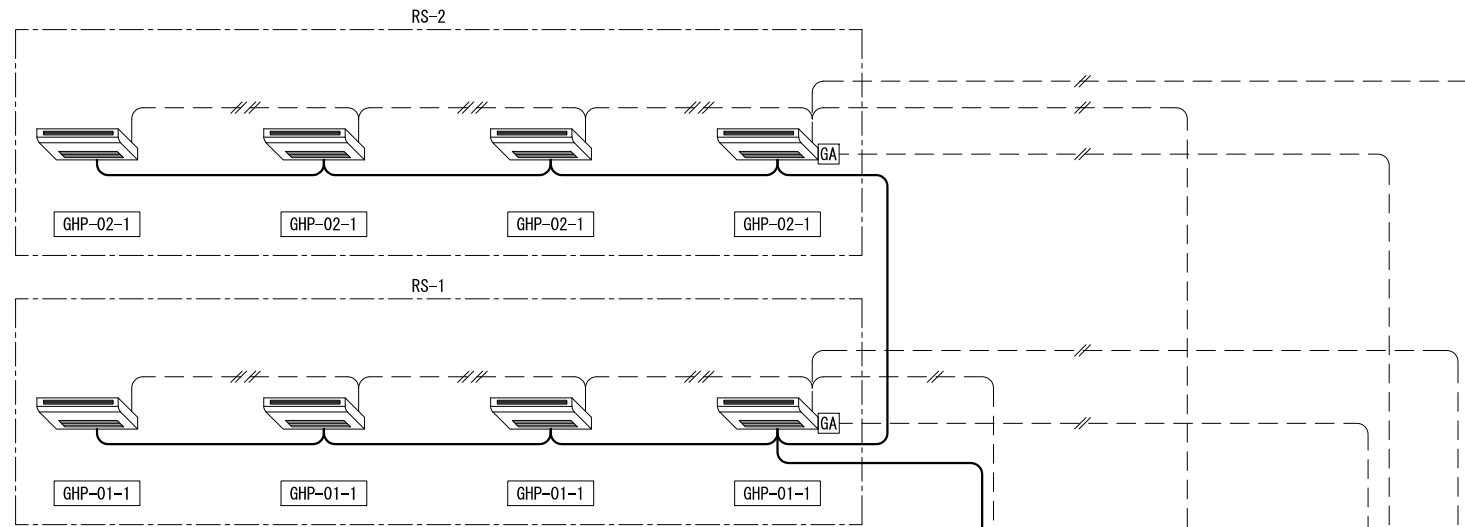
【自立運転時出力 (GP-02)】

| 電圧 (V) | 負荷容量 (VA) | 対象出力負荷 |
|--------|-----------|----------|
| 200 | 1,200 | 室内機 × 6台 |
| 100 | 1,100 | コンセント |
| | 13 | カードタイマー |

【自立運転時出力 (GP-01)】

| 電圧 (V) | 負荷容量 (VA) | 対象出力負荷 |
|--------|-----------|----------|
| 200 | 800 | 室内機 × 4台 |
| | 960 | 照明 × 8灯 |

【山田小学校 空調設備配線系統図】



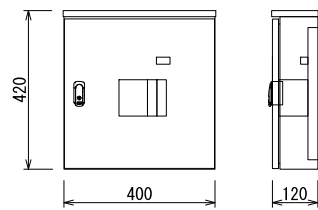
【カードタイマー導入対応】
 下記の機器を役場内の指定位置に設置を行う。
 カード発行機 (VML3E-2) : 1台
 カード精算機 (FA4) : 1台

(新設：空調電源盤)

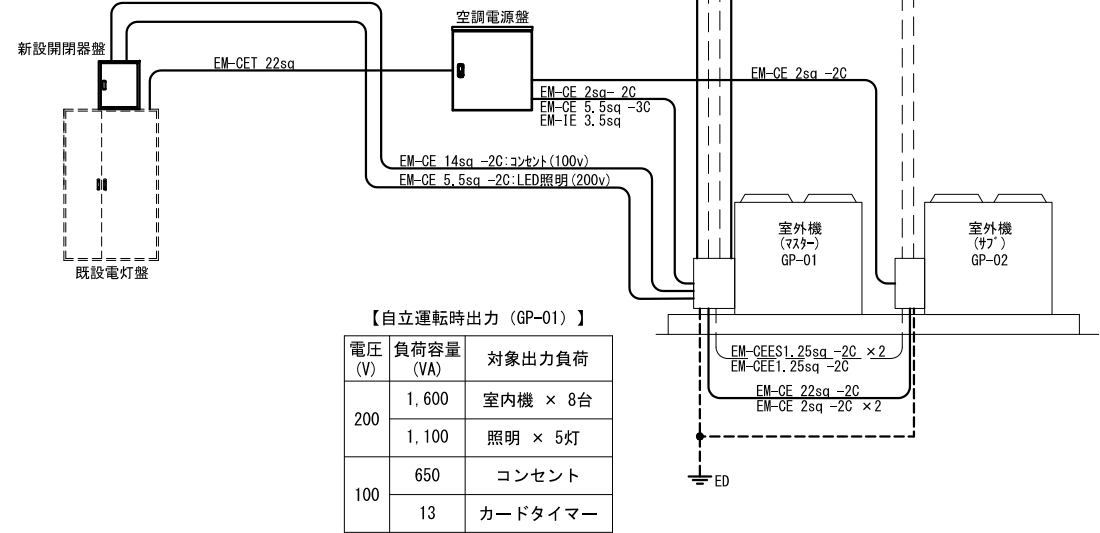
増設開閉器
1φ3w210/105v
EM-GET22sq

| 電圧 (V) | 負荷容量 (VA) | 負荷名称 |
|--------|-----------|---------------------------------|
| 200 | 1,260 | 室外機 (GP-01) 電源 |
| 200 | 1,260 | 室外機 (GP-02) 電源 |
| 3,350 | 3,350 | 負荷電源 (GP-01) : 室内機 + 照明 + コンセント |

※ 2P : ELOB 2P 50/20AT (1PE) (1φ)
 ※ 3P : ELOB 3P 50/30AT



※ SUS屋外露出型



【自立運転時出力 (GP-01)】

| 電圧 (V) | 負荷容量 (VA) | 対象出力負荷 |
|--------|-----------|----------|
| 200 | 1,600 | 室内機 × 8台 |
| | 1,100 | 照明 × 5灯 |
| 100 | 650 | コンセント |
| | 13 | カードタイマー |

【凡例】

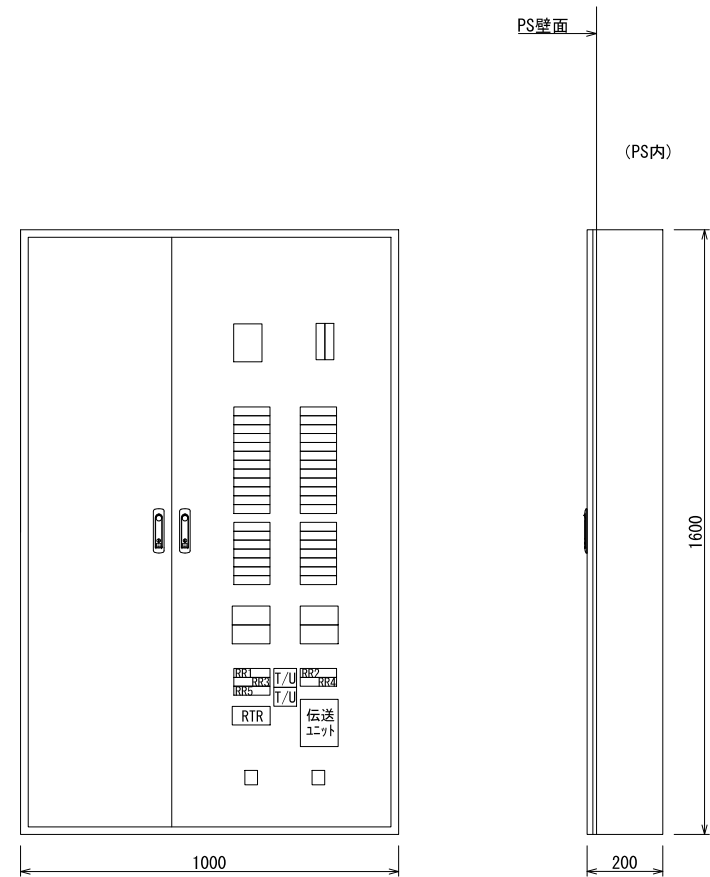
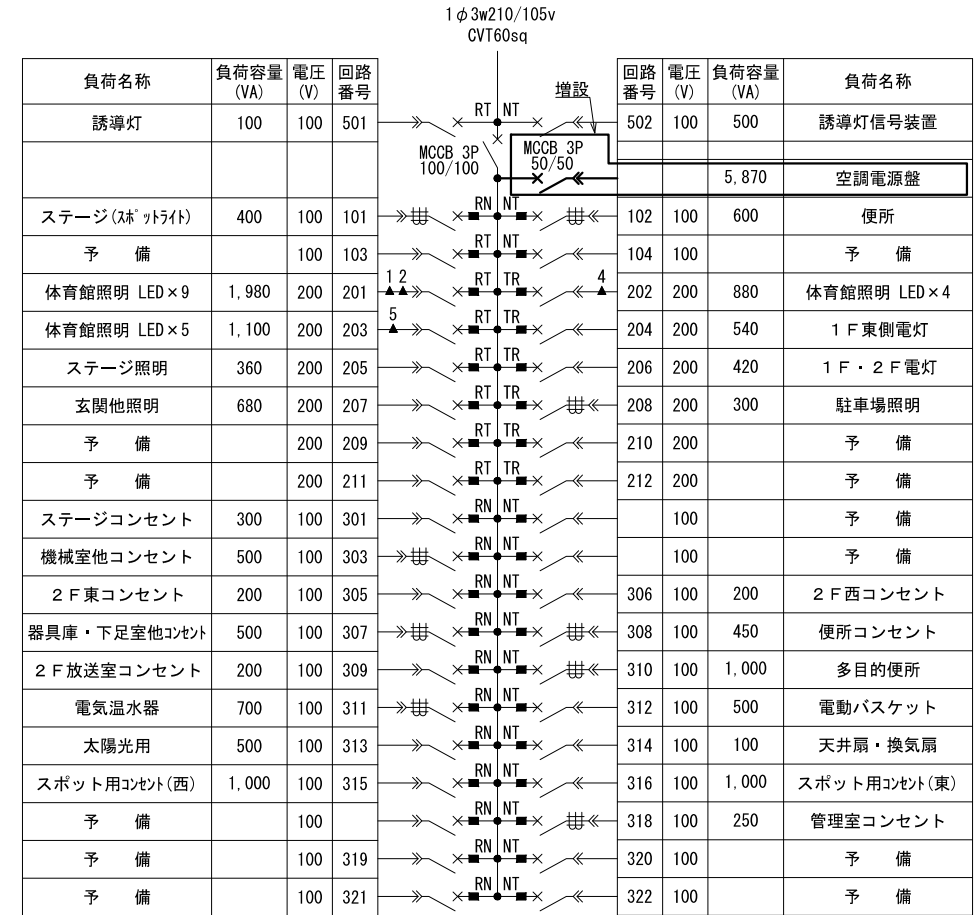
- ※ 制御配線 (空調設備施工範囲)
- — — EM-CEE 1.25sq-2C
- — — EM-CEE 1.25sq-3C
- — — EM-CEE 1.25sq-2C × 2
- — — EM-CEE 1.25sq-3C + 4C
- — — EM-CEE 1.25sq-3C + 4C
- GA グループ遠方制御7がアダ
- ※ 電源配線
- — — EM-CE 2sq-3C (1C:7-ス)
- — — EM-IE 3.5sq

【山田小学校 既設体育館電灯盤(1LT-1)：盤内更新】

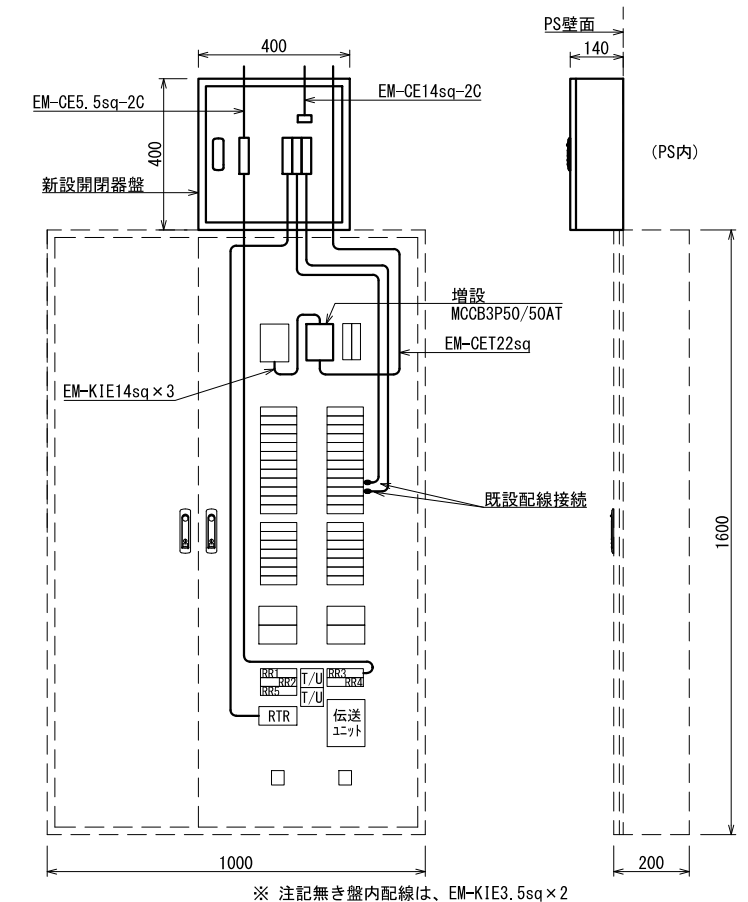
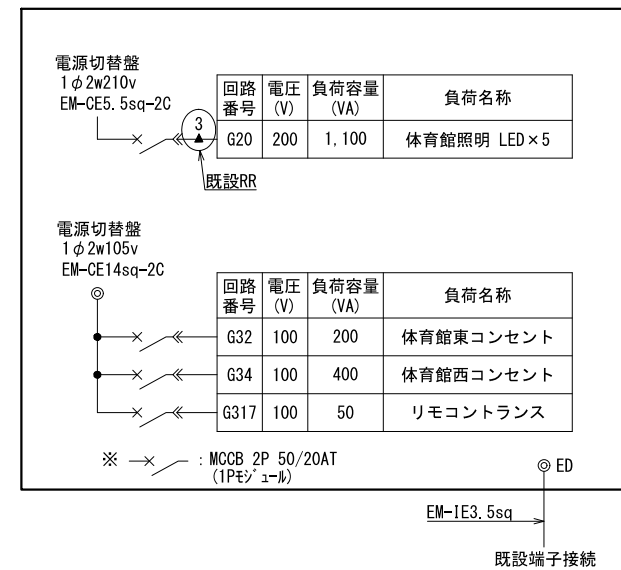
(現況：既設盤回路図)

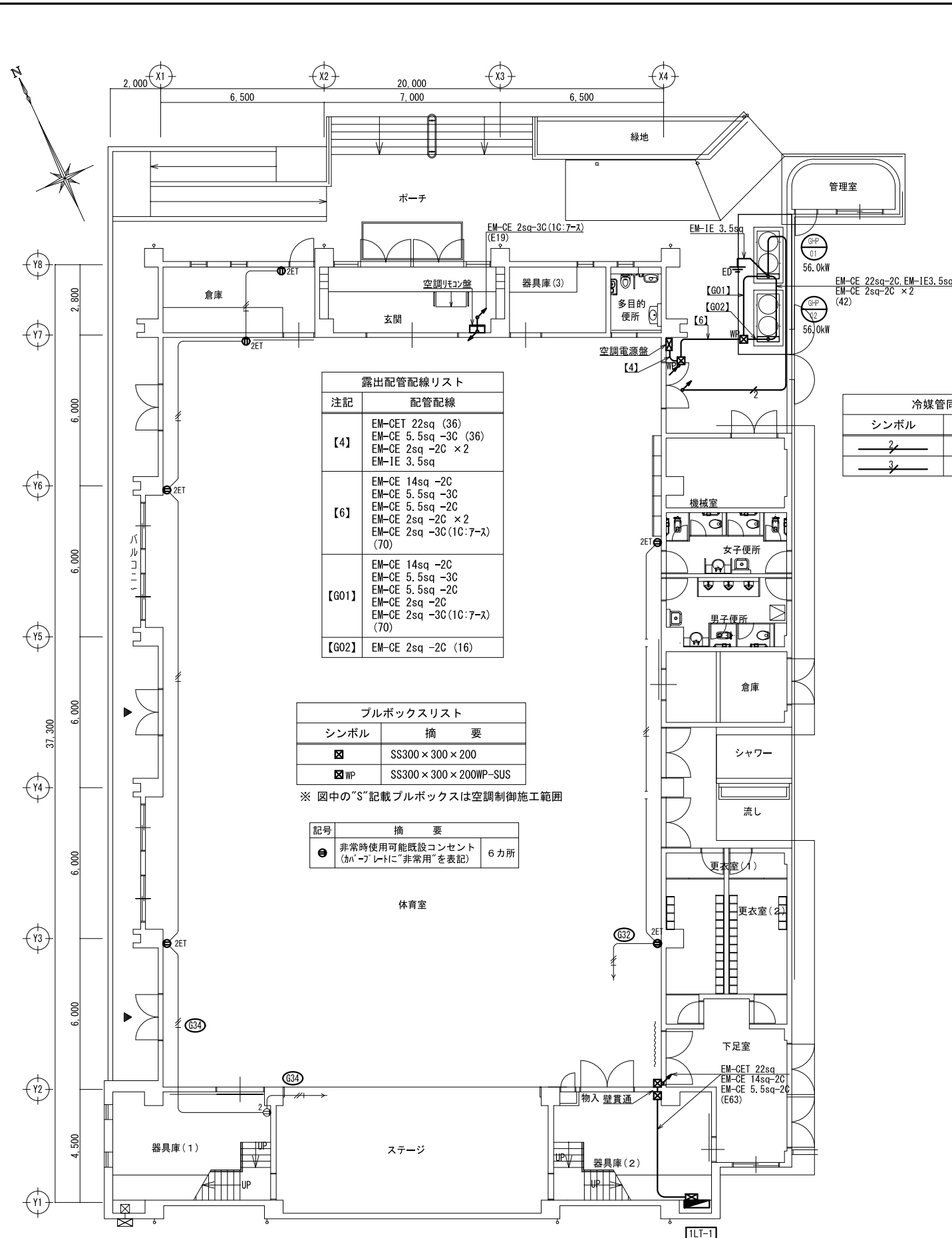


(現況：既設盤内改修)



(新設：開閉器盤)





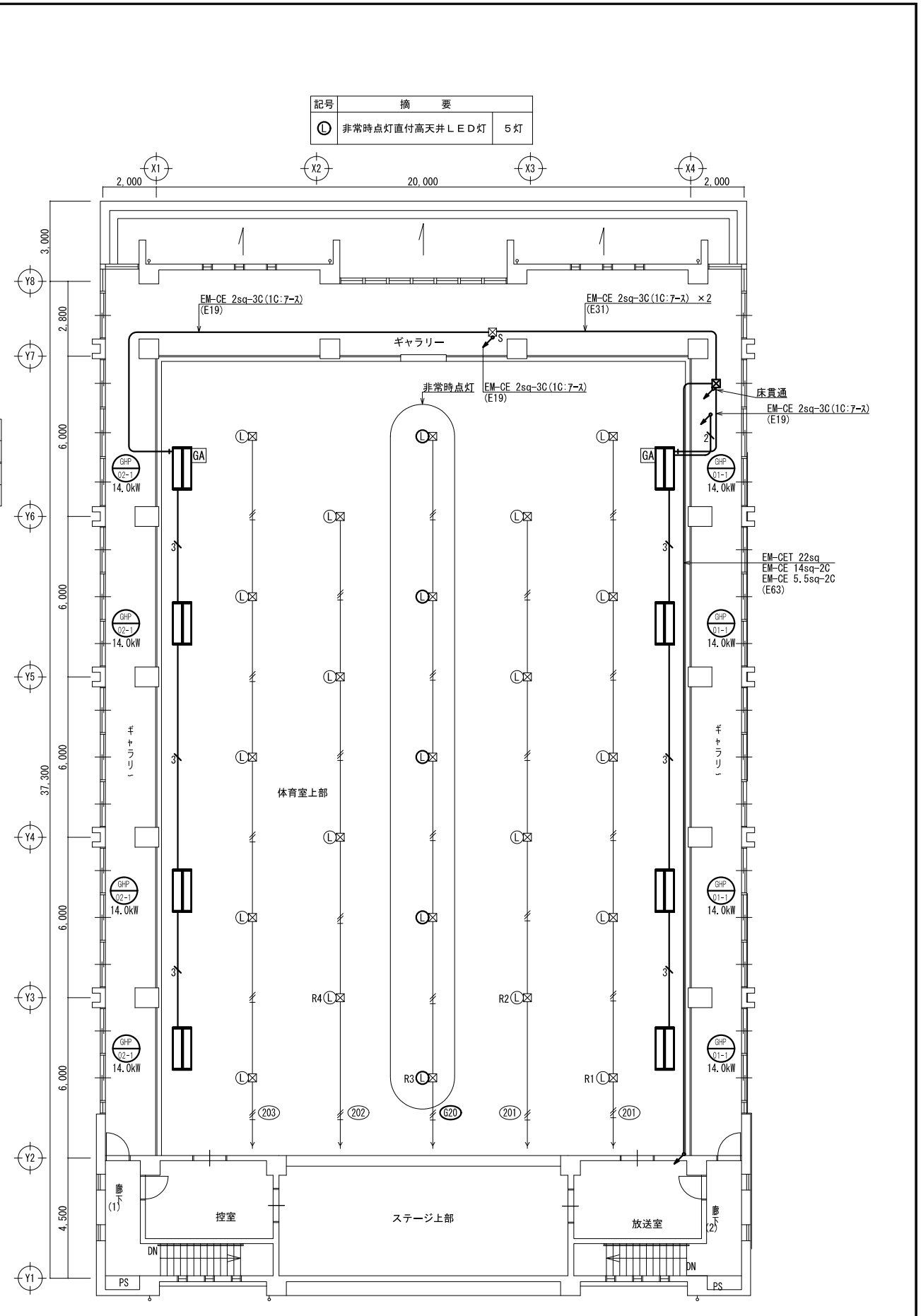
| 注記 | 配管配線 |
|-------|---|
| [4] | EM-CET 22sq (36) EM-CE 5.5sq -3C (36) EM-CE 2sq -2C × 2 EM-IE 3.5sq |
| [6] | EM-CE 14sq -2C EM-CE 5.5sq -3C EM-CE 5.5sq -2C EM-CE 2sq -2C × 2 EM-CE 2sq -3C (1C:7-x) (70) |
| [G01] | EM-CE 14sq -2C EM-CE 5.5sq -3C EM-CE 5.5sq -2C EM-CE 2sq -2C EM-CE 2sq -3C (1C:7-x) (70) |
| [G02] | EM-CE 2sq -2C (16) |

| シンボル | 摘要 |
|------|-------------------------|
| ☒ | SS300 × 300 × 200 |
| ☒ WP | SS300 × 300 × 200WP-SUS |

※ 図中の“S”記載ブルボックスは空調制御施工範囲

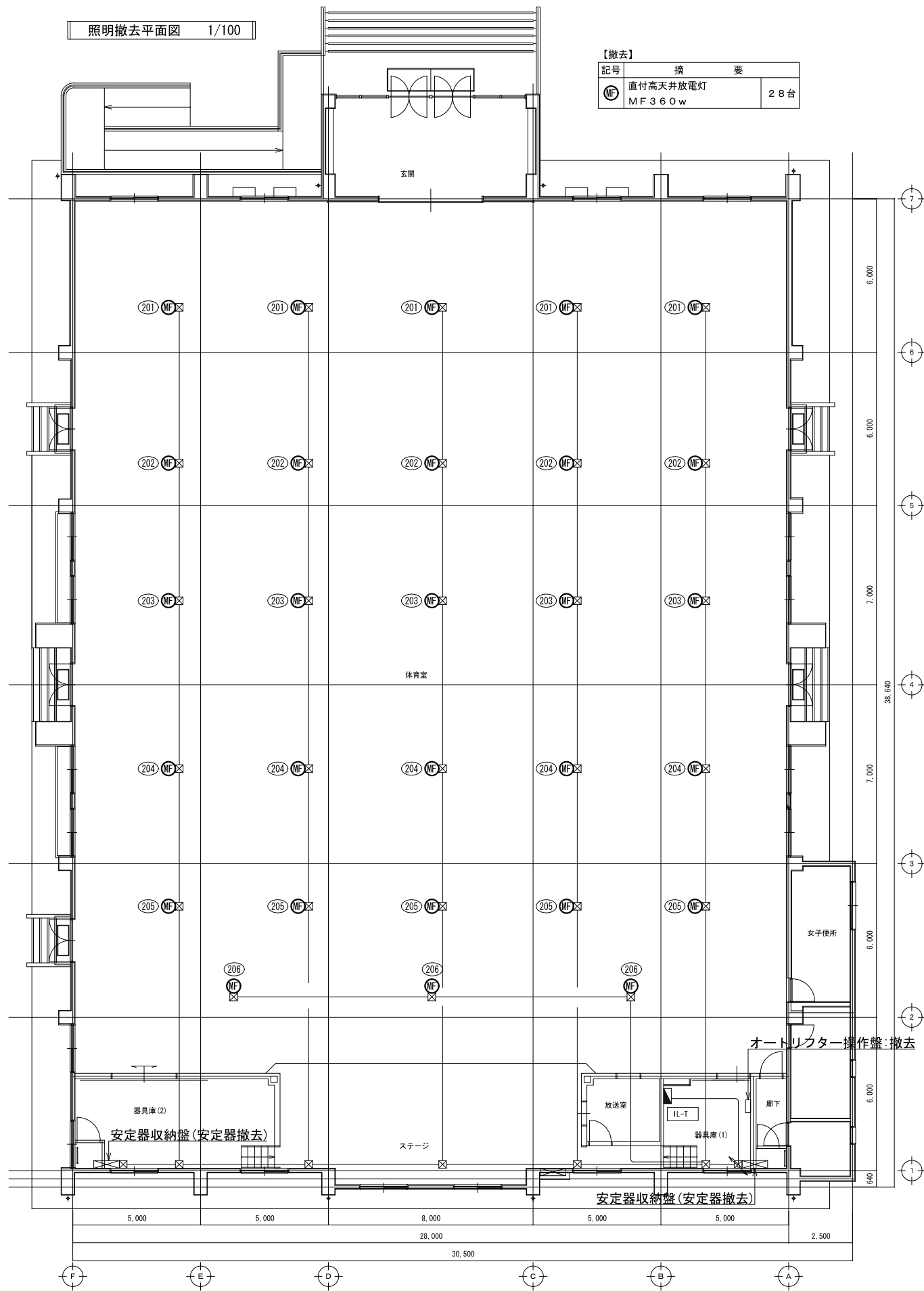
| | | |
|---|-------------------------------|-----|
| ● | 非常時使用可能既設コンセント (カバーに“非常用”を表記) | 6カ所 |
|---|-------------------------------|-----|

| シンボル | 電源線 |
|------|------------------------|
| ② | EM-CE 2sq -3C (1C:7-x) |
| ③ | EM-CE 2sq -3C (1C:7-x) |

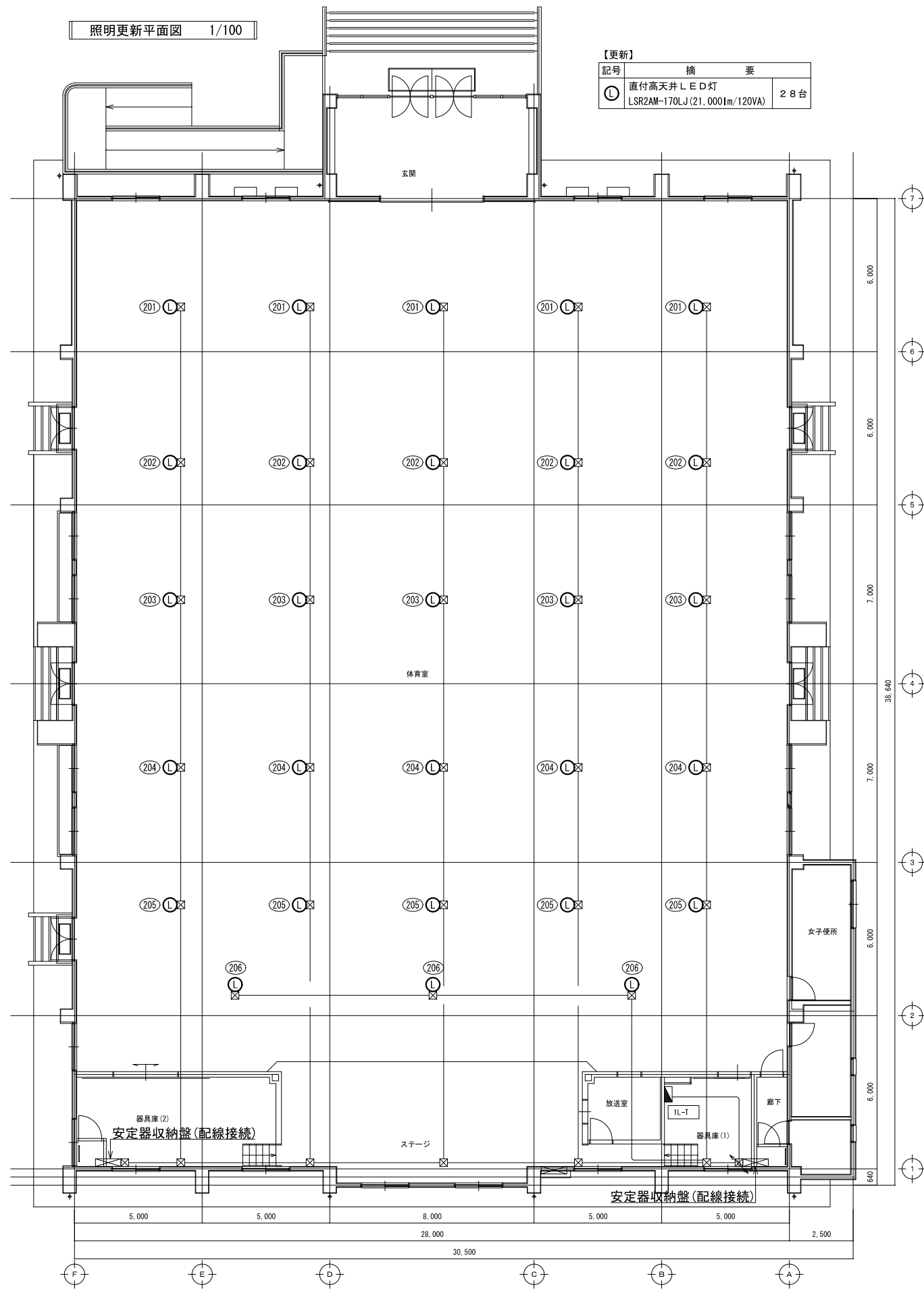


| | | |
|---|----------------|----|
| ⓪ | 非常時点灯直付高天井LED灯 | 5灯 |
|---|----------------|----|

照明撤去平面図 1/100



照明更新平面図 1/100



【撤去】

| 記号 | 摘要 | 数量 |
|----|--------------------|-----|
| MF | 直付高天井放電灯 MF360w | 28台 |

【更新】

| 記号 | 摘要 | 数量 |
|----|--|-----|
| L | 直付高天井LED灯 LSR2AM-170LJ (21,000lm/120VA) | 28台 |

注記

| | | |
|----|-----|--|
| 変更 | 月 日 | |
| | | |

| | |
|------|--------------------|
| 工事名称 | 太子町立小中学校体育館空調設置等工事 |
|------|--------------------|

| | |
|------|--|
| 工事種別 | |
|------|--|

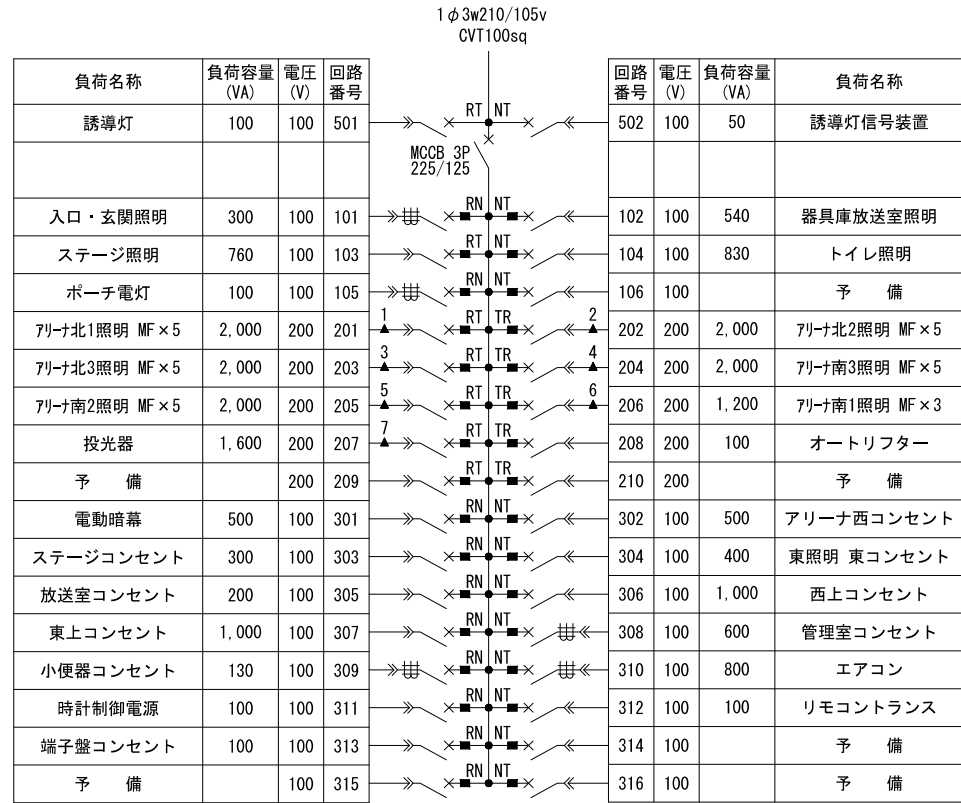
株式会社 阿波設計事務所
校舎 担当 製図

| | |
|---------|-------------------|
| 図面名称 | 中学校 照明撤去・更新 1階平面図 |
| 設計年月日 | 令和7年9月 |
| 縮尺 | 1/100 |
| ファイルNo. | E / 11 |

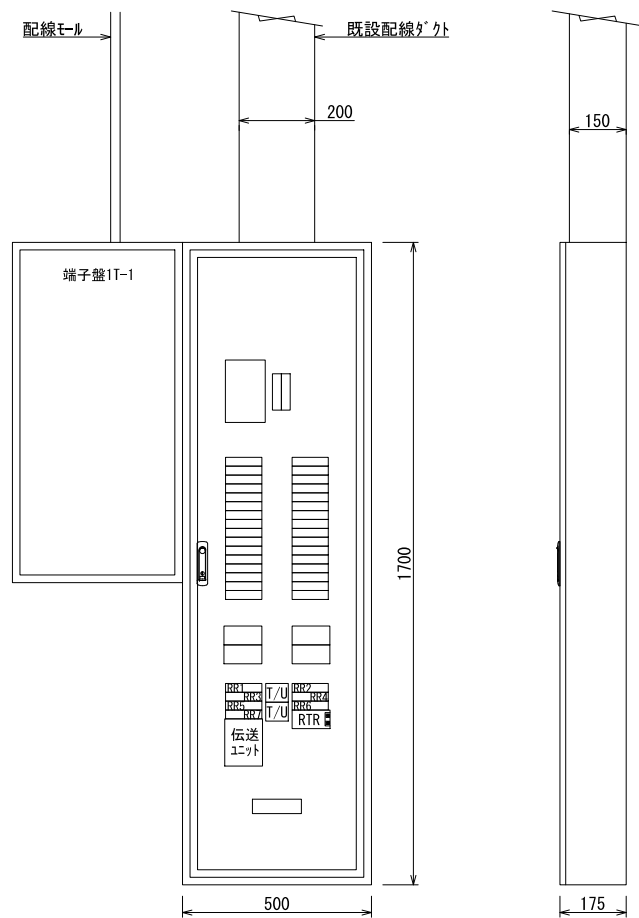
| | |
|-------|--------|
| 設計No. | |
| 図面No. | E / 11 |

【太子中学校 既設体育館電灯盤(1L-T)：盤内更新】

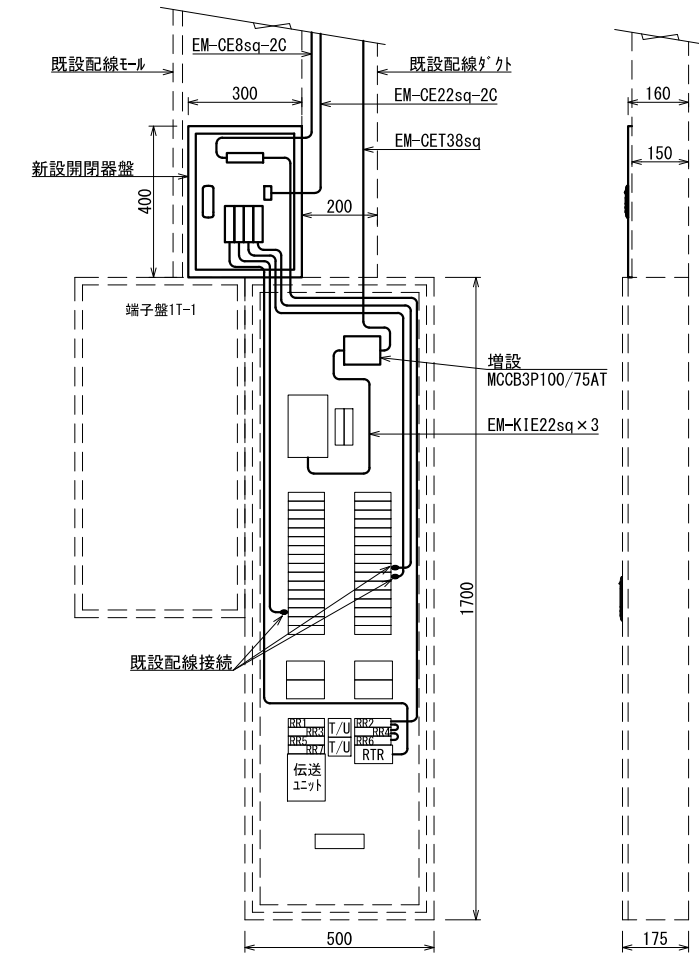
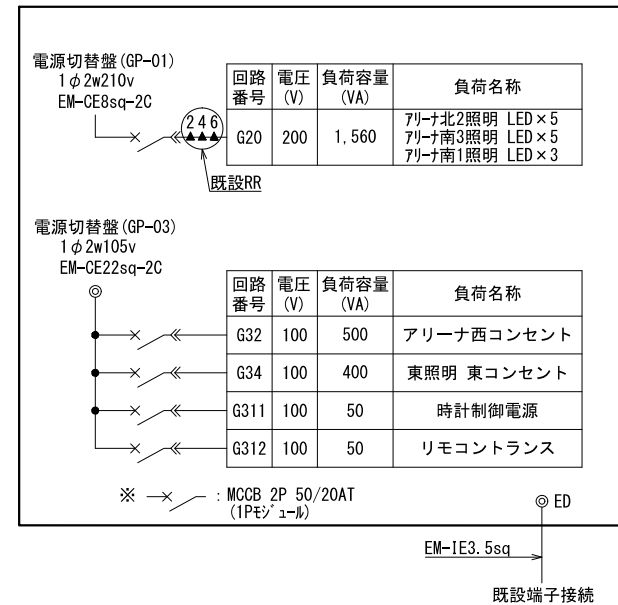
(現況：既設盤回路図)



(現況：既設盤内改修)

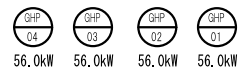


(新設：開閉器盤)



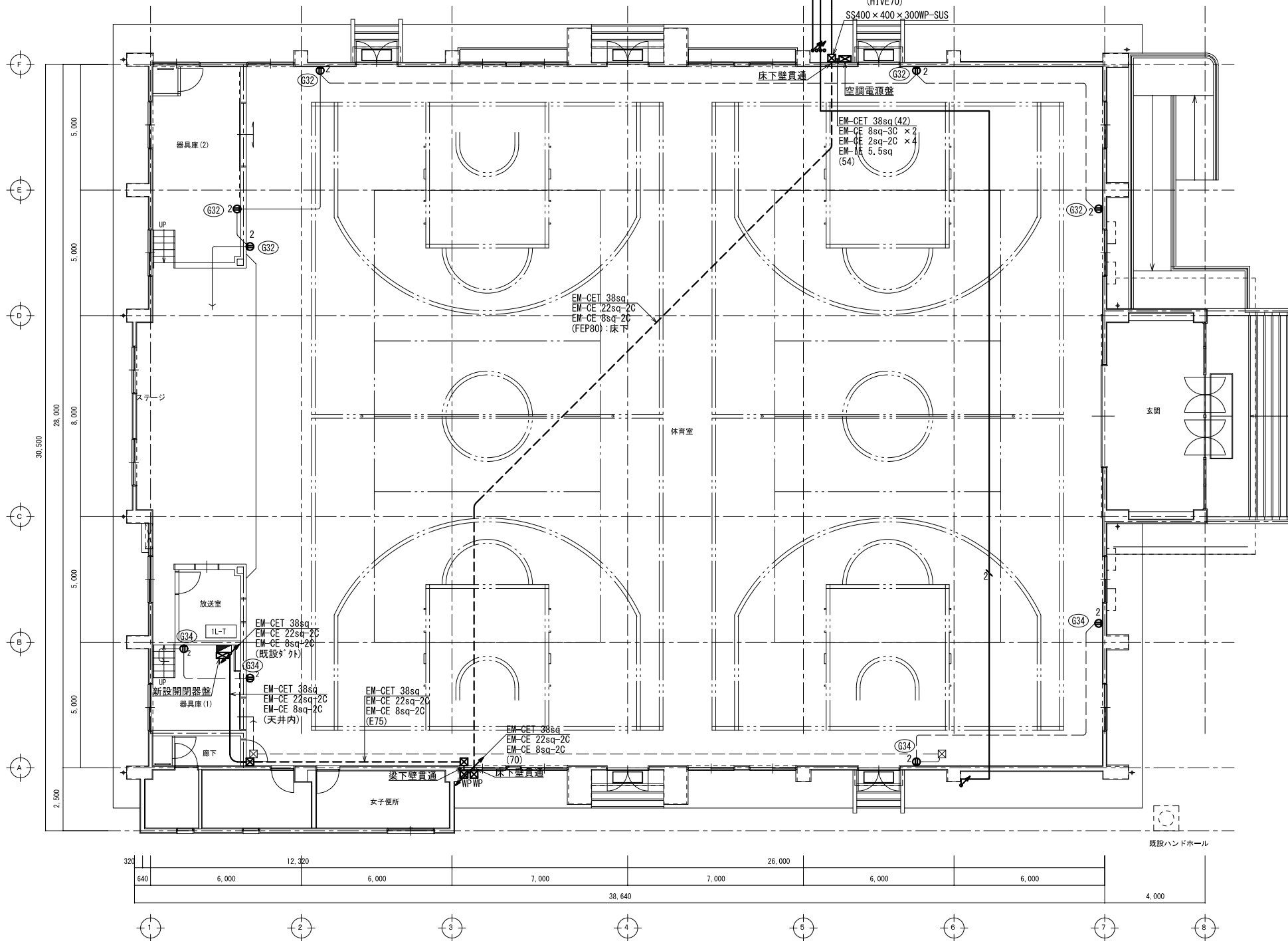


| 記号 | 摘要 | 9カ所 |
|----|-------------------------------------|-----|
| ● | 非常時使用可能既設コンセント (カバー・レドに“非常用”を表記) | |



| 配管配線リスト(電源) | |
|-------------|---|
| 注記 | 電源配線 |
| [3] | EM-CE 22sq-2C, EM-IE 3.5sq EM-CE 2sq-2C × 2 (HIVE54) |
| (G1) | EM-CE 2sq-2C, EM-IE 5.5sq EM-CE 8sq-3C EM-CE 8sq-2C (HIVE42) |
| (G2), (G4) | EM-CE 2sq-2C (HIVE22) |
| (G3) | EM-CE 2sq-2C EM-CE 8sq-3C EM-CE 22sq-2C (HIVE54) |

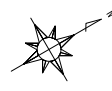
| 冷媒管同梱配線リスト | |
|------------|----------------------|
| シンボル | 電源線 |
| ↗ | EM-CE 2sq-3C(1C:7-ス) |



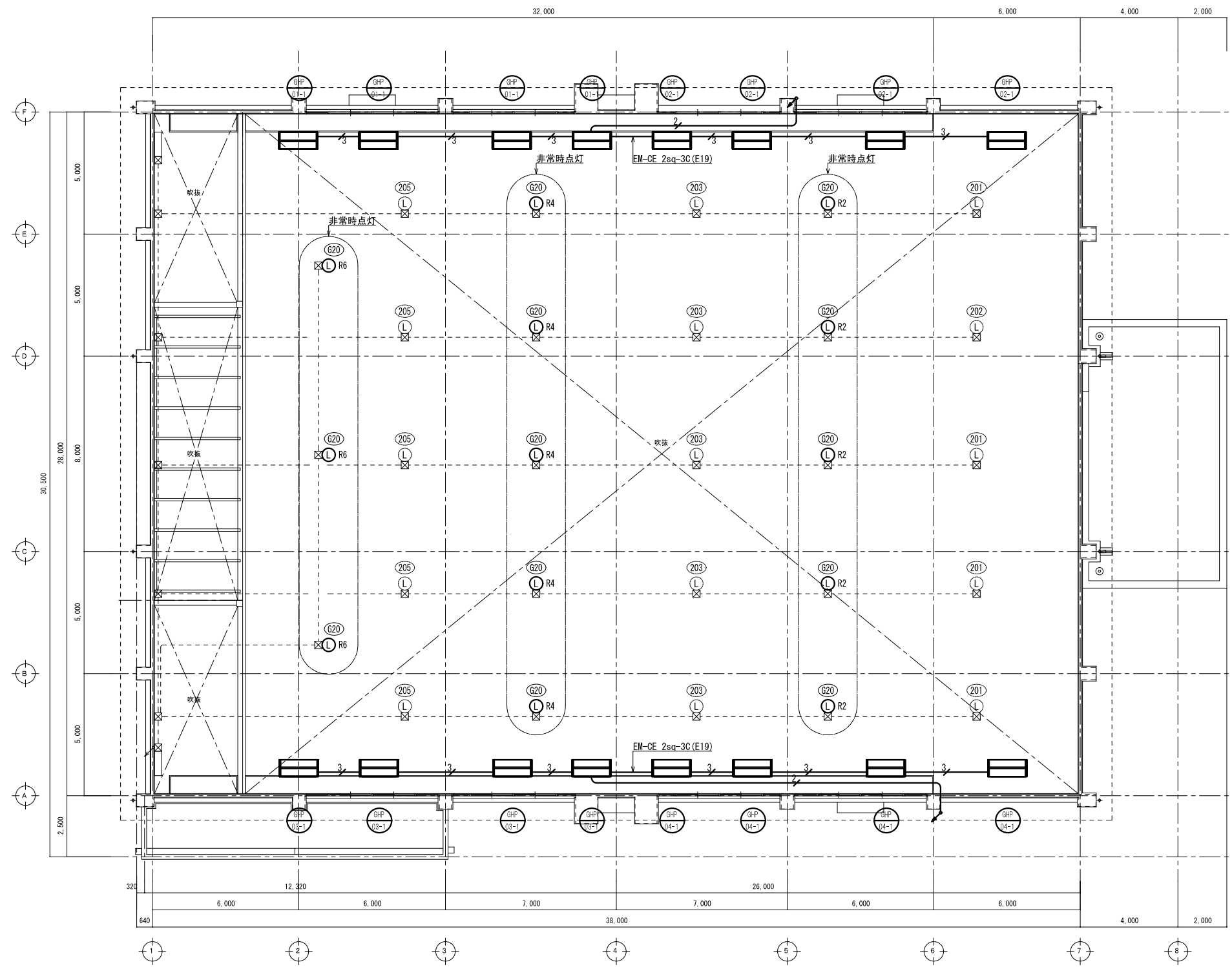
| ブルボックスリスト | |
|-----------|-------------------------|
| シンボル | 摘要 |
| ☒ | SS300 × 300 × 200 |
| ☒WP | SS300 × 300 × 200WP-SUS |

1階平面図 1/100

| | | | | | | |
|----|------|--------------------|------|--------------------------|----------------------|---------|
| 注記 | 月. 日 | 工事名称 | 工事種別 | 株式会社 阿波設計事務所 校関 担当 製図 | 図面名称 | 設計No. |
| | 変更 | 太子町立小中学校体育館空調設置等工事 | | | 中学校 1階平面 非常時コンセント配置図 | 設計年月日 |
| | | | | | 令和7年9月 | E / 14 |
| | | | | | 縮尺 1/100 | ファイルNo. |



| 記号 | 摘要 |
|----|--------------------|
| Ⓛ | 非常時点灯直付高天井LED灯 13灯 |



| 冷媒管同梱配線リスト | |
|------------|-----------------------|
| シンボル | 電源線 |
| | EM-CE 2sq-3C (1C:7-ス) |
| | EM-CE 2sq-3C (1C:7-ス) |

2階平面図 1/100

| | | | | | | |
|----|-----|--------------------|------|--------------------|--|-------|
| 注記 | 月 日 | 工事名称 | 工事種別 | 株式会社 阿波設計事務所 校関 | 図面名称 | 設計No. |
| | 変更 | 太子町立小中学校体育館空調設置等工事 | | | 中学校 2階平面 非常時点灯照明配置図 設計年月日 令和7年9月 | 縮尺 |
| | | | | 担当 製図 | ファイルNo. E / 15 | 図面No. |