

⑤ 鉄筋工事 ○ 鉄筋の種類 ※ 異形鉄筋(JIS G3112) ※ SD 295A ○ D10 ・ D16 ・ D19 ・ SD 345 ・ D19 ・ D22 ・ D25 ・ D29 ・ D10 ・ D13 ・ D16 ・ 建築基準法第37条の規定に基づき認定を受けた鉄筋 編目形状寸法(※150×150・100×100) (径×高) (mm) 直接基礎の配筋 ・ 別図による ※ 構造配筋標準図による ※ 標仕(各配筋参考図1.1)による 基礎接合部の補強配筋 ・ 別図による ※ 構造配筋標準図による ※ 標仕(各配筋参考図1.2)による 基礎主筋の継手、定着及び余長 ・ 別図による ※ 構造配筋標準図による ※ 標仕(各配筋参考図1.3)による 基礎梁のあばら筋 ・ 別図による ※ 構造配筋標準図による ※ 標仕(各配筋参考図1.4)による 柱主筋の継手、定着及び余長 ・ 別図による ※ 構造配筋標準図による ※ 標仕(各配筋参考図2.1)による 帯筋立の形及び割付け ・ 別図による ※ 構造配筋標準図による ※ 標仕(各配筋参考図2.2)による 柱の打増し補強 ・ 別図による ※ 構造配筋標準図による ※ 標仕(各配筋参考図2.3)による 大梁主筋の継手、定着及び余長 ・ 別図による ※ 構造配筋標準図による ※ 標仕(各配筋参考図3.1)による あばら筋立の形及び割付け等 ・ 別図による ※ 構造配筋標準図による ※ 標仕(各配筋参考図3.2)による 梁の打増し補強 ・ 別図による ※ 構造配筋標準図による ※ 標仕(各配筋参考図3.3)による 小梁主筋の継手、定着及び余長 ・ 別図による ※ 構造配筋標準図による ※ 標仕(各配筋参考図3.4)による 片持主筋の継手、定着及び余長 ・ 別図による ※ 構造配筋標準図による ※ 標仕(各配筋参考図3.5)による 壁の基準配筋 ・ 別図による ※ 構造配筋標準図による ※ 標仕(各配筋参考図4.1)による 壁の継手及び定着 ・ 別図による ※ 構造配筋標準図による ※ 標仕(各配筋参考図4.2)による 壁の交差部及び端部の配筋 ・ 別図による ※ 構造配筋標準図による ※ 標仕(各配筋参考図4.3)による 壁の開口部補強 ・ 別図による ※ 構造配筋標準図による ※ 標仕(各配筋参考図4.4)による 壁の打増し補強 ・ 別図による ※ 構造配筋標準図による ※ 標仕(各配筋参考図4.5)による スラブの基準配筋 ・ 別図による ※ 構造配筋標準図による ※ 標仕(各配筋参考図5.1)による スラブ筋の定着及び受け筋 ・ 別図による ※ 構造配筋標準図による ※ 標仕(各配筋参考図5.2)による 片持スラブの基準配筋 ・ 別図による ※ 構造配筋標準図による ※ 標仕(各配筋参考図5.3)による 片持スラブ先端に壁が付く場合の配筋 ・ 別図による ※ 構造配筋標準図による ※ 標仕(各配筋参考図5.4)による スラブ開口部補強 ・ 別図による ※ 構造配筋標準図による ※ 標仕(各配筋参考図5.5)による 出隅及び入隅部の補強配筋 ・ 別図による ※ 構造配筋標準図による ※ 標仕(各配筋参考図5.6)による スラブの打増し補強配筋等 ・ 別図による ※ 構造配筋標準図による ※ 標仕(各配筋参考図5.7)による 段差のあるスラブの補強配筋 ・ 別図による ※ 構造配筋標準図による ※ 標仕(各配筋参考図5.8)による 片持スラブ形階段の基準配筋 ・ 別図による ※ 構造配筋標準図による ※ 標仕(各配筋参考図6.1)による 二辺固定スラブ形階段の基準配筋 ・ 別図による ※ 構造配筋標準図による ※ 標仕(各配筋参考図6.2)による 梁貫孔の配筋 ・ 別図による ※ 構造配筋標準図による ※ 標仕(各配筋参考図7.1)による 梁貫孔の補強形式 ・ 別図による ※ 構造配筋標準図による ※ 標仕(各配筋参考図7.2)による コンクリートブロック構架との取合い ・ 別図による ※ 構造配筋標準図による ※ 標仕(各配筋参考図7.3)による 90°未満の折曲げの内径直径 使用箇所：あばら筋、帯筋、スパイラル筋 D16以下 ※ 3d以上 D19～25 ※ 4d以上 使用箇所：上記以外の鉄筋 D16以下 ※ 4d以上 (SD390の場合は5d以上) D19～25 ※ 6d以上 D29～38 ※ 8d以上 ○ 重ね継手 ・ 機械式継手 ・ ○ 溶接継手 ・ ガス圧継手 SD345 (径 19mm 以上) D19～D25、SD390 D29～D32 主筋及び耐力筋の鉄筋の重ね継手長さ ・ 図併 ※ 4d (重量コンクリートの場合は5d) と標仕表 1.20の重ね継手の長さのうちの大きい値 柱に取り付ける梁の引張り鉄筋の定着長さ ・ 図併 ※ 4d (重量コンクリートの場合は5d) と標仕表 1.40の重ね継手の長さのうちの大きい値 ※ 超音波探傷試験による検査 ・ 引張試験による検査 ※ 入れる ・ 入れない ○ 主要構造部及び開口補強部の配筋は、コンクリート打ちに先立ち係員の検査を受ける。又圧接検査は共構柱積層の規定に倣い圧接完了後に検査を行ない、検査成績表を係員に提出する。	7 鉄骨工事 1 鉄骨の製作所 ※ 構造物製作認定工場の認定グレード (・S・H・M・R・J)以上で監督職員の承認する工場 ・ 監督職員の承認する工場 ※ 適用する ・ 適用しない 材 質 ・ SS400 ・ SSC400 ・ STK400 ・ SM490 ・ SN400 ・ SN490B 規 格 ※ JIS規格 ・ 7.2.10 (a) の試験に合格するもの 種 類 ※ トルシヤ形高力ボルト (建築基準法認定品) ・ JIS形高力ボルト (建築基準法認定品) 5 アンカーボルト 材 質 ※ SNR400 建方用アンカーボルト 材 質 ※ SS400 アンカーボルト及びナットのねじの種類、規格、ねじの等級の規格および仕上げの程度 ※ 別図による 6 ターンバックル 網の種類 ※ 鋼紐式 ・ バイブ式 ボルトの種類 ※ 羽子ボルト ・ 両ねじボルト ・ ナイボルト ※ CAD加工図 ・ 床書き現寸図 7 工作図 開先の形状 ※ 別図 エンドタブを切除する部分 ※ 図示 スカラップの形状 ※ 別図 ※ 超音波探傷試験 (検査は第三者検査会社によるものとし監督職員の承認を受ける) AQL ※ 4.0% ・ 2.5% 検査水準 ※ 第6水準 () 水準 ・ 図示による ・ 放射線試験 (1フレーム当たり8ヶ所行う) ※ アークスポット溶接 ・ 隅肉溶接 合成スラブとして使用する付帯部との接合 ※ 焼き抜き溶接 種 別 材料及び工法 材料及び工法 ・ 耐火材吹付け ロックウール ・ 乾式・湿式 建築基準法の指定又は認定を受けたもの ・ 耐火板張り ・ 耐火ケイ酸塩板 建築基準法の指定又は認定を受けたもの ・ 耐火材巻き付け ・ 建築基準法の指定又は認定を受けたもの ・ ラス張りモルタル塗り 標仕15章2節による 所定の耐火性能を有するもの ・ 種 別 ・ A種 ※ B種 ・ C種 工 法 ※ A種 ・ B種 工場加工は、認定工場における自主検査または品質検査機構工業組合の一般検査を受け報告書を作成すること。 摩擦面の処理 ※ プラスト処理 ・ リン酸塩処理 15 溶融亜鉛メッキ 高力ボルト接合 ・ 図示 TMTラス 製造所：大鋼工業 又は同等品以上 1 重量コンクリート ブロックの種類 2 各部の配筋 3 ALCパネル 種 別 厚さ(mm) 耐火性能 外壁用 ・ 50 ・ 100 ・ 構造耐火 間仕切用 ・ 50 ・ 100 屋根用 ・ 50 ・ 100 床用 ・ 100 ・ 150 ・ 外壁パネル工法 種 別 ・ A種 ・ B種 ・ C種 ・ メーカー仕様 出隅・入隅目地幅(mm) ※ 20 ・ 間仕切壁パネル工法 種 別 ・ B種 ・ C種 ・ D種 ・ 仕様 種 別 ※ ノンアスベスト品 (JIS A 544 1規格品) 厚さ(mm)： ・ 塗装品 ・ 無塗装品 ・ 外壁パネル工法 ・ A種 ・ B種 ・ 間仕切壁パネル工法 ・ B種 ・ C種 パネル製造所： 防水層の種類 種 別 施工箇所 ・ 屋根保護防水密着工法 ・ A-1 ・ A-2 ・ 屋根保護防水密着断熱工法 ・ A1-1 ・ A1-2 ・ 屋根保護防水絶縁工法 ・ B-1 ・ B-2 ・ 屋根保護防水絶縁断熱工法 ・ B1-1 ・ B1-2 ・ 屋根露出防水密着工法 ・ C-1 ・ C-2 ・ 屋根露出防水絶縁工法 ・ D-1 ・ D-2 ・ 屋根露出防水断熱工法 ・ D1-1 ・ D1-2 ○ 屋内防水密着工法 ・ E-1 ○ E-2 床 屋根露出防水の仕上塗装塗り ※ 行う (・ シルバー ・ カラー) ・ 行わない アスファルト ※ 3種 アスファルトルーフィング ・ 940 ※ 1500 断熱工法の断熱材 厚さ(mm) ※ 25 材 質 ※ 押出法ポリスチレンフォーム3種b スキン層付き 端部押入金物 アルミ製 ※ L-30×15×2.0 ・ L-40×10×2.0 立上り部の保護 ・ 押出成形ワット板t15 ・ 乾式保護材 ・ コンクリート押入 防水層の種類 厚 さ 施 工 箇 所 ・ R1-R2 ・ R3-R4-R5 ・ R4-R1-R2 ※ 露出防水 工 法 種 別 シートの種類 シートの厚(mm) 施工箇所 仕上塗料塗り 使用分限 接着工法 ・ S1・S11 遮断工法 E12・E15 ・ R1・R2 ※ 非歩行 ・ S2・S12 遮断工法 E21・E15 機械的 ・ S3・S31 遮断工法 E15 固定方法 ・ S4・S41 遮断工法 E15 陸屋根 ・ R1・R2 ・ S4・S41 遮断工法 E15 ※ 本館屋上はS-12 t1.5 (ゴム内在型ディスク機械固定工法)・7747474高反射保護塗料	・ 災害対策用ヘリラン仕上げ (塩ビシート用高耐久高輝度再輝性フィルム) ※ 露出防水 種 別 施工箇所 ・ X-1 ・ X-2 パラペット天端、ホール小庇 ・ Y-1 ・ Y-2 Y-2の保護層 ※ 設ける ・ 設けない 5 施工費 責任施工及び保証期間 工事完了後に監督職員の指示する場所に取り付ける。 防水工事は責任施工とし、保証期間は次のとおりとする。 (請負者・施工者・製造所の三者連名) ○ アスファルト防水 10年間 ・ 改質アスファルトシート防水 10年間 ・ 合成高分子系ルーフィングシート防水 10年間 ・ 塗膜防水 10年間 ・ FRP防水 10年間 ・ 漏水試験 ・ 行う (・ 水張り試験(24時間以上) ・ ピンホール試験) ・ 行わない ○ シーリング 材 料 ※ 標仕による 施工箇所 シリコンシーリング(SR-1) 窓台廻り、汚雪石取合 水性シリコンシーリング(MS-1) 新設建具、押入り 接着性試験 ・ 行う (・ 接着接着性試験 ・ 引張接着性試験) ・ 行○ない 箇中 印箇所へ施工 ただし 印なき箇所も必要と思われる箇所は施工すること。 材 質 ・ ステンレス製 設置数量： 8 脱臭装置 9 止水材 10 石材 施 工 箇 所 石材の種類・品質 産地・名称 仕上の種類 品 質 庄 用 ・ 1等 ※ 2等 その他 ※ 1等 ・ 2等 2 テラゾブロック 種石の種類・大きさ ※ 大理石の類(12cm以下) ・ 花こう岩の類(6cm以下) 磨き仕上げの種類 ※ 本磨き ・ 半磨き ・ 粗磨き 屋内の床を本磨き仕上げとする場合のワックスがけ ※ 行う ・ 行わない 種 類 ・ 花こう岩類 ・ 大理石 形状・寸法 ※ 300×300 ・ 400×400 磨き仕上げの種類 ※ 本磨き ・ 水磨き ・ 粗磨き 屋内の床を本磨き仕上げとする場合のワックスがけ ※ 行う ・ 行わない 3 テラゾタイル 施 工 箇 所 形状・寸法 耐凍害性 抛 塗 役 物 品質及び品番等 内部・床 薄タイル 有 無 無 規格「薄タイル 表」 内部・壁 薄タイル 有 有 無 規格「インテリタイル 表」 内部・床 汚雪石 有 有 無 規格「ハイテック7757」 試験張り ・ 行う ※ 行わない 見本焼き ・ 行う ※ 行わない 外装タイル ※ 密着張り ・ 改良圧着張り 内装タイル ※ 改良懸上げ張り ○ 接着剤張り ※ 入れる ・ 入れない 位 置 ※ 標仕による ・ 立面図による ※ 行う ・ 行わない ○ LIXIL、ダントー、KYタイル又は同等品以上 ① 材料 ② 工法 3 伸縮調整目地及びひび割れ誘発目地 4 接着力試験 ④ タイル製造所 ① 木材の使用について ② 木材の断面寸法 ③ 表面仕上げ ④ 木材 間伐材を含め極力府産を使用すること。 表示寸法で板材、造作材は仕上がり寸法、構造材ははき立て寸法とする。 ・ A種 ※ B種 ・ C種 木材の含水率 ※ A種 ・ B種 造作材の品質 ※ A種 ・ B種 樹 種 ○ 米つが ・ スプルース ・ 代用樹種を適用しない箇所 構造材 () 造作材 () 5 集成材 ・ 構造用集成材 樹 種 強度等級 材面の品質 接着性能 厚さ(mm) 施 工 箇 所 ※ 2種 ・ ※ 2種 ・ ・ 構造用単板積層材 樹 種 接着性能 曲げ性能 厚さ(mm) 施 工 箇 所 ・ 造作用集成材 樹 種 見付け材面の品質 厚さ(mm) 施 工 箇 所 米粒 ※ 1等 ・ 25 隠見切材 ※ 1等 ・ ・ 化粧ばり造作用集成材 心材の樹種 化粧板の樹種 化粧板厚 見付け材面の品質 厚さ(mm) 施 工 箇 所 ※ 1等 ・ ※ 1等 ・ ・ 造作用単板積層集成材 表面の品質 防虫処理 厚さ(mm) 施 工 箇 所 ※ 天然化粧加工 ・ ※ 天然化粧加工 ・ 6 床張り用合板 ・ 合板 厚さ(mm) ・ 12 ・ 15 接着の程度 ※ 1類 表面の品質 ※ 2等 樹種および施工箇所：校務員室、押入 ・ R1(R1) 厚さ(mm) ※ 15 ・ 接着の程度 ※ 13(R)または13(R) ・ 樹種および施工箇所： 木材保存期は、人体への安全性および環境への影響に配慮した表面処理用木材保存期とする。 種類および品質： 7 防蟻処理 ※ 行う 適用範囲： 内容： 8 防蟻処理	13 屋根及びびとい工事 1 長尺金属板葺 屋根葺形式 材 種 ・ 横葺 ・ 瓦葺葺 ・ 平葺 ・ 立ちハゼ葺き ・ 塗装溶融亜鉛メッキ鋼板および鋼帯 ・ 溶融アルミニウムめっき鋼板および鋼帯 ・ 塗装溶融亜鉛-5%アルミニウム合金メッキ鋼板および鋼帯 ・ 塗装溶融5%アルミニウム-亜鉛合金メッキ鋼板および鋼帯 (カラー) ・ ポリ塩化ビニル被覆金属板 ・ 冷間圧延ステンレス鋼板および鋼帯 ・ 塗装ステンレス鋼板 厚 さ 一般部 ※ 0.4mm 各部 ※ 0.4mm 下 葺 ※ アスファルトルーフィング940 形 式 ・ 重ね形 ・ ばねめ形 材 種 塗装溶融亜鉛メッキ鋼板 ・ 溶融アルミニウムめっき鋼板 材 種 山高 (mm) 山ピッチ (mm) 耐力 (N/㎡) 形 式 ・ 0.6mm ・ 0.8mm 軒先戸葺 ※ あり ・ なし 厚 さ ※ あり (厚さ (mm) 幅 (mm)) ・ なし 30分耐久 ※ あり ・ なし 断熱材 ※ あり (種別： 厚さ： mm 防火性能：) ・ なし 種 類： 寸法 産 地： ※ 県内産 棟木の留付け工法： 棟の工法： 建築基準法に基づき定められた区分 基準風速 V ₅₀ = (34) m/s 垂直積雪量 (30) m ※ 上記により定まる風圧力及び積雪量に対応した工法とすること。 5 止め金物 6 責任施工および保証期間 7 とい 材 種 ※ 硬質塩化ビニル管 (カラー) ・ 配管用鋼管 (屋内防露処理) ・ ステンレス管 (既製品) 防 露 口 ・ 設ける ・ 設けない ※ 標仕表13.5.4による 施工箇所：勾配屋根 鋼管製といの防露 ※ 標仕表13.5.5による。 防 露 材 ・ フロアドレン 鉄製タールエポキシ塗 (・ 2種 ・ 3種) 施工箇所：玄関庇 ・ ルーフドレン 鉄製タールエポキシ塗 (・ 2種 ・ 3種) 施工箇所：陸屋根 ・ ルーフドレン 改修ドレン使用 改修ドレン使用 施工箇所：陸屋根 ・ 横引ドレン 改修ドレン使用 施工箇所：陸屋根 ① ステンレスの種類 ※ SUS 304 表面仕上げ ※ H1仕上げ ・ No. 2B ・ 鏡面仕上げ 施工箇所 三方葺、床見切 2 アルミニウム及びアルミニウム合金の表面処理 種 別 表面処理 施 工 箇 所 ※ B-1種 無着色 ・ B-2種 電解着色 (色) ・ D 種 3 鉄筋の亜鉛メッキ 表面処理 種 別 施 工 箇 所 溶融亜鉛メッキ ・ A種 ※ B種 ・ C種 消火栓ポンプ室前階段 電気亜鉛メッキ ・ D種 ・ E種 ・ F種 ④ 軽量鉄骨天井下地 野縁等の種類 屋内 ※ 19型 ・ 25型 屋外 ・ 19型 ※ 25型 (耐風仕様) 外部野縁受、吊りボルト、インサートの、端部からの設置位置 ※ 150以内 外部野縁の間隔 ※ 標仕表14.4.2による。 天井のふところが3mを超える場合の補強： 5 軽量鉄骨壁下地 スタッド、ランナーの種類 ・ 60型 ・ 65型 ・ 90型 ・ 100型 6 金属成型板張り 形 状 材 種 寸法 (mm) 厚 さ (mm) 表 面 処 理 ・ スパンドレル形 ・ アルミニウム ※ B-1種 ・ パネル形 ※ B-2種 (色：) 7 アルミニウム製笠木 笠木本体 ・ 250型 ・ 300型 ・ 350型 ・ 図示による 表面処理 ※ A-1種または B-1種 ・ B-2種 ・ 外装色合わせアクリル樹脂塗装 8 手すり 材 質 ※ ステンレスSUS304 ・ 鉄 ・ ステン○樹脂被覆 9 エキスパンションジョイント 材 質 ・ ステンレス製既製品 ・ ステンレス製特注品 ・ アルミ製既製品 ・ アルミ製特注品 性 能 ・ 耐火仕様 ・ 一般仕様 10 天井留縁 材 質 ・ アルミニウム製 ※ 塩化ビニル製 材 質 ・ アルミニウム製 ・ 塩化ビニル製 天井 材 質： ※ アルミ既製品 規格： ※ ○角 床 材 質： ※ アルミ既製品 規格： ※ 600角 ・ 4○ 12 アルミニウム防水水切 材 質	工事番号・工事名 町立中学校特別教室棟トイレ改修工事 株式会社 日匠設計 大塚本社 大塚市松原町1丁目3012 一級建築士 198531号 澤田 昌一 TEL (072)-331-3857 FAX (072)-334-5931 通算事務所 通算市川町中央1丁目5 一級建築士 109825号 杉本 孝良 TEL (0748)-72-1114 FAX (0748)-72-1166 管理棟責任者 澤田 昌一 棟頭 杉本 孝良 作図 中島 直人 作図 図面の名称 特記仕様書-2 作成年月日 令和8年4月 縮尺(A1) 縮尺(A3) 図面番号 A-03

左官工事
モルタル塗り
下地調整塗材
セルフレベリング材塗り
仕上塗材仕上げ

塗装工事
重めつき鋼の地下調整
モルタル面及びプラスター面の地下調整
せっこうボード及びその他のボード面の地下調整
鉄鋼面錆止め塗料塗り
錆止め塗料塗り
重めつき鋼面合板樹脂合板ペイント塗り
木部合板樹脂合板ペイント塗り
鉄鋼面合板樹脂合板ペイント塗り
重めつき鋼面合板樹脂合板ペイント塗り
合成樹脂エポキシペイント塗り
塗装業者
その他

建具工事
アルミニウム建具
網戸等
網製建具
鋼製軽量建具
ステンレス製建具
木製建具
自動ドア開閉装置
自閉式上吊り引戸装置
重量シャッター
軽量シャッター
オーバーヘッドドア
ガラス留め材
建具金物

内装工事
ビニル床シート
ビニル床タイル張り
特殊機能床材
ビニル巾木
カーペット敷き
合板樹脂塗床
防塵塗床
フローリング張り
畳敷き
せっこうボード張り及びその他のボード張り

壁紙張り

断熱材打込み工法
断熱材現場発泡工法
グラスウール
メラミン化化粧板

ユニット及びその他工事
可動開仕切(パーティション)
移動開仕切
トイレブース
階段滑り止め
黒板
ホワイトボード
掲示板
鏡
室名表示等
ブラインド
ロールスクリーン
カーテン
カーテンレール
ブラインドボックス
くつふきマット
消火器
ポストフォーム
硬質塩ビフィルム

排水工事
排水溝
排水管
排水ます

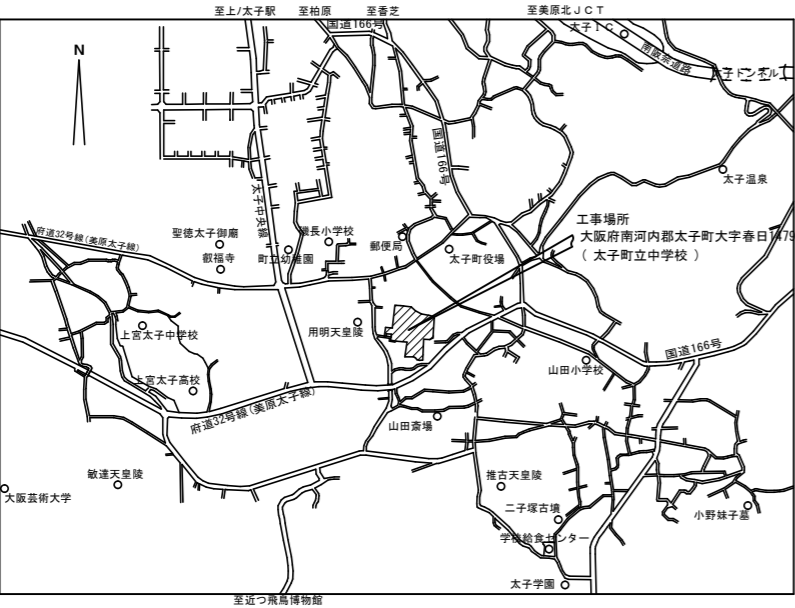
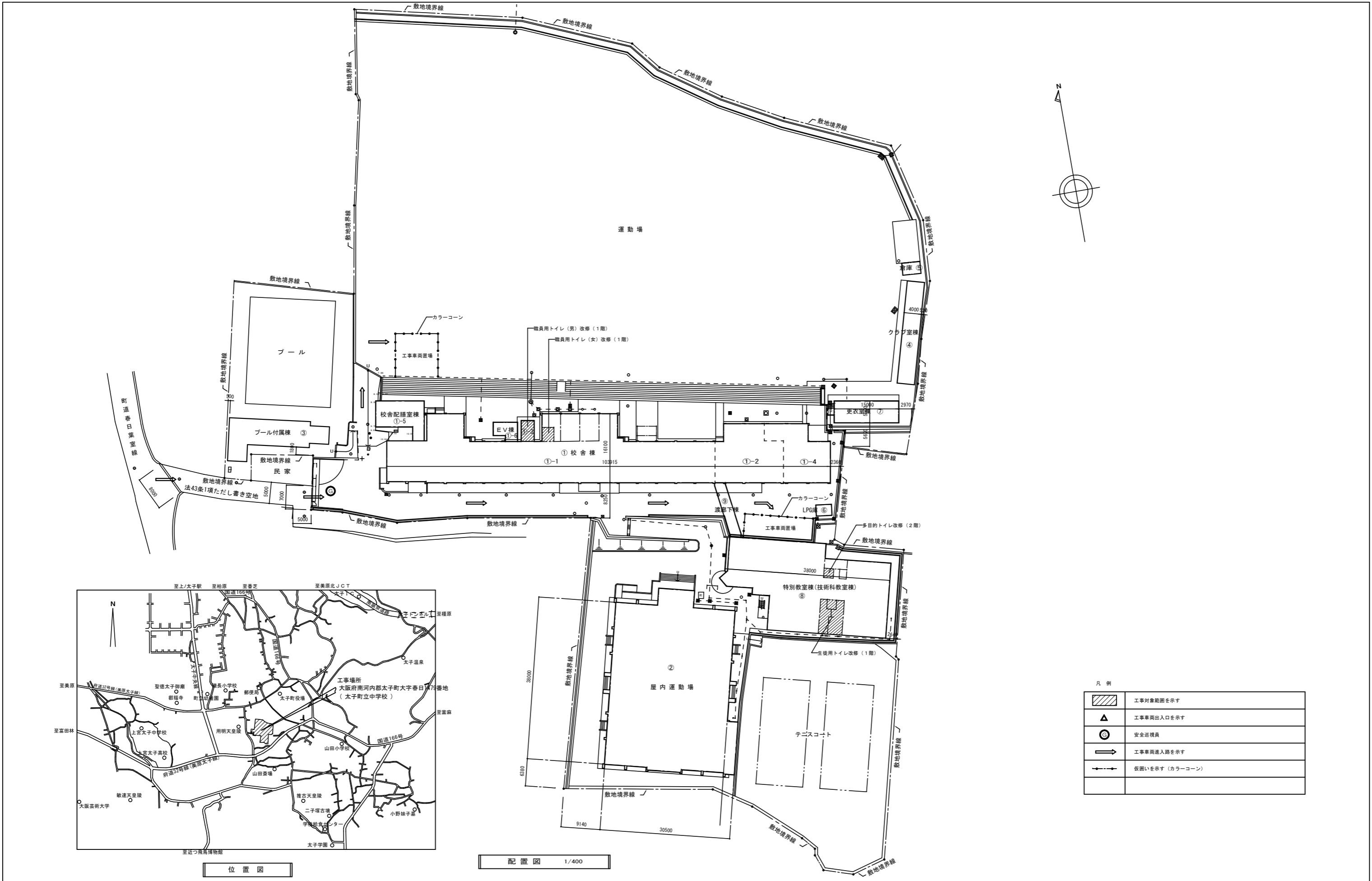
植栽工事
植栽基礎整備工法
植栽土壌改良材
支柱
新植樹木の枯損償
移植樹木の枯損処置
芝張り
吹付けは種用種子

解体工事
解体工事に関する特記事項

アスベスト撤去工事 特記仕様書
石綿調査
アスベスト成形板の処理等

材料
一般事項
木部の地下調整
鉄鋼面の地下調整

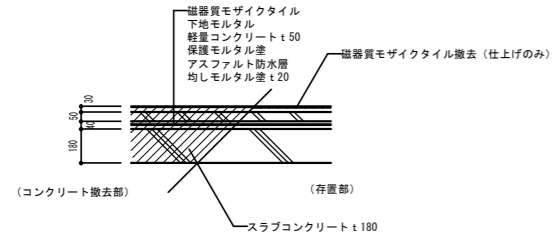
工事番号・工事名: 町立中学校特別教室棟トイレ改修工事
図面の名称: 特記仕様書-3
作成年月日: 令和8年4月
株式会社 日匠設計
大塚本社 大阪府松原市阿部1丁目3の12
TEL (072)-331-3857 FAX (072)-334-5931
通算事務所 通算事務所中央2丁目5
TEL (0748)-72-1114 FAX (0748)-72-1166



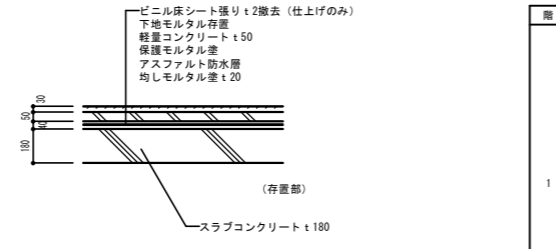
位置図

配置図 1/400

工事番号・工事名 町立中学校特別教室棟トイレ改修工事		図面の名称 配置図・位置図		作成年月日 令和8年4月
株式会社 日匠設計 大阪本社 大阪府松原市阿倍1丁目3の12 一級建築士 198531号 澤田 耕一 TEL (072)-331-3857 FAX (072)-334-5931 滋賀事務所 滋賀県湖南市中央2丁目95 一級建築士 109825号 杉本 孝良 TEL (0748)-72-1114 FAX (0748)-72-1166		管理棟監事 澤田 耕一 棟頭 杉本 孝良 作図 中島 直人 作図	縮尺(A1) 縮尺(A3) 1:400 1:800	図面番号 A-05



スラブコンクリート詳細図 1:20
(1階・男子、女子便所)

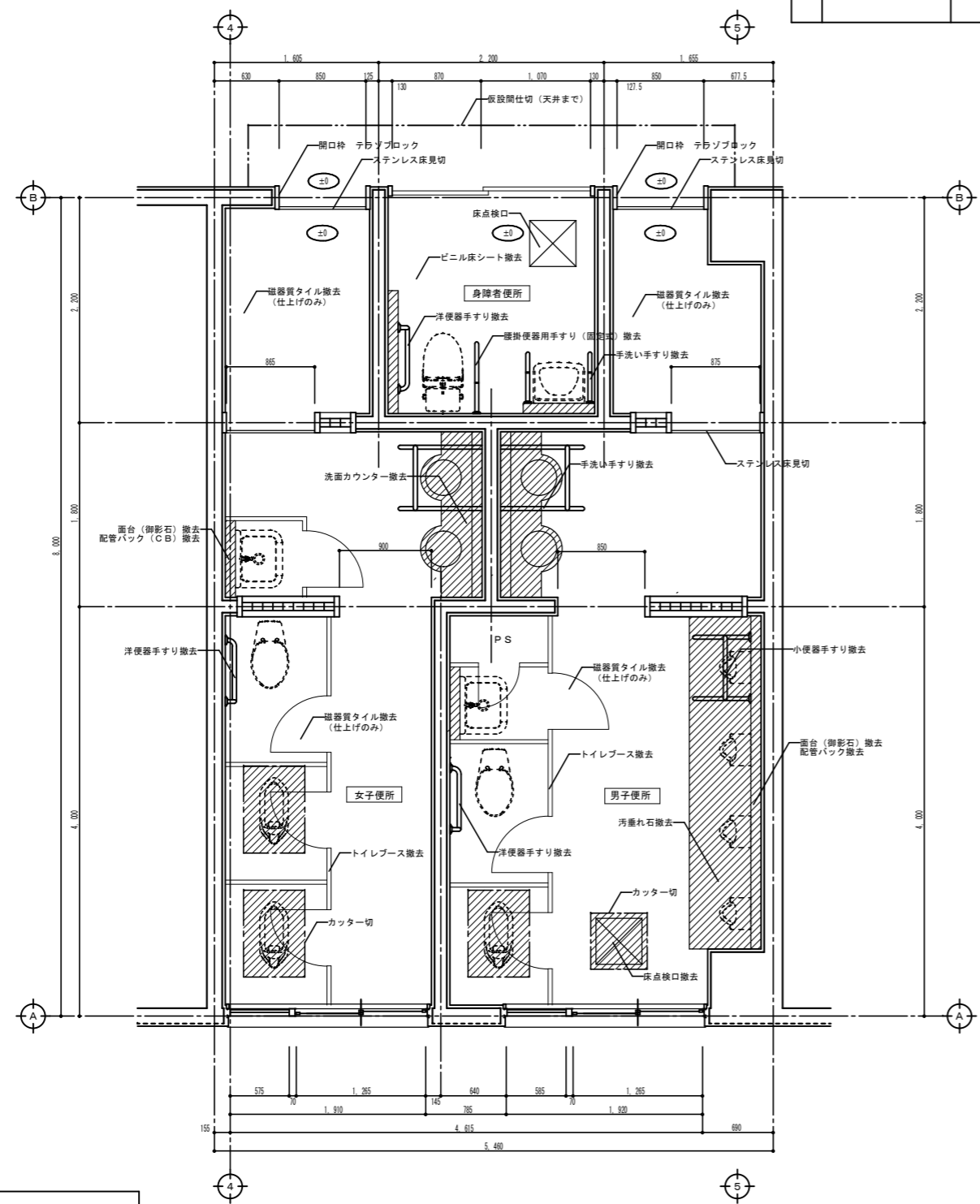


スラブコンクリート詳細図 1:20
(1階・身障者便所)

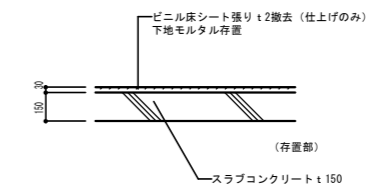
現況内部仕上表

階	室名	天井高	床	巾木	壁	天井	廻縁	備考
1	男子便所	2800	磁器質モザイクタイル撤去(一部) 下地モルタル撤去(一部) 保護モルタル塗(一部) 軽量コンクリートt50撤去(一部) アスファルト防水撤去(一部) 均しモルタルt20撤去(一部) 一部タイル仕上げのみ撤去	半磁器200×100角タイル撤去(一部) 下地モルタル(一部)	半磁器200×100角タイル(一部) 下地モルタル(一部)	無石綿セメント板t6 VP塗撤去 軽鉄天井下地共	塩ビ廻縁撤去	面台、トイレベース 洗面カウンター、各種手すり 化粧鏡、床下点検口
	女子便所	2800	磁器質モザイクタイル撤去(一部) 下地モルタル撤去(一部) 保護モルタル塗(一部) 軽量コンクリートt50撤去(一部) アスファルト防水撤去(一部) 均しモルタルt20撤去(一部) 一部タイル仕上げのみ撤去	半磁器200×100角タイル撤去(一部) 下地モルタル(一部)	半磁器200×100角タイル貼(一部) 下地モルタル(一部)	無石綿セメント板t6 VP塗撤去 軽鉄天井下地共	塩ビ廻縁撤去	面台、トイレベース 洗面カウンター、各種手すり 化粧鏡
	身障者便所	2500	ビニル床シートt2撤去	ソフト巾木 H=100撤去	コンクリート打放しの上、複層仕上げ材E	無石綿セメント板t6 VP塗撤去 軽鉄天井下地共	塩ビ廻縁撤去	面台、各種手すり、化粧鏡 床下点検口
2	身障者便所	2600	ビニル床シートt2撤去	ソフト巾木 H=100撤去	コンクリート打放しの上、複層仕上げ材E	無石綿セメント板t6 VP塗撤去 軽鉄天井下地共	塩ビ廻縁撤去	面台、各種手すり、化粧鏡

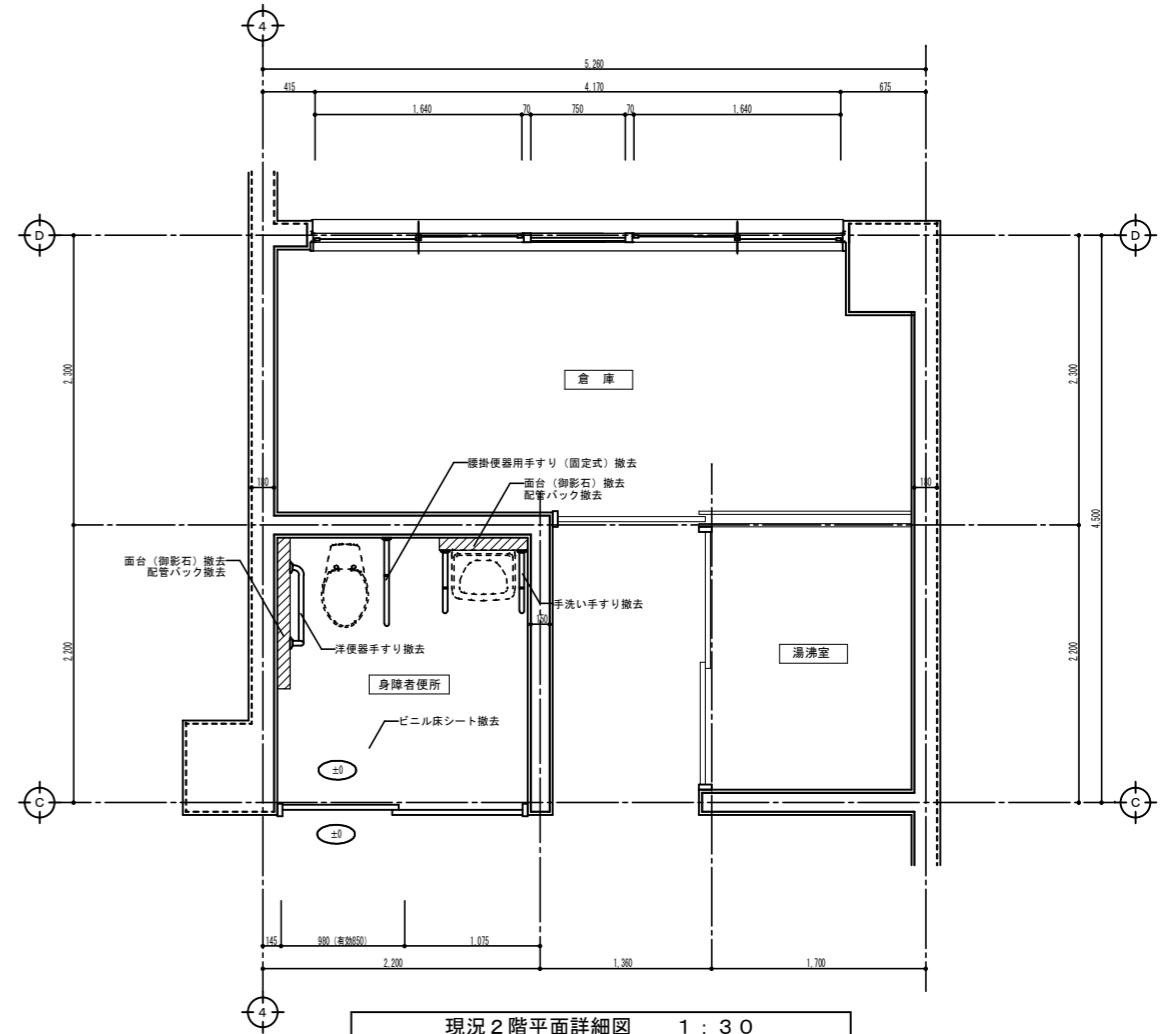
※備考欄記載の項目は全て撤去



現況1階平面詳細図 1:30



スラブコンクリート詳細図 1:20
(2階・身障者便所)

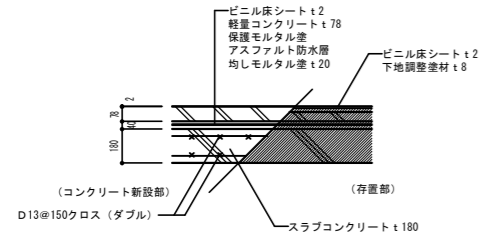


現況2階平面詳細図 1:30

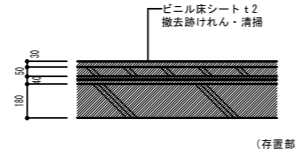
凡例

	撤去範囲を示す
	コンクリートスラブt180撤去を示す
	床レベルを示す
	仮設間仕切(引違いアルミ戸付き) ・軽鉄地下65形(スタッド@303) ・仕上げ:B種(片面石膏ボード9.5mm張り) ・目地部及びコーナー部、床天井取り合い部は は目止め(養生テープ)貼の事。

工事番号・工事名	図面の名称	作成年月日
町立中学校特別教室棟トイレ改修工事	(特別教室棟)現況1・2階平面詳細図	令和8年4月
株式会社 日匠設計 大阪本社 大阪府松原市阿倍引1丁目3の12 一級建築士 198531号 澤田 耕一 TEL (072)-331-3857 FAX (072)-334-5931 通賢事務所 通賢県湖南市中央2丁目95 一級建築士 109825号 杉本 孝良 TEL (0748)-72-1114 FAX (0748)-72-1166	管理棟監事 澤田 耕一 棟頭 杉本 孝良 作図 中島 直人 作図 縮尺(A1) 縮尺(A3) 図面番号	1:30 1:60 A-08



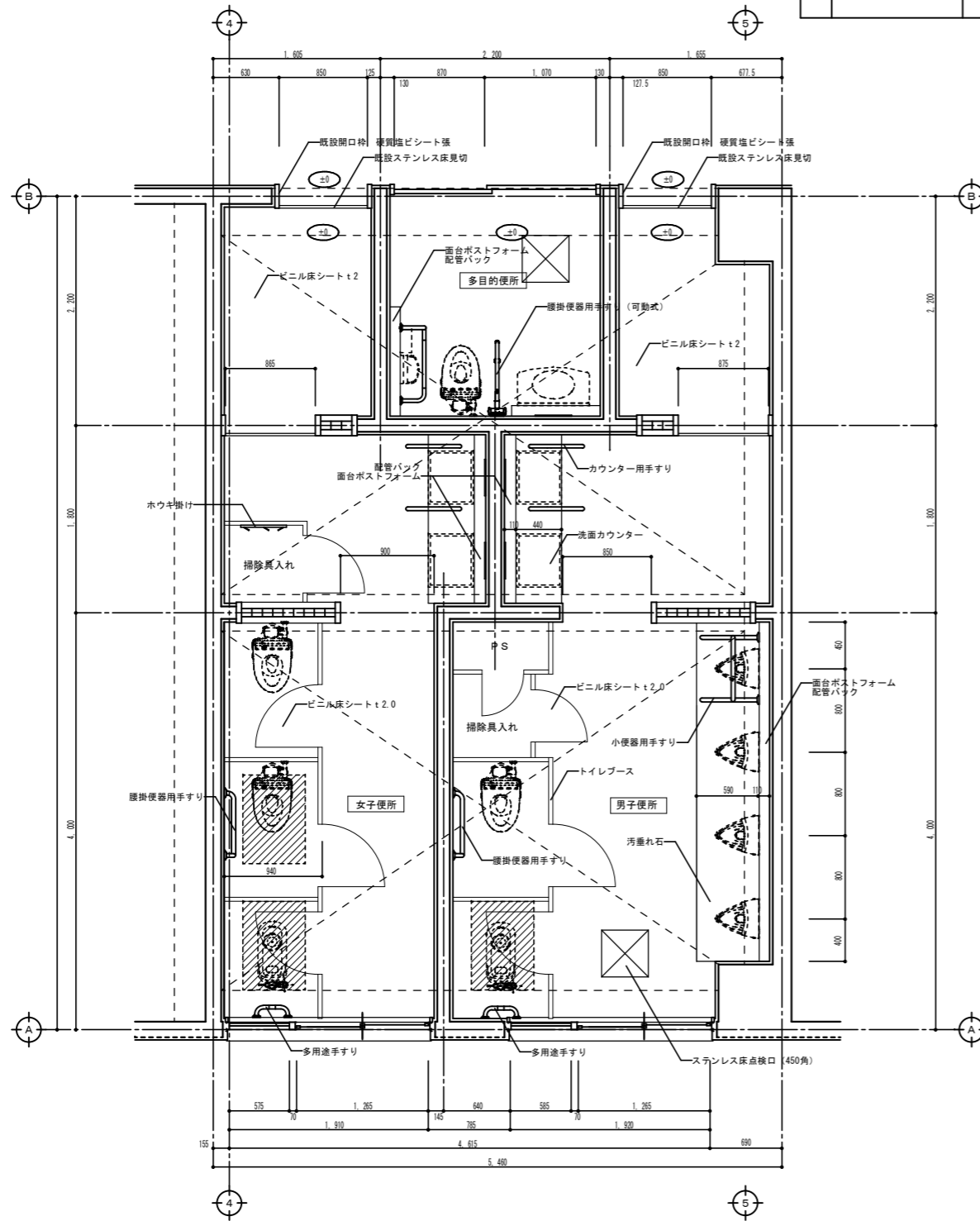
スラブコンクリート詳細図 1:20
(1階・男子、女子便所)



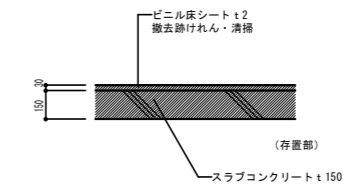
スラブコンクリート詳細図 1:20
(1階・身障者便所)

改修内部仕上表

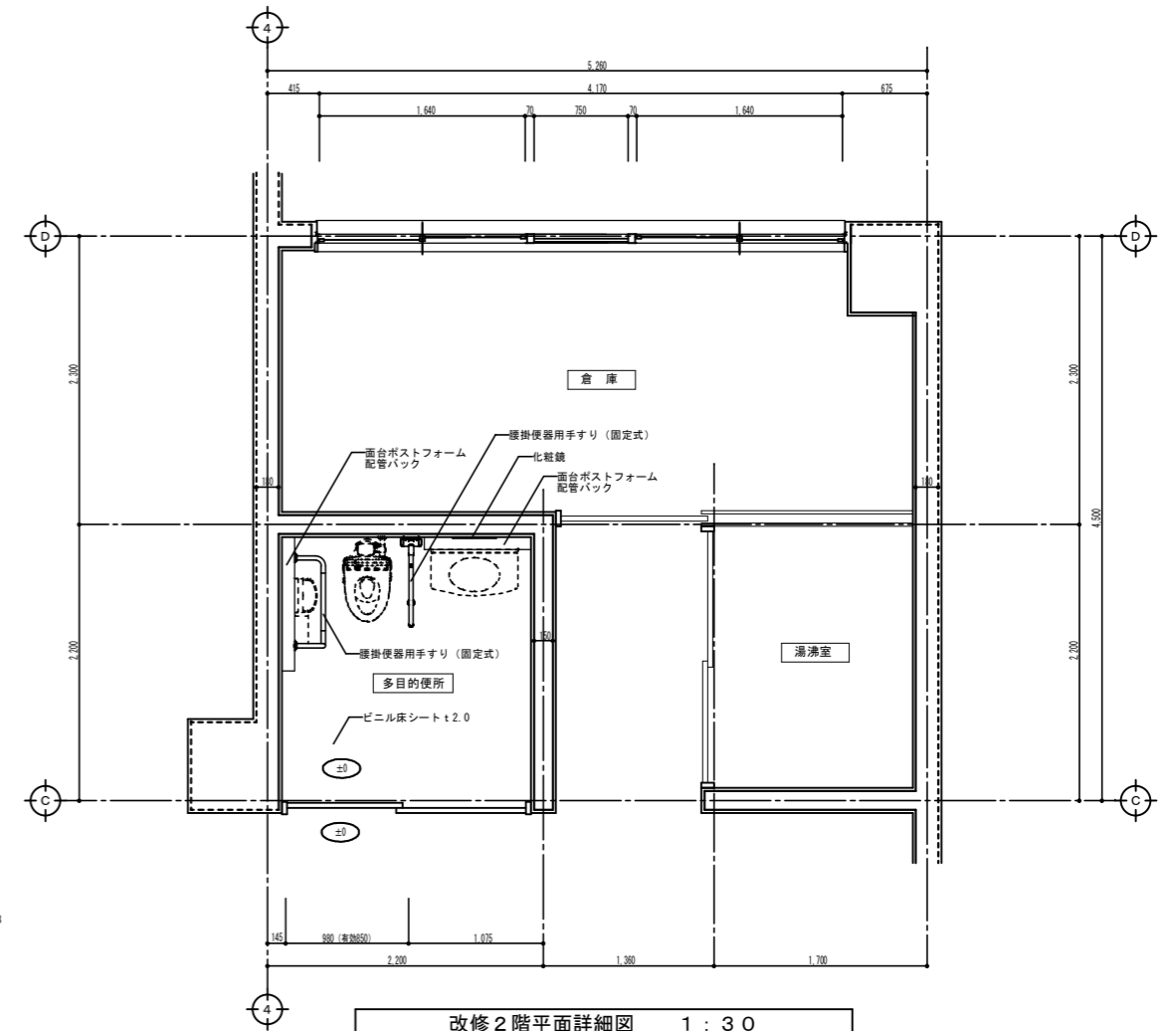
階	室名	天井高	床	巾木	壁・壁	天井	廻縁	備考
1	男子便所	2800	ビニル床シート t2 軽量コンクリート t78 保護モルタル塗 アスファルト防水層 均しモルタル塗 t20 タイル撤去跡 下地調整塗材 t8	ビニル床シート t2 巻上げH100	メラミン化粧板 t3 既設タイル面の上、下地調整塗材 t3 下地耐水石こうボード t12.5 モルタル補修	化粧石こうボード t9.5 軽鉄天井下地	塩ビ廻縁	面台、トイレブース、化粧鏡 汚重石、各種手すり、ホウキ掛け 床点検口、ピクトサイン
	女子便所	2800	ビニル床シート t2 軽量コンクリート t78 保護モルタル塗 アスファルト防水層 均しモルタル塗 t20 タイル撤去跡 下地調整塗材 t8	ビニル床シート t2 巻上げH100	メラミン化粧板 t3 既設タイル面の上、下地調整塗材 t3 下地耐水石こうボード t12.5 モルタル補修	化粧石こうボード t9.5 軽鉄天井下地	塩ビ廻縁	面台、トイレブース、化粧鏡 汚重石、各種手すり、ホウキ掛け ピクトサイン
	多目的便所	2500	ビニル床シート t2 撤去跡れん・清掃	ビニル床シート t2 巻上げH100	メラミン化粧板 t3 既設吹付け面 下地調整塗材 t3 下地耐水石こうボード t12.5	化粧石こうボード t9.5 軽鉄天井下地	塩ビ廻縁	面台、各種手すり、化粧鏡 床点検口、ピクトサイン
2	多目的便所	2600	ビニル床シート t2 撤去跡れん・清掃	ビニル床シート t2 巻上げH100	メラミン化粧板 t3 既設吹付け面 下地調整塗材 t3 下地耐水石こうボード t12.5	化粧石こうボード t9.5 軽鉄天井下地	塩ビ廻縁	面台、各種手すり、化粧鏡 ピクトサイン



改修1階平面詳細図 1:30



スラブコンクリート詳細図 1:20
(2階・身障者便所)

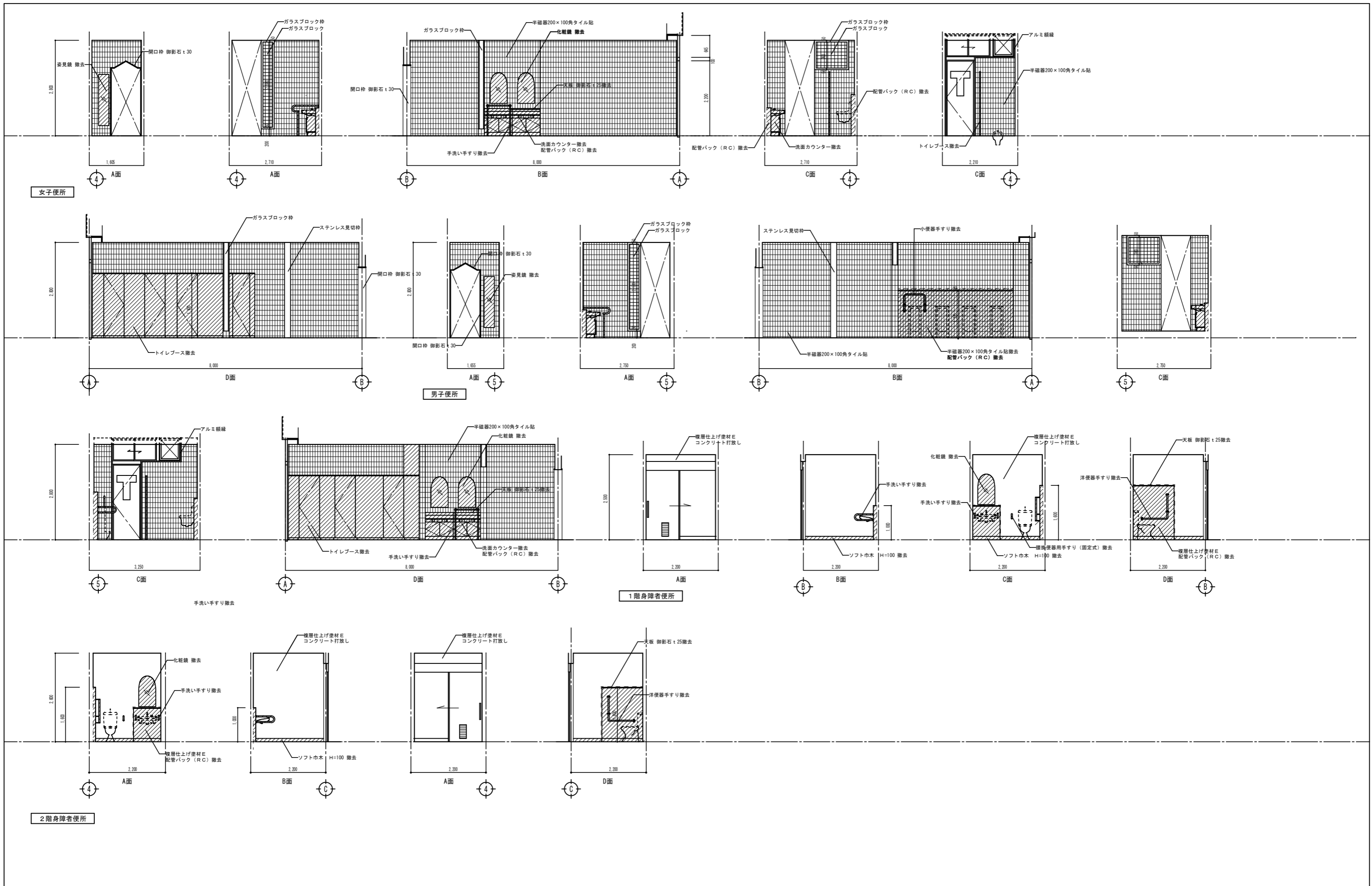


改修2階平面詳細図 1:30

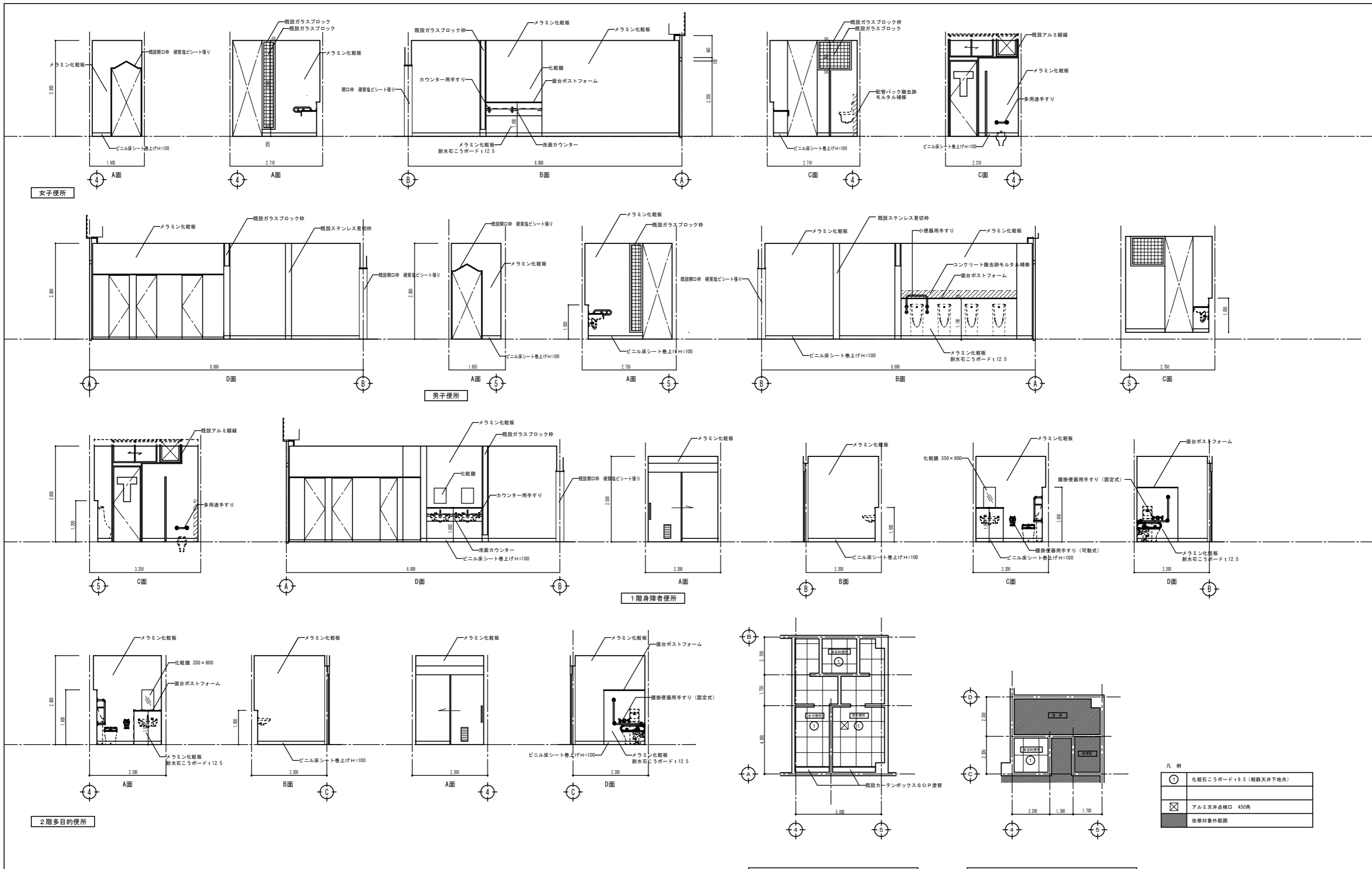
凡例

	コンクリートスラブ t180新設を示す
	床レベルを示す
	ピクトサイン位置を示す

工事番号・工事名		図面の名称		作成年月日
町立中学校特別教室棟トイレ改修工事		(特別教室棟)改修1・2階平面詳細図		令和8年4月
株式会社 日匠設計	管理棟監事 清田 謙一	棟頭 杉本 孝良	作図 中島 直人	図面番号
大阪本社 大阪府松原市阿倍1丁目3の12 一級建築士 198531号 清田 謙一	TEL (072)-331-3857 FAX (072)-334-5931	通算事務所 通算事務所中央2丁目95 一級建築士 109825号 杉本 孝良	TEL (0748)-72-1114 FAX (0748)-72-1166	縮尺 (A1) 縮尺 (A3) 図面番号
				1:30 1:60 A-09



工事番号・工事名		図面の名称		作成年月日
町立中学校特別教室棟トイレ改修工事		(特別教室棟) 現況展開図		令和8年4月
株式会社 日匠設計		管理棟 栗田 昌一 棟頭 杉本 孝良 作図 中島 直人		縮尺 (A1)
大阪本社 大阪府松原市阿倍1丁目3の12 一級建築士 198531号 栗田 昌一		通賢事務所 滋賀県湖西市中央2丁目95 一級建築士 109825号 杉本 孝良		縮尺 (A3)
TEL (072)-331-3857 FAX (072)-334-5931		TEL (0748)-72-1114 FAX (0748)-72-1166		図面番号
				A-10



凡例

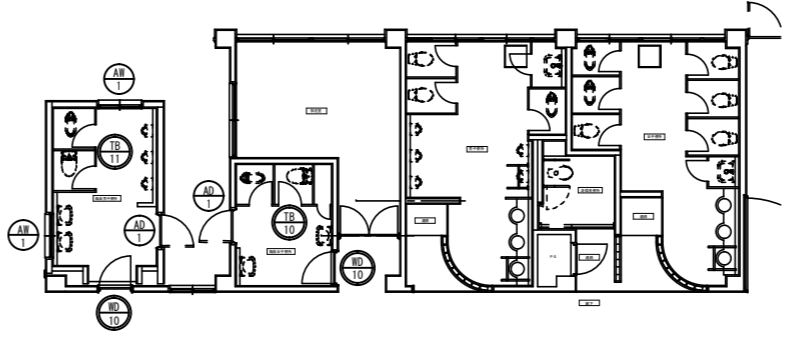
①	化粧石こうボード t9.5 (軽鉄天井下地共)
⊠	アルミ天井点検口 450角
■	改修対象外範囲

(特別教室棟) 1階天井伏図 1/100

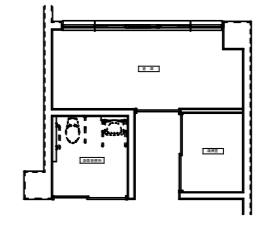
(特別教室棟) 2階天井伏図 1/100

工事番号・工事名		図面の名称		作成年月日	
町立中学校特別教室棟トイレ改修工事		(特別教室棟) 改修展開図・天井伏図		令和8年4月	
株式会社 日匠設計 大阪本社 大阪府松原市阿倍1丁目3の12 一級建築士 198531号 澤田 耕一 TEL (072)-331-3857 FAX (072)-334-5931 通賢事務所 滋賀県湖西市中央2丁目95 一級建築士 109825号 杉本 孝良 TEL (0748)-72-1114 FAX (0748)-72-1166		管理棟監理士 澤田 耕一 棟頭 杉本 孝良 作図 中島 直人 作図	縮尺 (A1)	縮尺 (A3)	図面番号
			1:50	1:100	A-11
			1:100	1:200	

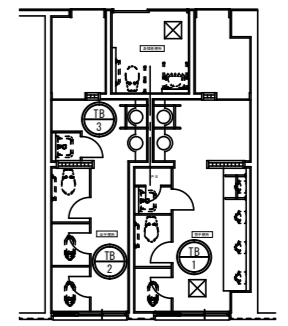
記号	1R トイレブース		1R トイレブース		1R トイレブース		1R トイレブース		1R トイレブース		片開木製フラッシュドア		片開きアルミドア		片開きアルミドア	
	数	見込	数	見込	数	見込	数	見込	数	見込	数	見込	数	見込	数	見込
仕上	木製樹脂合板		木製樹脂合板		木製樹脂合板		木製樹脂合板		木製樹脂合板		ポリ合板 腰ガラリ		アルミ シルバー		アルミ シルバー	
ガラス	—		—		—		—		—		型板ガラス t4		網入り型板ガラス t6.8		網入り型板ガラス t6.8	
金物	—		—		—		—		—		—		—		—	
使用箇所	男子便所 (1F)		女子便所 (1F)		女子便所 (1F)		職員女子便所 (1F)		職員男子便所 (1F)		職員男子便所・職員女子便所 (1F)		職員男子便所・職員女子便所 (1F)		職員男子便所 (1F)	
備考	—		—		—		—		—		—		—		—	
改修内容	撤去		撤去		撤去		撤去		撤去		撤去		クリーニング両面(ガラス共)		クリーニング両面(ガラス共)	
※ 図																



(校舎棟) 現況1階建具配置図



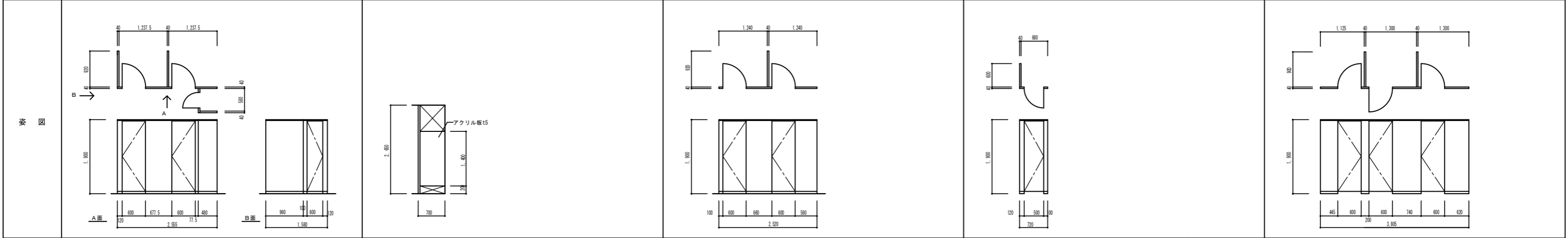
(特別教室棟) 現況2階建具配置図



(特別教室棟) 現況1階建具配置図

工事番号・工事名				図面の名称				作成年月日	
町立中学校特別教室棟トイレ改修工事				既設建具表、建具配置図				令和8年4月	
株式会社 日匠設計				管理棟監士 澤田 耕一 棟頭 杉本 孝良 作図 中島 直人 作図				図面番号	
大阪本社 大阪府松原市阿倍1丁目3の12 一級建築士 198531号 澤田 耕一								縮尺(A1)	
TEL (072)-331-3857 FAX (072)-334-5931								縮尺(A3)	
通賢事務所 滋賀県湖西市中央2丁目95 一級建築士 109825号 杉本 孝良								1:100	
TEL (0748)-72-1114 FAX (0748)-72-1166								1:200	
								A-12	

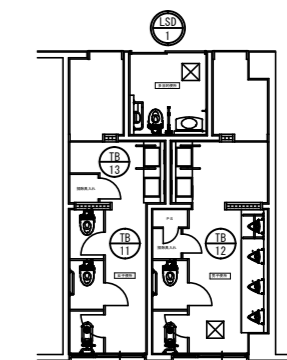
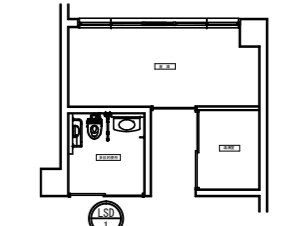
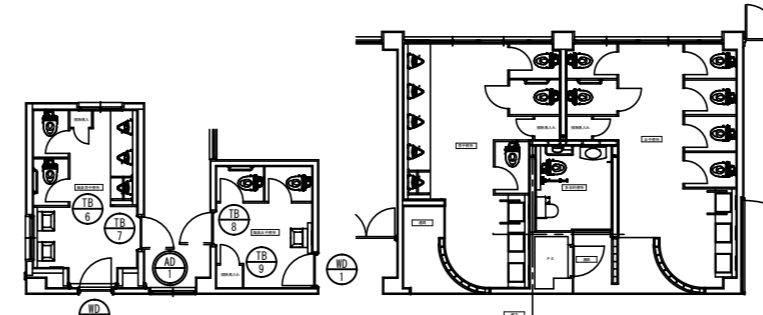
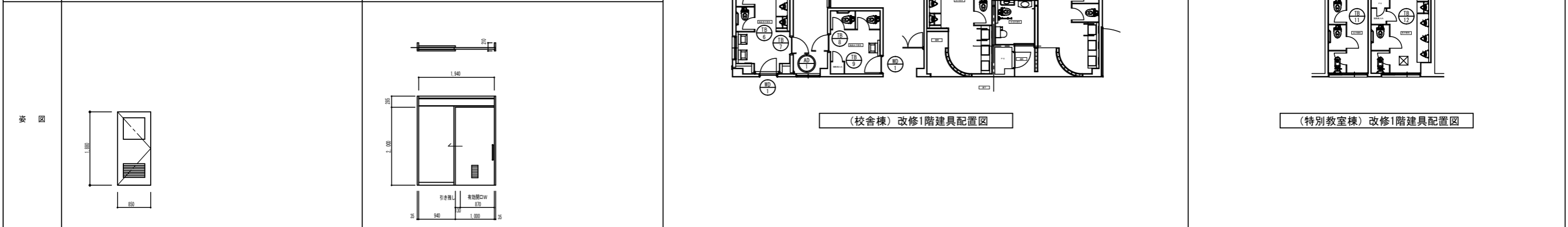
記号	TR-6 トイレブース	TR-7 隔て板(アルミ可動間仕切)	TR-8 トイレブース	TR-9 トイレブース	TR-11 トイレブース
数	1	50	1	40	1
見込	40		40		40
仕上	高压メラミン樹脂化粧板(芯材:ペーパーコア)	アルミ押出し型材 シルバー	高压メラミン樹脂化粧板(芯材:ペーパーコア)	高压メラミン樹脂化粧板(芯材:ペーパーコア)	高压メラミン樹脂化粧板(芯材:ペーパーコア)
ガラス		アクリル板t5			
金物	グレビティヒンジ・巾木(SUS)・戸当りストッパー(SUS)、 笠木、壁面レール、エッジ(7&3)、内開き錠(表示付)、引手	オープンアジャスター	グレビティヒンジ・巾木(SUS)・戸当りストッパー(SUS)、 笠木、壁面レール、エッジ(7&3)、内開き錠(表示付)	グレビティヒンジ・巾木(SUS)・戸当りストッパー(SUS)、 笠木、壁面レール、エッジ(7&3)、引手	グレビティヒンジ・巾木(SUS)・戸当りストッパー(SUS)、 笠木、壁面レール、エッジ(7&3)、外開き錠(表示付)、内開き錠(表示付)
使用箇所	職員男子便所	職員男子便所	職員女子便所	職員女子便所	女子便所
備考					



記号	TR-12 トイレブース	TR-13 トイレブース			
数	1	40			
見込	40				
仕上	高压メラミン樹脂化粧板(芯材:ペーパーコア)	高压メラミン樹脂化粧板(芯材:ペーパーコア)			
ガラス					
金物	グレビティヒンジ・巾木(SUS)・戸当りストッパー(SUS)、 笠木、壁面レール、エッジ(7&3)、外開き錠(表示付)、内開き錠(表示付)、引手	グレビティヒンジ・巾木(SUS)・戸当りストッパー(SUS)、 笠木、壁面レール、エッジ(7&3)、引手			
使用箇所	男子便所	女子便所			
備考					



記号	TR-14 片開き木製フラッシュドア	TR-15 既設軽量鋼製扉(自閉式上吊り引手)・戸袋パネルタイプ			
数	2	2			
見込	36	210(特見込)			
仕上	メラミン樹脂化粧板(小口共)	硬質塩ビシート張り(既存枠めつき鋼板焼付塗装)			
ガラス	型板ガラスt4.0				
金物	レバーハンドル、ドアチェック、丁番、戸当り				
使用箇所	職員男子便所、職員女子便所	多目的便所(1,2F)			
備考	アルミガラリ				



工事番号・工事名 町立中学校特別教室棟トイレ改修工事	図面の名称 新設建具表、建具配置図	作成年月日 令和8年4月
株式会社 日匠設計 大阪本社 大阪府松原市阿倍1丁目3の12 一級建築士 198531号 澤田 謙一 TEL (072)-331-3857 FAX (072)-334-5931 通賢事務所 滋賀県湖西市中央2丁目95 一級建築士 109825号 杉本 孝良 TEL (0748)-72-1114 FAX (0748)-72-1166	管理建築士 澤田 謙一 棟頭 杉本 孝良 作図 中島 直人 作図 縮尺(A1) 縮尺(A3) 図面番号 1:50 1:100 A-13	

<p>壁仕様 1:5・3</p> <p>既設壁タイル 下地調整塗材 t3の上、メラミン化粧板 t3</p> <p>アルミ見切り (コの字) ビニル床シート巻上げ ビニル床シート t2 下地調整塗材 t3</p> <p>アルミ見切り詳細</p>	<p>配管バック (小便器) 1:2・0</p> <p>シーリング (SR-1 防カビ仕様)</p> <p>面台 ポストフォーム</p> <p>下地 軽量鉄骨壁下地65形 器具取付部分は補強を入れること</p> <p>メラミン化粧板 t3 耐水石膏ボード t12.5</p> <p>汚垂れ石</p> <p>汚垂れ石</p> <p>ポストフォーム: VPA アイカ 同等品以上</p>	<p>汚垂れ石 1:4</p> <p>セラミック製汚垂れ石 t6</p> <p>ビニル床シート t2 下地調整塗材 t3</p> <p>汚垂れ石: ハイドロセラ・フロアPU (薄型) TOTO 同等品以上</p>	<p>洗面カウンター 1:1・0</p> <p>手洗い用すり</p> <p>カウンター: 人工大理石</p> <p>ラワンベニヤ t=15</p> <p>F L</p> <p>F L</p>
<p>小便器用すり 1:2・0</p> <p>T112U22 (樹脂被覆タイプ) TOTO 同等品以上</p>	<p>腰掛便器用すり (可動式) 1:2・0</p> <p>T112HR (樹脂被覆タイプ) TOTO 同等品以上</p>	<p>腰掛便器用すり (固定式) 1:2・0</p> <p>T112L11 (樹脂被覆タイプ) TOTO 同等品以上</p>	<p>腰掛便器用すり 1:2・0</p> <p>T112L9 (樹脂被覆タイプ) TOTO 同等品以上</p>
<p>多用途すり 1:2・0</p> <p>T112C3 (樹脂被覆タイプ) TOTO 同等品以上</p>	<p>手洗い用すり 1:2・0</p> <p>T112C5S (樹脂被覆タイプ) TOTO 同等品以上</p>	<p>ホウキ掛け 1:1・0</p> <p>台: SUS304 HL仕上 フック: SUS304 研磨仕上</p> <p>163-409 杉田エース 同等品以上</p>	<p>ピクトサイン 1:1・0</p> <p>白地に青</p> <p>白地に赤</p> <p>多目的便所 対応</p> <p>多目的便所 対応なし</p> <p>アクリル樹脂製 5mm シルク印刷 ※設置位置は監督員と協議の上決定する事</p>
<p>ピクトサイン (カッティングシート) 1:1・0</p> <p>※オストメイト設備のある多目的便所のハンガー扉に貼付け。</p>		<p>和便器撤去後詳細図</p> <p>タイル、軽量コンクリート等撤去</p> <p>既設スラブコンクリート t180撤去 鉄筋はつり出し</p> <p>※ () 内の数値は校舎様を示す</p> <p>改修前</p>	<p>鉄筋D13@150ダブル (タテ・ヨコ共) 【特別校室棟】 鉄筋D13@200ダブル (タテ・ヨコ共) 【校舎棟】 はつり出し既設鉄筋にフラー溶接 (片面10d・両面5d)</p> <p>※ () 内の数値は校舎様を示す</p> <p>改修後</p>

工事番号・工事名		図面の名称		作成年月日
町立中学校特別教室棟トイレ改修工事		部分詳細図		令和8年4月
株式会社 日匠設計 大阪本社 大阪府松原市阿倍1丁目3の12 一級建築士 198531号 澤田 耕一 TEL (072)-331-3857 FAX (072)-334-5931 通賢事務所 滋賀県湖西市中央1丁目95 一級建築士 109825号 杉本 孝良 TEL (0748)-72-1114 FAX (0748)-72-1166	管理棟監理士 澤田 耕一 棟頭 杉本 孝良 作図 中島 直人 作図	縮尺 (A1)	縮尺 (A3)	図面番号
		図示		A-14