

# 太子町立小中学校体育館空調設置等工事

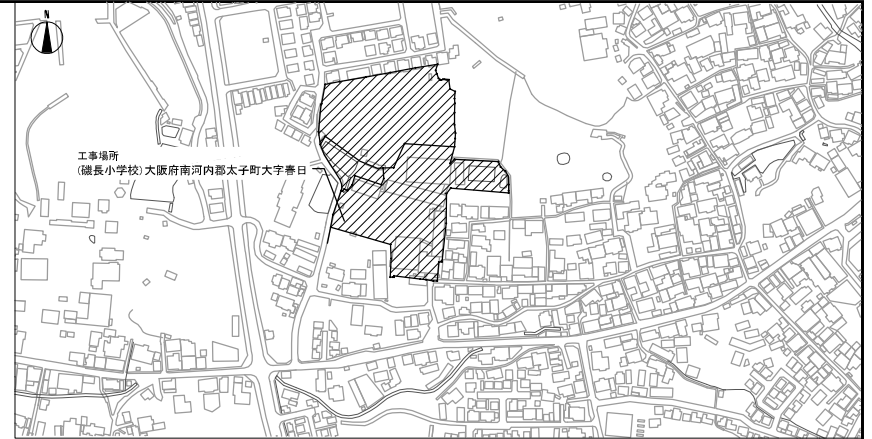
図面リスト

図面番号	図面名称	図面番号	図面名称	図面番号	図面名称
	意匠図		電気設備図		機械設備図
A-01	表紙・図面リスト	E-01	磯長小学校 電気設備工事特記仕様書	M-01	磯長小学校 ガス設備工事特記仕様書
A-02	特記仕様書(1)	E-02	磯長小学校 電気設備平面図	M-02	磯長小学校 ガス設備配置図
A-03	特記仕様書(2)	E-03	磯長小学校 照明撤去・更新 2階平面図	M-03	磯長小学校 機械設備工事特記仕様書
A-04	特記仕様書(3)	E-04	磯長小学校 体育館電灯分電盤 撤去・更新	M-04	磯長小学校 空調機器リスト・系統図
A-05	磯長小学校 附近見取図・配置図	E-05	磯長小学校 空調配線系統図	M-05	磯長小学校 1・2階空調設備図
A-06	磯長小学校 1階平面図	E-06	山田小学校 電気設備工事特記仕様書	M-06	磯長小学校 1・2階空調設備詳細図
A-07	磯長小学校 2階平面図・屋根伏図	E-07	山田小学校 空調配線系統図	M-07	磯長小学校 空調配線系統図
A-08	磯長小学校 立面図	E-08	山田小学校 既設電灯盤改修・新設開閉器盤図	M-08	磯長小学校 非常時コンセント・照明配置図
A-09	磯長小学校 矩計図	E-09	山田小学校 非常時コンセント・照明配置図	M-09	山田小学校 ガス設備工事特記仕様書
A-10	磯長小学校 フェンス詳細図	E-10	太子町立中学校 電気設備工事特記仕様書	M-10	山田小学校 ガス設備配置図
A-11	山田小学校 附近見取図・配置図	E-11	太子町立中学校 照明撤去・更新 1階平面図	M-11	山田小学校 機械設備工事特記仕様書
A-12	山田小学校 1階平面図	E-12	太子町立中学校 空調配線系統図	M-12	山田小学校 空調機器リスト・系統図
A-13	山田小学校 2階平面図	E-13	太子町立中学校 既設電灯盤改修・新設開閉器盤図	M-13	山田小学校 1・2階空調設備図
A-14	山田小学校 立面図(1)	E-14	太子町立中学校 1階平面 非常時コンセント配置図	M-14	山田小学校 空調設備詳細図
A-15	山田小学校 立面図(2)	E-15	太子町立中学校 2階平面 非常時コンセント配置図	M-15	山田小学校 1・2階空調配線系統図
A-16	山田小学校 矩計図			M-16	山田小学校 非常時コンセント・照明配置図
A-17	山田小学校 フェンス詳細図			M-17	太子町立中学校 ガス設備工事特記仕様書
A-18	太子町立中学校 附近見取図・配置図			M-18	太子町立中学校 ガス設備配置図
A-19	太子町立中学校 1階平面図			M-19	太子町立中学校 機械設備工事特記仕様書
A-20	太子町立中学校 2階平面図			M-20	太子町立中学校 空調機器リスト・系統図
A-21	太子町立中学校 立面図(1)			M-21	太子町立中学校 1階空調設備平面図
A-22	太子町立中学校 立面図(2)			M-22	太子町立中学校 2階空調設備平面図
A-23	太子町立中学校 矩計図			M-23	太子町立中学校 空調設備詳細図
A-24	太子町立中学校 フェンス詳細図			M-24	太子町立中学校 空調配線系統図
				M-25	太子町立中学校 1階平面 非常時コンセント配置図
				M-26	太子町立中学校 2階平面 非常時点灯照明配置図

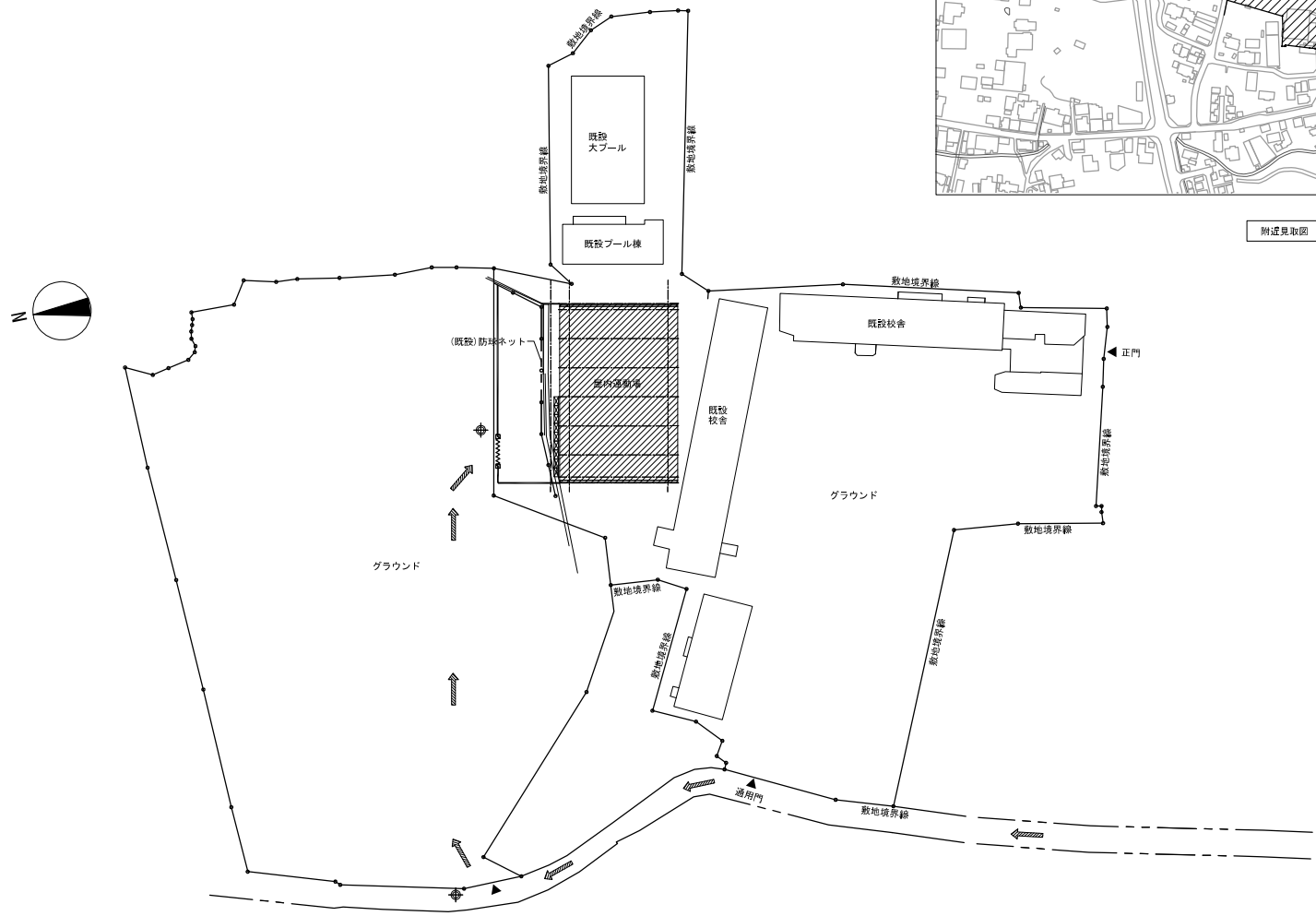


業 項 目	特 記 事 項	業 項 目	特 記 事 項	業 項 目	特 記 事 項	業 項 目	特 記 事 項
③ 内装改修工事	14. 視覚障害者用床タイル張り (感傷用及び注意喚起用床材)	③ 内装改修工事	42. カーテン	④ ① 材料	④ ① 材料	⑤ ① 鉄筋	鉄筋の種類等 [8. 2. 1]
	15. ビール幅木	③ 内装改修工事	43. カーテンレール	④ ② 一般塗料の製造所	④ ② 一般塗料の製造所	⑤ ② 消火金網	鉄筋の形状等 [8. 2. 2]
16. 合成樹脂張り床	③ 内装改修工事	44. アラビド及び及びキナマツ	④ ③ 角接口	④ ③ 塗装業者	④ ③ 塗装業者	⑤ ③ 鉄筋の扁平及び差角	鉄筋の扁平の方法等 [8. 3. 4][8. 4. 2. 3]
17. フローリング張り	③ 内装改修工事	46. 網製畳裏及び物品掛	④ ④ 床	④ ④ 下地調整	④ ④ 下地調整	⑤ ④ 鉄筋の扁平及び差角	鉄筋の扁平の方法等 [8. 3. 4][8. 4. 2. 3]
18. 畳敷き	③ 内装改修工事	47. かつきマット	④ ⑤ 合合成樹脂合	④ ⑤ 合合成樹脂合	④ ⑤ 合合成樹脂合	⑤ ⑤ 鉄筋の扁平及び差角	鉄筋の扁平の方法等 [8. 3. 4][8. 4. 2. 3]
19. 床下地	③ 内装改修工事	48. 流し合ユニット	④ ⑥ フタル酸樹脂	④ ⑥ フタル酸樹脂	④ ⑥ フタル酸樹脂	⑤ ⑥ 鉄筋の扁平及び差角	鉄筋の扁平の方法等 [8. 3. 4][8. 4. 2. 3]
20. カーベット敷き	③ 内装改修工事	49. 洗面カウンター	④ ⑦ クリア樹脂	④ ⑦ クリア樹脂	④ ⑦ クリア樹脂	⑤ ⑦ 鉄筋の扁平及び差角	鉄筋の扁平の方法等 [8. 3. 4][8. 4. 2. 3]
21. 壁紙張り	③ 内装改修工事	50. 収納家具	④ ⑧ 2液硬化剤	④ ⑧ 2液硬化剤	④ ⑧ 2液硬化剤	⑤ ⑧ 鉄筋の扁平及び差角	鉄筋の扁平の方法等 [8. 3. 4][8. 4. 2. 3]
22. ビール壁シート張り	③ 内装改修工事	51. 防煙垂れ壁	④ ⑨ 合成樹脂樹脂	④ ⑨ 合成樹脂樹脂	④ ⑨ 合成樹脂樹脂	⑤ ⑨ 鉄筋の扁平及び差角	鉄筋の扁平の方法等 [8. 3. 4][8. 4. 2. 3]
23. その他	③ 内装改修工事	52. その他	④ ⑩ 遮熱塗装	④ ⑩ 遮熱塗装	④ ⑩ 遮熱塗装	⑤ ⑩ 鉄筋の扁平及び差角	鉄筋の扁平の方法等 [8. 3. 4][8. 4. 2. 3]
24. メッシュフェンス	③ 内装改修工事						





附近見取図 S=1/2500



配置図 S=1/500

凡例	内容
	今回工事対象範囲を示す
	仮囲い (ガードフェンスH=1800) を示す
	キャスターゲート (H=2600) を示す
	工事車輦動線を示す
	警備員 (スポット) を示す
	枠根本足場H=900を示す

注記	月 日		工事名称 太子町立小中学校体育館空閑設置等工事	工事種別	株式会社 <b>阿波設計事務所</b>	図面名称 縦長小学校 附近見取図・配置図・仮設計画図	設計No.	—	
	変更							校閲	担当

改修内容
主体工事 空調設置工事(機械設備工事)、LED改修工事(電気設備工事)
建築工事 室外機基礎、室外機フェンス、ポンペ基礎新設
断熱改修工事 屋根透熱塗装、窓透熱フィルム貼

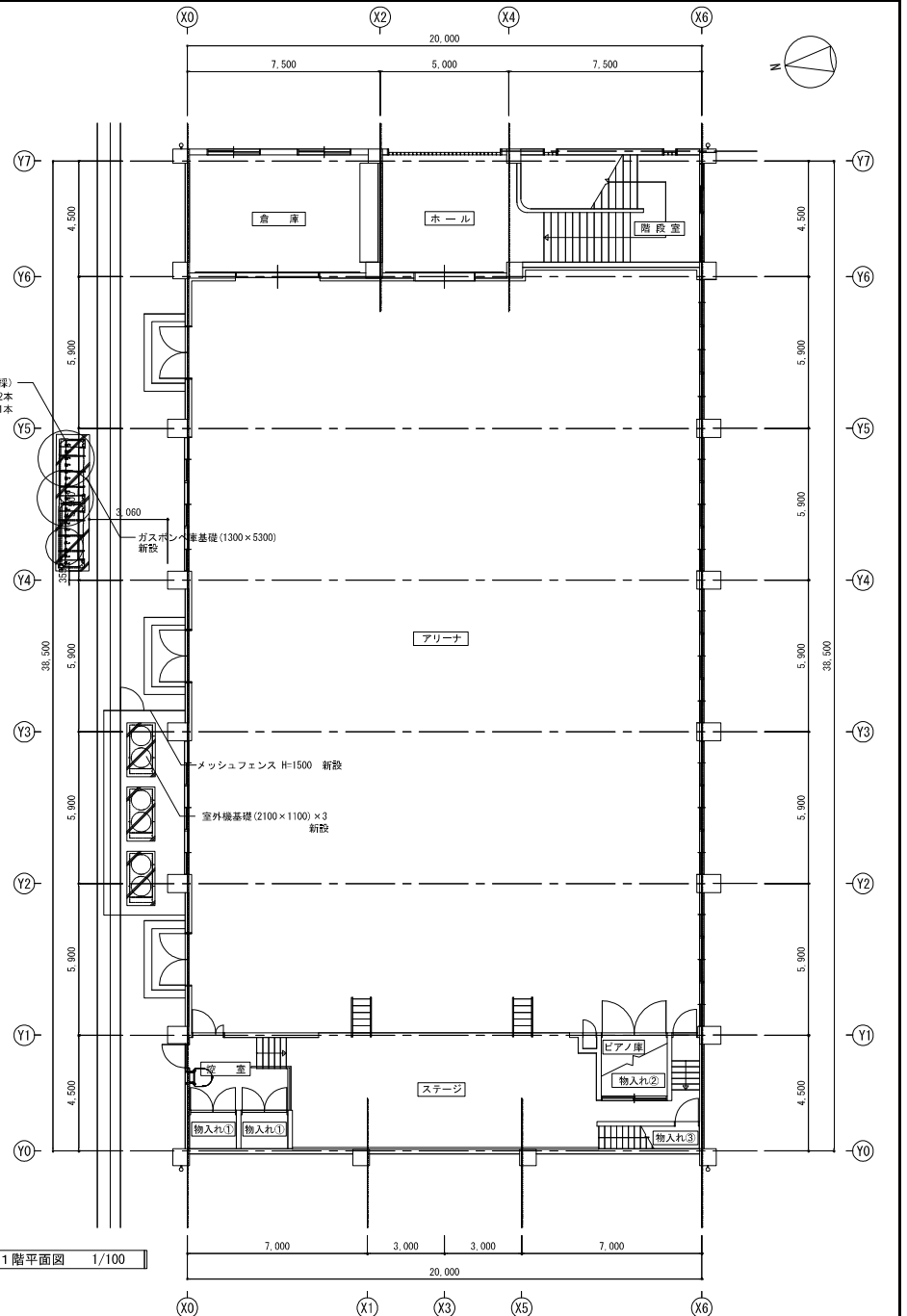
外部仕上(既存)
屋根 丸軸折板1型(カラー鉄板t=1.0) 断熱材t=5裏貼
外壁 コンクリート打放しの上アクリルリシン(※)吹付 一部コンクリート打放しのまま
庇 コンクリート打放しの上アクリルリシン(※)吹付
庇裏 コンクリート打放しの上アクリルリシン(※)吹付
パラペット コンクリート打放しの上アクリルリシン(※)吹付
軒裏 コンクリート打放しの上アクリルリシン(※)吹付
壁 透熱遮熱フィルム貼 養生管 白ガス管 200φ H=2.000 SOP
床 透熱遮熱フィルム貼 (屋根)ルーフデッキ葺t=0.6 (床)GPL-SOP 一部モルタル金ごて押入
壁 透熱遮熱フィルム貼 養生管白ガス管 100φ H=2.000 SOP

(※)アスベスト含有の可能性ありの建材を示す

階	室名	天井高	床	巾木	壁	天井	備考
1階	階段室		長尺塩ビシート貼	ソフト樺木	コンクリート打放し 吹付タイル	同左 化粧プラスチックボード張 t=9	
	ホール	H=2.500	長尺塩ビシート貼	ソフト樺木	コンクリート打放し 吹付タイル	同左 化粧プラスチックボード張 t=9	
	アリーナ		フローリング張 U.C	ラワン 0.S.C.L.	壁紙貼付 (断熱材貼) 塗 SOP塗	同左 折板現し (断熱材貼) 塗 SOP塗	
	ステージ		フローリング張 U.C	ラワン 0.S.C.L.	樺ベニヤ張 t=6 SOP	同左 折板現し (断熱材貼) 塗 SOP塗	ブドウ網 バトン設置 スクリーン設置
	控室		長尺塩ビシート貼	コンクリート打放し	コンクリート打放し	同左 折板現し (断熱材貼) 塗 SOP塗	タラップ
	倉庫	H=3.425 3.475	モルタル金ごて押入	モルタル金ごて押入	コンクリート打放し	同左 コンクリート打放し	欄(別途)
	ピアノ庫	H=2.040	モルタル金ごて押入の上防塵塗装	ラワン	樺ベニヤ張 t=6	同左 樺ベニヤ張 t=4	
	物入れ①	H=2.320	モルタル金ごて押入の上防塵塗装	ラワン	樺ベニヤ張 t=6 一部コンクリート打放し	同左 樺ベニヤ張 t=4	
	物入れ②	H=1.032	I類ラワンベニア t=12	雑巾置	樺ベニヤ張 t=6	同左 樺ベニヤ張 t=4	
	物入れ③		I類ラワンベニア t=15	ラワン	樺ベニヤ張 t=6	同左 樺ベニヤ張 t=4	
2階	放送室	H=2.500	ニードルパンカーベット敷	ラワン 0.S.C.L	有孔樺ベニヤ張 t=6 SOP (透熱断熱) グラスウール t=35 充填	同左 岩綿吸音板張 (せっこうボード t=4 捨張) 手摺	
	ギャラリ		モルタル金ごて押入	モルタル金ごて押入 VP	コンクリート打放しの上 EP	同左 コンクリート打放しの上 E.P	

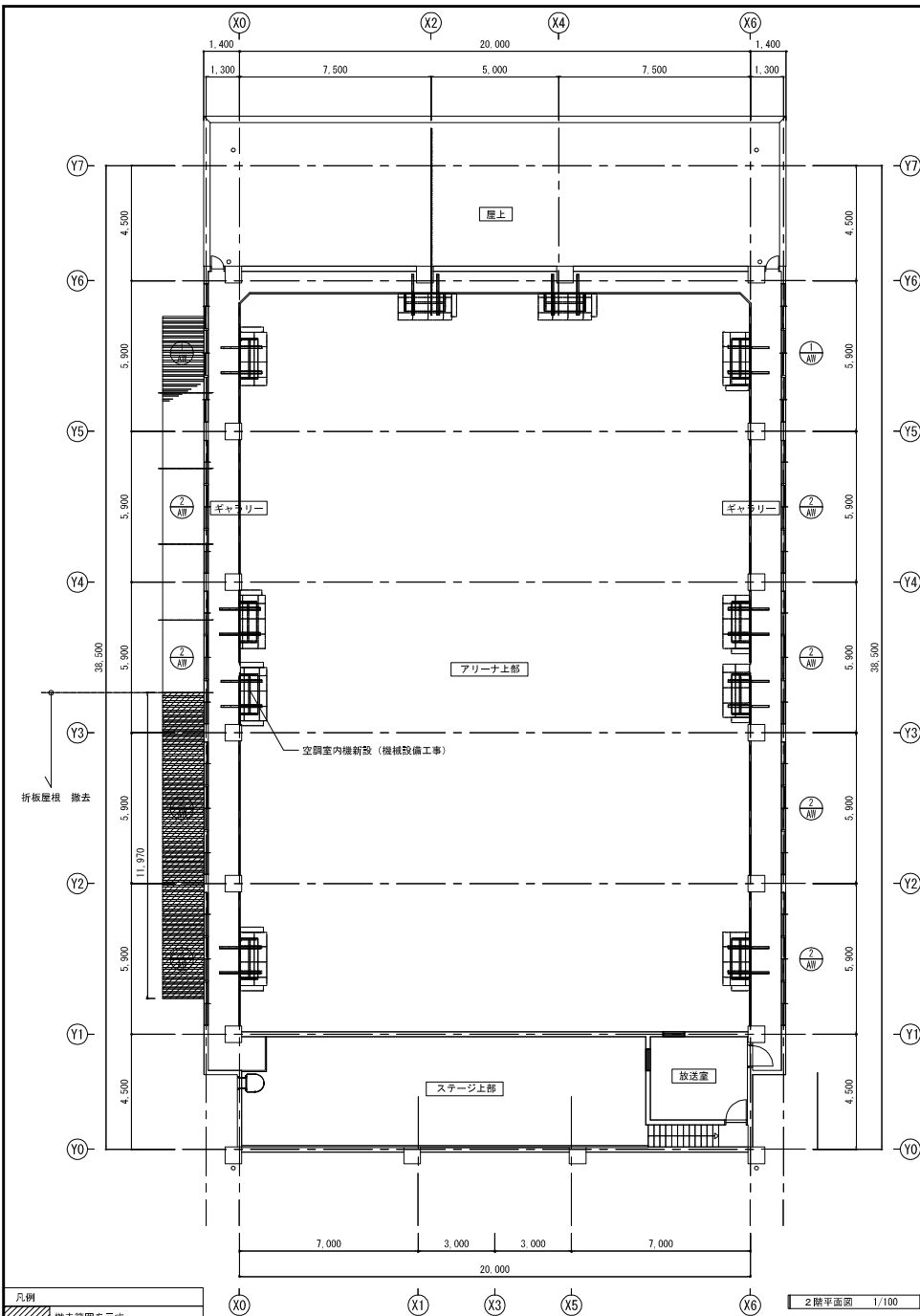
<p>室外機基礎詳細図 S=1/20</p>	<p>ポンペ基礎詳細図 S=1/20</p>	<p>欄間、扉付3連引違いアルミサッシ S=1/20</p> <table border="1"> <tr><td>数量</td><td>AP-1: 2 AP-2: 8</td></tr> <tr><td>仕上</td><td>シルバー</td></tr> <tr><td>ガラス</td><td>(ギャラリ北面) AP-1 1箇所、AP-2 4箇所 スクールテンパー t4.0 その他 挿入型板ガラス16.8</td></tr> <tr><td>改修内容</td><td>透熱フィルム貼り</td></tr> </table>	数量	AP-1: 2 AP-2: 8	仕上	シルバー	ガラス	(ギャラリ北面) AP-1 1箇所、AP-2 4箇所 スクールテンパー t4.0 その他 挿入型板ガラス16.8	改修内容	透熱フィルム貼り
数量	AP-1: 2 AP-2: 8									
仕上	シルバー									
ガラス	(ギャラリ北面) AP-1 1箇所、AP-2 4箇所 スクールテンパー t4.0 その他 挿入型板ガラス16.8									
改修内容	透熱フィルム貼り									

植栽撤去(伐根伐株)  
高木(W3.0 H3.0)2本  
中木(W3.0 H3.0)1本

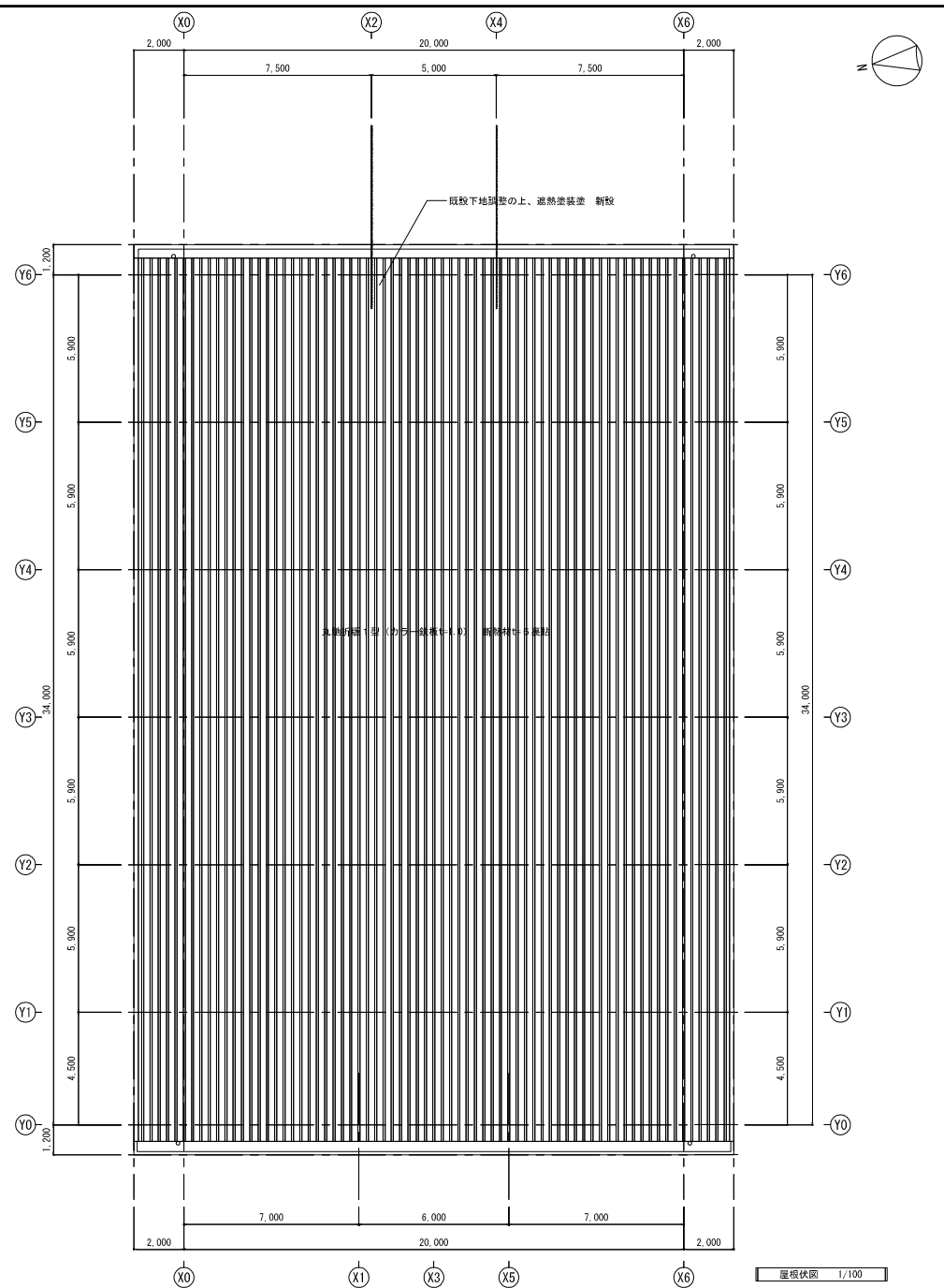


1階平面図 1/100

<p>注記</p>	<p>月 日</p>	<p>工事名称</p> <p>太子町立小中学校体育館空調設置等工事</p>	<p>工事種別</p>	<p>株式会社 阿波設計事務所</p>	<p>図面名称</p> <p>磯長小学校 1階平面図</p>	<p>設計No.</p> <p>1</p>	
	<p>変更</p>	<p>設計年月日</p> <p>令和7年9月</p>	<p>図面No.</p> <p>A / 06</p>	<p>校閲</p>	<p>担当</p>	<p>設計者</p>	<p>縮尺</p> <p>1/100</p>



2階平面図 1/100



屋根伏図 1/100

凡例  
 撤去範囲を示す

注記	月 日			
	変更			

工事名称  
 太子町立小中学校体育館空調設備等工事

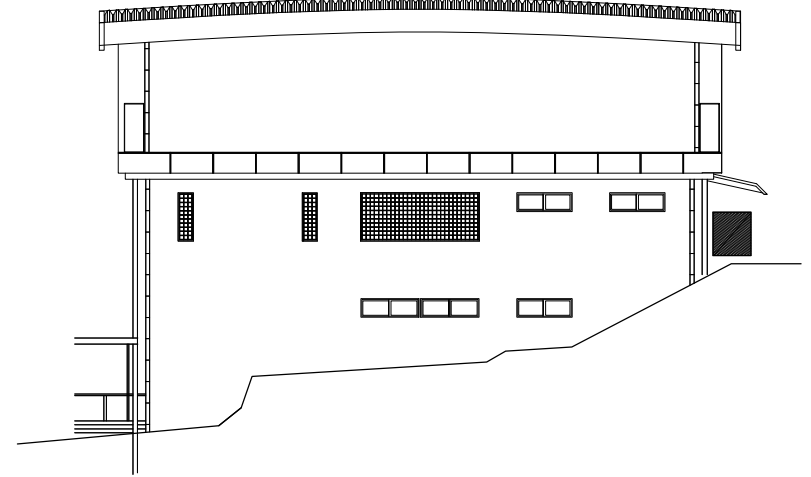
工事種別

株式会社 阿波設計事務所  
 阿波 担当 製図

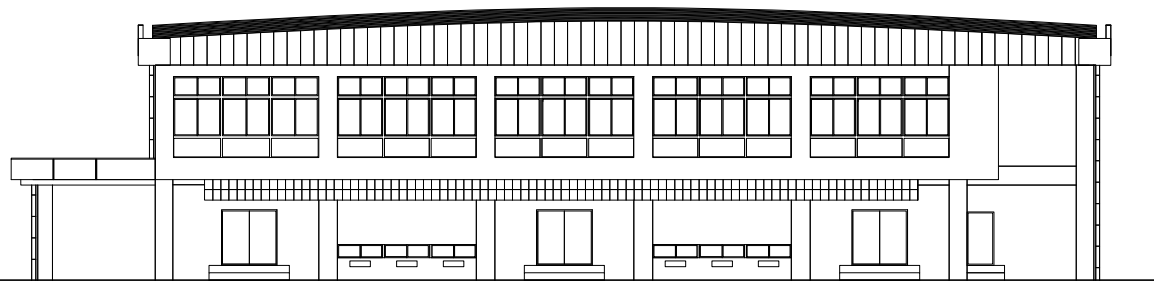
図面名称 健長小学校 2階平面図、屋根伏図  
 設計年月日 令和7年9月  
 縮尺 1/100  
 ファイルN. 図面N. A / 07



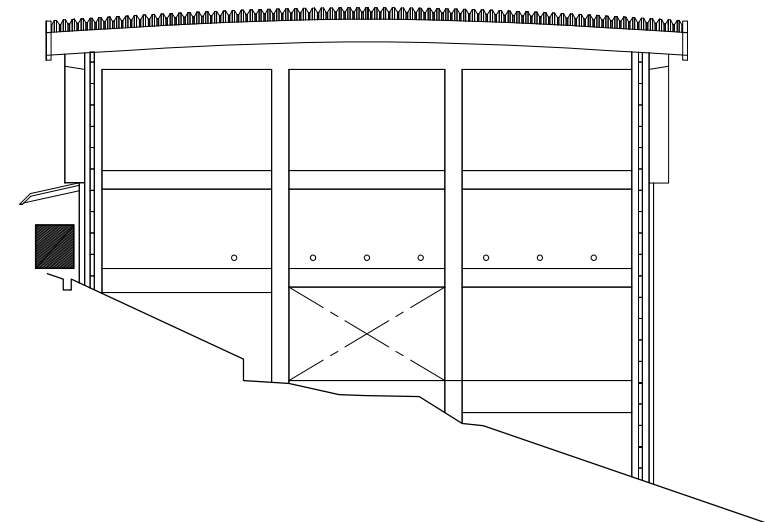
南立面図 1/100



東立面図 1/100

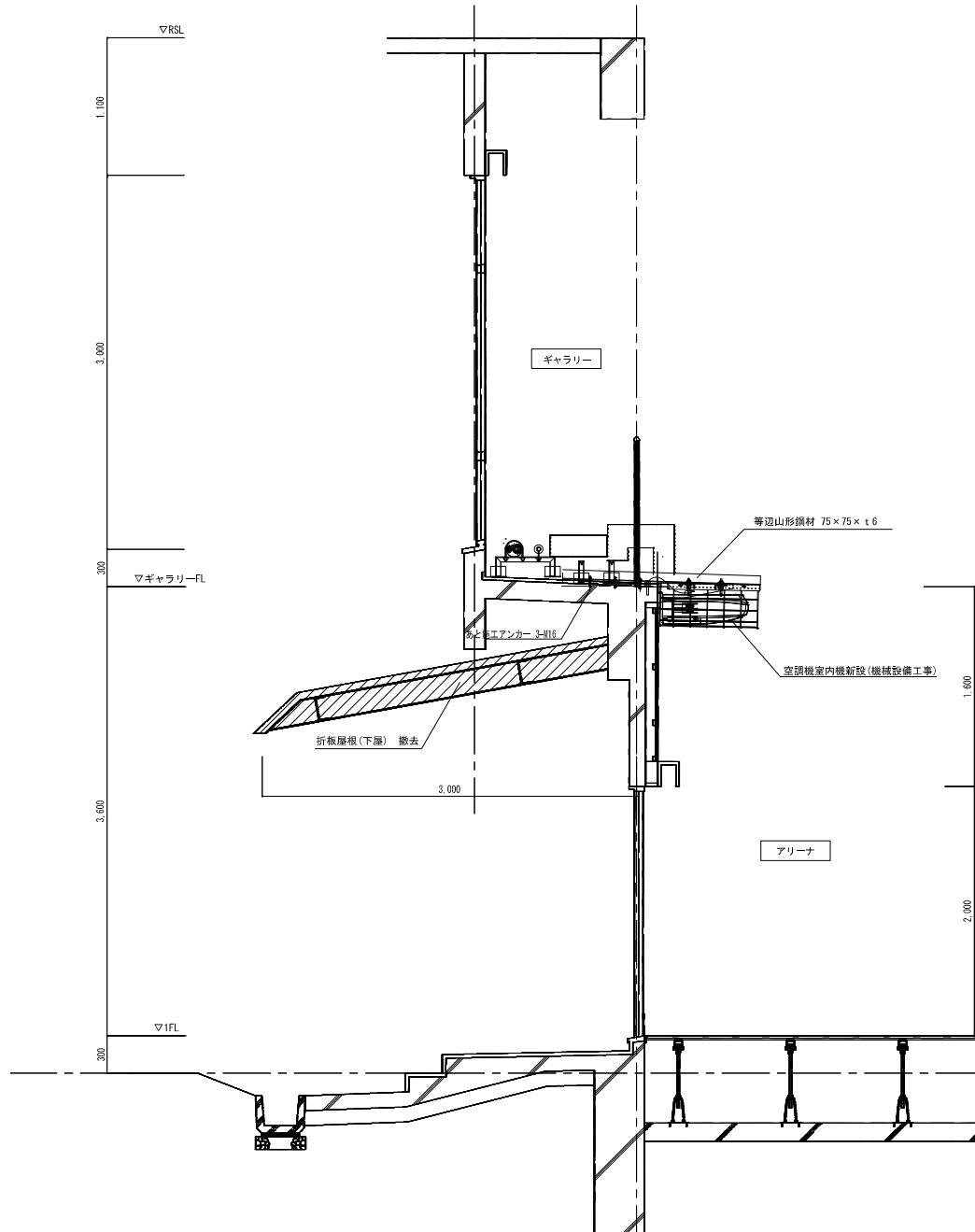


北立面図 1/100



西立面図 1/100

注記	月 日		工事名称	株式会社 阿波設計事務所 校開 担当 監図	工事種別 図面名称 磯長小学校 立面図	設計No. ー
	変更		太子町立小中学校体育館空調設置等工事			



凡例
撤去範囲を示す

注記	
変更	

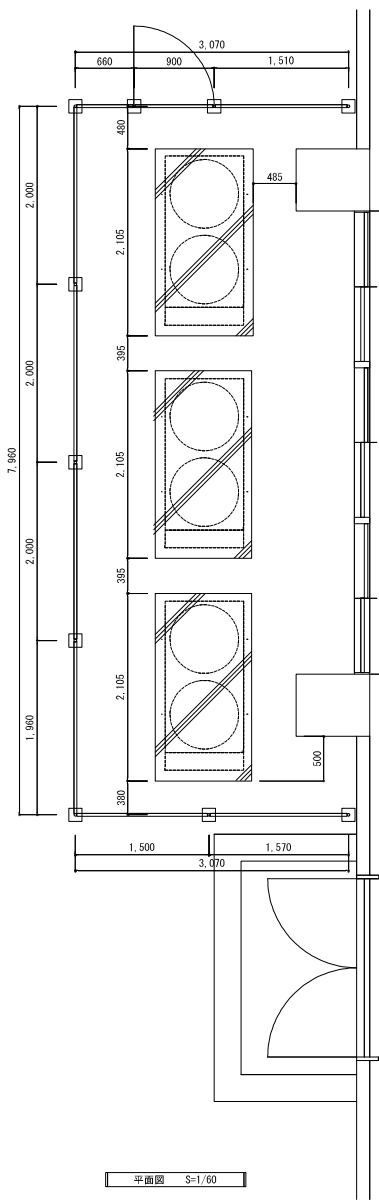
月	日			

工事名称	太子町立小中学校体育館空調設置等工事
工事種別	



株式会社	阿波設計事務所
概算	担当
	製図

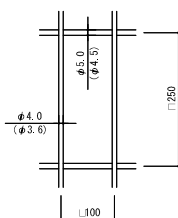
図面名称	磯長小学校 延床図		設計No.	—
設計年月日	令和7年9月	縮尺	A1:1/20 A3:1/40	図面No.
		ファイルNo.	A / 09	



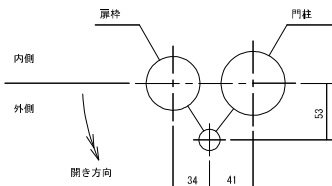
パネル断面図



ワイヤメッシュ図  
( )内は芯径を示す。

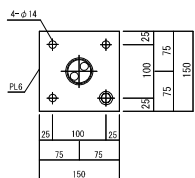


門柱・扉枠位置関係図

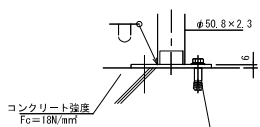
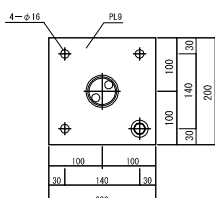


ベースプレート取付図 S=1:5

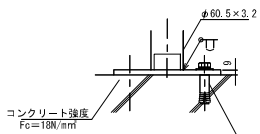
フェンスの場合



門扉の場合



4-ホークカットアンカー#10CA  
(BTW10、天吊、S形付)

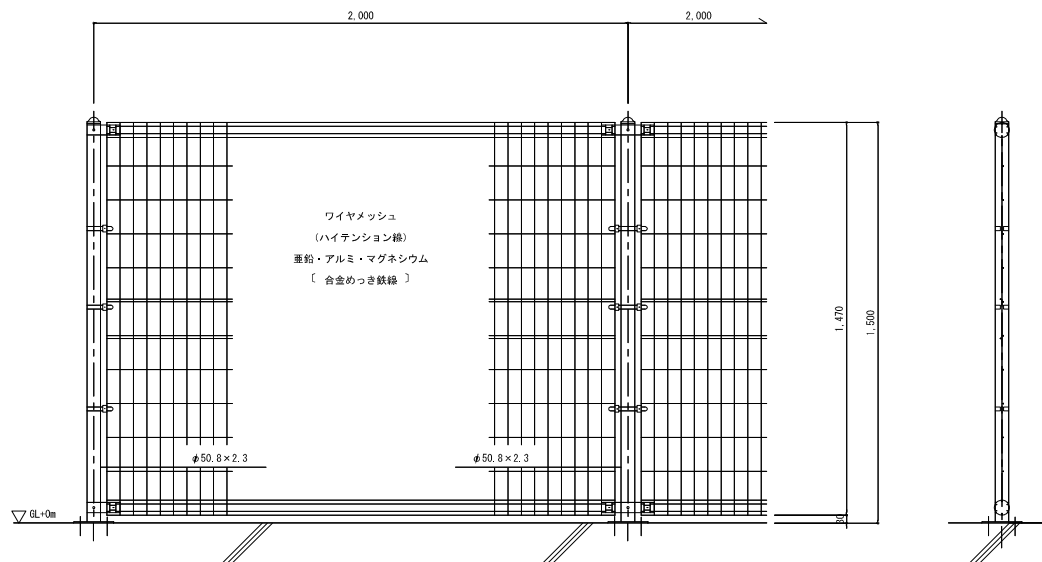


4-ホークカットアンカー#12CA  
(BTW12、S吊、天吊付)

UN-H1500-50 (ベースプレート付)

(昭和57年改正の建築基準法・同施行令に基づく風圧力 GL+0m に依る)

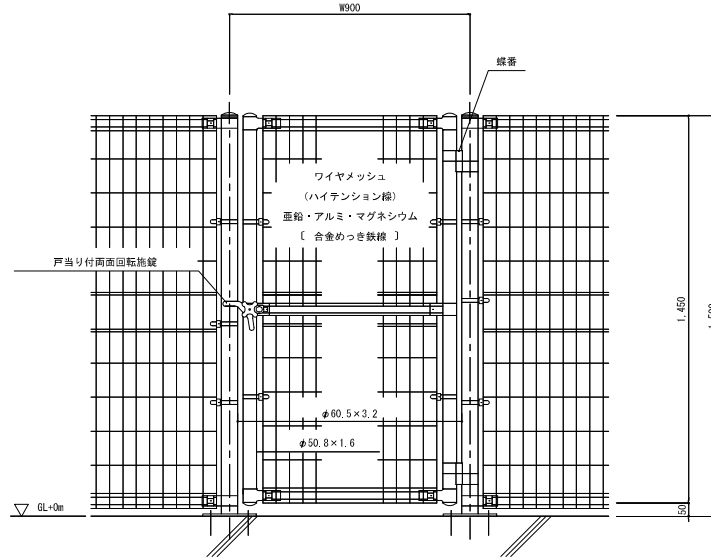
S=1:20



UN片開き門扉 H1500-50xW900 (ベースプレート付)

(昭和57年改正の建築基準法・同施行令に基づく風圧力 GL+0m に依る)

S=1:20




注記

月	日		
変更			

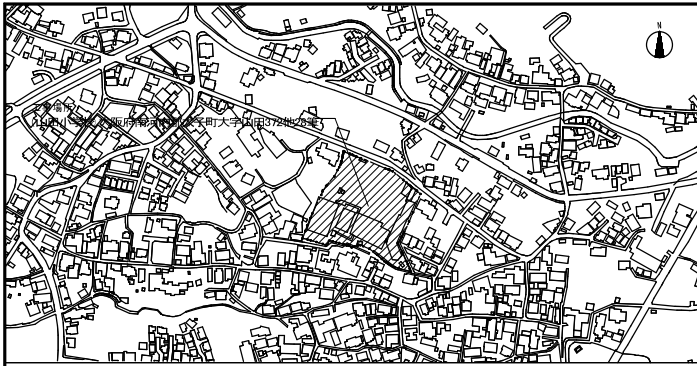
工事名称  
太子町立小中学校体育館空調設置等工事

工事種別

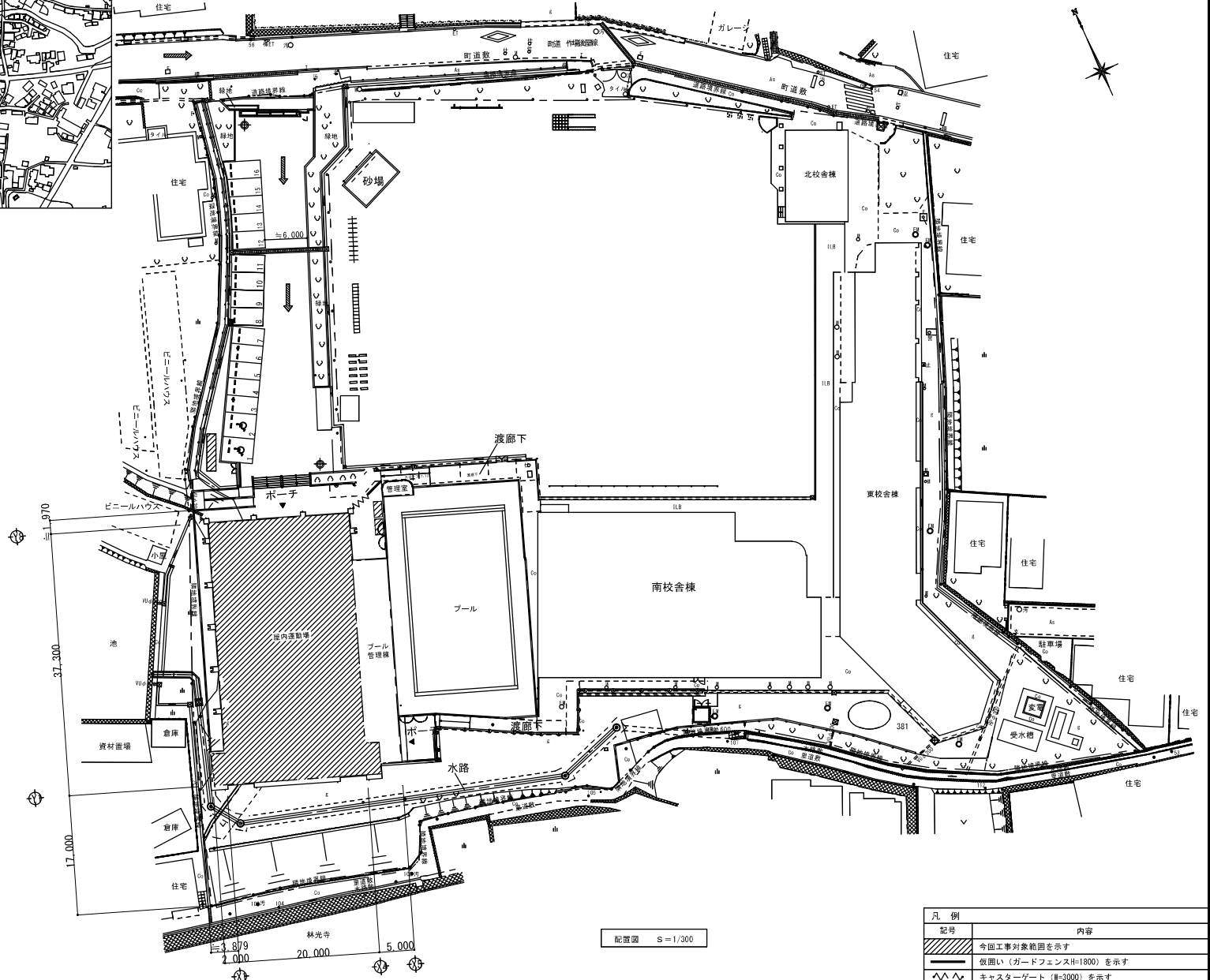
株式会社 阿波設計事務所  
 阿波設計事務所  
 役員 担当 製図

図面名称  
磯長小学校 フェンス詳細図  
 設計年月日  
令和7年9月  
 縮尺  
1/50  
 ファイルNo.  
A / 10

設計No.  
—  
 図面No.  
A / 10



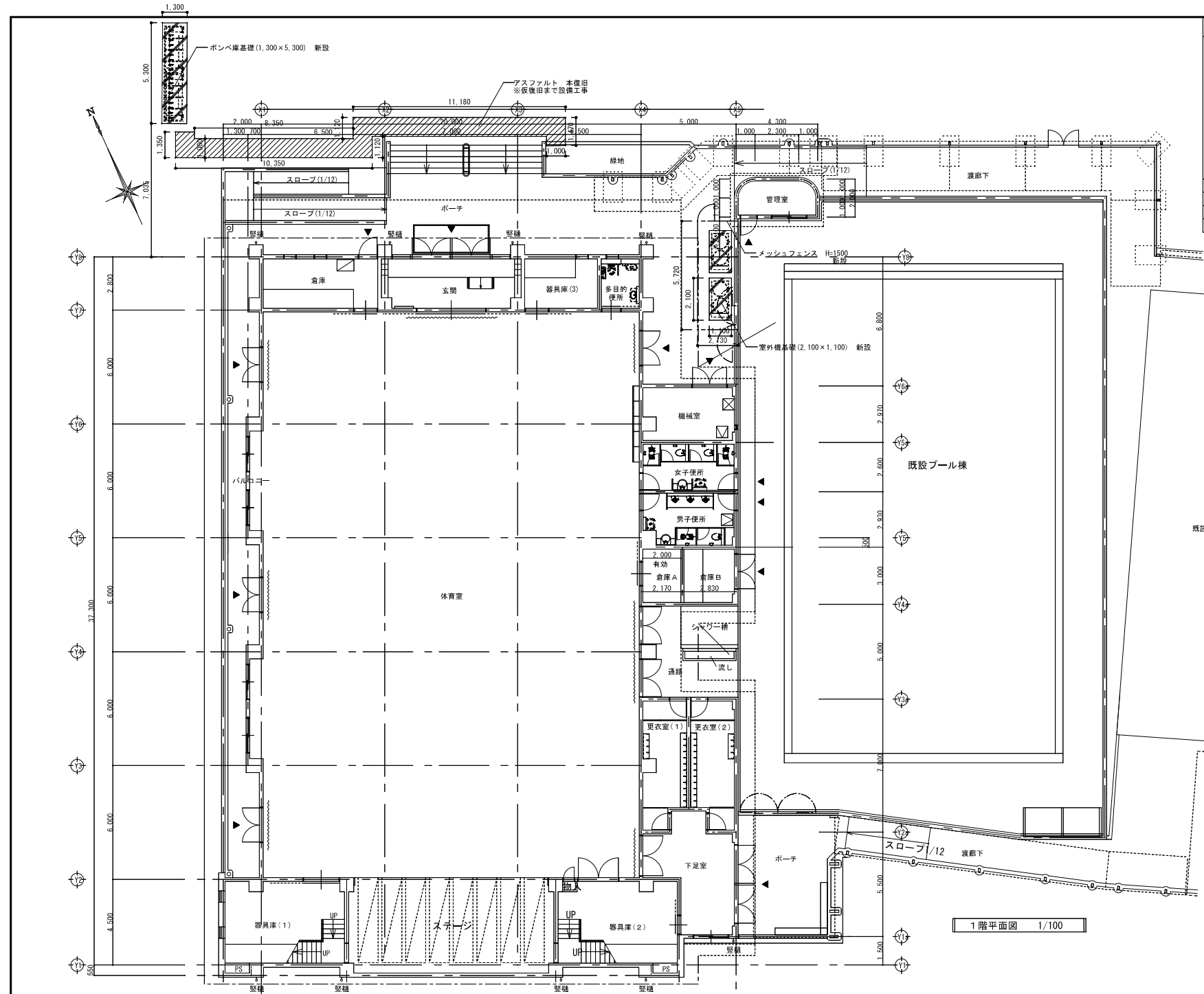
附近見取図 S=1/2500



配置図 S=1/300

凡例	内容
記号	
	今回工事対象範囲を示す
	仮囲い (ガードフェンスH=1800) を示す
	キャスタージェット (W=3000) を示す
	工事車輛動線を示す
	警備員(スポット)を示す

凍記	月 日	工事名称	図面名称	工事種別	株式会社 阿波設計事務所	図面名称	設計No.
変更		太子町立小中学校体育館空調設置等工事	山田小学校 附近見取図・配置図・仮設計計画		阿波	山田小学校 附近見取図・配置図・仮設計計画	—
					担当	設計年月日	図面No.
					製図	令和7年9月	A / 11
						縮尺	ファイルNo.
						1/300	



1階平面図 1/100

室外機基礎詳細図 1:20

改修内容  
 主体工事 空調設置工事(機械設備工事)、LED改修工事(電気設備工事)  
 建築工事 室外機基礎、室外機フェンス、ポンペ庫基礎新設  
 断熱工事 窓遮熱フィルム貼

ポンペ庫基礎詳細図 S=1/20

アスファルト舗装詳細図 S=1/5

注記	月 日	工事名称	工事種別	株式会社 阿波設計事務所	図面名称	山田小学校 1階平面図	設計N o.			
	変更	太子町立小中学校体育館空調設置等工事		校閲	設計年月日	令和7年9月	縮尺	1/100	ファイルN o.	図面N o.