

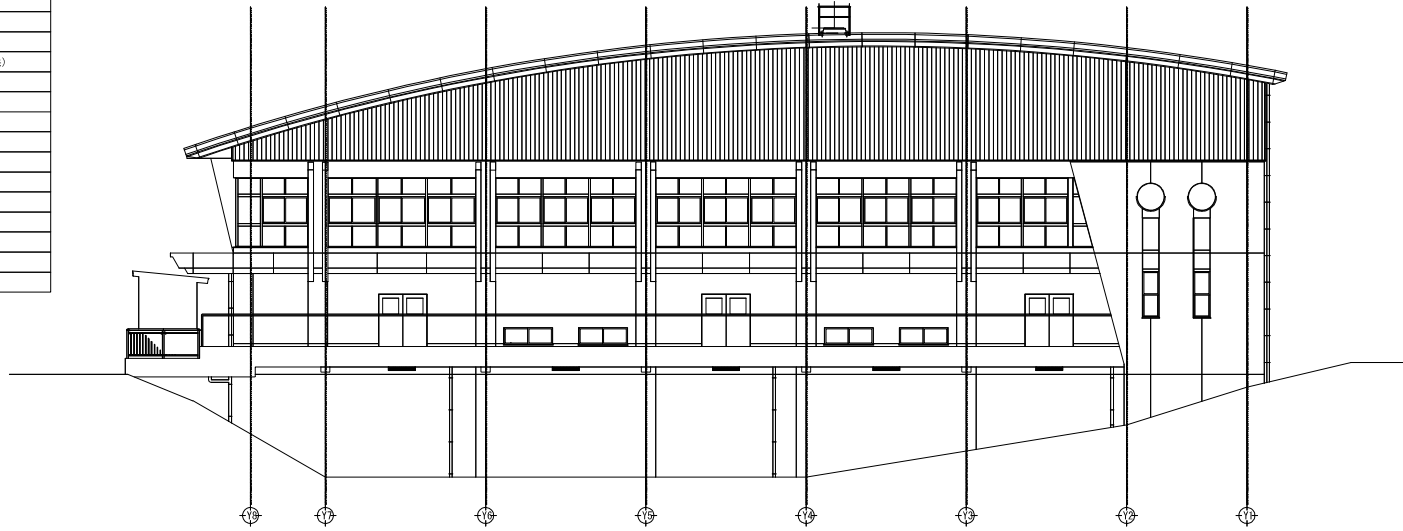
符号	①	②			
要図	アルミ製 F I X 付き引き違い窓 防火設備 (防火認定品) 	アルミ製 F I X 付き三連引き違い窓 防火設備 (防火認定品) 			
見込	数量	70	2	70	2
仕上	アルミシルバー		アルミシルバー		
網子	網入り磨き板ガラス (7) 6.8		網入り磨き板ガラス (7) 6.8		
金物	付属金物一式		付属金物一式		
改修内容	遮熱フィルム貼り		遮熱フィルム貼り		
符号	③	④			
要図	アルミ製 F I X 付き三連引き違い窓 防火設備 (防火認定品) AW-3 : 防火設備 (防火認定品) 	アルミ製 F I X 付き三連引き違い窓 防火設備 (防火認定品) 			
見込	数量	70	6	70	2
仕上	アルミシルバー		アルミシルバー		
網子	網入り磨き板ガラス (7) 6.8		網入り磨き板ガラス (7) 6.8		
金物	付属金物一式		付属金物一式		
改修内容	遮熱フィルム貼り		遮熱フィルム貼り		

階名	床		巾木		壁・壁		天井		塗装	下地	仕上	塗装	廻り構	天井高
	下地	仕上	床高 FL±0	仕上	高さ	下地	仕上	下地						
1階														
玄関	R C	長尺塩ビシート (7) 2.0貼り 一部セラミック100角タイル貼り	±0	ソフト巾木 花こぎ貼り	60	R C	コンクリート打放し 補修	EP-G	LGS	ロックウール化粧音板 (7) 12 換気P B (7) 9.5	—	—	—	2,700 ±0.150
体育室	K O	防水ラワン合板 (7) 15の上、カバフローリング (7) 18 ポリウレタン塗料3回塗	±0	タモ無垢材 cL塗り	100	L G S	漆 天然木化粧合板 (7) 15 タモ無垢材 花こぎ貼り コンクリート打放し補修 壁 上巻 木製網下地の上、有孔シナベニヤ (7) 9	EP-G	LGS	化粧P B (7) 9.5 立体トラス及び野地板表し (数部 : S O P 2回塗り)	—	—	—	—
ステージ	K O	防水ラワン合板 (7) 15の上、カバフローリング (7) 18 ポリウレタン塗料3回塗	+1,000	木製 O S C L 塗り	100	R C	コンクリート打放し補修	EP-G	—	—	—	—	—	5,000
講義庫 (1)	K O	無垢材化粧合板 (7) 15、防水ラワン合板 (7) 15の上 ポリウレタン塗料3回塗	±0	ソフト巾木	60	R C	コンクリート打放し補修	EP-G	LGS	化粧P B (7) 9.5 有孔シナベニヤ (7) 12.5貼り	—	—	—	3,000
講義庫 (2)	K O	無垢材化粧合板 (7) 15、防水ラワン合板 (7) 15の上 ポリウレタン塗料3回塗	±0	ソフト巾木	60	R C	コンクリート打放し補修	EP-G	LGS	化粧P B (7) 9.5 有孔シナベニヤ (7) 12.5貼り	—	—	—	3,000
講義庫 (3)	R C	長尺塩ビシート (7) 2.0貼り	±0	ソフト巾木	60	R C	コンクリート打放し補修	EP-G	LGS	化粧P B (7) 9.5 有孔シナベニヤ (7) 12.5貼り	—	—	—	3,000
倉庫	R C	コンクリート打放し	±0	—	—	R C	コンクリート打放し補修	—	—	—	—	—	—	—
多目的便所	R C	長尺塩ビシート (7) 2.0貼り	±0	ステンレス巾木	60	R C	不燃化粧板 (7) 3.0 下地 : モルタル塗り	—	LGS	化粧P B (7) 9.5	—	—	—	2,500
2階														
控室	R C	長尺塩ビシート (7) 2.0貼り	±0	木製 SOP 塗り	100	L G S	ラワンベニヤ (7) 15の上、有孔シナベニヤ (7) 12.5	S O P	LGS	化粧P B (7) 9.5	—	—	—	2,500
放送室	R C	長尺塩ビシート (7) 2.0貼り	±0	木製 SOP 塗り	100	L G S	有孔シナベニヤ (7) 15の上、有孔シナベニヤ (7) 12.5 漆 無垢材貼り クラスワール (7) 10 - 24kg/m3貼込み	S O P	LGS	ロックウール化粧音板 (7) 12 換気P B (7) 9.5 ガラスワール (7) 100 - 24kg/m3貼込み	—	—	—	2,500
共通														
ギャラリー	R C	コンクリート打放し	±0	ソフト巾木	60	R C	コンクリート打放し補修	EP-G	—	—	—	—	—	—
廊下 (1) (2)	R C	長尺塩ビシート (7) 2.0貼り	±0	ソフト巾木	60	R C	コンクリート打放し補修	EP-G	LGS	化粧P B (7) 9.5	—	—	—	2,700
階段	M O	長尺塩ビシート (7) 2.0貼り	—	ソフト巾木	60	R C	コンクリート打放し補修	EP-G	LGS	化粧P B (7) 9.5 有孔シナベニヤ (7) 12.5貼り	—	—	—	—

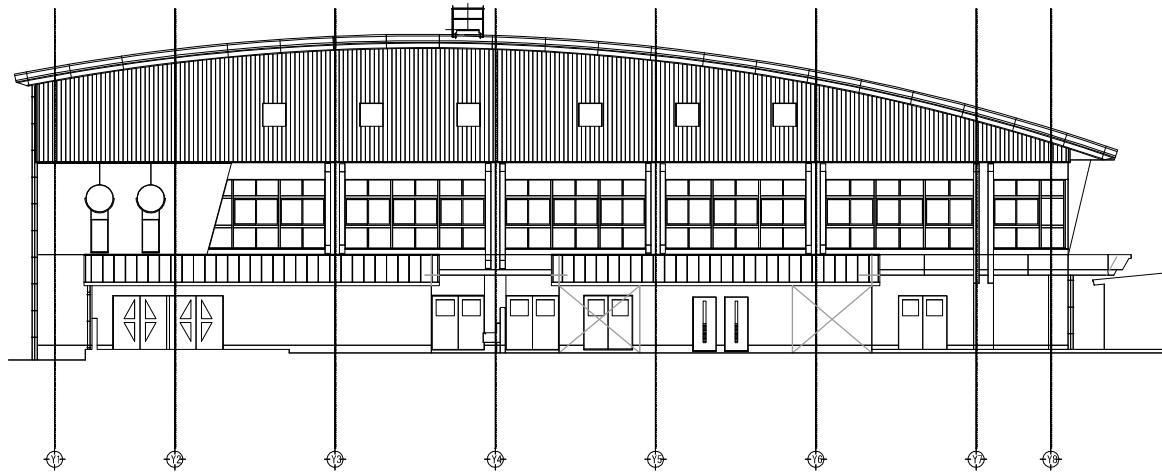
凍記	月 日	工事名称	株式会社 阿波設計事務所	構面名称	山田小学校 2階平面図	設計No.	—
変更		太子町立小中学校体育館空調設置等工事	阿波設計事務所	図面名称	山田小学校 2階平面図	図面No.	A / 13

阿波設計事務所
 構面名称 山田小学校 2階平面図
 設計年月日 令和7年9月
 縮尺 1/100
 ファイルNo. A / 13

既存外部仕上表	
屋根 (屋内運動場棟)	カラーガルバリウム鋼板 t=0.4-文字書き換装工事 (非加硫フェノール系樹脂入り非加硫フェノール系樹脂入り) 下系材: ポリオレフィン系樹脂塗層入り非加硫フェノール系樹脂シート t=1.0 断熱材: 片面吹付カルシウム水酸化カルシウム系断熱材 t=20 野地板: 高圧木板、本質ハイライトセメント板 t=20 (塗装品)
屋根 (フェリス館)	カラーガルバリウム鋼板 t=0.4縦ハゼ書き 不燃断熱モルタル塗り (φ)10
屋根 (管理室棟)	カラーガルバリウム鋼板 t=0.4縦ハゼ書き 不燃断熱モルタル塗り (φ)10
軒裏 (屋内運動場棟)	LGS下地コンパネ12mm貼の上、カラーガルバリウム鋼板 t=0.5
軒裏	LGS下地コンパネ12mm貼の上、カラーガルバリウム鋼板 t=0.5 コンクリート打ち放し補修の上、外装薄塗材 E
外壁	スチンドレル貼り: カラーガルバリウム鋼板 t=0.5 (遮断防水シート共)
外壁	コンクリート打ち放しの上、複層塗材 E
外壁下部	コンクリート打ち放し補修の上、外装薄塗材 E
柱型・梁型	コンクリート打ち放しの上、複層塗材 E
腰	コンクリート打ち放し補修
梁天・面台	ウレタン系塗膜防水 X-2 トップコート仕上げ
庇	上面: 塩ビ劣化防止防水 t=1.5 裏面: コンクリート打ち放し補修の上、外装薄塗材 E
内装	ガルバリウム鋼板 t=0.4の上、耐候性塩ビシート t=1.2貼り
軒樋	塩ビ製角樋 前高165
壁樋	V P φ100の上、SOP塗り
ポーチ	コンクリート打放し 軒裏: 塩ビ劣化防止防水100mmタイル貼り
バルコニー	防水モルタル塗りコテ替え



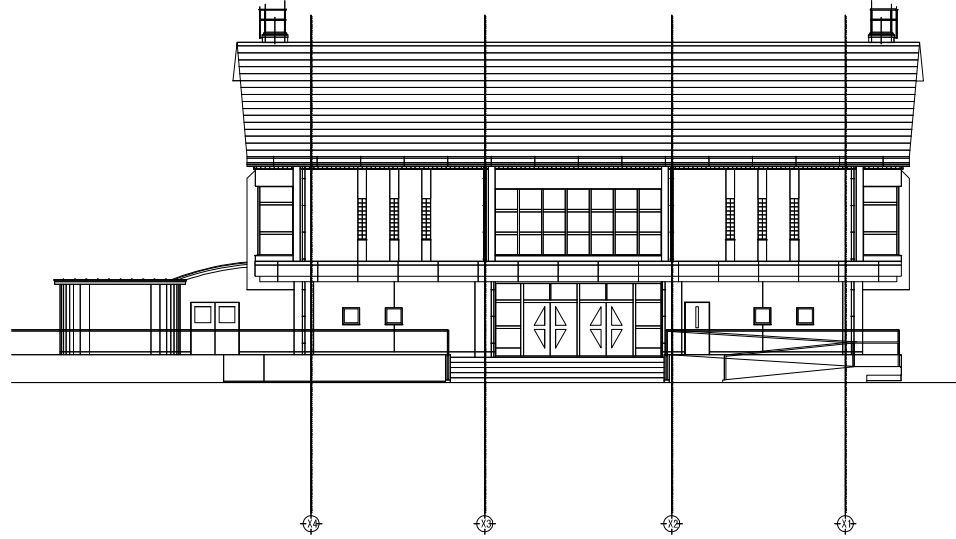
西立面図 1/100



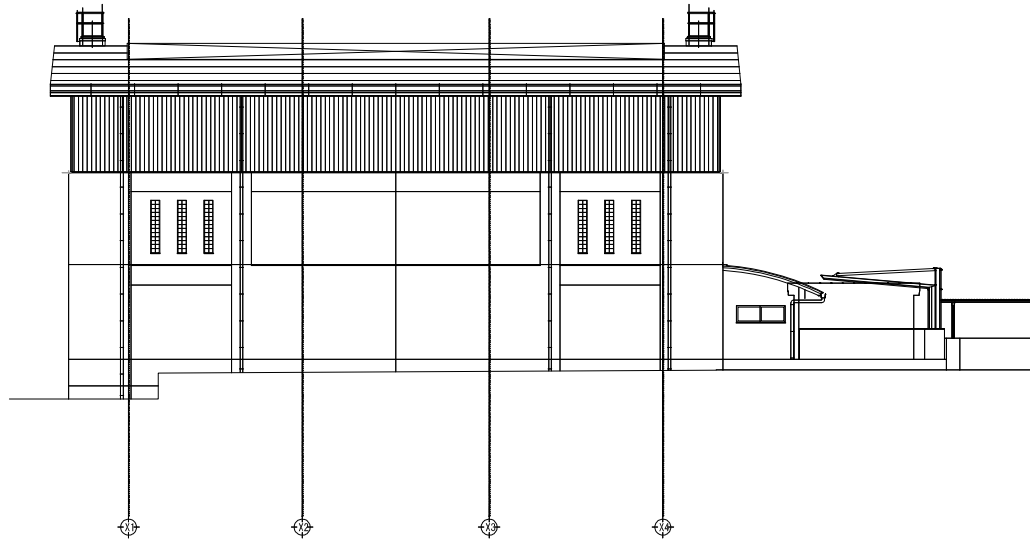
東立面図 1/100

注記	月・日		工事名称	工事種別	 株式会社 阿波設計事務所	図面名称	山田小学校 立面図 (1)	設計No.	—
	変更		太子町立小中学校体育館空調設置等工事			校側 担当 数図	設計年月日	令和7年9月	縮尺
						ファイルNo.		図面No.	A / 14

既存外部仕上表	
屋根 (屋内運動場棟)	カラーガルバリウム鋼板 t=0.4-文字塗装保護工法(非加硫フェルトシート裏打ち) 下巻材: ポリオレフィン系補強入り非加硫フェルトシート t=1.0 断熱材: 両面吹付カルシウム珪藻土系スレートフォーム板 t=20 彩色珪藻土: 両面吹付・本体ハイライトセメント版 t=20(塗装品)
屋根 (フェリス館棟)	カラーガルバリウム鋼板 t=0.4縦ハゼ置き 不燃珪藻土モルタル塗り t=10
屋根 (管理室棟)	カラーガルバリウム鋼板 t=0.4縦ハゼ置き 不燃珪藻土モルタル塗り t=10
躯体 (屋外運動場棟)	LGS下地コンパネ12mm貼の上、カラーガルバリウム鋼板 t=0.5
軒裏	LGS下地コンパネ12mm貼の上、カラーガルバリウム鋼板 t=0.5
外壁	スチンドレル貼り: カラーガルバリウム鋼板 t=0.5 (遮熱防水シート共)
外壁	コンクリート打ち放しの上、複層塗材 E
外壁下部	コンクリート打ち放し補修の上、外装薄塗材 E
柱型・梁型	コンクリート打ち放しの上、複層塗材 E
扉	コンクリート打ち放し補修
梁天・面台	ウレタン系塗膜防水 X-2 トップコート仕上げ
庇	上面: 塩ビ樹脂 X-1 防水 t=1.5 下面: コンクリート打ち放し補修の上、外装薄塗材 E
内装	ガルバリウム鋼板 t=0.4の上、耐候性塩ビシート t=1.2貼り
軒樋	塩ビ製角樋 前高165
壁樋	V P φ100の上、S O P 塗り
ポーチ	コンクリート打放し 耐候性珪藻土量100g/㎡タイル貼り
バルコニー	防水モルタル塗りコナリ押え

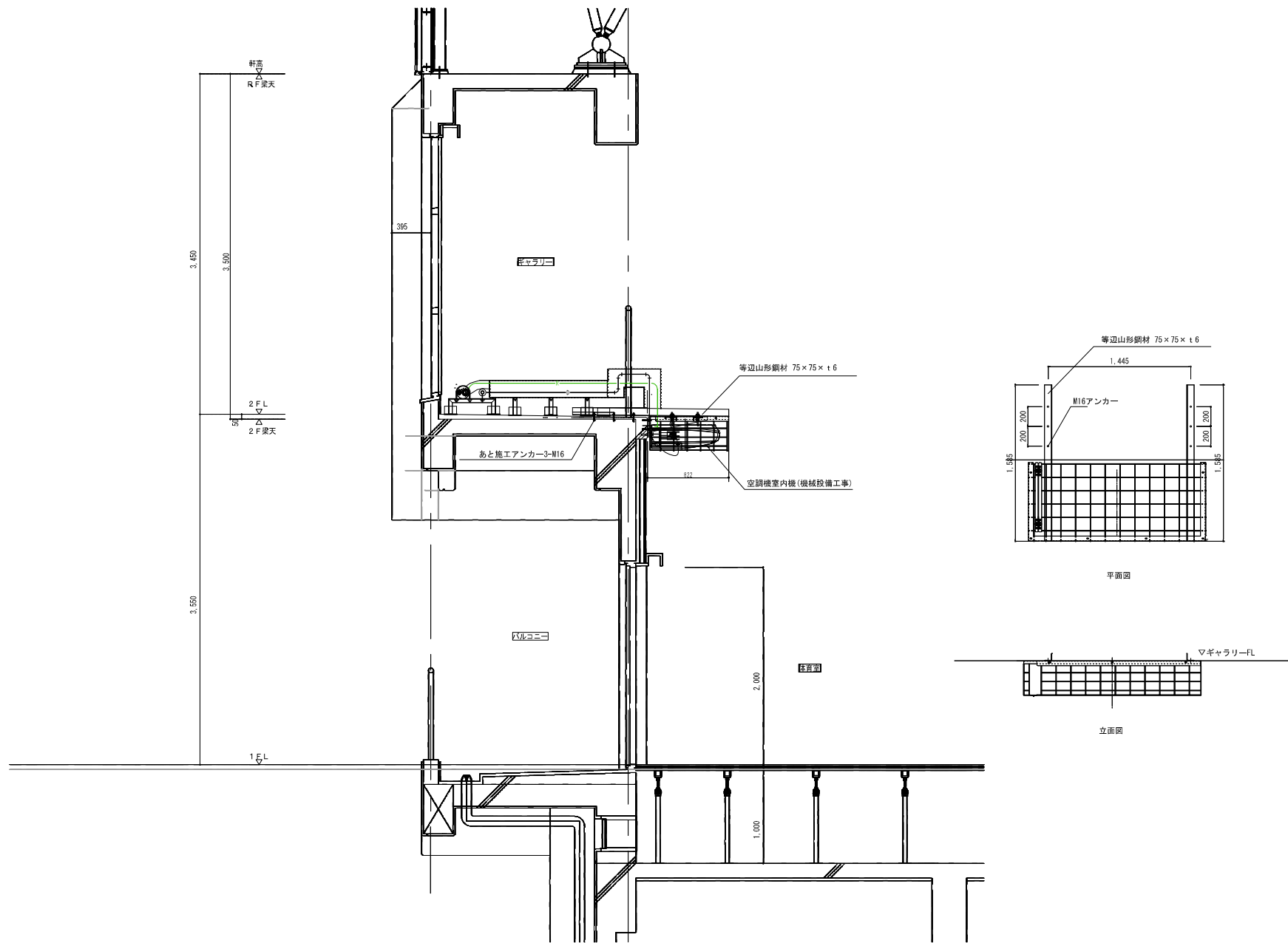


北立面図 1/100

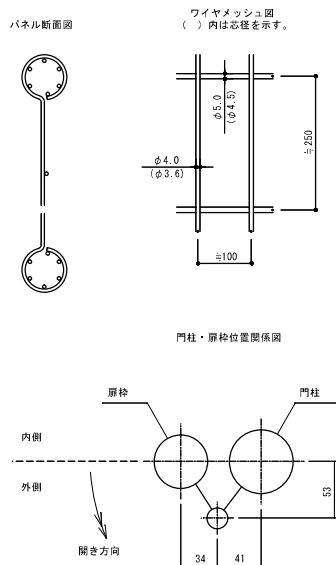
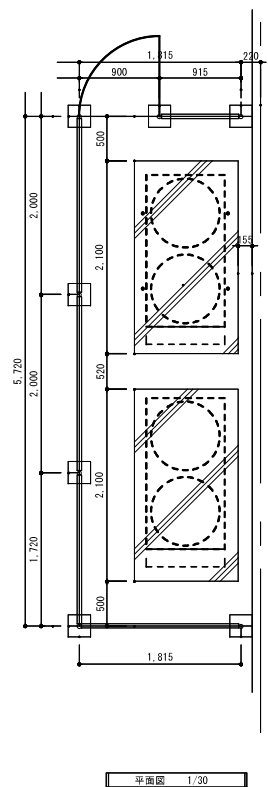


南立面図 1/100

注記	月 日		工事名称	工事種別	 株式会社 阿波設計事務所	図面名称		山田小学校 立面図 (2)		設計No.			
	変更		太子町立小中学校体育館空陸設置等工事			校閲	担当	製図	設計年月日	令和7年9月	縮尺	1/100	ファイルNo.

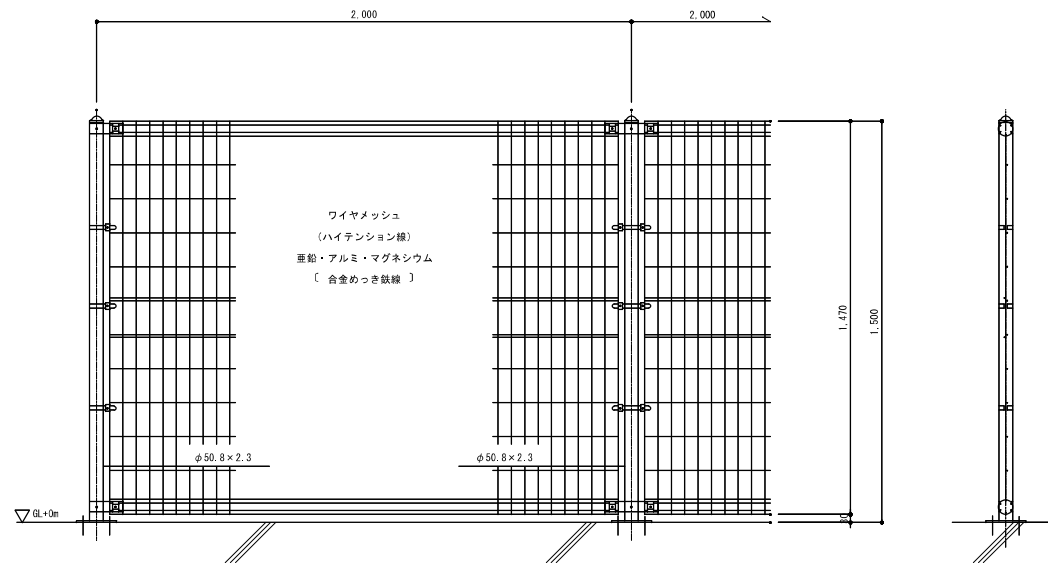


注記 変更	月 日		工事名称	図面名称	工事種別	 株式会社 阿波設計事務所	図面名称		設計No.		
			太子町立小中学校体育館空調設置等工事	山田小学校 炬計図			図面No.				
						校閲 	担当 	製図 	設計年月日 令和7年9月	縮尺 A1:1/20 A3:1/40	ファイルNo. A / 16



UN-H1500-50 (ベースプレート付)
(昭和57年改正の建築基準法・間施行令に基づく風圧力 $G L + 0 m$ に依る)

S=1:10



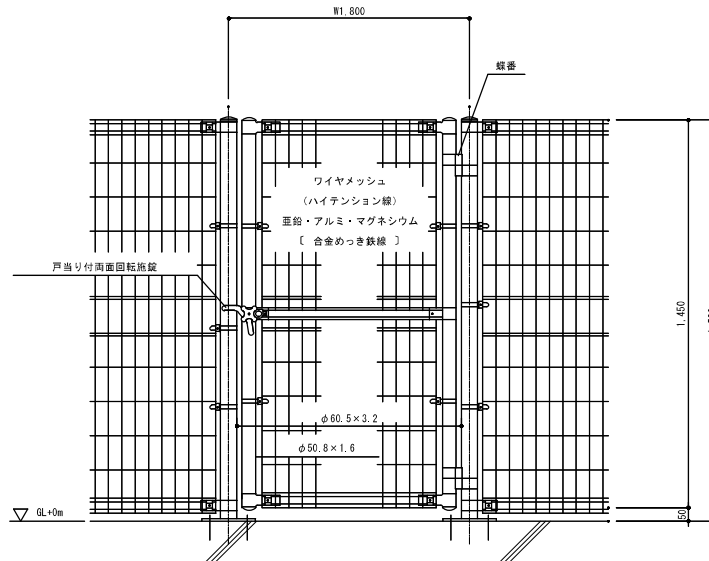
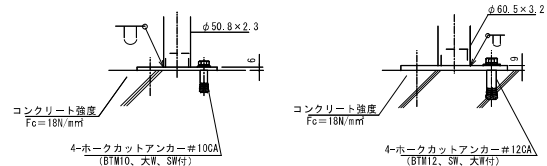
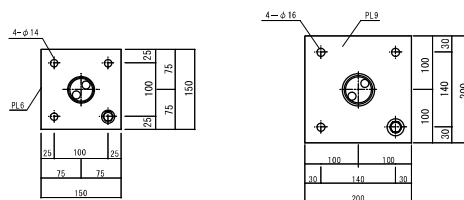
UN片開き門扉 H1500-50×W900 (ベースプレート付)
(昭和57年改正の建築基準法・間施行令に基づく風圧力 $G L + 0 m$ に依る)

S=1:10

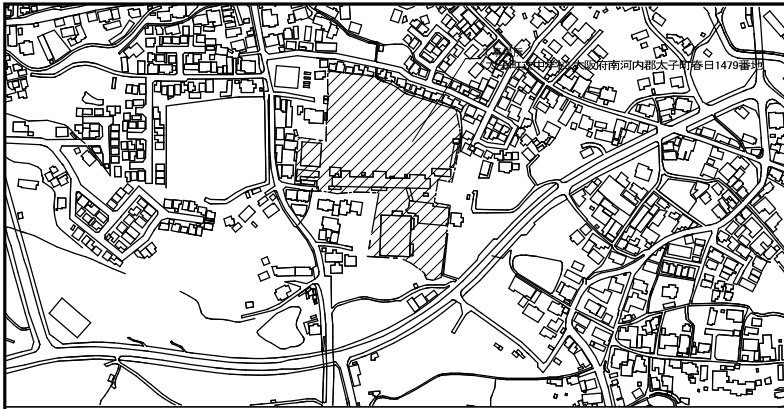
ベースプレート取付図 S=1:5

フェンスの場合

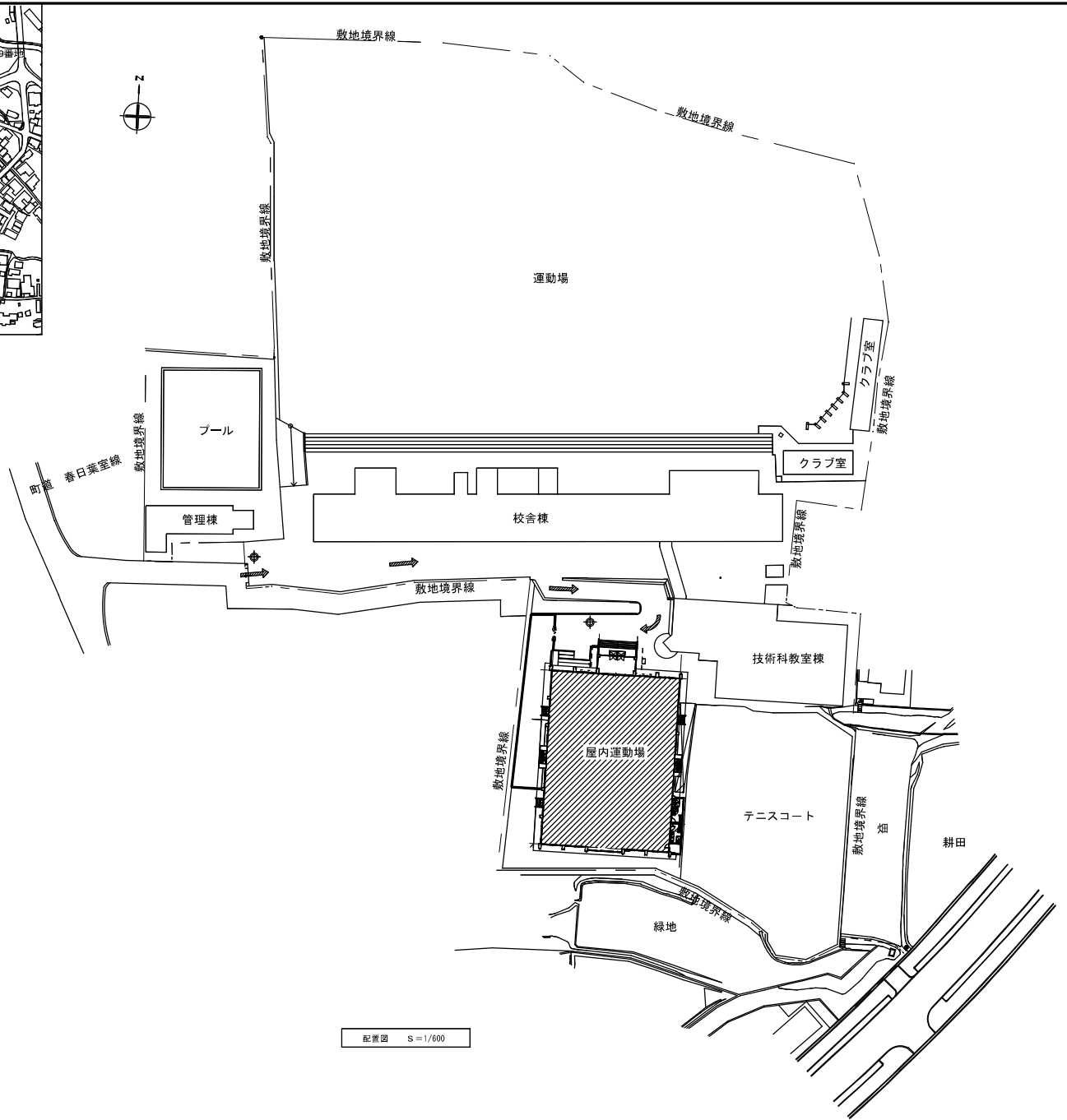
門扉の場合



凍記	月 日		工事名称		工事種別	株式会社 阿波設計事務所	図面名称	山田小学校 フェンス詳細図	設計No.	—
	変更		太子町立小中学校体育館空調設置等工事		図面No.		—	設計年月日	令和7年9月	縮尺
							ファイルNo.			A / 17



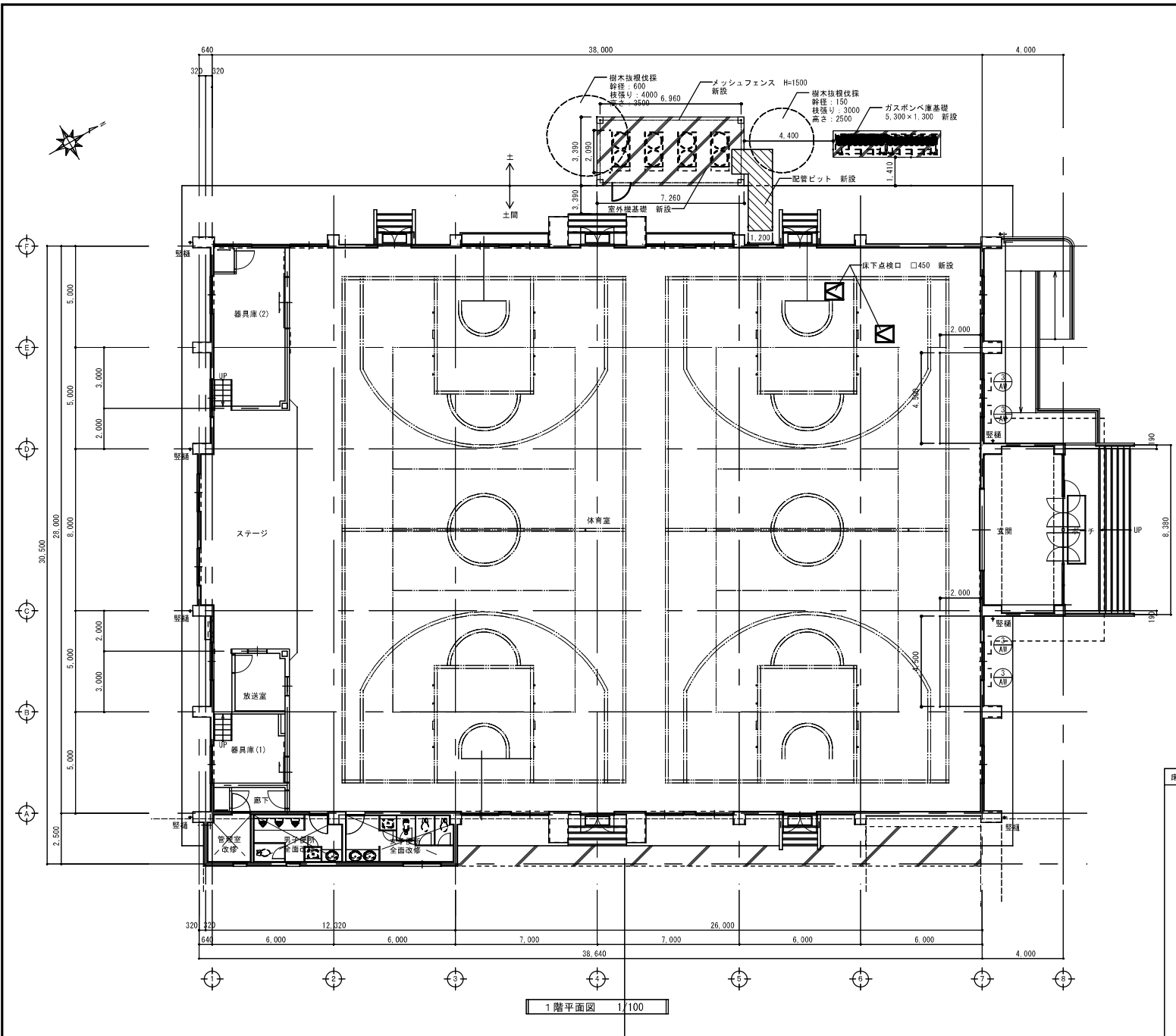
附近見取図 S=1/2500



配置図 S=1/600

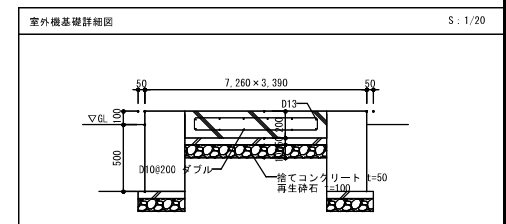
凡 例	
記号	内容
	今回工事対象範囲を示す
	仮囲い(ガードフェンスH=1800)を示す
	パネルゲート(W=3000)を示す
	工事車輛動線を示す
	整備員(スポット)を示す

凍記	月 日				工事名称 太子町立小中学校体育館空調設置等工事	工事種別	株式会社 阿波設計事務所	図面名称 太子町立小中学校 附近見取図・配置図・仮設計計画図	設計No.	
	変更									図面No.
								設計年月日 令和7年9月	縮尺 1/600	ファイルNo. A / 18

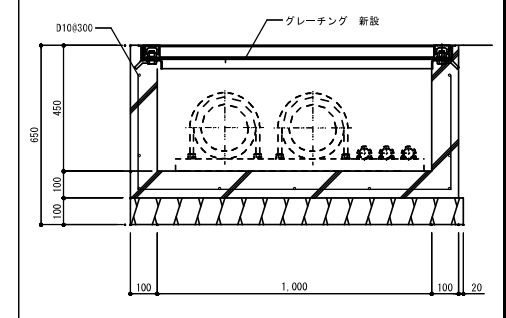


1階平面図 1/100

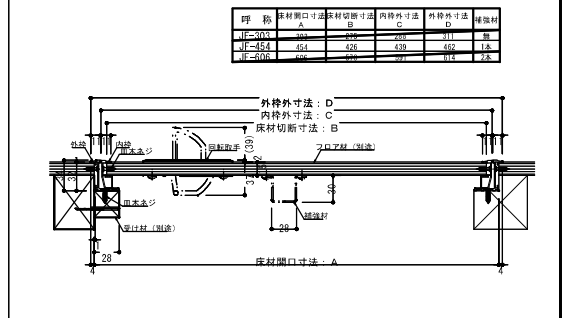
改修内容	
主体工事	空調設置工事(機械設備工事)、LED改修工事(電気設備工事)
建築工事	室外機基礎、室外機フェンス、ボンベ庫基礎、外部配管ピット新設
	床下点検口新設
	断熱改修工事：窓断熱フィルム貼
	(既存)内部 仕上げ表
床	耐水ラワンベニヤ(7)15の上、サクラフローリング(7)15の上、2-U-C塗り 根太 45×40 @360 大引 105×105 @975 下部：土間コンクリート(7)60 (ウレタン)φ6×100×100 砕石(7)60
巾木	木製 H=100 SOP塗り
壁・腰	モルタル塗りコテ押えの上、EP塗り
床	コンクリート打直し(床下部分)

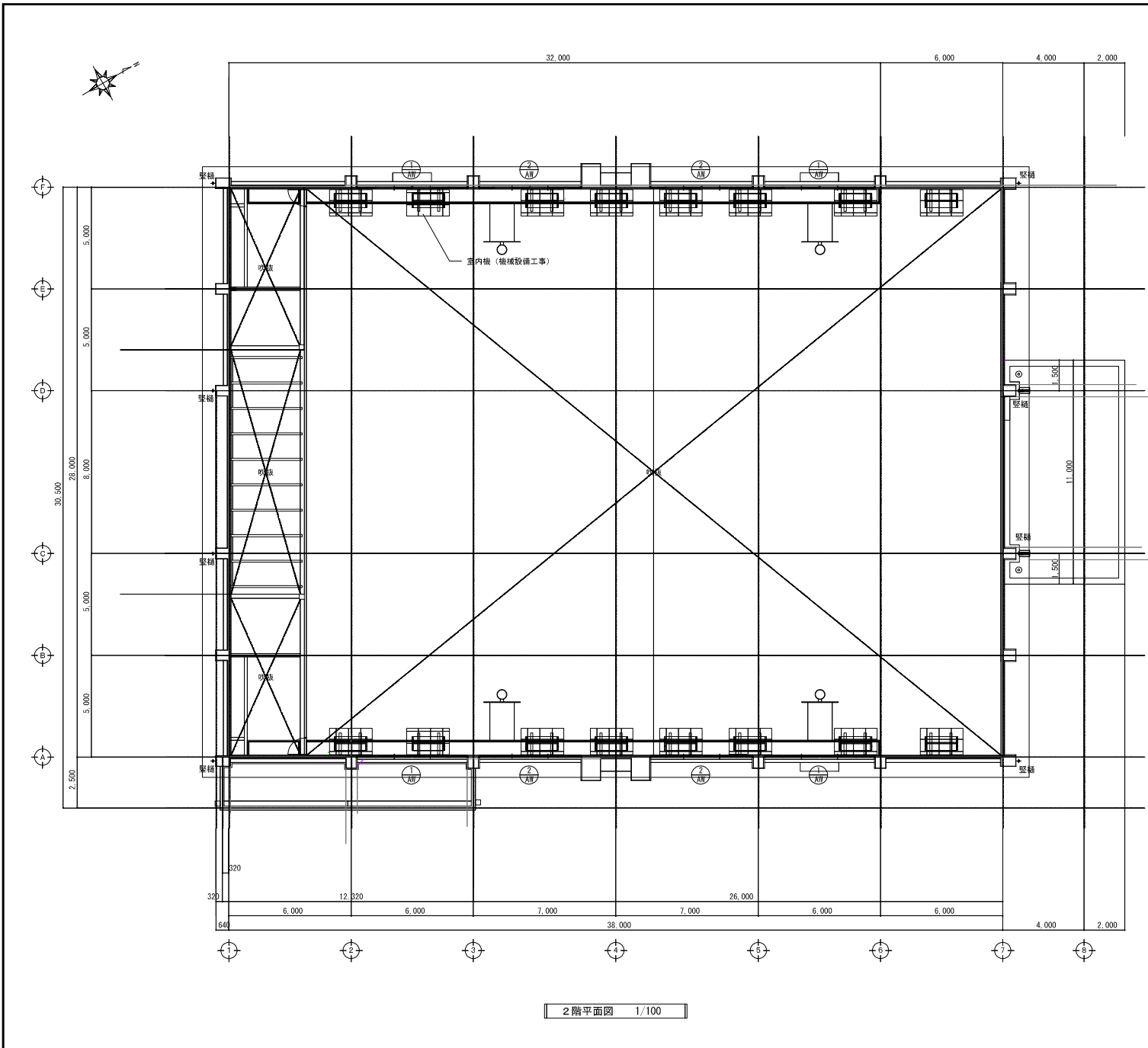


外部配管ピット配管要領図 S:1/10



床下点検口詳細図





2階平面図 1/100

符号 ①
アルミ製引き違い窓

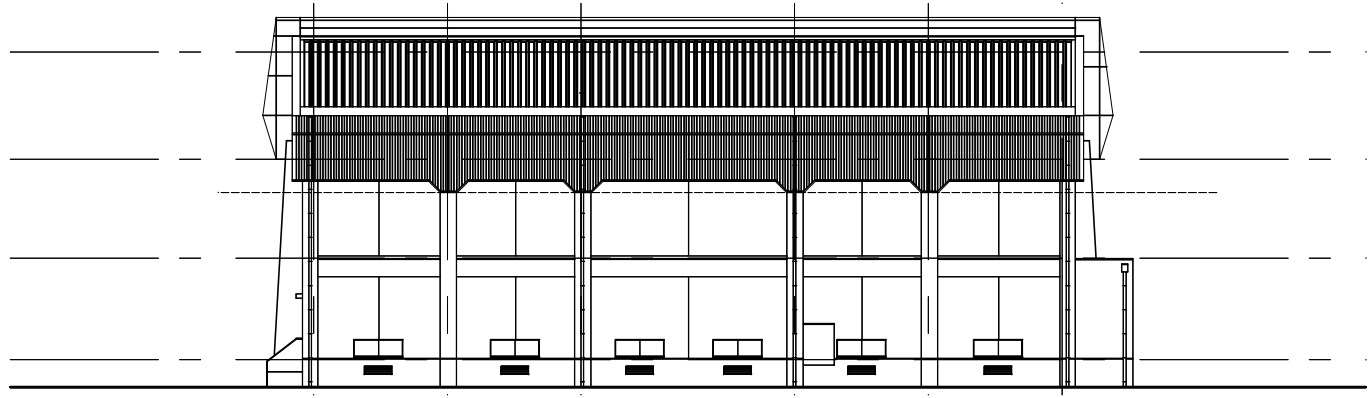
見込	数量	70	4
仕上	アルミシルバー		
硝子	断熱強化ガラス(7)5		
改修内容	遮熱フィルム貼り		

符号 ②
アルミ製引き違い窓

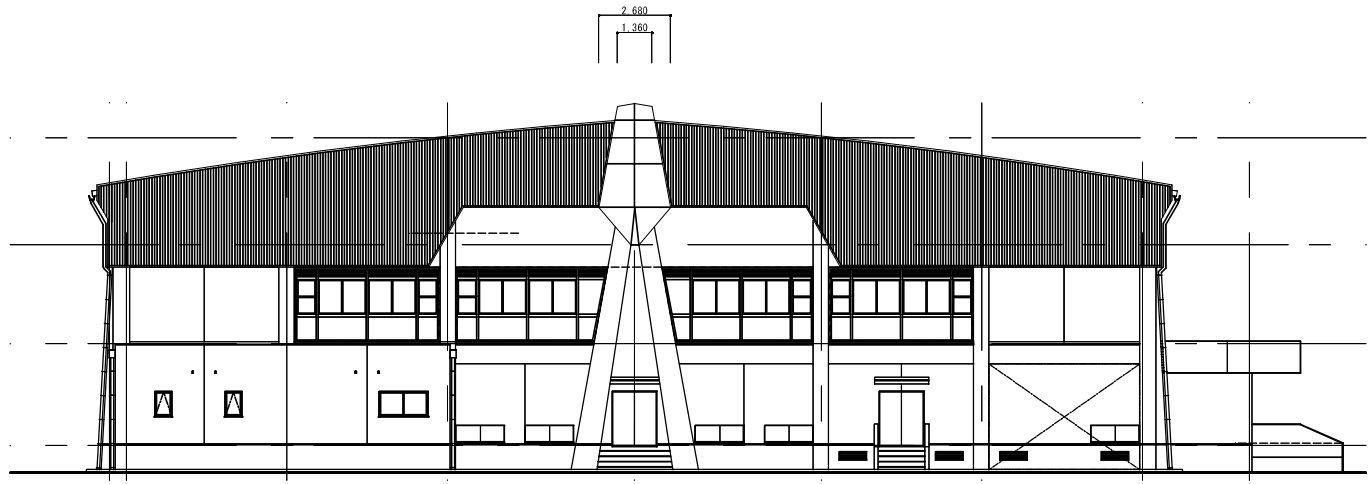
見込	数量	70	4
仕上	アルミシルバー		
硝子	断熱強化ガラス(7)5		
改修内容	遮熱フィルム貼り		

符号 ③
アルミ製滑り出し窓

見込	数量	70	4
仕上	アルミシルバー		
硝子	トーマイ(7)3撤去の上、網入り磨き板ガラス(7)6.8新設		
改修内容	遮熱フィルム貼り		

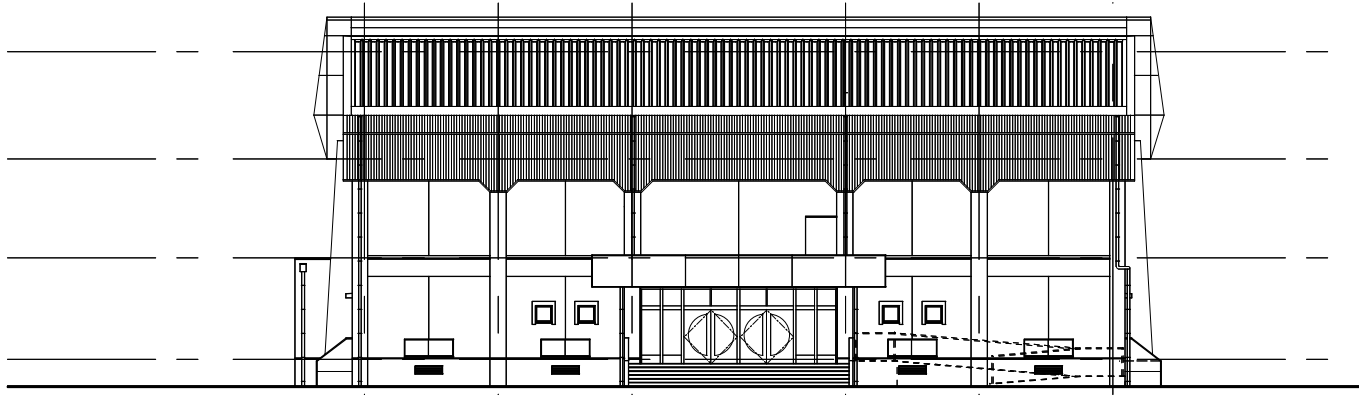


南立面图 S=1/100

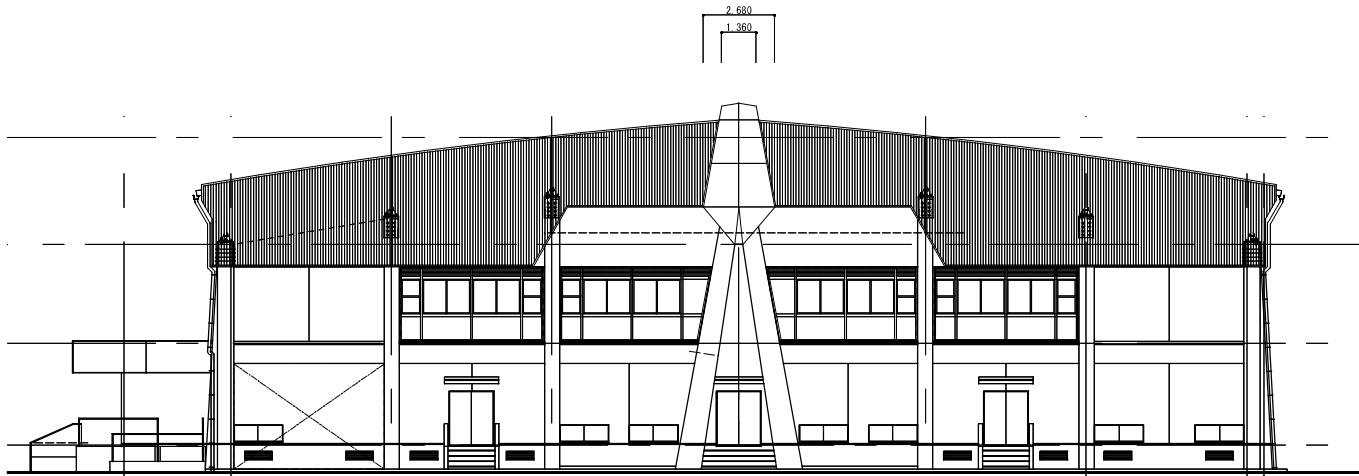


東立面图 S=1/100

既存外部位上表	
部位	既存仕上
屋根	嵌合式折板インシュレーション工法 上蓋 カラーG鋼板 t=0.6 下蓋 G鋼板素地 t=0.6 グラスウール断熱材 10kg/m ³
樓部	平葺 カラーG鋼板 t=0.6 アスファルトルーフィング 野地板 t=20
キール梁包み	ボンチ鋼板 t=1.6 アクリル残付塗装
外壁	モルタル塗りの上、複層塗材E スパンドレル貼り カラーガルバリウム鋼板 t=0.5 (透湿防水シート共)
外壁・柱型	コンクリート打放しの上、複層塗材E
欄	モルタル塗りコテ押え
庇天端・面台	防水モルタル塗りコテ押えの上、ウレタン塗膜防水 (X-2)トップコート塗り

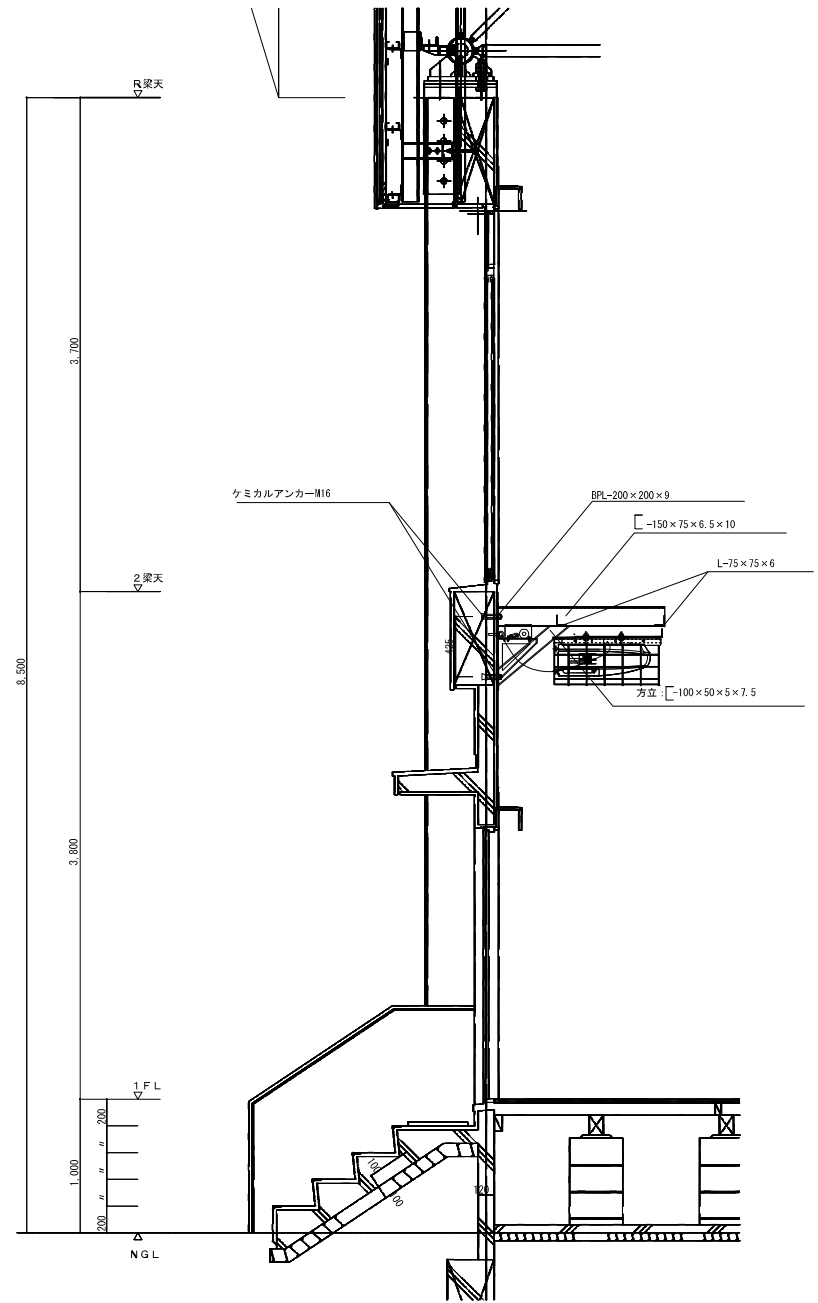
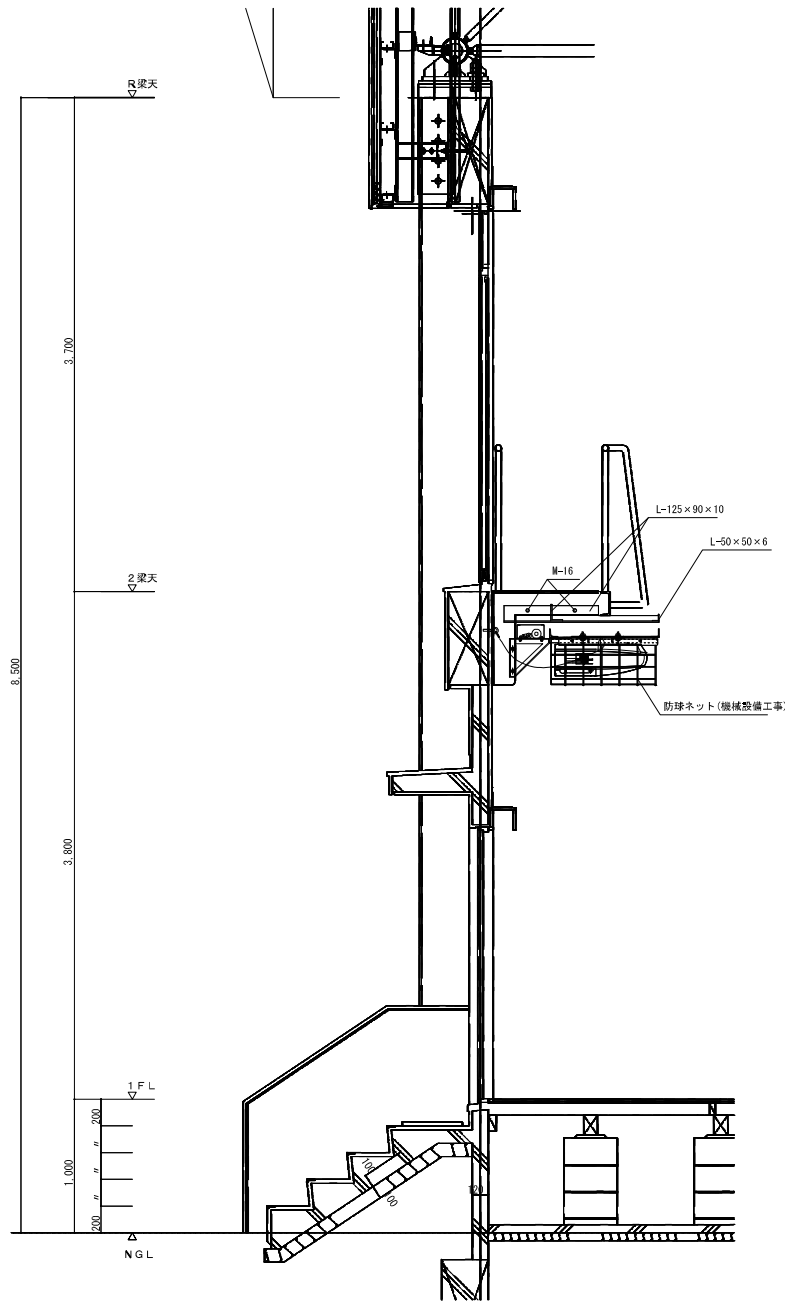


北立面図 S=1/100



西立面図 S=1/100

既存外部位上表	
部位	既存仕上
屋根	嵌合式折板インシュレーション工法 上葺 カラーG鋼板 t=0.6 下葺 G鋼板素地 t=0.6 グラスウール断熱材 10kg/m ³
機部	平葺 カラーG鋼板 t=0.6 アスファルトルーフィング 野地板 t=20
キール塗包み	ボンチ鋼板 t=1.6 アクリル残付塗装
外壁	モルタル塗りの上、複層塗材E スバンドレル貼り： カラーガルバリウム鋼板 t=0.5 (透湿防水シート共)
外壁・柱型	コンクリート打放しの上、複層塗材E
腰	モルタル塗りコテ押え
庇天端・面台	防水モルタル塗りコテ押えの上、ウレタン塗膜防水 (X-2)トップコート塗り




注記

月	日		

工事名称
太子町立小中学校体育館空調設置等工事

工事種別

株式会社 阿波設計事務所
 阿波設計事務所
 阿波設計事務所

図面名称
太子町立小中学校 鉅計図

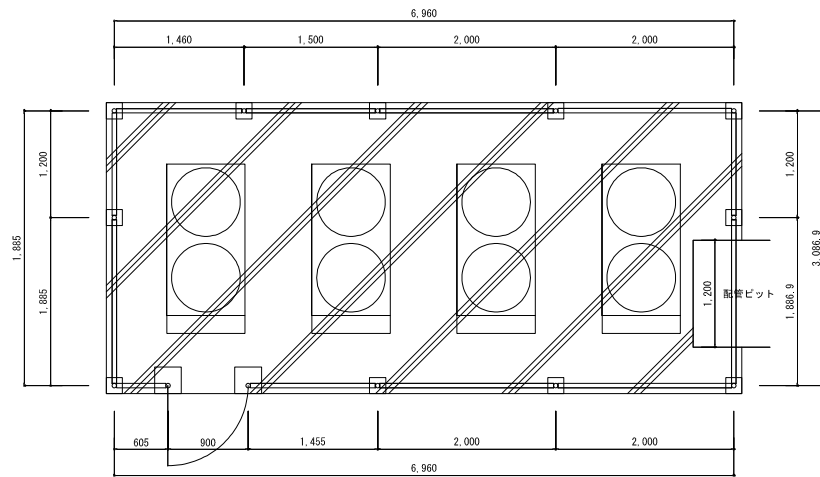
設計年月日
令和7年9月

縮尺
A1: 1/20
A3: 1/40

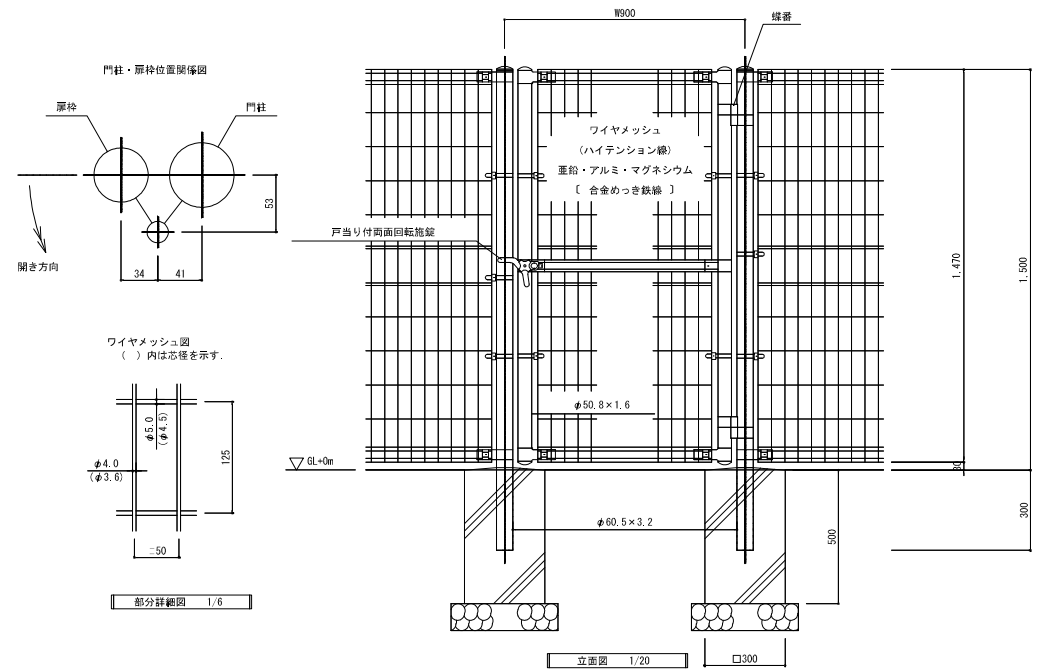
ファイルNo.

設計No.

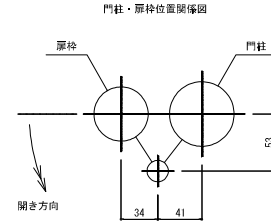
図面No.
A / 23



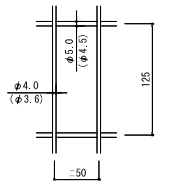
平面図 1/60



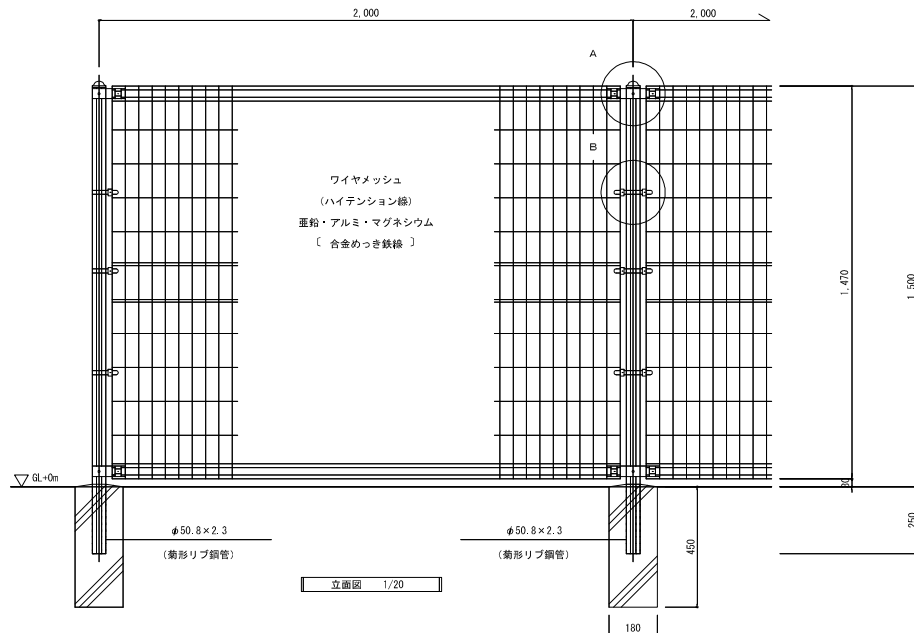
立面図 1/20



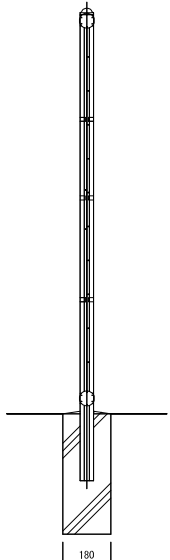
ワイヤメッシュ図 ()内は芯径を示す。



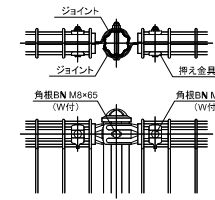
部分詳細図 1/6



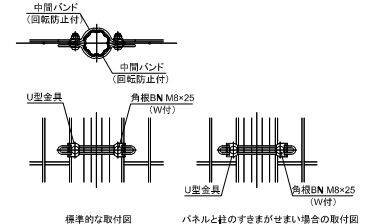
立面図 1/20



A部取付図

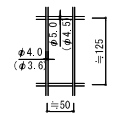


B部取付図



部分詳細図 1/10

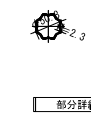
ワイヤメッシュ図 ()内は芯径を示す。



パネル幅図



角形リブ鋼管図



部分詳細図 1/10

注記	月 日	工事名称	工事種別	株式会社 阿波設計事務所 校閲 担当 製図	図面名称	設計年月日	縮尺	ファイルNo.	設計No.
	変更	太子町立小中学校体育館空調設置等工事			太子町立小中学校 フェンス詳細図	令和7年9月	1/100		— A / 24