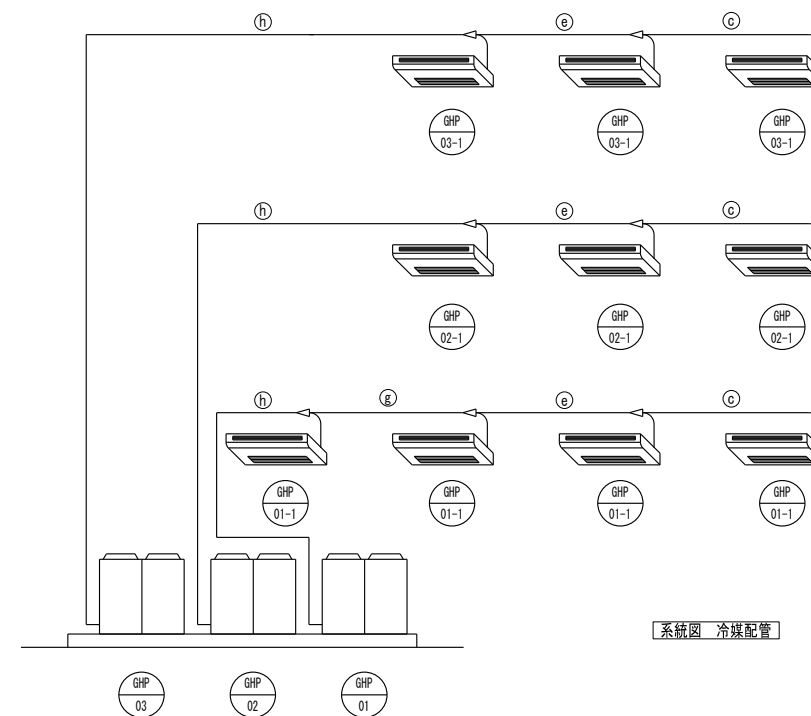


注記	月 日		工事名称	工事種別	株式会社 阿波設計事務所 校 関 担 当 製 図	図面名称	磯長小学校 ガス設備配置図	設計No.	-
	変更		太子町立小中学校体育館空調設置等工事			図面No.	M / 02		
						設計年月日	令和7年9月	縮尺	A1:1/100 A3:1/200
						ファイルNo.			



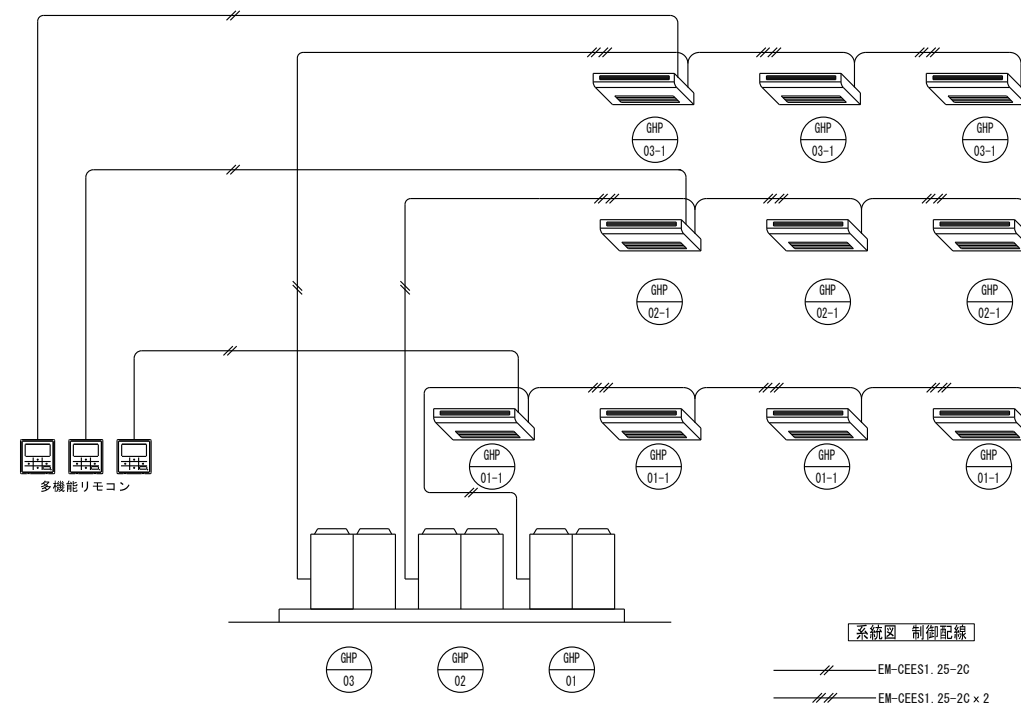
使用機器リスト

機器番号	機器仕様	数量	参考品番
GHP-01 GHP-02 GHP-03	ガスヒートポンプ式マルチエアコン室外機 (LPガス仕様) 冷房/暖房能力: 56.0/63.0kW 低温時暖房能力: 67.0kW 参考外形寸法: 2,280H x 1,890W x 830D 製品重量: 965kg 定格電圧: 単相200V仕様 冷房/暖房消費電力: 1.26/0.568kW エンジン起動電流: 30A 力率: 90%以上 送風機出力: 0.75kW x 2 送風機風量: 510CMM 通常時冷房時 ガス消費量: 43.5kW 冷媒配管 液管/ガス管: φ15.9/φ28.6 燃料ガス管: R3/4 (材質) 運転騒音: 81dB コンクリート基礎、外周フェンス: 建築工事	3台	YBZP560L1 ヤンマーエネルギーシステム (株)
GHP-01-1 GHP-02-1 GHP-03-1	ガスヒートポンプエアコン室内機 天井吊形 昇降グリル装置付 (リモコン共) 冷房/暖房能力: 14.0/16.0kW 参考外形寸法: 235H x 1,590W x 690D 製品重量: 43kg 定格電圧: 単相200V 冷房/暖房消費電力: 0.127/0.182kW 送風機風量: 36-28.5-21CMM 冷媒配管 液管/ガス管: φ9.5/φ15.9 ドレン管: VP20A 運転騒音: 68-62-55dB 予備7/8A-: 100%共	10台 (3 x 2) (4 x 1)	YZHP140NA ヤンマーエネルギーシステム (株)

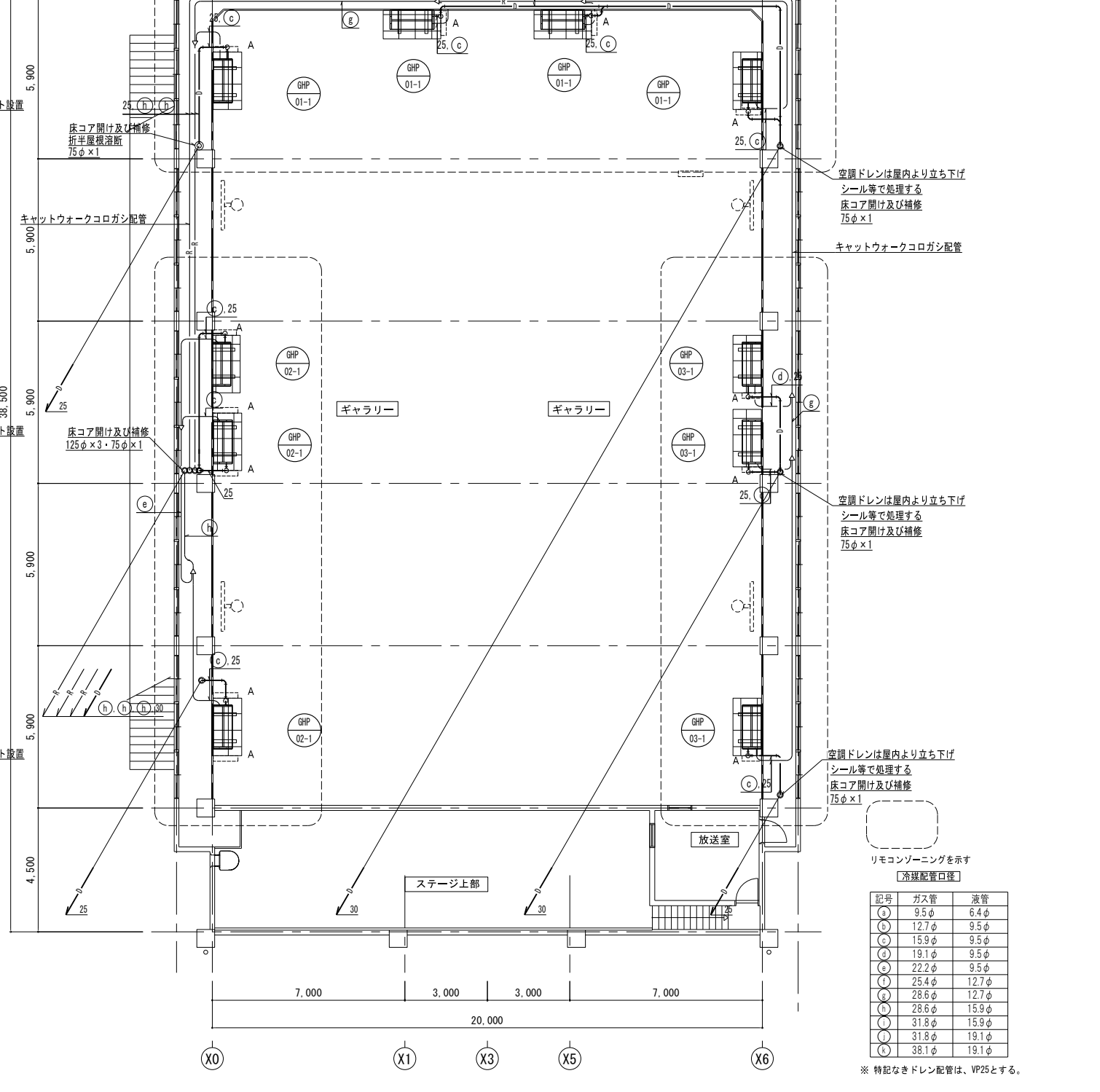
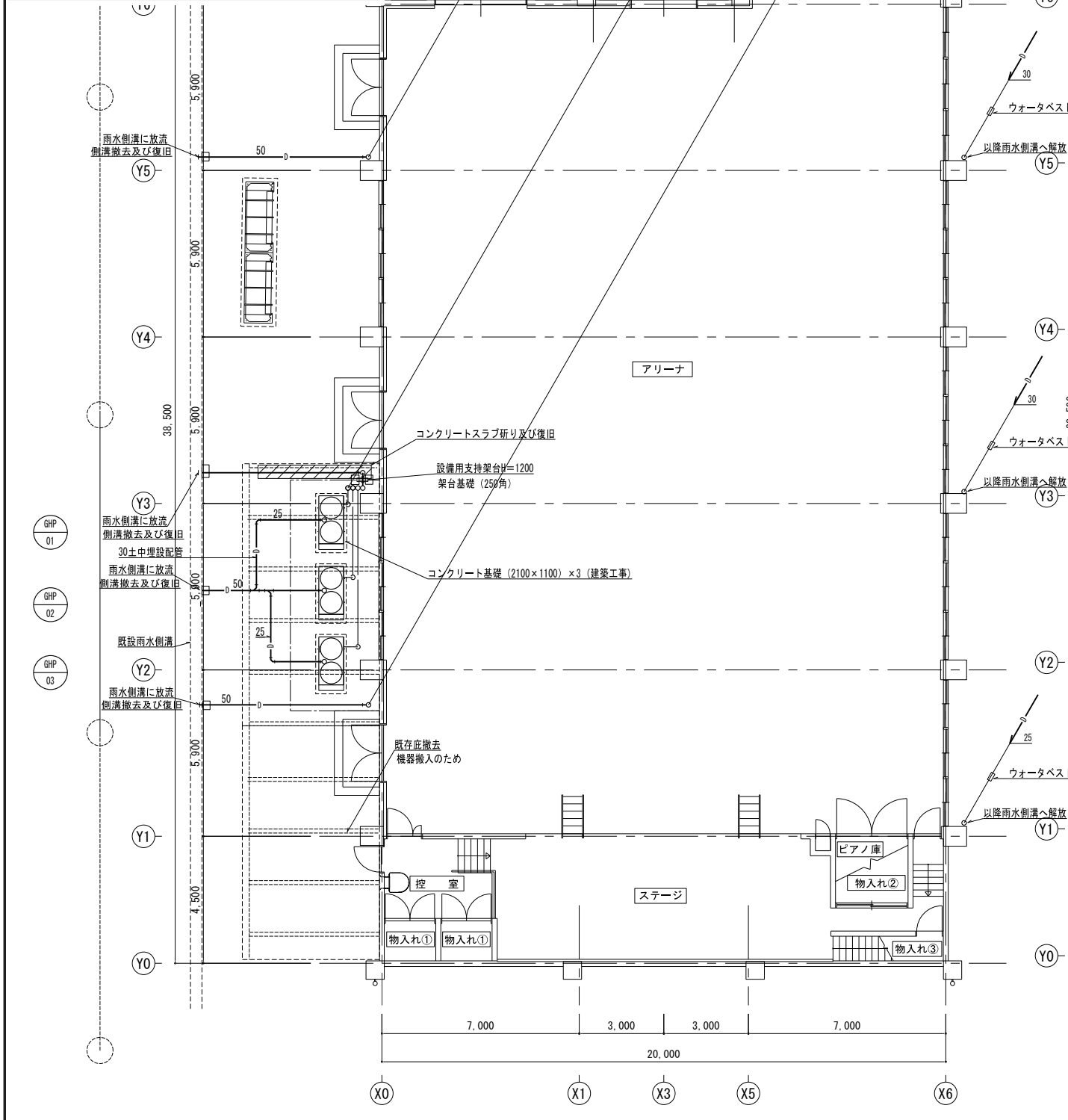
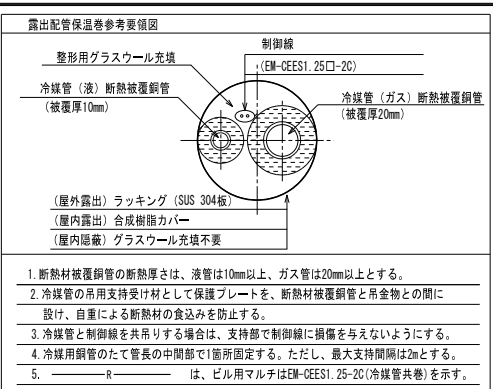
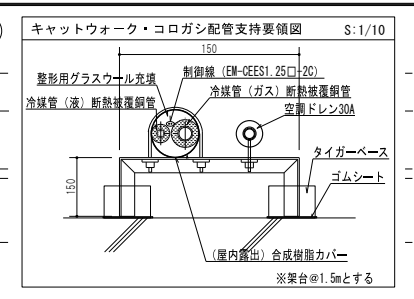
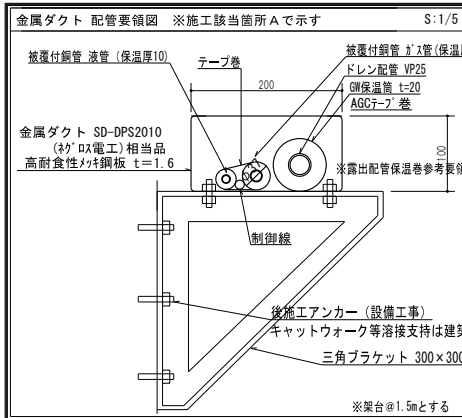


冷媒配管口径

記号	ガス管	液管
a	9.5φ	6.4φ
b	12.7φ	9.5φ
c	15.9φ	9.5φ
d	19.1φ	9.5φ
e	22.2φ	9.5φ
f	25.4φ	12.7φ
g	28.6φ	12.7φ
h	28.6φ	15.9φ
i	31.8φ	15.9φ
j	31.8φ	19.1φ
k	38.1φ	19.1φ



※ 採用メーカー仕様を確認すること



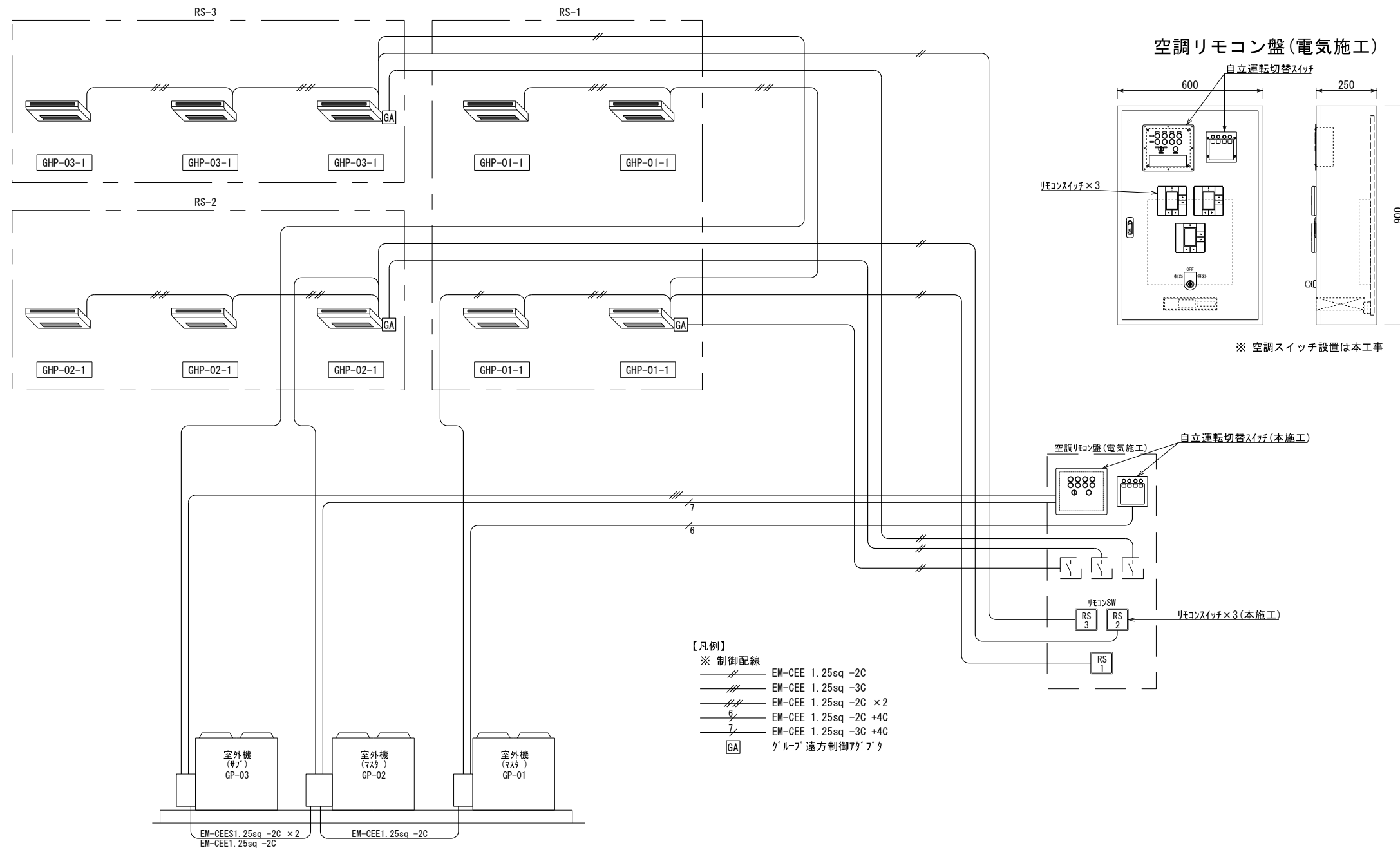
リモコンゾーニングを示す 冷媒配管口径

記号	ガス管	液管
(a)	9.5φ	6.4φ
(b)	12.7φ	9.5φ
(c)	15.9φ	9.5φ
(d)	19.1φ	9.5φ
(e)	22.2φ	9.5φ
(f)	25.4φ	12.7φ
(g)	28.6φ	15.9φ
(h)	28.6φ	15.9φ
(i)	31.8φ	15.9φ
(j)	31.8φ	19.1φ
(k)	38.1φ	19.1φ

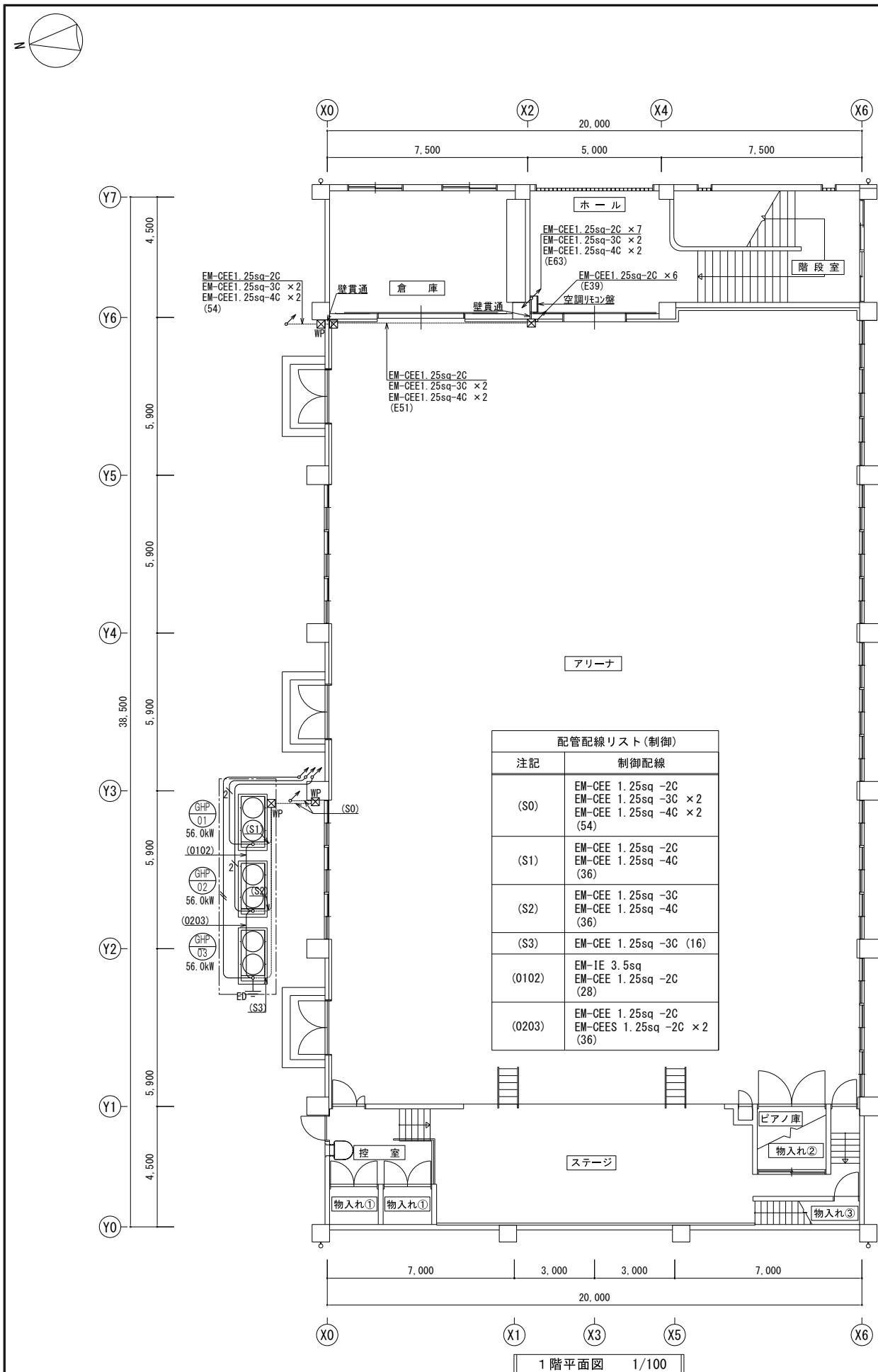
※ 特記なきドレン配管は、VP25とする。



【磯長小学校 空調設備配線系統図】



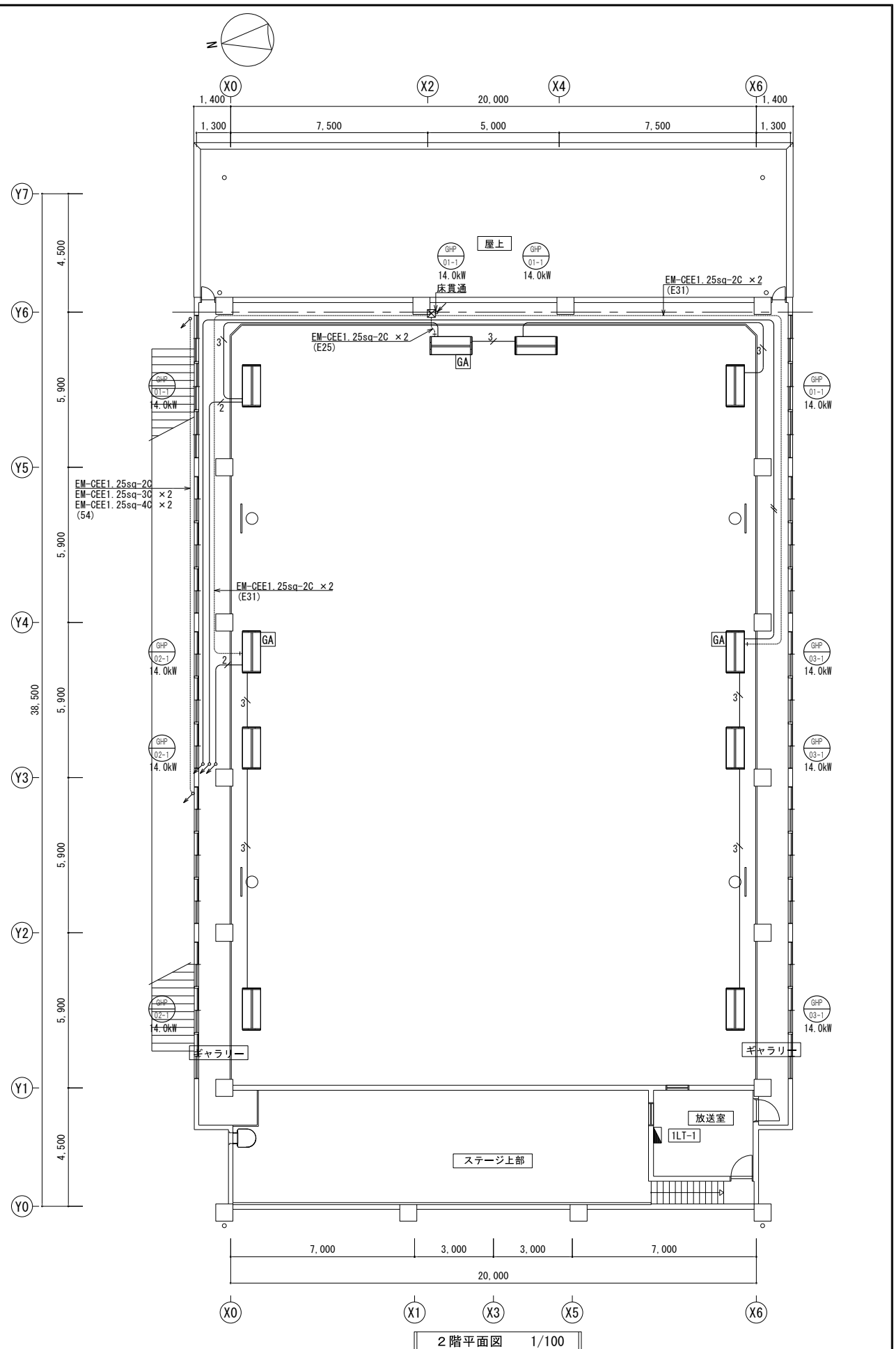
注記	月 日		工事名称	工事種別	株式会社 阿波設計事務所 校開 担当 製図	図面名称	磯長小学校 空調配線系統図	設計No.	-
	変更		太子町立小中学校体育館空調設置等工事			設計年月日	令和7年9月	縮尺	1/10



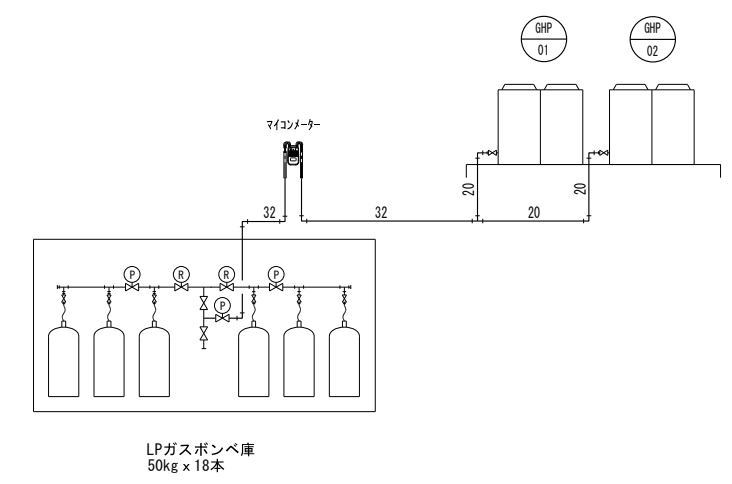
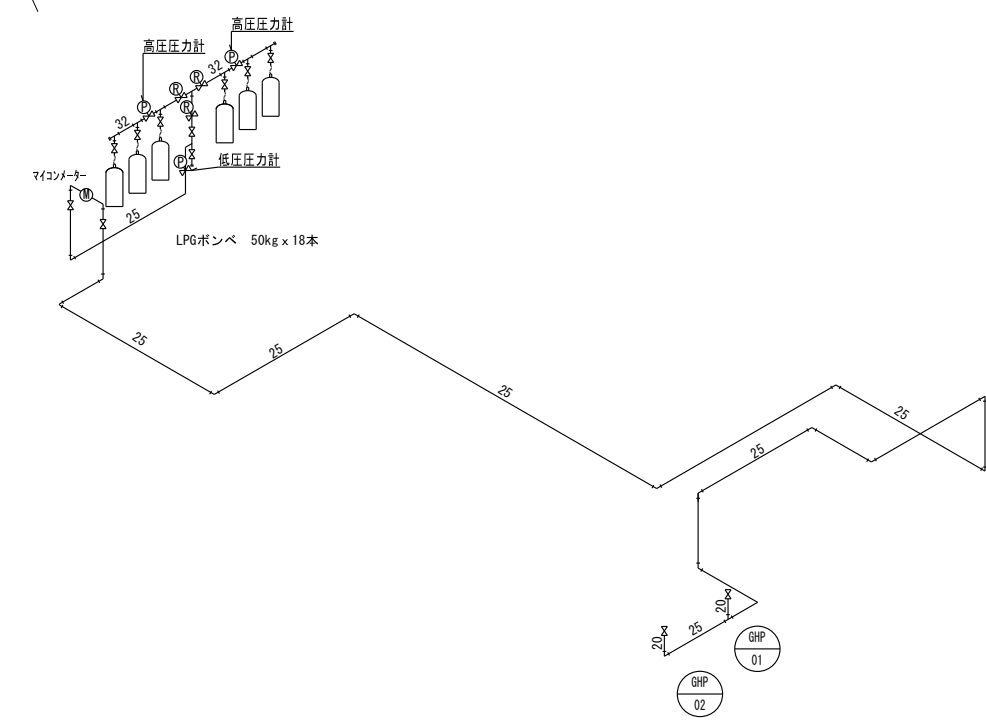
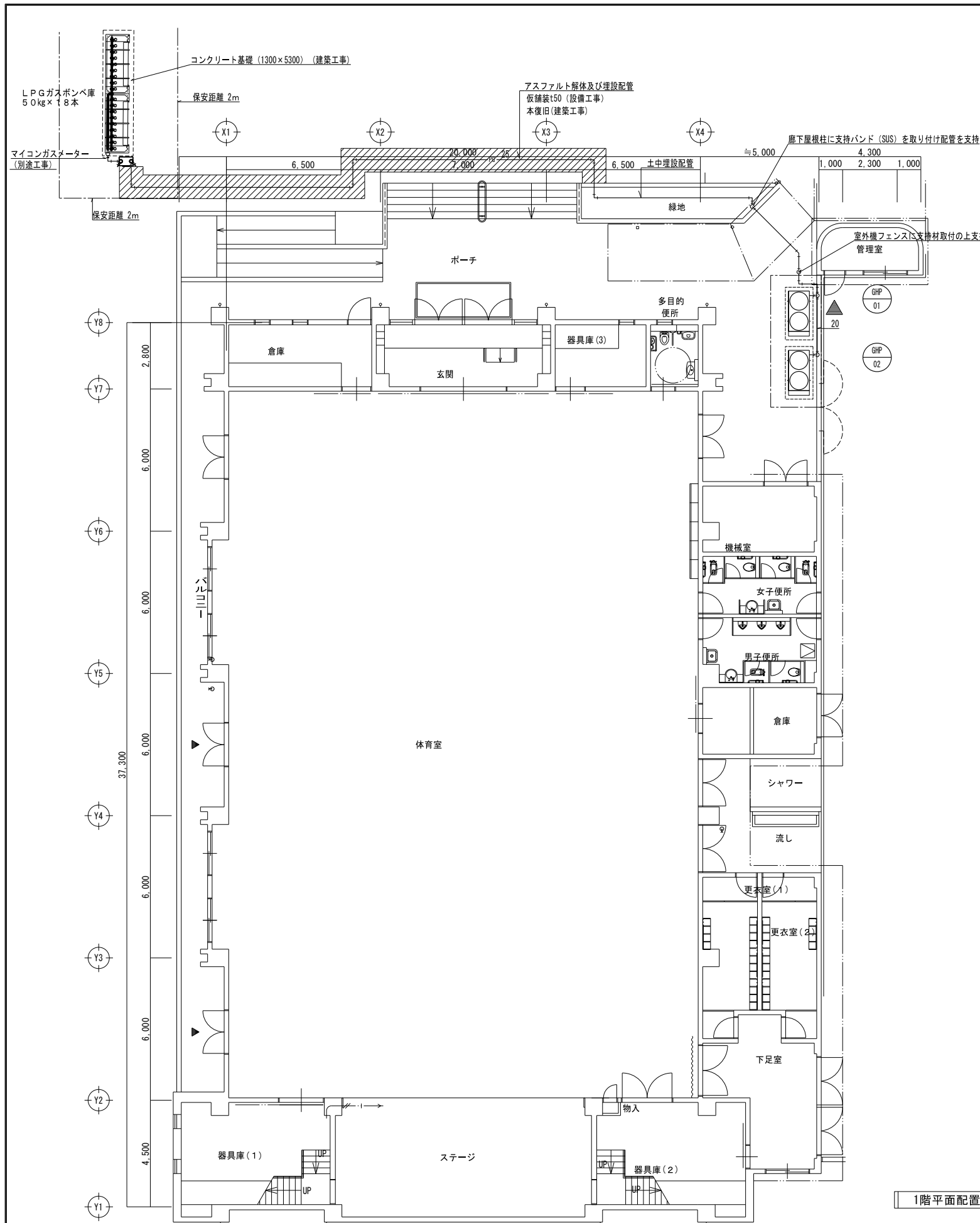
シンボル	制御配線
—	EM-CEE 1.25sq -2C
—	EM-CEE 1.25sq -2C
—	EM-CEE 1.25sq -2C × 2

シンボル	摘要
☒	SS300 × 300 × 200
☒ WP	SS300 × 300 × 200 WP-SUS

注記	制御配線
(S0)	EM-CEE 1.25sq -2C EM-CEE 1.25sq -3C × 2 EM-CEE 1.25sq -4C × 2 (54)
(S1)	EM-CEE 1.25sq -2C EM-CEE 1.25sq -4C (36)
(S2)	EM-CEE 1.25sq -3C EM-CEE 1.25sq -4C (36)
(S3)	EM-CEE 1.25sq -3C (16)
(0102)	EM-IE 3.5sq EM-CEE 1.25sq -2C (28)
(0203)	EM-CEE 1.25sq -2C EM-CEES 1.25sq -2C × 2 (36)





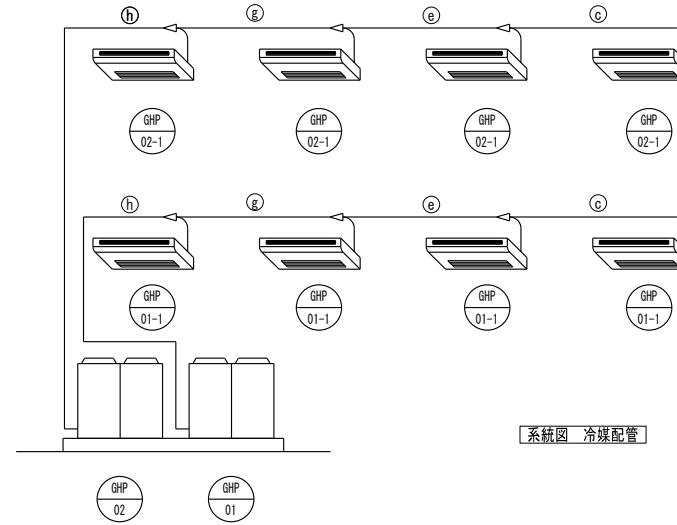


注記	月 日	工事名称	工事種別	株式会社 阿波設計事務所	図面名称	設計No.
	変更	太子町立小中学校体育館空調設置等工事			山田小学校 ガス設備配置図	—
				校閲	設計年月日	縮尺
				担当	令和7年9月	A1:1/100 A3:1/200
				製図	ファイルNo.	図面No.
					M / 10	

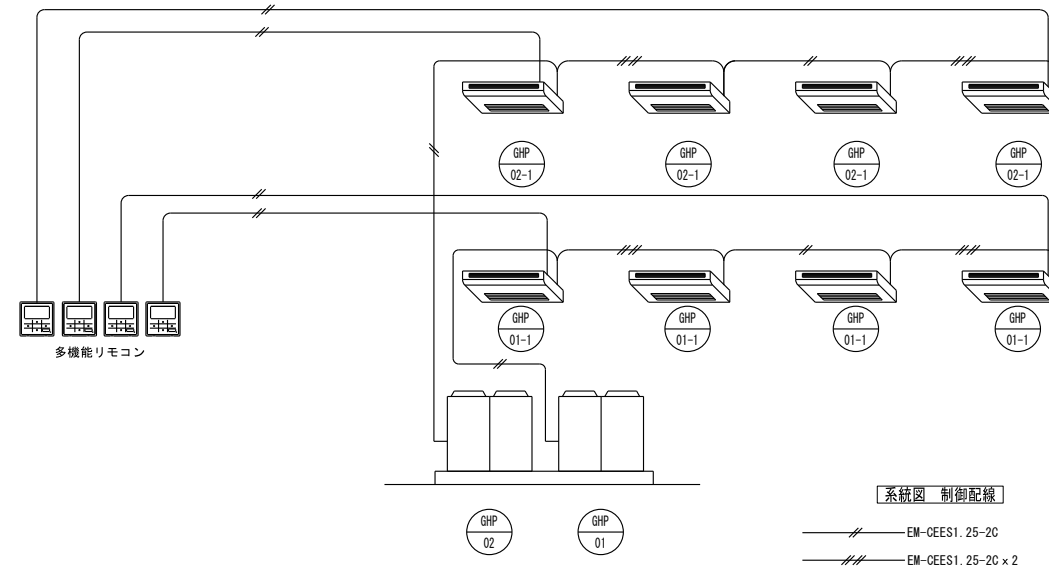


使用機器リスト

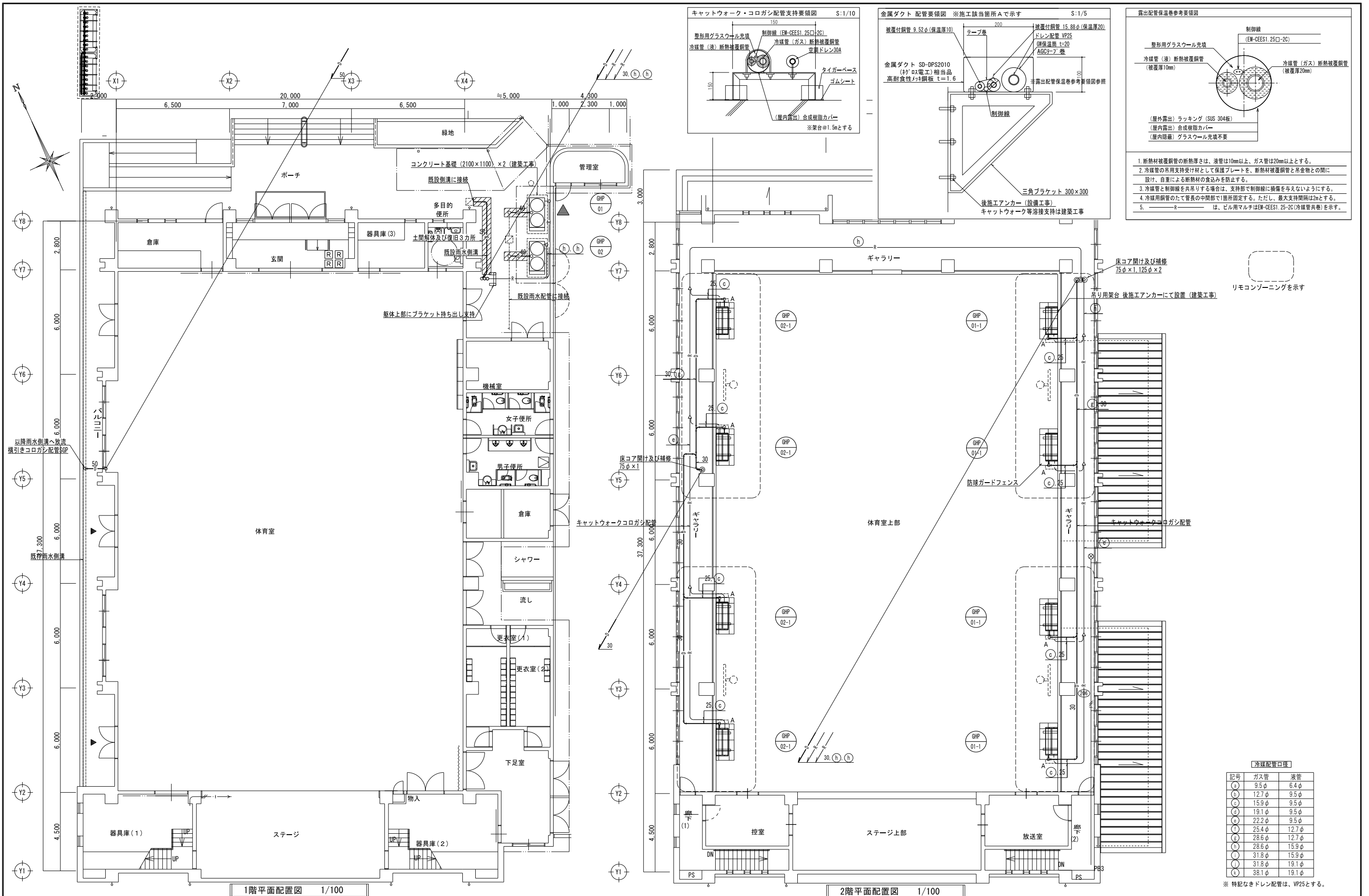
機器番号	機器仕様	数量	参考品番
GHP-01 GHP-02	ガスヒートポンプ式マルチエアコン室外機 (LPガス仕様) 冷房/暖房能力: 56.0/63.0kW 低温時暖房能力: 67.0kW 参考外形寸法: 2,280H x 1,890W x 830D 製品重量: 965kg 定格電圧: 単相200V仕様 冷房/暖房消費電力: 1.26/0.568kW エンジン起動電流: 30A 効率: 90%以上 送風機出力: 0.75kW x 2 送風機風量: 510CMM 通常時冷房時 ガス消費量: 43.5kW 冷媒配管 液管/ガス管: φ15.9/φ28.6 燃料ガス管: R3/4(材/寸) 運転騒音: 81dB コンクリート基礎、外周フェンス: 建築工事	2台	YBZP560L1 ヤンマーエネルギーシステム(株)
GHP-01-1 GHP-02-1	ガスヒートポンプエアコン室内機 天井吊形 昇降グリル装置付(リモコン共) 冷房/暖房能力: 14.0/16.0kW 参考外形寸法: 235H x 1,590W x 690D 製品重量: 43kg 定格電圧: 単相200V 冷房/暖房消費電力: 0.127/0.182kW 送風機風量: 36-28.5-21CMM 冷媒配管 液管/ガス管: φ9.5/φ15.9 ドレン管: VP20A 運転騒音: 68-62-55dB 予備ファン: 100%共	8台 (4 x 2)	YZHP140NA ヤンマーエネルギーシステム(株)



記号	ガス管	液管
(h)	9.5φ	6.4φ
(e)	12.7φ	9.5φ
(c)	15.9φ	9.5φ
(d)	19.1φ	9.5φ
(e)	22.2φ	9.5φ
(f)	25.4φ	12.7φ
(g)	28.6φ	12.7φ
(h)	28.6φ	15.9φ
(i)	31.8φ	15.9φ
(j)	31.8φ	19.1φ
(k)	38.1φ	19.1φ



※ 採用メーカー仕様を確認すること



**露出配管保温参考要領図**

整形用グラスウール充填  
 冷媒管 (液) 断熱被覆銅管 (被覆厚10mm)  
 制御線 (EM-COES1. 25□-2C)  
 冷媒管 (ガス) 断熱被覆銅管 (被覆厚20mm)

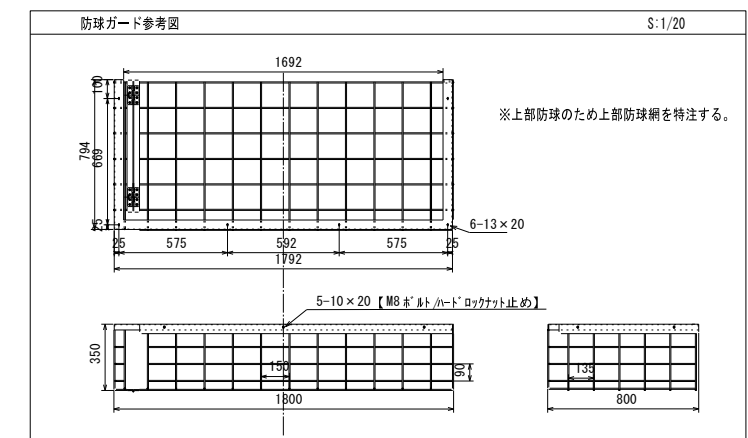
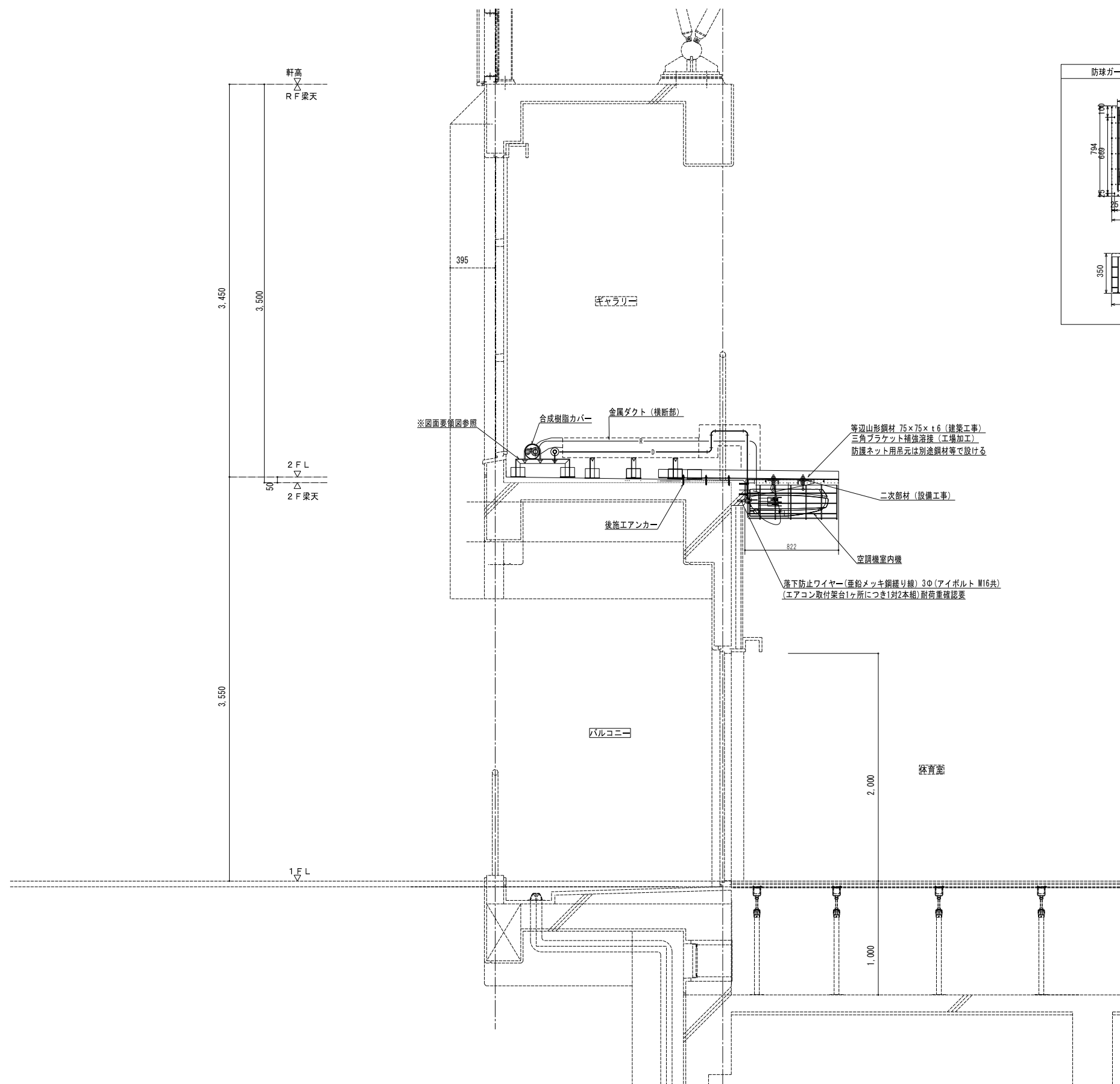
(屋外露出) ラッキング (SUS 304板)  
 (屋内露出) 合成樹脂カバー  
 (屋内隠蔽) グラスウール充填不要

1. 断熱材被覆銅管の断熱厚さは、液管は10mm以上、ガス管は20mm以上とする。
2. 冷媒管の吊り支持受け材として保護プレート、断熱材被覆銅管と吊金物との間に設け、自重による断熱材の食い込みを防止する。
3. 冷媒管と制御線を共有する場合は、支持部で制御線に損傷を与えないようにする。
4. 冷媒用銅管のたて管長の間部で1箇所固定する。ただし、最大支持間隔は2mとする。
5.  $\text{---}R\text{---}$  は、ビル用マルチはEM-COES1. 25-2C (冷媒管共巻) を示す。

**冷媒配管口径**

記号	ガス管	液管
(a)	9.5φ	6.4φ
(b)	12.7φ	9.5φ
(c)	15.9φ	9.5φ
(d)	19.1φ	9.5φ
(e)	22.2φ	9.5φ
(f)	25.4φ	12.7φ
(g)	28.6φ	12.7φ
(h)	28.6φ	15.9φ
(i)	31.8φ	15.9φ
(j)	31.8φ	19.1φ
(k)	38.1φ	19.1φ

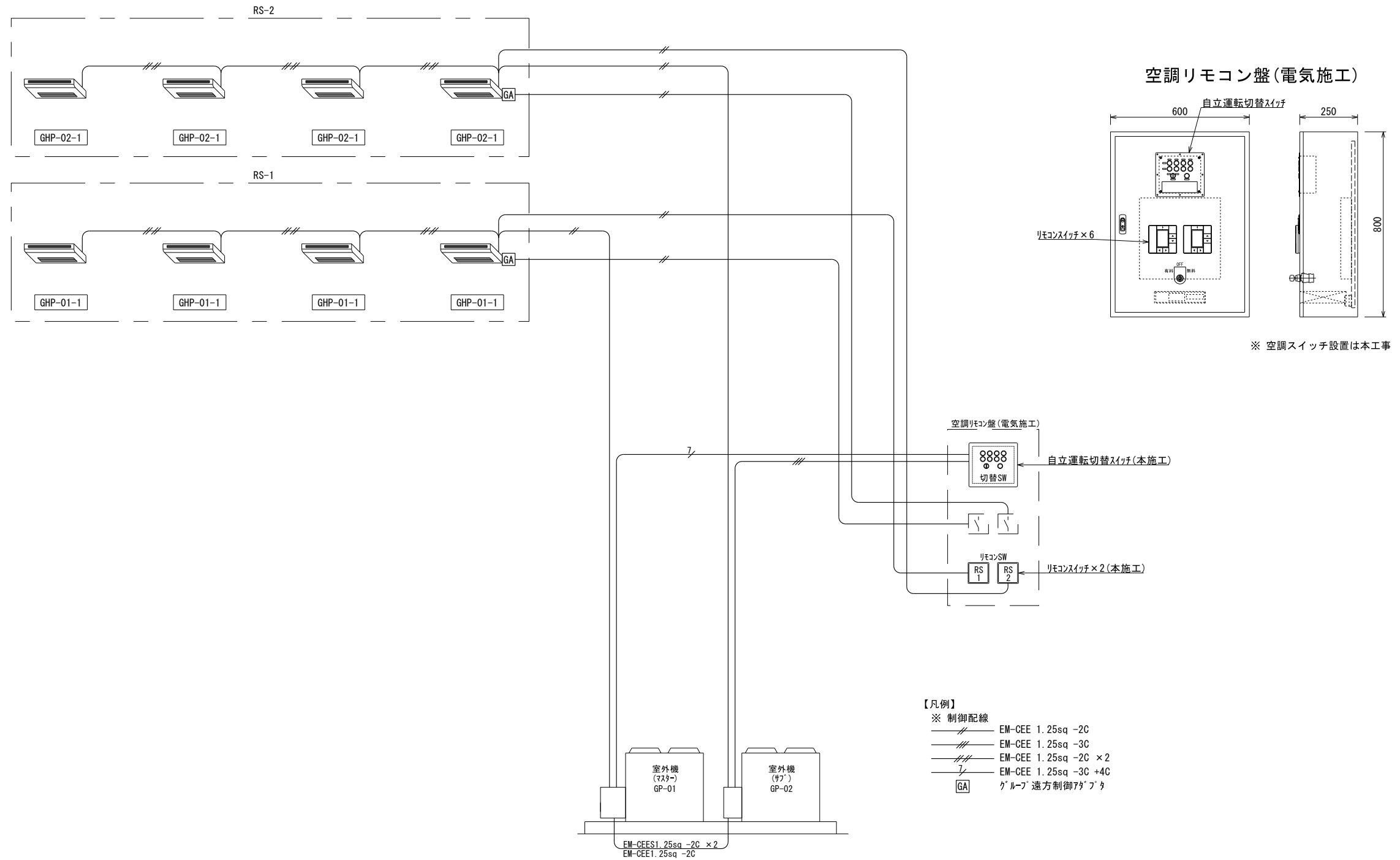
※ 特記なきドレン配管は、VP25とする。



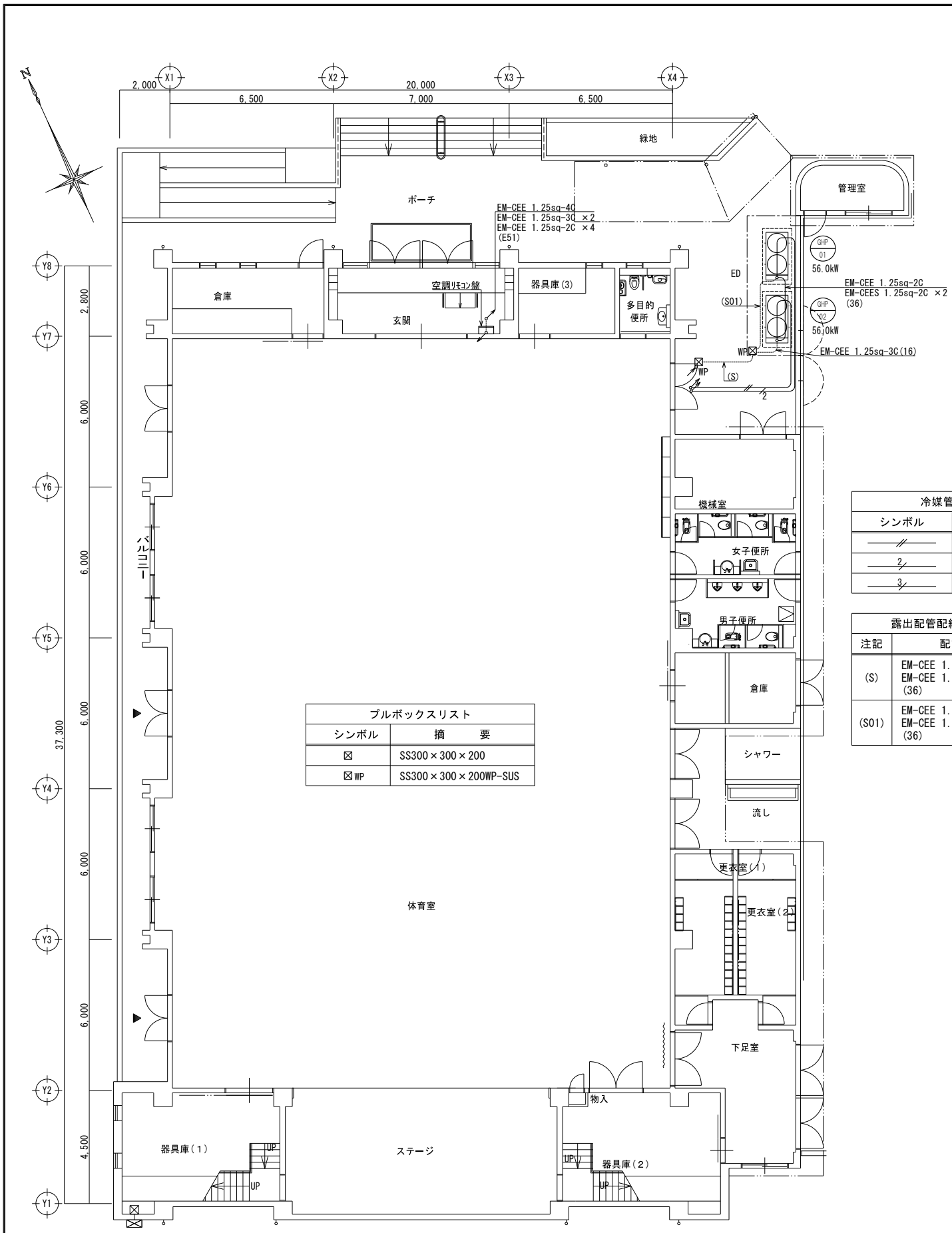
※室外機吊内容は、現地の状況により架台及び荷重の確認等を行うこと

注記	月 日		工事名称	太子町立小中学校体育館空調設置等工事	工事種別		株式会社 阿波設計事務所 校開 担当 製図	図面名称	山田小学校 空調設備詳細図	設計No.	-
	変更							設計年月日 令和7年9月 縮尺 A1:1/20 A3:1/40 ファイルNo. M / 14	図面No.		

【山田小学校 空調設備配線系統図】



注記	月 日		工事名称	太子町立小中学校体育館空調設置等工事	工事種別	株式会社 阿波設計事務所 校開 担当 製図	図面名称	山田小学校 空調配線系統図	設計No.	-
	変更						設計年月日	令和7年9月	縮尺	1/10

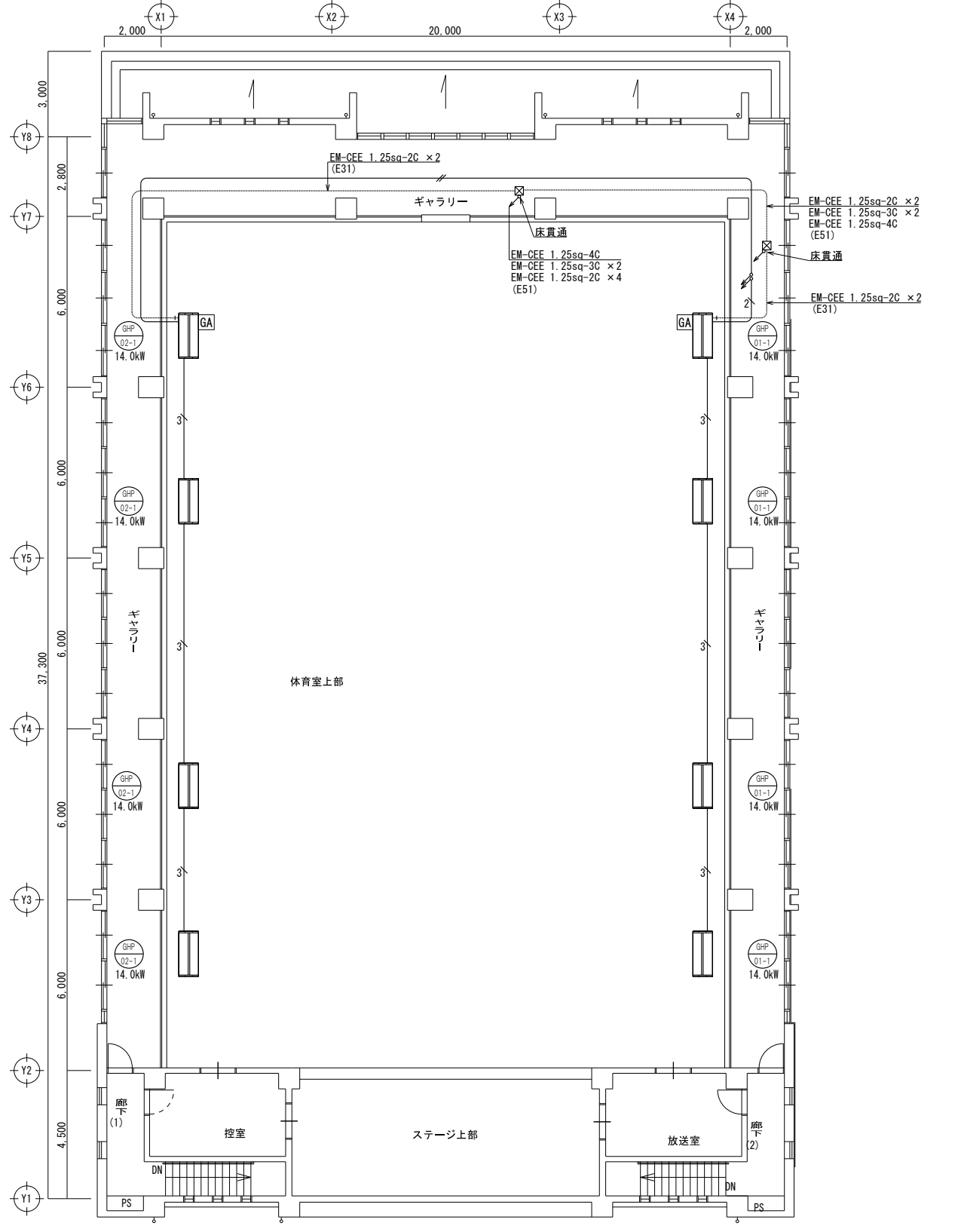


ブルボックスリスト	
シンボル	摘要
☒	SS300 × 300 × 200
☒ WP	SS300 × 300 × 200WP-SUS

冷媒管同梱配線リスト	
シンボル	制御配線
—	EM-CEE 1.25sq -2C
—	EM-CEE 1.25sq -2C
—	EM-CEE 1.25sq -2C × 2

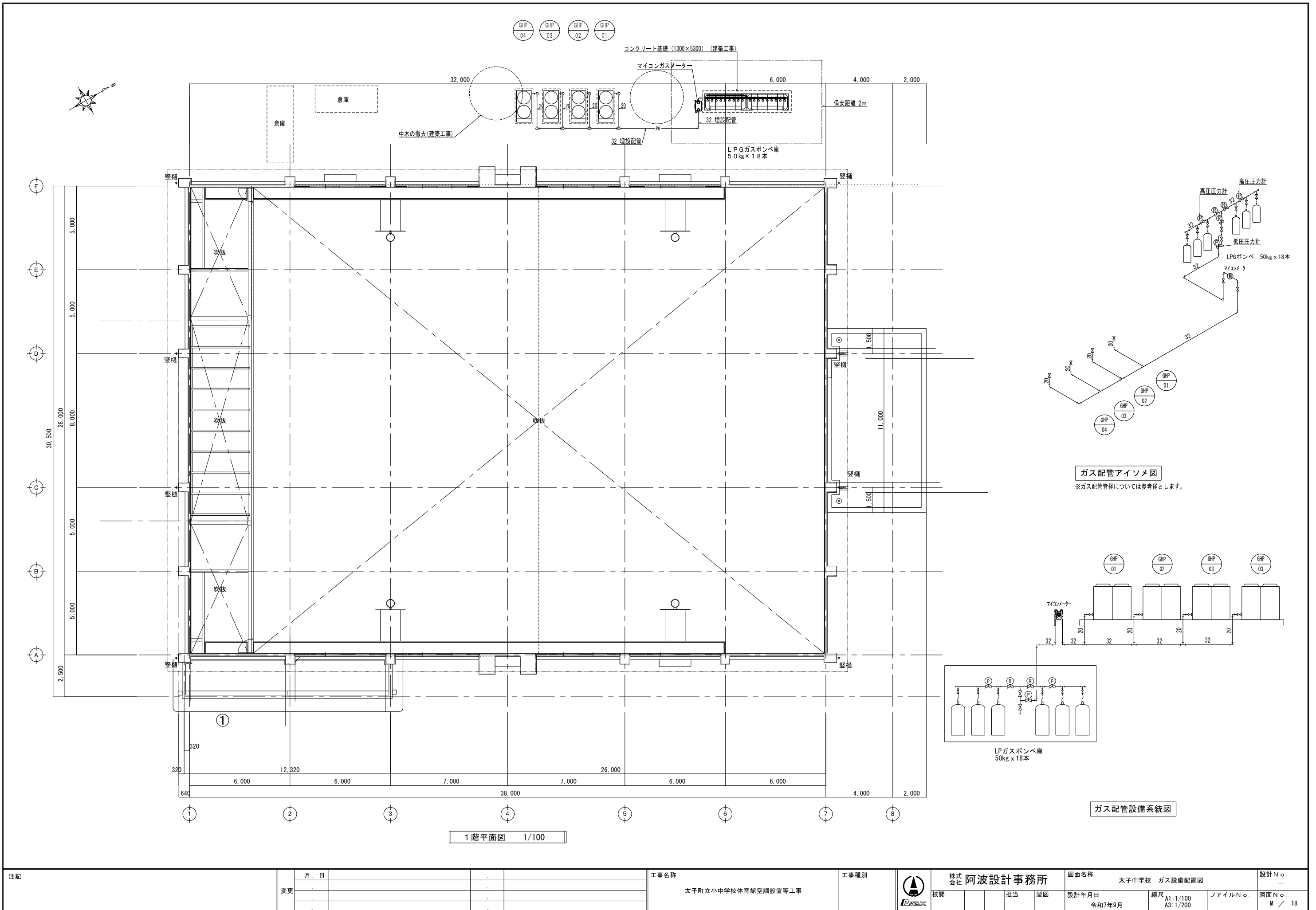
露出配管配線リスト	
注記	配管配線
(S)	EM-CEE 1.25sq -4C EM-CEE 1.25sq -3C × 2 (36)
(S01)	EM-CEE 1.25sq -4C EM-CEE 1.25sq -3C (36)

1階平面図 1/100



2階平面図 1/100

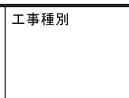




注記	月 日			
	変更			

工事名称	太子町立小中学校体育館空調設置等工事
------	--------------------

工事種別	
------	--



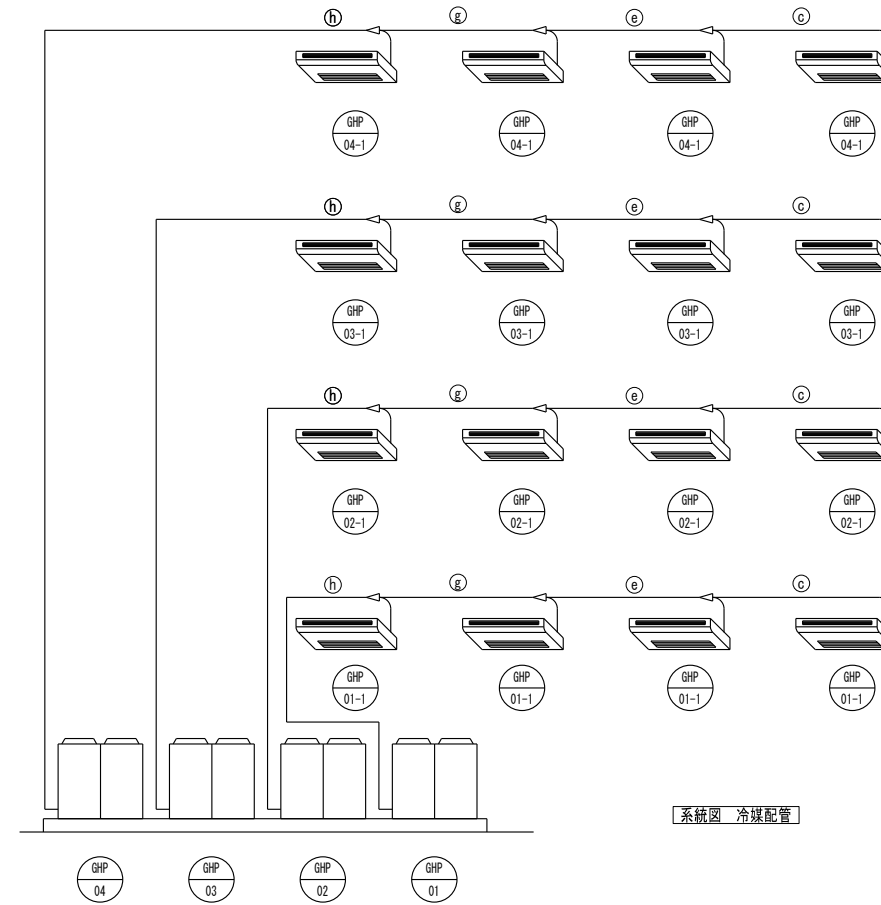
株式会社	阿波設計事務所
校関	
担当	
製図	

図面名称	太子中学校 ガス設備配置図	設計No.	
設計年月日	令和7年9月	縮尺	A1:1/100 A3:1/200
ファイルNo.		図面No.	M / 18



使用機器リスト

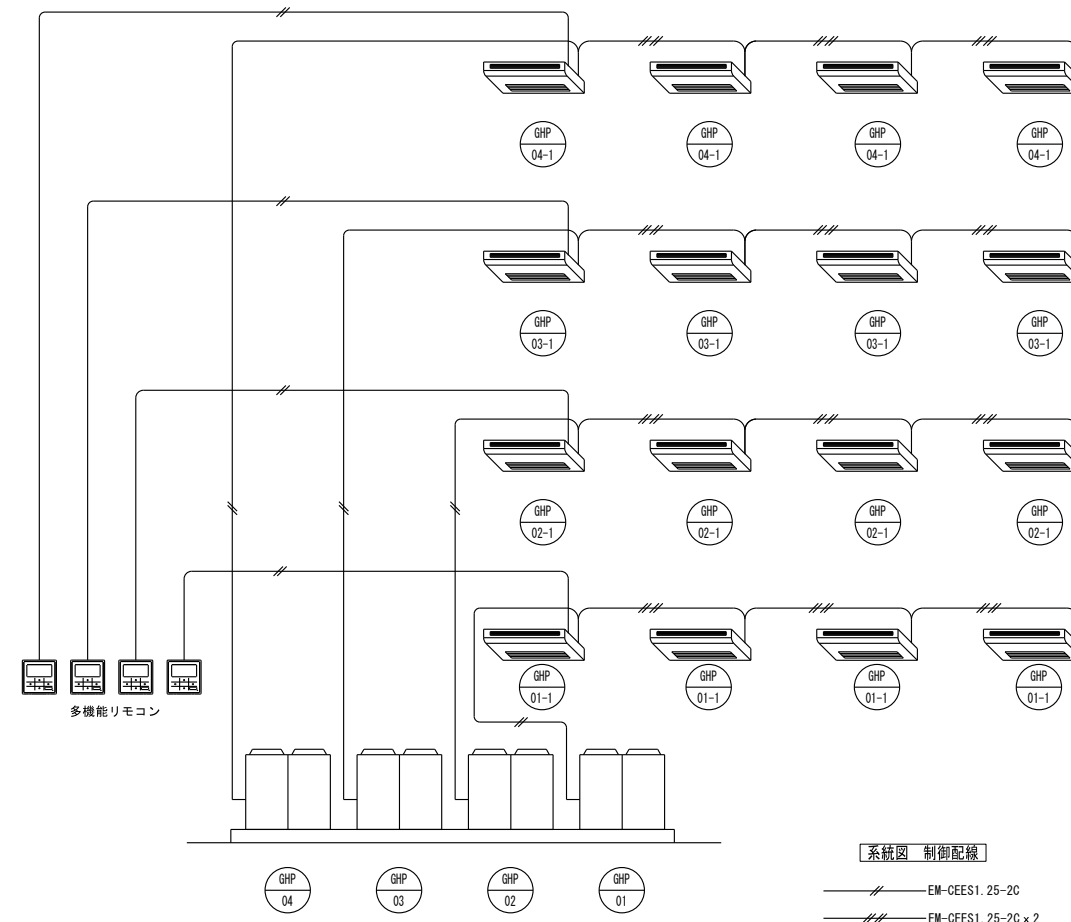
機器番号	機器仕様	数量	参考品番
GHP-01 GHP-02 GHP-03 GHP-04	ガスヒートポンプ式マルチエアコン室外機 (L.P.ガス仕様) 冷房/暖房能力: 56.0/63.0kW 低温時暖房能力: 67.0kW 参考外形寸法: 2,280H x 1,890W x 830D 製品重量: 965kg 定格電圧: 単相200V仕様 冷房/暖房消費電力: 1.26/0.568kW インン起動電流: 30A 効率: 90%以上 送風機出力: 0.75kW x 2 送風機風量: 510CMM 通常時冷房時 ガス消費量: 43.5kW 冷媒配管 液管/ガス管: φ15.9/φ28.6 燃料ガス管: R3/4(材径) 運転騒音: 81dB コンクリート基礎、外周フェンス: 建築工事	4台	YBZP560L1 ヤンマーエネルギーシステム(株)
GHP-01-1 GHP-02-1 GHP-03-1 GHP-04-1	ガスヒートポンプエアコン室内機 天井吊形 昇降グリル装置付(リモコン共) 冷房/暖房能力: 14.0/16.0kW 参考外形寸法: 235H x 1,590W x 690D 製品重量: 43kg 定格電圧: 単相200V 冷房/暖房消費電力: 0.127/0.182kW 送風機風量: 36-28.5-21CMM 冷媒配管 液管/ガス管: φ9.5/φ15.9 ドレン管: VP20A 68-62-55dB 予備フィルター: 100%共	16台 (4 x 4)	YZHP140NA ヤンマーエネルギーシステム(株)



冷媒配管口径

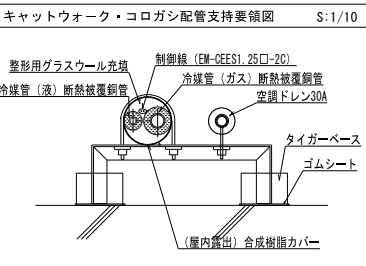
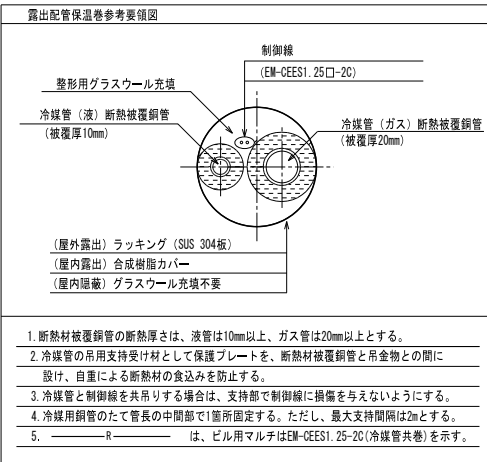
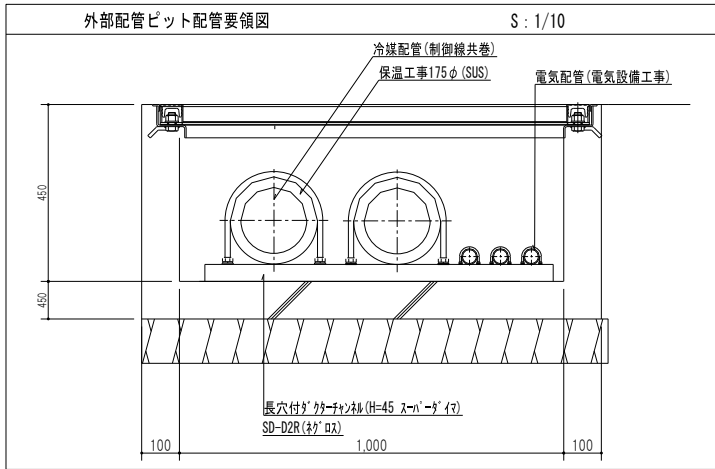
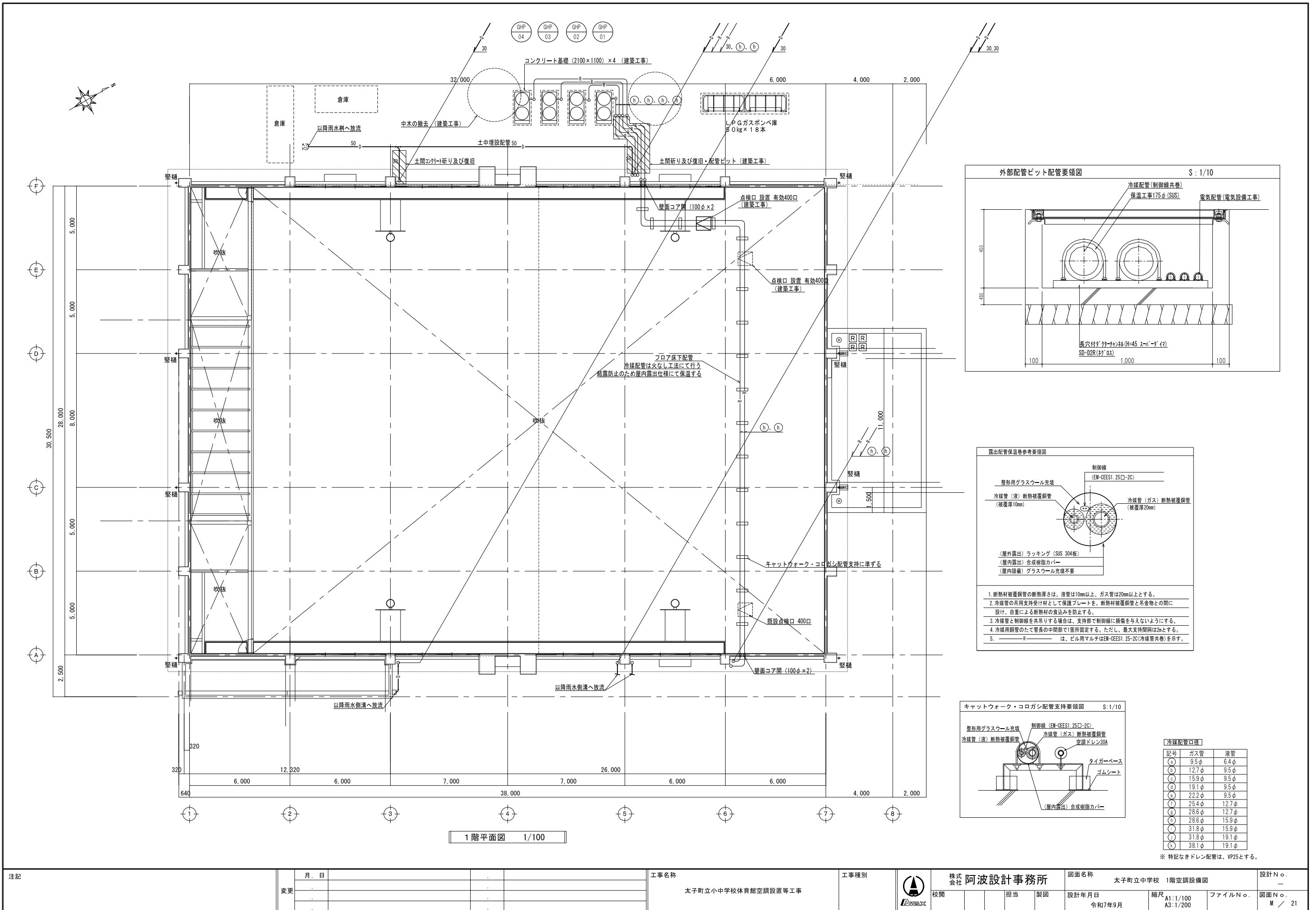
記号	ガス管	液管
h	9.5φ	6.4φ
g	12.7φ	9.5φ
e	15.9φ	9.5φ
c	19.1φ	9.5φ
b	22.2φ	9.5φ
a	25.4φ	12.7φ
d	28.6φ	12.7φ
f	28.6φ	15.9φ
1	31.8φ	19.1φ
2	38.1φ	19.1φ

系統図 冷媒配管



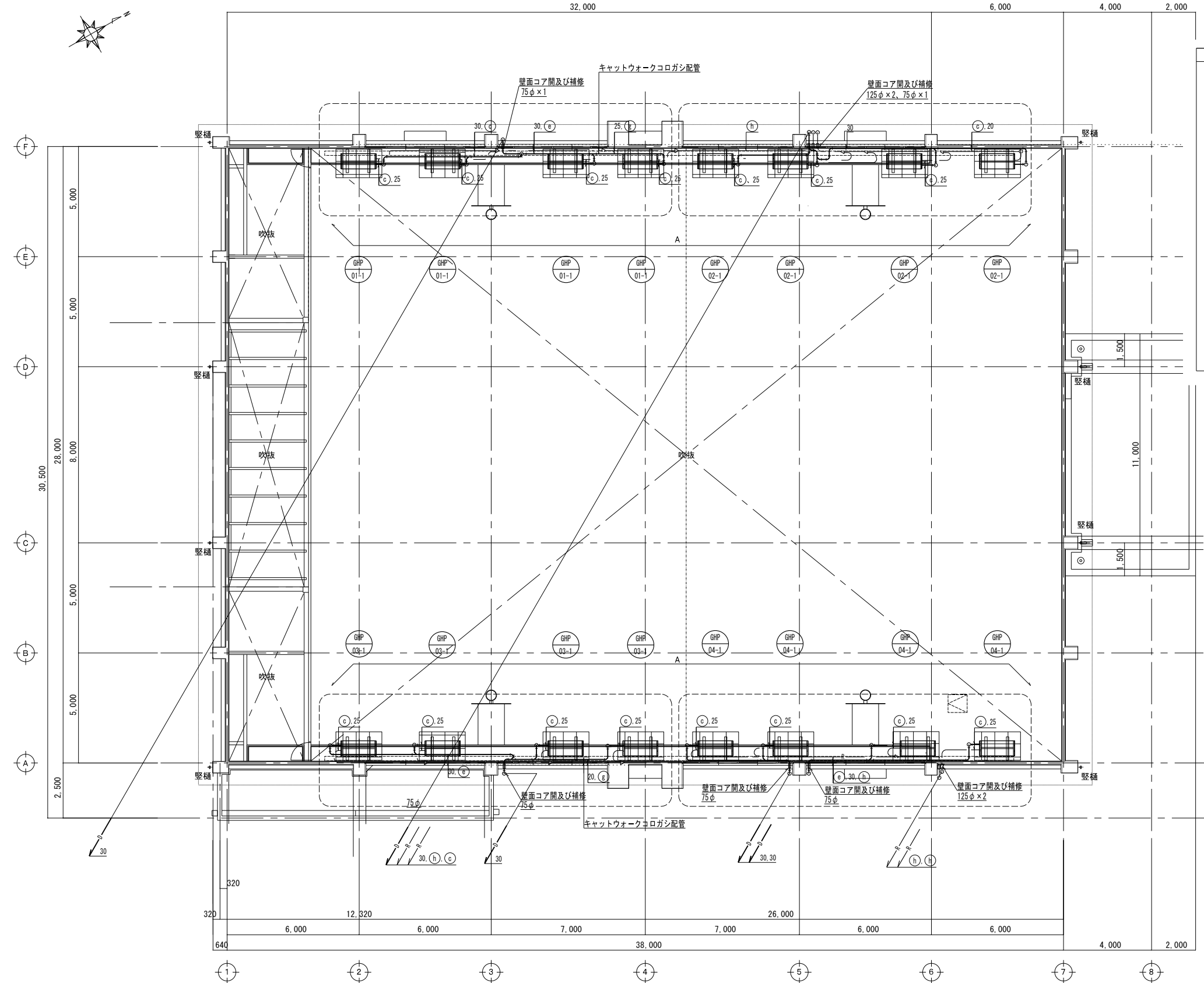
系統図 制御配線

— EM-CES1.25-2C  
 = EM-CES1.25-2C x 2



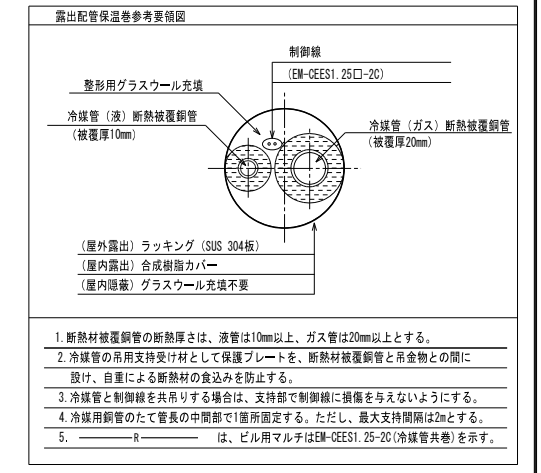
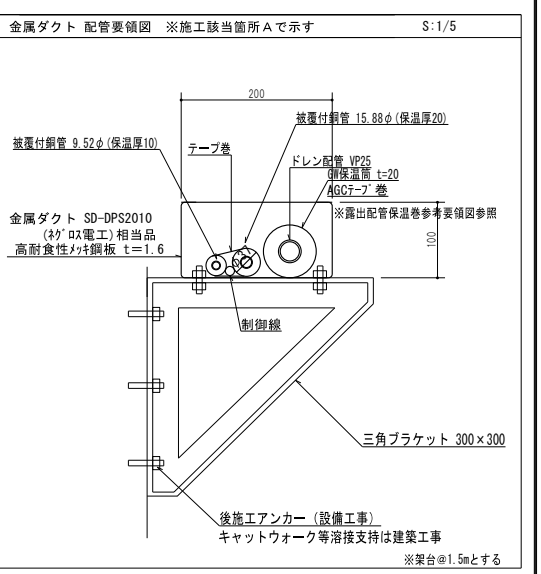
記号	ガス管	液管
Ⓐ	9.5φ	6.4φ
Ⓑ	12.7φ	9.5φ
Ⓒ	15.9φ	9.5φ
Ⓓ	19.1φ	9.5φ
Ⓔ	22.2φ	9.5φ
Ⓚ	25.4φ	12.7φ
Ⓛ	28.6φ	12.7φ
Ⓜ	28.6φ	15.9φ
Ⓝ	31.8φ	15.9φ
Ⓟ	31.8φ	19.1φ
Ⓠ	38.1φ	19.1φ

※ 特記なきドレン配管は、VP25とする。



リモンゾーニングを示す

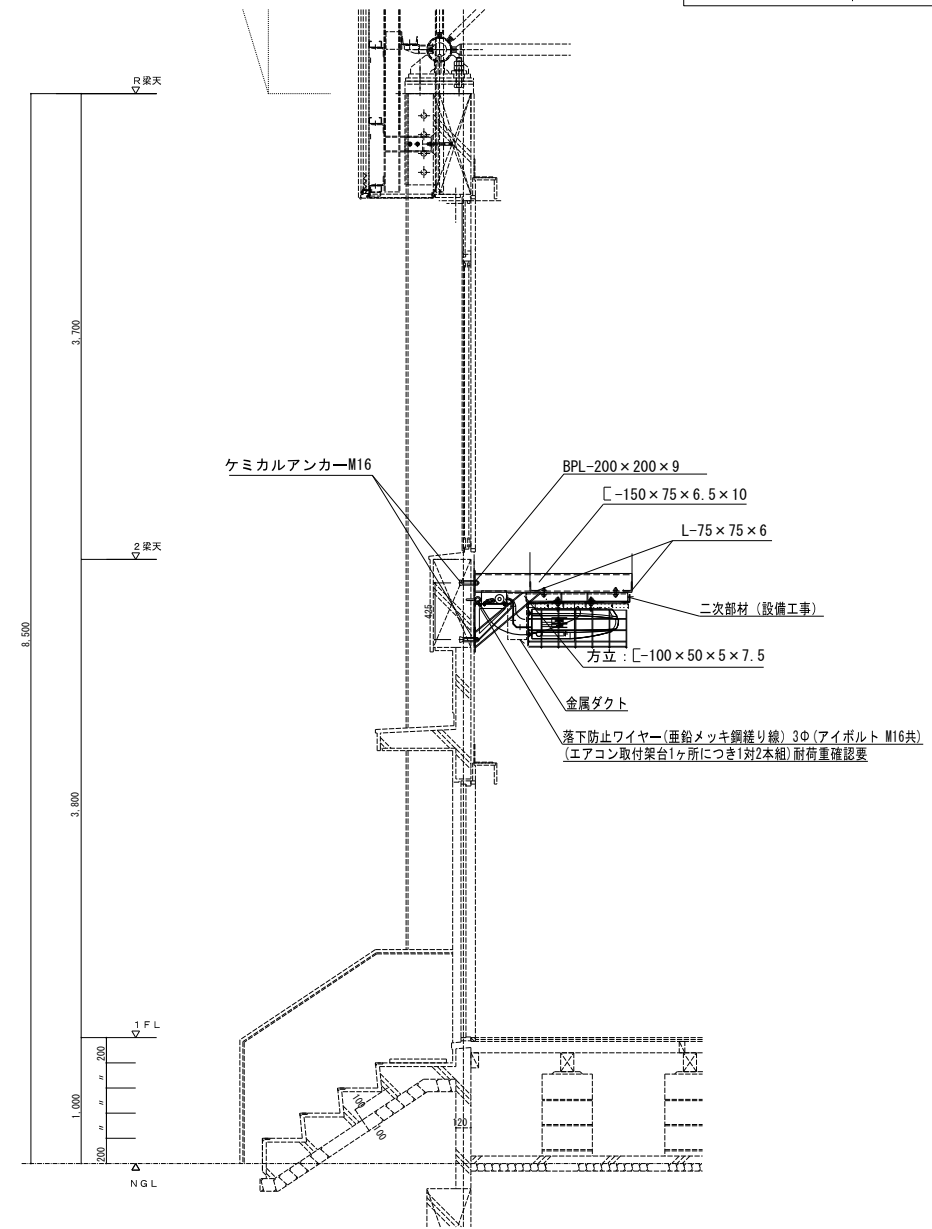
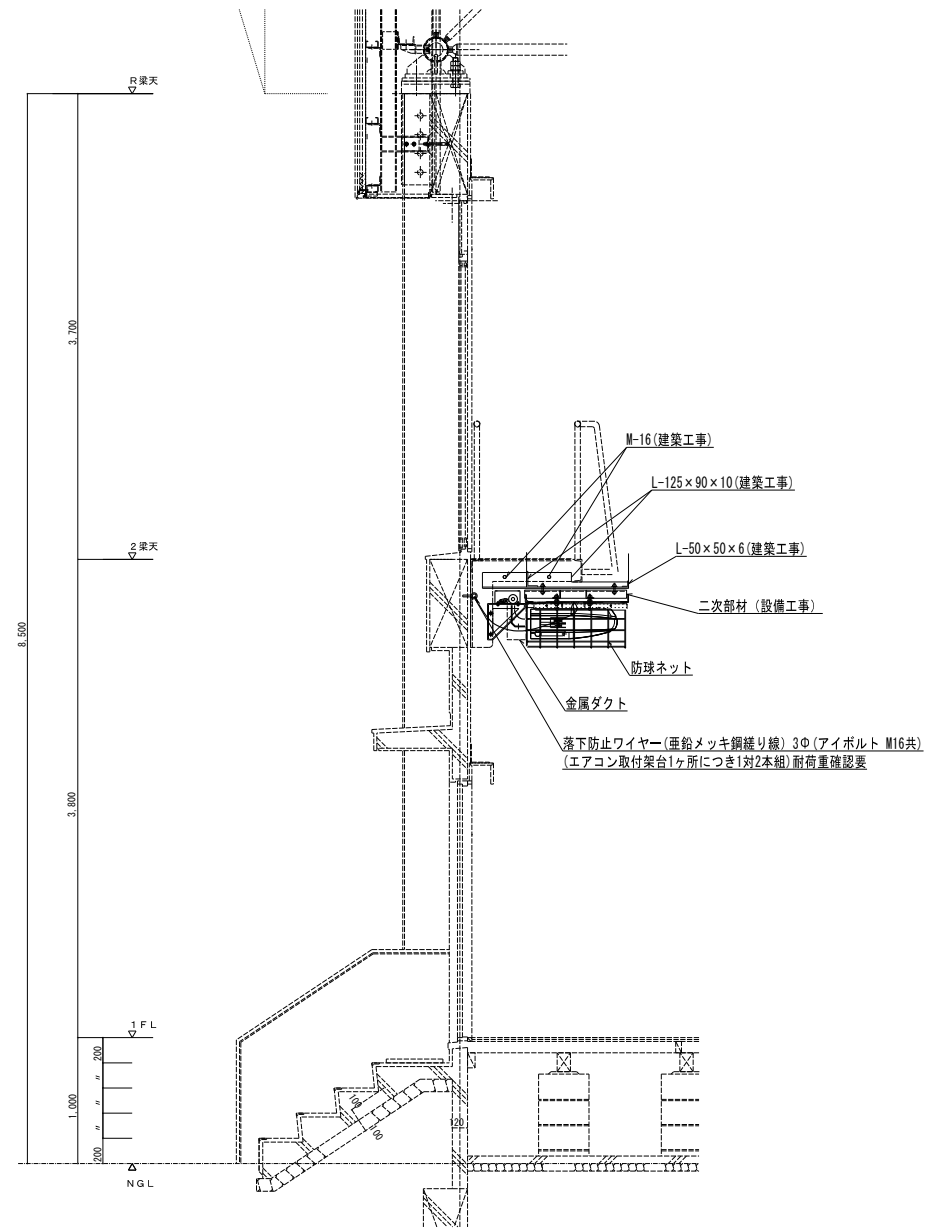
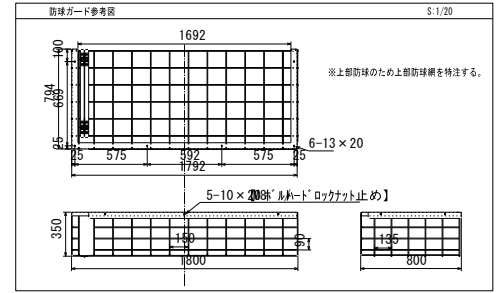
2階平面図 1/100



冷媒配管口径	
記号	ガス管
Ⓐ	9.5φ
Ⓑ	12.7φ
Ⓒ	15.9φ
Ⓓ	19.1φ
Ⓔ	22.2φ
⓫	25.4φ
⓬	28.6φ
⓭	31.8φ
⓮	35.0φ
⓯	38.1φ
液管	6.4φ
⓰	9.5φ
⓱	12.7φ
⓲	15.9φ
⓳	19.1φ
⓴	22.2φ
⓵	25.4φ
⓶	28.6φ
⓷	31.8φ
⓸	35.0φ
⓹	38.1φ

※ 特記なきドレン配管は、VP25とする。

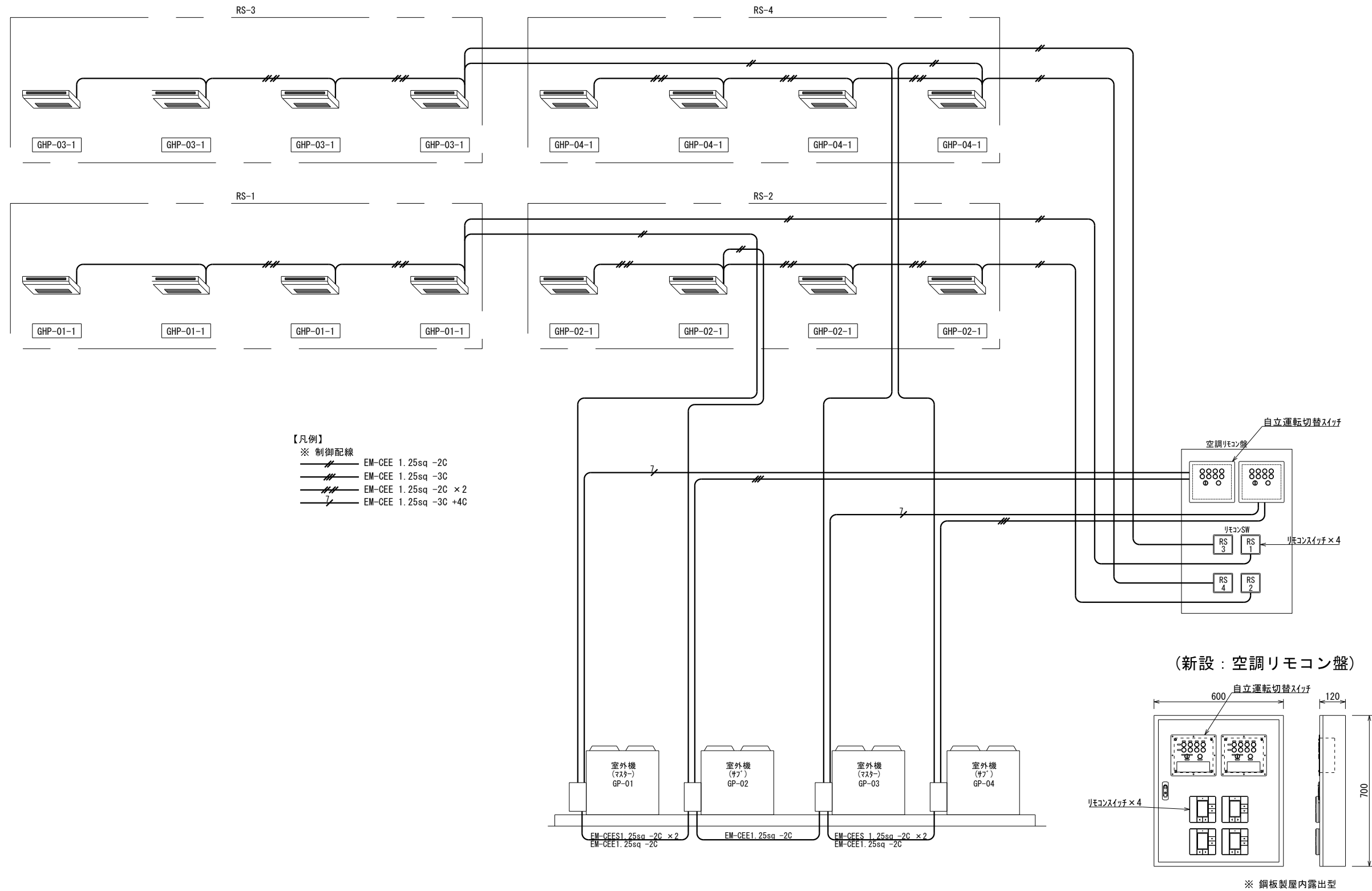
注記	月 日	工事名称	工事種別	株式会社 阿波設計事務所	図面名称	設計No.
	変更	太子町立小中学校体育館空調設置等工事				
				校開	設計年月日	縮尺
				校開	令和7年9月	A1:1/100 A3:1/200
				校開	ファイルNo.	図面No.
				校開		M / 22



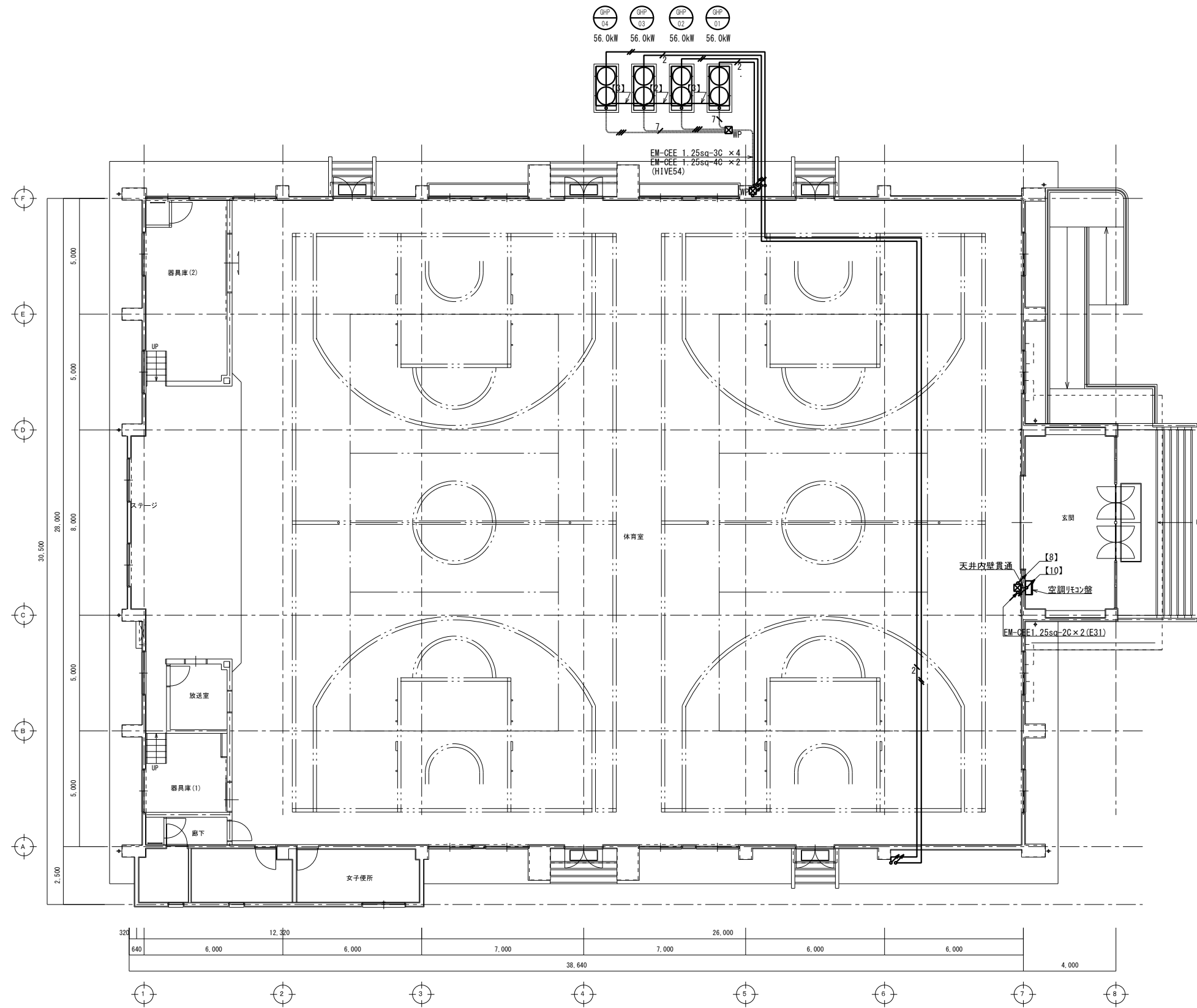
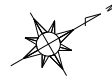
※室内掘削内容は、現地の状況により実台及び荷重の確認等を行うこと

注記	月 日		工事名称	太子町立小中学校体育館空調設置等工事	工事種別	空調設備詳細図	図面名称	太子町立小中学校 空調設備詳細図	設計No.	—
	変更						設計年月日	令和7年9月	縮尺	A1:1/20 A3:1/40
							ファイルNo.		図面No.	M / 23

【太子中学校 空調設備配線系統図】



注記	月. 日		工事名称	太子町立小中学校体育館空調設置等工事	工事種別		株式会社 阿波設計事務所	図面名称	太子中学校 空調配線系統図	設計No.	—	
	変更							校間	設計年月日	令和7年9月	縮尺	1/10
							担当	製図	ファイルNo.		図面No.	M / 24

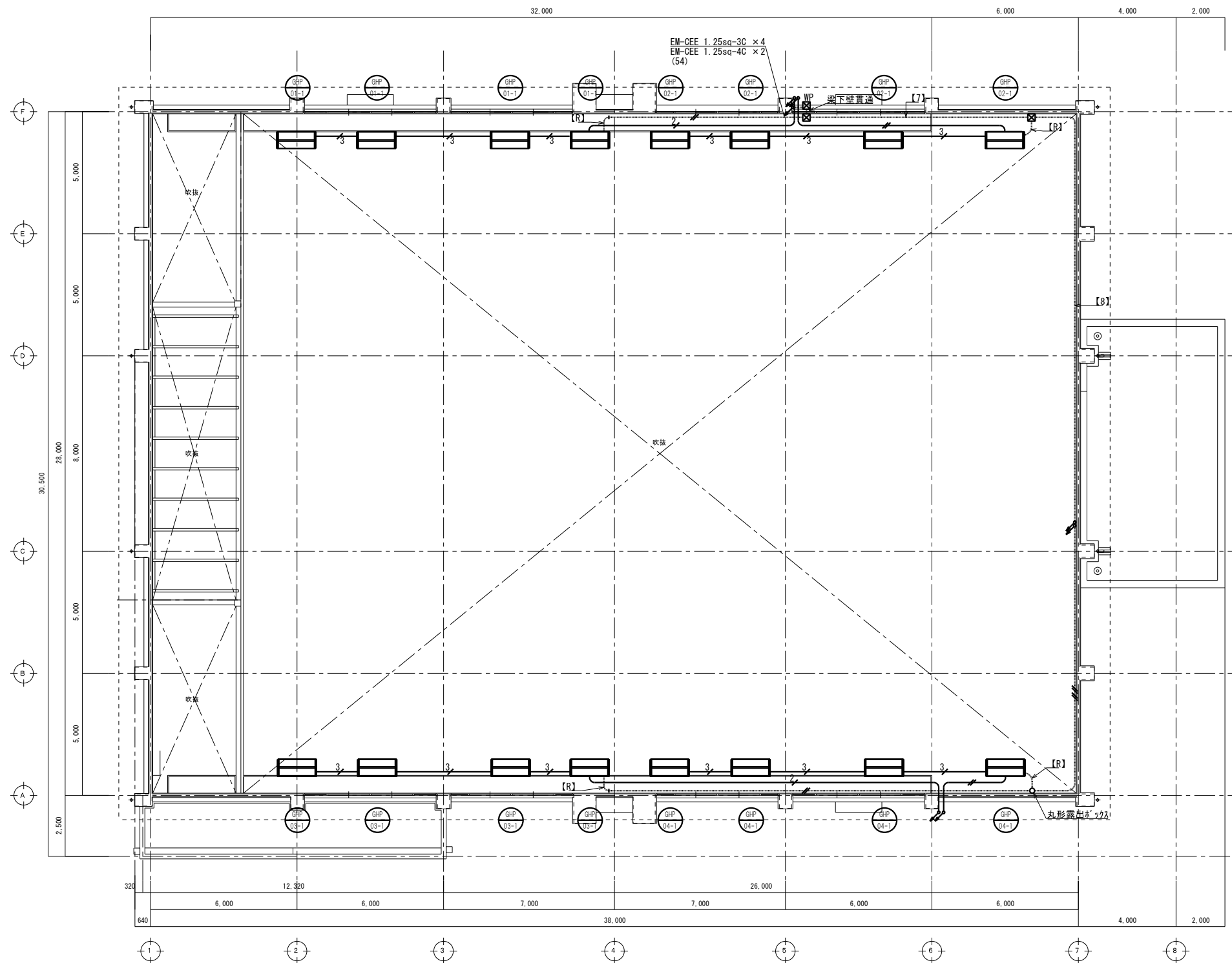


冷媒管同相配線リスト	
シンボル	制御配線
	EM-CEE 1.25sq -2C
	EM-CEE 1.25sq -2C

配管配線リスト(制御)	
シンボル・注記	制御配線
[2]	EM-IE 3.5sq EM-CEE 1.25sq -2C (HIVE22)
[3]	EM-CEE 1.25sq -2C EM-CES 1.25sq -2C × 2 (HIVE36)
	EM-CEE 1.25sq -3C (HIVE22)
	EM-CEE 1.25sq -3C EM-CEE 1.25sq -4C (HIVE36)
[8]	EM-CEE 1.25sq -2C × 2 EM-CEE 1.25sq -3C × 4 (E63) EM-CEE 1.25sq -4C × 2
[10]	EM-CEE 1.25sq -2C × 4 EM-CEE 1.25sq -3C × 4 (E63) EM-CEE 1.25sq -4C × 2

ブルボックスリスト	
シンボル	摘要
	SS300 × 300 × 200
	SS300 × 300 × 200WP-SUS

1階平面図 1/100



冷媒管同梱配線リスト	
シンボル	制御配線
	EM-CEE 1.25sq -2C
	EM-CEE 1.25sq -2C
	EM-CEE 1.25sq -2C x 2

露出配管配線リスト	
シンボル・注記	制御配線
<b>[R]</b>	EM-CEE 1.25sq -2C : 露出
	EM-CEE 1.25sq -2C (E19)
	EM-CEE 1.25sq -2C x 2 (E31)
<b>[7]</b>	EM-CEE 1.25sq -2C EM-CEE 1.25sq -3C x 4 (E63) EM-CEE 1.25sq -4C x 2
<b>[8]</b>	EM-CEE 1.25sq -2C x 2 EM-CEE 1.25sq -3C x 4 (E63) EM-CEE 1.25sq -4C x 2

ブルボックスリスト	
シンボル	摘要
	SS300 x 300 x 200
	SS300 x 300 x 200WP-SUS

2階平面図 1/100