

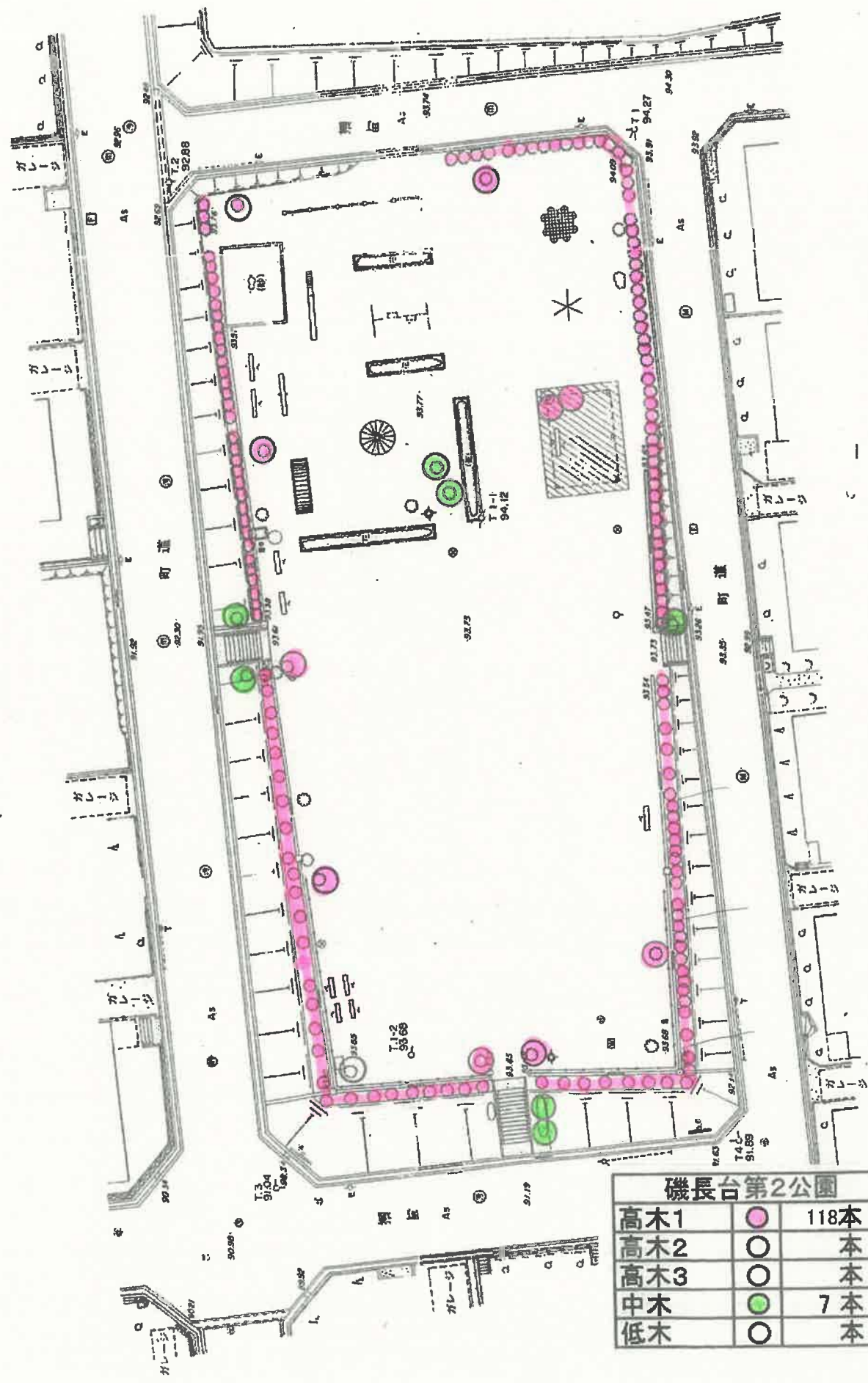


磯長台第1公園

高木1	●	2本
高木2	●	14本
高木3	●	2本
中木	●	481本
低木	○	本

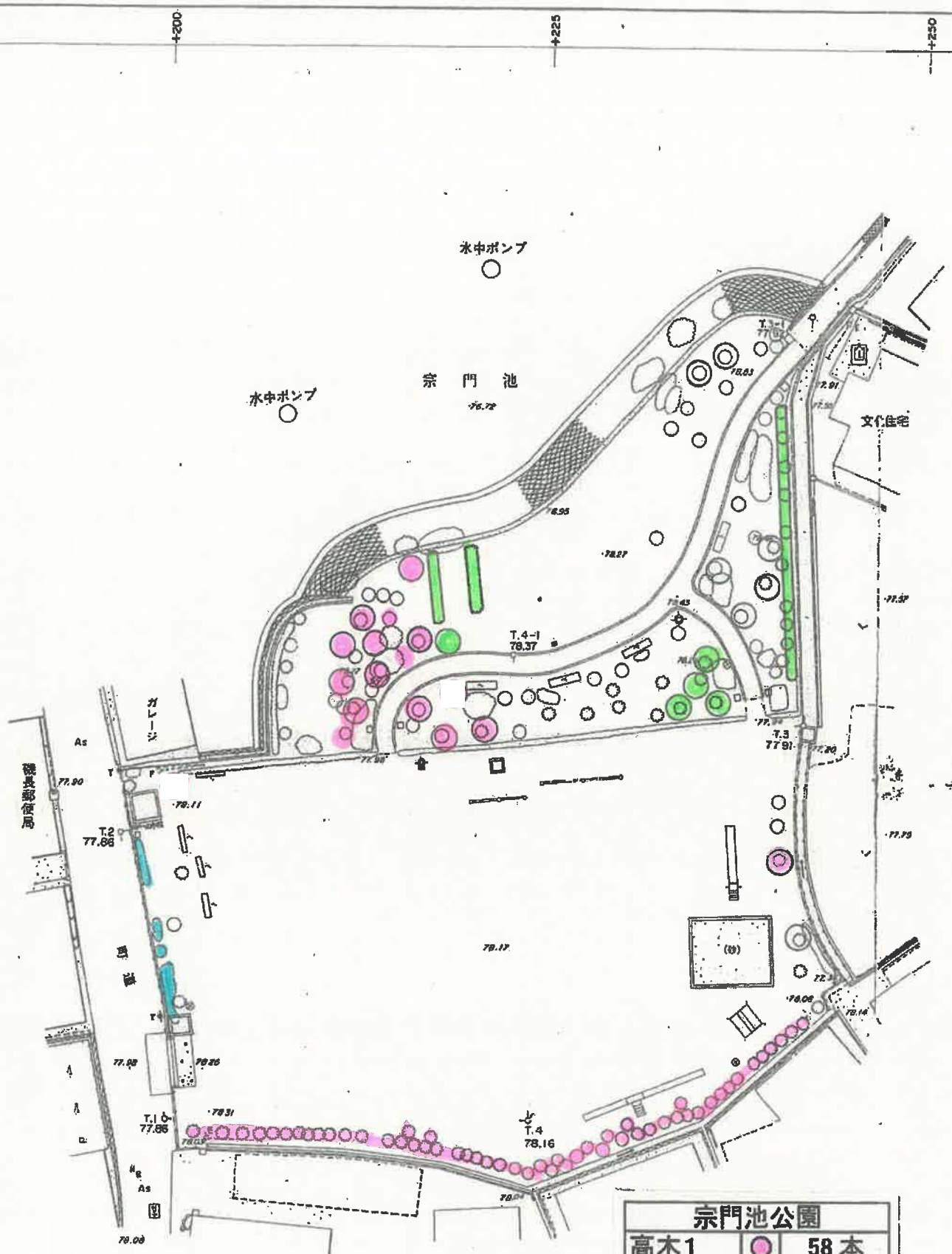


上水道タンク



磯長台第2公園

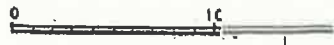
高木1	●	118本
高木2	○	本
高木3	○	本
中木	●	7本
低木	○	本

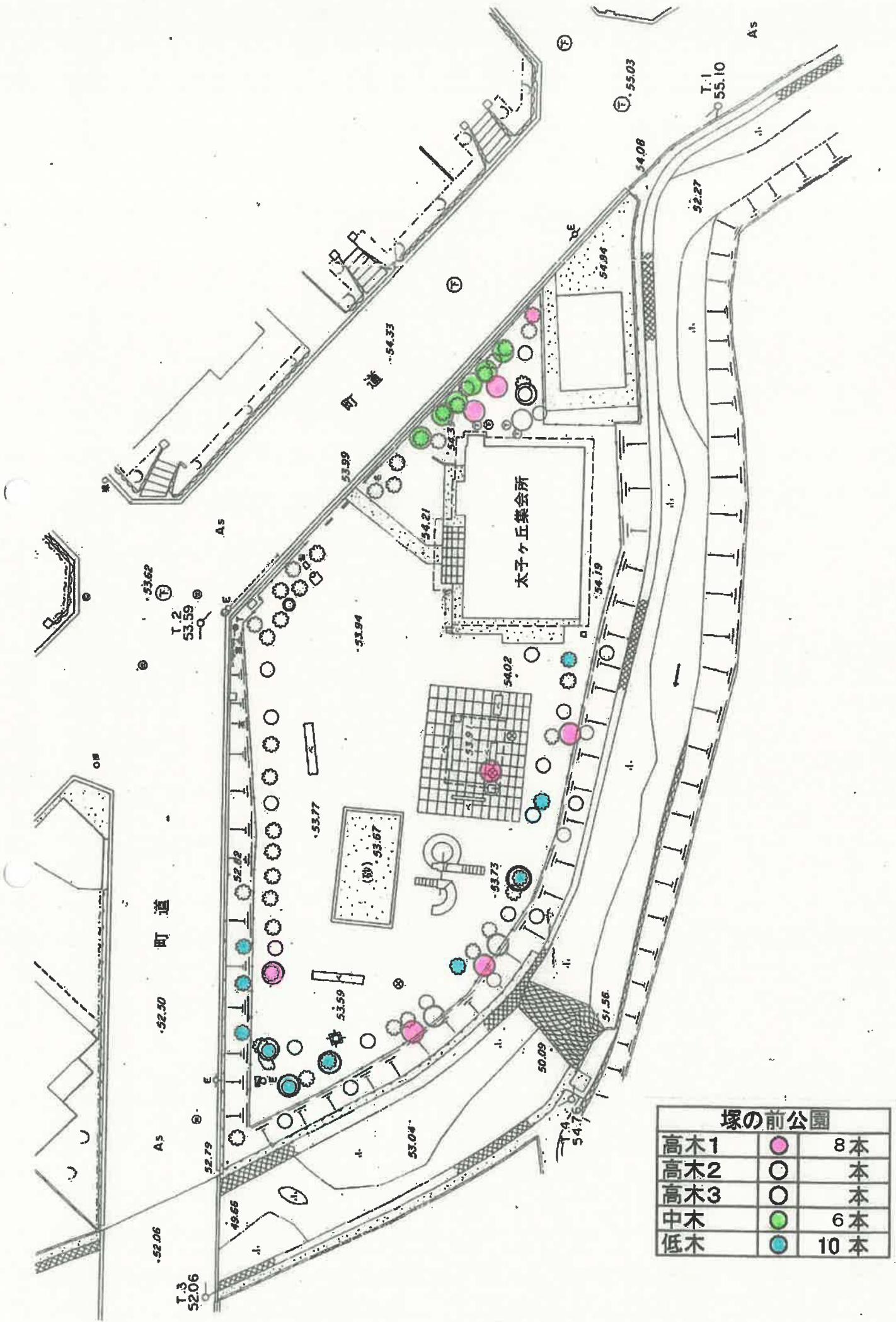


宗門池公園

高木1	●	58 本
高木2	○	本
高木3	○	本
中木	●	56 本
低木	●	20 本

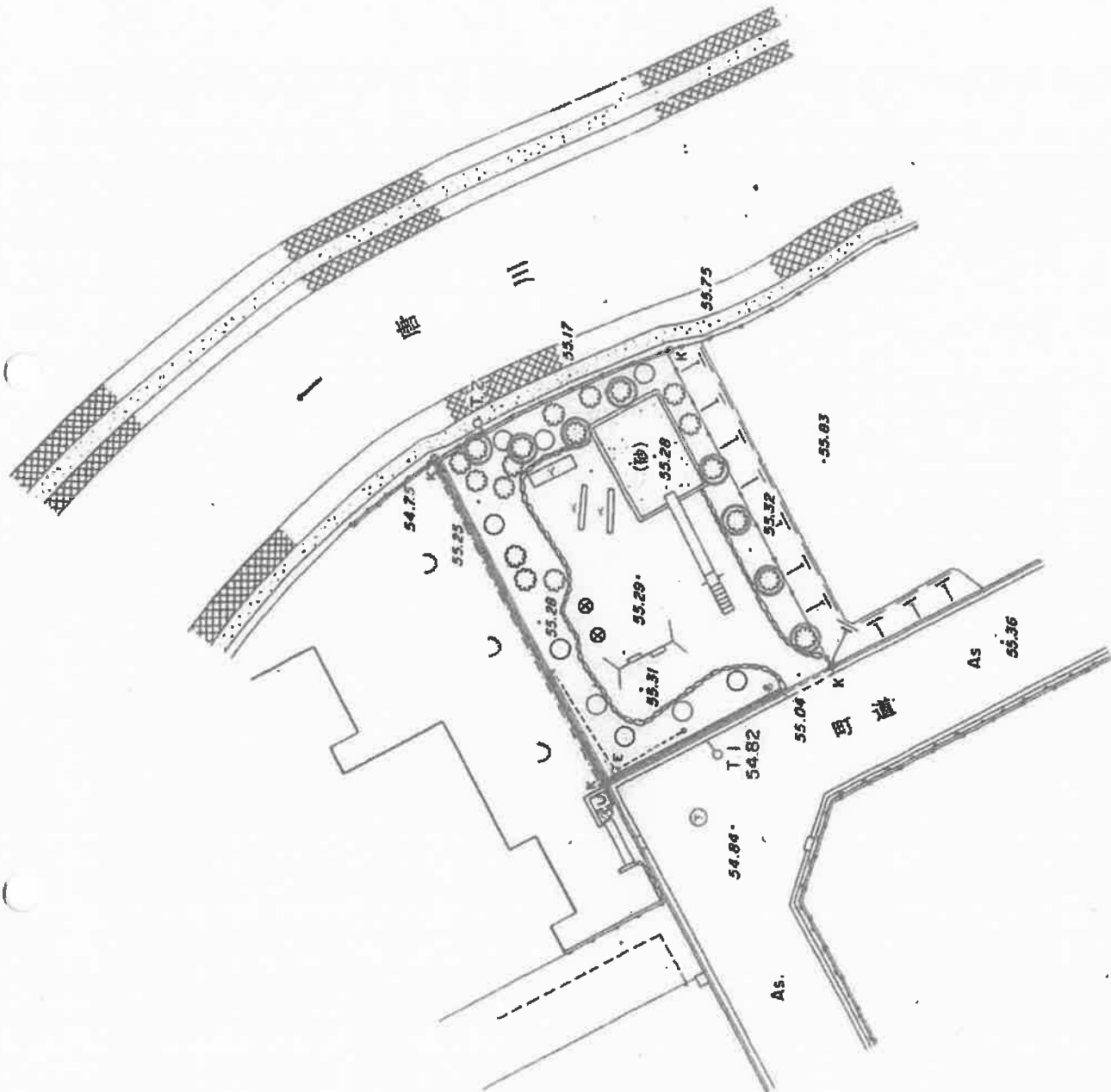
1:250



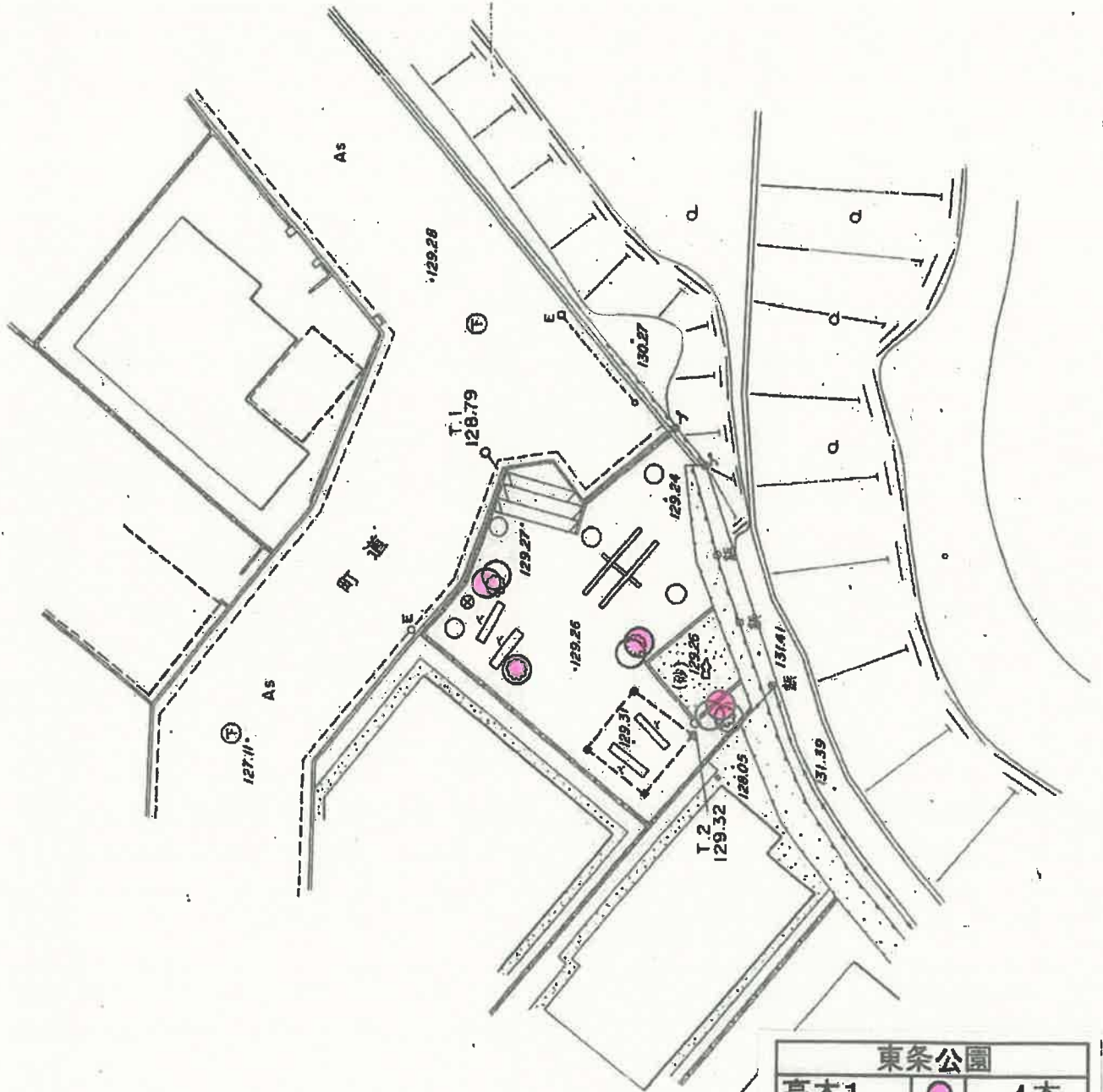


塚の前公園

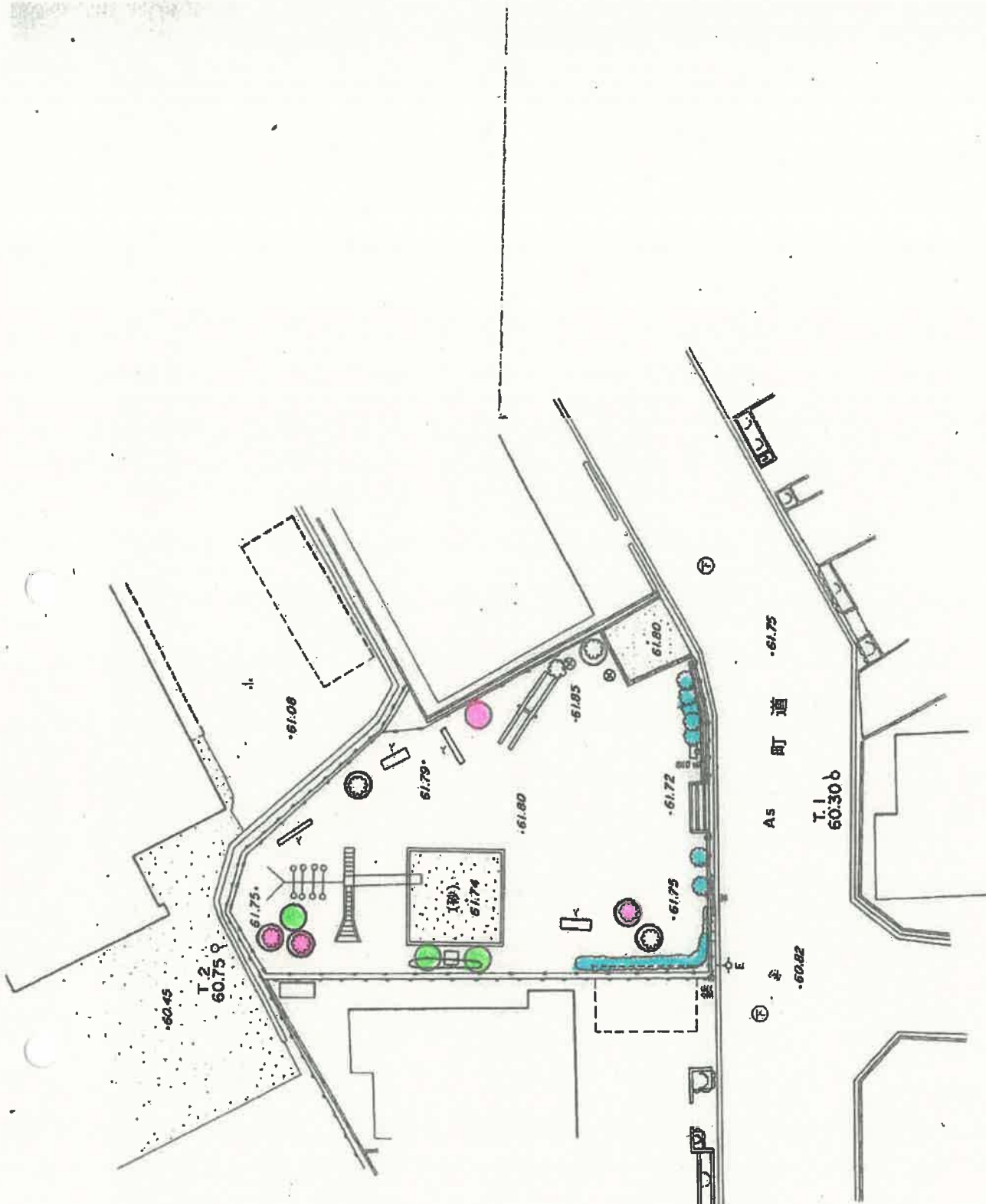
高木1	●	8本
高木2	○	本
高木3	○	本
中木	●	6本
低木	●	10本



金井戸公園		
高木1	○	本
高木2	○	本
高木3	○	本
中木	○	本
低木	○	本

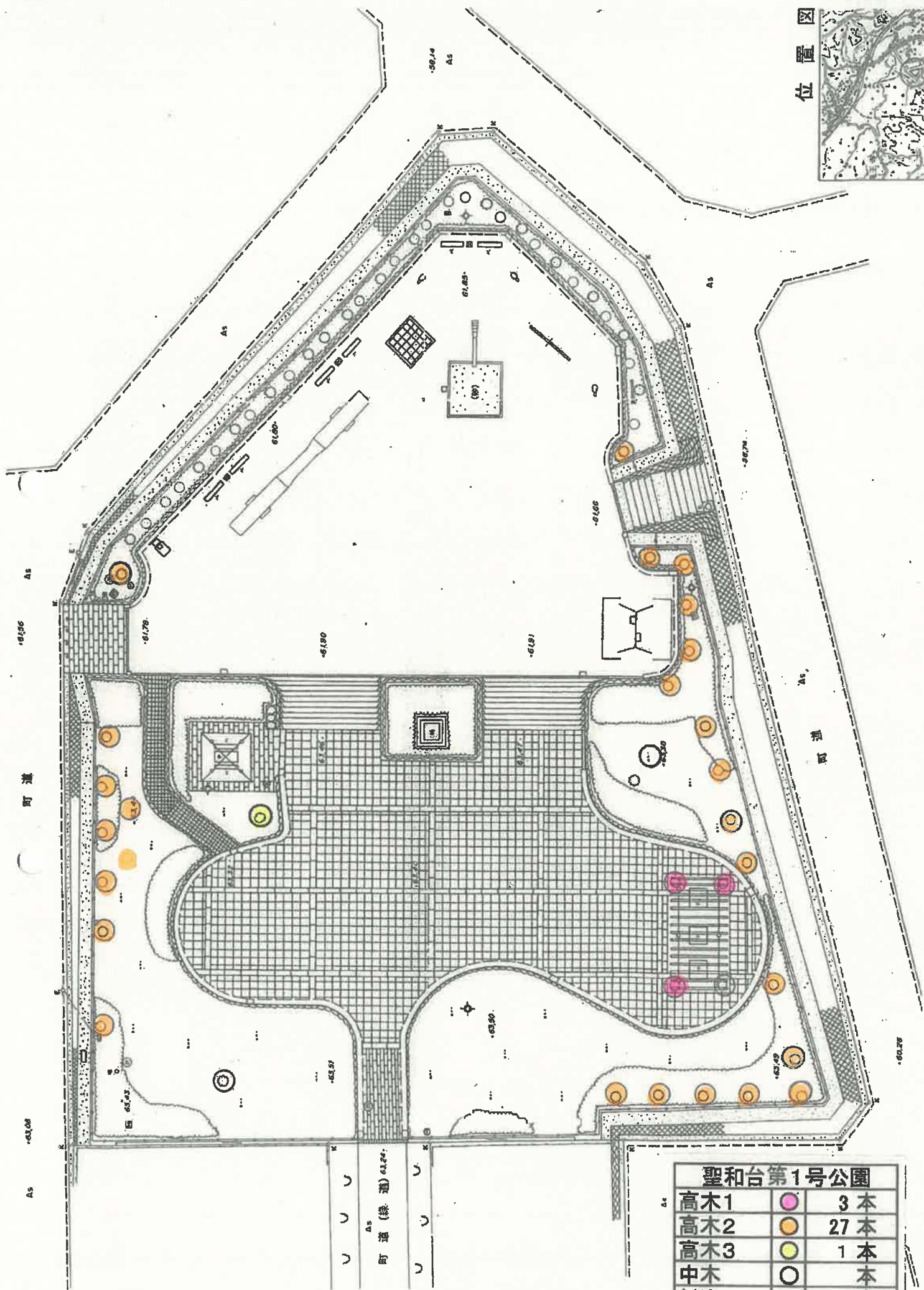


東条公園		
高木1	●	4本
高木2	○	本
高木3	○	本
中木	○	本
低木	○	本



落原公園		
高木1	●	4本
高木2	○	本
高木3	○	本
中木	●	3本
低木	●	20本

位置图



聖和台第1号公園		
高木1	● (pink)	3本
高木2	● (orange)	27本
高木3	● (yellow)	1本
中木	○	1本
低木	○	1本

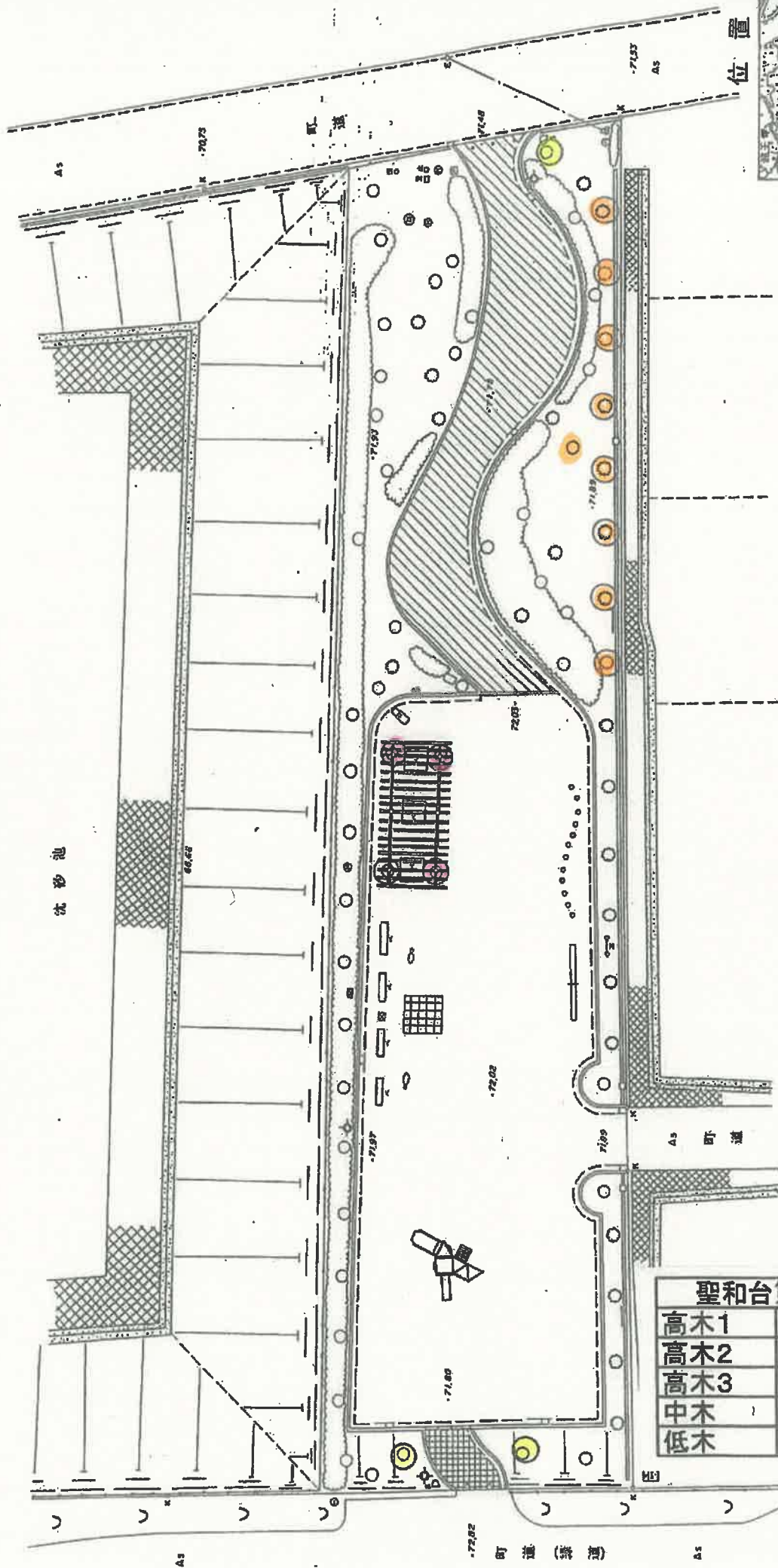
町道(緑道)

町道

町道



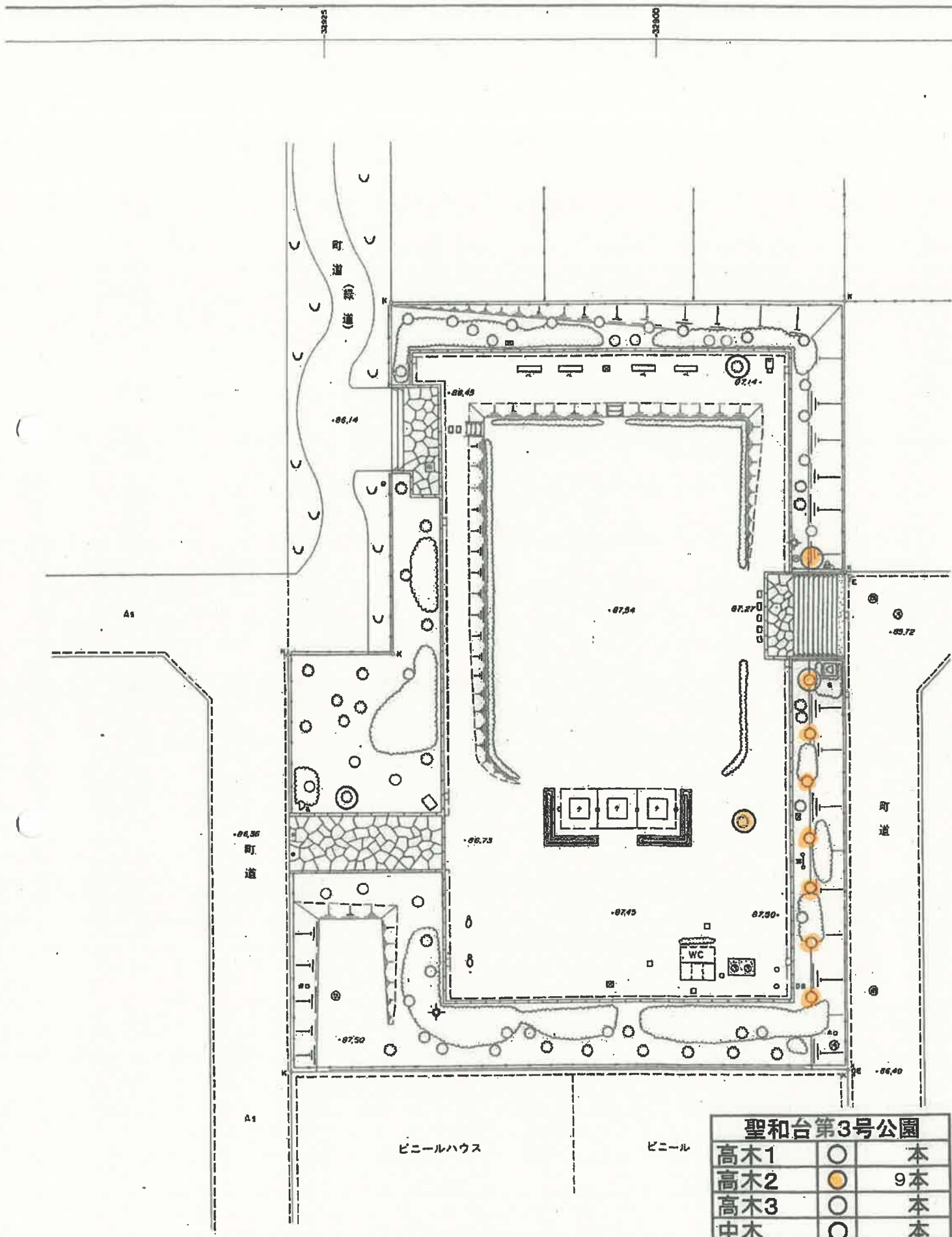
位置图



沈砂池

聖和台第2号公園		
高木1	●	3本
高木2	●	9本
高木3	●	3本
中木	○	本
低木	○	本

1:250



-06.35
町道

A1

ビニールハウス

ビニール

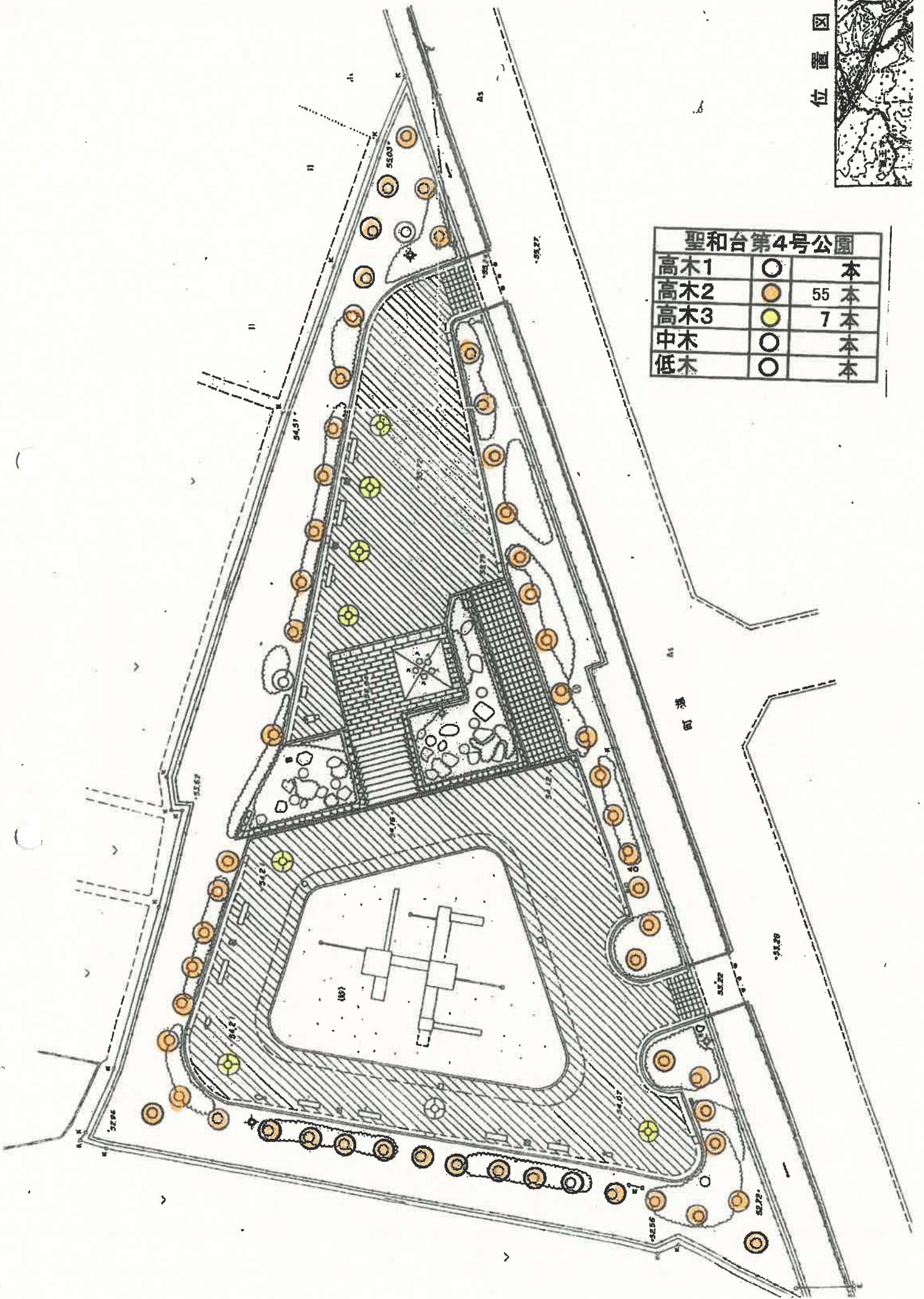
聖和台第3号公園		
高木1	○	本
高木2	●	9本
高木3	○	本
中木	○	本
低木	○	本



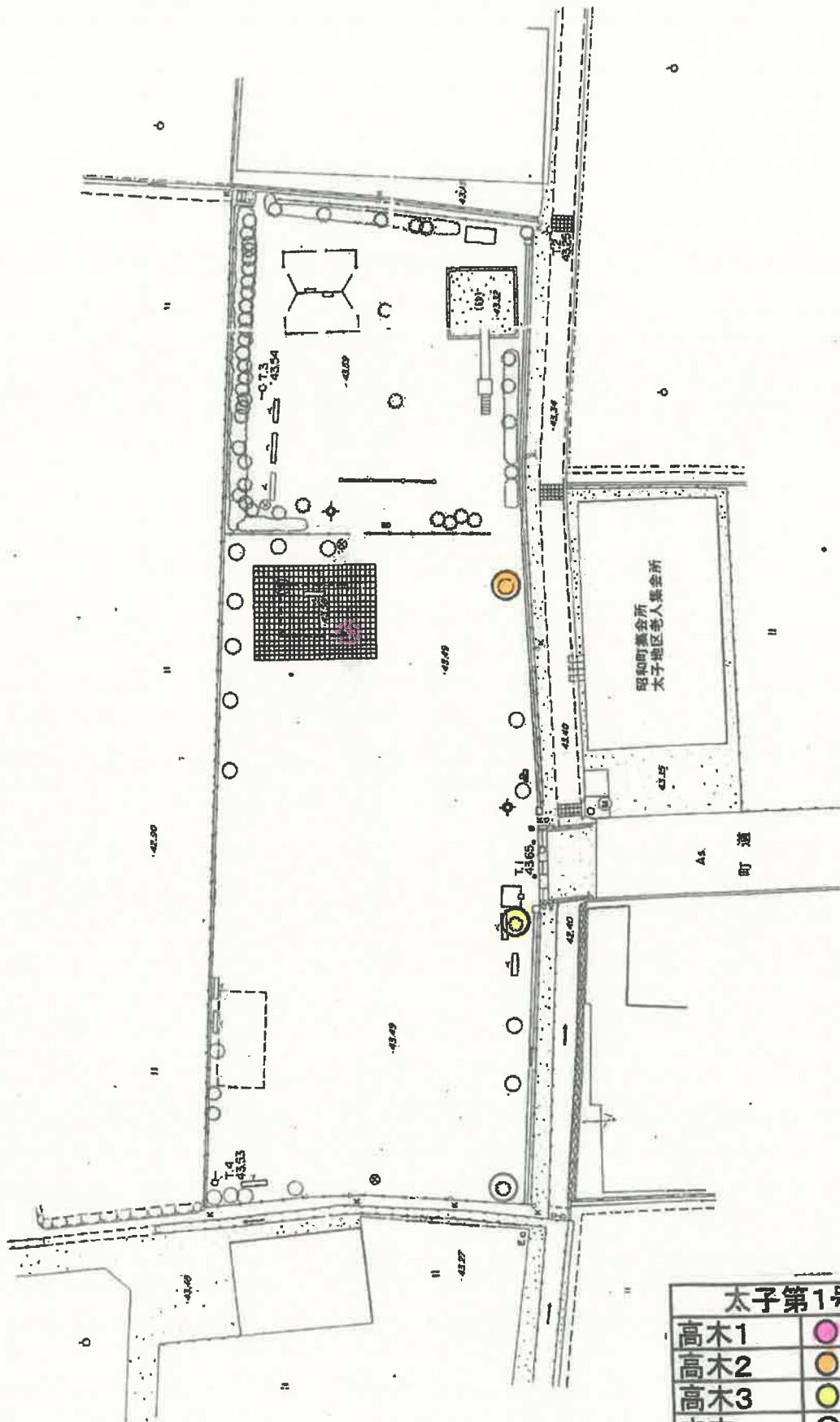
位置図



聖和台第4号公園		
高木1	○	本
高木2	●	55 本
高木3	●	7 本
中木	○	本
低木	○	本

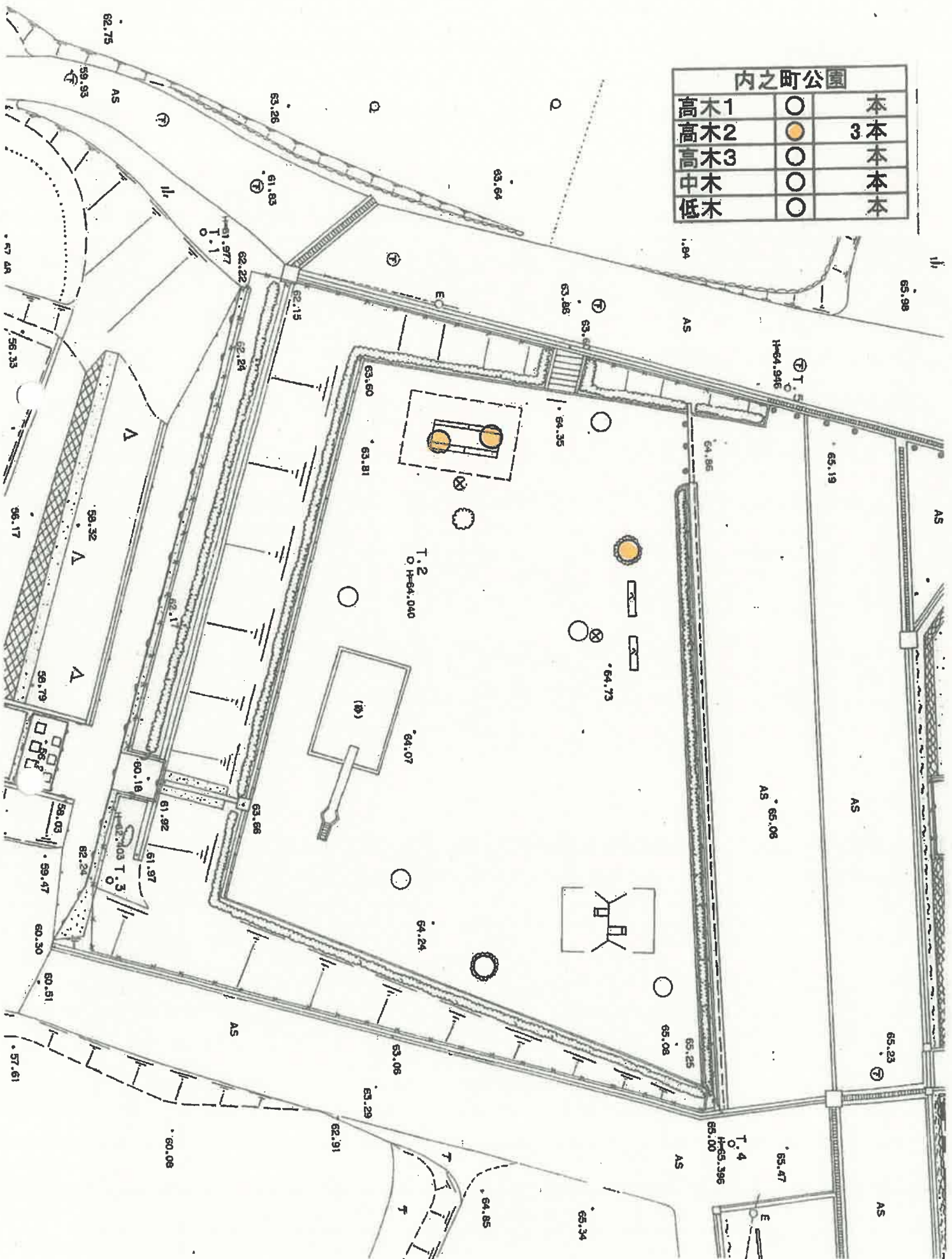


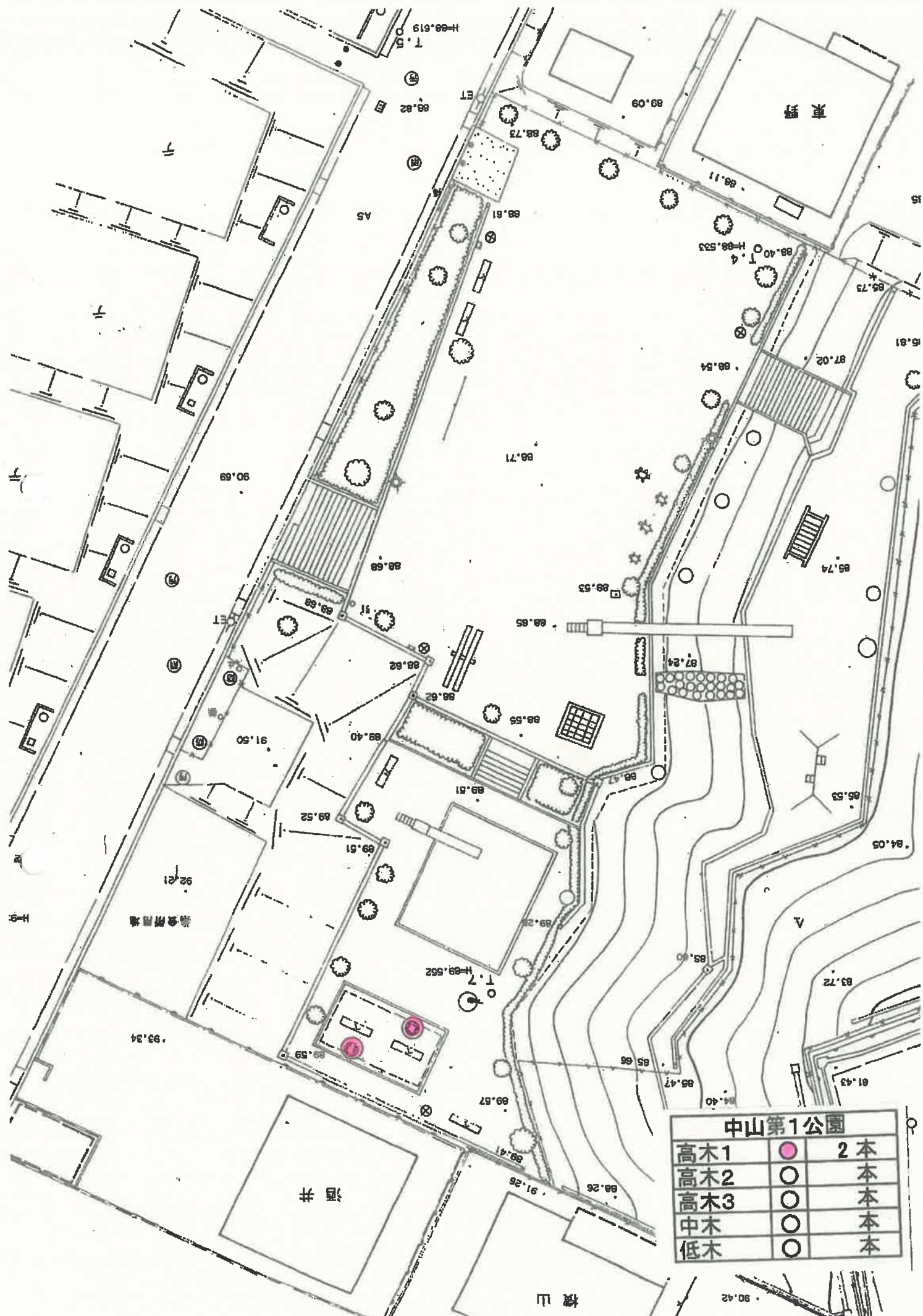
位



太子第1号公園		
高木1	●	1本
高木2	●	1本
高木3	●	1本
中木	○	本
低木	○	本

高木1	○	本
高木2	●	3本
高木3	○	本
中木	○	本
低木	○	本





中山第1公園

高木1	●	2	本
高木2	○		本
高木3	○		本
中木	○		本
低木	○		本

90.42

横山

酒井

東野

