

機械設備工事特記仕様書

工事名称 町立中学校特別教室棟トイレ改修工事

1. 工事概要
1. 工事場所 大阪府南河内郡太子町春日1479

2. 図面枚数 全13枚

Table with 5 columns: 建物名称, 構造, 階数, 延べ面積 [m²], 消防法令別表第一, 備考. Row 1: 太子町立太子中学校, 鉄骨, 1, 10.0, 1, 1.

* 延べ面積は、建築基準法施行令第2条第4号による。

4. 工事種目 (印を適用し、各一式とする。)

Table with 2 columns: 種目, 屋外. Rows include 空気調和設備, 自動制御設備, 給排水衛生設備, ガス設備.

5. 工事内容

Table with 2 columns: 工事種目, 工事内容. Rows include 空調機器, 換気機器, ダクト, 配管, 機器, 衛生器具, 給水設備, 排水設備, 給湯設備, 消火設備, 厨房機器, ガス設備, 特設工事, 溶接工事, わじ工事.

II 工事仕様
1. 標準仕様書等(令和7年版とする)
本仕様書及び図面に記載されていない事項は、国土交通省大臣官房官庁営繕部監修の公共建築工事標準仕様書(機械設備工編)...

2. 特記仕様
(1) 本仕様は、●印が付いたものを本工事に適用する。●が付かない場合は、※を適用する。
(2) 本工事に含む電気設備工事及び建築工事の施工業者は、原則として平成31年度大阪府建設工事競争入札参加資格の認定を受けている者(電気工事・建築工事)より選ぶこと。

Table with 2 columns: 項目, 特記事項. Rows include 設計図書等の優先順位, 用語の定義.

Main specification table with 2 columns: 項目, 特記事項. Rows include 主任技術者等, 工事実績情報の登録, 施工条件等, 施工中の環境保全, 再使用品, 環境への配慮, 化学物質の濃度測定, 化学物質を発生させる建築材料等の使用制限, 工事用電力等, 検査に要する費用, 工事写真, 構造物その他, 建設発生土の処理, 交通誘導員, 建設機械, 非破壊検査.

Main specification table with 2 columns: 項目, 特記事項. Rows include 足場, 完成時の提出図書, 引渡し及び管理責任, 保守工具等, 監督職員事務所, 発生材の処理等, 撤去前に内容物の回収を要する機器・配管, フロン類の充填及び回収について, アスベストの撤去, 撤去跡の補修及び復旧, 建設副産物の処理等, 分別解体等.

Table with 2 columns: 項目, 特記事項. Rows include 業生, 撤去.

(5) 他工事との取り合い区分
取り合い区分は、原則(※)印の区分とする。ただし、(●)・(黒丸塗)がある場合にはその区分とする。

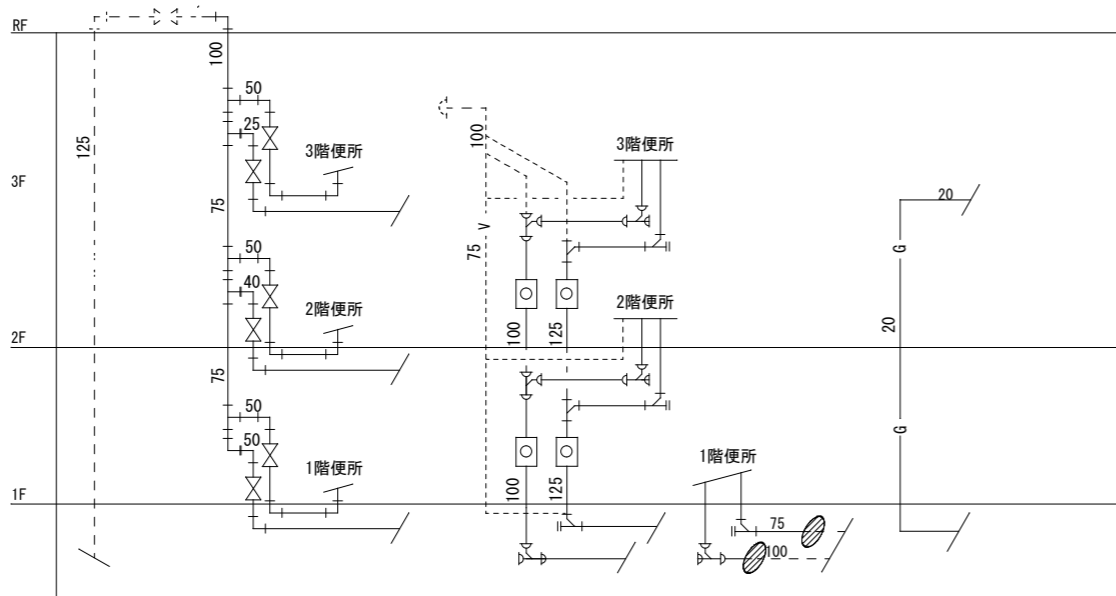
Table with 2 columns: 対象, 工事区分欄. Rows include 機器類・各種水槽の基礎, 同上用の架台, 梁・壁・床等躯体貫通スリブ補強, 貫通スリブ及び穴埋め補修, 防火区画貫通措置, 流し台・コンロ台(排水トラップ・目皿共), 同上の水切り谷及びその切込み穴あけ, 給排水方り及び取付工事, 同上チャンバーボックス, 同上チャンバーボックス用壁面接続アングル, 天井点検口, 天井ボードの切込み・補強, 風大風変換・矩形ダクト・各消火栓ボックスの箱入れ, 各種器付属作座(制御盤)一次側電気工事(接地共), 同上操作盤(制御盤)二次側の動力用及び警報用配管配線・ボックス, 同上操作盤(制御盤)からの故障警報用配管配線・ボックス, 水栓類の電極棒及び電極帯、電極コード(据付調整共), 排水槽・雨水貯留槽のフロースイッチ(据付調整共), 緊急遮断弁〜遮断弁制御盤間の配管配線・ボックス及び電源供給, 洗面カウンター(化粧鏡共), 同上埋め込み洗面器及び給排水管接続, 洗面器及び給排水管接続(排水トラップ・水栓・洗面器用鏡共), 洗面器、掃除し等の取付ボックス組み, 水・小便器洗浄用感知装置への電源供給配管配線, 洗面器感知装置への電源供給配管配線, 温水洗浄便座用壁付リモコンスイッチへの電源供給配管配線, 各種器への給排水配管接続工事, 自動制御盤一次側電気工事(電源供給用配管配線接続共), 換気扇等の手元スイッチ(ON-OFF機能のみ)の取付, 同上機器から手元スイッチまでの配管配線・ボックス・結線, 空調換気扇等のリモコンスイッチ・集中操作盤(機器付属品)の取付, 同上機器からリモコンスイッチ・集中操作盤までの配線・結線, 同上機器からリモコンスイッチ・集中操作盤までの配管・ボックス, 各エアコンの室内〜室外配線, マルチ型エアコン・全熱交換器の室内機間の配線, ガス給湯器(本体), 同上機器のリモコンスイッチ(機器付属品)の取付, 同上機器からリモコンスイッチまでの配線・結線, 同上機器からリモコンスイッチまでの配管・ボックス, 同上給水・給湯配管接続工事, 同上ガス配管接続工事, 厨房機器, 同上給排水・給湯配管接続工事, 同上ガス配管接続工事.

Table with 4 columns: 工事番号・工事名, 図面の名称, 作成年月日, 図面番号. Row 1: 町立中学校特別教室棟トイレ改修工事, 特記仕様書, 令和8年4月, M-01.

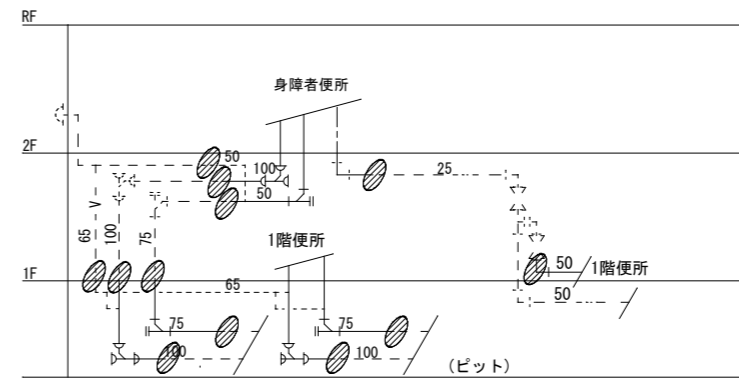
凡例

- — — — — : 給水管天井・PS・シンク内 塩化ビニルライニング鋼管 (VB)
- — — — — : 給水管地中埋設 塩化ビニルライニング鋼管 (VD)
- V — — — — : 通気管天井 塩化ビニル管 (VP)
- — — — — : 通気管PS内、区画貫通部 耐火二層管VP
- — — — — : 通気管屋内露出 配管用炭素鋼鋼管 (SGP-白)
- — — — — : 排水管シンク内、土間 塩化ビニル管 (VP)
- — — — — : 排水管天井・PS内 耐火二層管VP
- - - - - : 既設配管
- : 配管接続・切断箇所

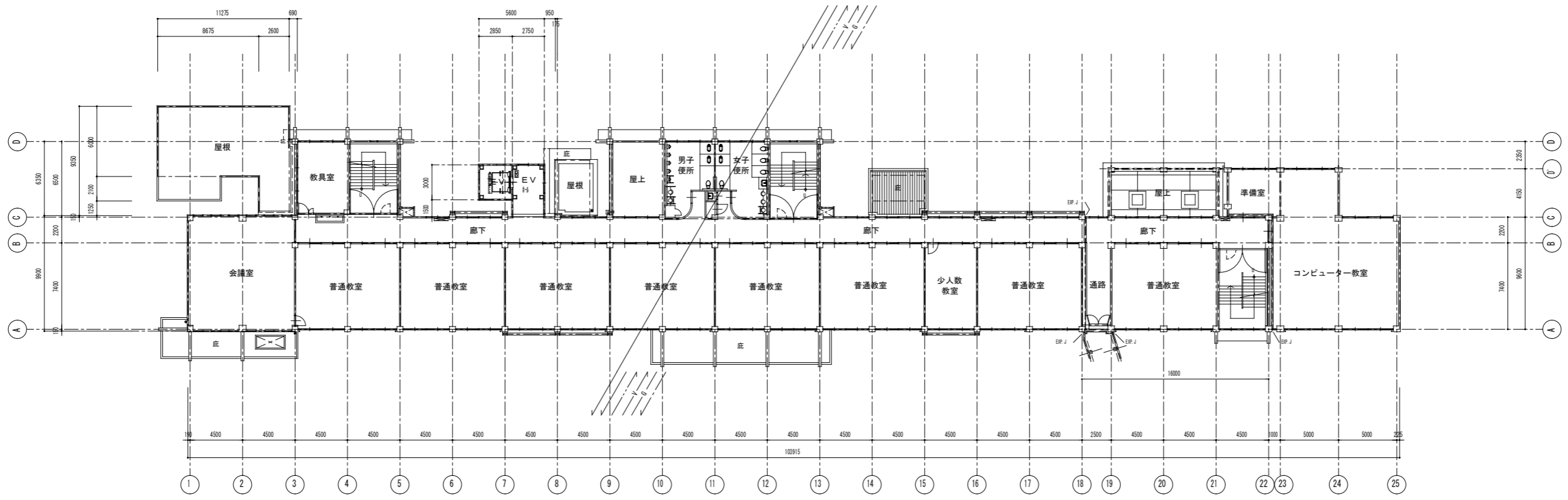
校舎棟系統図



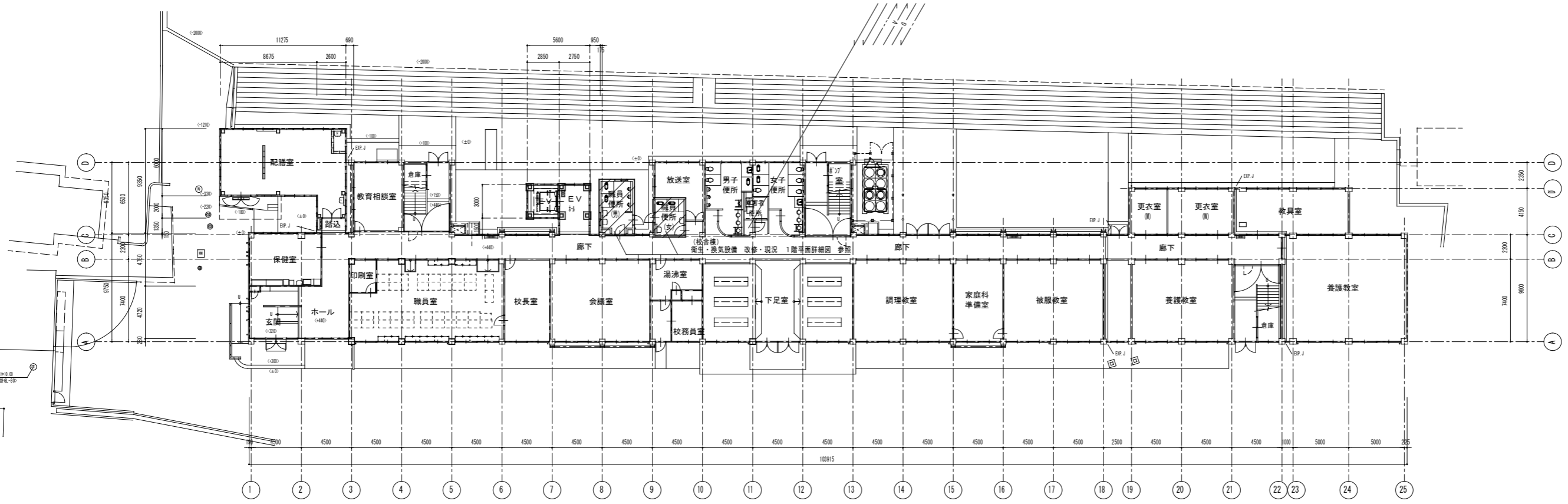
特別教室棟系統図



工事番号・工事名				図面の名称				作成年月日		
町立中学校特別教室棟トイレ改修工事				衛生設備系統図				令和8年4月		
株式会社 日匠設計 大阪本社 大阪府松原市阿部1丁目3の12 一級建築士 198531号 澤田 耕一 TEL (072)-331-3857 FAX (072)-334-5931 通賢事務所 通賢県湖南市中央2丁目95 一級建築士 109825号 杉本 孝良 TEL (0748)-72-1114 FAX (0748)-72-1166				管理棟監事 澤田 耕一	棟頭 杉本 孝良	作図 中島 直人	作図	縮尺 (A1)	縮尺 (A3)	図面番号 M-03

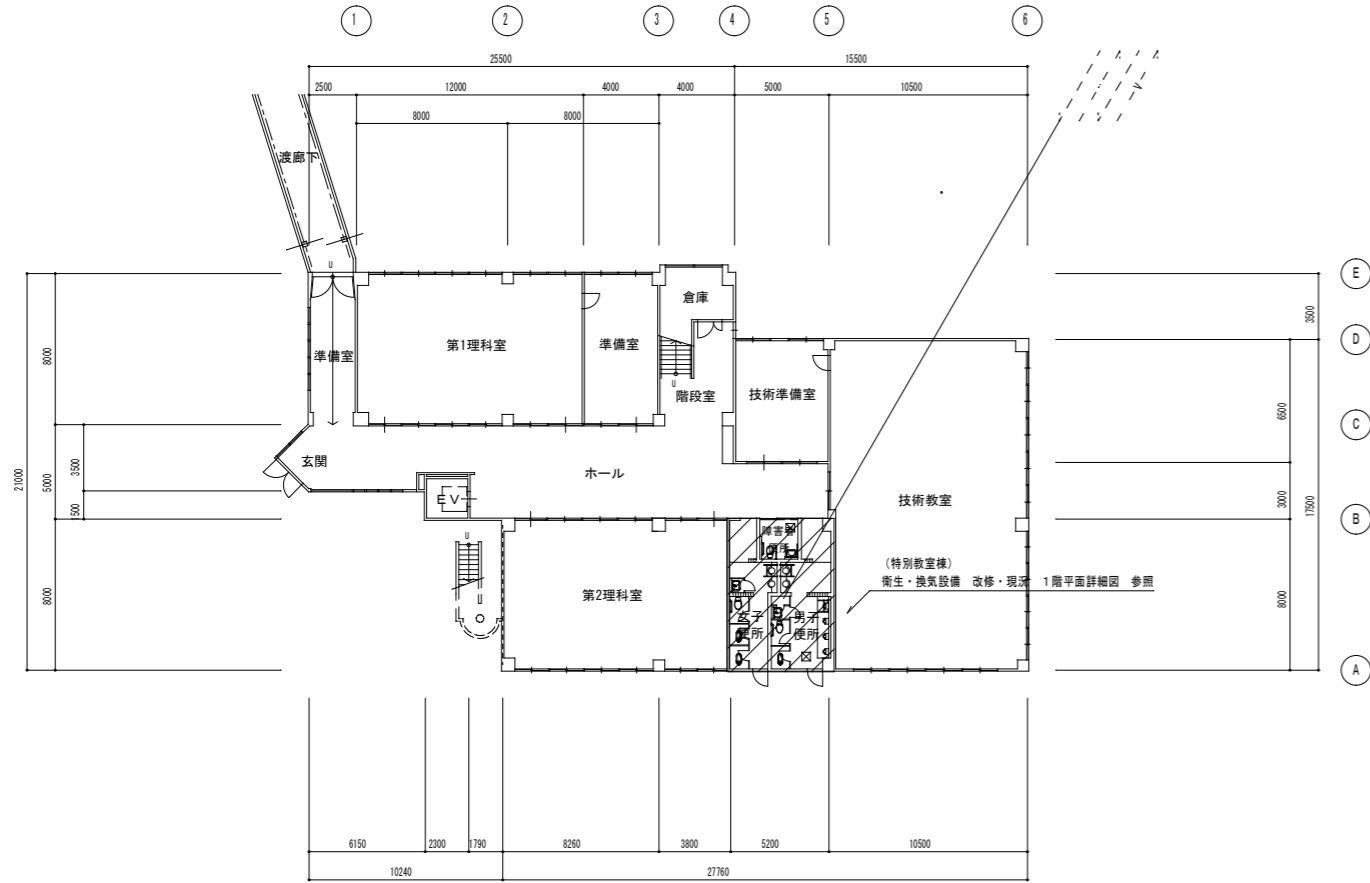
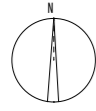


2階平面図 1/200

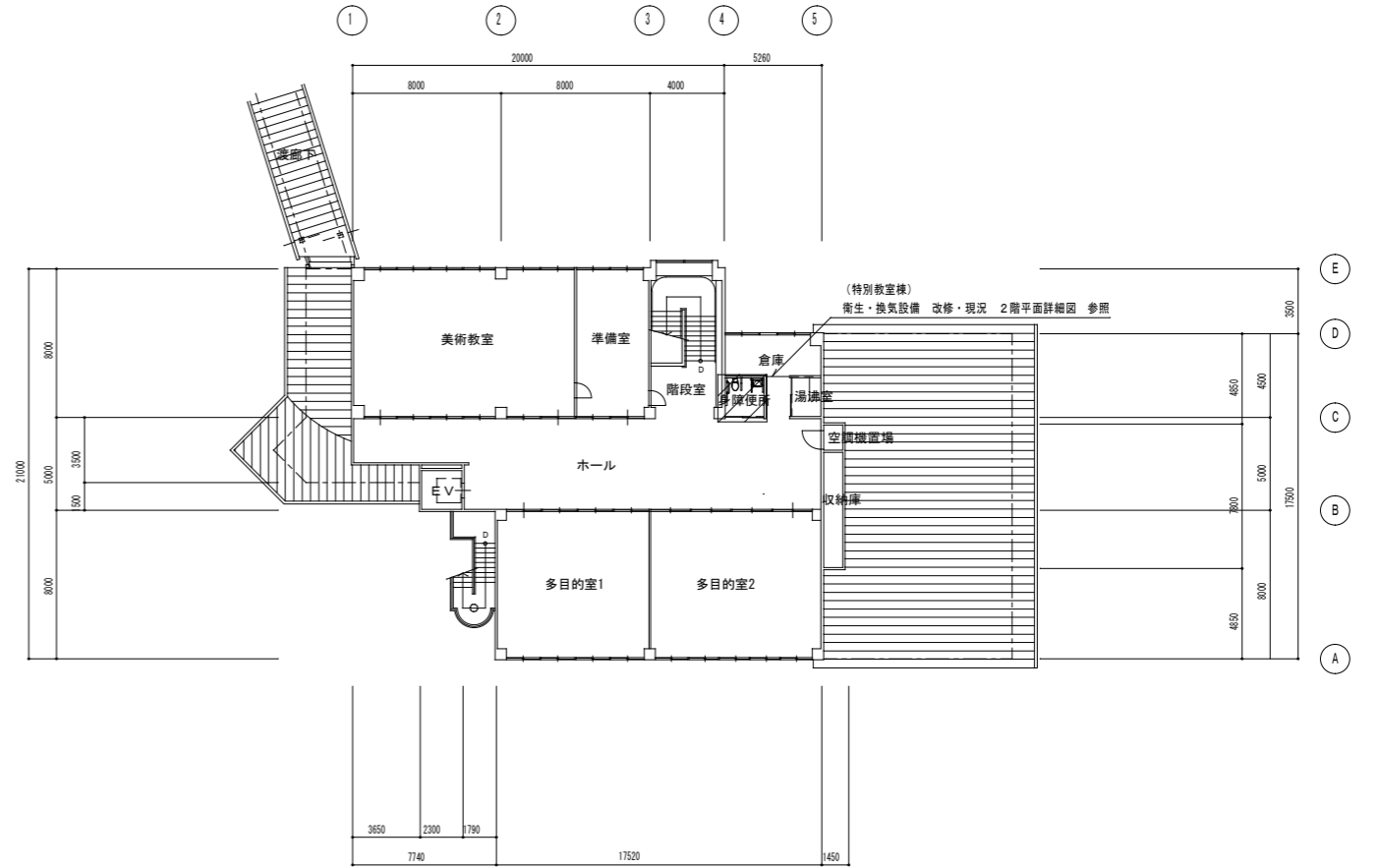
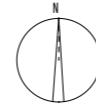


1階平面図 1/200

工事番号・工事名 町立中学校特別教室棟トイレ改修工事		図面の名称 (校舎棟) 1、2階平面図		作成年月日 令和8年4月	
株式会社 日匠設計 大阪本社 大阪府松原市阿倍1丁目3の12 一級建築士 198531号 澤田 耕一 TEL (072)-331-3857 FAX (072)-334-5931 通賢事務所 通賢県湖南市中央2丁目95 一級建築士 109825号 杉本 孝良 TEL (0748)-72-1114 FAX (0748)-72-1166		管理棟監理士 澤田 耕一 棟頭 杉本 孝良 作図 中島 直人	縮尺 (A1) 1:200	縮尺 (A3) 1:400	図面番号 M-04

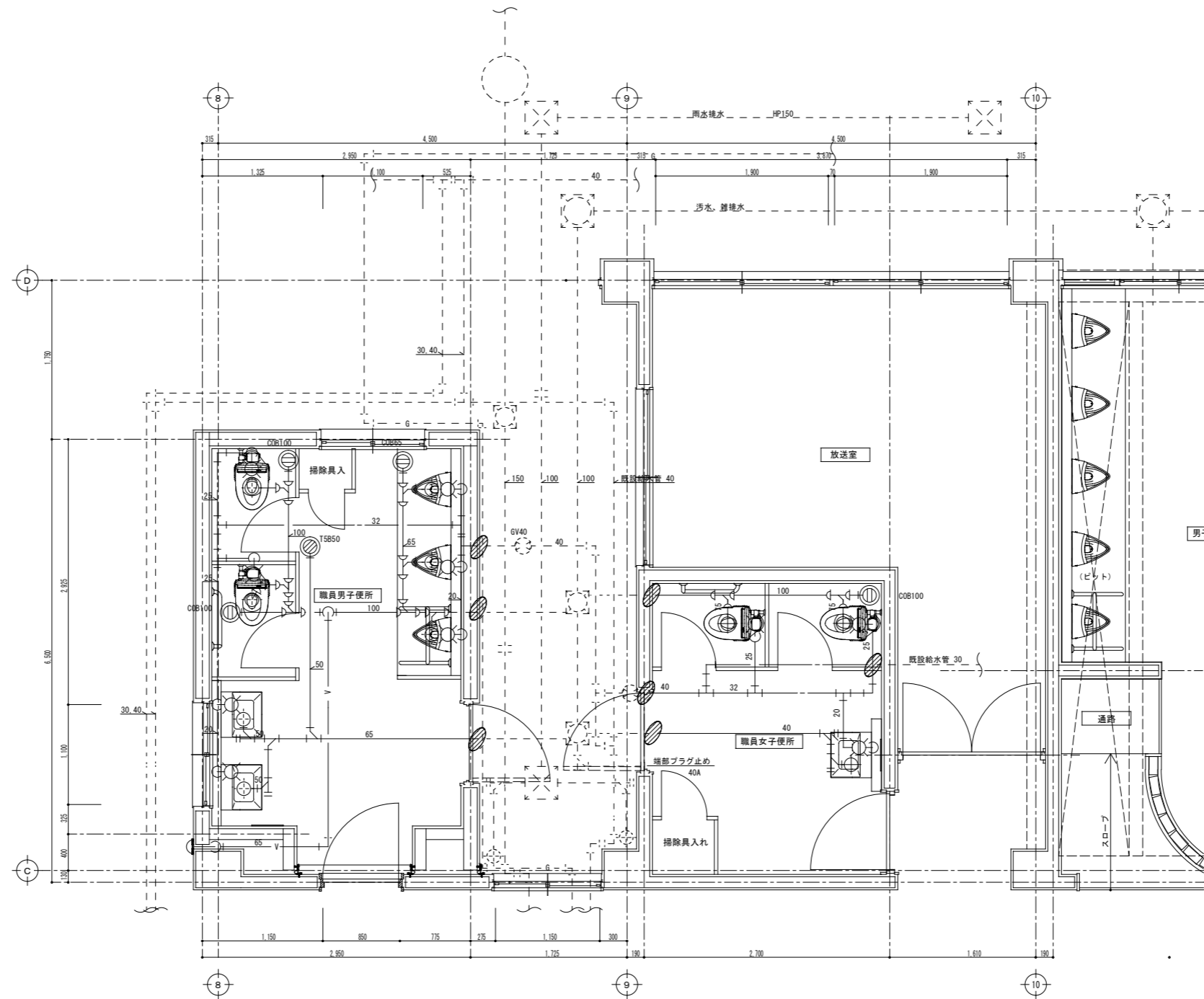


1階平面図 1/200



2階平面図 1/200

工事番号・工事名 町立中学校特別教室棟トイレ改修工事				図面の名称 (特別教室棟) 1、2階平面図			作成年月日 令和8年4月			
株式会社 日匠設計 大坂本社 大坂府松原市阿保1丁目3の12 一級建築士 198531号 澤田 耕一 TEL (072)-331-3857 FAX (072)-334-5931 滋賀事務所 滋賀県湖南市中央2丁目95 一級建築士 109825号 杉本 孝良 TEL (0748)-72-1114 FAX (0748)-72-1166				管理棟長士 澤田 耕一	棟頭 杉本 孝良	作図 中島 直人	作図	縮尺(A1) 1:200	縮尺(A3) 1:400	図面番号 M-05

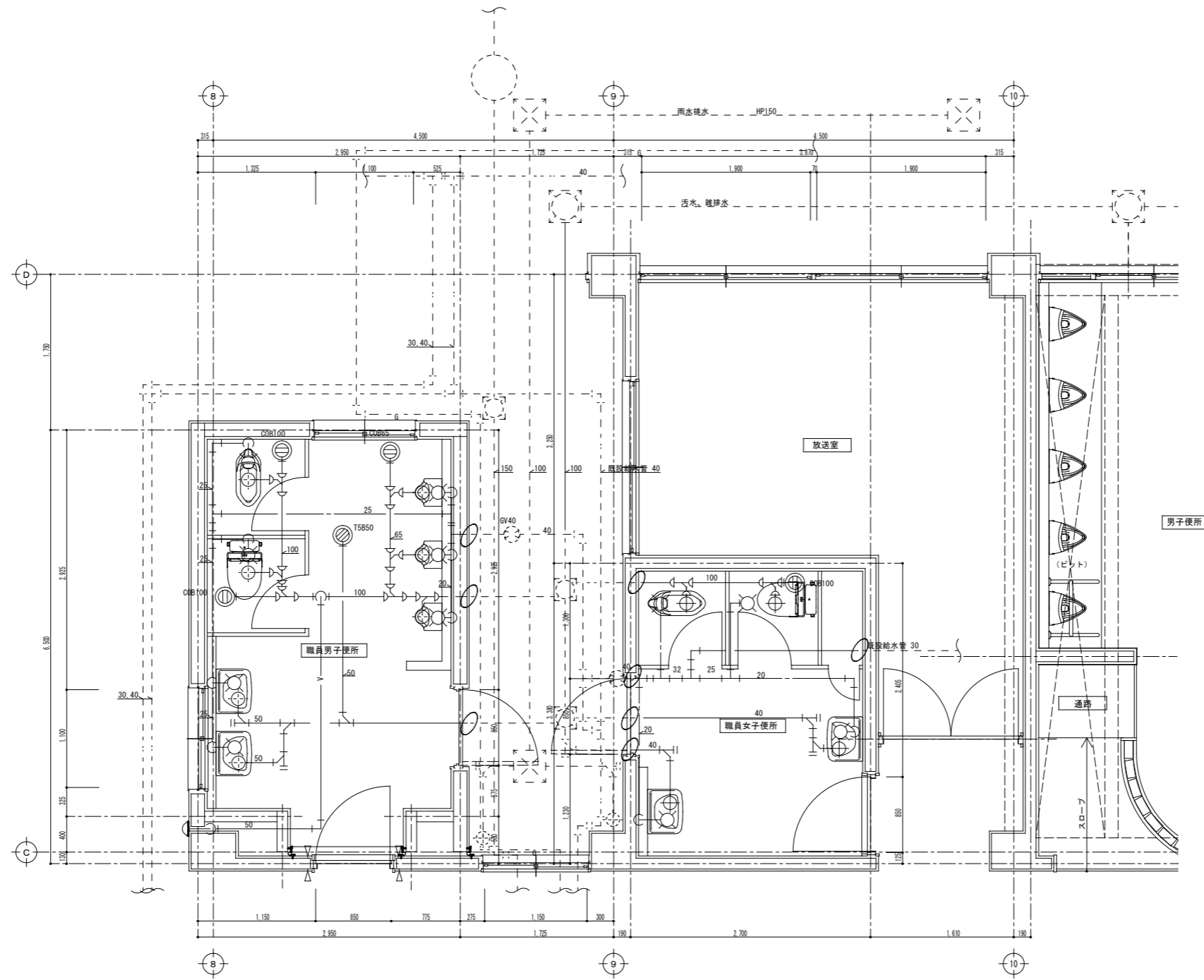


改修1階平面詳細図 1 : 30

新設凡例

- : 給水管天井・PS・ライン内 塩化ビニルライニング鋼管 (VB)
- : 給水管地中埋設 塩化ビニルライニング鋼管 (VD)
- V --- : 通気管天井 塩化ビニル管 (VP)
- V --- : 通気管PS内、区画貫通部 耐火二層管VP
- : 通気管屋内露出 配管用炭素鋼鋼管 (SGP-白)
- : 排水管ライン内、土間 塩化ビニル管 (VP)
- : 排水管天井・PS内 耐火二層管VP
- - - : 既設配管
- : 配管接続箇所

工事番号・工事名		図面の名称		作成年月日	
町立中学校特別教室棟トイレ改修工事		(校舎棟) 衛生設備 改修 1階 平面詳細図		令和8年4月	
株式会社 日匠設計 大阪本社 大阪府松原市阿保1丁目3の12 一級建築士 198531号 澤田 耕一 TEL (072)-331-3857 FAX (072)-334-5931 通賢事務所 通賢県湖南市中央2丁目95 一級建築士 109825号 杉本 孝良 TEL (0748)-72-1114 FAX (0748)-72-1166		管理棟監事 澤田 耕一 棟頭 杉本 孝良 作図 中島 直人	作図	縮尺 (A1)	縮尺 (A3)
				1 : 30	1 : 60
				図面番号 M-06	

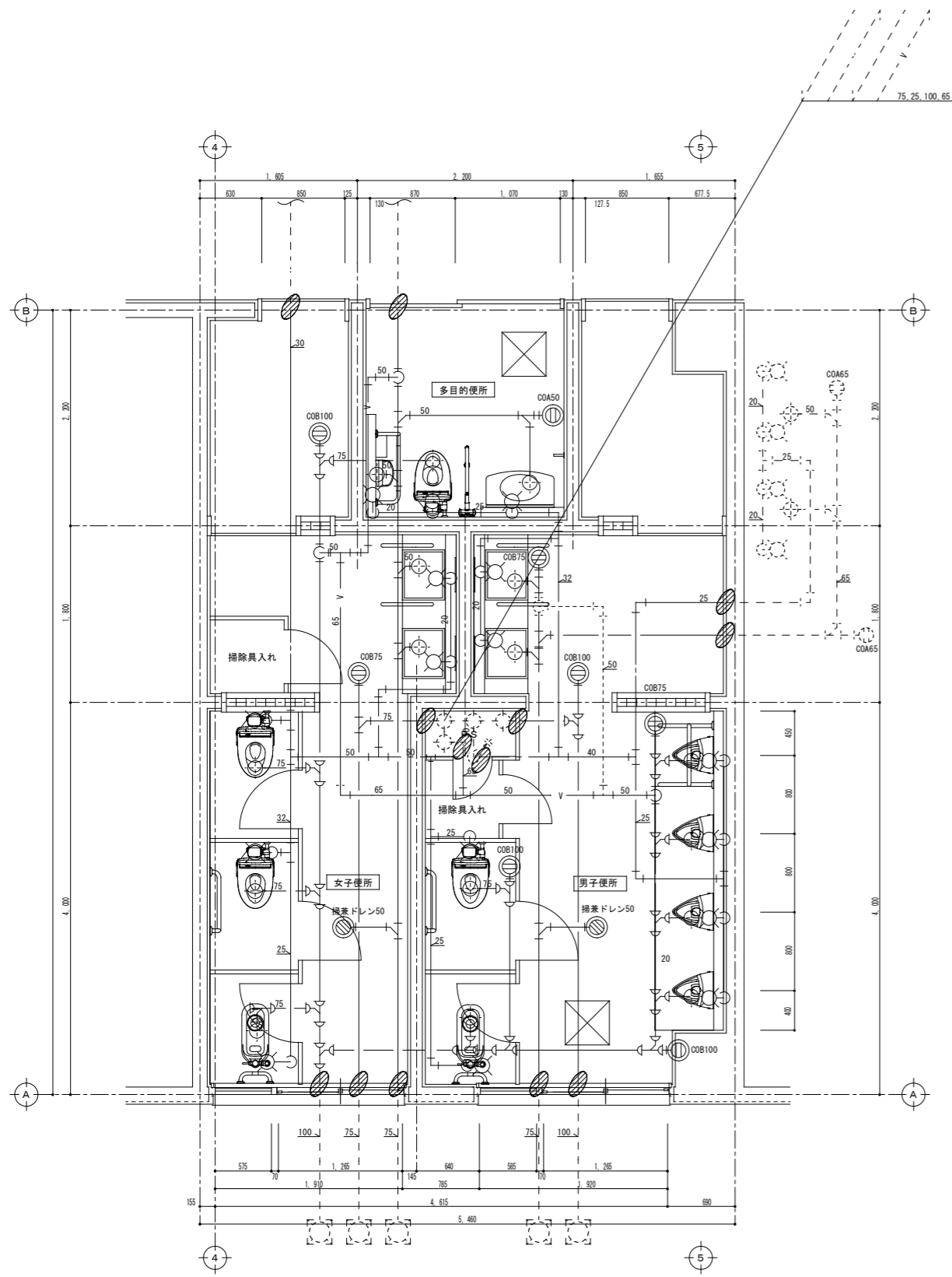


現況 1階平面詳細図 1 : 30

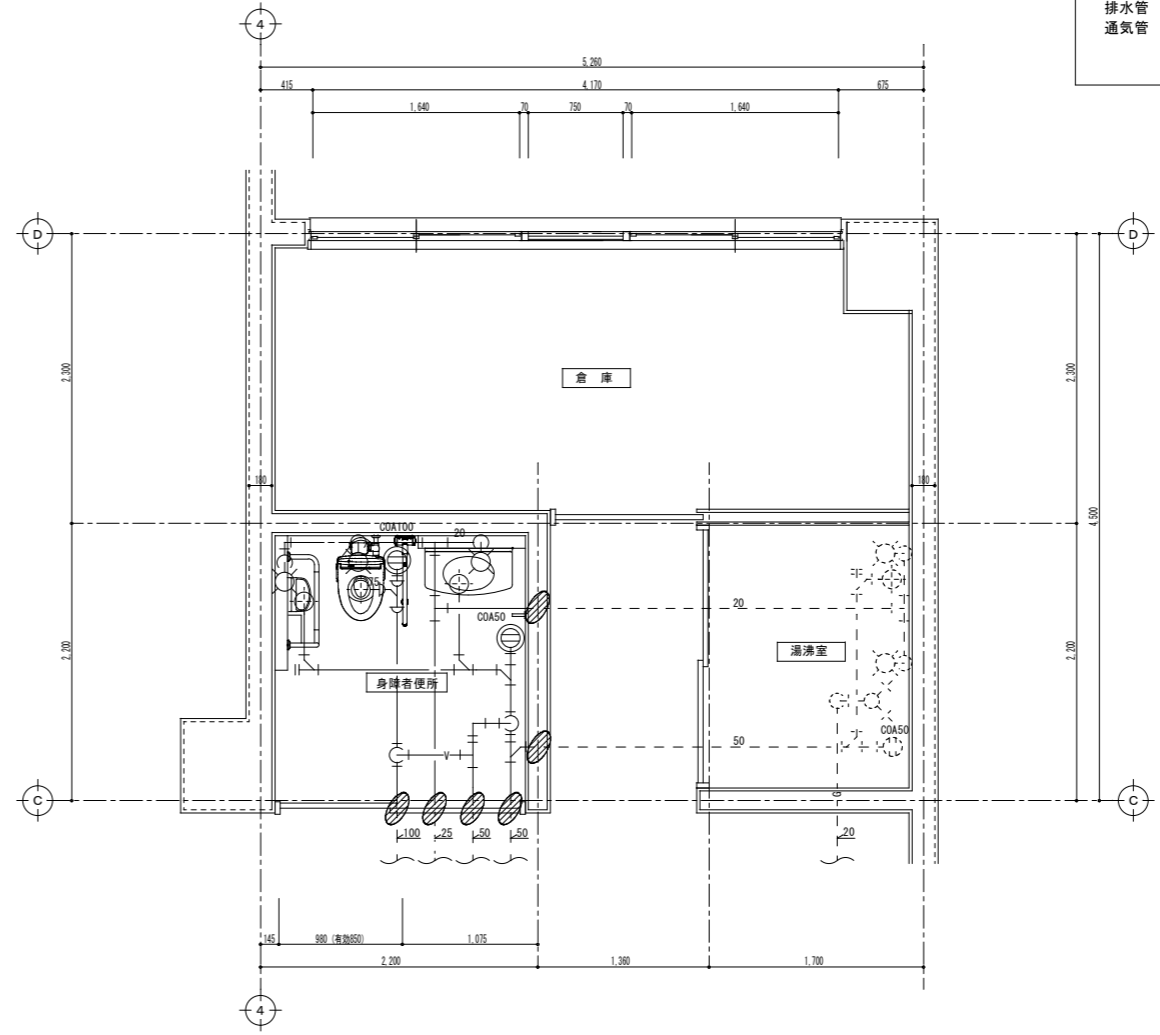
撤去凡例

———	: 給水管	耐衝撃性ポリ塩化ビニル管 (HIVP)
— V —	: 通気管	塩化ビニル管 (VP)
— · —	: 排水管	塩化ビニル管 (VP)
- - - -	: 既設配管	
○	: 配管切断箇所	

工事番号・工事名 町立中学校特別教室棟トイレ改修工事		図面の名称 (校舎棟) 衛生設備 現況 1階 平面詳細図		作成年月日 令和8年4月
株式会社 日匠設計 大阪本社 大阪府松原市阿倍1丁目3の12 一級建築士 198531号 澤田 耕一 TEL (072)-331-3857 FAX (072)-334-5931 通賢事務所 滋賀県湖西市中央2丁目95 一級建築士 109825号 杉本 孝良 TEL (0748)-72-1114 FAX (0748)-72-1166		管理棟梁士 澤田 耕一 棟梁 杉本 孝良 作図 中島 直人	縮尺 (A1) 1 : 30 縮尺 (A3) 1 : 60	図面番号 M-07



改修1階平面詳細図 1:30



改修2階平面詳細図 1:30

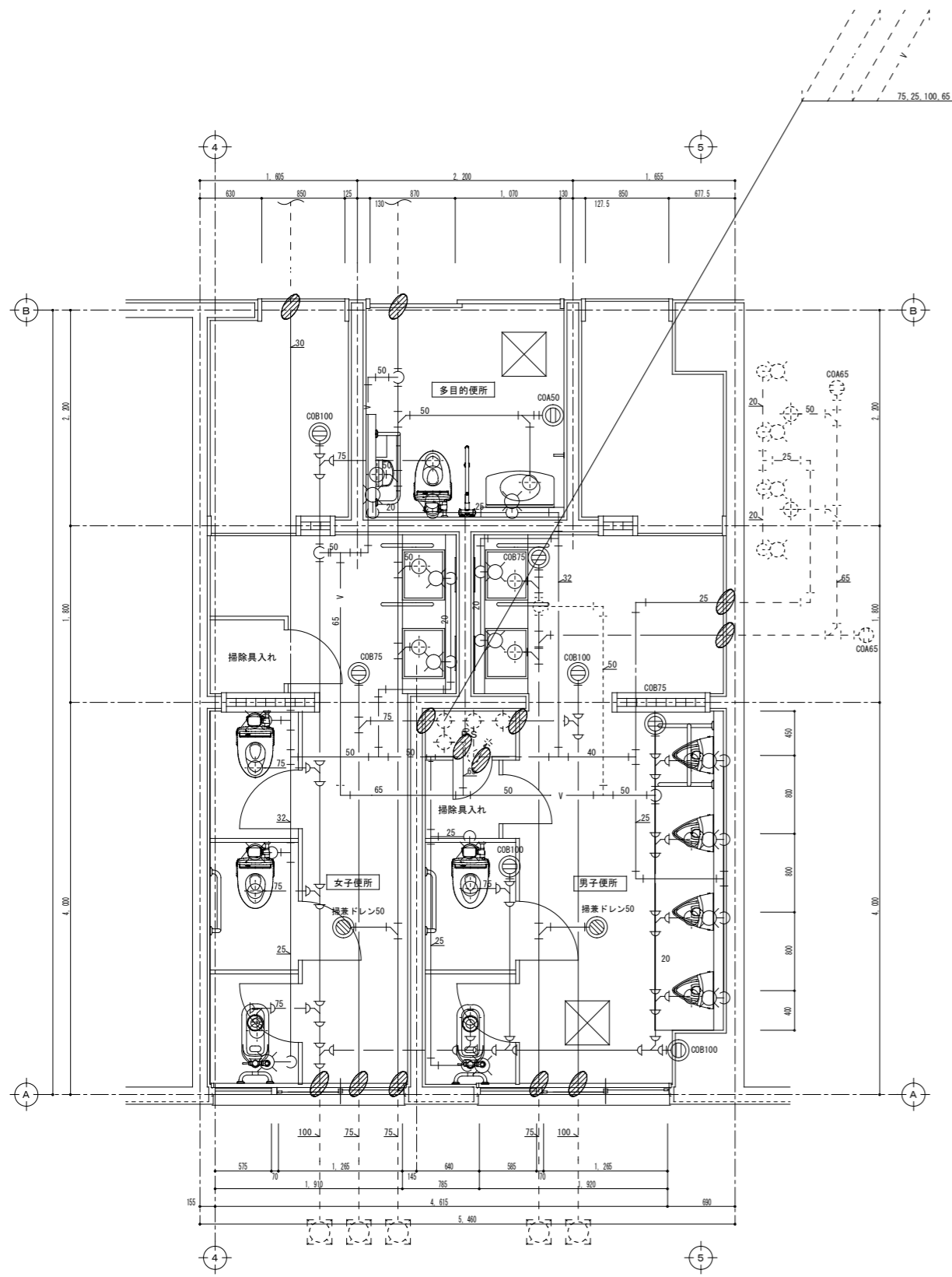
新設凡例

- : 給水管天井・PS・ライン内 塩化ビニルライニング鋼管 (VB)
- : 給水管地中埋設 塩化ビニルライニング鋼管 (VD)
- V — : 通気管天井 塩化ビニル管 (VP)
- : 通気管PS内、区画貫通部 耐火二層管VP
- : 通気管屋内露出 配管用炭素鋼管 (SGP-白)
- : 排水管ライン内、土間 塩化ビニル管 (VP)
- : 排水管天井・PS内 耐火二層管VP
- - - : 既設配管
- : 配管接続箇所

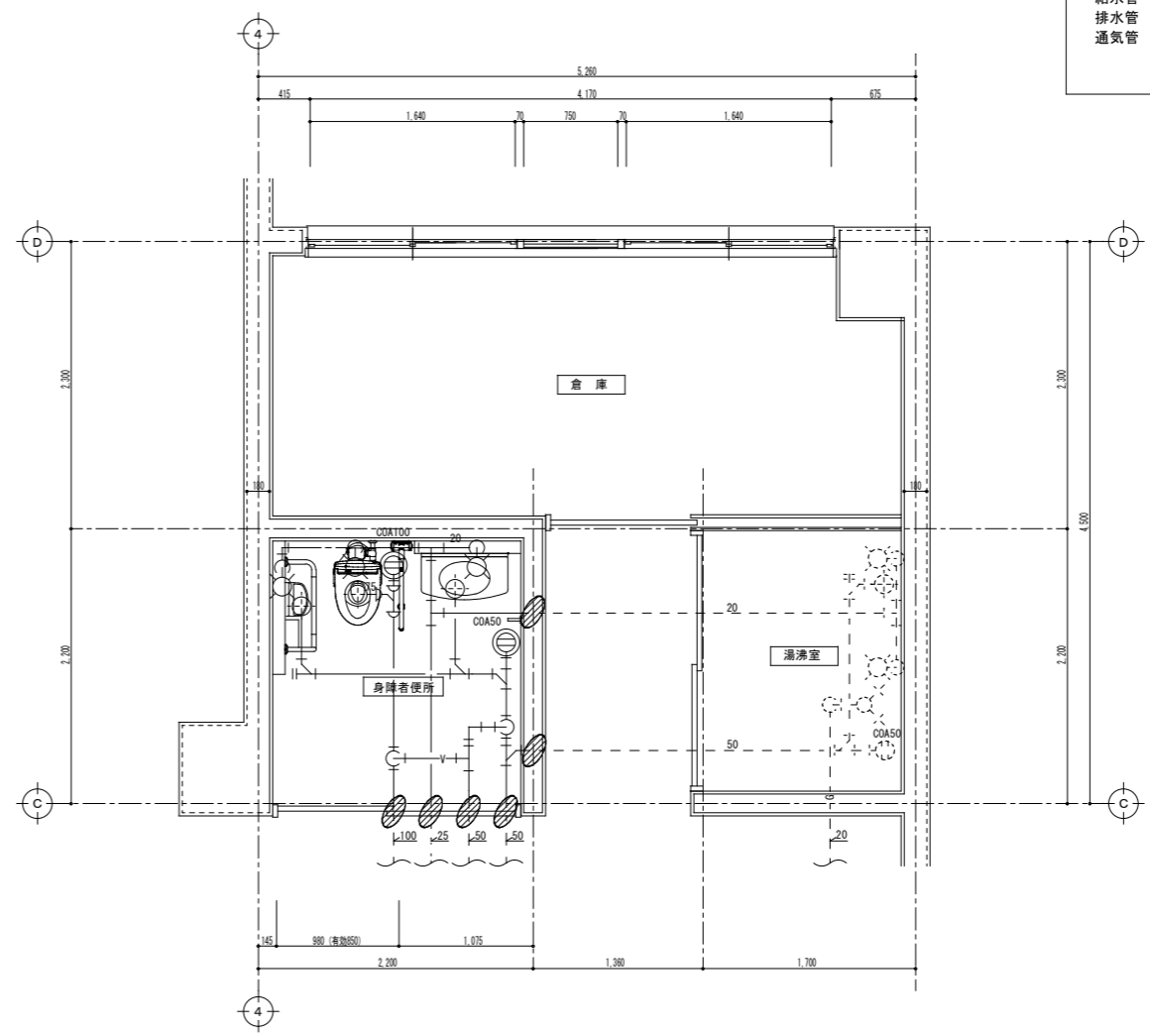
保温の種類

- 給水管 施工箇所：天井内 保温の種類：C・ロ・Ⅶ
- 給水管 施工箇所：ビット内 保温の種類：d・ハ・Ⅶ
- 排水管 施工箇所：天井内 保温の種類：C・ロ・Ⅶ
- 通気管 施工箇所：天井内 保温の種類：C・ロ・Ⅶ

工事番号・工事名		図面の名称		作成年月日	
町立中学校特別教室棟トイレ改修工事		(特別教室棟) 衛生設備 改修 1・2階 平面詳細図		令和8年4月	
株式会社 日匠設計		管理棟長士 澤田 慧一 棟頭 杉本 孝良 作図 中島 直人		縮尺 (A1)	縮尺 (A3)
大坂本社 大坂府松原市阿保1丁目3の12 一級建築士 198531号 澤田 慧一 TEL (072)-331-3857 FAX (072)-334-5931				1:30	1:60
通賢事務所 通賢県湖南市中央2丁目95 一級建築士 109825号 杉本 孝良 TEL (0748)-72-1114 FAX (0748)-72-1166					図面番号 M-08



改修1階平面詳細図 1:30



改修2階平面詳細図 1:30

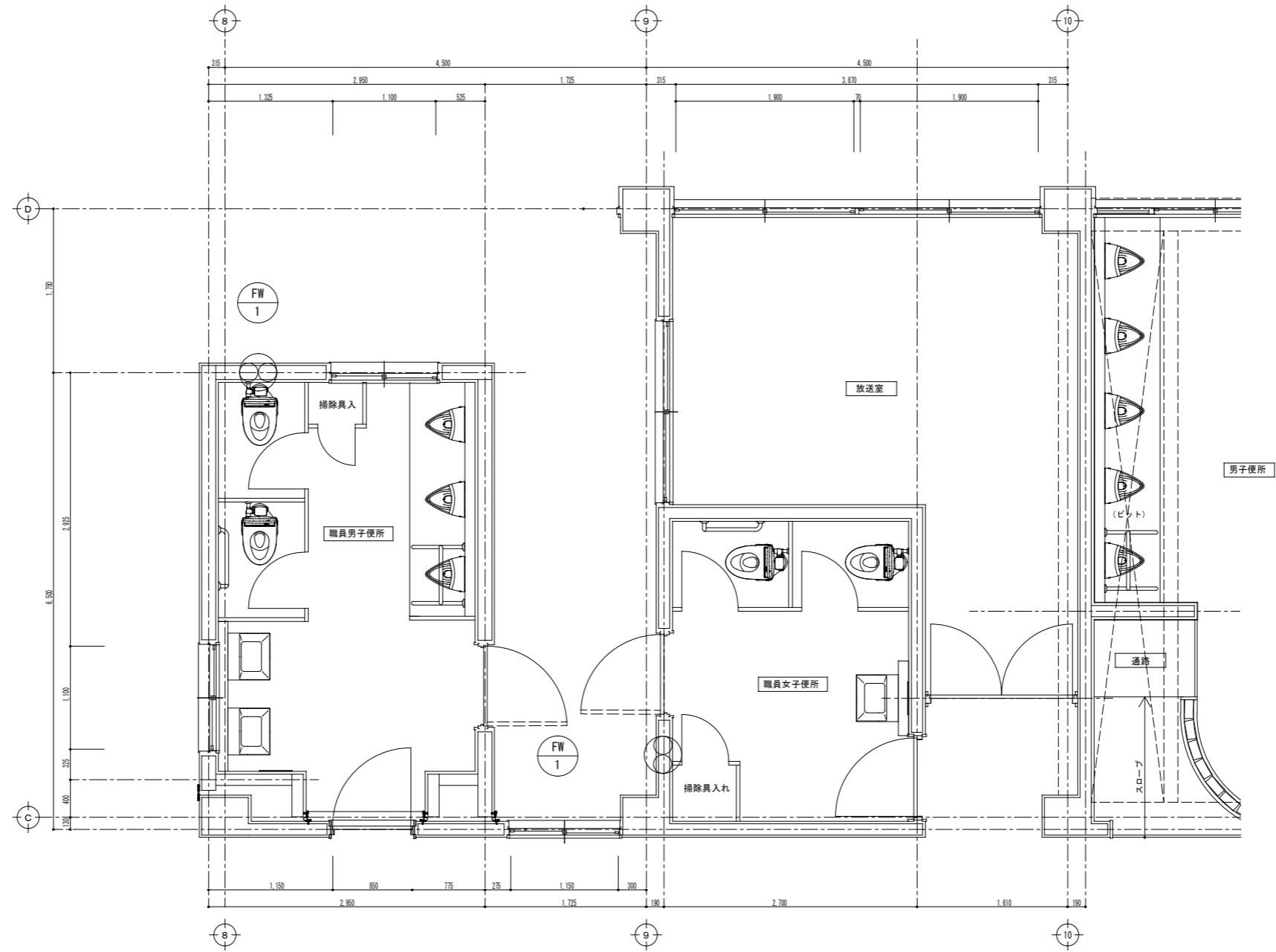
新設凡例

- : 給水管天井・PS・ライン内 塩化ビニルライニング鋼管 (VB)
- : 給水管地中埋設 塩化ビニルライニング鋼管 (VD)
- V— : 通気管天井 塩化ビニル管 (VP)
- : 通気管PS内、区画貫通部 耐火二層管VP
- : 通気管屋内露出 配管用炭素鋼管 (SGP-白)
- : 排水管ライン内、土間 塩化ビニル管 (VP)
- : 排水管天井・PS内 耐火二層管VP
- - - : 既設配管
- : 配管接続箇所

保温の種類

- 給水管 施工箇所：天井内 保温の種類：C・ロ・VII
- 給水管 施工箇所：ビット内 保温の種類：d・ハ・VII
- 排水管 施工箇所：天井内 保温の種類：C・ロ・VII
- 通気管 施工箇所：天井内 保温の種類：C・ロ・VII

工事番号・工事名		図面の名称		作成年月日	
町立中学校特別教室棟トイレ改修工事		(特別教室棟) 衛生設備 改修 1・2階 平面詳細図		令和8年4月	
株式会社 日匠設計		管理棟長士 澤田 慧一 棟頭 杉本 孝良 作図 中島 直人		縮尺 (A1)	縮尺 (A3)
大坂本社 大坂府松原市阿保1丁目3の12 一級建築士 198531号 澤田 慧一 TEL (072)-331-3857 FAX (072)-334-5931				1:30	1:60
通賢事務所 通賢県湖南市中央2丁目95 一級建築士 109825号 杉本 孝良 TEL (0748)-72-1114 FAX (0748)-72-1166					図面番号 M-08



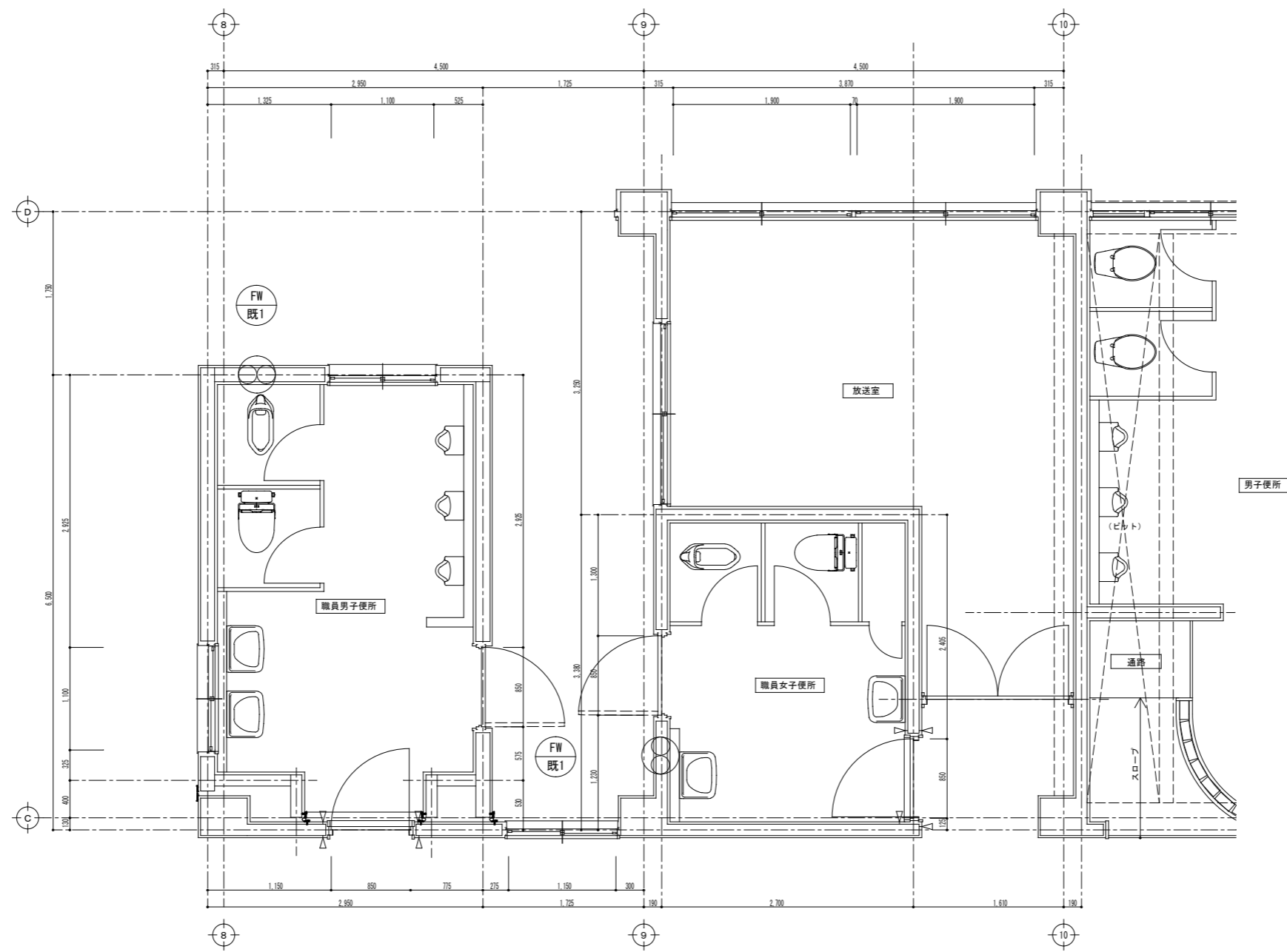
改修1階平面詳細図 1:30

※新設するダクトの外壁より1.0mは保温を巻くこと。

新設凡例

- : 新設ダクト・機器
- - - : 既設ダクト
- : ダクト接続箇所

工事番号・工事名 町立中学校特別教室棟トイレ改修工事		図面の名称 (校舎棟) 換気設備 改修 1階 平面詳細図		作成年月日 令和8年4月
株式会社 日匠設計 大阪本社 大阪府松原市阿倍1丁目3の12 一級建築士 198531号 澤田 耕一 TEL (072)-331-3857 FAX (072)-334-5931 通賢事務所 滋賀県湖西市中央2丁目95 一級建築士 109825号 杉本 孝良 TEL (0748)-72-1114 FAX (0748)-72-1166		管理建築士 澤田 耕一 棟頭 杉本 孝良 作図 中島 直人	縮尺 (A1) 1:30 縮尺 (A3) 1:60	図面番号 M-10

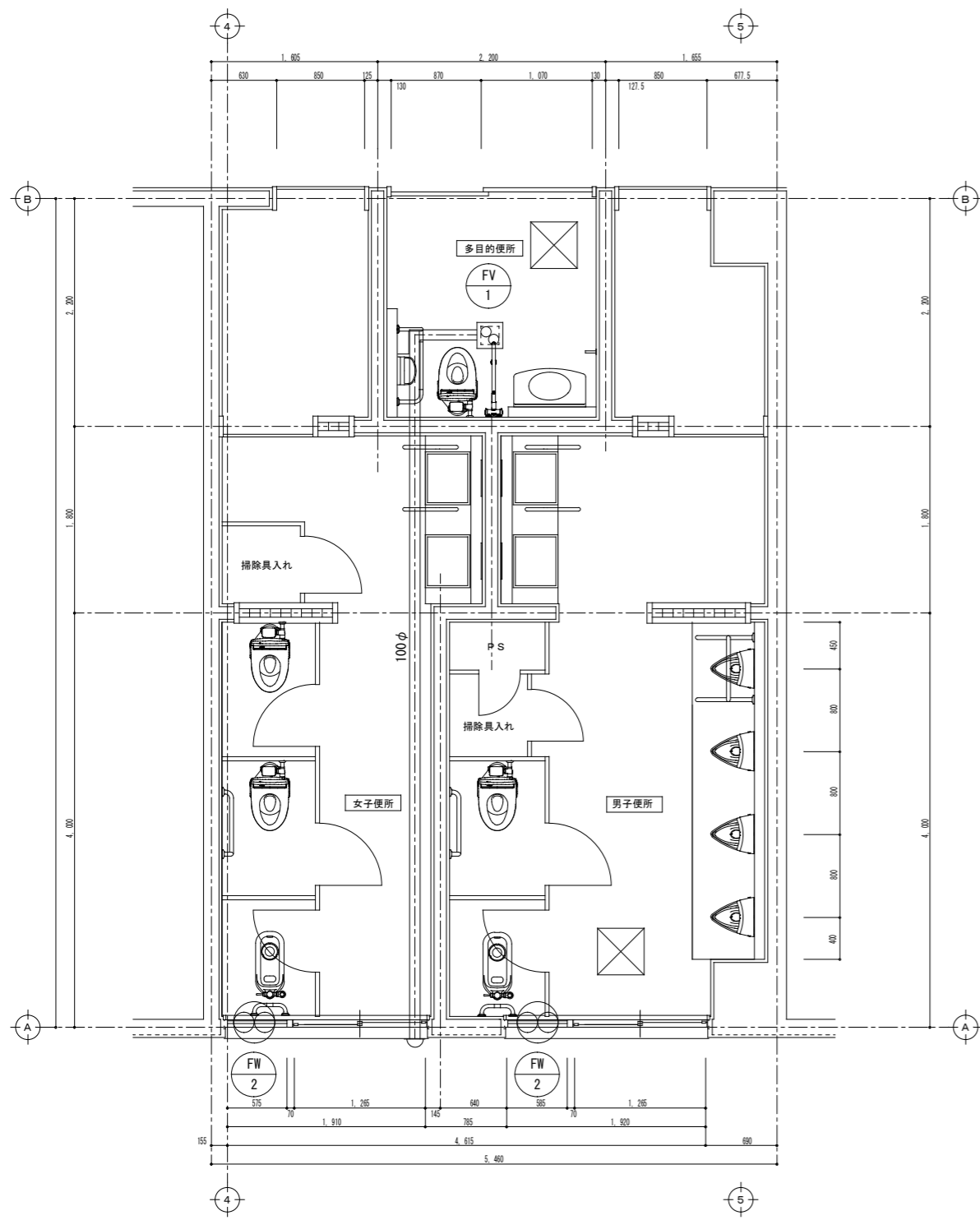


現況1階平面詳細図 1:30

撤去凡例

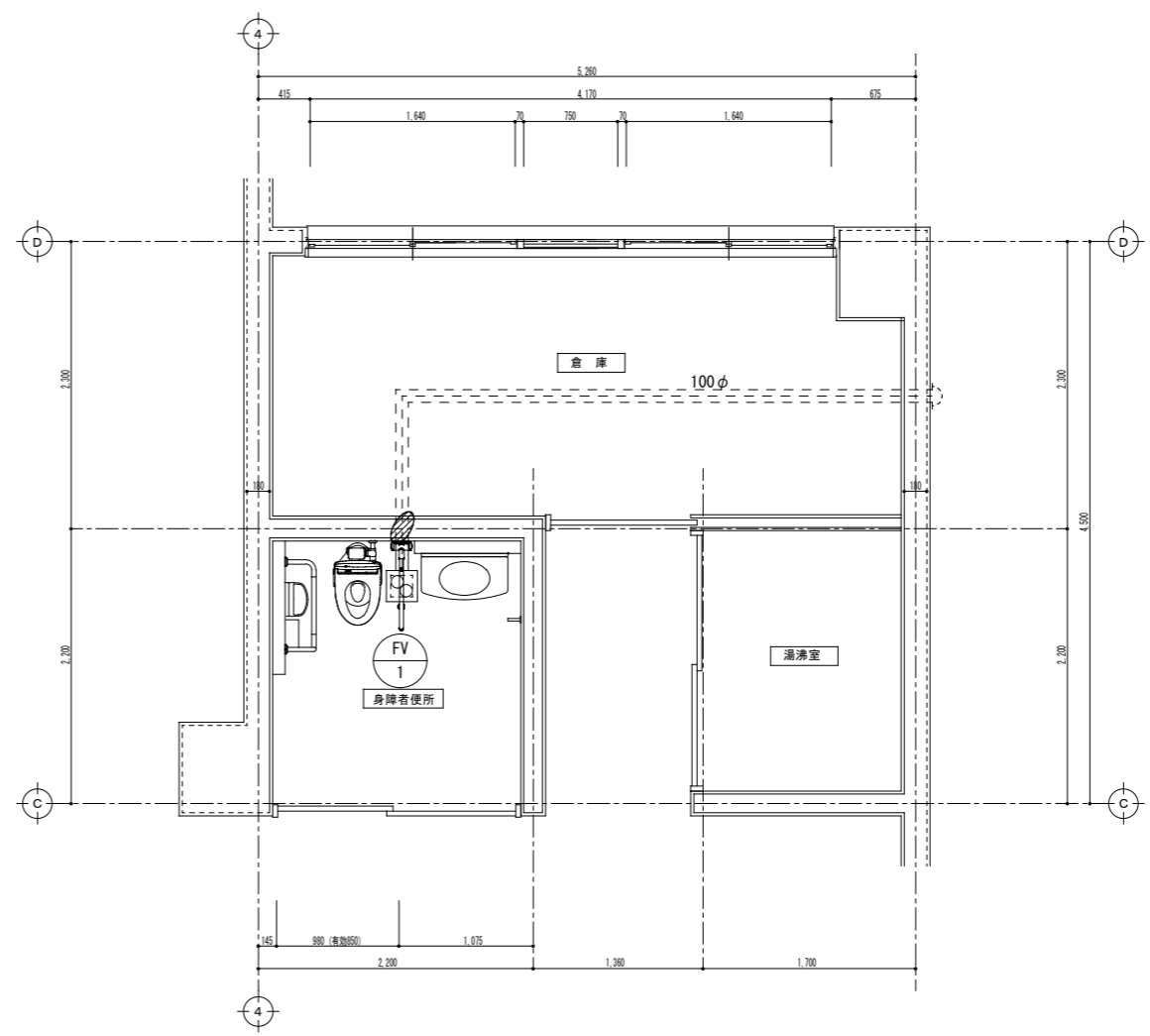
	: 撤去ダクト・機器
	: 既設ダクト
	: ダクト切断箇所

工事番号・工事名 町立中学校特別教室棟トイレ改修工事				図面の名称 (校舎棟) 換気設備 現況 1階 平面詳細図			作成年月日 令和8年4月	
株式会社 日匠設計 大阪本社 大阪府松原市阿保1丁目3の12 一級建築士 198531号 澤田 耕一 TEL (072)-331-3857 FAX (072)-334-5931 通賢事務所 滋賀県湖西市中央2丁目95 一級建築士 109825号 杉本 孝良 TEL (0748)-72-1114 FAX (0748)-72-1166				管理棟梁士 澤田 耕一 棟梁 杉本 孝良 作図 中島 直人	作図	縮尺(A1) 1:30	縮尺(A3) 1:60	図面番号 M-11



改修1階平面詳細図 1:30

※新設するダクトの外壁より1.0mは保温を巻くこと。

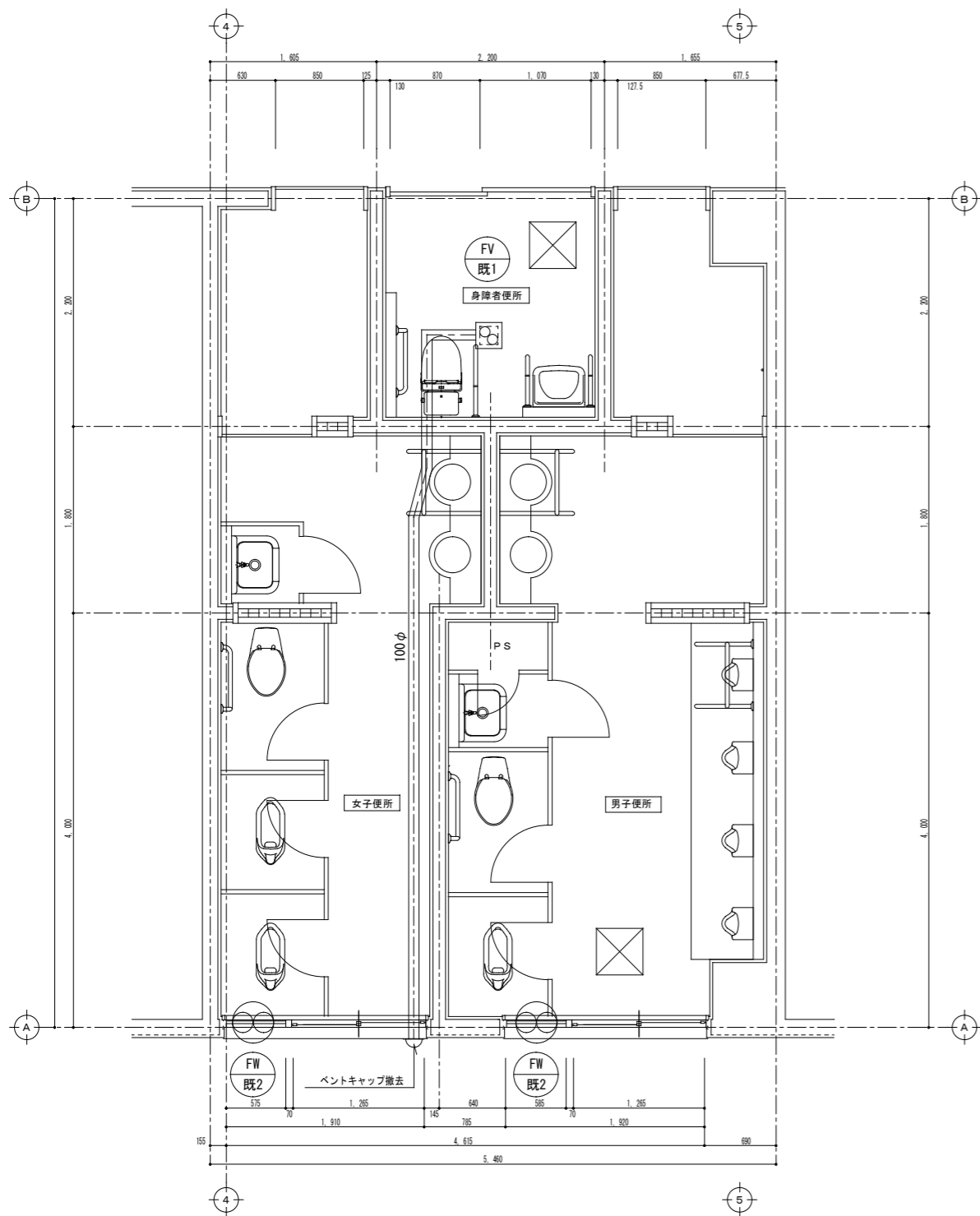


改修2階平面詳細図 1:30

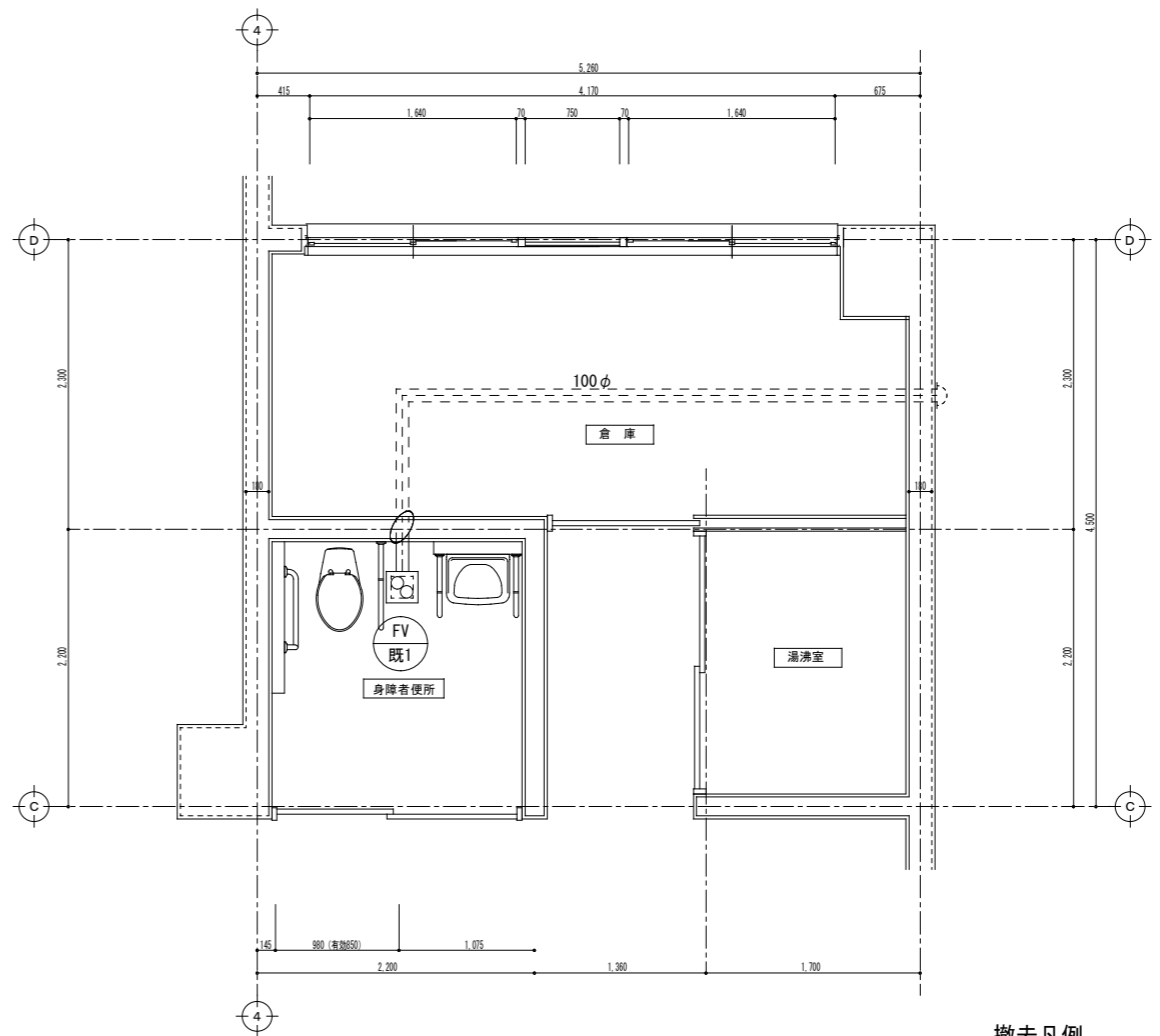
新設凡例

- : 新設ダクト・機器
- : 既設ダクト
- : ダクト接続箇所

工事番号・工事名 町立中学校特別教室棟トイレ改修工事				図面の名称 (特別教室棟) 換気設備 改修 1・2階 平面詳細図			作成年月日 令和8年4月
株式会社 日匠設計 大阪本社 大阪府松原市阿倍1丁目3の12 一級建築士 198531号 澤田 耕一 TEL (072)-331-3857 FAX (072)-334-5931 通賢事務所 滋賀県湖南市中央2丁目95 一級建築士 109825号 杉本 孝良 TEL (0748)-72-1114 FAX (0748)-72-1166				管理棟責任者 澤田 耕一	棟責任者 杉本 孝良	作成者 中島 直人	図面番号 M-12
				縮尺(A1) 1:30	縮尺(A3) 1:60		



現況 1階平面詳細図 1 : 30



現況 2階平面詳細図 1 : 30

撤去凡例

- : 撤去ダクト・機器
- - - : 既設ダクト
- : ダクト切断箇所

工事番号・工事名 町立中学校特別教室棟トイレ改修工事		図面の名称 (特別教室棟) 換気設備 現況 1・2階 平面詳細図		作成年月日 令和8年4月		
株式会社 日匠設計 大阪本社 大阪府松原市阿倍1丁目3の12 一級建築士 198531号 澤田 耕一 TEL (072)-331-3857 FAX (072)-334-5931 滋賀事務所 滋賀県湖西市中央2丁目95 一級建築士 109825号 杉本 孝良 TEL (0748)-72-1114 FAX (0748)-72-1166		管理棟長士 澤田 耕一 棟頭 杉本 孝良 作図 中島 直人	作図	縮尺 (A1) 1 : 30	縮尺 (A3) 1 : 60	図面番号 M-13