

# 太 子 町 統 計 書

令 和 6 年 度 版  
(2024 年度版)

大阪府太子町

## ご あ い さ つ

平素は、町政の運営に格別のご理解、ご協力を賜り厚くお礼申し上げます。

この度、令和6年度版（2024年度版）太子町統計書を刊行いたしました。

本書は、太子町の人口、産業、経済、社会、教育、文化、福祉等各分野にわたって基本的な統計資料を総合的に収録して、町勢の現状並びにその推移を明らかにしたものです。

本書が行政施策はもとより経済活動、学術研究等の基礎資料として、広くご活用いただければ幸いに存じます。

なお、内容につきましては、利用者の便宜を図る上から新しい資料を可能な限り収録するなど、内容の充実に努めましたが、不備・不十分なところも多々あると思いますので、今後とも、各方面からのご指導・ご意見をいただき、さらに内容の充実に努めてまいりたいと存じます。

最後になりましたが、本書の刊行にあたり、貴重な資料を提供していただきました関係者の皆様に深く感謝いたしますとともに、今後ともご指導・ご協力を賜りますようお願い申し上げます。

令和7年（2025年）11月

太子町長 田 中 祐 二

## 太子町町民憲章

昭和51年10月2日制定

### 「自然と環境」

1. 豊かな自然と調和した住みよい町をつくりましょう。

### 「働く喜び」

1. 今日も一日健康で、働く喜びに生きましょう。

### 「教育と文化」

1. 学ぶ心、創る心で、よりよい文化を育てましょう。

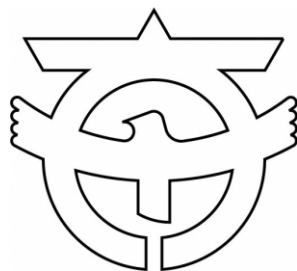
### 「社会福祉」

1. 温かい思いやりで、ひとりひとりの幸せを築きましょう。

### 「あすへの発展」

1. 若い力を伸ばし、希望をもって進みましょう。

## 町 章



聖徳太子の『和を以て貴しとなす』を町のモットーとしており、その意をくんで太の字を図案化し、平和の鳩をあしらひ、昭和38年10月7日に制定。

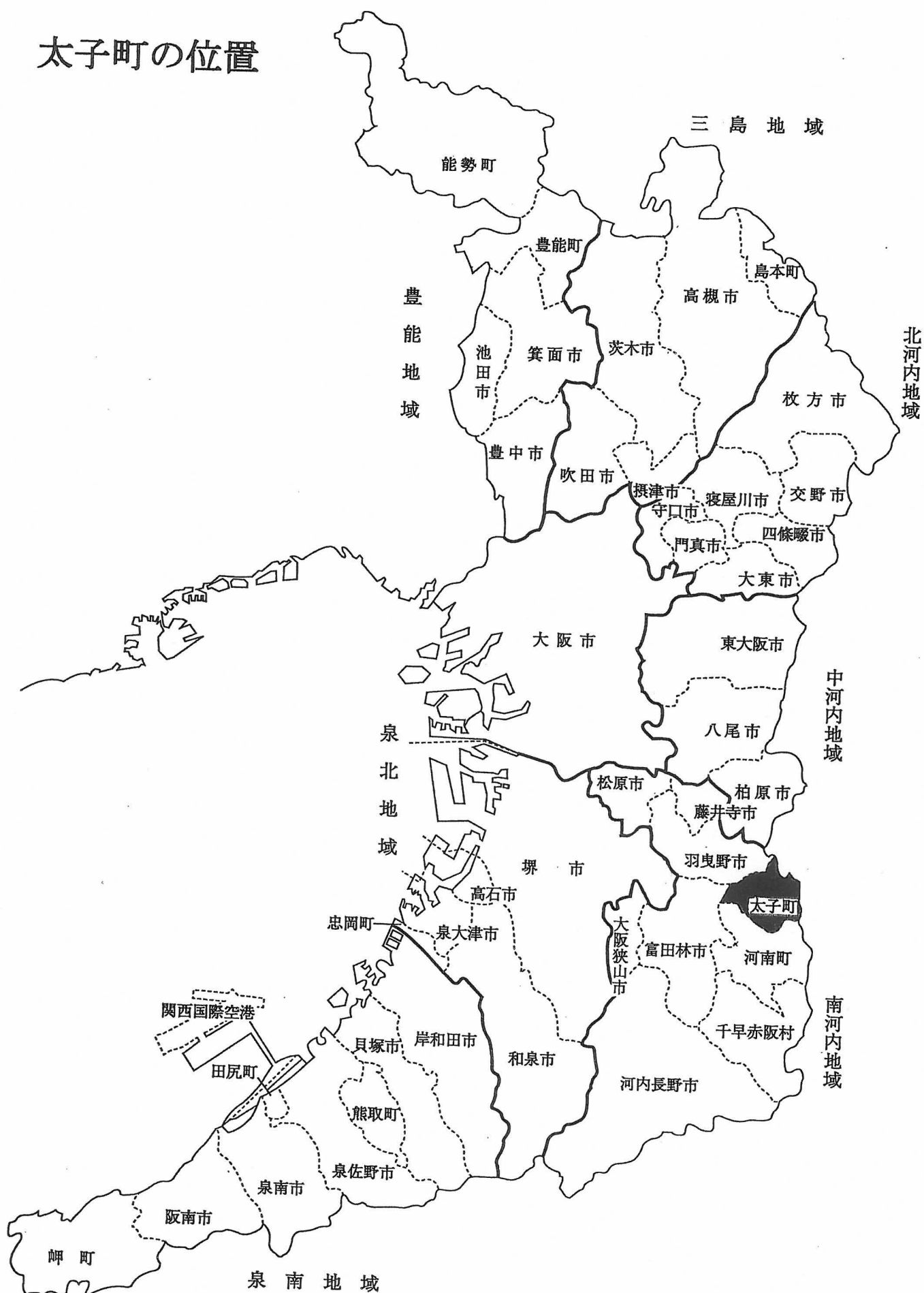
町の花

さ つ き

町の木

くすのき

# 太子町の位置



## 凡 例

1. この統計書は、本町の各分野・各般にわたる統計資料を収録し、登載してあります。
2. 資料の収録は、主として令和7年または令和7年度としてあります。  
また、比較対照のため、それ以前の資料も登載してあります。
3. 資料は、官公庁・庁内各部署及び民間諸団体などの報告によるもの、または本町が直接調査収集したものです。
4. 資料の出所先は、各表の下部に掲げています。
5. 統計表は、原則として太子町を区域としたものです。
6. 統計表中説明を要する箇所は脚注をし、数値の単位については、各表の上部右端に注記していますが、一見して明らかなものは省略しています。
7. 調査資料の時点・期間については、原則として各表の上部右端に注記していますが、本中の年度・年月日は次のとおりです。  
年 次……………歴年（1月から12月）  
年 度……………会計年度（4月から翌年3月）  
年月日……………記載期日を現在とする
8. 数値の単位未満は、四捨五入を原則としています。したがって、合計数値と内訳の合計とは、一致しない場合があります。
9. 統計表中の符号の用法は、次のとおりです。  
「0」……………単位未満  
「—」……………皆無または該当数なし  
「…」……………資料なしまたは不明・不詳  
「△」……………負数  
「X」……………該当数字の公表を差し控えたもの
10. 本書に収録した資料について、さらに詳細な数字が必要な場合、あるいは疑義のある場合は、統計表中の資料出所機関または本町政策総務部総務財政課に照会してください。

## 総 目 次

1	土 地 ・ 気 象	・ ・ ・ ・ ・	1
2	人 口	・ ・ ・ ・ ・	5
3	国 勢 調 査	・ ・ ・ ・ ・	9
4	事 業 所	・ ・ ・ ・ ・	16
5	農 業	・ ・ ・ ・ ・	18
6	工 業	・ ・ ・ ・ ・	22
7	商 業	・ ・ ・ ・ ・	24
8	運 輸	・ ・ ・ ・ ・	28
9	教 育 ・ 文 化	・ ・ ・ ・ ・	31
10	社 会 福 祉	・ ・ ・ ・ ・	36
11	環 境 ・ 保 健 ・ 衛 生	・ ・ ・ ・ ・	43
12	上 下 水 道	・ ・ ・ ・ ・	49
13	消 費 生 活	・ ・ ・ ・ ・	53
14	土 木 ・ 建 設	・ ・ ・ ・ ・	55
15	消 防 ・ 警 察	・ ・ ・ ・ ・	59
16	選 挙	・ ・ ・ ・ ・	62
17	行 財 政	・ ・ ・ ・ ・	66
	付 録	・ ・ ・ ・ ・	81

# 目 次

1	土 地 ・ 気 象	1
(1)	地 勢	2
(2)	都市計画区域	2
(3)	用途地域面積	2
(4)	人口集中地区（D．I．D）面積、人口、密度	2
(5)	地目別面積（評価地積）	3
(6)	気象	4
2	人 口	5
(1)	人口及び世帯数の推移	6
(2)	人口動態	7
(3)	町別世帯数及び男女別人口	8
3	国 勢 調 査	9
(1)	年齢（5 歳階級）別及び男女別人口	10
(2)	世帯人員別一般世帯数及び一般世帯人員	12
(3)	昼間人口及び夜間人口	12
(4)	住宅の所有の関係別住宅に住む一般世帯数	13
(5)	産業（大分類）別 15 歳以上就業者数	14
(6)	職業（大分類）別 15 歳以上就業者数	14
4	事 業 所	16
(1)	産業（大分類）別事業所数、従業者数	17
5	農 業	18
(1)	専業、兼業別農家数	19
(2)	農家人口	19
(3)	耕地面積	20
(4)	経営耕地面積規模別農家数	20
(5)	農地法申請状況	21
6	工 業	22
(1)	製造業の推移	23

7	商 業	24
(1)	卸売業・小売業の事業所数、従業者数、年間販売額	25
(2)	産業分類別事業所数、従業者数、年間販売額	26
8	運 輸	28
(1)	鉄道乗降者数	29
(2)	車種別自動車保有台数	29
(3)	軽自動車及び原動機付自転車等保有台数	30
9	教 育 ・ 文 化	31
(1)	幼稚園の学級数、園児数、教職員数	32
(2)	町立小学校の学級数、児童数、教職員数	32
(3)	町立中学校の学級数、生徒数、教職員数	33
(4)	生涯学習センター「太子の森」の利用状況	33
(5)	図書館の利用状況	33
(6)	総合スポーツ公園の利用状況	34
(7)	竹内街道歴史資料館の利用状況	34
(8)	大道旧山本家住宅の利用状況	34
(9)	町内の指定・登録文化財一覧	35
10	社 会 福 祉	36
(1)	保育所の状況	37
(2)	国民健康保険の加入状況	37
(3)	国民健康保険の給付状況	38
(4)	国民年金の加入状況	38
(5)	介護保険の給付状況	39
(6)	介護保険の認定者数	39
(7)	国民年金の給付状況	40
(8)	生活保護の状況	41
(9)	障がい者手帳の所持者数	41
(10)	総合福祉センターの利用状況	42
11	環境・保健・衛生	43
(1)	医療施設の状況	44
(2)	健康診査受診者数	44
(3)	各種予防接種被接種者数	45



(4)	各種がん検診受診者数	46
(5)	ごみ処理の状況	46
(6)	し尿処理の状況	46
(7)	水洗化の状況	47
(8)	主要河川水質測定結果	47
(9)	公害の種類別苦情件数	48
(10)	光化学スモッグ予報・注意報の発令状況	48
<b>12</b>	<b>上 下 水 道</b>	<b>49</b>
(1)	上水道給水件数、給水量の状況	50
(2)	下水道整備の状況	50
(3)	上水道給水、配水状況	51
<b>13</b>	<b>消 費 生 活</b>	<b>53</b>
(1)	消費者物価指数（大阪市）	54
(2)	調査都市別消費者物価指数（総合指数）	54
<b>14</b>	<b>土 木 ・ 建 設</b>	<b>55</b>
(1)	道路の状況	56
(2)	都市計画道路の状況	56
(3)	都市計画公園の状況	57
(4)	その他の都市公園の状況	57
(5)	家屋の状況	58
(6)	建築確認申請受理状況	58
<b>15</b>	<b>消 防 ・ 警 察</b>	<b>59</b>
(1)	交通事故発生状況	60
(2)	犯罪発生状況	60
(3)	火災発生状況	61
(4)	救急事故別等搬送状況	61
<b>16</b>	<b>選 挙</b>	<b>62</b>
(1)	投票区別選挙人名簿登録者数	63
(2)	主要選挙投票状況	64

17	行 財 政	66
(1)	行政組織図	67
(2)	町職員数	68
(3)	年齢別職員数	68
(4)	財政状況の推移	69
(5)	一般会計決算額	70
(6)	一般会計性質別歳出決算額	72
(7)	特別会計決算額	73
(8)	水道事業会計決算額	74
(9)	下水道事業会計決算額	74
(10)	町債現在高	75
(11)	地方交付税の状況	76
(12)	町税収入の状況	76
(13)	歴代町長	77
(14)	歴代副町長（助役）	77
(15)	歴代収入役	78
(16)	歴代教育長	78
(17)	歴代議長	79
付	録	81
	官公署等施設一覧表	82

# 1 土 地 ・ 気 象

## (1) 地 勢

面 積 (km <sup>2</sup> )	位 置 (町役場)	
	東 経	北 緯
14.17	135° 39′ 03″	34° 30′ 55″

(注) ①面積については、「平成18年10月1日現在全国都道府県市区町村別面積調」(平成19年2月1日公表)による。

②位置については、国土地理院刊行「平成11年度版日本の市区町村位置情報要覧」による。

## (2) 都市計画区域

(平成16年3月30日大阪府告示第687号、単位：h a)

都市計画区域	市街化区域	市街化調整区域
1,417	238	1,179

資料：地域整備課

## (3) 用途地域面積

(平成16年12月28日大阪府告示第2419号、単位：h a)

合 計	第 一 種	第 一 種	第 二 種	第 一 種	第 二 種	近隣商業	準工業
	低層住居	中高層住居	中高層住居				
	専用地域	専用地域	専用地域	住居地域	住居地域	地 域	地 域
238	51	16	—	166	—	5	—

資料：地域整備課

## (4) 人口集中地区(D. I. D)面積、人口、密度

(令和2年10月1日国勢調査、単位：k m<sup>2</sup>・人・人／k m<sup>2</sup>)

区 分	面 積	人 口	人口密度
D. I. D	1.8	9,482	5,267.8

資料：国勢調査

## ( 5 ) 地目別面積 ( 評価地積 )

( 各年1月1日現在、単位 : m<sup>2</sup> )

年 次	総 数	田	畑	宅 地	山 林
令和3年	6, 462, 583	1, 725, 824	1, 152, 418	1, 370, 952	1, 661, 392
4年	6, 463, 376	1, 710, 361	1, 140, 941	1, 376, 442	1, 669, 078
5年	6, 463, 347	1, 705, 391	1, 139, 812	1, 387, 460	1, 669, 778
6年	6, 462, 646	1, 702, 718	1, 136, 844	1, 393, 794	1, 670, 625
7年	6, 464, 049	1, 699, 446	1, 129, 355	1, 398, 700	1, 676, 550
年 次	原 野	沼 地	雑 種 地	軌道用地	そ の 他
令和3年	49, 836	—	464, 154	38, 007	—
4年	56, 164	—	472, 383	38, 007	—
5年	56, 692	—	466, 207	38, 007	—
6年	51, 086	—	469, 571	38, 008	—
7年	51, 087	—	470, 904	38, 007	—

資料 : 税務課

## (6) 気 象

年 月	気 温 (℃)			降水量 (mm)		風速 (m/ s )		平均湿度
	平 均	最高気温	最低気温	合 計	最大日量	平 均	最 大	(%)
令和元年	17.6	37.5	0.7	1,219.0	101.5	2.4	18.2	65
2年	17.7	38.6	-0.1	1,521.5	64.0	2.4	19.8	65
3年	17.5	38.9	-1.5	2,014.5	105.0	2.4	21.4	65
4年	17.5	38.4	-0.5	1,058.0	55.5	2.4	18.4	65
5年	18.0	35.2	3.1	1,343.5	135.5	2.3	13.9	65
6年	18.4	35.4	3.6	1,590.0	108.5	2.5	10.2	66
1月	7.1	10.8	3.6	23.5	10.0	2.2	7.2	63
2月	8.4	12.3	5.2	92.5	15.5	2.4	6.9	67
3月	9.5	13.5	6.0	154.5	28.0	2.7	8.0	63
4月	17.8	22.6	13.9	150.5	44.5	2.3	6.6	65
5月	19.4	24.4	15.1	205.5	108.5	2.4	8.5	65
6月	23.9	28.7	20.2	297.0	81.5	2.3	9.1	71
7月	29.6	33.5	26.8	165.0	50.5	2.7	8.8	71
8月	30.4	35.4	26.9	162.5	34.5	2.5	10.2	67
9月	28.6	33.0	25.5	94.5	24.0	2.5	8.9	68
10月	22.1	26.4	18.8	116.5	32.0	2.5	7.5	69
11月	15.1	19.2	11.8	122.0	53.5	2.5	7.7	65
12月	8.6	12.4	5.6	6.0	5.0	2.4	7.1	58

資料：大阪管区气象台

(注) 大阪管区气象台での観測結果である。

2 人 口

## (1) 人口及び世帯数の推移

(各年度末現在住民基本台帳人口、単位：人)

年 度	世帯数 (世帯)	人 口			1 世帯当たり 人 員	人口密度 (人/km <sup>2</sup> )
		総 数	男	女		
平成4年度	3,466	11,511	5,771	5,740	3.32	811
5年度	3,623	11,909	5,944	5,965	3.29	839
6年度	3,831	12,431	6,214	6,217	3.25	877
7年度	4,079	12,891	6,435	6,456	3.16	910
8年度	4,235	13,356	6,660	6,696	3.15	943
9年度	4,339	13,592	6,783	6,809	3.13	959
10年度	4,467	13,887	6,924	6,963	3.11	980
11年度	4,529	14,004	6,939	7,065	3.09	988
12年度	4,586	14,132	6,986	7,146	3.08	997
13年度	4,655	14,214	7,025	7,189	3.05	1,003
14年度	4,772	14,349	7,072	7,277	3.01	1,013
15年度	4,870	14,433	7,117	7,316	2.96	1,019
16年度	4,918	14,497	7,156	7,341	2.95	1,023
17年度	5,013	14,592	7,207	7,385	2.91	1,030
18年度	5,031	14,512	7,164	7,348	2.89	1,024
19年度	5,052	14,429	7,112	7,317	2.86	1,018
20年度	5,126	14,416	7,097	7,319	2.81	1,017
21年度	5,165	14,278	7,031	7,247	2.77	1,008
22年度	5,224	14,307	7,034	7,273	2.74	1,010
23年度	5,251	14,180	6,937	7,243	2.70	1,001
24年度	5,309	14,226	6,985	7,241	2.68	1,004
25年度	5,341	14,110	6,915	7,195	2.64	996
26年度	5,399	13,958	6,864	7,094	2.59	985
27年度	5,418	13,804	6,808	6,996	2.55	974
28年度	5,460	13,675	6,749	6,926	2.51	965
29年度	5,477	13,507	6,642	6,865	2.47	953
30年度	5,472	13,390	6,575	6,815	2.45	945
令和元年度	5,539	13,276	6,522	6,754	2.40	937
2年度	5,572	13,172	6,486	6,686	2.36	930
3年度	5,582	12,999	6,374	6,625	2.33	917
4年度	5,623	12,935	6,333	6,602	2.30	913
5年度	5,627	12,762	6,258	6,504	2.27	901
6年度	5,647	12,634	6,208	6,426	2.24	892

資料：住民人権課



## (2) 人口動態

(各年度末現在住民基本台帳人口、単位：人)

年 度	自 然 動 態			社 会 動 態			人口増加
	出 生	死 亡	自然増加	転 入	転 出	社会増加	
平成12年度	133	76	57	634	563	71	128
13年度	135	88	47	644	609	35	82
14年度	143	93	50	622	537	85	135
15年度	126	83	43	559	518	41	84
16年度	118	99	19	581	536	45	64
17年度	115	112	3	583	491	92	95
18年度	103	114	△ 11	505	574	△ 69	△ 80
19年度	110	110	0	435	518	△ 83	△ 83
20年度	106	108	△ 2	479	490	△ 11	△ 13
21年度	84	113	△ 29	373	481	△ 108	△ 137
22年度	83	116	△ 33	486	424	62	29
23年度	85	115	△ 30	408	469	△ 61	△ 91
24年度	81	135	△ 54	419	421	△ 2	△ 56
25年度	87	120	△ 33	421	504	△ 83	△ 116
26年度	94	108	△ 14	390	528	△ 138	△ 152
27年度	73	133	△ 60	400	494	△ 94	△ 154
28年度	101	121	△ 20	359	468	△ 109	△ 129
29年度	76	118	△ 42	339	465	△ 126	△ 168
30年度	77	123	△ 46	364	435	△ 71	△ 117
令和元年度	67	109	△ 42	398	470	△ 72	△ 114
2年度	55	126	△ 71	383	416	△ 33	△ 104
3年度	58	165	△ 107	361	427	△ 66	△ 173
4年度	68	139	△ 71	429	425	4	△ 67
5年度	61	141	△ 80	383	474	△ 91	△ 171
6年度	51	172	△ 121	417	424	△ 7	△ 128

資料：住民人権課

### (3) 町別世帯数及び男女別人口

(令和7年3月末現在住民基本台帳人口、単位：人)

町 名	世帯数 (世帯)	人 口			町 名	世帯数 (世帯)	人 口		
		総 数	男	女			総 数	男	女
総 数	5,647	12,634	6,208	6,426	春 日 丘	43	111	54	57
					第3太子	91	176	84	92
太 子	893	2,023	1,022	1,001	ケ丘				
向 少 路	67	152	75	77	緑 ケ 丘	32	67	35	32
中 大 道	47	104	46	58	陵 西 台	37	109	52	57
内 之 町	117	252	139	113					
西 ノ 口	45	92	44	48	山 田	1,520	3,441	1,678	1,763
昭 和 町	181	382	201	181	大 道	294	657	315	342
新昭和町	48	112	55	57	後 屋	164	319	158	161
伽 山	93	172	91	81	東 條	127	246	127	119
太陽ヶ丘	64	130	61	69	永 田	194	474	230	244
太井川町	80	156	71	85	西	115	251	123	128
桜 川	53	142	65	77	佃	91	183	87	96
四季の街	44	141	79	62	下 ノ 町	78	190	95	95
さ つ き	54	188	95	93	いわき台	273	633	302	331
ヶ丘					若 葉	19	46	21	25
					葵	77	191	94	97
葉 室	151	314	155	159	中 山 台	17	40	20	20
					さ く ら	71	211	106	105
春 日	2,200	4,765	2,315	2,450					
新 屋 敷	108	249	121	128	畑	126	190	108	82
西 仲 町	129	306	146	160					
東 町	69	109	54	55	聖 和 台	757	1,901	930	971
上 之 町	95	193	89	104	聖和台	175	427	203	224
分 田 町	31	77	32	45	一丁目				
旭 町	31	70	32	38	聖和台	202	481	236	245
平 和 町	120	264	123	141	二丁目				
北 町	30	64	29	35	聖和台	209	563	284	279
北 仲 町	27	58	30	28	三丁目				
寿 町	154	369	190	179	聖和台	171	430	207	223
赤 坂 町	69	134	69	65	四丁目				
栄 町	580	1,221	617	604					
太子ヶ丘	160	349	173	176					
磯 長 台	394	839	385	454					

資料：住民人権課

### 3 国 勢 調 査

# ( 1 ) 年 齢 ( 5 歳 階 級 ) 別 及 び 男 女 別 人 口

年 齢	平成7年			平成12年			平成17年		
	総 数	男	女	総 数	男	女	総 数	男	女
総 数	12, 872	6, 464	6, 408	14, 190	7, 055	7, 135	14, 483	7, 153	7, 330
0 ～ 4	748	416	332	800	402	398	706	351	355
5 ～ 9	787	419	368	891	479	412	876	446	430
10 ～ 14	783	389	394	879	462	417	937	506	431
15 ～ 19	925	506	419	892	470	422	916	497	419
20 ～ 24	1, 292	739	553	1, 074	608	466	888	492	396
25 ～ 29	865	417	448	1, 074	536	538	773	386	387
30 ～ 34	780	379	401	956	481	475	1, 055	514	541
35 ～ 39	775	374	401	935	450	485	994	487	507
40 ～ 44	859	434	425	845	404	441	976	483	493
45 ～ 49	1, 058	504	554	942	472	470	852	406	446
50 ～ 54	947	470	477	1, 147	538	609	949	482	467
55 ～ 59	743	388	355	1, 014	495	519	1, 183	575	608
60 ～ 64	657	307	350	766	396	370	984	484	500
65 ～ 69	587	295	292	653	305	348	733	366	367
70 ～ 74	368	149	219	543	273	270	610	269	341
75 ～ 79	303	130	173	321	125	196	495	233	262
80 ～ 84	205	72	133	249	98	151	264	92	172
85 ～ 89	103	34	69	151	47	104	183	59	124
90 ～ 94	28	7	21	52	13	39	90	21	69
95 ～ 99	7	1	6	6	1	5	15	3	12
100 ～	—	—	—	—	—	—	1	—	1
不 詳	52	34	18	—	—	—	3	1	2

資料：国勢調査

(各年10月1日現在、単位：人)

平成22年			平成27年			令和 2 年		
総 数	男	女	総 数	男	女	総 数	男	女
14, 220	6, 916	7, 304	13, 748	6, 723	7, 025	13, 009	6, 331	6, 678
519	254	265	464	237	227	416	212	204
800	407	393	591	307	284	529	273	256
907	461	446	806	408	398	608	318	290
918	502	416	881	466	415	782	396	386
809	444	365	768	421	347	699	369	330
642	311	331	548	274	274	498	261	237
698	354	344	621	285	336	472	250	222
1, 056	510	546	741	386	355	595	275	320
1, 013	481	532	1, 070	512	558	720	371	349
952	468	484	991	483	508	1037	505	532
821	394	427	950	474	476	970	472	498
922	460	462	795	391	404	927	457	470
1, 157	547	610	901	448	453	776	375	401
994	491	503	1, 093	520	573	883	424	459
668	329	339	919	445	474	1026	487	539
557	222	335	590	281	309	834	388	446
416	186	230	477	183	294	525	240	285
203	59	144	307	115	192	365	118	247
134	28	106	123	31	92	159	45	114
27	6	21	38	6	32	51	6	45
4	—	4	6	1	5	1	0	1
3	2	1	68	49	19	136	89	47

## (2) 世帯人員別一般世帯数及び一般世帯人員

(各年10月1日現在、単位：世帯・人)

年次	総数	世帯人員										一般世帯人員	1世帯当たり人員	間借り・下宿者	社会などの単身の独
		1人	2人	3人	4人	5人	6人	7人	8人	9人	10人以上				
平成															
12年	4,593	789	1,052	944	1,085	439	210	61	11	2	—	14,053	3.06	7	8
17年	4,833	875	1,206	989	1,073	447	194	39	9	—	1	14,300	2.96	12	9
22年	4,881	894	1,378	970	1,024	416	149	33	6	3	—	13,936	2.86	17	5
27年	5,066	1,077	1,537	1,026	986	318	91	18	3	—	—	13,459	2.66	49	2
令和															
2年	5,036	1,204	1,662	955	866	264	66	13	5	1	—	12,713	2.52	39	21

資料：国勢調査

## (3) 昼間人口及び夜間人口

(各年10月1日現在、単位：人・%)

年次	夜間人口	流出人口	流入人口	増減	昼間人口	昼間人口指数
平成 7年	12,820	5,211	2,241	△ 2,970	9,850	76.8
12年	14,190	5,623	2,696	△ 2,927	11,263	79.4
17年	14,480	5,618	2,155	△ 3,463	11,017	76.1
22年	14,220	5,179	1,918	△ 3,261	10,959	77.1
27年	13,680	5,136	2,103	△ 3,033	10,715	77.9
令和 2年	13,009	4,724	1,885	△ 2,839	10,170	78.2

資料：国勢調査

(注) ①夜間人口とは、常住人口である。(年齢不詳を除く)

②夜間人口=100

#### (4) 住宅の所有の関係別住宅に住む一般世帯数

(各年10月1日現在、単位：世帯)

年次	総数	持ち家	借家			給与住宅	間借り
			総数	公営公団公社 の借家	民営の借家		
平成 7年	3,945	2,907	976	—	976	26	36
12年	4,575	3,586	952	—	952	6	31
17年	4,814	3,914	852	—	852	13	35
22年	4,873	3,986	769	—	769	16	64
27年	4,988	4,190	710	—	710	18	70
令和 2年	5,036	4,201	698	—	698	26	61

資料：国勢調査

### （５）産業（大分類）別 15 歳以上就業者数

年 次	15 歳 以 上 人 口	労働力 人 口	第一次産業				第二次産業			
			総 数	農 業	林 業	漁 業	総 数	鉱 業	建設業	製造業
平成 7年	10,554	6,249	366	365	1	—	2,070	—	528	1,542
12年	11,620	6,350	292	290	2	—	2,021	1	596	1,424
17年	11,964	6,489	294	292	2	—	1,917	—	565	1,352
22年	11,991	6,137	211	210	1	—	1,617	—	466	1,151
27年	11,819	6,456	193	192	1	—	1,643	—	459	1,184
令和 2年	11,320	6,154	196	196	—	—	1,513	—	459	1,054

資料：国勢調査

### （６）職業（大分類）別 15 歳以上就業者数

年 次	総 数	専 門 的 ・ 技 術 的 職 業 従 事 者	管 理 的 職 業 従 事 者	事 務 従 事 者	販 売 従 事 者	農 林 漁 業 従 事 者
平成 7年	5,968	762	275	1,370	868	375
12年	6,350	913	204	1,431	979	288
17年	6,489	959	155	1,439	876	296
22年	6,137	910	165	1,259	787	217
27年	6,191	923	155	1,224	747	190
令和 2年	5,930	927	135	1,099	661	195

資料：国勢調査

（注）平成22年から

「農林漁業作業者」を「農林漁業従事者」へ改称、「生産工程従事者」「輸送・機械運転従事者」「建設・採掘従事者」「運搬・清掃・包装等従事者」を新設し、「生産工程・労務作業者」の数値を振り分け。

「輸送・機械運転従事者」と「運搬・清掃・包装等従事者」に、「運輸・通信従事者」の数値の一部を振り分け。



(各年10月1日現在、単位：人)

第三次産業										
総 数	電気・ ガス・ 熱供給・ 水道業	運輸・ 通信業	卸売・ 小売 業・ 飲食店	金融・ 保険業	不動産業	サービス業	教育・ 学習 支援業	医療・ 福祉	公 務	分類不能
3,506	47	311	1,112	204	62	1,439	…	…	331	26
4,025	50	383	1,307	164	78	1,671	…	…	372	12
4,162	40	453	1,171	131	105	1,886	…	…	376	116
3,952	30	416	1,113	114	121	1,826	…	…	332	357
4,355	26	431	1,091	101	128	629	339	891	321	398
3,965	24	434	1,094	71	120	682	344	936	260	256

(各年10月1日現在、単位：人)

運 輸 ・ 通 信 従 事 者	生産工程・ 労務作業者	建設・採掘 従 事 者	運搬・清掃 包 装 等 作 業 者	保 安 職 業 従 事 者	サービス職 業 従 事 者	分 類 不 能 の 職 業
185	1,720	—	…	112	296	5
211	1,778	—	…	136	399	11
223	1,775	—	…	136	517	113
493	918	283	…	132	626	347
251	944	280	308	123	699	347
387	896	294	248	112	727	249

## 4 事 業 所

# （１）産業（大分類）別事業所数、従業者数

（単位：人）

産 業（大分類）		平成18年		平成21年		平成24年	
		事業所	従業者	事業所	従業者	事業所	従業者
総	数	403	2,593	470	3,295	421	2,778
農 林 漁 業		2	39	3	18	2	7
鉱 業		1	12	1	1	1	3
建 設 業		44	249	56	257	53	213
製 造 業		59	530	64	617	64	573
卸 売 ・ 小 売 業		92	462	98	513	91	490
宿 泊 業 ・ 飲 食		26	121	25	134	16	88
金 融 ・ 保 険 業		4	6	3	7	3	26
不 動 産 業		52	96	58	113	60	121
運 輸 ・ 郵 便 業		7	157	15	211	9	148
電 気 ・ ガ ス ・ 水 道 業		—	—	2	9	—	—
情 報 通 信 業		…	…	…	…	…	…
サ ー ビ ス 業		117	924	73	324	68	307
教 育 ・ 学 習 支 援 業		…	…	37	326	26	200
学 術 研 究 ・ 専 門 ・ 技 術 サ ー ビ ス 業		…	…	…	…	…	…
医 療 ・ 福 祉		…	…	31	627	28	602
公 務		—	—	4	138	…	…

産 業（大分類）		平成26年		平成28年		令和3年	
		事業所	従業者	事業所	従業者	事業所	従業者
総	数	392	2,470	419	2,799	355	3,006
農 林 漁 業		1	5	1	5	3	38
鉱 業		1	3	1	5	1	5
建 設 業		43	149	54	185	53	208
製 造 業		48	436	56	477	46	413
卸 売 ・ 小 売 業		88	484	82	504	67	618
宿 泊 業 ・ 飲 食		23	159	24	112	20	125
金 融 ・ 保 険 業		1	2	1	2	—	—
不 動 産 業		54	95	51	82	37	57
運 輸 ・ 郵 便 業		4	39	15	218	13	301
電 気 ・ ガ ス ・ 水 道 業		—	—	—	—	—	—
情 報 通 信 業		—	—	—	—	1	2
サ ー ビ ス 業		70	495	54	326	52	334
教 育 ・ 学 習 支 援 業		21	64	22	159	13	116
学 術 研 究 ・ 専 門 ・ 技 術 サ ー ビ ス 業		9	19	7	18	11	29
医 療 ・ 福 祉		29	520	37	706	38	760
公 務		…	…	…	…	…	…

資料：事業所・企業統計調査・経済センサス

（注）昭和61年・平成3年は7月1日、平成8・13・18・21年は10月1日

現在である

平成21年以降は経済センサス

平成21年から「教育・学習支援業」「医療・福祉」を新設

平成24年から「公務」は数値算出なし

## 5 農 業

## (1) 専業、兼業別農家数

(各年2月1日現在、単位：件)

年次	総数	自給的農家	販売農家				
				専業	兼業		
					計	第1種兼業	第2種兼業
平成12年	408	163	245	65	180	70	110
17年	386	191	195	75	120	32	88
22年	353	185	168	71	97	23	74
25年	318	187	131	64	67	14	53
令和2年	232	142	90	…	…	…	…

資料：農林業センサス、農業センサス

(注) ①第1種兼業農家とは、農業所得を主とする兼業農家をいい、第2種兼業農家とは、農業所得を従とする兼業農家をいう。

②平成7年以前は、全農家を対象に専業兼業別農家数を調査したものであり、平成12年は全農家のうち販売農家を対象に専業兼業別農家数を調査したものである。

③令和2年より農林業センサスの集計方法を変更。

## (2) 農家人口

(各年2月1日現在、単位：人)

年 次	農 家 人 口							
	総 数	男	女	う ち 販 売 農 家 人 口	う ち 農 業 従 事 者			
					計	農業だけ	農業が主	農業が従
平成17年	1, 481	722	759	748	519	267	113	139
22年	…	…	…	601	440	223	105	112
25年	…	…	…	433	328	181	49	98
令和2年	…	…	…	…	…	…	…	…

資料：農林業センサス

(注) ①平成22年度調査から、総農家人口の調査は行っていない。

②令和2年より農林業センサスの集計方法を変更。

### (3) 耕地面積

(各年7月15日現在、単位：h a)

年 次	田 畑 計	田 耕 地			畑 耕 地		
		小 計	種 類 別		小 計	種 類 別	
			普通田	特殊田		普通畑	樹園地
平成28年	266	114	114	—	153	—	—
29年	264	112	112	—	152	—	—
30年	261	108	108	—	153	—	—
令和元年	260	108	108	—	152	—	—
2年	258	107	107	—	151	—	—

資料：近畿農林水産統計年報

### (4) 経営耕地面積規模別農家数

(各年2月1日現在、単位：件)

年 次	総農家数	0.3 h a 未満	0.3 h a ~ 0.5 h a	0.5 h a ~ 1.0 h a	1.0 h a 以上	例外規定 農 家
平成12年	408	173	109	107	19	—
17年	386	198	82	87	19	—
22年	353	192	73	70	18	—
25年	318	197	49	52	20	—
令和 2年	98	14	31	36	17	—

資料：農林業センサス、農業センサス

## (5) 農地法申請状況

(各年度末現在)

年 度	農地法3条関係		農地法4条関係		農地法5条関係	
	件 数	面積 (㎡)	件 数	面積 (㎡)	件 数	面積 (㎡)
令和2年度	22	42,797.77	0	0.00	11	5,868.27
3年度	11	12,971.00	8	3,692.00	22	6,926.09
4年度	11	12,131.00	6	3,597.00	8	2,284.00
5年度	22	17,140.30	8	2,008.00	11	6,654.27
6年度	10	8,987.00	4	1,857.00	6	5,760.10

資料：環境農林課

- (注) ①農地法3条とは、農地について権利の移転・設定を行う場合をいう。  
 ②農地法4条とは、農地を農地以外のものに転用する場合をいう。  
 ③農地法5条とは、農地について権利の移転・設定を行い、農地を農地以外のものに転用する場合をいう。

## 6 工 業



# ( 1 ) 製造業の推移

(各年12月31日現在、単位：人・万円)

年 次	事業所数	従 業 者 数			製造品出荷額等
		計	男	女	
平成8年	42	559	340	219	885, 333
9年	40	546	331	215	995, 912
10年	83	631	359	272	972, 020
11年	40	489	278	211	854, 137
12年	74	585	328	257	890, 589
13年	40	486	299	187	752, 073
14年	35	431	286	145	688, 718
15年	59	484	312	172	733, 016
16年	34	434	285	149	804, 915
17年	55	466	319	147	782, 900
18年	30	425	262	163	744, 277
19年	28	422	269	153	872, 015
20年	55	496	298	198	829, 754
21年	28	399	...	...	659, 332
22年	23	370	...	...	575, 779
23年	26	317	...	...	585, 728
24年	22	323	...	...	516, 513
25年	20	318	...	...	535, 750
26年	20	398	...	...	1, 431, 417
27年	23	399	...	...	1, 291, 811
28年	18	407	...	...	1, 204, 435
29年	19	403	...	...	1, 172, 087
30年	19	395	...	...	1, 121, 221
令和3年	19	368	238	130	1, 217, 871

資料：工業統計調査、経済センサス-活動調査

(注) ①平成2年・5年・7年・10年・12年・15年・17年・20年は全数調査年を表す。

他の年は、特定業種を除く従業員3人以下の事業所は調査対象外。

# 7 商 業

# ( 1 ) 卸売業・小売業の事業所数、従業者数、年間販売額

(単位：人・万円)

年 次	総 数			卸 売 業			小 売 業		
	事業 所数	従業 者数	年 間 販売額	事業 所数	従業 者数	年 間 販売額	事業 所数	従業 者数	年 間 販売額
平成14年	111	571	781,326	11	77	187,244	100	494	594,082
16年	103	458	704,979	11	64	143,119	92	394	561,860
19年	92	449	622,558	11	55	125,652	81	394	496,906
26年	70	348	547,000	15	62	153,000	55	286	394,000
令和3年	67	622	—	—	—	—	—	—	—

資料：商業統計調査、経済センサス

(注) 平成14年・16年・19年・令和3年は6月1日現在、平成26年は7月1日現在である。

## (2) 産業分類別事業所数、従業者数、年間販売額

産 業 分 類	平 成 11 年			平 成 14 年		
	事 業 所 数	従 業 者 数	年 間 販 売 額	事 業 所 数	従 業 者 数	年 間 販 売 額
総 数	118	498	8,577	111	571	7,813
卸 売 業	13	73	1,454	11	77	1,872
一 般 卸 売 業	13	73	1,454	11	77	1,872
代 理 店 、 独 立 業	—	—	—	—	—	—
小 売 業	105	425	7,123	100	494	5,941
各 種 商 店 小 売 業	1	×	×	—	—	—
織物、衣服、身のまわり品小売業	10	21	219	12	25	189
飲 食 料 品 小 売 業	39	174	3,350	40	301	3,324
自 動 車 、 自 動 車 小 売 業	11	58	1,546	8	24	774
家具、建物、じゅう器小売業	7	17	152	9	21	135
機 械 器 具 小 売 業	—	—	—	—	—	—
そ の 他 の 小 売 業	37	×	×	31	123	1,518
無 店 舗 小 売 業	—	—	—	—	—	—

資料：商業統計調査

(注) 平成9年・14年・16年・19年は6月1日現在、平成11年・26年は7月1日現在である。

平成26年より自動車、自動車小売業・家具、建物、じゅう器小売業は廃止。

機械器具小売業・無店舗小売業を新設

(単位：人・百万円)

平成 16 年			平成 19 年			平成 26 年		
事業 所数	従 業 数	年 間 販売額	事業 所数	従 業 数	年 間 販売額	事業 所数	従 業 数	年 間 販売額
103	458	7,050	92	449	6,226	70	348	5,470
11	64	1,431	11	55	1,257	15	62	1,530
11	64	1,431	11	55	1,257	15	62	1,530
—	—	—	—	—	—	—	—	—
92	394	5,619	81	394	4,969	55	286	3,940
1	×	×	1	×	×	—	—	—
11	25	161	8	17	169	7	13	59
36	225	3,212	31	252	2,559	22	184	1,711
4	9	×	4	5	×	—	—	—
8	23	167	9	37	322	—	—	—
—	—	—	—	—	—	6	16	136
32	110	2,008	28	82	1,850	16	64	1,847
—	—	—	—	—	—	4	9	187

# 8 運 輸

## (1) 鉄道乗降者数

(単位：人)

区 分	令和2年度	令和3年度	令和4年度	令和5年度	令和6年度
上ノ太子	689,043	715,361	730,518	732,124	719,216

資料：近畿日本鉄道株式会社

(注) 年度中の乗車人員を調査した数値である。

## (2) 車種別自動車保有台数

(各年4月1日現在、単位：台)

年 次	総 数	乗用車	トラック	バ ス	特殊自動車	小型三輪車
令和元年	137,467 ( 4,220 )	122,935 ( 3,678 )	13,119 ( 497 )	429 ( 8 )	982 ( 37 )	2 ( — )
2年	136,431 ( 4,178 )	121,436 ( 3,624 )	13,576 ( 515 )	419 ( 6 )	999 ( 33 )	1 ( — )
3年	136,342 ( 4,154 )	120,607 ( 3,597 )	14,292 ( 515 )	421 ( 6 )	1,021 ( 36 )	1 ( — )
4年	135,439 ( 4,130 )	119,255 ( 3,552 )	14,755 ( 535 )	363 ( 6 )	1,065 ( 37 )	1 ( — )
5年	133,348 ( 4,124 )	116,700 ( 3,530 )	15,090 ( 553 )	381 ( 5 )	1,177 ( 36 )	0 ( — )
6年	132,062 ( 4,122 )	115,154 ( 3,484 )	15,275 ( 591 )	399 ( 7 )	1,234 ( 40 )	0 ( — )

資料：南河内府税事務所

(注) ①南河内府税事務所所管区域の数値である。

②税務資料による非課税車を含む。

③トラックとはトラック、貨客兼用、けん引、被けん引。

④特殊自動車とは消防自動車、霊柩車、散水車、放送自動車等。

⑤ ( ) は、太子町の数値である。

### (3) 軽自動車及び原動機付自転車等保有台数

(各年4月1日現在、単位：台)

年次	総数	軽自動車				原動機付自転車			二輪の 小型 自動車	小型 特殊 自動車
		二輪	三輪	四輪 乗用	四輪 貨物	50cc まで	50ccを 超え 90ccまで	90ccを 超え 125ccまで		
令和元年	6,880	207	—	3,004	1,086	1,985	72	275	199	52
2年	6,820	208	—	3,023	1,063	1,908	66	289	208	55
3年	6,753	221	—	3,021	1,062	1,824	63	301	202	59
4年	6,681	215	—	2,996	1,077	1,732	64	305	221	71
5年	6,687	236	—	3,004	1,090	1,694	53	330	218	62
6年	6,676	242	—	3,044	1,091	1,613	55	347	222	62

資料：税務課

(ミニカー  
含む)

(注) ①税務資料による非課税車を含む。

②軽自動車とは、125cc超250cc以下の二輪、660cc以下の三輪、四輪をいう。

③二輪の小型自動車とは、250ccを超えるものをいう。

④小型特殊自動車とは、農耕用、特殊作業用自動車等をいう。



## 9 教 育 · 文 化

## (1) 幼稚園の学級数、園児数、教職員数

(各年5月1日現在、単位：人)

年 次	学級数	園 児 数			教員数	職員数
		総 数	男	女		
令和2年 総 数	9	177	96	81	21	2
町 立	3	35	20	15	6	—
私 立 (認定こども園)	6	142	76	66	15	2
令和3年 総 数	9	162	82	80	20	1
町 立	3	34	19	15	6	—
私 立 (認定こども園)	6	128	63	65	14	1
令和4年 総 数	9	165	86	79	20	1
町 立	3	35	22	13	6	—
私 立 (認定こども園)	6	130	64	66	14	1
令和5年 総 数	9	163	80	83	22	9
町 立	3	30	19	11	6	—
私 立 (認定こども園)	6	133	61	72	16	9
令和6年 総 数	8	143	75	68	29	16
町 立	3	32	21	11	5	—
私 立 (認定こども園)	5	111	54	57	24	16

資料：子育て支援課、教育委員会教育総務課

## (2) 町立小学校の学級数、児童数、教職員数

(各年5月1日現在、単位：人)

年 次	磯 長 小 学 校						山 田 小 学 校					
	学級数	児 童 数			教員数	職員数	学級数	児 童 数			教員数	職員数
		総数	男	女				総数	男	女		
令和2年	17	446	236	210	28	2	10	183	91	92	21	3
3年	18	424	228	196	29	2	10	190	94	96	19	2
4年	18	415	214	201	29	2	9	183	89	94	18	2
5年	18	436	230	206	28	2	10	182	96	86	19	2
6年	18	439	234	205	29	2	10	176	94	82	22	3

資料：教育委員会教育総務課

### （３）町立中学校の学級数、生徒数、教職員数

（各年5月1日現在、単位：人）

年 次	学級数	生 徒 数			教員数	職員数
		総数	男	女		
令和2年	14	359	175	184	32	2
3年	15	350	173	177	35	3
4年	13	337	172	165	32	3
5年	12	304	161	143	30	3
6年	11	294	145	149	31	3

資料：教育委員会教育総務課

### （４）生涯学習センター「太子の森」の利用状況（令和３年度までは公民館）

（各年度末現在、単位：人）

年 度	総 数
令和2年度	14,728
3年度	13,458
4年度	25,230
5年度	31,587
6年度	33,456

資料：教育委員会生涯学習課

### （５）図書館の利用状況（令和３年度までは図書室）

（各年度末現在、単位：冊）

年 度	利用者数	蔵 書 冊 数			貸 出 冊 数		
		総 数	一般書	児童書	総 数	一般貸出	児童貸出
令和2年度	9,373	34,685	17,840	14,880	28,754	14,361	13,355
3年度	5,921	35,628	18,245	15,050	17,672	9,194	7,549
4年度	13,686	50,291	27,775	19,180	35,489	19,134	15,294
5年度	16,578	55,148	34,323	20,825	43,249	25,376	15,900
6年度	16,422	57,817	36,103	21,714	43,111	25,381	16,091

資料：教育委員会生涯学習課

## （６）総合スポーツ公園の利用状況

（各年度末現在、単位：人）

年 度	総合グラウンド	総合体育館	テニスコート
令和2年度	31,142	54,314	7,991
3年度	23,731	55,433	4,432
4年度	32,508	50,827	7,433
5年度	39,293	54,005	8,103
6年度	35,217	59,799	7,793

資料：教育委員会生涯学習課

（注）①各施設の利用人数には、体育祭・イベント・大会等は含まない。

## （７）竹内街道歴史資料館の利用状況

（各年度末現在、単位：人）

年 度	総 数	一 般	大・高校生	中・小学生
令和2年度	2,775	2,494	47	234
3年度	3,435	2,853	68	514
4年度	3,139	2,514	42	583
5年度	3,137	2,638	90	409
6年度	331	312	5	14

資料：教育委員会生涯学習課

（注）①令和6年5月13日から令和7年3月31日までは改修工事のため休館

## （８）大道旧山本家住宅の利用状況

（各年度末現在、単位：人）

年 度	総数	有料（18歳以上）	18歳未満及び減免
令和2年度	624	449	175
3年度	1,036	656	380
4年度	1,002	649	353
5年度	1,033	535	498
6年度	842	373	469

資料：教育委員会生涯学習課

# ( 9 ) 町内の指定・登録文化財一覧

種 別	名 称	指定・登録 年月日
(国の指定)		
重 要 文 化 財	叡福寺聖霊殿（附玄関）	S52. 1. 28
	叡福寺多宝塔	S52. 1. 28
	絹本着色文殊渡海図	M42. 4. 20
	絹本着色涅槃変相図	H29. 9. 15
	高屋連枚人墓誌	M42. 9. 21
	紀吉継墓誌	M42. 9. 21
史 跡	鹿谷寺跡	S23. 1. 14
	岩屋	S23. 1. 14
	二子塚古墳	S31. 11. 28 R1. 10. 16(追加)
	一須賀古墳群	H6. 10. 7
(国の登録)	山本家住宅(主屋・西蔵・東蔵・高塀)	H13. 10. 12
	大道旧山本家住宅(主屋・離れ<渡り廊下付>)	H14. 8. 21
	大道旧山本家住宅(蔵)	H15. 9. 19
	三好家住宅(主屋)	R6. 3. 6
(府の指定)		
建 造 物	叡福寺石造五輪塔	S52. 3. 31
	叡福寺金堂（附棟札）	H13. 2. 2
	叡福寺鐘楼	H13. 2. 2
彫 刻	叡福寺隔夜堂石造阿弥陀如来坐像	S45. 12. 7
考 古 資 料	松井塚古墳石棺	S48. 3. 30
	鶏形埴輪（寺山出土）	S52. 3. 31
	伽山墳墓出土帯金具・刀子	H5. 3. 31
民 俗 文 化 財	西国巡礼三十三度行者関係資料	H7. 12. 13
史 跡	叡福寺境内	H9. 2. 3
	仏陀寺古墳	S47. 3. 31
	御嶺山古墳	S47. 3. 31
	伽山墳墓	H5. 3. 31
天 然 記 念 物	母井邸の椿	S45. 2. 20
	鎌田邸のくす	S49. 3. 29

資料：教育委員会生涯学習課

# 1 0 社 会 福 祉

## ( 1 ) 保育所の状況

(各年4月1日現在、単位：人)

年次・区分	施設数	定 員	保 育 人 員			職員数	保育士
			計	男	女		
令和2年 総 数	2	240	229	126	103	76	55
(やわらぎ)私 立	1	120	102	53	49	42	31
(松 の 木) "	1	120	127	73	54	34	24
3年 総 数	2	240	225	129	96	78	58
(やわらぎ)私 立	1	120	91	49	42	42	33
(松 の 木) "	1	120	134	80	54	36	25
4年 総 数	2	240	210	117	93	79	58
(やわらぎ)私 立	1	120	87	44	43	43	34
(松 の 木) "	1	120	123	73	50	36	24
5年 総 数	2	240	193	103	90	77	54
(やわらぎ)私 立	1	120	76	39	37	41	31
(松 の 木) "	1	120	117	64	53	36	23
6年 総 数	2	240	181	101	80	79	56
(やわらぎ)私 立	1	120	80	43	37	43	32
(松 の 木) "	1	120	101	58	43	36	24

資料：子育て支援課

## ( 2 ) 国民健康保険の加入状況

(各年度末現在、単位：人)

年 度	被保険者世帯	被保険者数	被 保 険 者 内 訳		
			一般被保険者数	退職被保険者数	老健対象者数
令和2年度	1,769	2,968	2,968	—	—
3年度	1,749	2,856	2,856	—	—
4年度	1,671	2,678	2,678	—	—
5年度	1,587	2,498	2,498	—	—
6年度	1,521	2,385	2,385	—	—

資料：保険医療課

### (3) 国民健康保険の給付状況

(各年度末現在、単位：千円)

項 目	令和2年度	令和3年度	令和4年度	令和5年度	令和6年度
保 険 給 付 費					
一 般 被 保 険 者					
療 養 給 付 費	790,008	796,976	844,014	788,391	775,464
療 養 費	18,170	13,901	13,710	12,414	10,958
高 額 療 養 費	118,739	116,317	127,590	122,312	120,519
出 産 育 児 一 時 金	1,648	2,472	2,508	3,328	2,118
葬 祭 費	1,050	1,150	950	950	700
そ の 他	1,924	1,817	2,123	2,005	2,258
退 職 被 保 険 者 等					
療 養 給 付 費	19	43	0	0	0
療 養 費	0	0	0	0	0
高 額 療 養 費	0	0	0	0	0

資料：保険医療課

### (4) 国民年金の加入状況

(各年度末現在、単位：人)

年 度	総 数	強制加入	任意加入	第 三 号
令和2年度	2,675	1,733	23	919
3年度	2,596	1,710	20	866
4年度	2,519	1,672	20	827
5年度	2,442	1,621	21	800
6年度	2,329	1,575	17	737

資料：保険医療課



## （５）介護保険の給付状況

（各年度末現在、単位：千円）

項 目	令和2年度	令和3年度	令和4年度	令和5年度	令和6年度
居 宅 サ ー ビ ス 費	519,667	524,626	503,351	520,338	531,424
地 域 密 着 型 サ ー ビ ス 費	160,481	159,212	178,425	183,705	155,103
施 設 サ ー ビ ス 費	297,466	292,312	300,640	329,902	380,953
福 祉 用 具 購 入 費	1,924	2,050	1,687	1,804	2,070
住 宅 改 修 費	5,894	5,814	5,431	6,023	5,204
サ ー ビ ス 計 画 費	56,706	62,475	65,195	65,564	65,114
高 額 介 護 サ ー ビ ス 費	27,618	26,287	26,995	32,101	35,130
特定入所者介護サービス費	42,225	35,460	30,343	31,316	31,765
審 査 支 払 い 手 数 料	789	832	838	866	886

資料：福祉介護課

## （６）介護保険の認定者数

（各年度末現在、単位：人）

項 目	令和2年度	令和3年度	令和4年度	令和5年度	令和6年度
1 号 被 保 険 者	665	668	695	734	729
2 号 被 保 険 者	8	10	9	13	13
合 計	673	678	704	747	742

資料：福祉介護課

## (7) 国民年金の給付状況

(各年度末現在、単位：千円)

年 度	総 数		新法老齢		新法障がい		新法遺族	
	件数	支給額	件数	支給額	件数	支給額	件数	支給額
令和2年度	4,021	2,702,938	3,710	2,464,991	218	191,212	22	17,926
3年度	4,026	2,705,352	3,720	2,469,328	225	196,380	19	14,453
4年度	4,049	2,719,043	3,752	2,485,780	230	199,936	17	12,616
5年度	4,118	2,829,002	3,812	2,575,928	249	222,147	18	14,253
6年度	4,122	2,925,084	3,815	2,660,501	253	231,790	24	18,991

年 度	旧法老齢		5年年金		通算老齢		旧法障がい	
	件数	支給額	件数	支給額	件数	支給額	件数	支給額
令和2年度	47	20,577	—	—	20	5,105	3	2,736
3年度	41	18,153	—	—	18	4,306	3	2,734
4年度	35	15,083	—	—	12	2,904	3	2,722
5年度	29	12,784	—	—	8	1,909	2	1,982
6年度	25	11,118	—	—	3	651	2	2,034

年 度	母 子		遺 児		寡 婦		死亡一時金	
	件数	支給額	件数	支給額	件数	支給額	件数	支給額
令和2年度	—	—	—	—	1	391	…	…
3年度	—	—	—	—	—	—	…	…
4年度	—	—	—	—	—	—	…	…
5年度	—	—	—	—	—	—	…	…
6年度	—	—	—	—	—	—	…	…

資料：保険医療課

## ( 8 ) 生活保護の状況

(各年度末現在、単位：人・円)

年 度	総 数			生 活 扶 助		
	世帯(延)	人員(延)	金 額	世帯(延)	人員(延)	金 額
令和2年度	90	152	7,983,147	84	144	4,962,369
3年度	78	132	7,984,386	76	128	5,586,473
4年度	75	126	7,240,620	73	121	4,386,645
5年度	83	136	6,386,418	74	122	4,712,958
6年度	91	148	7,620,894	78	129	4,829,928

年 度	住 宅 扶 助			教 育 扶 助		
	世帯(延)	人員(延)	金 額	世帯(延)	人員(延)	金 額
令和2年度	59	95	1,721,311	16	28	161,902
3年度	55	89	1,663,587	14	26	207,156
4年度	54	90	1,607,160	14	23	152,743
5年度	53	81	1,579,351	14	21	94,082
6年度	60	94	1,731,891	14	19	82,734

資料：福祉介護課

## ( 9 ) 障がい者手帳の所持者数

(各年度末現在、単位：人)

年 度	総 数	身 体 障 が い 者						知的 障がい
		視覚 障がい	聴覚平衡 機能 障がい	音声言語 機能 障がい	そしやく 機能 障がい	肢体 不自由	内部 障がい	
令和2年度	662	24	37	5	2	293	144	157
3年度	668	22	37	5	2	295	138	169
4年度	670	22	38	5	3	279	145	178
5年度	667	25	37	5	3	263	143	191
6年度	681	30	36	5	2	261	147	200

資料：福祉介護課

## ( 1 0 ) 総合福祉センターの利用状況

(各年度末現在、単位：人)

年 度	総数	男	女	1日平均利用者数
令和2年度	10,376	4,696	5,680	56(184日)
3年度	4,945	2,387	2,558	58(86日)
4年度	11,713	5,621	6,092	56(208日)
5年度	14,086	6,865	7,221	57(244日)
6年度	12,767	6,235	6,532	52(242日)

資料：福祉介護課

## 1 1 環境・保健・衛生

## (1) 医療施設の状況

(各年10月1日現在)

年 次	総 数		医院・診療所		歯 科
	施設数	病床数	施設数	病床数	施設数
令和2年	6	—	3	—	3
3年	6	—	3	—	3
4年	6	—	3	—	3
5年	6	—	3	—	3
6年	6	—	3	—	3

資料：いきいき健康課

## (2) 健康診査受診者数

(単位：人)

年 度	総 数	太 子	春 日	山 田	葉 室	畑	聖和台
令和2年度	1,497	240	546	426	45	20	219
3年度	1,463	221	533	420	46	19	224
4年度	1,545	255	560	416	38	25	251
5年度	1,580	266	592	405	40	22	255
6年度	1,519	255	553	399	46	19	246

資料：いきいき健康課

(注) 平成20年度より特定健康診査に移行した為、それぞれ加入の保険者により実施

(富田林医師会加入の医療機関のみ)

### (3) 各種予防接種被接種者数

(各年度末現在、単位：人)

区 分	令和2年度	令和3年度	令和4年度	令和5年度	令和6年度
総 計	5,172	4,156	4,740	4,674	4,584
高 齢 者 肺 炎 球 菌	72	20	19	86	20
B C G	74	49	67	64	57
M R 混 合	171	140	169	161	136
日 本 脳 炎	446	257	338	305	273
四 種 混 合	284	229	252	287	88
五 種 混 合	—	—	—	—	115
二 種 混 合	108	82	76	85	52
インフルエンザ	2,800	2,395	2,574	2,378	2,195
新型コロナウイルス	—	—	—	—	625
子 宮 頸 が ん	36	38	152	177	268
ヒ ブ ワ ク チ ン	280	221	252	259	81
小児用肺炎球菌	275	221	252	258	196
水 痘 ワ ク チ ン	150	126	124	136	113
お た ふ く か ぜ	133	100	126	133	105
B 型 肝 炎	201	154	183	194	152
ロ タ ウ イ ル ス	142	124	156	151	108

資料：いきいき健康課

(注) 【MR混合】麻しん・風しんの混合接種

【四種混合】ジフテリア・百日せき・破傷風・不活化ポリオの混合接種

【五種混合】ジフテリア・百日せき・破傷風・不活化ポリオ・ヒブの混合接種

【二種混合】ジフテリア・破傷風の混合接種

【おたふくかぜ・ロタウイルス】町独自に接種費用の助成を行う

※ロタウイルスワクチンは令和2年10月から定期接種に移行

#### (4) 各種がん検診受診者数

(各年度末現在、単位：人)

年 度	総 数	胃がん	子宮頸がん	乳がん	肺がん	大腸がん
令和2年度	3,197	460	555	368	874	940
3年度	3,388	532	571	368	914	1,003
4年度	3,494	534	568	424	943	1,025
5年度	3,625	528	601	482	955	1,059
6年度	3,599	544	594	445	975	1,041

資料：いきいき健康課

#### (5) ごみ処理の状況

(各年度末現在、単位：t)

年 度	人 口	世 帯	総 数	収 集 量		
				可燃ごみ	粗大・不燃ごみ	資源ごみ
令和2年度	13,172	5,572	3,529	2,555	722	252
3年度	12,999	5,542	3,433	2,493	660	280
4年度	12,935	5,623	3,299	2,358	670	271
5年度	12,762	5,627	3,178	2,300	658	220
6年度	12,636	5,648	3,116	2,322	584	210

資料：環境農林課

#### (6) し尿処理の状況

(各年度末現在、単位：kl)

年 度	総処理量	生し尿量	浄化槽汚泥量
令和2年度	1,702	308	1,394
3年度	1,673	287	1,386
4年度	1,548	244	1,304
5年度	1,471	247	1,224
6年度	1,585	238	1,347

資料：環境農林課



## (7) 水洗化の状況

(各年度末現在、単位：人)

年 度	人 口	世 帯	水 洗 化				非 水 洗 化			
			公共下水道		浄 化 槽		くみとり		自家処理	
			世帯	人口	世帯	人口	世帯	人口	世帯	人口
令和2年度	13,172	5,572	4,560	11,089	889	1,869	118	198	5	16
3年度	12,999	5,542	4,621	11,052	796	1,735	119	194	6	18
4年度	12,935	5,623	4,653	11,014	846	1,714	118	189	6	18
5年度	12,762	5,627	4,679	10,931	828	1,630	113	184	7	17
6年度	12,636	5,614	4,716	10,881	783	1,563	109	176	6	16

資料：環境農林課

## (8) 主要河川水質測定結果

(令和6年度平均)

項 目			梅 川 板 屋 橋	太 井 川 太井川橋	太 井 川 管ヶ谷橋	飛 鳥 川 松 本 橋
生活環境項目	P H		7.1	6.4	7.5	7.7
	D O	mg/L	8.5	8.3	8.4	9.7
	B O D	mg/L	1.0	1.1	0.8	1.3
	C O D Mn	mg/L	3.5	4.8	3.9	4.8
	S S	mg/L	8	5	8.0	3
	大腸菌群数	MPN/100mL	533	253	164	503
	全 窒 素	mg/L	1.2	1.4	1.2	1.5
	全 り ん	mg/L	0.1	0.1	0.1	0.1
健康項目	カドミウム	mg/L	0.0	0.0	0.0	0.0
	全 シ ア ン	mg/L	N.D	N.D	N.D	N.D
	鉛	mg/L	0.0	0.0	0.0	0.0
	六価クロム	mg/L	0	0	0	0
	ひ 素	mg/L	0	0	0	0
	P C B	mg/L	N.D	N.D	N.D	N.D
	総 水 銀	mg/L	0.0	0.0	0.0	0.0

資料：環境農林課

## ( 9 ) 公害の種類別苦情件数

(各年度末現在)

年 度	総 数	大気汚染	水質汚濁	土壌汚染	騒 音	振 動	地盤沈下	悪 臭	その他
令和2年度	1	—	—	—	1	—	—	—	—
3年度	2	—	—	—	1	—	—	1	—
4年度	0	—	—	—	—	—	—	—	—
5年度	2	—	—	—	2	—	—	—	—
6年度	0	—	—	—	—	—	—	—	—

資料：環境農林課

## ( 1 0 ) 光化学スモッグ予報・注意報の発令状況

(各年度末現在)

年 度	南大阪地域（太子町を含む）		大 阪 府 全 域	
	予 報	注意報	予 報	注意報
令和2年度	1	1	5	4
3年度	1	1	6	1
4年度	0	0	1	1
5年度	3	2	5	4
6年度	3	0	6	3

資料：環境農林課

## 1 2 上下水道

## （１）上水道給水件数、給水量の状況

（各年度末現在、単位：件・千m<sup>3</sup>）

年 度	総 数		一 般 用		官公署・ 学校・病院		公衆浴場用		そ の 他	
	件 数	給水量	件 数	給水量	件 数	給水量	件 数	給水量	件 数	給水量
令和2年度	4,966	1,306	4,862	1,244	27	42	2	16	75	1
3年度	4,967	1,267	4,874	1,213	27	40	2	12	64	1
4年度	4,978	1,237	4,883	1,183	27	43	2	10	66	1
5年度	5,364	1,212	5,269	1,164	28	44	2	3	65	1
6年度	5,382	1,201	5,287	1,127	27	58	2	15	66	1

資料：大阪広域水道企業団南河内地域水道センター

## （２）下水道整備の状況

（各年度末現在）

年 度	面 積			整備 人口	管渠延長 施工	処理告示		人 口 普及率
	計画	整備	普及率			面積	人口	
	(ha)	(ha)	(%)	(人)	(m)	(ha)	(人)	(%)
令和2年度	793	242	30.5	12,329	57,914	242	12,806	93.6
3年度	793	243	30.6	12,163	58,029	243	12,329	93.6
4年度	793	244	30.7	12,101	58,135	244	12,163	93.6
5年度	793	244	30.7	11,934	58,420	244	12,163	93.5
6年度	793	244	30.7	11,840	58,450	244	12,163	93.7

資料：環境農林課

### (3) 上水道給水、配水状況

年 度	配水管総延長 (m)	行政区域内人口		給水区域内人口 (人)	給水戸数 (戸)	給水人口	
		[A]	(人)	[B]		[C]	(人)
令和2年度	80,194		13,172	13,172	4,964		13,162
3年度	80,249		12,999	12,999	4,967		12,989
4年度	80,339		12,935	12,935	4,978		12,933
5年度	80,603		12,762	12,762	5,364		12,760
6年度	80,465		12,636	12,636	5,382		12,634

資料：大阪広域水道企業団南河内地域水道センター

(注) 配水管総延長は、送水・導水を含む。

(各年度末現在)

配水量 (m <sup>3</sup> )	普 及 率		一日配水量		有収水量 (m <sup>3</sup> )
	C／A (%)	C／B (%)	平 均(m <sup>3</sup> )	最 大(m <sup>3</sup> )	
1,386,872	99.9	99.9	3,800	4,236	1,303,009
1,352,838	99.9	99.9	3,706	4,235	1,265,680
1,322,759	99.9	99.9	3,624	4,152	1,237,300
1,308,643	99.9	99.9	3,585	4,088	1,211,375
1,320,202	99.9	99.9	3,617	3,887	1,200,923

## 1 3 消 費 生 活

## （１）消費者物価指数（大阪市）

（令和２年（2020年）＝100）

年 次	総 合	食 料	住 居	光熱・水道	家 具 ・ 家事用品
ウ エ イ ト					
令和2年平均	100.0	100.0	100.0	100.0	100.0
3年平均	99.4	99.1	101.2	101.3	102.2
4年平均	101.9	103.8	102.1	113.1	108.1
5年平均	105.3	112.8	103.3	101.6	116.8
6年平均	108.3	117.3	104.1	108.7	121.8

年 次	被服及び履物	保健医療	交通・通信	教 育	教養娯楽	諸 雑 費
ウ エ イ ト						
令和2年平均	100.0	100.0	100.0	100.0	100.0	100.0
3年平均	100.1	99.5	91.1	100.0	101.8	101.0
4年平均	101.8	99.8	87.5	100.5	102.4	102.0
5年平均	105.2	102.1	90.2	101.9	107.2	103.5
6年平均	107.1	103.6	91.0	103.4	112.2	104.8

資料：消費者物価指数

（注）①ラスパイレス式によって算出。

②ウエイトは、令和2年平均の家計調査品目分類の消費支出額に基づいて算出。

## （２）調査都市別消費者物価指数（総合指数）

（令和2年（2020年）＝100）

年 次	全 国	札 幌	東京都区部	名古屋	大 阪	神 戸	福 岡
令和2年平均	100.0	100.0	100.0	100.0	100.0	100.0	100.0
3年平均	99.8	99.9	99.8	99.7	99.4	99.3	99.4
4年平均	102.3	102.9	102.2	102.4	101.9	101.3	101.5
5年平均	105.6	106.8	105.4	105.7	105.3	104.7	104.9
6年平均	108.5	109.9	107.9	108.8	108.3	107.7	108.2

資料：消費者物価指数



## 1 4 土 木 ・ 建 設

## （１）道路の状況

（各年度末現在、単位：m・m<sup>2</sup>）

年 度	町 道	
	延 長	面 積
令和2年度	75,983	418,626
3年度	75,983	418,626
4年度	76,383	421,558
5年度	76,383	421,558
6年度	76,383	421,558

資料：地域整備課

## （２）都市計画道路の状況

（令和7年3月31日現在、単位：m・%）

路 線 名	延 長	幅 員	整備済率	整備中率	未整備率
総 数	6,510		100	—	—
富田林太子線	1,930	16	100	—	—
太子中央線	1,720	18	100	—	—
太子西条線	340	16	100	—	—
西山竜王寺線	950	12	100	—	—
西山南線	560	9	100	—	—
西山中央線	560	8	100	—	—
西山春日線	450	12	100	—	—

資料：地域整備課

（注）整備率・未整備率の求め方は 整備済延長（未整備済延長）÷総延長

### (3) 都市計画公園の状況

(令和7年3月31日現在、単位：ha)

名 称	位 置	計 画 決 定		開 設 年 度	開 設 面 積
		告示年月日	面 積		
聖 和 台 第 1 公 園	聖和台4-10	H元. 8. 10	0. 37	H 2	0. 37
聖 和 台 第 2 公 園	聖和台2-9-1	H元. 8. 10	0. 24	H 2	0. 24
聖 和 台 第 3 公 園	聖和台1-5-9	H元. 8. 10	0. 22	H 2	0. 22
聖 和 台 第 4 公 園	聖和台4-4-1	H元. 8. 10	0. 25	H 2	0. 25
磯 長 台 第 1 公 園	春日98-297	H元. 8. 10	0. 21	S53	0. 21
磯 長 台 第 2 公 園	春日98-205	H元. 8. 10	0. 20	S53	0. 20
宗 門 池 公 園	春日1458-3	H元. 8. 10	0. 19	S62	0. 19
太 子 第 1 号 公 園	太子469-2	H元. 8. 10	0. 11	S58	0. 11
合 計			1. 79		1. 79

資料：地域整備課

### (4) その他の都市公園の状況

(令和7年3月31日現在、単位：ha)

名 称	位 置	開設年度	面 積
塚 の 前 公 園	春日296-61地内	S51	0. 07
落 原 公 園	春日103-15地内	S61	0. 03
金 井 戸 公 園	春日117-4地内	S61	0. 01
東 条 公 園	山田3738-19地内	H 2	0. 01
葉 室 公 園	葉室1123-1地内	H 4	0. 46
中 山 第 1 公 園	山田823-32地内	H 7	0. 27
中 山 第 2 公 園	山田823-105地内	H 7	0. 11
内 之 町 公 園	太子2076地内	H 7	0. 13
畑 薬 師 山 公 園	畑175-4地内	H 7	0. 30
太 子 ・ 和 み の 広 場	太子2150地内他	H21	1. 09
どろんこふれあい広場	山田3656-1地内他	H21	0. 12
合 計			2. 60

資料：地域整備課

## (5) 家屋の状況

(各年1月1日現在、単位：棟・㎡)

区 分	令和3年		令和4年		令和5年		令和6年		令和7年	
	棟数	総床面積	棟数	総床面積	棟数	総床面積	棟数	総床面積	棟数	総床面積
木 造	5,281	525,884	5,284	527,483	5,297	530,395	5,307	532,915	5,334	536,694
専 用 住 宅	4,077	463,390	4,089	465,223	4,116	468,798	4,140	471,693	4,175	475,441
共 同 住 宅	50	13,255	50	13,255	50	13,256	50	13,256	51	13,701
併 用 住 宅	117	12,480	115	12,353	114	12,292	114	12,292	112	12,116
農 家 住 宅	—	—	—	—	—	—	—	—	—	—
旅館・料亭・ 待合・ホテル	4	549	4	549	4	549	4	549	4	549
事務所・店舗・ 百貨店・銀行	56	3,990	56	3,990	55	3,969	56	4,045	56	4,045
病 院	3	236	3	236	3	236	3	235	3	235
工 場 ・ 倉 庫	269	13,202	270	13,277	268	12,987	269	13,035	270	13,061
付 属 家	705	18,782	697	18,600	687	18,308	671	17,810	663	17,546
非 木 造	1,436	235,077	1,437	235,611	1,445	238,307	1,441	238,314	1,440	237,979
事務所・店舗・ 百貨店・銀行	73	20,714	73	20,714	74	22,585	73	22,633	73	22,633
住宅・アパート	801	132,891	803	133,253	810	133,866	811	134,013	808	133,513
工 場 ・ 倉 庫	460	65,050	460	65,242	461	65,573	460	65,528	463	65,703
そ の 他	102	16,422	101	16,402	100	16,283	97	16,140	96	16,130

資料：税務課

(注) 非課税家屋を除く。

## (6) 建築確認申請受理状況

(各年度末現在)

年 度	総数	専用 住宅	共同 住宅	併用 住宅	工場	公共建築物 (住宅は除く)	商業施設	その他 (工作物を含む)
令和2年度	49	44	—	—	—	3	1	1
3年度	44	40	—	—	—	0	1	5
4年度	45	41	—	—	—	0	0	4
5年度	47	44	—	—	—	0	0	3
6年度	53	47	—	—	—	1	0	5

資料：地域整備課

(注) 長屋を共同住宅として算入。

(注) 計画変更も含んで算入。

(注) 私立学校、福祉施設はその他で算入。

## 1 5 消 防 ・ 警 察

## ( 1 ) 交通事故発生状況

(各年末現在、単位：件・人)

年 次	事故件数	死 傷 者		
		総 数	死 者	負傷者
令和 2年	30	39	—	39
3年	29	38	—	38
4年	22	27	—	27
5年	30	32	—	32
6年	24	26	—	26

資料：自治防災課

## ( 2 ) 犯罪発生状況

(各年末現在、単位：件)

年 次	総 数	凶悪犯	粗暴犯	窃盗犯	知能犯	その他
令和2年	659	7	50	398	58	146
3年	513	6	37	335	32	103
4年	602	9	29	409	51	104
5年	681	7	24	459	75	116
6年	820	8	42	563	100	107

資料：自治防災課

(注) 富田林警察署管内の数値である。

### (3) 火災発生状況

(各年末現在、単位：件・人)

年 次	火 災 件 数				建物焼損	死傷者		損害額
	総 数	建 物	車 両	その他	面積(m <sup>2</sup> )	死 者	負傷者	(千円)
令和2年	9	3	2	4	3.00	—	2	1,933
3年	1	1	—	—	—	—	—	14
4年	7	1	1	5	19.00	—	—	287
5年	4	2	—	2	74.50	—	—	2,967
6年	4	—	1	3	—	—	1	350

資料：自治防災課

### (4) 救急事故別等搬送状況

(各年末現在、単位：件・人)

項 目 \ 年 次	令和2年	令和3年	令和4年	令和5年	令和6年
総 数	553	611	694	763	798
搬 送 人 員	496	556	618	691	723
火 災	15	2	9	5	—
自 然 災 害	—	—	—	1	—
水 難	—	—	—	—	—
交 通	27	48	45	58	29
労 災	2	5	1	5	3
運 動 競 技	5	7	1	7	3
一 般 負 傷	108	127	126	124	144
加 害	1	—	—	—	2
自 損 行 為	—	5	8	4	4
急 病	386	406	491	553	512
そ の 他	9	11	13	6	26

資料：自治防災課

# 1 6 選 挙



# （１）投票区別選挙人名簿登録者数

（各年3月登録日現在、単位：人）

年・投票区	登 録 者 数		
	総 数	男	女
令和 3年	11,145	5,391	5,754
4年	11,052	5,356	5,696
5年	10,992	5,307	5,685
6年	10,901	5,270	5,631
7年	10,751	5,187	5,564
第 1 投票区	1,546	758	788
第 2 投票区	2,963	1,424	1,539
第 3 投票区	1,566	783	783
第 4 投票区	2,350	1,133	1,217
第 5 投票区	2,326	1,089	1,237

資料：選挙管理委員会

## (2) 主要選挙投票状況

執行年月日	有権者数			投票者数			投票率 (%)		
	総数	男	女	総数	男	女	総数	男	女
<b>衆議院議員総選挙</b>									
平成 21 年 8 月 30 日									
(小選挙区)	11,223	5,438	5,785	7,897	3,814	4,083	70.36	70.14	70.58
(比例代表)	11,223	5,438	5,785	7,895	3,814	4,081	70.35	70.14	70.54
平成 24 年 12 月 16 日									
(小選挙区)	11,198	5,422	5,776	6,726	3,283	3,443	60.06	60.55	59.61
(比例代表)	11,198	5,422	5,776	6,726	3,283	3,443	60.06	60.55	59.61
平成 26 年 12 月 14 日									
(小選挙区)	11,155	5,396	5,759	6,010	2,939	3,071	53.88	54.47	53.33
(比例代表)	11,155	5,396	5,759	6,010	2,939	3,071	53.88	54.47	53.33
平成 29 年 10 月 22 日									
(小選挙区)	11,362	5,519	5,843	5,908	2,836	3,072	52.00	51.39	52.58
(比例代表)	11,362	5,519	5,843	5,908	2,836	3,072	52.00	51.39	52.58
令和 3 年 10 月 25 日									
(小選挙区)	11,078	5,357	5,721	6,541	3,155	3,386	59.04	58.89	59.19
(比例代表)	11,078	5,357	5,721	6,540	3,154	3,386	59.04	58.88	59.19
令和 6 年 10 月 27 日									
(小選挙区)	10,791	5,209	5,582	5,666	2,776	2,890	52.51	53.29	51.77
(比例代表)	10,791	5,209	5,582	5,665	2,776	2,889	52.50	53.29	51.76
<b>参議院議員通常選挙</b>									
平成 22 年 7 月 11 日									
(大阪府選出)	11,192	5,435	5,757	6,471	3,130	3,341	57.82	57.59	58.03
(比例代表)	11,192	5,435	5,757	6,469	3,130	3,339	57.80	57.59	58.00
平成 25 年 7 月 21 日									
(大阪府選出)	11,225	5,444	5,781	6,005	2,937	3,068	53.50	53.95	53.07
(比例代表)	11,225	5,444	5,781	6,005	2,937	3,068	53.50	53.95	53.07
平成 28 年 7 月 10 日									
(大阪府選出)	11,394	5,543	5,851	5,662	2,775	2,887	49.69	50.06	49.34
(比例代表)	11,394	5,543	5,851	5,661	2,774	2,887	49.68	50.05	49.34
令和 元年 7 月 21 日									
(大阪府選出)	11,223	5,439	5,784	5,524	2,712	2,812	49.22	49.86	48.62
(比例代表)	11,223	5,439	5,784	5,523	2,712	2,811	49.21	49.86	48.60
令和 4 年 7 月 10 日									
(大阪府選出)	11,044	5,333	5,711	5,927	2,893	3,034	53.67	54.25	53.13
(比例代表)	11,044	5,333	5,711	5,925	2,893	3,032	53.65	54.25	53.09

資料：選挙管理委員会

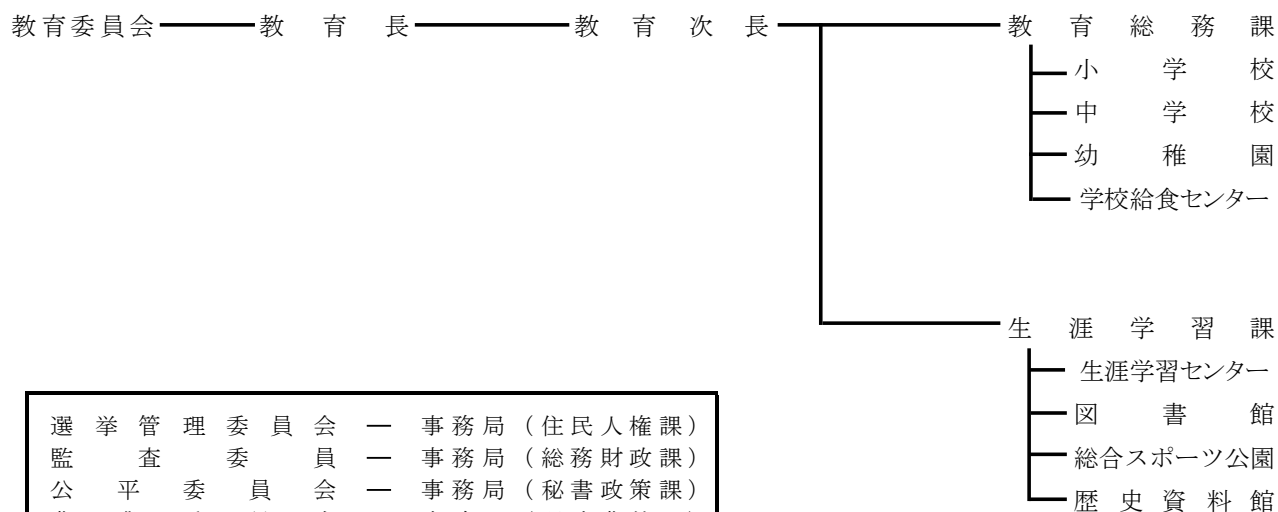
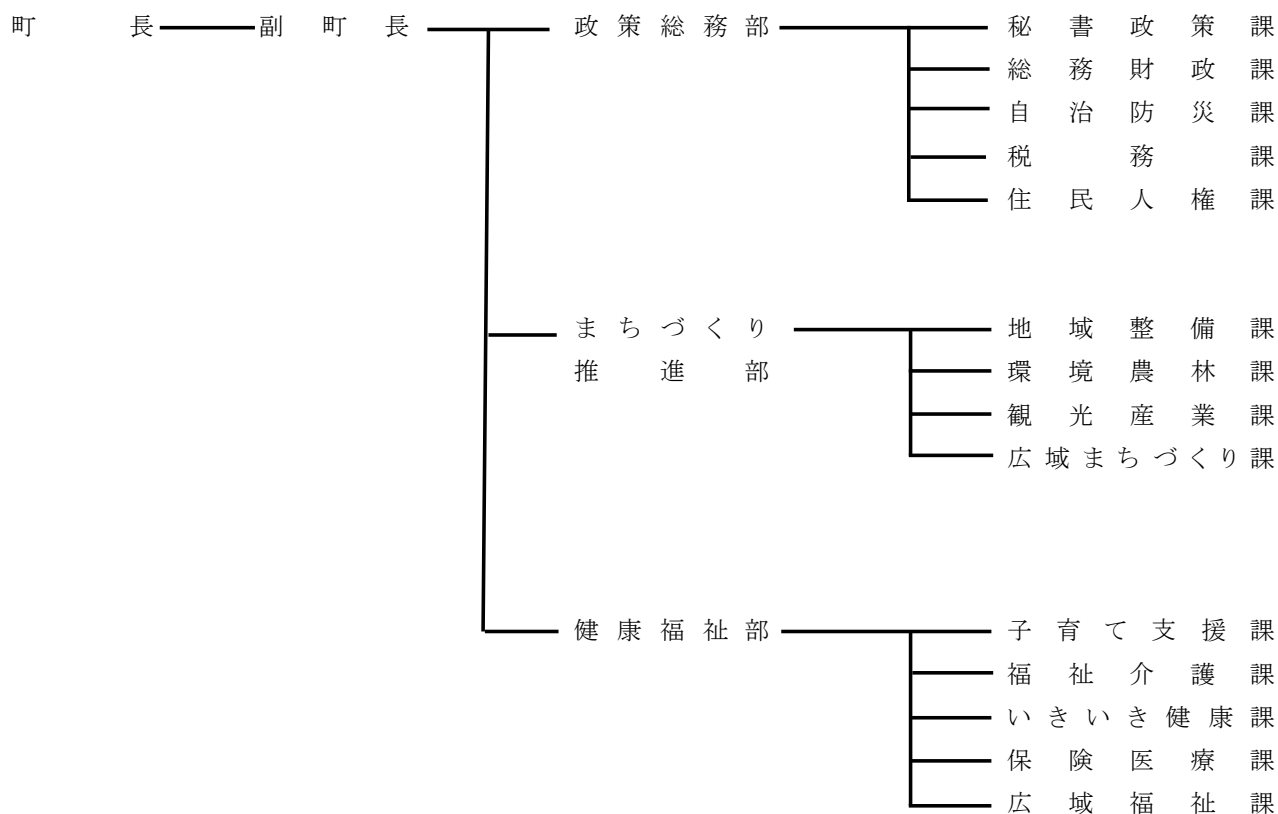
執行年月日	有権者数			投票者数			投票率 (%)		
	総数	男	女	総数	男	女	総数	男	女
	<u>府知事選挙</u>								
平成 23 年 11 月 27 日	11,148	5,400	5,748	6,054	2,909	3,145	54.26	53.83	54.66
平成 27 年 11 月 22 日	10,972	5,341	5,631	5,173	2,501	2,672	47.15	46.83	47.45
令和 元年 4 月 7 日	11,093	5,376	5,717	5,405	2,599	2,806	48.72	48.34	49.08
令和 5 年 4 月 9 日	10,862	5,242	5,620	4,776	2,269	2,507	43.97	43.29	44.61
	<u>府議会議員選挙</u>								
平成 23 年 4 月 10 日	11,085	5,374	5,711	4,870	2,331	2,539	43.93	43.38	44.46
平成 27 年 4 月 12 日	10,992	5,325	5,667	4,580	2,234	2,346	41.67	41.95	41.40
令和 元年 4 月 7 日	11,091	5,374	5,717	5,337	2,570	2,767	48.12	47.82	48.40
令和 5 年 4 月 9 日			無		投	票			
	<u>町長選挙</u>								
平成 12 年 4 月 9 日			無		投	票			
平成 16 年 4 月 4 日	10,889	5,269	5,620	5,170	2,398	2,772	47.48	45.51	49.32
平成 20 年 4 月 6 日	11,063	5,357	5,706	5,843	2,688	3,155	52.82	50.18	55.29
平成 24 年 4 月 8 日	11,088	5,369	5,719	5,607	2,584	3,023	50.57	48.13	52.86
平成 28 年 4 月 10 日			無		投	票			
令和 2 年 4 月 12 日	11,003	5,333	5,670	5,576	2,641	2,935	50.68	49.52	51.76
令和 6 年 4 月 7 日	10,720	5,169	5,551	5,045	2,386	2,659	47.06	46.16	47.90
	<u>町議会議員選挙</u>								
平成 12 年 10 月 22 日	10,592	5,158	5,434	7,665	3,546	4,119	72.37	68.75	75.80
平成16年 4月 4日(補欠)	10,889	5,269	5,620	5,167	2,395	2,772	47.45	45.45	49.32
平成 16 年 10 月 17 日	10,965	5,301	5,664	7,719	3,537	4,182	70.40	66.72	73.83
平成20年 1月27日(補欠)			無		投	票			
平成 20 年 10 月 26 日	11,108	5,377	5,731	6,586	3,025	3,561	59.29	56.26	62.14
平成 24 年 10 月 21 日	11,108	5,380	5,728	7,080	3,273	3,807	63.74	60.84	66.46
平成28年 4月10日(補欠)	10,925	5,306	5,619	2,139	1,019	1,120	19.58	19.20	19.93
平成 28 年 10 月 23 日	11,291	5,489	5,802	6,082	2,794	3,288	53.87	50.90	56.67
令和2年4月12日(補欠)			無		投	票			
令和 2 年 10 月 25 日	11,046	5,331	5,715	5,802	2,699	3,103	52.53	50.63	54.30
令和 6 年 10 月 20 日	10,799	5,217	5,582	5,584	2,654	2,930	51.71	50.87	52.49

資料：選挙管理委員会

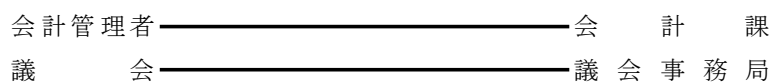
# 1 7 行 財 政

## (1) 行政組織図

(令和7年4月1日現在)



選挙管理委員会	—	事務局（住民人権課）
監査委員会	—	事務局（総務財政課）
公平委員会	—	事務局（秘書政策課）
農業委員会	—	事務局（環境農林課）
固定資産評価審査委員会	—	事務局（総務財政課）



資料：秘書政策課

## (2) 町職員数

(各年4月1日現在、単位：人)

区 分	令和2年	令和3年	令和4年	令和5年	令和6年
総 数	111	113	116	116	116
一 般 行 政 部 門	78	78	81	84	82
議 会	2	2	2	2	2
総 務 企 画	34	31	34	35	34
税 務	8	8	8	8	7
民 生	12	14	15	16	18
衛 生	8	8	9	8	7
農 林 水 産	3	2	2	2	2
商 工	4	5	4	5	5
土 木	7	8	7	8	7
特 別 行 政 部 門	18	20	20	18	19
教 育	18	20	20	18	19
公営企業等会計部門	15	15	15	14	15
水 道	0	0	0	0	0
下 水 道	3	3	3	3	3
そ の 他	12	12	12	11	12

資料：秘書政策課

(注) 特別職（町長・副町長・教育長）を除く。

## (3) 年齢別職員数

(各年4月1日現在、単位：人)

年 次	総 数	18～19	20～21	22～23	24～25	26～27	28～29	30～31	32～33	34～35
令和2年	111			3	0	6	2	3	8	4
3年	113			3	1	4	4	4	5	5
4年	116			4	4	1	8	3	5	8
5年	116			1	4	3	5	6	6	5
6年	116			3	3	6	3	9	7	7
年 次	36～37	38～39	40～41	42～43	44～45	46～47	48～49	50～54	55歳以上	
令和2年	5	4	5	8	7	13	11	14	18	
3年	7	5	4	6	10	9	11	16	19	
4年	5	7	3	5	7	7	13	15	21	
5年	5	8	5	4	5	9	9	19	22	
6年	5	4	8	4	4	6	7	25	15	

資料：秘書政策課

#### (4) 財政状況の推移

(単位：千円)

区 分	令和2年度	令和3年度	令和4年度	令和5年度	令和6年度
基準財政収入額 A	1,436,178	1,336,079	1,375,341	1,409,109	1,408,625
基準財政需要額 B	2,776,299	2,969,113	3,153,449	3,087,311	3,205,829
財政力指数(A/B)	0.517	0.450	0.467	0.447	0.444
標準財政規模	3,299,217	3,517,157	3,566,626	3,473,227	3,577,574
普 経常一般財源等収入額 C	3,249,861	3,559,735	3,619,377	3,507,619	3,645,836
通 経常経費充当一般財源等額 D	3,226,763	3,160,757	3,180,474	3,274,792	3,425,509
会 経常収支比率(D/C)(%)	99.3	88.8	87.9	93.4	94.0
計					
健全 実質赤字比率	—	—	—	—	—
化 連結実質赤字比率	—	—	—	—	—
判 実質公債費比率	6.2	5.5	4.5	4.2	4.2
断 将来負担比率	—	—	—	—	—
比 率等					
(%) 資金不足比率(水道事業)	—	—	—	—	—
(%) 資金不足比率(下水道事業)	—	—	—	—	—

資料：総務財政課

(注) 財政力指数・実質公債費比率は、3ヶ年平均。

健全化判断比率等は、平成19年度決算から算定義務付け。

ただし、実質公債費比率は平成17年度決算から算定義務付け。

実質赤字比率及び連結実質赤字比率、資金不足比率が生じない場合「—」と記載。

## (5) 一般会計決算額

(歳入)

(単位：千円)

科 目	令和2年度	令和3年度	令和4年度	令和5年度	令和6年度
歳入総額	7,047,423	6,485,140	6,574,778	6,375,206	6,728,885
町税	1,395,559	1,356,383	1,375,419	1,387,695	1,327,689
地方譲与税	36,615	37,129	34,228	34,481	34,800
利子割交付金	2,346	1,881	1,643	1,526	1,892
配当割交付金	9,934	14,849	13,718	15,235	20,961
株式等譲渡所得割交付金	11,226	16,673	9,806	16,345	27,541
法人事業税交付金	1,569	8,823	16,283	22,556	24,606
地方消費税交付金	257,200	278,858	281,412	279,920	294,427
ゴルフ場利用税交付金	15,478	16,711	16,342	15,359	15,896
環境性能割交付金	6,339	7,360	7,562	9,201	9,526
地方特例交付金	14,186	26,729	11,292	10,372	68,318
地方交付税	1,550,638	1,867,031	2,029,303	1,944,871	2,077,587
交通安全対策特別交付金	2,145	2,064	1,911	1,631	1,540
分担金及び負担金	33,066	30,884	34,162	34,976	36,674
使用料及び手数料	59,275	60,154	63,775	69,536	78,953
国庫支出金	2,251,849	1,195,644	1,095,349	947,470	1,081,066
府支出金	479,976	505,189	532,897	549,266	601,205
財産収入	2,587	2,886	45,679	57,678	6,672
寄附金	6,358	116,839	366,778	330,228	275,307
繰入金	329,053	301,233	190,351	244,547	273,225
繰越金	47,481	68,077	208,071	174,582	203,576
諸収入	39,121	53,838	48,075	64,308	48,699
町債	495,421	515,905	190,469	163,004	218,725
自動車取得税交付金	1	0	253	419	0

資料：総務財政課



(歳 出)

(単位：千円)

科 目	令和2年度	令和3年度	令和4年度	令和5年度	令和6年度
歳 出 総 額	6,979,346	6,277,069	6,400,196	6,171,630	6,717,927
議 会 費	88,152	91,095	103,533	89,995	85,650
総 務 費	2,348,579	1,006,865	1,734,909	1,455,198	1,888,394
民 生 費	1,878,635	2,199,953	2,105,029	2,250,457	2,414,591
衛 生 費	403,015	542,276	518,596	473,507	457,126
農 林 水 産 業 費	55,124	46,925	50,745	58,002	64,276
商 工 費	90,011	99,707	129,915	66,290	67,859
土 木 費	325,362	319,174	281,023	348,601	283,483
消 防 費	237,197	245,441	280,455	247,633	320,943
教 育 費	1,121,757	1,285,232	779,483	765,238	752,170
災 害 復 旧 費	—	—	—	9,879	584
公 債 費	431,514	440,401	416,508	406,830	382,851
諸 支 出 金	—	—	—	—	—
予 備 費	—	—	—	—	—
前 年 度 繰 上 充 用 金	—	—	—	—	—

資料：総務財政課

## (6) 一般会計性質別歳出決算額

(単位：千円)

区 分			令和2年度	令和3年度	令和4年度	令和5年度	令和6年度
総	額		6,979,346	6,277,068	6,400,196	6,171,630	6,717,927
人	件	費	1,181,890	1,170,249	1,159,220	1,211,448	1,258,310
扶	助	費	1,016,061	1,371,359	1,180,248	1,301,165	1,492,830
公	債	費	431,514	440,401	416,508	406,830	382,851
投	資	の	680,571	781,903	273,859	256,764	385,578
物	件	費	892,300	1,006,477	1,227,640	1,041,688	1,070,968
補	助	費	2,189,004	738,823	804,183	828,627	916,194
積	立	金	24,266	214,473	762,430	533,443	581,666
投資及び出資金・貸付金			—	—	—	—	—
繰	出	金	541,697	532,240	553,949	573,873	606,793
維	持	補	22,043	21,143	22,159	17,792	22,737

資料：総務財政課

## (7) 特別会計決算額

(歳 入)

(単位：千円)

科 目	令和2年度	令和3年度	令和4年度	令和5年度	令和6年度
総 額	2,919,628	2,988,333	3,074,445	3,037,520	3,050,583
国民健康保険事業	1,417,630	1,429,963	1,503,976	1,440,290	1,412,610
山田財産区事業	4,224	3,999	4,510	5,850	6,154
春日財産区事業	915	1,032	1,260	1,255	817
下水道事業	—	—	—	—	—
介護保険事業	1,271,344	1,322,917	1,312,396	1,316,716	1,325,238
後期高齢者医療事業	225,515	230,422	252,303	273,409	305,764

(歳 出)

(単位：千円)

科 目	令和2年度	令和3年度	令和4年度	令和5年度	令和6年度
総 額	2,858,897	2,858,897	2,990,946	2,987,856	3,010,776
国民健康保険事業	1,403,541	1,409,084	1,474,021	1,415,210	1,392,589
山田財産区事業	3,910	3,116	2,872	3,452	5,185
春日財産区事業	688	681	865	718	715
下水道事業	—	—	—	—	—
介護保険事業	1,232,225	1,253,438	1,272,391	1,305,041	1,318,982
後期高齢者医療事業	218,533	223,464	240,797	263,435	293,305

資料：各特別会計所管課

## (8) 水道事業会計決算額

(単位：千円)

科 目	令和2年度	令和3年度	令和4年度	令和5年度	令和6年度
収 益 の 収 入	284,650	284,623	276,156	272,925	289,095
収 益 の 支 出	255,653	249,047	255,251	265,797	290,306
純 利 益	28,997	35,576	20,905	7,128	△ 1,211
資 本 の 収 入	54,916	16,829	27,867	20,817	60,309
資 本 の 支 出	216,770	121,570	136,838	109,777	247,066
収 支 差 引 額	△ 161,854	△ 104,741	△ 108,971	△ 88,960	△ 186,757

資料：大阪広域水道企業団南河内地域水道センター

## (9) 下水道事業会計決算額

(単位：千円)

科 目	令和2年度	令和3年度	令和4年度	令和5年度	令和6年度
収 益 の 収 入	342,704	308,740	302,840	310,091	336,895
収 益 の 支 出	342,261	308,080	302,018	308,595	335,546
収 支 差 引 額	443	660	822	1,496	1,349
資 本 の 収 入	173,279	161,354	136,508	139,993	134,523
資 本 の 支 出	267,778	255,335	231,311	226,222	211,578
収 支 差 引 額	△ 94,499	△ 93,981	△ 94,803	△ 86,229	△ 77,055

資料：環境農林課

# ( 1 0 ) 町債現在高

区 分	令和2年度	令和3年度	令和4年度	令和5年度	令和6年度
総 額 ( 一 般 )	4,319,098	4,416,507	4,210,558	3,985,376	3,797,903
財 務 省	1,780,275	1,744,426	1,705,279	1,618,779	1,532,769
旧日本郵政公社	206,304	150,726	101,468	51,597	12,139
大阪府	—	3,600	3,600	40,500	49,553
市中銀行	—	—	—	—	—
地方公共団体金融機構	1,972,587	2,238,651	2,177,904	2,096,811	2,060,356
そ の 他	359,932	279,104	222,307	177,689	143,086
総 額 ( 下 水 道 )	1,773,800	1,623,293	1,487,957	1,365,859	1,278,129
財 務 省	198,360	161,168	125,819	105,605	91,542
旧日本郵政公社	592,452	511,653	428,504	342,923	278,234
地方公共団体金融機構	565,029	532,936	515,361	504,643	519,495
そ の 他	417,959	417,536	418,273	412,688	388,858
総 額 ( 上 水 道 )	176,840	153,844	130,193	110,212	90,363
財 務 省	100,814	89,772	78,431	66,780	54,811
地方公共団体金融機構	76,026	64,072	51,762	43,432	35,552
そ の 他	—	—	—	—	—

資料：総務財政課、環境農林課、大阪広域水道企業団南河内地域水道センター

## ( 1 1 ) 地方交付税の状況

(単位：千円)

区 分	令和2年度	令和3年度	令和4年度	令和5年度	令和6年度
総 額	1,550,638	1,867,031	2,029,303	1,944,871	2,077,587
普 通	1,338,703	1,633,034	1,778,108	1,678,202	1,797,204
特 別	211,935	233,997	251,195	266,669	280,383

資料：総務財政課

## ( 1 2 ) 町税収入の状況

(単位：千円)

区 分	令和2年度	令和3年度	令和4年度	令和5年度	令和6年度
総 額	1,395,559	1,356,383	1,375,419	1,387,697	1,327,689
町 民 税	710,982	689,612	694,641	711,706	659,521
個 人	675,083	651,770	659,445	676,864	622,013
法 人	35,899	37,842	35,196	34,842	37,508
固 定 資 産 税	515,575	488,189	502,425	508,966	502,556
土 地 ・ 家 屋	452,429	431,704	442,266	446,861	441,742
償 却 資 産	63,146	56,485	60,159	62,105	60,814
納 付 金	—	—	—	—	—
軽 自 動 車 税	40,041	40,811	42,435	43,125	46,025
町 た ば こ 税	128,892	137,383	135,830	123,148	116,339
入 湯 税	69	388	88	752	3,248

資料：税務課

### ( 1 3 ) 歴代町長

代	氏 名	就任年月日	退任年月日
初代	松 井 一 郎	昭和31年10月28日	昭和35年 3月31日
2代	田 中 誠 一	昭和35年 4月18日	昭和39年 4月17日
3代	石 田 専 三	昭和39年 4月18日	昭和43年 4月17日
4代	筒 井 加 雄	昭和43年 4月18日	昭和55年 4月17日
5代	田 中 芳 雄	昭和55年 4月18日	昭和59年 4月17日
6代	吉 村 久 平	昭和59年 4月18日	平成20年 4月17日
7代	浅 野 克 己	平成20年 4月18日	令和 2年 4月17日
8代	田 中 祐 二	令和 2年 4月18日	現 在

### ( 1 4 ) 歴代副町長（助役）

代	氏 名	就任年月日	退任年月日
初代	角 谷 賢次郎	昭和31年11月21日	昭和35年11月20日
	松 井 好 郎	昭和31年11月21日	昭和55年11月20日
2代	村 井 平 三	昭和55年11月21日	昭和59年 6月30日
3代	川 本 眞佐人	昭和58年 5月 1日	昭和60年 3月31日
4代	志 賀 紀 之	昭和60年 4月 1日	昭和62年 3月31日
5代	総 山 哲 男	昭和62年 4月 1日	平成元年 3月31日
6代	清 水 幸 弘	平成元年 4月 1日	平成 3年 3月31日
7代	小 林 栄	平成 3年 4月 1日	平成 5年 3月31日
8代	九 鬼 康 夫	平成 5年 4月 1日	平成 7年 3月31日
9代	向 井 正 博	平成 7年 4月 1日	平成 9年 3月31日
10代	角 田 暎 夫	平成 9年 4月 1日	平成15年10月31日
11代	山 口 信 彦	平成16年 5月11日	平成18年 3月31日
12代	山 本 譲	平成18年 4月 1日	平成20年 3月31日
13代	津 田 清	平成20年 9月 1日	平成22年 3月31日
14代	小 高 將 根	平成22年 4月 1日	平成24年 3月31日
15代	後 藤 克 己	平成24年 4月25日	平成26年 3月31日
16代	武 矢 幸 信	平成26年 4月 1日	平成28年 3月31日
17代	松 村 勝 之	平成28年 5月 1日	令和 2年 4月20日
18代	藤 原 幹	令和 2年 5月 1日	令和 4年 3月31日
19代	齋 藤 健 吾	令和 4年 4月 1日	令和 6年 3月 31日
20代	村 岡 篤	令和 6年10月 1日	現 在

（注）平成19年4月1日より副町長に改正。

## ( 1 5 ) 歴代収入役

代	氏 名	就任年月日	退任年月日
初代	原 重 雄	昭和31年11月21日	昭和57年10月26日
2代	内 田 定 夫	昭和59年 7月 1日	昭和63年 6月30日
3代	山 上 長 一	昭和63年 7月 1日	平成 8年 6月30日
4代	池 端 繁 治	平成 8年 7月 1日	平成16年12月29日

(注)①平成17年1月1日より助役が収入役を兼掌するものとする。

②平成19年4月1日より収入役制度の廃止。

## ( 1 6 ) 歴代教育長

代	氏 名	就任年月日	退任年月日
初代	岩 井 好 一	昭和31年11月21日	昭和50年10月 5日
2代	林 芳 弘	昭和50年11月 5日	平成 4年 8月31日
3代	多 吾 巧	平成 4年11月21日	平成13年 3月31日
4代	東 野 雅 巳	平成13年 4月 1日	平成16年11月20日
5代	那 谷 定 彦	平成16年12月 8日	平成24年12月 7日
6代	勝 良 憲 治	平成24年12月 8日	令和 4年12月 7日
7代	中 道 雅 夫	令和 4年12月 8日	現 在



## ( 1 7 ) 歴代議長

代	氏 名	就任年月日	退職年月日
初代	多 吾 徳治郎	昭和31年11月20日	昭和35年10月27日
2代	京 谷 由太郎	昭和35年10月28日	昭和39年10月27日
3代	建 石 吉 夫	昭和39年11月 6日	昭和43年10月27日
4代	建 石 吉 夫	昭和43年11月 4日	昭和47年10月27日
5代	建 石 吉 夫	昭和47年11月 6日	昭和51年10月27日
6代	建 石 吉 夫	昭和51年11月 4日	昭和55年10月27日
7代	西 川 繁太郎	昭和55年10月31日	昭和56年10月22日
8代	吉 村 勝	昭和56年10月22日	昭和57年10月22日
9代	京 谷 一 男	昭和57年10月22日	昭和58年10月25日
10代	三 嶋 卯 市	昭和58年10月25日	昭和59年10月27日
11代	上 田 長 一	昭和59年11月 1日	昭和60年10月11日
12代	川 端 三治郎	昭和60年10月11日	昭和61年10月27日
13代	五十川 一 郎	昭和61年10月27日	昭和62年10月23日
14代	田 中 一 勲	昭和62年10月23日	昭和63年10月27日
15代	林 嘉 昭	昭和63年11月 1日	平成元年10月23日
16代	岩 井 義 忠	平成元年10月23日	平成 2年10月23日
17代	吉 田 博	平成 2年10月23日	平成 3年10月22日
18代	五十川 一 郎	平成 3年10月22日	平成 4年10月27日
19代	田 中 一 勲	平成 4年11月 4日	平成 5年10月27日
20代	岩 井 義 忠	平成 5年10月27日	平成 6年10月24日
21代	浅 野 克 己	平成 6年10月24日	平成 7年10月18日
22代	奥 田 康 弘	平成 7年10月18日	平成 8年10月27日
23代	奥 田 康 弘	平成 8年10月30日	平成 9年10月28日
24代	大 鳥 正 弘	平成 9年10月28日	平成10年10月22日
25代	浅 野 克 己	平成10年10月22日	平成11年11月 2日
26代	山 本 朝 雄	平成11年11月 2日	平成12年10月27日
27代	京 谷 一 男	平成12年11月 1日	平成13年10月25日
28代	鈴 木 憲	平成13年10月25日	平成14年10月23日
29代	鈴 木 憲	平成14年10月23日	平成16年10月27日
30代	鈴 木 憲	平成16年11月 1日	平成17年10月25日

代	氏 名	就任年月日	退職年月日
31代	村 井 博	平成17年10月25日	平成18年10月24日
32代	建 石 良 明	平成18年10月24日	平成19年10月24日
33代	大 鳥 正 弘	平成19年10月24日	平成20年10月27日
34代	田 中 祐 二	平成20年10月27日	平成21年10月23日
35代	羽 山 茂 男	平成21年10月23日	平成22年10月22日
36代	山 田 強	平成22年10月22日	平成23年10月21日
37代	羽 山 茂 男	平成23年10月21日	平成24年10月27日
38代	建 石 良 明	平成24年11月 1日	平成25年10月23日
39代	森 田 忠 彦	平成25年10月23日	平成26年10月24日
40代	田 中 祐 二	平成26年10月24日	平成27年10月23日
41代	山 田 強	平成27年10月23日	平成28年10月27日
42代	山 田 強	平成28年11月 1日	平成29年10月25日
43代	中 村 直 幸	平成29年10月25日	平成30年10月23日
44代	中 村 直 幸	平成30年10月23日	令和元年10月25日
45代	森 田 忠 彦	令和元年10月25日	令和 2年10月27日
46代	村 井 浩 二	令和 2年10月30日	令和 3年11月30日
47代	辻 本 馨	令和 3年11月30日	令和 4年10月21日
48代	山 田 強	令和 4年10月21日	令和 5年10月20日
49代	山 田 強	令和 5年10月20日	令和 6年10月27日
50代	森 田 忠 彦	令和 6年10月31日	令和 7年10月24日
51代	村 井 浩 二	令和 7年10月24日	現 在

付

録

## 官公署等施設一覧表

名 称	所在地	電 話
<b>【官公署等】</b>		
太子町役場	山田88	98-0300（代表）
万葉ホール（庁舎に併設）	山田104-1	98-0300（代表）
生涯学習センター（太子の森）	山田88	98-5530
図書館	山田88	98-5526
給食センター	山田3454-1	98-4607
竹内街道歴史資料館	山田1855	98-3266
大道旧山本家住宅	山田1797	98-5534
総合スポーツ公園	山田1221	98-5344
竹内街道交流館	山田1799	26-8051
保健センター	山田101	98-5520
総合福祉センター	春日963-1	98-1311
道の駅「近つ飛鳥の里 太子」	山田2254-3	98-0760
グラウンドゴルフ等多目的交流広場	太子1279	98-5538
<b>【幼稚園・保育園】</b>		
町立幼稚園	春日1562	98-0321
認定こども園やわらぎ幼稚園（私立）	山田303-1	98-1402
やわらぎ保育園（私立）	山田2798	98-0063
松の木保育園（私立）	春日183-8	98-2882
<b>【小・中・高等学校】</b>		
磯長小学校	春日1569	98-0040
山田小学校	山田372	98-0049
町立中学校	春日1479	98-0043
上宮太子高等学校（私立）	太子1053	98-3611
<b>【警察・消防】</b>		
太子町交番（富田林警察署）	山田274-3	25-1234（代表）
太子出張所（大阪南消防組合）	山田28-1	98-3299
<b>【郵便局】</b>		
磯長郵便局	春日1739-3	98-2155
<b>【社会福祉施設】</b>		
太子町社会福祉協議会	春日963-1	98-1311
四天王寺太子学園（障がい福祉施設）	山田3552	98-2030
科長の郷（障害者支援施設）	畑100-1	98-5000
美野の里（特別養護老人ホーム）	山田2550	98-4165
つばき作業所（知的障害者通所授産施設）	春日963-1	98-4090
すずの音（介護老人保健施設）	春日979-59	98-6868
ふくの音（特別養護老人ホーム）	山田3361	80-3361

令和 6 年度版 太子町統計書

---

令和 7 年 1 1 月発行

編 集 太子町政策総務部総務財政課

発 行 太子町

〒583－8580

大阪府南河内郡太子町大字山田 88 番地

TEL 0721－98－0300

FAX 0721－98－4514

---