

太子町統計書

令和3年度（2021年度）版

大阪府太子町

ご あ い さ つ

平素は、町政の運営に格別のご理解、ご協力を賜り厚くお礼申し上げます。

この度、令和3年度（2021年度）版 太子町統計書を刊行いたしました。

本書は、太子町の人口、産業、経済、社会、教育、文化、福祉等各分野にわたって基本的な統計資料を総合的に収録して、町勢の現状並びにその推移を明らかにしたものです。

本書が行政施策はもとより経済活動、学術研究等の基礎資料として、広くご活用いただければ幸いに存じます。

なお、内容につきましては、利用者の便宜を図る上から新しい資料を可能な限り収録するなど、内容の充実に努めましたが、不備・不十分なところも多々あると思いますので、今後とも、各方面からのご指導・ご意見をいただき、さらに内容の充実に努めてまいりたいと存じます。

最後になりましたが、本書の刊行にあたり、貴重な資料を提供していただきました関係者の皆様に深く感謝いたしますとともに、今後ともご指導・ご協力を賜りますようお願い申し上げます。

令和4年（2022年）10月

太子町長 田 中 祐 二

太子町町民憲章

昭和51年10月2日制定

「自然と環境」

1. 豊かな自然と調和した住みよい町をつくりましょう。

「働く喜び」

1. 今日も一日健康で、働く喜びに生きましょう。

「教育と文化」

1. 学ぶ心、創る心で、よりよい文化を育てましょう。

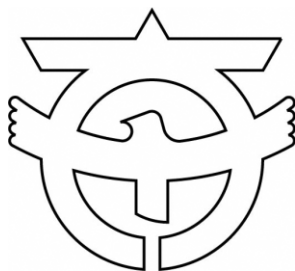
「社会福祉」

1. 温かい思いやりで、ひとりひとりの幸せを築きましょう。

「あすへの発展」

1. 若い力を伸ばし、希望をもって進みましょう。

町章



聖徳太子の『和を以て貴しとなす』を町のモットーとしており、その意をくんで太の字を図案化し、平和の鳩をあしらひ、昭和38年10月7日に制定。

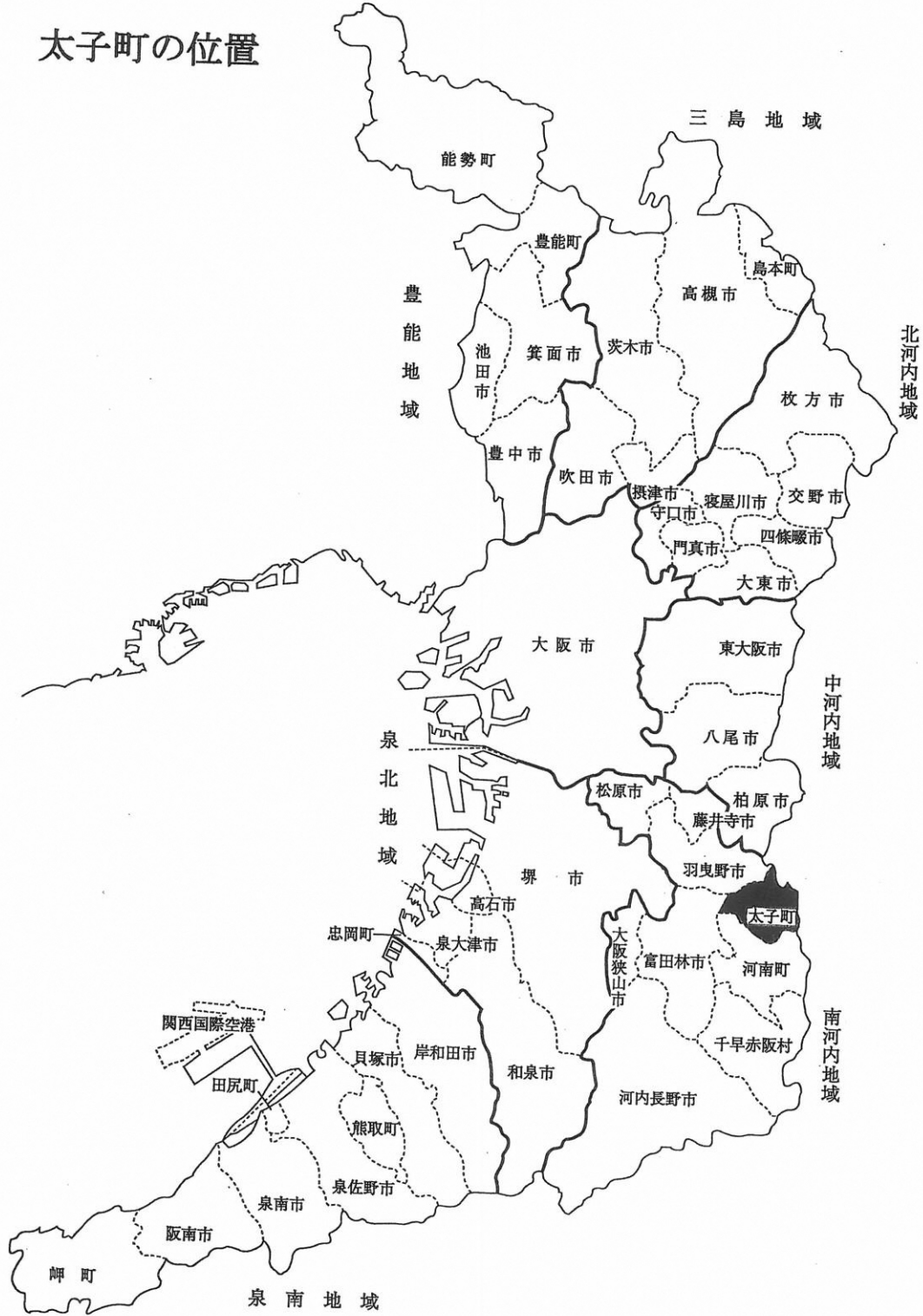
町の花

さつき

町の木

くすのき

太子町の位置



凡 例

1. この統計書は、本町の各分野・各般にわたる統計資料を収録し、登載してあります。
2. 資料の収録は、主として令和3年又は令和3年度としてあります。
また、比較対照のため、それ以前の資料も登載してあります。
3. 資料は、官公庁・庁内各部署及び民間諸団体などの報告によるもの、または本町が直接調査収集したものです。
4. 資料の出所先は、各表の下部に掲げています。
5. 統計表は、原則として太子町を区域としたものです。
6. 統計表中説明を要する箇所は脚注をし、数値の単位については、各表の上部右端に注記していますが、一見して明らかなものは省略しています。
7. 調査資料の時点・期間については、原則として各表の上部右端に注記していますが、本中の年度・年月日は次のとおりです。
年 次……………歴年（1月から12月）
年 度……………会計年度（4月から翌年3月）
年月日……………記載期日を現在とする
8. 数値の単位未満は、四捨五入を原則としています。したがって、合計数値と内訳の合計とは、一致しない場合があります。
9. 統計表中の符号の用法は、次のとおりです。
「0」……………単位未満
「—」……………皆無または該当数なし
「…」……………資料なしまたは不明・不詳
「△」……………負数
「X」……………該当数字の公表を差し控えたもの
10. 本書に収録した資料について、さらに詳細な数字が必要な場合、あるいは疑義のある場合は、統計表中の資料出所機関または太子町政策総務部総務財政課に照会してください。

総目次

1	土地・気象	1
2	人口	5
3	国勢調査	9
4	事業所	16
5	農業	18
6	工業	22
7	商業	24
8	運輸	28
9	教育・文化	31
10	社会福祉	36
11	環境・保健・衛生	43
12	上下水道	50
13	消費生活	54
14	土木・建設	56
15	警察・消防	60
16	選挙	63
17	行財政	67
	付録	82

目 次

1	土 地 ・ 気 象	1
(1)	地勢	2
(2)	都市計画区域	2
(3)	用途地域面積	2
(4)	人口集中地区(D. I. D)面積、人口、密度	2
(5)	地目別面積(評価地積)	3
(6)	気象	4
2	人 口	5
(1)	人口及び世帯数の推移	6
(2)	人口動態	7
(3)	町別世帯数及び男女別人口	8
3	国 勢 調 査	9
(1)	年齢(5歳階級)別及び男女別人口	10
(2)	世帯人員別一般世帯数及び一般世帯人員	12
(3)	昼間人口及び夜間人口	12
(4)	住宅の所有の関係別住宅に住む一般世帯数	13
(5)	産業(大分類)別15歳以上就業者数	14
(6)	職業(大分類)別15歳以上就業者数	14
4	事 業 所	16
(1)	産業(大分類)別事業所数、従業者数	17
5	農 業	18
(1)	専業、兼業別農家数	19
(2)	農家人口	19
(3)	耕地面積	20
(4)	経営耕地面積規模別農家数	20
(5)	農地法申請状況	21
6	工 業	22
(1)	製造業の推移	23

7	商 業	24
(1)	卸売業・小売業の事業所数、従業者数、年間販売額	25
(2)	産業分類別事業所数、従業者数、年間販売額	26
8	運 輸	28
(1)	鉄道乗降者数	29
(2)	車種別自動車保有台数	29
(3)	軽自動車及び原動機付自転車等保有台数	30
9	教 育 ・ 文 化	31
(1)	幼稚園の学級数、園児数、教職員数	32
(2)	町立小学校の学級数、児童数、教職員数	32
(3)	町立中学校の学級数、生徒数、教職員数	33
(4)	公民館の利用状況	33
(5)	図書室の利用状況	33
(6)	総合スポーツ公園の利用状況	34
(7)	竹内街道歴史資料館の利用状況	34
(8)	大道旧山本家住宅の利用状況	34
(9)	町内の指定・登録文化財一覧	35
10	社 会 福 祉	36
(1)	保育所の状況	37
(2)	国民健康保険の加入状況	37
(3)	国民健康保険の給付状況	38
(4)	国民年金の加入状況	38
(5)	介護保険の給付状況	39
(6)	介護保険の認定者数	39
(7)	国民年金の給付状況	40
(8)	生活保護の状況	41
(9)	障がい者手帳の所持者数	41
(10)	総合福祉センターの利用状況	42
11	環 境 ・ 保 健 ・ 衛 生	43
(1)	医療施設の状況	44
(2)	特定健康診査受診者数	44

(3)	各種予防接種被接種者数	45
(4)	各種がん検診受診者数	46
(5)	ごみ処理の状況	46
(6)	し尿処理の状況	46
(7)	水洗化の状況	47
(8)	斎場（火葬）使用の状況	47
(9)	主要河川水質測定結果	48
(10)	公害の種類別苦情件数	48
(11)	光化学スモッグ予報・注意報の発令状況	49
12	上 下 水 道	50
(1)	上水道給水件数、給水量の状況	51
(2)	下水道整備の状況	51
(3)	上水道給水、配水状況	52
13	消 費 生 活	54
(1)	消費者物価指数（大阪市）	55
(2)	調査都市別消費者物価指数（総合指数）	55
14	土 木 ・ 建 設	56
(1)	道路の状況	57
(2)	都市計画道路の状況	57
(3)	都市計画公園の状況	58
(4)	その他の都市公園の状況	58
(5)	家屋の状況	59
(6)	建築確認申請受理状況	59
15	警 察 ・ 消 防	60
(1)	交通事故発生状況	61
(2)	犯罪発生状況	61
(3)	火災発生状況	62
(4)	救急事故別等搬送状況	62
16	選 挙	63
(1)	投票区別選挙人名簿登録者数	64
(2)	主要選挙投票状況	65

17	行	財	政	67
	(1)	行政組織図	68	
	(2)	町職員数	69	
	(3)	年齢別職員数	69	
	(4)	財政状況の推移	70	
	(5)	一般会計決算額	71	
	(6)	一般会計性質別歳出決算額	73	
	(7)	特別会計決算額	74	
	(8)	水道事業会計決算額	75	
	(9)	下水道事業会計決算額	75	
	(10)	町債現在高	76	
	(11)	地方交付税の状況	77	
	(12)	町税収入の状況	77	
	(13)	歴代町長	78	
	(14)	歴代副町長（助役）	78	
	(15)	歴代収入役	79	
	(16)	歴代教育長	79	
	(17)	歴代議長	80	
付		録	82	
		官公署等施設一覧表	83	

1 土地・気象

(1) 地 勢

面 積 (km ²)	位 置 (町役場)	
	東 経	北 緯
14.17	135° 39' 03"	34° 30' 55"

(注) ①面積については、「平成18年10月1日現在全国都道府県市区町村別面積調」(平成19年2月1日公表)による。

②位置については、国土地理院刊行「平成11年度版日本の市区町村位置情報要覧」による。

(2) 都市計画区域

(平成16年3月30日大阪府告示第687号、単位：h a)

都市計画区域	市街化区域	市街化調整区域
1,417	238	1,179

資料：地域整備課

(3) 用途地域面積

(平成16年12月28日大阪府告示第2419号、単位：h a)

合 計	第 一 種	第 一 種	第 二 種	第 一 種	第 二 種	近隣商業	準工業
	低層住居 専用地域	中高層住居 専用地域	中高層住居 専用地域	住居地域	住居地域	地 域	地 域
238	51	16	—	166	—	5	—

資料：地域整備課

(4) 人口集中地区 (D. I. D) 面積、人口、密度

(平成27年10月1日国勢調査、単位：k m²・人・人/k m²)

区 分	面 積	人 口	人口密度
D. I. D	1.82	10,015	5,502.7

資料：国勢調査

(5) 地目別面積 (評価地積)

(各年1月1日現在、単位：㎡)

年次	総数	田	畑	宅地	山林
平成30年	6,478,455	1,752,685	1,167,903	1,328,603	1,654,461
令和元年	6,473,475	1,744,164	1,158,756	1,361,589	1,660,635
2年	6,473,497	1,739,278	1,154,006	1,366,965	1,661,534
3年	6,462,583	1,725,824	1,152,418	1,370,952	1,661,392
4年	6,463,376	1,710,361	1,140,941	1,376,442	1,669,078
年次	原野	沼地	雑種地	軌道用地	その他
30年	49,836	—	486,960	38,007	—
令和元年	49,836	—	460,488	38,007	—
2年	49,836	—	463,871	38,007	—
3年	49,836	—	464,154	38,007	—
4年	56,164	—	472,383	38,007	—

資料：税務課

(6) 気 象

年 月	気 温 (°C)			降水量 (mm)		風速 (m/ s)		平均湿度
	平 均	最高気温	最低気温	合 計	最大日量	平 均	最 大	(%)
28年	17.7	38.1	-3.5	1,453.5	145.5	2.4	10.2	65
29年	16.8	37.4	-0.8	1,275.5	174.0	2.4	12.4	64
30年	17.4	38.0	-2.5	1,651.5	124.5	2.4	27.3	65
令和元年	17.6	37.5	0.7	1,219.0	233.5	2.4	18.2	65
2年	17.7	38.6	-0.1	1,521.5	413.0	2.4	19.8	65
3年								
1月	6.2	9.8	3.0	64.5	26.5	2.5	7.8	62
2月	8.7	13.2	4.8	45.0	24.0	2.5	8.2	57
3月	12.2	17.3	7.9	145.5	48.0	2.5	8.4	62
4月	15.5	20.8	10.9	224.0	105.0	2.6	8.0	58
5月	20.0	24.1	16.4	340.0	101.0	2.4	10.8	68
6月	23.9	28.5	20.5	172.0	46.0	2.0	6.9	69
7月	27.9	32.5	24.9	268.5	64.0	2.2	8.3	72
8月	28.1	32.3	25.3	314.5	65.0	2.4	10.5	73
9月	24.8	28.7	21.9	192.0	49.5	2.3	6.2	73
10月	20.3	25.0	16.8	68.5	35.5	2.2	7.5	65
11月	14.1	18.5	10.4	98.5	33.5	2.2	7.1	63
12月	8.8	12.6	5.3	81.5	32.0	2.4	8.2	64

資料：大阪管区气象台

(注) 大阪管区气象台での観測結果である。

2 人 口

(1) 人口及び世帯数の推移

(各年度末現在住民基本台帳人口、単位：人)

年 度	世帯数 (世帯)	人 口			1 世帯当たり 人 員	人口密度 (人/km ²)
		総 数	男	女		
平成元年度	3,115	10,652	5,379	5,273	3.42	751
2年度	3,190	10,911	5,488	5,423	3.42	769
3年度	3,346	11,288	5,659	5,629	3.37	796
4年度	3,466	11,511	5,771	5,740	3.32	811
5年度	3,623	11,909	5,944	5,965	3.29	839
6年度	3,831	12,431	6,214	6,217	3.25	877
7年度	4,079	12,891	6,435	6,456	3.16	910
8年度	4,235	13,356	6,660	6,696	3.15	943
9年度	4,339	13,592	6,783	6,809	3.13	959
10年度	4,467	13,887	6,924	6,963	3.11	980
11年度	4,529	14,004	6,939	7,065	3.09	988
12年度	4,586	14,132	6,986	7,146	3.08	997
13年度	4,655	14,214	7,025	7,189	3.05	1,003
14年度	4,772	14,349	7,072	7,277	3.01	1,013
15年度	4,870	14,433	7,117	7,316	2.96	1,019
16年度	4,918	14,497	7,156	7,341	2.95	1,023
17年度	5,013	14,592	7,207	7,385	2.91	1,030
18年度	5,031	14,512	7,164	7,348	2.89	1,024
19年度	5,052	14,429	7,112	7,317	2.86	1,018
20年度	5,126	14,416	7,097	7,319	2.81	1,017
21年度	5,165	14,278	7,031	7,247	2.77	1,008
22年度	5,224	14,307	7,034	7,273	2.74	1,010
23年度	5,251	14,180	6,937	7,243	2.70	1,001
24年度	5,309	14,226	6,985	7,241	2.68	1,004
25年度	5,341	14,110	6,915	7,195	2.64	996
26年度	5,399	13,958	6,864	7,094	2.59	985
27年度	5,418	13,804	6,808	6,996	2.55	974
28年度	5,460	13,675	6,749	6,926	2.51	965
29年度	5,477	13,507	6,642	6,865	2.47	953
30年度	5,472	13,390	6,575	6,815	2.45	945
令和元年度	5,539	13,276	6,522	6,754	2.40	937
2年度	5,572	13,172	6,486	6,686	2.36	930
3年度	5,582	12,999	6,374	6,625	2.33	917

資料：住民人権課

(2) 人口動態

(各年度末現在住民基本台帳人口、単位：人)

年 度	自 然 動 態			社 会 動 態			人口増加
	出 生	死 亡	自然増加	転 入	転 出	社会増加	
平成9年度	133	74	59	846	662	184	243
10年度	147	96	51	802	558	244	295
11年度	131	90	41	704	628	76	117
12年度	133	76	57	634	563	71	128
13年度	135	88	47	644	609	35	82
14年度	143	93	50	622	537	85	135
15年度	126	83	43	559	518	41	84
16年度	118	99	19	581	536	45	64
17年度	115	112	3	583	491	92	95
18年度	103	114	△ 11	505	574	△ 69	△ 80
19年度	110	110	0	435	518	△ 83	△ 83
20年度	106	108	△ 2	479	490	△ 11	△ 13
21年度	84	113	△ 29	373	481	△ 108	△ 137
22年度	83	116	△ 33	486	424	62	29
23年度	85	115	△ 30	408	469	△ 61	△ 91
24年度	81	135	△ 54	419	421	△ 2	△ 56
25年度	87	120	△ 33	421	504	△ 83	△ 116
26年度	94	108	△ 14	390	528	△ 138	△ 152
27年度	73	133	△ 60	400	494	△ 94	△ 154
28年度	101	121	△ 20	359	468	△ 109	△ 129
29年度	76	118	△ 42	339	465	△ 126	△ 168
30年度	77	123	△ 46	364	435	△ 71	△ 117
令和元年度	67	109	△ 42	398	470	△ 72	△ 114
2年度	55	126	△ 71	383	416	△ 33	△ 104
3年度	58	165	△ 107	361	427	△ 66	△ 173

資料：住民人権課

(3) 町別世帯数及び男女別人口

(令和4年3月末現在住民基本台帳人口、単位：人)

町名	世帯数 (世帯)	人 口			町名	世帯数 (世帯)	人 口		
		総 数	男	女			総 数	男	女
総 数	5,582	12,999	6,374	6,625	春日丘	46	129	68	61
					第3太子	89	182	89	93
太 子	829	1,951	971	980	ケ丘				
向少路	69	162	80	82	緑ケ丘	33	74	40	34
中大道	47	107	48	59	陵西台	35	113	56	57
内之町	95	193	101	92					
西ノ口	52	105	47	58	山 田	1,506	3,619	1,754	1,865
昭和町	156	351	183	168	大 道	298	723	350	373
新昭和町	45	113	54	59	後 屋	163	350	172	178
伽 山	80	168	84	84	東 條	118	264	135	129
太陽ケ丘	66	138	67	71	永 田	189	471	227	244
太井川町	84	170	76	94	西	115	268	129	139
桜 川	45	128	64	64	佃	87	180	90	90
四季の街	43	144	79	65	下ノ町	76	188	93	95
さつき	47	172	88	84	いわき台	268	653	299	354
ケ丘					若 葉	22	54	25	29
					葵	80	207	103	104
葉 室	152	344	169	175	中山台	17	45	23	22
					さくら	73	216	108	108
春 日	2,219	4,947	2,432	2,515					
新屋敷	111	263	131	132	畑	130	219	118	101
西仲町	127	318	157	161					
東 町	73	120	66	54	聖和台	746	1919	930	989
上之町	100	216	97	119	聖和台	177	448	213	235
分田町	28	76	34	42	一丁目				
旭 町	29	75	30	45	聖和台	195	471	226	245
平和町	123	277	131	146	二丁目				
北 町	28	65	29	36	聖和台	211	574	287	287
北仲町	28	63	31	32	三丁目				
寿 町	154	366	188	178	聖和台	163	426	204	222
赤坂町	68	136	70	66	四丁目				
栄 町	571	1208	624	584					
太子ケ丘	164	357	167	190					
磯長台	412	909	424	485					

資料：住民人権課

3 国 勢 調 査

(1) 年齢（5歳階級）別及び男女別人口

年 齢	平成2年			平成7年			平成12年		
	総 数	男	女	総 数	男	女	総 数	男	女
総 数	10,802	5,458	5,344	12,872	6,464	6,408	14,190	7,055	7,135
0～4	612	347	265	748	416	332	800	402	398
5～9	648	326	322	787	419	368	891	479	412
10～14	700	353	347	783	389	394	879	462	417
15～19	1,017	579	438	925	506	419	892	470	422
20～24	944	518	426	1,292	739	553	1,074	608	466
25～29	674	342	332	865	417	448	1,074	536	538
30～34	667	323	344	780	379	401	956	481	475
35～39	729	373	356	775	374	401	935	450	485
40～44	927	434	493	859	434	425	845	404	441
45～49	828	425	403	1,058	504	554	942	472	470
50～54	658	346	312	947	470	477	1,147	538	609
55～59	616	292	324	743	388	355	1,014	495	519
60～64	588	299	289	657	307	350	766	396	370
65～69	375	164	211	587	295	292	653	305	348
70～74	334	154	180	368	149	219	543	273	270
75～79	248	94	154	303	130	173	321	125	196
80～84	148	57	91	205	72	133	249	98	151
85～89	67	25	42	103	34	69	151	47	104
90～94	15	3	12	28	7	21	52	13	39
95～99	3	—	3	7	1	6	6	1	5
100～	—	—	—	—	—	—	—	—	—
不 詳	4	4	—	52	34	18	—	—	—

資料：国勢調査

(各年10月1日現在、単位：人)

平成17年			平成22年			平成27年		
総数	男	女	総数	男	女	総数	男	女
14,483	7,153	7,330	14,220	6,916	7,304	13,748	6,723	7,025
706	351	355	519	254	265	464	237	227
876	446	430	800	407	393	591	307	284
937	506	431	907	461	446	806	408	398
916	497	419	918	502	416	881	466	415
888	492	396	809	444	365	768	421	347
773	386	387	642	311	331	548	274	274
1,055	514	541	698	354	344	621	285	336
994	487	507	1,056	510	546	741	386	355
976	483	493	1,013	481	532	1,070	512	558
852	406	446	952	468	484	991	483	508
949	482	467	821	394	427	950	474	476
1,183	575	608	922	460	462	795	391	404
984	484	500	1,157	547	610	901	448	453
733	366	367	994	491	503	1,093	520	573
610	269	341	668	329	339	919	445	474
495	233	262	557	222	335	590	281	309
264	92	172	416	186	230	477	183	294
183	59	124	203	59	144	307	115	192
90	21	69	134	28	106	123	31	92
15	3	12	27	6	21	38	6	32
1	—	1	4	—	4	6	1	5
3	1	2	3	2	1	68	49	19

(2) 世帯人員別一般世帯数及び一般世帯人員

(各年10月1日現在、単位：世帯・人)

年次	総数	世帯人員										一般世帯人員	1世帯当たり人員	間借り・下宿などの単身者	会社などの単身の者		
		1人	2人	3人	4人	5人	6人	7人	8人	9人	10人以上						
平成																	
7年	4,014	737	775	807	955	422	217	84	15	2	—	12,666	3.16	7	37		
12年	4,593	789	1,052	944	1,085	439	210	61	11	2	—	14,053	3.06	7	8		
17年	4,833	875	1,206	989	1,073	447	194	39	9	—	1	14,300	2.96	12	9		
22年	4,881	894	1,378	970	1,024	416	149	33	6	3	—	13,936	2.86	17	5		
27年	5,066	1,077	1,537	1,026	986	318	91	18	3	—	—	13,459	2.66	49	2		

資料：国勢調査

(3) 昼間人口及び夜間人口

(各年10月1日現在、単位：人・%)

年次	夜間人口	流出人口	流入人口	増減	昼間人口	昼間人口指数
平成 2年	10,816	4,187	1,524	△ 2,663	8,153	75.5
7年	12,820	5,211	2,241	△ 2,970	9,850	76.8
12年	14,190	5,623	2,696	△ 2,927	11,263	79.4
17年	14,480	5,618	2,155	△ 3,463	11,017	76.1
22年	14,220	5,179	1,918	△ 3,261	10,959	77.1
27年	13,680	5,136	2,103	△ 3,033	10,715	78.3

資料：国勢調査

(注) ①夜間人口とは、常住人口である。(年齢不詳を除く)

②夜間人口=100

(4) 住宅の所有の関係別住宅に住む一般世帯数

(各年10月1日現在、単位：世帯)

年次	総数	持ち家	借家			給与住宅	間借り
			総数	公営公団公社 の借家	民営の借家		
平成 2年	3,242	2,331	870	—	870	24	17
7年	3,945	2,907	976	—	976	26	36
12年	4,575	3,586	952	—	952	6	31
17年	4,814	3,914	852	—	852	13	35
22年	4,873	3,986	769	—	769	16	64
27年	4,988	4,190	710	—	710	18	70

資料：国勢調査

(5) 産業（大分類）別15歳以上就業者数

年次	15歳以上人口	労働力人口	第一次産業				第二次産業			
			総数	農業	林業	漁業	総数	鉱業	建設業	製造業
平成2年	8,842	4,968	392	391	1	—	1,640	1	343	1,296
7年	10,554	6,249	366	365	1	—	2,070	—	528	1,542
12年	11,620	6,350	292	290	2	—	2,021	1	596	1,424
17年	11,964	6,489	294	292	2	—	1,917	—	565	1,352
22年	11,991	6,137	211	210	1	—	1,617	—	466	1,151
27年	11,819	6,456	193	192	1	—	1,643	—	459	1,184

資料：国勢調査

(6) 職業（大分類）別15歳以上就業者数

年次	総数	専門的	管理的	事務	販売	農林漁業
		技術的 職業従事者	職業従事者	従事者	従事者	作業者
平成2年	4,968	604	209	1,091	764	391
7年	5,968	762	275	1,370	868	375
12年	6,350	913	204	1,431	979	288
17年	6,489	959	155	1,439	876	296
22年	6,137	910	165	1,259	787	217
27年	6,191	923	155	1,224	747	190

資料：国勢調査

(注) 平成2年から採鉱・採石作業者を「技能工、生産行程作業者及び単純労働者」欄に含め、区分を「技能工、採掘・製造・建設作業者及び労務作業者」とする。
平成22年から「生産工程・労務作業者」から「生産工程従事者」数値に変更して記入
平成22年から「運輸・通信従事者」から「運送・機械運転従事者」と「運搬・清掃・包装等従事者」の数値に変更して記入
平成22年から「建設・採掘従事者」を新設

(各年10月1日現在、単位：人)

第三次産業										
総数	電気・ガス・熱供給・水道業	運輸・通信業	卸売・小売業・飲食店	金融・保険業	不動産業	サービス業	教育・学習支援業	医療・福祉	公務	分類不能
2,895	41	247	980	180	74	1,100	…	…	273	41
3,506	47	311	1,112	204	62	1,439	…	…	331	26
4,025	50	383	1,307	164	78	1,671	…	…	372	12
4,162	40	453	1,171	131	105	1,886	…	…	376	116
3,952	30	416	1,113	114	121	1,826	…	…	332	357
4,355	26	431	1,091	101	128	629	339	891	321	398

(各年10月1日現在、単位：人)

運輸・通信従事者	生産工程・労務作業	建設・採掘従事者	運搬・清掃・包装等作業	保安職業従事者	サービス職業従事者	分類不能の職業
141	1,436	—	…	98	196	38
185	1,720	—	…	112	296	5
211	1,778	—	…	136	399	11
223	1,775	—	…	136	517	113
493	918	283	…	132	626	347
251	944	280	308	123	699	347

4 事 業 所

(1) 産業（大分類）別事業所数、従業者数

(単位：人)

産 業（大分類）	平成13年		平成18年		平成21年	
	事業所	従業者	事業所	従業者	事業所	従業者
総 数	484	3,186	403	2,593	470	3,295
農 林 漁 業	3	30	2	39	3	18
鉱 業	1	15	1	12	1	1
建 設 業	52	298	44	249	56	257
製 造 業	82	580	59	530	64	617
卸 売 ・ 小 売 業	133	793	92	462	98	513
宿 泊 業 ・ 飲 食	…	…	26	121	25	134
金 融 ・ 保 険 業	5	11	4	6	3	7
不 動 産 業	43	91	52	96	58	113
運 輸 ・ 郵 便 業	9	157	7	157	15	211
電 気 ・ ガ ス ・ 水 道 業	2	10	—	—	2	9
情 報 通 信 業	…	…	…	…	…	…
サ ー ビ ス 業	150	1,069	117	924	73	324
教 育 ・ 学 習 支 援 業	…	…	…	…	37	326
学 術 研 究 ・ 専 門 ・ 技 術 サ ー ビ ス 業	…	…	…	…	…	…
医 療 ・ 福 祉	…	…	…	…	31	627
公 務	4	132	—	—	4	138

産 業（大分類）	平成24年		平成26年		平成28年	
	事業所	従業者	事業所	従業者	事業所	従業者
総 数	421	2,778	392	2,470	419	2,799
農 林 漁 業	2	7	1	5	1	5
鉱 業	1	3	1	3	1	5
建 設 業	53	213	43	149	54	185
製 造 業	64	573	48	436	56	477
卸 売 ・ 小 売 業	91	490	88	484	82	504
宿 泊 業 ・ 飲 食	16	88	23	159	24	112
金 融 ・ 保 険 業	3	26	1	2	1	2
不 動 産 業	60	121	54	95	51	82
運 輸 ・ 郵 便 業	9	148	4	39	15	218
電 気 ・ ガ ス ・ 水 道 業	—	—	—	—	—	—
情 報 通 信 業	…	…	—	—	—	—
サ ー ビ ス 業	68	307	70	495	54	326
教 育 ・ 学 習 支 援 業	26	200	21	64	22	159
学 術 研 究 ・ 専 門 ・ 技 術 サ ー ビ ス 業	…	…	9	19	7	18
医 療 ・ 福 祉	28	602	29	520	37	706
公 務	…	…	…	…	…	…

資料：事業所・企業統計調査・経済センサス

(注) 昭和61年・平成3年は7月1日、平成8・13・18・21年は10月1日

現在である

平成21年以降は経済センサス

平成21年から「教育・学習支援業」「医療・福祉」を新設

平成24年から「公務」は数値算出なし

5 農 業

(1) 専業、兼業別農家数

(各年2月1日現在、単位：件)

年次	総数	自給的農家	販 売 農 家					
			専業	兼業				
				計	第1種兼業	第2種兼業		
平成12年	408	163	245	65	180	70	110	
17年	386	191	195	75	120	32	88	
22年	353	185	168	71	97	23	74	
25年	318	187	131	64	67	14	53	
令和2年	232	142	90	…	…	…	…	

資料：農林業センサス、農業センサス

(注) ①第1種兼業農家とは、農業所得を主とする兼業農家をいい、第2種兼業農家とは、農業所得を従とする兼業農家をいう。

②平成7年以前は、全農家を対象に専業兼業別農家数を調査したものであり、平成12年は全農家のうち販売農家を対象に専業兼業別農家数を調査したものである。

(2) 農家人口

(各年2月1日現在、単位：人)

年次	農 家 人 口							
	総数	男	女	う ち 販 売 農 家 人 口				
				う ち 農 業 従 事 者				
				計	農業だけ	農業が主	農業が従	
平成17年	1,481	722	759	748	519	267	113	139
22年	…	…	…	601	440	223	105	112
25年	…	…	…	433	328	181	49	98
令和2年	221	135	86	…	…	…	…	…

資料：(世界)農(林)業センサス

(注) ①平成7年以前は、全農家人口を対象に農業従事者数を調査したものであり、平成12年は全農家人口のうち販売農家人口を対象に農業従事者数を調査したものである。

②平成22年度調査から、総農家人口の調査は行っていない。

(3) 耕地面積

(各年7月15日現在、単位：h a)

年次	田畑計	田 耕 地			畑 耕 地		
		小 計	種 類 別		小 計	種 類 別	
			普通田	特殊田		普通畑	樹園地
平成27年	266	114	114	—	152	—	—
28年	266	114	114	—	153	—	—
29年	264	112	112	—	152	—	—
30年	261	108	108	—	153	—	—
令和元年	260	108	108	—	152	—	—
2年	258	107	107	—	151	—	—

資料：近畿農林水産統計年報

(4) 経営耕地面積規模別農家数

(各年2月1日現在、単位：件)

年次	総農家数	0.3 h a	0.3 h a ~	0.5 h a ~	1.0 h a	例外規定 農家
		未満	0.5 h a	1.0 h a	以上	
平成12年	408	173	109	107	19	—
17年	386	198	82	87	19	—
22年	353	192	73	70	18	—
25年	318	197	49	52	20	—
令和 2年	98	14	31	36	17	—

資料：農林業センサス、農業センサス

(5) 農地法申請状況

(各年度末現在)

年 度	農地法3条関係		農地法4条関係		農地法5条関係	
	件 数	面積 (㎡)	件 数	面積 (㎡)	件 数	面積 (㎡)
平成29年度	14	14,878.32	7	8,091.20	13	36,087.49
30年度	15	25,440.00	4	2,421.20	19	11,090.93
令和元年度	9	19,087.91	4	4,040.00	13	4,312.63
2年度	22	42,797.77	0	0.00	11	5,868.27
3年度	11	12,971.00	8	3,692.00	22	6,926.09

資料：環境農林課

(注) ①農地法3条とは、農地について権利の移転・設定を行う場合をいう。

②農地法4条とは、農地を農地以外のものに転用する場合をいう。

③農地法5条とは、農地について権利の移転・設定を行い、農地を農地以外のものに転用する場合をいう。

6 工 業

(1) 製造業の推移

(各年12月31日現在、単位：人・万円)

年次	事業所数	従業者数			製造品出荷額等
		計	男	女	
平成8年	42	559	340	219	885,333
9年	40	546	331	215	995,912
10年	83	631	359	272	972,020
11年	40	489	278	211	854,137
12年	74	585	328	257	890,589
13年	40	486	299	187	752,073
14年	35	431	286	145	688,718
15年	59	484	312	172	733,016
16年	34	434	285	149	804,915
17年	55	466	319	147	782,900
18年	30	425	262	163	744,277
19年	28	422	269	153	872,015
20年	55	496	298	198	829,754
21年	28	399	659,332
22年	23	370	575,779
23年	26	317	585,728
24年	22	323	516,513
25年	20	318	535,750
26年	20	398	1,431,417
27年	23	399	1,291,811
28年	18	407	1,204,435
29年	19	403	1,172,087
30年	19	395	1,121,221
令和3年	19	368	238	130	1,217,871

資料：工業統計調査、経済センサス-活動調査

(注) ①平成2年・5年・7年・10年・12年・15年・17年・20年は全数調査年を表す。

他の年は、特定業種を除く従業員3人以下の事業所は調査対象外。

7 商 業

(1) 卸売業・小売業の事業所数、従業者数、年間販売額

(単位：人・万円)

年次	総数			卸売業			小売業		
	事業所数	従業者数	年間販売額	事業所数	従業者数	年間販売額	事業所数	従業者数	年間販売額
平成14年	111	571	781,326	11	77	187,244	100	494	594,082
16年	103	458	704,979	11	64	143,119	92	394	561,860
19年	92	449	622,558	11	55	125,652	81	394	496,906
26年	70	348	547,000	15	62	153,000	55	286	394,000
令和3年	67	622	—	—	—	—	—	—	—

資料：商業統計調査

(注) 平成14年・16年・19年は6月1日現在、平成26年は7月1日現在である。

(2) 産業分類別事業所数、従業者数、年間販売額

産 業 分 類	平 成 11 年			平 成 14 年		
	事 業 所 数	従 業 者 数	年 間 販 売 額	事 業 所 数	従 業 者 数	年 間 販 売 額
総 数	118	498	8,577	111	571	7,813
卸 売 業	13	73	1,454	11	77	1,872
一 般 卸 売 業	13	73	1,454	11	77	1,872
代 理 店 、 独 立 業	—	—	—	—	—	—
小 売 業	105	425	7,123	100	494	5,941
各 種 商 店 小 売 業	1	×	×	—	—	—
織物、衣服、身のまわり品小売業	10	21	219	12	25	189
飲 食 料 品 小 売 業	39	174	3,350	40	301	3,324
自 動 車 、 自 動 車 小 売 業	11	58	1,546	8	24	774
家 具 、 建 物 、 じ ゅ う 器 小 売 業	7	17	152	9	21	135
機 械 器 具 小 売 業	—	—	—	—	—	—
そ の 他 の 小 売 業	37	×	×	31	123	1,518
無 店 舗 小 売 業	—	—	—	—	—	—

資料：商業統計調査

(注) 平成9年・14年・16年・19年は6月1日現在、平成11年・26年は7月1日現在である。

平成26年より自動車、自動車小売業・家具、建物、じゅう器小売業は廃止。

機械器具小売業・無店舗小売業を新設

(単位：人・百万円)

平成 16 年			平成 19 年			平成 26 年		
事業 所数	従 業 数	年 間 販 売 額	事 業 所 数	従 業 数	年 間 販 売 額	事 業 所 数	従 業 数	年 間 販 売 額
103	458	7,050	92	449	6,226	70	348	5,470
11	64	1,431	11	55	1,257	15	62	1,530
11	64	1,431	11	55	1,257	15	62	1,530
—	—	—	—	—	—	—	—	—
92	394	5,619	81	394	4,969	55	286	3,940
1	×	×	1	×	×	—	—	—
11	25	161	8	17	169	7	13	59
36	225	3,212	31	252	2,559	22	184	1,711
4	9	×	4	5	×	—	—	—
8	23	167	9	37	322	—	—	—
—	—	—	—	—	—	6	16	136
32	110	2,008	28	82	1,850	16	64	1,847
—	—	—	—	—	—	4	9	187

8 運 輸

(1) 鉄道乗降者数

(単位：人)

区 分	平成29年度	平成30年度	令和元年度	令和2年度	令和3年度
上ノ太子	875,004	864,639	866,767	689,043	715,361

資料：近畿日本鉄道株式会社

(注) 年度中の乗車人員を調査した数値である。

(2) 車種別自動車保有台数

(各年4月1日現在、単位：台)

年 次	総 数	乗用車	トラック	バ ス	特殊自動車	小型三輪車
28年	141,955 (4,363)	126,063 (3,771)	14,604 (533)	402 (14)	924 (45)	2 (—)
29年	141,651 (4,305)	125,384 (3,728)	14,891 (524)	454 (12)	921 (41)	1 (—)
30年	138,633 (4,256)	124,317 (3,728)	12,950 (483)	429 (9)	935 (36)	2 (—)
令和元年	137,467 (4,220)	122,935 (3,678)	13,119 (497)	429 (8)	982 (37)	2 (—)
2年	136,431 (4,178)	121,436 (3,624)	13,576 (515)	419 (6)	999 (33)	1 (—)
3年	136,342 (4,154)	120,607 (3,597)	14,292 (515)	421 (6)	1,021 (36)	1 (—)

資料：南河内府税事務所

(注) ①南河内府税事務所所管区域の数値である。

②税務資料による非課税車を含む。

③トラックとはトラック、貨客兼用、けん引、被けん引。

④特殊自動車とは消防自動車、霊柩車、散水車、放送自動車等。

⑤()は、太子町の数値である。

(3) 軽自動車及び原動機付自転車等保有台数

(各年4月1日現在、単位：台)

年次	総数	軽自動車				原動機付自転車			二輪の 小型 自動車	小型 特殊 自動車
		二輪	三輪	四輪 乗用	四輪 貨物	50cc まで	50ccを 超え 90ccまで	90ccを 超え 125ccまで		
平成28年	6,833	189	—	2,819	1,100	2,158	71	266	188	42
29年	6,825	201	—	2,877	1,078	2,092	72	271	190	44
30年	6,872	195	—	2,933	1,113	2,050	72	270	192	47
令和元年	6,880	207	—	3,004	1,086	1,985	72	275	199	52
2年	6,820	208	—	3,023	1,063	1,908	66	289	208	55
3年	6,753	221	—	3,021	1,062	1,824	63	301	202	59

資料：税務課

(ミニカー
含む)

(注) ①税務資料による非課税車を含む。

②軽自動車とは、125cc超250cc以下の二輪、660cc以下の三輪、四輪をいう。

③二輪の小型自動車とは、250ccを超えるものをいう。

④小型特殊自動車とは、農耕用、特殊作業用自動車等をいう。

9 教育 · 文化

(1) 幼稚園の学級数、園児数、教職員数

(各年5月1日現在、単位：人)

年次	学級数	園児数			教員数	職員数
		総数	男	女		
平成29年 総数	9	195	101	94	27	1
町立	3	54	25	29	6	—
私立 (認定こども園)	6	141	76	65	21	1
平成30年 総数	9	195	99	96	21	2
町立	3	45	21	24	7	—
私立 (認定こども園)	6	150	78	72	14	2
令和元年 総数	9	195	97	98	22	2
町立	3	43	22	21	6	—
私立 (認定こども園)	6	152	75	77	16	2
令和2年 総数	9	177	96	81	21	2
町立	3	35	20	15	6	—
私立 (認定こども園)	6	142	76	66	15	2
令和3年 総数	9	162	82	80	20	1
町立	3	34	19	15	6	—
私立 (認定こども園)	6	128	63	65	14	1

資料：子育て支援課、教育委員会教育総務課

(2) 町立小学校の学級数、児童数、教職員数

(各年5月1日現在、単位：人)

年次	磯長小学校						山田小学校					
	学級数	児童数			教員数	職員数	学級数	児童数			教員数	職員数
		総数	男	女				総数	男	女		
平成29年	19	503	252	251	27	2	9	187	99	88	20	2
30年	19	489	243	246	27	2	9	170	86	84	19	2
令和元年	18	470	235	235	29	2	9	180	92	88	21	2
2年	17	446	236	210	28	2	10	183	91	92	21	3
3年	18	424	228	196	29	2	10	190	94	96	19	2

資料：教育委員会教育総務課

(3) 町立中学校の学級数、生徒数、教職員数

(各年5月1日現在、単位：人)

年次	学級数	生徒数			教員数	職員数
		総数	男	女		
平成29年	15	445	228	217	36	3
30年	14	408	213	195	32	2
令和元年	14	380	196	184	33	2
2年	14	359	175	184	32	2
3年	15	350	173	177	35	3

資料：教育委員会教育総務課

(4) 公民館の利用状況

(各年度末現在、単位：人)

年度	総数
平成29年度	24,603
30年度	24,965
令和元年度	22,878
2年度	14,728
3年度	13,458

資料：教育委員会生涯学習課

(5) 図書室の利用状況

(各年度末現在、単位：冊)

年度	利用者数	蔵書冊数			貸出冊数		
		総数	一般書	児童書	総数	一般貸出	児童貸出
平成29年度	12,730	31,874	18,654	13,310	40,265
30年度	11,960	32,994	18,890	14,104	37,265	18,073	18,069
令和元年度	11,447	33,752	19,269	14,483	33,082	16,318	15,548
2年度	9,373	34,685	17,840	14,880	28,754	14,361	13,355
3年度	5,921	35,628	18,245	15,050	17,672	9,194	7,549

資料：教育委員会生涯学習課

(6) 総合スポーツ公園の利用状況

(各年度末現在、単位：人)

年 度	総合グラウンド	総合体育館	テニスコート
平成29年度	41,952	60,077	10,472
30年度	40,826	69,148	13,147
令和元年度	54,445	73,009	12,951
2年度	31,142	54,314	7,991
3年度	23,731	55,433	4,432

資料：教育委員会生涯学習課

(注) ①各施設の利用人数には、体育祭・イベント・大会等は含まない。

(7) 竹内街道歴史資料館の利用状況

(各年度末現在、単位：人)

年 度	総 数	一 般	大・高校生	中・小学生
平成29年度	5,015	4,003	219	793
30年度	5,489	4,546	97	846
令和元年度	4,551	3,602	173	776
2年度	2,775	2,494	47	234
3年度	3,435	2,853	68	514

資料：教育委員会生涯学習課

(8) 大道旧山本家住宅の利用状況

(各年度末現在、単位：人)

年 度	総数	有料（18歳以上）	18歳未満及び減免
平成29年度	1,628	913	715
30年度	1,833	1,360	473
令和元年度	1,426	984	442
2年度	624	449	175
3年度	1,036	656	380

資料：教育委員会生涯学習課

(9) 町内の指定・登録文化財一覧

種 別	名 称	指定・登録 年月日
(国の指定)		
重 要 文 化 財	叡福寺聖霊殿 (附玄関)	S52. 1. 28
	叡福寺多宝塔	S52. 1. 28
	絹本着色文殊渡海図	M42. 4. 20
	絹本着色涅槃変相図	H29. 9. 15
	高屋連枚人墓誌	M42. 9. 21
	紀吉継墓誌	M42. 9. 21
史 跡	鹿谷寺跡	S23. 1. 14
	岩屋	S23. 1. 14
	二子塚古墳	S31. 11. 28 R1. 10. 16(追加)
	一須賀古墳群	H6. 10. 7
(国の登録)	山本家住宅(主屋・西蔵・東蔵・高塀)	H13. 10. 12
	大道旧山本家住宅(主屋・離れ<渡り廊下付>)	H14. 8. 21
	大道旧山本家住宅(蔵)	H15. 9. 19
(府の指定)		
建 造 物	叡福寺石造五輪塔	S52. 3. 31
	叡福寺金堂 (附棟札)	H13. 2. 2
	叡福寺鐘楼	H13. 2. 2
彫 刻	叡福寺隔夜堂石造阿弥陀如来坐像	S45. 12. 7
考 古 資 料	松井塚古墳石棺	S48. 3. 30
	鶏形埴輪 (寺山出土)	S52. 3. 31
	伽山墳墓出土帯金具・刀子	H5. 3. 31
民 俗 文 化 財	西国巡礼三十三度行者関係資料	H7. 12. 31
史 跡	叡福寺境内	H9. 2. 3
	仏陀寺古墳	S47. 3. 31
	御嶺山古墳	S47. 3. 31
	伽山墳墓	H5. 3. 31
天 然 記 念 物	拇井邸の椿	S45. 2. 20
	鎌田邸のくす	S49. 3. 29

資料：教育委員会生涯学習課

1 0 社 会 福 祉

(1) 保育所の状況

(各年4月1日現在、単位：人)

年次・区分	施設数	定員	保 育 人 員			職員数	保育士
			計	男	女		
平成29年 総 数	2	240	186	102	84	73	49
(やわらぎ)私 立	1	120	84	46	38	38	26
(松 の 木) "	1	120	102	56	46	35	23
30年 総 数	2	240	197	110	87	70	48
(やわらぎ)私 立	1	120	91	48	43	39	27
(松 の 木) "	1	120	106	62	44	31	21
令和元年 総 数	2	240	217	123	94	76	56
(やわらぎ)私 立	1	120	95	54	41	42	32
(松 の 木) "	1	120	122	69	53	34	24
2年 総 数	2	240	229	126	103	76	55
(やわらぎ)私 立	1	120	102	53	49	42	31
(松 の 木) "	1	120	127	73	54	34	24
3年 総 数	2	240	225	129	96	78	58
(やわらぎ)私 立	1	120	91	49	42	42	33
(松 の 木) "	1	120	134	80	54	36	25

資料：子育て支援課

(2) 国民健康保険の加入状況

(各年度末現在、単位：人)

年 度	被保険者世帯	被保険者数	被 保 険 者 内 訳		
			一般被保険者数	退職被保険者数	老健対象者数
平成29年度	1,893	3,259	3,233	26	—
30年度	1,846	3,139	3,134	5	—
令和元年度	1,778	3,012	3,012	—	—
2年度	1,769	2,968	2,968	—	—
3年度	1,749	2,856	2,856	—	—

資料：保険医療課

(3) 国民健康保険の給付状況

(各年度末現在、単位：千円)

項 目	平成29年度	平成30年度	令和元年度	令和2年度	令和3年度
保 險 給 付 費					
一 般 被 保 険 者					
療 養 給 付 費	841,585	790,278	841,621	790,008	796,976
療 養 費	20,834	18,355	15,672	18,170	13,901
高 額 療 養 費	117,347	105,440	119,501	118,739	116,317
出 産 育 児 一 時 金	4,200	4,620	5,008	1,648	2,472
葬 祭 費	900	800	450	1,050	1,150
そ の 他	3,861	2,102	2,139	1,924	1,817
退 職 被 保 険 者 等					
療 養 給 付 費	7,379	3,531	585	19	43
療 養 費	186	56	0	0	0
高 額 療 養 費	1,587	314	92	0	0

資料：保険医療課

(4) 国民年金の加入状況

(各年度末現在、単位：人)

年 度	総 数	強制加入	任意加入	第 三 号
平成29年度	2,834	1,807	12	1,008
30年度	2,757	1,752	23	982
令和元年度	2,696	1,729	23	944
2年度	2,675	1,733	23	919
3年度	2,596	1,710	20	866

資料：保険医療課

(5) 介護保険の給付状況

(各年度末現在、単位：千円)

項 目	平成29年度	平成30年度	令和元年度	令和2年度	令和3年度
居 宅 サ ー ビ ス 費	437,781	473,964	521,411	519,667	524,626
地 域 密 着 型 サ ー ビ ス 費	162,692	165,361	161,680	160,481	159,212
施 設 サ ー ビ ス 費	277,290	281,409	287,722	297,466	292,312
福 祉 用 具 購 入 費	1,639	1,830	1,644	1,924	2,050
住 宅 改 修 費	7,268	6,515	6,075	5,894	5,814
サ ー ビ ス 計 画 費	50,168	51,971	55,636	56,706	62,475
高 額 介 護 サ ー ビ ス 費	22,338	23,339	25,668	27,618	26,287
特 定 入 所 者 介 護 サ ー ビ ス 費	41,859	39,365	40,115	42,225	35,460
審 査 支 払 い 手 数 料	696	722	776	789	832

資料：福祉介護課

(6) 介護保険の認定者数

(各年度末現在、単位：人)

項 目	平成29年度	平成30年度	令和元年度	令和2年度	令和3年度
1 号 被 保 険 者	568	614	641	665	668
2 号 被 保 険 者	13	12	9	8	10
合 計	581	626	650	673	678

資料：福祉介護課

(7) 国民年金の給付状況

(各年度末現在、単位：千円)

年 度	総 数		新法老齢		新法障がい		新法遺族	
	件数	支給額	件数	支給額	件数	支給額	件数	支給額
平成29年度	3,833	2,532,665	3,492	2,291,687	205	177,341	20	16,772
30年度	3,973	2,603,152	3,633	2,378,086	214	184,774	27	21,409
令和元年度	4,011	2,645,582	3,691	2,428,805	212	183,852	26	20,792
2年度	4,021	2,702,938	3,710	2,464,991	218	191,212	22	17,926
3年度	4,026	2,705,352	3,720	2,469,328	225	196,380	19	14,453

年 度	旧法老齢		5年年金		通算老齢		旧法障がい	
	件数	支給額	件数	支給額	件数	支給額	件数	支給額
平成29年度	77	33,945	—	—	31	6,685	6	5,260
30年度	68	29,738	—	—	25	5,880	4	3,702
令和元年度	55	23,571	—	—	22	5,260	4	3,706
2年度	47	20,577	—	—	20	5,105	3	2,736
3年度	41	18,153	—	—	18	4,306	3	2,734

年 度	母 子		遺 児		寡 婦		死亡一時金	
	件数	支給額	件数	支給額	件数	支給額	件数	支給額
平成29年度	—	—	—	—	2	974	…	…
30年度	—	—	—	—	2	975	…	…
令和元年度	—	—	—	—	1	391	…	…
2年度	—	—	—	—	1	391	…	…
3年度	—	—	—	—	—	—	…	…

資料：保険医療課

(8) 生活保護の状況

(各年度末現在、単位：人・円)

年 度	総 数			生 活 扶 助		
	世帯(延)	人員(延)	金 額	世帯(延)	人員(延)	金 額
平成29年度	79	142	6,075,873	72	132	4,299,218
30年度	80	141	6,812,791	74	126	4,352,750
令和元年度	91	162	8,348,722	80	147	5,572,492
2年度	90	152	7,983,147	84	144	4,962,369
3年度	78	132	7,984,386	76	128	5,586,473

年 度	住 宅 扶 助			教 育 扶 助		
	世 帯	人 員	金 額	世 帯	人 員	金 額
平成29年度	50	84	1,409,378	16	32	367,277
30年度	54	88	1,495,157	16	28	179,098
令和元年度	55	94	1,558,992	18	31	220,127
2年度	59	95	1,721,311	16	28	161,902
3年度	55	89	1,663,587	14	26	207,156

資料：福祉介護課

(9) 障がい者手帳の所持者数

(各年度末現在、単位：人)

年 度	総 数	身 体 障 が い 者						知的障がい
		視覚障がい	聴覚平衡機能障がい	音声言語機能障がい	そしゃく機能障がい	肢体不自由	内部障がい	
平成29年度	650	25	44	5	3	295	149	129
30年度	656	25	42	5	3	292	150	139
令和元年度	662	26	38	4	3	296	147	148
2年度	662	24	37	5	2	293	144	157
3年度	668	22	37	5	2	295	138	169

資料：福祉介護課

(10) 総合福祉センターの利用状況

(各年度末現在、単位：人)

年 度	総数	男	女	1日平均利用者数
平成29年度	15,108	6,685	8,423	62(244日)
平成30年度	16,439	7,321	9,118	67(244日)
令和元年度	21,783	10,223	11,560	100(220日)
2年度	10,376	4,696	5,680	56(184日)
3年度	4,945	2,387	2,558	58(86日)

資料：福祉介護課

1 1 環境・保健・衛生

(1) 医療施設の状況

(各年10月1日現在)

年次	総数		医院・診療所		歯科
	施設数	病床数	施設数	病床数	施設数
平成29年	7	—	4	—	3
30年	7	—	4	—	3
令和元年	7	—	4	—	3
2年	6	—	3	—	3
3年	6	—	3	—	3

資料：いきいき健康課

(2) 健康診査受診者数

(単位：人)

年度	総数	太子	春日	山田	葉室	畑	聖和台
平成29年度	1,508	247	562	427	39	18	215
30年度	1,479	243	538	409	42	24	223
令和元年度	1,531	247	573	413	44	23	231
2年度	1,497	240	546	426	45	20	219
3年度	1,463	221	533	420	46	19	224

資料：いきいき健康課

(注) 平成20年度より特定健康診査に移行した為、それぞれ加入の保険者により実施
(富田林医師会加入の医療機関のみ)

(3) 各種予防接種被接種者数

(各年度末現在、単位：人)

区 分	平成29年度	平成30年度	令和元年度	令和2年度	令和3年度
総 計	4,639	4,583	4,450	5,172	4,156
高 齢 者 肺 炎 球 菌	99	76	55	72	20
B C G	85	71	77	74	49
M R 混 合	191	173	173	171	140
日 本 脳 炎	523	529	455	446	257
四 種 混 合	332	323	297	284	229
二 種 混 合	69	116	105	108	82
インフルエンザ	1,921	1,971	2,066	2,800	2,395
子 宮 頸 が ん	3	3	7	36	38
ヒブワクチン	329	307	279	280	221
小児用肺炎球菌	330	305	282	275	221
水痘ワクチン	173	181	147	150	126
おたふくかぜ	147	136	149	133	100
B 型 肝 炎	258	221	206	201	154
ロタウイルス	173	171	152	142	124

資料：いきいき健康課

(注) 【MR混合】麻しん・風しんの混合接種

【四種混合】ジフテリア・百日せき・破傷風・不活化ポリオの混合接種

【二種混合】ジフテリア・破傷風の混合接種

【おたふくかぜ・ロタウイルス】町独自に接種費用の助成を行う

※ロタウイルスワクチンは令和2年10月から定期接種に移行

(4) 各種がん検診受診者数

(各年度末現在、単位：人)

年 度	総 数	胃がん	子宮頸がん	乳がん	肺がん	大腸がん
平成29年度	3,272	471	500	489	870	942
30年度	3,463	541	593	459	887	983
令和元年度	3,491	543	541	493	894	1,020
2年度	3,197	460	555	368	874	940
3年度	3,388	532	571	368	914	1,003

資料：いきいき健康課

(5) ごみ処理の状況

(各年度末現在、単位：t)

年 度	人 口	世 帯	総 数	収 集 量		
				可燃ごみ	粗大・不燃ごみ	資源ごみ
平成29年度	13,507	5,477	3,267	2,434	616	217
30年度	13,390	5,472	3,325	2,493	612	220
令和元年度	13,276	5,539	3,485	2,582	683	220
2年度	13,172	5,572	3,529	2,555	722	252
3年度	12,999	5,542	3,433	2,493	660	280

資料：環境農林課

(6) し尿処理の状況

(各年度末現在、単位：kl)

年 度	総処理量	生し尿量	浄化槽汚泥量
平成29年度	1,695	273	1,422
30年度	1,751	256	1,495
令和元年度	1,758	340	1,418
2年度	1,702	308	1,394
3年度	1,673	287	1,386

資料：環境農林課

(7) 水洗化の状況

(各年度末現在、単位：人)

年 度	人 口	世 帯	水 洗 化				非 水 洗 化			
			公共下水道		浄 化 槽		くみとり		自家処理	
			世帯	人口	世帯	人口	世帯	人口	世帯	人口
平成29年度	13,507	5,477	4,458	11,257	886	2,006	128	228	5	16
30年度	13,390	5,472	4,482	11,228	860	1,930	125	216	5	16
令和元年度	13,276	5,539	4,540	11,176	876	1,878	118	206	5	16
2年度	13,172	5,572	4,560	11,089	889	1,869	118	198	5	16
3年度	12,999	5,542	4,621	11,052	796	1,735	119	194	6	18

資料：環境農林課

(8) 斎場（火葬）使用の状況

(各年度末現在、単位：人)

年 度	総 数	春 日	山 田	そ の 他
平成29年度	96	0	0	96
30年度	102	0	0	102
令和元年度	88	0	0	88
2年度	96	0	0	96
3年度	136	0	0	136

資料：住民人権課

(注) 町発行火葬埋葬許可証による数値である。

(9) 主要河川水質測定結果

(令和3年度平均)

項目		梅川 板屋橋	太井川 太井川橋	太井川 管ヶ谷橋	飛鳥川 松本橋
生活環境項目	P H	8.0	8.1	7.9	8.4
	D O mg/L	10.0	10.3	9.4	11.5
	B O D mg/L	1.1	1.2	1.0	1.1
	C O D Mn mg/L	3.0	3.7	3.4	4.0
	S S mg/L	1	1	1.0	3
	大腸菌群数 MPN/100mL	765	2,010	877	2,910
	全窒素 mg/L	1.1	1.3	1.2	1.3
	全りん mg/L	0.1	0.1	0.1	0.1
健康項目	カドミウム mg/L	<0.001	<0.001	<0.001	<0.001
	全シアン mg/L	N.D	N.D	N.D	N.D
	鉛 mg/L	<0.005	<0.005	<0.005	<0.005
	六価クロム mg/L	<0.02	<0.02	<0.02	<0.02
	ひ素 mg/L	<0.001	<0.001	<0.001	<0.001
	P C B mg/L	N.D	N.D	N.D	N.D
	総水銀 mg/L	<0.0005	<0.0005	<0.0005	<0.0005

資料：環境農林課

(10) 公害の種類別苦情件数

(各年度末現在)

年度	総数	大気汚染	水質汚濁	土壌汚染	騒音	振動	地盤沈下	悪臭	その他
29年度	3	—	1	—	1	—	—	—	1
30年度	1	—	—	—	1	—	—	—	—
令和元年度	1	—	—	—	1	—	—	—	—
2年度	1	—	—	—	1	—	—	—	—
3年度	2	—	—	—	1	—	—	1	—

資料：環境農林課

(11) 光化学スモッグ予報・注意報の発令状況

(各年度末現在)

年 度	南大阪地域（太子町を含む）		大 阪 府 全 域	
	予 報	注意報	予 報	注意報
29年度	2	1	2	1
30年度	7	5	9	5
令和元年度	5	3	5	5
2年度	1	1	5	4
3年度	1	1	6	1

資料：環境農林課

1 2 上下水道

(1) 上水道給水件数、給水量の状況

(各年度末現在、単位：件・千m³)

年 度	総 数		一 般 用		官公署・ 学校・病院		公衆浴場用		そ の 他	
	件 数	給水量	件 数	給水量	件 数	給水量	件 数	給水量	件 数	給水量
29年度	5,219	1,319	5,106	1,228	28	47	2	41	83	3
30年度	5,227	1,296	5,120	1,222	28	47	2	23	77	3
令和元年度	5,263	1,273	5,157	1,204	28	45	2	21	76	2
2年度	4,966	1,306	4,862	1,244	27	42	2	16	75	1
3年度	4,967	1,267	4,874	1,213	27	40	2	12	64	1

資料：大阪広域水道企業団太子水道センター

(2) 下水道整備の状況

(各年度末現在)

年 度	面 積			整備 人口 (人)	管渠延長 施工 (m)	処理告示		人 口 普及率 (%)
	計画 (ha)	整備 (ha)	普及率 (%)			面積 (ha)	人口 (人)	
平成29年度	793	239	30.1	12,655	58,674	239	12,806	93.7
30年度	793	242	30.5	12,553	57,588	242	12,806	93.7
令和元年度	793	242	30.5	12,443	57,694	242	12,806	93.7
2年度	793	242	30.5	12,329	57,914	242	12,806	93.6
3年度	793	243	30.6	12,163	58,029	243	12,329	93.6

資料：環境農林課

(3) 上水道給水、配水状況

年 度	配水管総延長 (m)	行政区域内人口		給水区域内人口		給水戸数 (戸)	給水人口	
		[A] (人)	(人)	[B] (人)	(人)		[C] (人)	(人)
平成29年度	79,982	13,507	13,507	13,507	13,507	5,219	13,497	13,497
30年度	79,982	13,390	13,390	13,390	13,390	5,227	13,380	13,380
令和元年度	80,083	13,276	13,276	13,276	13,276	5,263	13,266	13,266
2年度	80,194	13,172	13,172	13,172	13,172	4,964	13,162	13,162
3年度	80,249	12,999	12,999	12,999	12,999	4,967	12,989	12,989

資料：大阪広域水道企業団太子水道センター

(注) 配水管総延長は、送水・導水を含む。

(各年度末現在)

配水量 (m^3)	普及率		一日配水量		有収水量 (m^3)
	C/A (%)	C/B (%)	平均(m^3)	最大(m^3)	
1,395,067	99.9	99.9	3,822	4,549	1,319,431
1,369,010	99.9	99.9	3,751	4,261	1,296,080
1,354,142	99.9	99.9	3,700	4,143	1,271,623
1,386,872	99.9	99.9	3,800	4,236	1,303,009
1,352,838	99.9	99.9	3,706	4,235	1,265,680

1 3 消 費 生 活

(1) 消費者物価指数（大阪市）

（平成27年（2015年）＝100）

年次	総合	食料	住居	光熱・水道	家具・家事用品
ウエイト	10,000	2,891	2,178	783	299
平成29年平均	99.8	102.0	99.7	94.3	98.1
30年平均	100.5	103.9	99.3	95.6	98.6
令和元年平均	101.0	104.8	99.2	97.0	100.7
2年平均	100.9	105.2	99.2	93.9	102.8
3年平均	99.4	99.1	101.2	101.3	102.2

年次	被服及び履物	保健医療	交通・通信	教育	教養娯楽	諸雑費
ウエイト	396	433	1,142	309	930	639
平成29年平均	101.9	101.8	97.8	96.2	101.1	98.5
30年平均	100.8	103.4	98.3	95.5	101.7	99.1
令和元年平均	100.9	104.1	97.3	93.9	103.5	99.8
2年平均	101.2	104.4	97.8	92.2	102.3	100.2
3年平均	100.1	99.5	91.1	100.0	101.8	101.0

資料：消費者物価指数

（注）①ラスパイレス式によって算出。

②ウエイトは、平成22年平均の家計調査品目分類の消費支出額に基づいて算出。

(2) 調査都市別消費者物価指数（総合指数）

（平成27年（2015年）＝100）

年次	全国	札幌	東京都区部	名古屋	大阪	神戸	福岡
平成29年平均	100.4	100.5	100.0	99.9	99.8	100.4	100.8
30年平均	101.3	102.1	100.9	100.9	100.5	101.2	101.6
令和元年平均	101.8	102.7	101.7	101.1	101.0	101.7	102.2
2年平均	101.8	102.3	101.8	101.0	100.9	102.5	102.3
3年平均	99.8	99.9	99.8	99.7	99.4	99.3	99.4

資料：消費者物価指数

14 土木・建設

(1) 道路の状況

(各年度末現在、単位：m・㎡)

年 度	町 道	
	延 長	面 積
平成29年度	75,983	418,626
30年度	75,983	418,626
令和元年度	75,983	418,626
2年度	75,983	418,626
3年度	75,983	418,626

資料：地域整備課

(2) 都市計画道路の状況

(令和4年3月31日現在、単位：m・%)

路 線 名	延 長	幅 員	整備済率	整備中率	未整備率
総 数	6,510		100	—	—
富田林太子線	1,930	16	100	—	—
太子中央線	1,720	18	100	—	—
太子西条線	340	16	100	—	—
西山竜王寺線	950	12	100	—	—
西山南線	560	9	100	—	—
西山中央線	560	8	100	—	—
西山春日線	450	12	100	—	—

資料：地域整備課

(注) 整備率・未整備率の求め方は 整備済延長 (未整備済延長) ÷ 総延長

(3) 都市計画公園の状況

(令和4年3月31日現在、単位：ha)

名 称	位 置	計 画 決 定		開 設 年 度	開 設 面 積
		告示年月日	面 積		
聖和台第1公園	聖和台4-10	H元.8.10	0.37	H 2	0.37
聖和台第2公園	聖和台2-9-1	H元.8.10	0.24	H 2	0.24
聖和台第3公園	聖和台1-5-9	H元.8.10	0.22	H 2	0.22
聖和台第4公園	聖和台4-4-1	H元.8.10	0.25	H 2	0.25
磯長台第1公園	春日98-297	H元.8.10	0.21	S53	0.21
磯長台第2公園	春日98-205	H元.8.10	0.20	S53	0.20
宗門池公園	春日1458-3	H元.8.10	0.19	S62	0.19
太子第1号公園	太子469-2	H元.8.10	0.11	S58	0.11
合 計			1.79		1.79

資料：地域整備課

(4) その他の都市公園の状況

(令和4年3月31日現在、単位：ha)

名 称	位 置	開設年度	面 積
塚の前公園	春日296-61地内	S51	0.07
落原公園	春日103-15地内	S61	0.03
金井戸公園	春日117-4地内	S61	0.01
東条公園	山田3738-19地内	H 2	0.01
葉室公園	葉室1123-1地内	H 4	0.46
中山第1公園	山田823-32地内	H 7	0.27
中山第2公園	山田823-105地内	H 7	0.11
内之町公園	太子2076地内	H 7	0.13
畑薬師山公園	畑175-4地内	H 7	0.30
太子・和みの広場	太子2150地内他	H21	1.09
どろんこふれあい広場	山田3656-1地内他	H21	0.12
合 計			2.60

資料：地域整備課

(5) 家屋の状況

(各年1月1日現在、単位：棟・㎡)

区 分	平成29年		令和元年		令和2年		令和3年		令和4年	
	棟数	総床面積	棟数	総床面積	棟数	総床面積	棟数	総床面積	棟数	総床面積
木 造	5,254	518,634	5,269	521,713	5,277	523,693	5,281	525,884	5,284	527,483
専用住宅	4,025	455,466	4,041	458,161	4,065	460,992	4,077	463,390	4,089	465,223
共同住宅	50	13,345	51	13,780	50	13,299	50	13,255	50	13,255
併用住宅	119	12,652	118	12,544	118	12,544	117	12,480	115	12,353
農家住宅	—	—	—	—	—	—	—	—	—	—
旅館・料亭・ 待合・ホテル	4	549	4	549	4	549	4	549	4	549
事務所・店舗・ 百貨店・銀行	53	3,806	54	3,864	55	3,926	56	3,990	56	3,990
病院	3	236	3	236	3	236	3	236	3	236
工場・倉庫	266	13,039	267	13,088	264	13,084	269	13,202	270	13,277
付 属 家	734	19,541	731	19,491	718	19,063	705	18,782	697	18,600
非 木 造	1,441	226,993	1,443	235,468	1,443	235,867	1,436	235,077	1,437	235,611
事務所・店舗・ 百貨店・銀行	73	12,578	75	20,953	74	20,800	73	20,714	73	20,714
住宅・アパート	805	132,557	806	132,778	805	133,645	801	132,891	803	133,253
工場・倉庫	458	65,399	458	65,293	460	64,992	460	65,050	460	65,242
そ の 他	105	16,459	104	16,444	104	16,430	102	16,422	101	16,402

資料：税務課

(注) 非課税家屋を除く。

(6) 建築確認申請受理状況

(各年度末現在)

年 度	総数	専用 住宅	共同 住宅	併用 住宅	工場	公共建築物 (住宅は除く)	商業施設	その他 (工作物を含む)
平成29年度	35	27	—	—	—	—	3	5
30年度	49	41	—	—	—	1	1	6
令和元年度	41	33	—	—	—	1	1	6
2年度	49	44	—	—	—	3	1	1
3年度	44	40	—	—	—	0	1	5

資料：地域整備課

(注) 長屋を共同住宅として算入。

(注) 計画変更も含んで算入。

(注) 私立学校、福祉施設はその他で算入。

1 5 警 察 · 消 防

(1) 交通事故発生状況

(各年末現在、単位：件・人)

年次	事故件数	死傷者		
		総数	死者	負傷者
平成29年	47	59	—	59
30年	35	50	—	50
令和元年	30	35	—	35
2年	30	39	—	39
3年	29	38	—	38

資料：自治防災課

(2) 犯罪発生状況

(各年末現在、単位：件)

年次	総数	凶悪犯	粗暴犯	窃盗犯	知能犯	その他
29年	1,024	6	33	744	85	156
30年	912	5	26	681	56	144
令和元年	757	11	30	528	47	141
2年	659	7	50	398	58	146
3年	513	6	37	335	32	103

資料：自治防災課

(注) 富田林警察署管内の数値である。

(3) 火災発生状況

(各年末現在、単位：件・人)

年次	火災件数				建物焼損 面積(m ²)	死傷者		損害額 (千円)
	総数	建物	車両	その他		死者	負傷者	
平成29年	4	1	—	3	6.00	—	—	16
30年	3	—	—	3	—	—	—	27
令和元年	3	2	—	1	82.62	—	—	743
2年	9	3	2	4	3.00	—	2	1,933
3年	1	1	—	—	—	—	—	14

資料：自治防災課

(4) 救急事故別等搬送状況

(各年末現在、単位：件・人)

項目	年次	平成29年	平成30年	令和元年	令和2年	令和3年
		総数	645	657	650	553
搬送人員		605	630	612	496	556
火災		3	3	2	15	2
自然災害		—	—	—	—	—
水難		—	—	1	—	—
交通		67	48	50	27	48
労災		3	4	5	2	5
運動競技		5	2	19	5	7
一般負傷		109	124	120	108	127
加害		—	1	2	1	—
自損行為		4	5	3	—	5
急病		440	457	436	386	406
その他		14	13	12	9	11

資料：自治防災課

16 選 挙

(1) 投票区別選挙人名簿登録者数

(各年3月2日現在、単位：人)

年・投票区	登 録 者 数		
	総 数	男	女
平成 30年	11,328	5,506	5,822
令和 元年	11,247	5,461	5,786
2年	11,176	5,422	5,754
3年	11,145	5,391	5,754
4年	11,052	5,356	5,696
第 1 投票区	1,528	743	785
第 2 投票区	3,053	1,477	1,576
第 3 投票区	1,594	807	787
第 4 投票区	2,470	1,194	1,276
第 5 投票区	2,407	1,135	1,272

資料：選挙管理委員会

(2) 主要選挙投票状況

執行年月日	有権者数			投票者数			投票率 (%)		
	総数	男	女	総数	男	女	総数	男	女
衆議院議員総選挙									
平成 21 年 8 月 30 日									
(小選挙区)	11,223	5,438	5,785	7,897	3,814	4,083	70.36	70.14	70.58
(比例代表)	11,223	5,438	5,785	7,895	3,814	4,081	70.35	70.14	70.54
平成 24 年 12 月 16 日									
(小選挙区)	11,198	5,422	5,776	6,726	3,283	3,443	60.06	60.55	59.61
(比例代表)	11,198	5,422	5,776	6,726	3,283	3,443	60.06	60.55	59.61
平成 26 年 12 月 14 日									
(小選挙区)	11,155	5,396	5,759	6,010	2,939	3,071	53.88	54.47	53.33
(比例代表)	11,155	5,396	5,759	6,010	2,939	3,071	53.88	54.47	53.33
平成 29 年 10 月 22 日									
(小選挙区)	11,362	5,519	5,843	5,908	2,836	3,072	52.00	51.39	52.58
(比例代表)	11,362	5,519	5,843	5,908	2,836	3,072	52.00	51.39	52.58
令和 3 年 10 月 25 日									
(小選挙区)	11,078	5,357	5,721	6,541	3,155	3,386	59.04	58.89	59.19
(比例代表)	11,078	5,357	5,721	6,540	3,154	3,386	59.04	58.88	59.19
参議院議員通常選挙									
平成 22 年 7 月 11 日									
(大阪府選出)	11,192	5,435	5,757	6,471	3,130	3,341	57.82	57.59	58.03
(比例代表)	11,192	5,435	5,757	6,469	3,130	3,339	57.80	57.59	58.00
平成 25 年 7 月 21 日									
(大阪府選出)	11,225	5,444	5,781	6,005	2,937	3,068	53.50	53.95	53.07
(比例代表)	11,225	5,444	5,781	6,005	2,937	3,068	53.50	53.95	53.07
平成 28 年 7 月 10 日									
(大阪府選出)	11,394	5,543	5,851	5,662	2,775	2,887	49.69	50.06	49.34
(比例代表)	11,394	5,543	5,851	5,661	2,774	2,887	49.68	50.05	49.34
令和 元年 7 月 21 日									
(大阪府選出)	11,223	5,439	5,784	5,524	2,712	2,812	49.22	49.86	48.62
(比例代表)	11,223	5,439	5,784	5,523	2,712	2,811	49.21	49.86	48.60
令和 4 年 7 月 10 日									
(大阪府選出)	11,044	5,333	5,711	5,927	2,893	3,034	53.67	54.25	53.13
(比例代表)	11,044	5,333	5,711	5,925	2,893	3,032	53.65	54.25	53.09

資料：選挙管理委員会

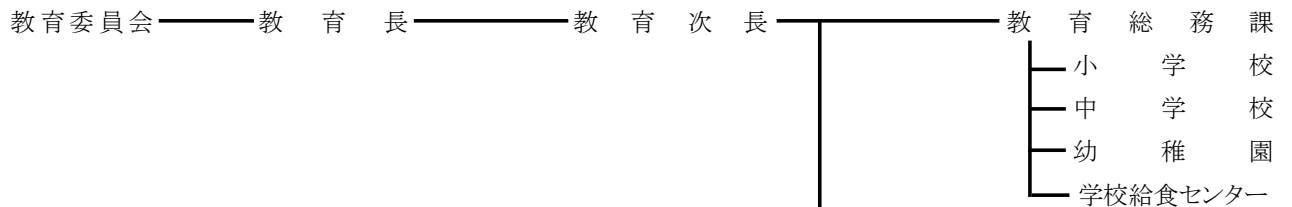
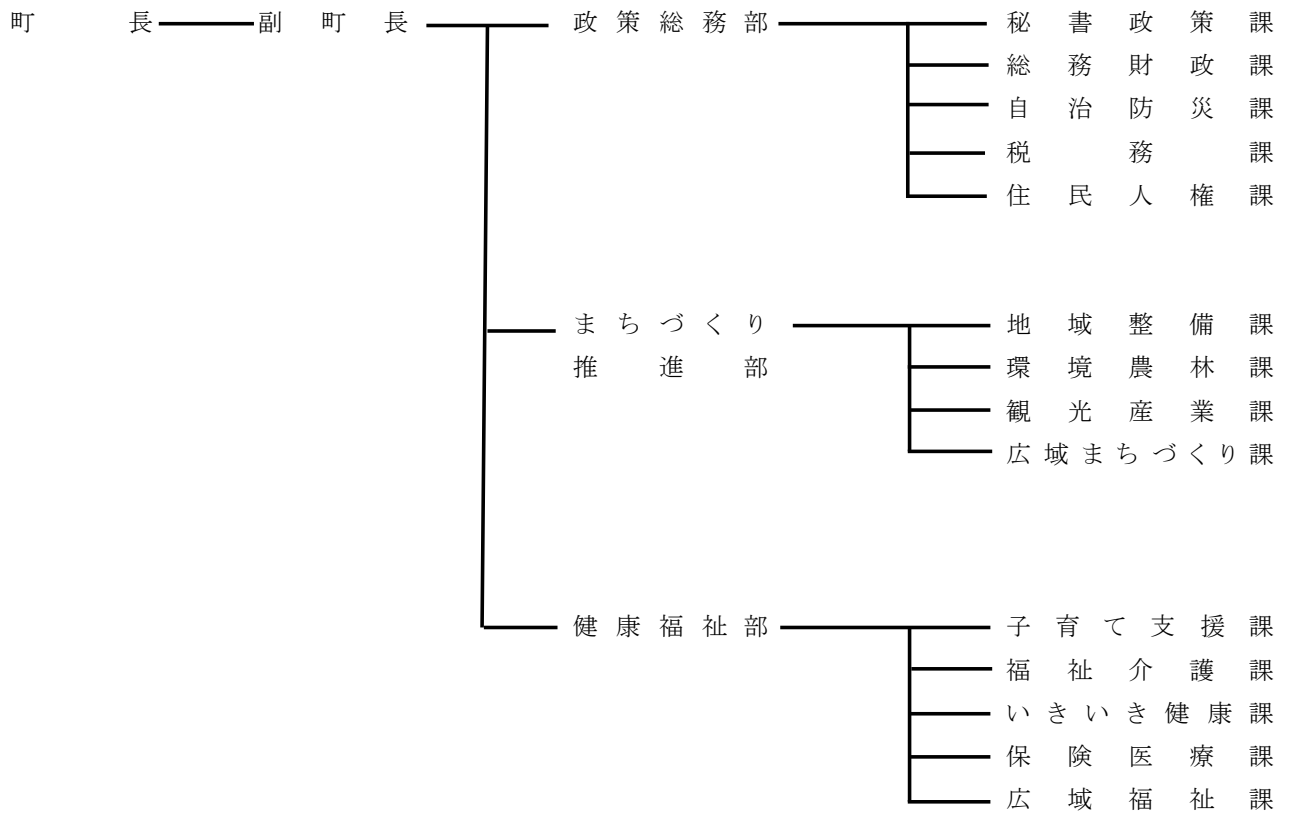
執行年月日	有権者数			投票者数			投票率 (%)		
	総数	男	女	総数	男	女	総数	男	女
府知事選挙									
平成 20 年 1 月 27 日	11,118	5,398	5,720	5,965	2,816	3,149	53.65	52.17	55.05
平成 23 年 11 月 27 日	11,148	5,400	5,748	6,054	2,909	3,145	54.26	53.83	54.66
平成 27 年 11 月 22 日	10,972	5,341	5,631	5,173	2,501	2,672	47.15	46.83	47.45
令和 元年 4 月 7 日	11,093	5,376	5,717	5,405	2,599	2,806	48.72	48.34	49.08
府議会議員選挙									
平成 19 年 4 月 8 日	11,044	5,338	5,706	5,393	2,548	2,845	48.83	47.73	49.86
平成 23 年 4 月 10 日	11,085	5,374	5,711	4,870	2,331	2,539	43.93	43.38	44.46
平成 27 年 4 月 12 日	10,992	5,325	5,667	4,580	2,234	2,346	41.67	41.95	41.40
令和 元年 4 月 7 日	11,091	5,374	5,717	5,337	2,570	2,767	48.12	47.82	48.40
町長選挙									
平成 12 年 4 月 9 日	無 投 票								
平成 16 年 4 月 4 日	10,889	5,269	5,620	5,170	2,398	2,772	47.48	45.51	49.32
平成 20 年 4 月 6 日	11,063	5,357	5,706	5,843	2,688	3,155	52.82	50.18	55.29
平成 24 年 4 月 8 日	11,088	5,369	5,719	5,607	2,584	3,023	50.57	48.13	52.86
平成 28 年 4 月 10 日	無 投 票								
令和 2 年 4 月 12 日	11,003	5,333	5,670	5,576	2,641	2,935	50.68	49.52	51.76
町議会議員選挙									
平成 12 年 10 月 22 日	10,592	5,158	5,434	7,665	3,546	4,119	72.37	68.75	75.80
平成16年 4月 4日(補欠)	10,889	5,269	5,620	5,167	2,395	2,772	47.45	45.45	49.32
平成 16 年 10 月 17 日	10,965	5,301	5,664	7,719	3,537	4,182	70.40	66.72	73.83
平成20年 1月27日(補欠)	無 投 票								
平成 20 年 10 月 26 日	11,108	5,377	5,731	6,586	3,025	3,561	59.29	56.26	62.14
平成 24 年 10 月 21 日	11,108	5,380	5,728	7,080	3,273	3,807	63.74	60.84	66.46
平成28年 4月10日(補欠)	10,925	5,306	5,619	2,139	1,019	1,120	19.58	19.20	19.93
平成 28 年 10 月 23 日	11,291	5,489	5,802	6,082	2,794	3,288	53.87	50.90	56.67
令和2年4月12日(補欠)	無 投 票								
令和 2 年 10 月 25 日	11,046	5,331	5,715	5,802	2,699	3,103	52.53	50.63	54.30

資料：選挙管理委員会

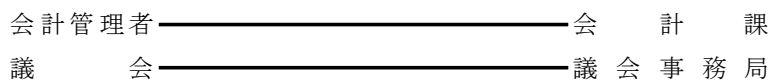
1 7 行 財 政

(1) 行政組織図

(令和4年4月1日現在)



選挙管理委員会	—	事務局 (住民人権課)
監査委員会	—	事務局 (総務財政課)
公平委員会	—	事務局 (秘書政策課)
農業委員会	—	事務局 (環境農林課)
固定資産評価審査委員会	—	事務局 (総務財政課)



資料：秘書政策課

(2) 町職員数

(各年4月1日現在、単位：人)

区 分	平成29年	平成30年	令和元年	令和2年	令和3年
総 数	109	111	114	111	113
一 般 行 政 部 門	76	77	80	78	78
議 会	2	2	2	2	2
総 務 企 画	29	31	31	34	31
税 務	8	8	8	8	8
民 生	14	13	14	12	14
衛 生	9	8	9	8	8
農 林 水 産	3	3	3	3	2
商 工	3	3	4	4	5
土 木	8	9	9	7	8
特 別 行 政 部 門	19	19	19	18	20
教 育	19	19	19	18	20
公 営 企 業 等 会 計 部 門	14	15	15	15	15
水 道	0	0	0	0	0
下 水 道	3	3	3	3	3
そ の 他	11	12	12	12	12

資料：秘書政策課

(注) 特別職（町長・副町長・教育長）を除く。

(3) 年齢別職員数

(各年4月1日現在、単位：人)

年 次	総 数	18～19	20～21	22～23	24～25	26～27	28～29	30～31	32～33	34～35
平成29年	109			2	3	2	5	5	3	4
30年	111			1	5	3	3	8	2	4
令和元年	114			1	4	4	2	5	5	6
2年	111			3	0	6	2	3	8	4
3年	113			3	1	4	4	4	5	5
年 次	36～37	38～39	40～41	42～43	44～45	46～47	48～49	50～54	55歳以上	
平成29年	3	4	10	9	10	8	4	21	16	
30年	2	5	6	7	12	12	2	22	17	
令和元年	4	4	4	10	9	10	8	17	21	
2年	5	4	5	8	7	13	11	14	18	
3年	7	5	4	6	10	9	11	16	19	

資料：秘書政策課

(4) 財政状況の推移

(単位：千円)

区 分	平成29年度	平成30年度	令和元年度	令和2年度	令和3年度
基準財政収入額 A	1,351,054	1,347,032	1,365,375	1,436,178	1,336,079
基準財政需要額 B	2,615,598	2,639,960	2,679,583	2,776,299	2,969,113
財政力指数(A/B)	0.517	0.510	0.510	0.517	0.450
標準財政規模	3,179,969	3,199,154	3,203,220	3,299,217	3,517,157
普通会計					
經常一般財源等収入額 C	3,255,924	3,242,495	3,254,113	3,249,861	3,559,735
經常経費充当一般財源等額 D	3,113,121	3,139,376	3,374,847	3,226,763	3,160,757
經常収支比率(D/C)(%)	95.6	96.8	103.7	99.3	88.8
健全化判断比率等 (%)					
実質赤字比率	—	—	—	—	—
連結実質赤字比率	—	—	—	—	—
実質公債費比率	7.4	7.0	7.1	6.2	5.5
将来負担比率	—	—	—	—	—
資金不足比率(水道事業)	—	—	—	—	—
資金不足比率(下水道事業)	—	—	—	—	—

資料：総務財政課

(注) 財政力指数・実質公債費比率は、3ヶ年平均。

健全化判断比率等は、平成19年度決算から算定義務付け。

ただし、実質公債費比率は平成17年度決算から算定義務付け。

実質赤字比率及び連結実質赤字比率、資金不足比率が生じない場合「—」と記載。

(5) 一般会計決算額

(歳入)

(単位：千円)

科 目	平成29年度	平成30年度	平成31年度	令和2年度	令和3年度
歳入総額	4,987,573	4,707,066	5,249,950	7,047,423	6,485,140
町税	1,444,890	1,412,133	1,452,005	1,395,559	1,356,383
地方譲与税	35,195	35,473	36,188	36,615	37,129
利子割交付金	4,358	4,075	2,448	2,346	1,881
配当割交付金	12,331	9,697	11,272	9,934	14,849
株式等譲渡所得割交付金	12,437	8,205	6,453	11,226	16,673
法人事業税交付金	—	—	—	1,569	8,823
地方消費税交付金	218,188	213,297	203,442	257,200	278,858
ゴルフ場利用税交付金	24,650	23,974	23,685	15,478	16,711
環境性能割交付金			3,215	6,339	7,360
地方特例交付金	9,283	10,208	24,391	14,186	26,729
地方交付税	1,464,654	1,493,779	1,511,255	1,550,638	1,867,031
交通安全対策特別交付金	2,254	2,111	2,039	2,145	2,064
分担金及び負担金	61,549	60,951	47,392	33,066	30,884
使用料及び手数料	57,367	63,495	60,465	59,275	60,154
国庫支出金	546,406	471,979	601,265	2,251,849	1,195,644
府支出金	442,367	412,194	434,402	479,976	505,189
財産収入	5,575	4,437	5,653	2,587	2,886
寄附金	5,260	27,850	5,102	6,358	116,839
繰入金	1,802	23,423	431,620	329,053	301,233
繰越金	190,444	81,036	29,854	47,481	68,077
諸収入	52,040	33,081	49,419	39,121	53,838
町債	378,584	296,450	298,053	495,421	515,905
自動車取得税交付金	17,939	19,218	10,332	1	0

資料：総務財政課

(歳出)

(単位：千円)

科 目	平成29年度	平成30年度	平成31年度	令和2年度	令和3年度
歳出総額	4,906,537	4,677,212	5,202,469	6,979,346	6,277,069
議会費	97,933	97,739	94,309	88,152	91,095
総務費	720,217	744,910	919,190	2,348,579	1,006,865
民生費	1,737,740	1,726,010	1,828,239	1,878,635	2,199,953
衛生費	354,043	362,852	363,276	403,015	542,276
農林水産業費	74,649	60,912	72,589	55,124	46,925
商工費	58,881	46,251	79,582	90,011	99,707
土木費	419,349	309,381	342,446	325,362	319,174
消防費	230,333	239,730	241,778	237,197	245,441
教育費	644,704	522,269	825,526	1,121,757	1,285,232
災害復旧費	64,698	30,103	—	—	—
公債費	503,990	537,055	435,534	431,514	440,401
諸支出金	—	—	—	—	—
予備費	—	—	—	—	—
前年度繰上充用金	—	—	—	—	—

資料：総務財政課

(6) 一般会計性質別歳出決算額

(単位：千円)

区 分	平成29年度	平成30年度	平成31年度	令和2年度	令和3年度
総 額	4,906,537	4,677,212	5,202,469	6,979,346	6,277,068
人 件 費	935,112	946,612	1,096,684	1,181,890	1,170,249
扶 助 費	910,745	914,902	966,323	1,016,061	1,371,359
公 債 費	503,990	537,055	435,534	431,514	440,401
投 資 的 経 費	429,105	132,034	431,611	680,571	781,903
物 件 費	846,430	837,953	954,115	892,300	1,006,477
補 助 費 等	570,566	541,839	549,152	2,189,004	738,823
積 立 金	58,141	101,353	48,347	24,266	214,473
投資及び出資金・貸付金	—	—	—	—	—
繰 出 金	628,258	640,547	697,490	541,697	532,240
維 持 補 修 費	24,190	24,917	23,213	22,043	21,143

資料：総務財政課

(7) 特別会計決算額

(歳入)

(単位：千円)

科目	平成29年度	平成30年度	平成31年度	令和2年度	令和3年度
総額	3,501,025	3,198,680	3,336,685	2,919,628	2,988,333
国民健康保険事業	1,744,524	1,432,533	1,482,263	1,417,630	1,429,963
山田財産区事業	6,287	9,130	12,563	4,224	3,999
春日財産区事業	848	845	875	915	1,032
下水道事業	405,176	385,631	424,441	—	—
介護保険事業	1,163,898	1,185,931	1,214,958	1,271,344	1,322,917
後期高齢者医療事業	180,292	184,610	201,585	225,515	230,422

(歳出)

(単位：千円)

科目	平成29年度	平成30年度	平成31年度	令和2年度	令和3年度
総額	3,412,258	3,148,435	3,275,768	2,858,897	2,889,783
国民健康保険事業	1,705,722	1,407,094	1,469,283	1,403,541	1,409,084
山田財産区事業	4,637	7,845	12,348	3,910	3,116
春日財産区事業	731	695	667	688	681
下水道事業	405,176	385,631	397,263	—	—
介護保険事業	1,121,611	1,168,473	1,200,805	1,232,225	1,253,438
後期高齢者医療事業	174,381	178,697	195,402	218,533	223,464

資料：各特別会計所管課

(8) 水道事業会計決算額

(単位：千円)

科 目	平成29年度	平成30年度	平成31年度	令和2年度	令和3年度
収 益 の 収 入	250,108	290,184	290,714	284,650	284,623
収 益 の 支 出	237,259	248,174	273,271	255,653	249,047
純 利 益	12,849	42,010	17,443	28,997	35,576
資 本 の 収 入	21,687	18,259	9,503	54,916	16,829
資 本 の 支 出	140,270	98,362	75,952	216,770	121,570
収 支 差 引 額	△ 118,583	△ 80,103	△ 66,449	△ 161,854	△ 104,741

資料：大阪広域水道企業団太子水道センター

(9) 下水道事業会計決算額

(単位：千円)

科 目	平成29年度	平成30年度	平成31年度	令和2年度	令和3年度
収 益 の 収 入	—	—	—	342,704	308,740
収 益 の 支 出	—	—	—	342,261	308,080
純 利 益	—	—	—	△ 443	△ 660
資 本 の 収 入	—	—	—	173,279	161,354
資 本 の 支 出	—	—	—	267,778	255,335
収 支 差 引 額	—	—	—	△ 94,499	△ 93,981

資料：環境農林課

(10) 町債現在高

区 分	平成29年度	平成30年度	令和元年度	令和2年度	令和3年度
総 額 (一 般)	4,537,872	4,334,942	4,228,638	4,319,098	4,416,507
財 務 省	1,691,367	1,603,910	1,700,699	1,780,275	1,744,426
旧日本郵政公社	368,855	315,355	261,175	206,304	150,726
大 阪 府	29,120	18,872	8,491	—	—
市 中 銀 行	80,390	4,080	—	—	—
地方公共団体金融機構	1,898,215	1,928,260	1,872,297	1,972,587	2,238,651
そ の 他	469,925	464,465	385,976	359,932	282,704
総 額 (下 水 道)	2,191,663	2,060,639	1,927,275	1,773,800	1,623,293
財 務 省	304,802	268,904	234,255	198,360	161,168
旧日本郵政公社	821,473	747,290	670,973	592,452	511,653
地方公共団体金融機構	669,321	635,839	601,492	565,029	532,936
そ の 他	396,067	408,606	420,555	417,959	417,536
総 額 (上 水 道)	250,517	225,197	199,201	176,840	153,844
財 務 省	132,232	122,035	111,566	100,814	89,772
地方公共団体金融機構	109,870	98,913	87,635	76,026	64,072
そ の 他	8,415	4,249	—	—	—

資料：総務財政課、環境農林課、大阪広域水道企業団太子水道センター

(1 1) 地方交付税の状況

(単位：千円)

区 分	平成29年度	平成30年度	令和元年度	令和2年度	令和3年度
総 額	1,464,654	1,493,779	1,511,255	1,550,638	1,867,031
普 通	1,262,481	1,292,928	1,311,848	1,338,703	1,633,034
特 別	202,173	200,851	199,407	211,935	233,997

資料：総務財政課

(1 2) 町税収入の状況

(単位：千円)

区 分	平成29年度	平成30年度	令和元年度	令和2年度	令和3年度
総 額	1,444,890	1,412,133	1,452,005	1,395,559	1,356,383
町 民 税	683,320	681,543	708,895	710,982	689,612
個 人 法 人	654,840	653,703	664,892	675,083	651,770
固 定 資 産 税	28,480	27,840	44,003	35,899	37,842
土 地 ・ 家 屋	519,539	496,445	518,776	515,575	488,189
償 却 資 産	459,100	437,989	453,615	452,429	431,704
納 付 金	60,439	58,456	65,161	63,146	56,485
軽 自 動 車 税	—	—	—	—	—
町 た ば こ 税	34,281	35,624	37,357	40,041	40,811
入 湯 税	207,523	198,421	186,919	128,892	137,383
	227	100	58	69	388

資料：税務課

(13) 歴代町長

代	氏名	就任年月日	退任年月日
初代	松井一郎	昭和31年10月28日	昭和35年 3月31日
2代	田中誠一	昭和35年 4月18日	昭和39年 4月17日
3代	石田専三	昭和39年 4月18日	昭和43年 4月17日
4代	筒井加雄	昭和43年 4月18日	昭和55年 4月17日
5代	田中芳雄	昭和55年 4月18日	昭和59年 4月17日
6代	吉村久平	昭和59年 4月18日	平成20年 4月17日
7代	浅野克己	平成20年 4月18日	令和 2年 4月17日
8代	田中祐二	令和 2年 4月18日	現 在

(14) 歴代副町長（助役）

代	氏名	就任年月日	退任年月日
初代	角谷賢次郎	昭和31年11月21日	昭和35年11月20日
	松井好郎	昭和31年11月21日	昭和55年11月20日
2代	村井平三	昭和55年11月21日	昭和59年 6月30日
3代	川本眞佐人	昭和58年 5月 1日	昭和60年 3月31日
4代	志賀紀之	昭和60年 4月 1日	昭和62年 3月31日
5代	総山哲男	昭和62年 4月 1日	平成元年 3月31日
6代	清水幸弘	平成元年 4月 1日	平成 3年 3月31日
7代	小林栄	平成 3年 4月 1日	平成 5年 3月31日
8代	九鬼康夫	平成 5年 4月 1日	平成 7年 3月31日
9代	向井正博	平成 7年 4月 1日	平成 9年 3月31日
10代	角田暎夫	平成 9年 4月 1日	平成15年10月31日
11代	山口信彦	平成16年 5月11日	平成18年 3月31日
12代	山本讓	平成18年 4月 1日	平成20年 3月31日
13代	津田清	平成20年 9月 1日	平成22年 3月31日
14代	小高將根	平成22年 4月 1日	平成24年 3月31日
15代	後藤克己	平成24年 4月25日	平成26年 3月31日
16代	武矢幸信	平成26年 4月 1日	平成28年 3月31日
17代	松村勝之	平成28年 5月 1日	令和 2年 4月20日
18代	藤原幹	令和 2年 5月 1日	令和 4年 3月31日
19代	齋藤健吾	令和 4年 4月 1日	現 在

(注) 平成19年4月1日より副町長に改正。

(15) 歴代収入役

代	氏名	就任年月日	退任年月日
初代	原 重 雄	昭和31年11月21日	昭和57年10月26日
2代	内 田 定 夫	昭和59年 7月 1日	昭和63年 6月30日
3代	山 上 長 一	昭和63年 7月 1日	平成 8年 6月30日
4代	池 端 繁 治	平成 8年 7月 1日	平成16年12月29日

(注)①平成17年1月1日より助役が収入役を兼掌するものとする。

②平成19年4月1日より収入役制度の廃止。

(16) 歴代教育長

代	氏名	就任年月日	退任年月日
初代	岩 井 好 一	昭和31年11月21日	昭和50年10月 5日
2代	林 芳 弘	昭和50年11月 5日	平成 4年 8月31日
3代	多 吾 巧	平成 4年11月21日	平成13年 3月31日
4代	東 野 雅 巳	平成13年 4月 1日	平成16年11月20日
5代	那 谷 定 彦	平成16年12月 8日	平成24年12月7日
6代	勝 良 憲 治	平成24年12月 8日	現 在

(17) 歴代議長

代	氏名	就任年月日	退職年月日
初代	多 吾 徳治郎	昭和31年11月20日	昭和35年10月27日
2代	京 谷 由太郎	昭和35年10月28日	昭和39年10月27日
3代	建 石 吉 夫	昭和39年11月 6日	昭和43年10月27日
4代	建 石 吉 夫	昭和43年11月 4日	昭和47年10月27日
5代	建 石 吉 夫	昭和47年11月 6日	昭和51年10月27日
6代	建 石 吉 夫	昭和51年11月 4日	昭和55年10月27日
7代	西 川 繁太郎	昭和55年10月31日	昭和56年10月22日
8代	吉 村 勝	昭和56年10月22日	昭和57年10月22日
9代	京 谷 一 男	昭和57年10月22日	昭和58年10月25日
10代	三 嶋 卯 市	昭和58年10月25日	昭和59年10月27日
11代	上 田 長 一	昭和59年11月 1日	昭和60年10月11日
12代	川 端 三治郎	昭和60年10月11日	昭和61年10月27日
13代	五十川 一 郎	昭和61年10月27日	昭和62年10月23日
14代	田 中 一 勲	昭和62年10月23日	昭和63年10月27日
15代	林 嘉 昭	昭和63年11月 1日	平成元年10月23日
16代	岩 井 義 忠	平成元年10月23日	平成 2年10月23日
17代	吉 田 博	平成 2年10月23日	平成 3年10月22日
18代	五十川 一 郎	平成 3年10月22日	平成 4年10月27日
19代	田 中 一 勲	平成 4年11月 4日	平成 5年10月27日
20代	岩 井 義 忠	平成 5年10月27日	平成 6年10月24日
21代	浅 野 克 己	平成 6年10月24日	平成 7年10月18日
22代	奥 田 康 弘	平成 7年10月18日	平成 8年10月27日
23代	奥 田 康 弘	平成 8年10月30日	平成 9年10月28日
24代	大 鳥 正 弘	平成 9年10月28日	平成10年10月22日
25代	浅 野 克 己	平成10年10月22日	平成11年11月 2日
26代	山 本 朝 雄	平成11年11月 2日	平成12年10月27日
27代	京 谷 一 男	平成12年11月 1日	平成13年10月25日
28代	鈴 木 憲	平成13年10月25日	平成14年10月23日
29代	鈴 木 憲	平成14年10月23日	平成16年10月27日
30代	鈴 木 憲	平成16年11月 1日	平成17年10月25日

代	氏 名	就任年月日	退職年月日
31代	村 井 博	平成17年10月25日	平成18年10月24日
32代	建 石 良 明	平成18年10月24日	平成19年10月24日
33代	大 鳥 正 弘	平成19年10月24日	平成20年10月27日
34代	田 中 祐 二	平成20年10月27日	平成21年10月23日
35代	羽 山 茂 男	平成21年10月23日	平成22年10月22日
36代	山 田 強	平成22年10月22日	平成23年10月21日
37代	羽 山 茂 男	平成23年10月21日	平成24年10月27日
38代	建 石 良 明	平成24年11月 1日	平成25年10月23日
39代	森 田 忠 彦	平成25年10月23日	平成26年10月24日
40代	田 中 祐 二	平成26年10月24日	平成27年10月23日
41代	山 田 強	平成27年10月23日	平成28年10月27日
42代	山 田 強	平成28年11月 1日	平成29年10月25日
43代	中 村 直 幸	平成29年10月25日	平成30年10月23日
44代	中 村 直 幸	平成30年10月23日	令和元年10月25日
45代	森 田 忠 彦	令和元年10月25日	令和 2年10月27日
46代	村 井 浩 二	令和 2年10月30日	令和 3年11月30日
47代	辻 本 馨	令和 3年11月30日	現在

付 録

官公署等施設一覧表

名 称	所在地	電 話
【官公署等】		
太子町役場	山田88	98-0300 (代表)
万葉ホール (庁舎に併設)	山田104-1	98-0300 (代表)
生涯学習センター (太子の森)	山田88	98-5530
図書館	山田88	98-5526
給食センター	山田3454-1	98-4607
竹内街道歴史資料館	山田1855	98-3266
大道旧山本家住宅	山田1797	98-5534
総合スポーツ公園	山田1221	98-5344
竹内街道交流館	山田1799	26-8051
保健センター	山田101	98-5520
総合福祉センター	春日963-1	98-1311
道の駅「近つ飛鳥の里 太子」	山田2265-1	98-2786
グラウンドゴルフ等多目的交流広場	太子1279	98-5538
【幼稚園・保育園】		
町立幼稚園	春日1562	98-0321
認定こども園やわらぎ幼稚園 (私立)	山田303-1	98-1402
やわらぎ保育園 (私立)	山田2798	98-0063
松の木保育園 (私立)	春日183-8	98-2882
【小・中・高等学校】		
磯長小学校	春日1569	98-0040
山田小学校	山田372	98-0049
町立中学校	春日1479	98-0043
上宮太子高等学校 (私立)	太子1053	98-3611
【警察・消防】		
太子交番 (富田林警察署)	山田274-3	25-1234 (代表)
太子分署 (富田林市消防署)	山田88	98-3299
【郵便局】		
磯長郵便局	春日1739-3	98-2155
【社会福祉施設】		
太子町社会福祉協議会	春日963-1	98-1311
四天王寺太子学園 (肢体不自由児療護施設)	山田3552	98-2030
科長の郷 (知的障害者更正施設)	畑100-1	98-5000
美野の里 (特別養護老人ホーム)	山田2550	98-5300
美野の里 (グループホーム)	山田2550	98-5566
つばき作業所 (知的障害者通所授産施設)	春日963-1	98-4090
すずの音 (介護老人保健施設)	春日979-59	98-6868
福の音 (特別養護老人ホーム)	山田3361	80-3361